

تم تحميل هذا الملف من موقع المناهج العمانية



أسئلة تدريبية متنوعة دوم الإجابة

موقع فايلاتي ← المناهج العمانية ← الصف الخامس ← علوم ← الفصل الأول ← ملفات متنوعة ← الملف

تاريخ إضافة الملف على موقع المناهج: 13:48:54 2024-09-30

ملفات اكتب للمعلم اكتب للطالب الاختبارات الكترونية | اختبارات | حلول | عروض بوربوينت | أوراق عمل
منهج انجليزي | ملخصات وتقارير | مذكرات وبنوك | الامتحان النهائي للمدرس

المزيد من مادة
علوم:

إعداد: موزة بنت سعيد السعيدة

التواصل الاجتماعي بحسب الصف الخامس



صفحة المناهج
العمانية على
فيسبوك

الرياضيات

اللغة الانجليزية

اللغة العربية

التربية الاسلامية

المواد على تلغرام

المزيد من الملفات بحسب الصف الخامس والمادة علوم في الفصل الأول

مراجعة عامة للوحدة الأولى والثانية

1

الامتحان النهائي الدور الأول الفترة المسائية لمحافظة مسقط

2

نموذج إجابة الاختبار النهائي الرسمي في محافظات مسقط والداخلية والشرقية

3

نموذج إجابة الاختبار النهائي الرسمي في محافظات مسقط والداخلية والشرقية بخط اليد

4

اختبار نهائي رسمي في محافظات الداخلية والشرقية

5

أسئلة تدريبية

في مادة العلوم

للصف الخامس

(منهج كامبردج)

1 (تتواجد البذور بداخل (أكمل بالكلمة المناسبة)

2 (جزء البذرة الذي ينمو ليعطي نباتا جديدا : (ظلل الدائرة المرسومة بجوار الإجابة الصحيحة)

○ النديبة ○ مخزون الغذاء

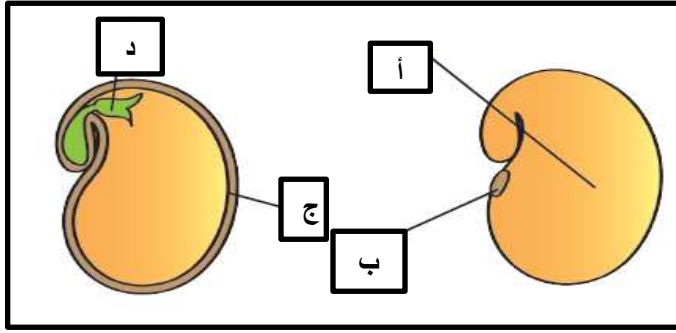
○ غلاف البذرة ○ الجنين

3 (من العوامل اللازمة لإنبات البذور :

..... (أ)

..... (ب)

..... (ج)



4 (الجزء الذي يربط البذرة بالثمرة في الشكل المقابل

يشار إليه بالرمز :

○ أ ○ ب

○ ج ○ د

- ما أهمية الجزء (أ) للبذور ؟

.....

5 (ضع (✓) أمام العبارة الصحيحة :

م	العبارة	صحيح	خطأ
1	تتشابه البذور في الشكل والحجم		
2	لا تحتاج البذور إلى الضوء لكي تنبت		
3	تقوم النباتات بصنع الغذاء بداخل الأوراق		
4	يمكن أن تعيش البذور بدون إنبات لسنوات طويلة		
5	كلما قل حجم البذور قل عددها بداخل الثمرة		

6) قامت ريم باستقصاء عن طريق عد بذور بعض الثمار وتسجيل النتائج في الجدول أدناه :

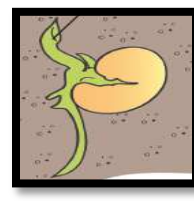
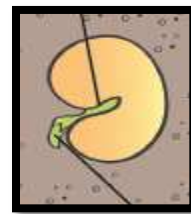
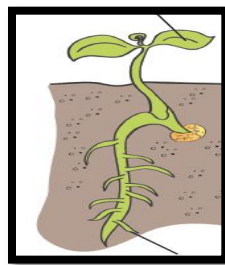
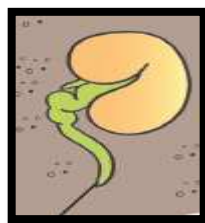
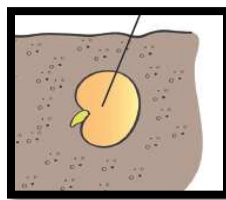
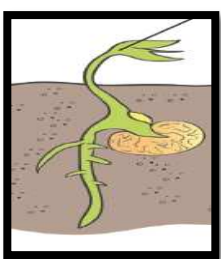
الثمار	الأفوكادو	الليمون	البازلاء	التفاح	المانجو
عدد البذور	1	7	5	10	1

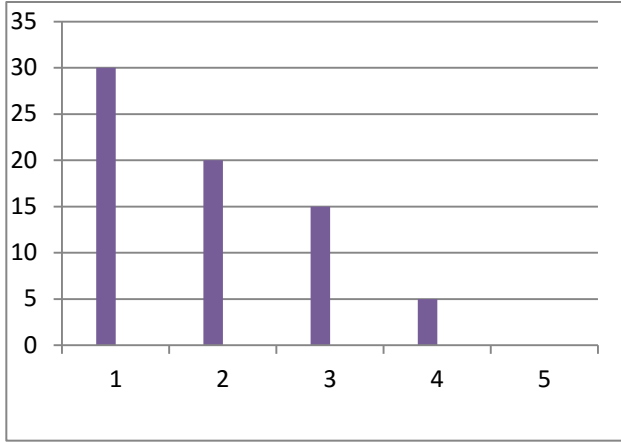
- ارسمي تمثيلا بيانيا بالأعمدة يوضح البيانات في الجدول.

7) ما المقصود بعملية الإنبات ؟

.....

8) رتبي مراحل إنبات البذور في الصور التالية ترتيبا صحيحا :





9) زرع محمد خمس شتلات في ظروف مختلفة ، وحصل

على النتائج الموضحة بالرسم البياني المجاور :

أ) أي الشتلات نمت بشكل أفضل ؟

ب) طول الشتلة رقم (3) هو

ج) طول الشتلة رقم (4) هو

د) ما هي العوامل اللازمة لنمو النبات ؟

.....

د) أقترح سببا لعدم نمو الشتلة رقم (5) بالشكل

الصحيح



10) الطريقة المناسبة لانتشار البذرة المبينة في الشكل المجاور هي

11) صل بخط بين جزء الزهرة والوظيفة التي يقوم بها :

يستقبل حبوب اللقاح	أ
يحمي برعم الزهرة	ب
انتاج مسحوق حبوب اللقاح	ج
يحتوي على البويضات ويتحول لاحقا إلى ثمرة	د

السبلات	1
المبيض	2

12) الجزء الذكري من الزهرة الذي يقوم بتكوين المسحوق المسمى حبوب اللقاح هو :

البتلات الميسم السداه السبلات

13) أذكر إثنين من طرق نقل حبوب اللقاح من السداه إلى الميسم ؟

..... - 2

..... - 1

14) ضع علامة (√) أمام العبارة الصحيحة في الجدول :

خطأ	صواب	العبارة
		في عملية التلقيح يتم نقل حبوب اللقاح من السداه الذكرية إلى الكرابل المؤنثة.
		تعتبر الملقحات الحشرية أحد الطرق التي تساعد على التلقيح.
		تحدث عملية الإخصاب في الزهرة أولاً ثم عملية التلقيح لإنتاج الثمار والبذور.

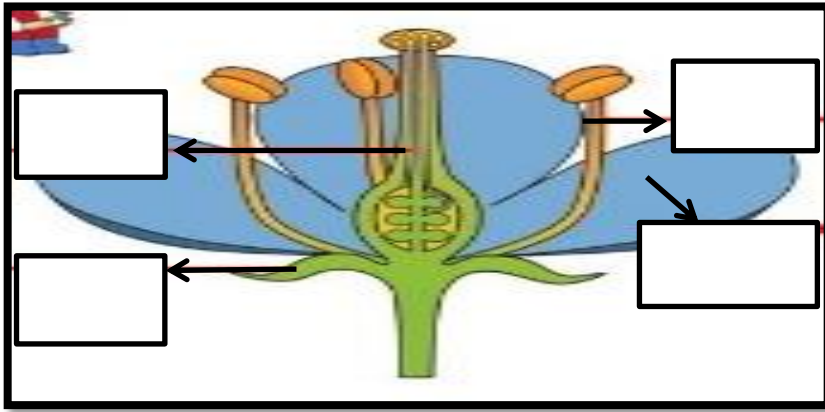
15) يمثل الجدول الآتي عدد الزيارات التي تقف فيها الملقحات الحشرية على الأزهار بناءً على ملاحظة مجموعة من طلاب الصف الخامس في أبنية المدرسة المختلفة .

اسم الحشرة	النحل	الفراشات	الخنفس	الديابير
عدد الزيارات	14	9	5	2

- أي الملقحات زارت أكبر عدد من الأزهار ؟

- أي الملقحات زارت أقل عدد من الأزهار ؟

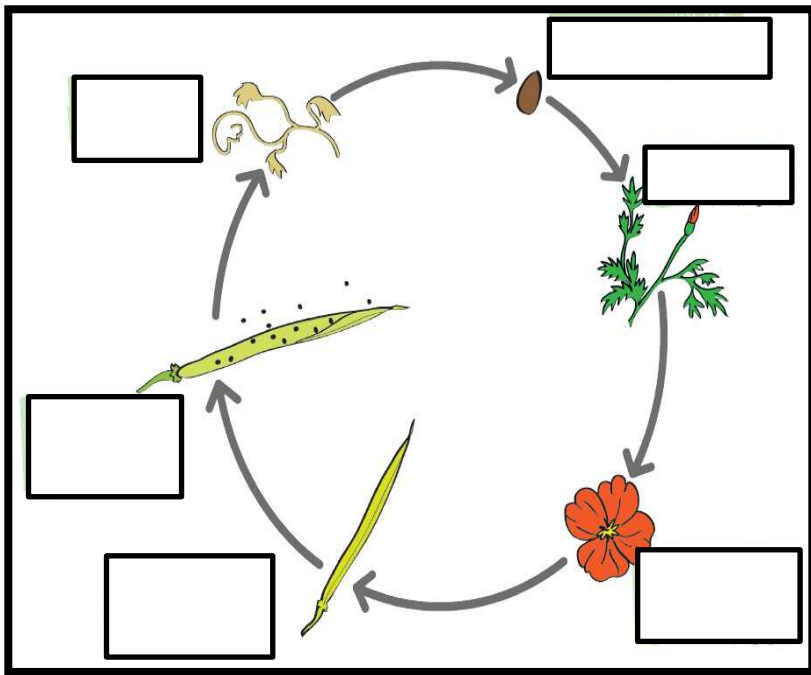
- مثل بالأعمدة البيانية عدد الزيارات لكل حشرة على الرسم البياني الآتي :



16) اكتب على الشكل أسماء اجزاء الزهرة بشكل صحيح .

17) يمثل الرسم المقابل دورة حياة أحد

النباتات حدد على الرسم مراحل هذه الدورة :



- إنتاج البذور

- إنبات البذرة

- النمو

- التلقيح والإخصاب

- الموت

- انتشار البذور

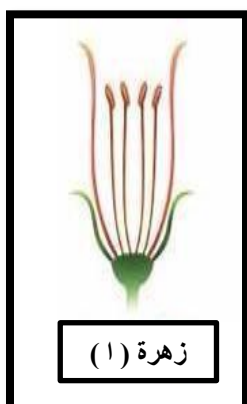
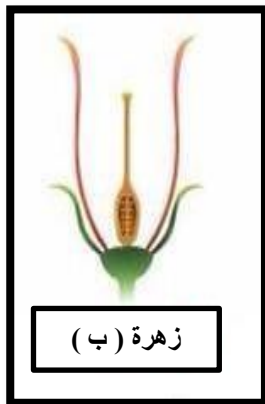
18) أعطى معلم العلوم أحمد زهرتان وطلبت منه أن

يحدد أيهما الزهرة المؤنثة :

الزهرة (أ)

الزهرة (ب)

- فسري إجابتك ??



.....



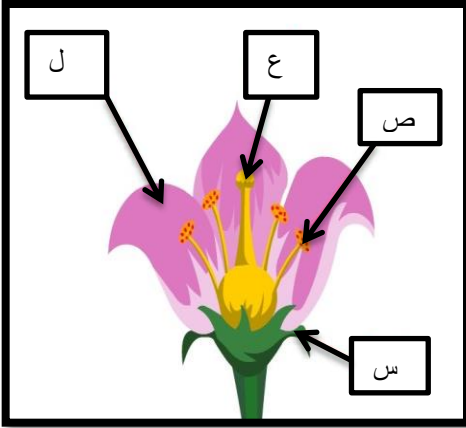
19 (الصورة المقابلة توضح طريقة من طرق انتشار البذور:

1 - كيف تنتشر بذور هذه النبتة؟.....

2- ما الخاصية التي تساعدها على الإنتشار بهذه الطريقة ؟

.....

20 (يمثل الشكل المقابل اجزاء الزهره، ماذا يحدث إذا تم ازالة الجزء ع ؟



تدبّل الزهرة لن تتكون الثمره

تتكون البذور يتوقف انتاج حبوب اللقاح

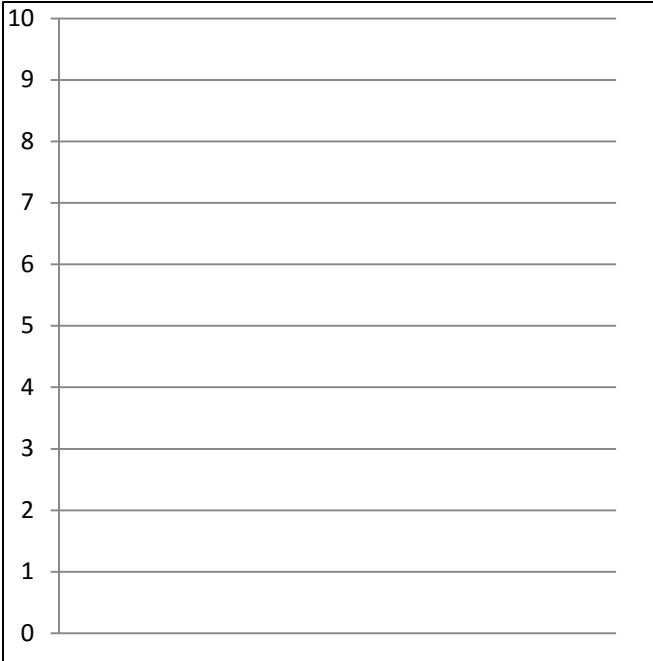
- ما أهمية الجزء (س) للزهرة ؟

.....

- يعتبر الجزء (ل) أحد عوامل جذب الملقحات الحشرية ، أذكر عوامل أخرى لجذبها ؟

.....

21 (قامت كل من مها وريم بحساب أعداد أزهار مختلفة الألوان كما يوضحها الجدول التالي :



أ (الأزهار الأكثر عددا هي

ب (الأزهار الأقل عددا هي

ب (ارسم تمثيلا بيانيا بالأعمدة يوضح أعداد الازهار ذات

اللونين الأصفر والبنفسجي :

لون الزهرة	العدد
أحمر	9
أصفر	7
بنفسجي	5
أزرق	3

22) ضع (✓) أمام العبارة الصحيحة في الجدول أدناه :

م	العبارة	صحيح	خطأ
1	تتواجد المادة في أربع حالات		
2	يساعد التسخين في زيادة سرعة التبخر		
3	سائل + حرارة = صلب		
4	تتبخر السوائل بشكل أسرع عندما يتحرك الهواء		

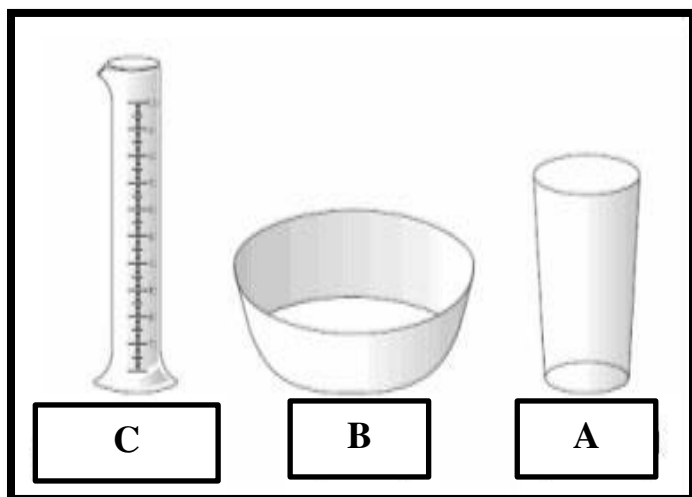
23) أمامك مجموعة من الأوعية التي تعرضت

لعملية للتبخر :

- يحدث التبخر بشكل أكبر في الوعاء رقم
- الوعاء التي تحدث فيه أقل عملية تبخر هو
- فسر

" اختلاف كمية الماء المتبخر في الأوعية السابقة " ؟

.....
.....



24) تتحول المادة في عملية التبخر من :

- سائل الى غاز
- غاز الى سائل
- صلب الى سائل
- سائل الى صلب

25) فسر ما يلي :

أ) " عندما نعرق ، فإننا نشعر بالبرودة بعد فترة " ؟

.....

ب) " نشعر بالبرودة بعد الاستحمام مباشرة " ؟

.....

26) قام طلاب الصف الخامس بإستقصاء لتوضيح عملية الإنصهار ، حيث قاموا بصهر قطعة من الثلج وقياس درجة حرارتها خلال فترة من الزمن ، وتدوين النتائج في الجدول أدناه :

الزمن (دقيقة)	0	3	6	9	12	15	18
درجة الحرارة (سن)	6-	4-	2-	0	0	3	5

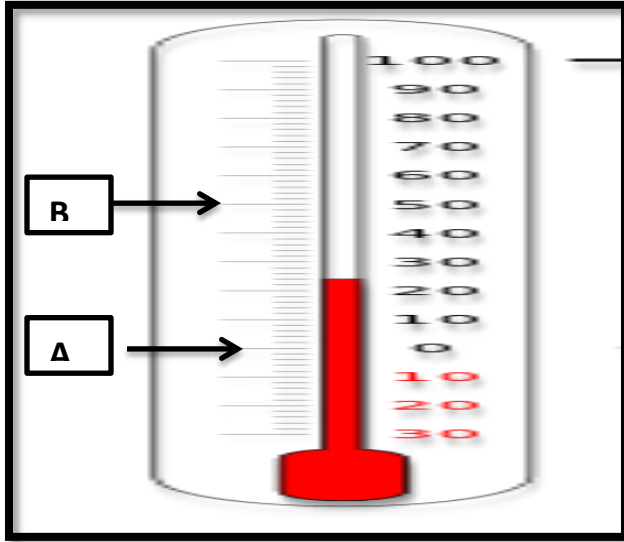
- ما درجة انصهار الثلج ؟

- ماذا حدث للثلج عندما انصهر ؟

- كيف يمكنك جعل الثلج ينصهر بشكل أسرع ؟

.....

- ارسم تمثيلا بيانيا خطيا لتوضيح النتائج .



27) من خلال الشكل كم تكون القراءة

عند كلا من :

..... (A)

..... (B)

- تستخدم هذه الأداة لـ

- وحدة قياس درجة الحرارة هي

- حدد على الشكل درجة حرارة جسم الإنسان .

28) صل بين كل عالم بتدرج درجة الحرارة الذي اخترعه :

يقيس درجة غليان الماء عند (212) °F
يقيس درجة غليان الماء عند (373) °K
يقيس درجة غليان الماء عند (100) °C

كلفن
فهرنهايت
سيلزيوس

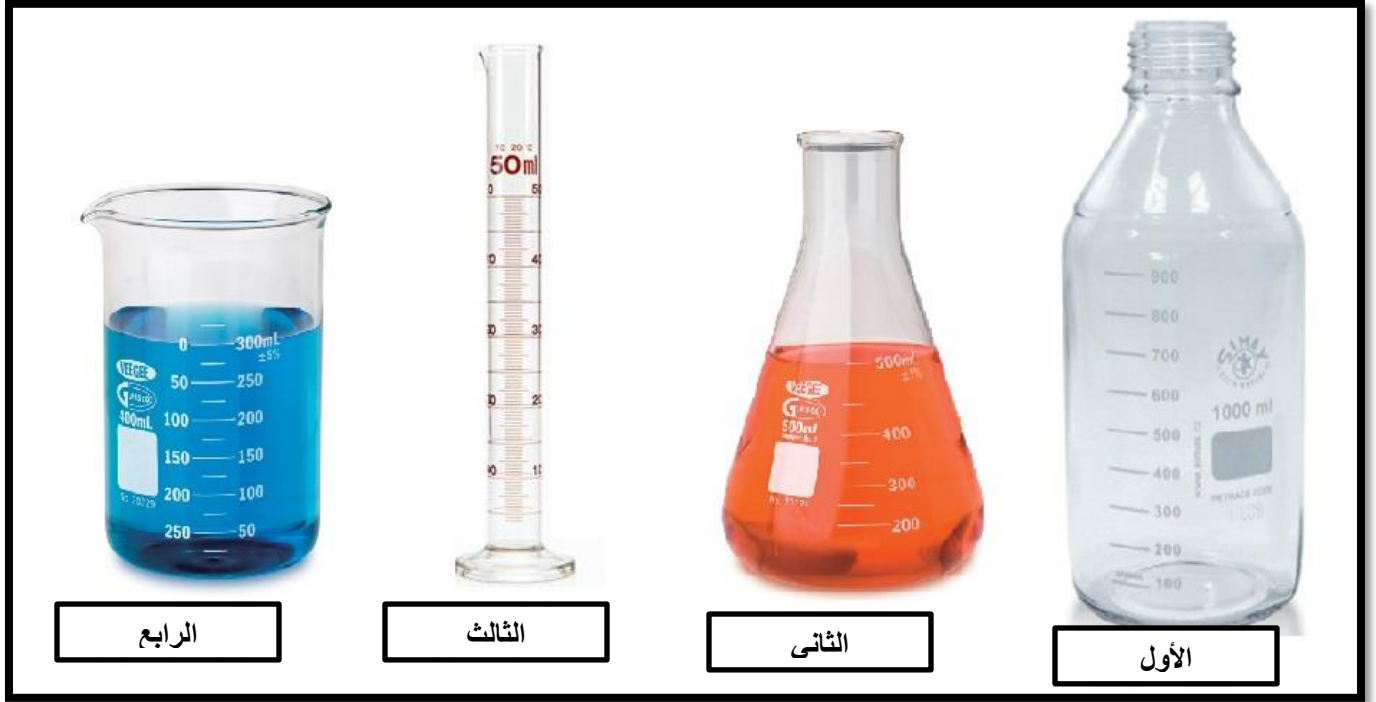
29) نستخدم بعض التطبيقات لعملية التبخر في حياتنا اليومية مثل :

..... (أ)

..... (ب)

..... (ج)

30) قام طلاب الصف الخامس باستقصاء حول كمية تبخر الماء من أوعية مختلفة ، وبعد يومين حصلوا على النتائج الموضحة في الجدول أدناه :



الوعاء	حجم الماء في البداية (ml)	حجم الماء بعد يومين (ml)	حجم الماء المتبخر (ml)
الأول	120	80	
الثاني	120	70	
الثالث	100	90	
الرابع	120	60	

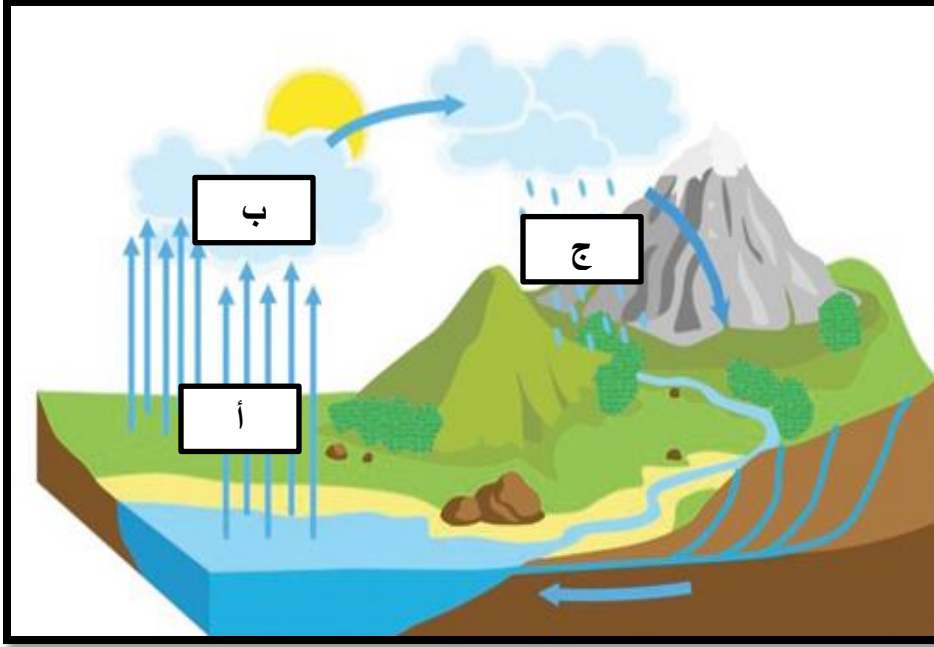
أ) أكمل العمود الأخير من الجدول .

ب) ما الوعاء الذي تبخرت منه أكبر كمية من الماء ؟

ج) ما الوعاء الذي تبخرت منه أقل كمية من الماء ؟

د) هل كان اختبارك عادلا ؟ ولماذا ؟

.....



31 (الشكل المقابل يوضح عملية

تحدث في الطبيعة :

- ما اسم هذه العملية ؟

.....

تشير الرموز في الشكل إلى :

..... (أ)

..... (ب)

32 (" اخرج عمر كأس ماء بارد من الثلاجة ووضعه على الطاولة ، لاحظ تكون قطرات من الماء على السطح الخارجي للكأس " ما تفسيرك لهذه الظاهرة ؟

.....

33 (اكمل المخطط بالعمليات الصحيحة :

