

تم تحميل هذا الملف من موقع المناهج العُمانية



\* للحصول على أوراق عمل لجميع الصفوف وجميع المواد اضغط هنا

<https://almanahj.com/om>

\* للحصول على أوراق عمل لجميع مواد الصف الخامس اضغط هنا

<https://almanahj.com/om/5>

\* للحصول على جميع أوراق الصف الخامس في مادة مهارات موسيقية ولجميع الفصول, اضغط هنا

<https://almanahj.com/om/5music>

\* للحصول على أوراق عمل لجميع مواد الصف الخامس في مادة مهارات موسيقية الخاصة بـ الفصل الثاني اضغط هنا

<https://almanahj.com/om/5music2>

\* لتحميل كتب جميع المواد في جميع الفصول للـ الصف الخامس اضغط هنا

<https://almanahj.com/om/grade5>

\* لتحميل جميع ملفات المدرس مدرسة آمنة للتعليم الأساسي (5-12) اضغط هنا

للتحدث إلى بوت على تلغرام: اضغط هنا

[https://t.me/omcourse\\_bot](https://t.me/omcourse_bot)

سلطنة عمان

وزارة التربية والتعليم

المديرية العامة للتربية والتعليم بمحافظة مسندم

مدرسة آمنة للتعليم الأساسي (٥-١٢)

اختبار الفصل الدراسي الثاني للصف الخامس

الأسئلة الموضوعية: - (درجة لكل جزئية)

السؤال الأول:

أ- أكمل ما يأتي: -

١- أكتب اسم العلامة التي أمامك: ( ♪ )

.....

٢- يكتب الميزان في..... المدرج الموسيقي

٣- تعلم زكريا أحمد الانشاد على يد.....

٤- الرباط الزمني يساوي زمن.....

٥- وظيفة هذا الشكل ( ♮ ) .....

السؤال الثاني: -

اختر الإجابة الصحيحة من بين البدائل المعطاة

١- آلة العود من الآلات.....

أ- الإيقاعية

ج- النفخ الخشبية

ب - الوترية

د - النفخ النحاسية

٢- تعلم زكريا أحمد القراءة والكتابة وتجويد القرآن في.....

أ- الأزهر الشريف

ج- الكتاب

ب - المدرسة

د - على يد والدته

٣- يتكون الميزان الثنائي من.....

أ- إشارتين

ج- ثلاث إشارات

ب - أربع إشارات

د - خمس إشارات

٤- تسمى المسافة الأولى في المدرج الموسيقي ب.....

أ- مي

ج- ري

ب - صول

د - فا

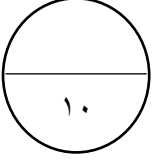
٥- يتكون المدرج الموسيقي من.....

أ- سبع نغمات

ج -تسع نغمات

ب - ثماني نغمات

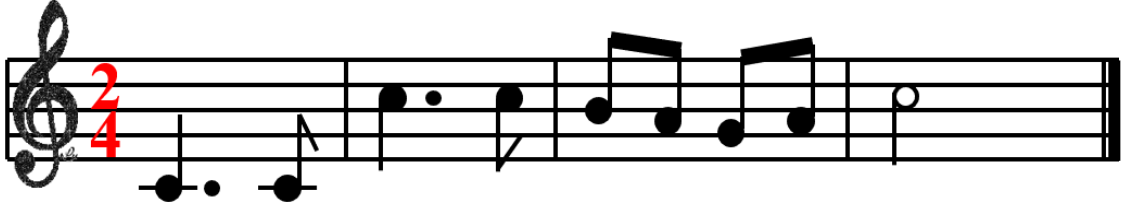
د - عشر نغمات



الأسئلة المقالية: (درجة لكل جزئية)

السؤال الثاني (أ): -

١- دوني أسماء النغمات على المدرج الذي أمامك



٢- اذكرني اثنان من السمات الفنية للفنان زكريا أحمد

١- .....

٢- .....

السؤال الثاني (ب): -

أكتبني أسماء الآلات التالية



سلطنة عمان

وزارة التربية والتعليم

المديرية العامة للتربية والتعليم بمحافظة مسندم

مدرسة آمنة للتعليم الأساسي (٥-١٢)

اختبار الفصل الدراسي الثاني للصف السادس

الأسئلة الموضوعية: - (درجة لكل جزئية)

السؤال الأول: أ- أكمل ما يأتي: -

١- دليل مقام البياتي هو .....

٢- بدء ظهور الموشح في .....

٣- ينقسم فن سيد درويش إلى قسمين هما التخت و.....

٤- يطلق على هذا الشكل  أسم .....

٥- درجة ركوز مقام البياتي .....

السؤال الأول (ب): -

اختر الإجابة الصحيحة من بين البدائل

١- من الآلات الشعبية .....


أ- طبل الكاسر

ج- الإكسيليفون

٢- الميزان الثنائي يعبر عنه برقم .....

6 3 2 4

8 4 4 4

٣- علامة  تساوي .....

أ- واحد

ج- ثلاثة

٤- تسمى المسافة الثالثة في المدرج الموسيقي ب .....



أ- دو قرار

ج- ري

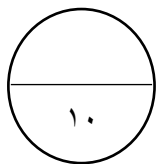
٥- علامة ....., مساوية للنوار.

ب - الأورج  
د - الناي

ب - مي  
د - دو جواب

ب -   
د - 

أ-   
ج - 



الأسئلة المقالية:- (عشر درجات )

السؤال الثاني (أ)

( درجتان – درجة لكل آلة )

١- دون إيقاع الربوبة لألة الكاسر والرحماني

( ثلاث درجات – درجة لكل جزئية ))

٢- عرفي ما يأتي

- الموشح

- القصبة

- المسندو

( درجة واحدة )

٣- من مميزات الحان سيد درويش

السؤال الثاني (ب): -

أ- دون التمرين الايقاعي حسب الميزان الذي أمامك ( أربع درجات – درجة لكل مازورة )

٢  
٤



مع تمنياتي لكم بالتوفيق

سلطنة عمان

وزارة التربية والتعليم

المديرية العامة للتربية والتعليم بمحافظة مسندم

مدرسة أمانة للتعليم الأساسي (٥-١٢)

اختبار الفصل الدراسي الثاني للصف السابع

الأسئلة الموضوعية : - ( درجة لكل جزئية )

السؤال الأول: أكمل ما يأتي:-

١- لقب بيتهوفن بأنه .....

٢- فن تغرود البوش هو فن من فنون.....

٣- القيمة الزمنية لهذا الشكل =  .....

٤- يقصد بمصطلح الأستكاتو .....

٥- دليل مقام البياتي .....

السؤال الثاني: -

اختر الإجابة الصحيحة من بين البدائل

١- هذا الشكل (#) يسمى ب.....

أ- البيمول

ج- البيكار

٢- تسمى نغمة ال مي في مقام البياتي ب.....

١- سيكا

ج- جهاركا

٣- تميز بيتهوفن بالعزف على آلة .....

أ- الكمان

ج- الجيتار

٤- يسمى الخط الرابع في المدرج الموسيقي ب.....

أ- فا

ج- ري

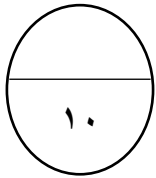
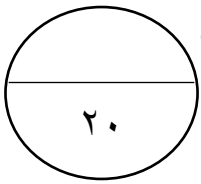
٥- تعبر نغمة دو عن .....

أ- الهدوء

د - الرجاء

الاسم: .....

الصف .....



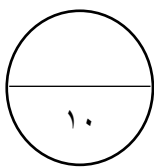
ب - الدييز  
د - علامة خفض

ب- كرد  
د- دوكا

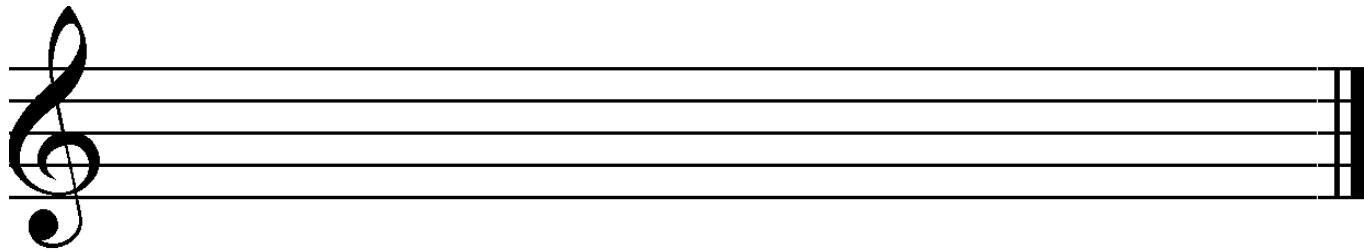
ب- البيانو  
د- الأورج

ب - مي  
د - دو

ب- الفرح  
ج - القوة



الأسئلة المقالية:- (١٠ درجات)  
السؤال الثالث:- (أربع درجات) - (درجة لكل جزئية)  
دوني مقام البياتي على المدرج الذي أمامك موضحة  
(التدوين الصحيح للنغمات والدليل والابعاد والاسماء الشرقية):-



السؤال الرابع  
أ- عرف المصطلحات التالية  
الكوبليه

.....

المذهب

.....

ب - اذكر اسم هذه الأشكال ثم اذكر وظيفتها؟

#

.....

~~S~~

.....

||

.....

b

.....



سلطنة عمان

وزارة التربية والتعليم

المديرية العامة للتربية والتعليم بمحافظة مسندم

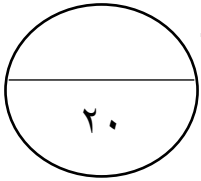
مدرسة أمانة للتعليم الأساسي (٥-١٢)

اختبار الفصل الدراسي الثاني للصف الثامن

الأسئلة الموضوعية: - (درجة لكل جزئية)

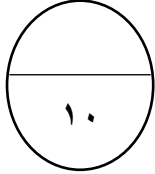
السؤال الأول:

أكمل ما يأتي: -



الاسم: .....

الصف: .....



- ١- من الآلات المستخدمة في فن الباكت .....
- ٢- النقطة على يمين العلامة تساوي .....
- ٣- ينقسم فن الباكت الى نوعين هما ..... و.....
- ٤- من أشهر اعلام الموسيقى الغنائية في العصر الكلاسيكي .....
- ٥- يسمى الخط الإضافي الأول أعلى المدرج الموسيقي ب-.....

السؤال الثاني (خمس درجات - (درجة لكل جزئية))

أختر الإجابة الصحيحة من بين البدائل المعطاة

١- يسمى هذا المقام  مقام .....

ب- البياتي

١- النهاوند

د- الكرد

ج- الراست

٢- يؤدي فن الباكت بلغة ال.....

ب -فارسية

أ-عربية

د-عربية والفارسية

ج -الإنجليزية

٣- يقصد بالكلاسيكية العودة إلى .....

ب- البساطة

أ- الماضي

د-المتصل

ج- التعقيدات اللحنية

٤- يتشابه مقام الراست مع النهاوند في

ب- الدليل

أ- الأجناس

د- درجة الركوز

ج- الابعاد

٥- الكرونا معناها

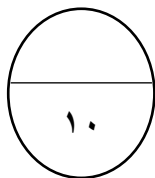
ب-خفض الصوت

أ-رفع الصوت

د- إعادة الصوت لطبيعته

ج-إطالة الصوت أكثر من زمنا

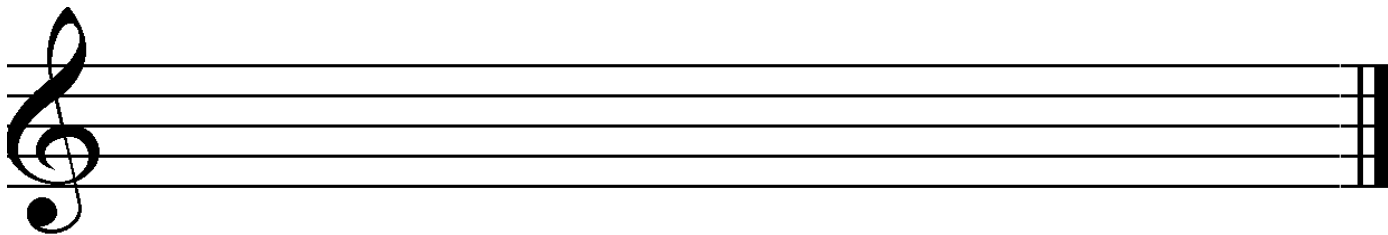




## الأسئلة المقالية :- (عشر درجات)

### السؤال الثالث

أ- دوني مقام النهاوند موضحة (تدوين النغمات- الدليل - الابعاد - الأسماء الشرقية) ( درجة لكل جزئية)



ب - عرف العصر الكلاسيكي؟ (درجة واحدة)

.....

.....

ج- وضح الفرق بين المؤلفات الالية والمؤلفات الغنائية؟ (درجتان - درجة لكل جزئية)

.....

.....

د- أكمل التمرين حسب الميزان الذي أمامك ( أربع درجات - درجة لكل مازورة)

٢ | | | ||

٤



سلطنة عمان

وزارة التربية والتعليم

المديرية العامة للتربية والتعليم بمحافظة مسندم

مدرسة أمانة للتعليم الأساسي (٥-١٢)

اختبار الفصل الدراسي الثاني للصف التاسع

السؤال الأول: (خمس درجات - درجة لكل جزئية)

اختر الإجابة الصحيحة من البدائل المعطاة

١- رمز علامة السينيوي هو

أ- 8

ب- #

ج- b

د- &

٢- تأسست الأوركسترا السيمفونية السلطانية العمانية عام .....

أ- ١٨٩١

ب- ١٩٨٥

ج- ١٩٨٨

د- ١٩٥٨

٣- المقام الأساسي للحن نشيد سبحان ربي هو مقام .....

أ- الراست

ب- النهاوند

ج- البياتي

د- الهزام

٤- ينتشر فن العيالة في منطقتي .....

أ- الداخلية والباطنة

ب- الظاهرة وشمال الباطنة

ج- مسقط والظاهرة

د- جنوب مناطق السلطنة

٥- السيمفونية كلمة أغريقية معناها .....

أ- أصوات هارمونية

ب- أصوات متفرقة

ج- الأصوات الحادة

د- الأصوات المجتمعة

السؤال الثاني (خمس درجات - درجة لكل جزئية)

أكمل ما يأتي :-

١- عدد الآلات الإيقاعية المستخدمة في فن العيالة .....

٢- المايسترو هو ..... الأوركسترا السيمفوني

٣- الرباط اللحني هو يوضع على علامتين أو أكثر لكي تعزف ب.....

٤- تنقسم آلات الأوركسترا الى آلات وترية وآلات نفخ و.....

٥- الصيغة الثنائية تتكون من .....

السؤال الثالث ( خمس درجات - درجة واحدة لكل جزئية ))

أ- دوني التمرين حسب الميزان المكتوب؟



ب- عرفني الصيغ الموسيقية؟

السؤال الرابع (خمس درجات - درجة لكل جزئية ))

أمامك مقطوعة موسيقية استخرجي منها ما يلي

موسيقى ( )



الميزان

الدليل

علامة موسيقية = ١ ونصف .....

عدد موازير

المرجعات .....



سلطنة عمان

وزارة التربية والتعليم

المديرية العامة للتربية والتعليم بمحافظة مسندم

مدرسة أمانة للتعليم الأساسي (٥-١٢)

اختبار الفصل الدراسي الثاني للصف العاشر

١- الأسئلة الموضوعية ((درجة لكل جزئية))

السؤال الأول: - (خمس درجات - درجة لكل جزئية))

اختر الإجابة الصحيحة من البدائل المعطاة

١- دليل مقام الكرد هو .....

أ- (سي ب ، مي ب)

ب- (سي ب ، مي ب)

د- (فا # ، دو #)

ج- (سي ب ، مي ب)

٢- من القوالب الآلية في الموسيقى العربية .....

أ- اللونجا

ب- البشرف

ج- الدولاب

د- جميع ما سبق

٣- لحن نشيد الولاء على مقام .....

أ- البياتي

ب- النهاوند

ج- الراس

د- الكرد

٤- يتم التدوين على المدرج الكبير لآلة .....

أ- الكاسر

ب- الناي

ج- البيانو

د- الكمان

٥- يتكون البشرف من .....

أ- أربع خانات وتسليمة

ب- ثلاث خانات وتسليمة

ج- من عدة خانات وبدون تسليمة

د- خانة وتسليمه

السؤال الثاني:- ( خمس درجات - درجة لكل جزئية ))

١- الموشح والدور من القوالب .....

٢- سمي مقام الكرد بهذا الاسم نسبة إلى .....

٣- تعتبر آلة البيانو من الآلات ..... ذات لوحة المفاتيح

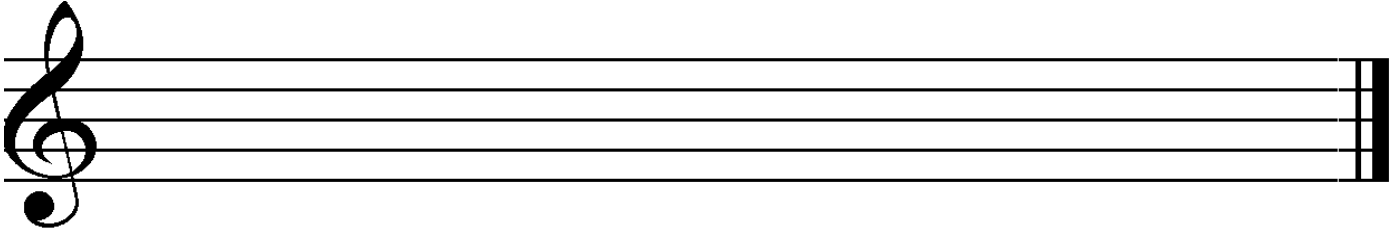
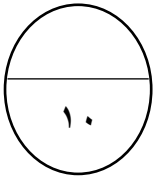
٤- تميزت ألحان السنباطي بأنها استمدت إيقاعاتها الداخلية من .....

٥- يؤدي الضغط على إحدى دواسات آلة البيانو إلى .....

## ١- الأسئلة المقالية (درجة لكل جزئية)

### السؤال الثالث

أ- دوني مقام البياتي موضح (الدليل ودرجة الركوز والأسماء الشرقية)



ب- دوني تمرين إيقاعي في زمن ثلاثي

3

4



### السؤال الرابع

أ- أ- عرفني ما يأتي :-

الكونتريير

.....

آلة البيانو

.....

المدرج الموسيقي الكبير

.....

.....

