

تم تحميل هذا الملف من موقع المناهج العمانية



*للحصول على أوراق عمل لجميع الصفوف وجميع المواد اضغط هنا

<https://almanahj.com/om>

* للحصول على أوراق عمل لجميع مواد الصف الخامس اضغط هنا

<https://almanahj.com/om/5>

* للحصول على جميع أوراق الصف الخامس في مادة رياضيات ولجميع الفصول, اضغط هنا

<https://almanahj.com/om/5math>

* للحصول على أوراق عمل لجميع مواد الصف الخامس في مادة رياضيات الخاصة بـ الفصل الأول اضغط هنا

<https://almanahj.com/om/5math1>

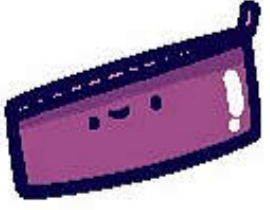
* لتحميل كتب جميع المواد في جميع الفصول للـ الصف الخامس اضغط هنا

<https://almanahj.com/om/grade5>

* لتحميل جميع ملفات المدرس عائشة النعيمي اضغط هنا

للتحدث إلى بوت على تلغرام: اضغط هنا

https://t.me/omcourse_bot



٣-٤
العوامل

أ. عائشة النعيمية



أكملي عمليات الضرب
حسب الناتج المحدد :

15×5	34×1
3×6	7×4

2 3



على سبيل المثال،

$$3 = 2 \div 6$$

$$2 = 3 \div 6$$

إذاً 2 و 3 هما عاملان للعدد 6

$$6 = 3 \times 2$$

عامل

عامل

مُفردات الدرس

العامل: عدد كامل يقسم على عدد آخر دون باقٍ.

هي الأعداد التي حاصل ضربها

نتج العدد المطلوب

عوامل العدد 8 هي 1 2 4 8

لأن $8 = 8 \times 1$ و $8 = 4 \times 2$



لديك ١٢ مربع : كوني منها مستطيلات مختلفة



1 1×12

2 2×6

3 3×4

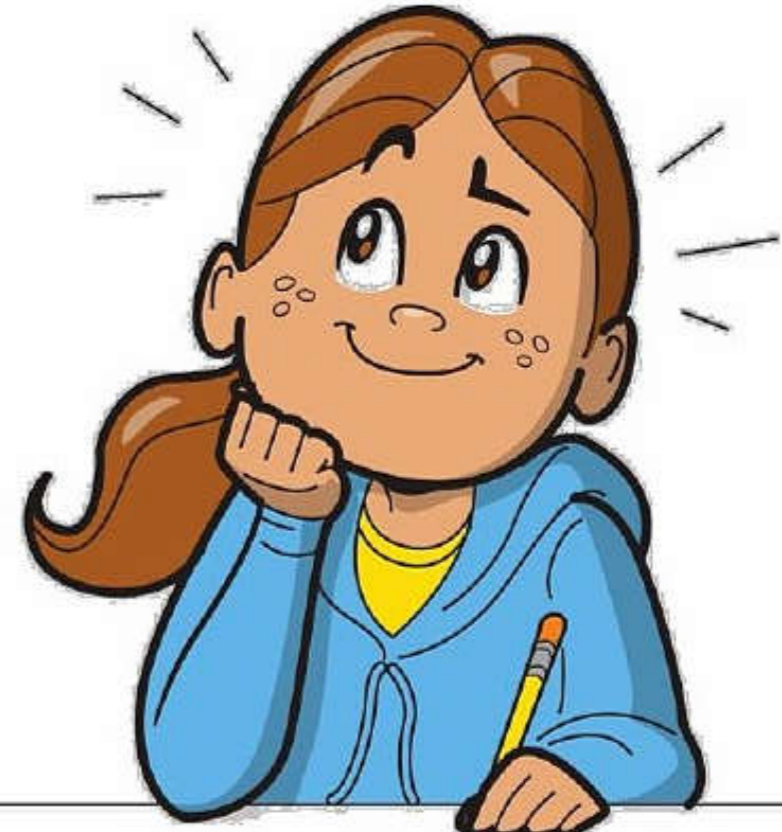
almanahj.com/om

تذكر : يمكنك استخدام شبكة جدول الضرب لإيجاد عوامل عدد ما .
 فمثلا في شبكة الضرب التالية ، تمثل المربعات المظللة باللون البرتقالي
 عوامل العدد ١٢ .



١٢	١١	١٠	٩	٨	٧	٦	٥	٤	٣	٢	١
١٢	١١	١٠	٩	٨	٧	٦	٥	٤	٣	٢	١
٢٤	٢٢	٢٠	١٨	١٦	١٤	١٢	١٠	٨	٦	٤	٢
٣٦	٣٣	٣٠	٢٧	٢٤	٢١	١٨	١٥	١٢	٩	٦	٣
٤٨	٤٤	٤٠	٣٦	٣٢	٢٨	٢٤	٢٠	١٦	١٢	٨	٤
٦٠	٥٥	٥٠	٤٥	٤٠	٣٥	٣٠	٢٥	٢٠	١٥	١٠	٥
٧٢	٦٦	٦٠	٥٤	٤٨	٤٢	٣٦	٣٠	٢٤	١٨	١٢	٦
٨٤	٧٧	٧٠	٦٣	٥٦	٤٩	٤٢	٣٥	٢٨	٢١	١٤	٧
٩٦	٨٨	٨٠	٧٢	٦٤	٥٦	٤٨	٤٠	٣٢	٢٤	١٦	٨
١٠٨	٩٩	٩٠	٨١	٧٢	٦٣	٥٤	٤٥	٣٦	٢٧	١٨	٩
١٢٠	١١٠	١٠٠	٩٠	٨٠	٧٠	٦٠	٥٠	٤٠	٣٠	٢٠	١٠
١٣٢	١٢١	١١٠	٩٩	٨٨	٧٧	٦٦	٥٥	٤٤	٣٣	٢٢	١١
١٤٤	١٣٢	١٢٠	١٠٨	٩٦	٨٤	٧٢	٦٠	٤٨	٣٦	٢٤	١٢

almanah.com/lom



التمهيد:

ع-٣ العوامل

استكشف

أوجد ثلاثة عوامل مختلفة للعدد ١٢ يكون حاصل جمعها معاً يساوي ١٢.

$$12 = \boxed{2} + \boxed{4} + \boxed{6}$$

أوجد أربعة عوامل مختلفة للعدد ١٢ يكون حاصل جمعها ١٢.

$$12 = \boxed{1} + \boxed{2} + \boxed{3} + \boxed{6}$$



اكتب جميع عوامل العدد ١٢.

حشرة العوامل للعدد ١٢



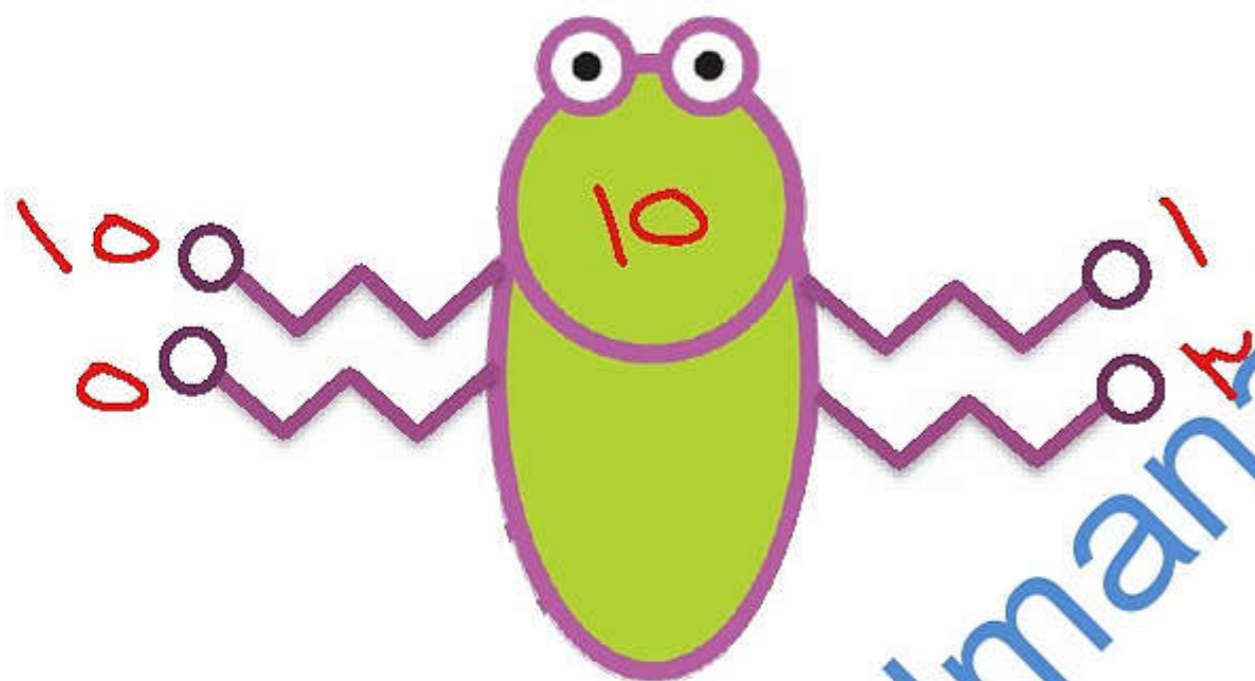
almanahi.com/om

* لا يسقط كتابتها بالترتيب

عوامل العدد ١٢ هي ١ ٢ ٣ ٤ ٦ ١٢ (٦ عوامل)

أو ١ ٢ ٣ ٤ ٦ ١٢

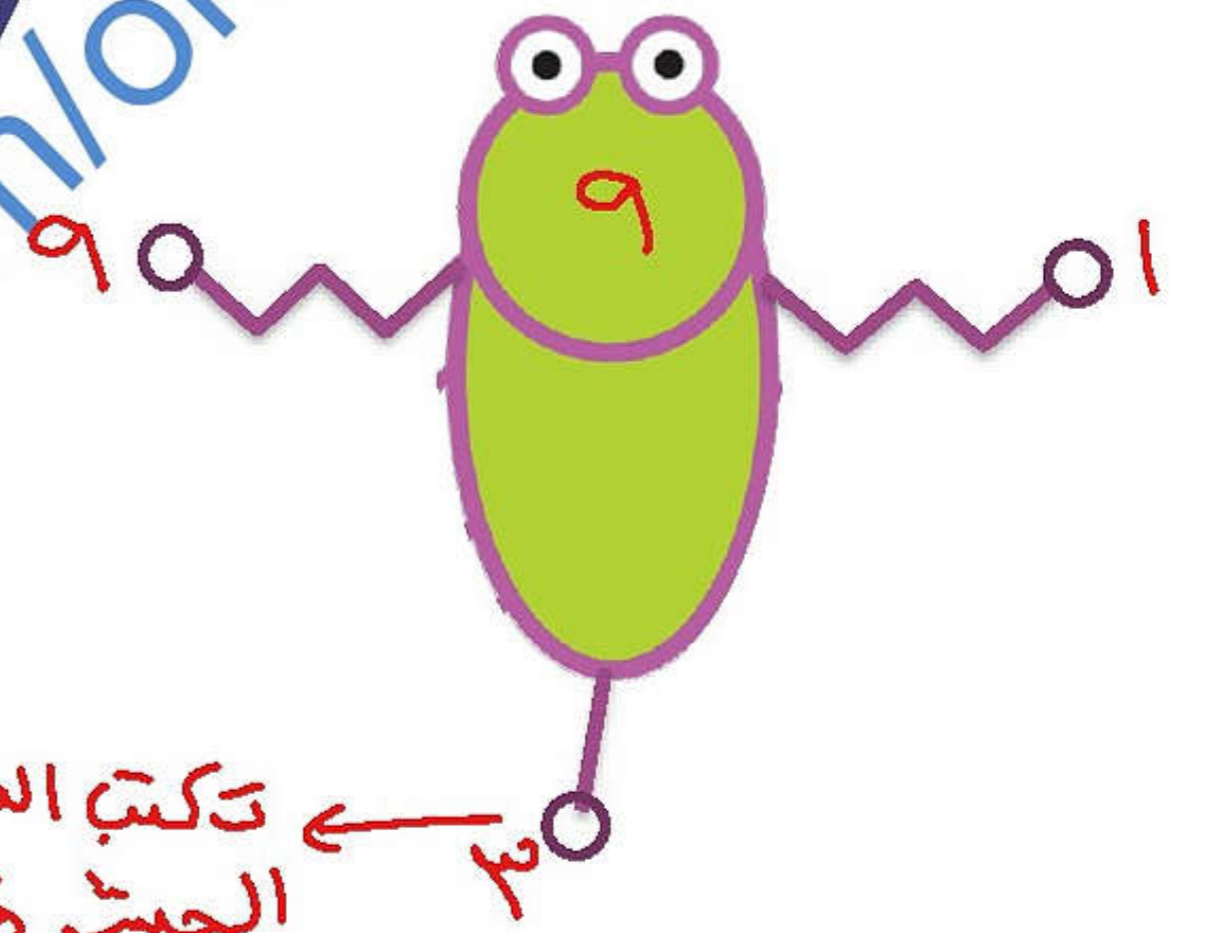
حشرة العوامل للعدد ١٥



almanahj.com

عوامل العدد ١٥ هي ١ ٣ ٥ ١٥ (٤ عوامل)

حشرة العوامل للعدد ٩



تكتب العوامل المتكررة في زيل
الحشرة مرة واحدة.

عوامل العدد ٩ هي ١ ٣ ٩ ٦ ٣ [٣ عوامل]



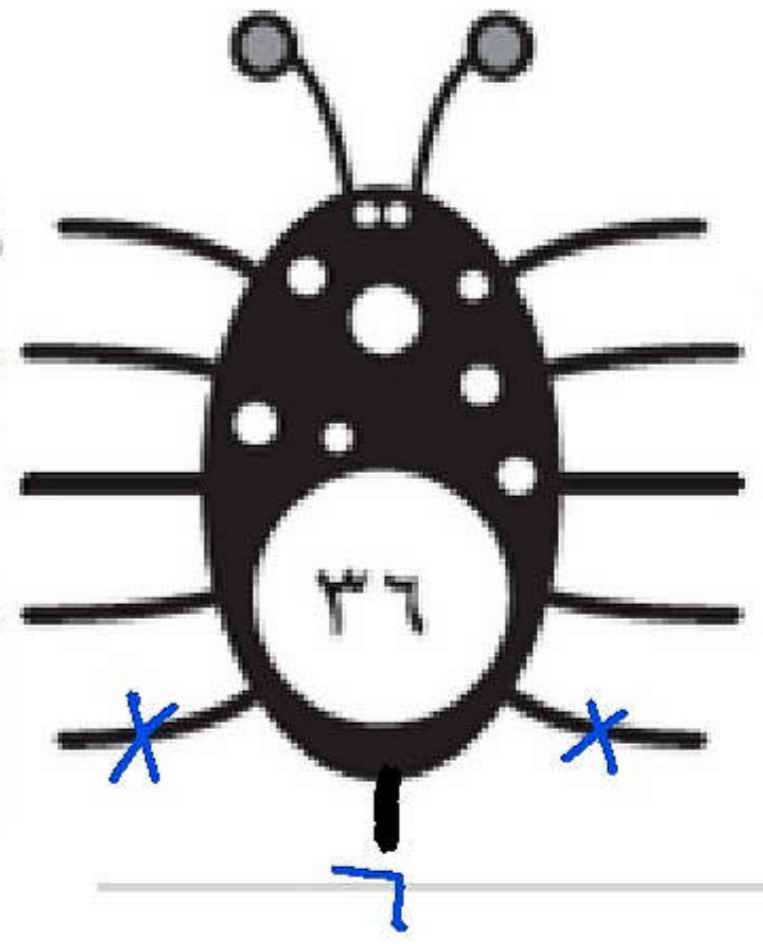


كتاب النشاط
ص ٤٤

العوامل هي :

١ ٢ ٣ ٤ ٥ ٦ ٧ ٨ ٩ ١٠

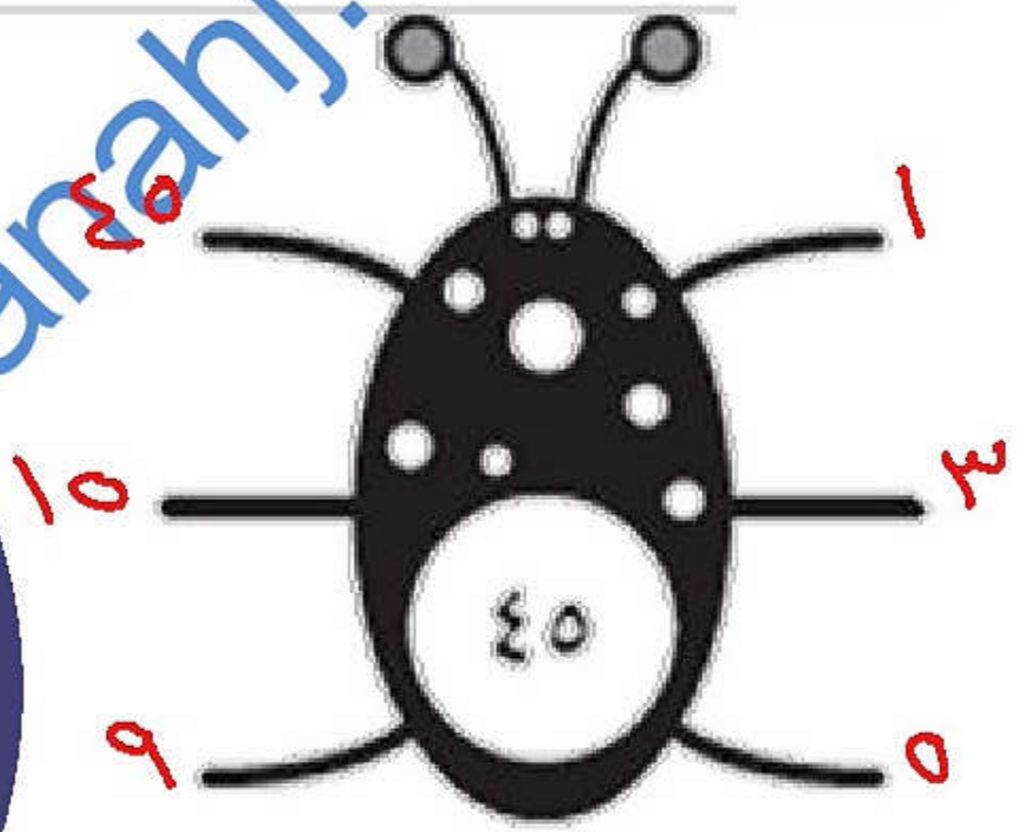
[العوامل]



العوامل هي :

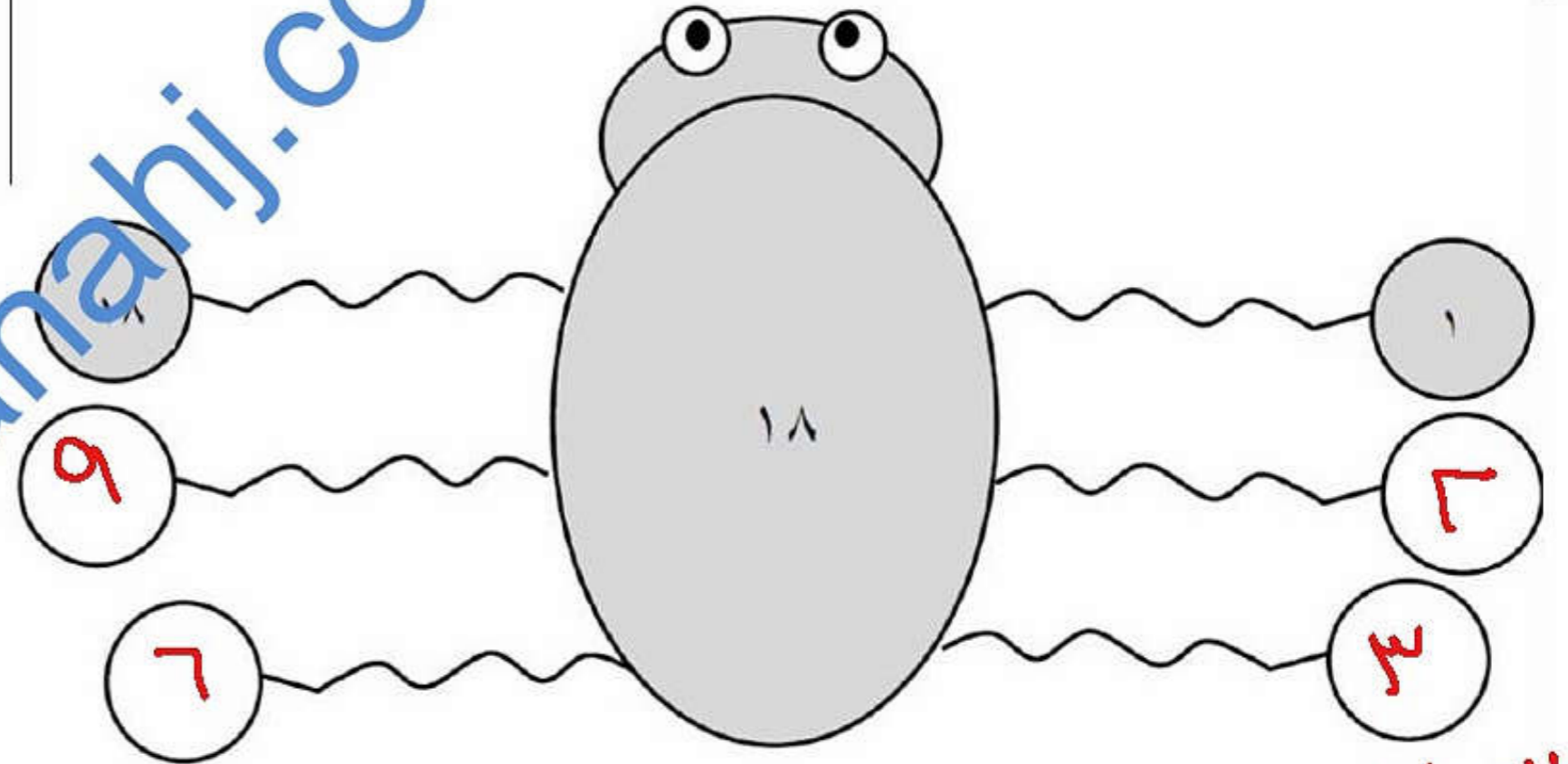
١ ٢ ٣ ٤ ٥ ٦ ٧ ٨ ٩ ١٠

[العوامل]



تمرين فردي:

أكمل حشرة عوامل العدد ١٨ بكتابتها في الدوائر الفارغة



العوامل هي ١ ٢ ٣ ٤ ٥ ٦ ٩ ١٨ [العوامل]



ما العوامل الزوجية للعدد ٢٠ ؟

جميع عوامل ٢٠ = ١، ٢، ٤، ٥، ١٠، ٢٠
والعوامل الزوجية هي

٤

١٠

٢

٢٠



لا تخلط بين المفاهيم التالية :



هي الأعداد التي تنتج من حاصل ضرب العدد في نفسه وهي ١ ، ٤ ، ٩ ، ١٦ ، ٢٥ ، ٣٦ ، ٤٩ ، ٦٤ ، ٨١ ، ١٠٠ ،

يقبل العدد القسمة على عدد ما عندما يكون الباقي = صفر (اختبارات قابلية القسمة)

العدد
المربع

عوامل
العدد

قابلية
القسمة

مضاعف
عدد

هي الأعداد التي حاصل ضربها تعطي العدد المطلوب مثل عوامل العدد ٦ هي ١ ، ٢ ، ٣ ،

هو تكرار العدد عدد من المرات مثل مضاعفات العدد ٦ هي ٦ - ١٢ - ١٨ - ٢٤ - ٣٠ - ٣٦ - وهكذا



ظلل العدد الذي يوافق جميع مفاتيح الإجابة هذه.

- ① أحد مضاعفات العدد ٢
- ② أحد مضاعفات العدد ٣
- ③ أحد عوامل العدد ١٠

هي العدد الوحيد الذي
حقق جميع الشروط في
اللفظ

١٠	٩	٨	٧	٦	٥	٤	٣	٢	١
----	---	---	---	---	---	---	---	---	---



شروط ①
شروط ②
شروط ③



قيم تعلمك

كتاب
الطالب ٣٥

حرفه ٢٠ حرفي

١٨ ٦ ١٣
عددان
زوجيان
للـ

من عواملها ٣

١٨ ٦ ١٣ يقبلان الصفة على

من عواملها ٣

٢ هو عامل للعددين ١٢ و ١٨ .

اكتب عددين آخرين أكبر من

و يمثلان عوامل للعددين ١٢ و ١٨ .

عوامل ١٢ = ١ - ١٢ - ٢ - ٦ - ٣ - ٤

عوامل ١٨ = ١ - ١٨ - ٢ - ٩ - ٣ - ٦

العوامل المشتركة = ١ ٦ ٣ ٣

العددان الآخران هما ٣ ٦ ٣

تمارين اختبارية:

٦٤٣٤٩٤٢٤١٨٤١

نهائي خامس ٢٠٢٠

احوط جميع عوامل العدد ١٨

١٢

٨

٦

٤

٢

يقبل على كورديني

عدد زمني

احوط العدد الذي يعتبر عاملاً للعددين ١٢ و ١٨ معاً (خامس د ٢٠١٩ م)

١٨
x

١٢
x

٤
x

٣

١-٣٢-٢-١٦-٤-٨

احوط على جميع عوامل العدد (٣٢) من قائمة الأعداد الآتية:

(تجريبي خامس ٢٠١٩ م)

٢ ، ٣ ، ٤ ، ٦ ، ٨ ، ١٦





كلما كبر العدد زاد عدد
العوامل الخاصة به دائماً

هل ما يقوله سالم صواب؟

فسر إجابتك بأمثلة.

لا

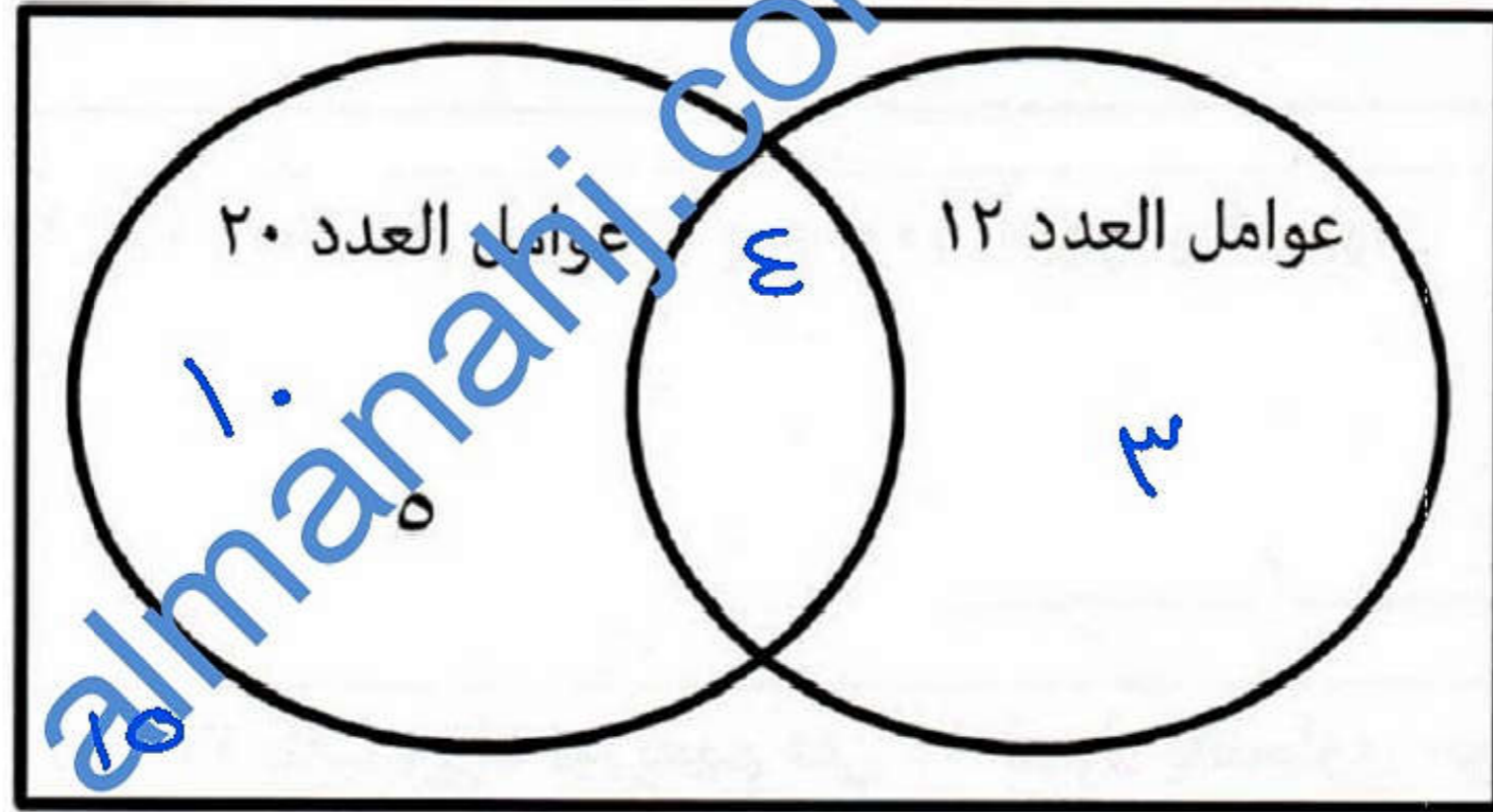
نعم

تمارين اختبارية:

كلام سالم غير صحيح لأن تختلف عوامل العدد من عدد لا كسر :
مثل العدد ١٨ عوامله ١ - ١٨ - ٢ - ٩ - ٣ - ٦ وعندها ٦ عوامل
وعوامل العدد ٢٥ هي ١ - ٢٥ - ٥ وعندها ٣ عوامل فقط
فلا يشترط زيادة عوامل العدد كلما كبر العدد ، وهناك
أمثلة أخرى كثيرة ،

تمارين اختيارية:

ضع الأعداد ٣ ، ٤ ، ٥ ، ١٠ ، ١٥ في موقعا المناسب داخل مخطط فن



١٠
٥
٣
٤
١



تمارين اختبارية:

أنا عدد مربع ومن مضاعفات العدد ٤ و ٦ ، وأقل من ١٠٠ فمن أنا؟ مع توضيح الخطوات.

١ - ٤ - ٩ - ١٦ - ٢٥ - ٣٦ - ٤٩ - ٦٤ - ٨١ - ١٠٠
١ - ٤ - ٩ - ١٦ - ٢٥ - ٣٦ - ٤٩ - ٦٤ - ٨١ - ١٠٠
١ - ٤ - ٩ - ١٦ - ٢٥ - ٣٦ - ٤٩ - ٦٤ - ٨١ - ١٠٠

هي هي الشرط ٣٦ العدد ٣٦ وهو
العدد المطلوب



تمارين اختبارية:

١- ٢- ٣- ٤- ٥- ٦- ٧- ٨- ٩- ١٠- ١١- ١٢- ١٣- ١٤- ١٥- ١٦- ١٧- ١٨- ١٩- ٢٠

حَوِّط على عدد من عوامل العدد ٢٤ يكون أحاده ضعف عشراته وأصغر من ٢٥



منزل لبتنا

نفسه

٣

٦

١٢

١٨

وهو يعني ان شرط
العدد هو

٢٤

١٢

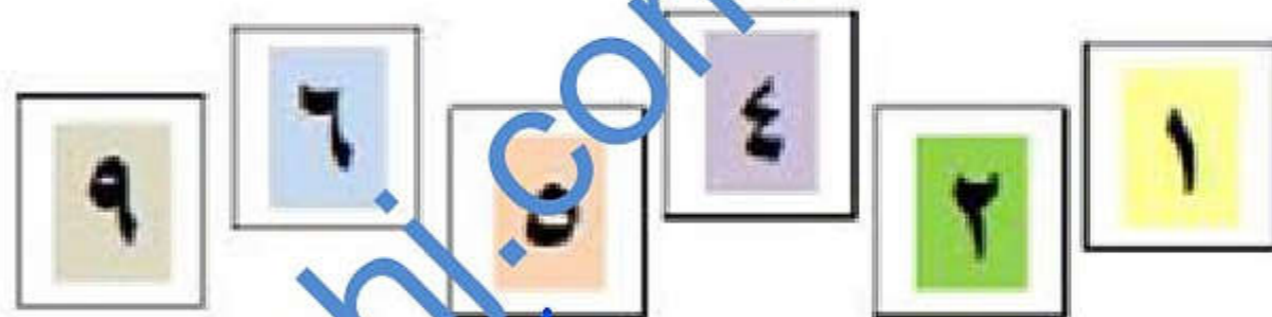
٢٤

٢١

١٨

تمارين اختبارية:

باستخدام الأعداد



كون أكبر عدد فردي يقبل القسمة على 5

نرتب
بأكبر منازل

[١] ٩ ٦ ٤ ٢ ١ ٠



الواجب المنزلي :



اكتب عاملين للعدد ٢٤ يكون حاصل جمعهما ١١.

