

تم تحميل هذا الملف من موقع المناهج العُمانية



* للحصول على أوراق عمل لجميع الصفوف وجميع المواد اضغط هنا

<https://almanahj.com/om>

* للحصول على أوراق عمل لجميع مواد الصف الخامس اضغط هنا

<https://almanahj.com/om/5>

* للحصول على جميع أوراق الصف الخامس في مادة رياضيات ولجميع الفصول, اضغط هنا

<https://almanahj.com/om/5math>

* للحصول على أوراق عمل لجميع مواد الصف الخامس في مادة رياضيات الخاصة بـ الفصل الأول اضغط هنا

<https://almanahj.com/om/5math1>

* لتحميل كتب جميع المواد في جميع الفصول للـ الصف الخامس اضغط هنا

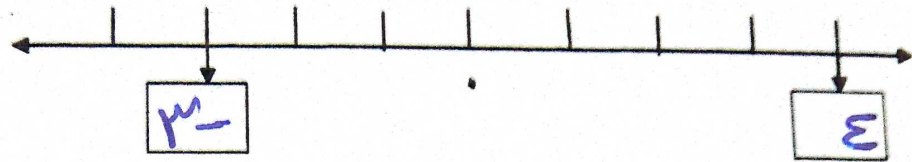
<https://almanahj.com/om/grade5>

للتحدث إلى بوت على تلغرام: اضغط هنا

https://t.me/omcourse_bot

(١)
الامتحان التجريبي لمادة الرياضيات للصف الخامس
الفصل الدراسي الأول - العام الدراسي ٢٠١٨/٢٠١٩م

(١) ضع العددين - ٣ ، ٤ في المكان المناسب على خط الاعداد



[١]

(٢) اكمل كتابة العدد بالصورة التحليلية.

$$٧ + \boxed{٣٠} + ٤٠٠ + ٥٠٠٠ + \boxed{٨٠٠٠٠} + ٦٠٠٠٠٠ = ٦٨٥٤٣٧$$

[١]

(٣) ضع (✓) في المربع الصحيح بجانب كل عبارة.

صواب	خطأ
✓	
	✓

ضعف ١٦٠ هو ٣٢٠

ضعف ٤٧٠٠ هو ٤٧٠٠٠٠٠

[١]

(٤) قرب العدد ٤٣٥٦ لأقرب عشرة

قرب العدد ٩٧٤٢ لأقرب مائة

٤٣٦٠

٩٧٠٠

[١]

(٥) قامت عائلة ناصر بزيارة حديقة الحيوان

في عطلة نهاية الأسبوع.

توضح النشرة المقابلة الأوقات

والنشاطات في حديقة الحيوان.

حديقة الحيوان

عطلات نهاية الاسبوع

١٠٠٠ إطعام الفيل
١١٣٠ عرض الصقور
١٢١٥ إطعام الزرافة
١٣٤٥ إطعام أسد البحر
١٦٣٠ مقابلة حراس
الحيوانات

أيام الأسبوع

١٠٠٠ إطعام الفيل
١١٣٠ عرض الصقور
١٢٠٠ إطعام الزرافة
١٣١٥ إطعام أسد البحر
١٥٣٠ مقابلة حراس
الحيوانات

١٣٤٥

اكتب الوقت الذي ستتمكن فيه العائلة من إطعام أسد البحر.

[١]

الدرجة

٥

يتبع/٢

(٢)
الامتحان التجريبي لمادة الرياضيات للصف الخامس
الفصل الدراسي الأول - العام الدراسي ٢٠١٨/٢٠١٩ م

[١]	<p>(٦) ضع علامة < أو > في المكان الصحيح لتكون العبارتين صحيحتين.</p> <p>١٣٠٤١٥ > ١٠٠١٤٥ ٦٦٥٠٠١ < ٦٦٦١٠٠</p>	
[١]	<p>(٧) حوِّط ناتج ١٤,٦ - ٥,٣</p> <p>٩,٦ ١١,٣</p> <p>١١,١ ٩,٣</p>	
[١]	<p>(٨) اكتب القيمة المكانية للرقم ٧ في العدد ٨٤,١٧</p> <p><u>٠٧٠٠</u></p>	
[١]	<p>(٩) حوِّط الوقت ٢٤ : ٧ مساءً إلى الوقت المماثل بنظام ٢٤ ساعة.</p> <p><u>١٩:٢٤</u></p> <p>١٣:٠٠ + ٦:٢٤ = ١٩:٢٤</p>	
[١]	<p>(١٠) أكمل الفراغات في المخطط التالي.</p> <p>مضاعفة تنصيف</p> <p>٨٤ ← ٤٢ → ٢١</p>	
[٢]	<p>(١١) أكمل حشرة عوامل العدد ١٨ بكتابتها في الدوائر الفارغة</p> <p>١٨</p> <p>١٨</p> <p>١٨ ١ ٦ ٣</p> <p>٩ ٦</p> <p>٦ ٣</p>	
يتبع/٣	٧	الدرجة

الامتحان التجريبي لمادة الرياضيات للصف الخامس
الفصل الدراسي الأول - العام الدراسي ٢٠١٨/٢٠١٩ م

(١٢) زاوج بين العملية من العمود أ والناتج من العمود ب.

ب	أ
٥٤	١٠×٥٤٠
٦٨٠٠٠٠	$١٠٠ \div ٦٨٠٠$
٦٨	
٥٤٠٠	

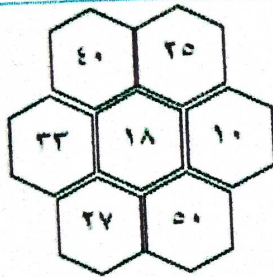
[١]

(١٣) ضع الأعداد التالية في المستطيل المناسب.

٢,٨٠، ٣,١٠، ٠,٥٠، ٣,٠٦

$$\boxed{٣,١} > \boxed{٣,٠٦} > \boxed{٣,٨} > \boxed{٠,٥}$$

[١]



$$\frac{٢٥}{٥٠}$$

لديك الاعداد المكتوبة على البطاقات المقابلة.
اكتب منها عدد فردي ومن مضاعفات ٥
اكتب منها عدد زوجي ومن مضاعفات ٢٥

[١]

(١٥) المتتالية ١٢٤، ١٢٨، ١٣٢، ١٣٦، ...

حوظ على العدد الذي قد يظهر في المتتالية

١٢٠ ١٢٣ ١٣٧

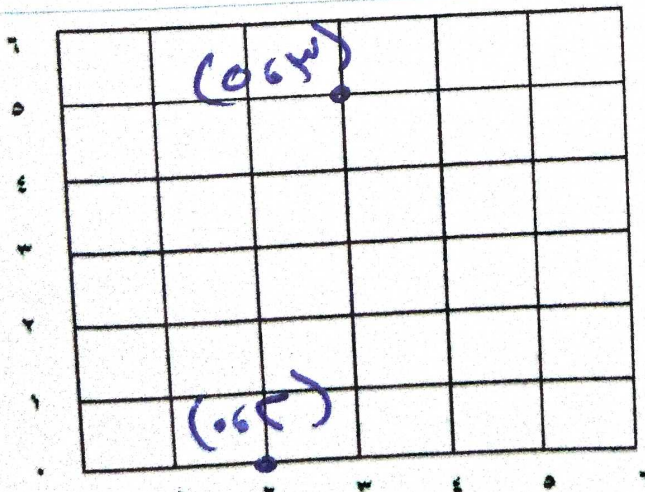
١٦٨

[١]

(١٦) حدد موضع النقطتين

(٠,٢) و (٥,٣)

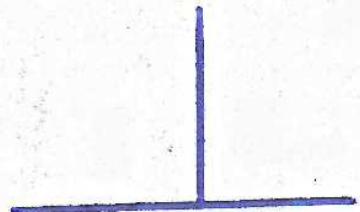
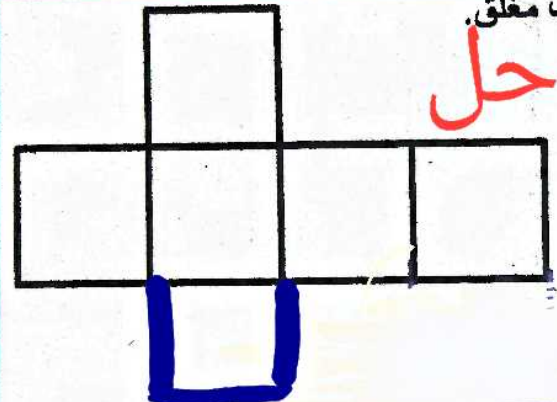
على الشبكة المقابلة.



[١]

(٤)

الامتحان التجريبي لمادة الرياضيات للصف الخامس
الفصل الدراسي الأول - العام الدراسي ٢٠١٨/٢٠١٩ م

[١]	<p>(١٧) ارسم خطان متعامدان.</p> 	
[١]	<p>(١٨) صندوق يتسع إلى ٨٠٠ عود من أعواد الكبريت. حوط على عدد أعواد الكبريت في ٩ صناديق.</p> <p>٩ × ٨٠٠ = ٧٢٠٠</p> <p>٧٢٠ ٨٠٩٠ ٨٠٠٩</p>	
[١]	<p>(١٩) ارسم الوجه الناقص في الشبكة لتكوين مكعب مغلق.</p> <p>يوجد اكثر من حل</p> 	
[١]	<p>(٢٠) سلك كهربائي طوله ١٣٢ متر. يراد تقطيعه إلى ٦ قطع. أوجد طول القطعة الواحدة.</p> <p>١٣٢ ÷ ٦ = ٢٢</p> <p>٢٢ متر</p>	
[١]	<p>(٢١) درجة حرارة الشهر السابق ٨° س. انخفضت درجة الحرارة هذا الشهر بمقدار ١٠° س عن الشهر السابق. حوط على درجة حرارة هذا الشهر.</p> <p>١٨ ٢ ٢٠ ١٠٠ ١٨٠</p>	
[١]	<p>(٢٢) عبوة تحتوي على ٣,٢ كغم من السكر. احسب مقدار السكر الموجود في ٤ عبوات.</p> <p>٣,٢ × ٤ = ١٢,٨</p> <p>١٢,٨ كغم</p>	
يتبع/٥	٦	الدرجة

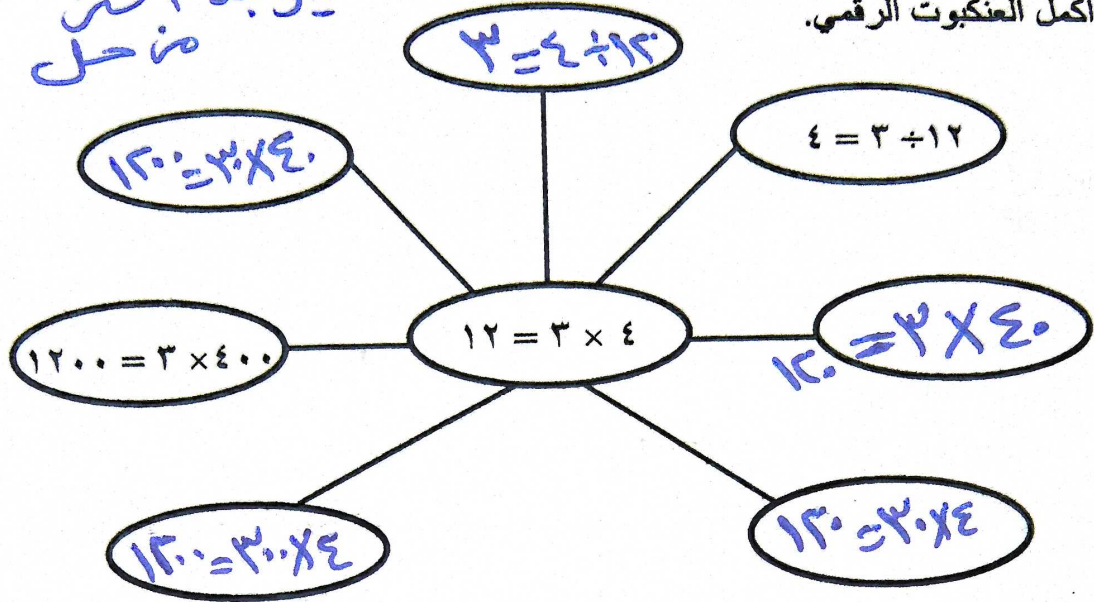
(٥)

الامتحان التجريبي لمادة الرياضيات للصف الخامس
الفصل الدراسي الأول - العام الدراسي ٢٠١٨/٢٠١٩ م

(٢٣)

يبدأ هذا العنكبوت الرقمي بحقيقة الضرب التالية: 3×4
أكمل العنكبوت الرقمي.

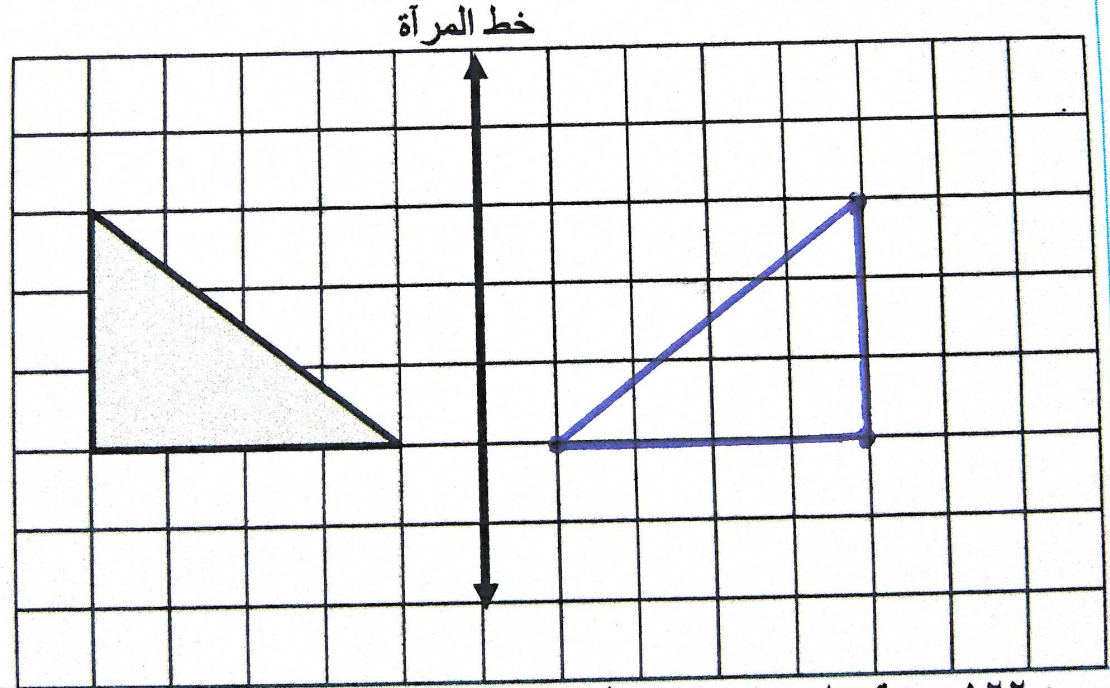
يوجد أكثر
مراحل



[٢]

(٢٤)

ارسم انعكاس الشكل على خط المرآة



[١]

(٢٥)

يوجد ١٢٢ بيضة يراد وضعها في علب.
تسع العلب الواحدة ٥ بيضات.
احسب أقل عدد من العلب التي نحتاجها.

$122 \div 5 = 24$ والباقي ٢

٢٥ علب

[١]

الدرجة

٤

يتبع/٦

(٧)

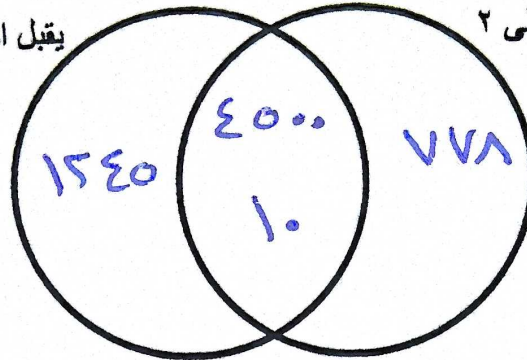
الامتحان التجريبي لمادة الرياضيات للصف الخامس
الفصل الدراسي الأول - العام الدراسي ٢٠١٨/٢٠١٩م

(٢٩) ضع هذه الأعداد في مخطط فن

١٠	٤٥٠٠	١٢٤٥	٧٧٨
----	------	------	-----

يقبل القسمة على ٥

يقبل القسمة على ٢



[٢]

(٣٠) يمثل الجدول التالي عدد الأسماك التي صادها أحد الصيادين خلال أربعة أيام

٢٥	اليوم الأول
٤٨	اليوم الثاني
١٠٥	اليوم الثالث
?	اليوم الرابع

إذا صاد الصياد ٣٥٨ سمكة في الأربعة الأيام.

احسب عدد الأسماك التي اصطادها في اليوم الرابع.

وضح خطوات الحل هنا

$\begin{array}{r} 358 \\ - 105 \\ \hline 253 \end{array}$	$\begin{array}{r} 25 \\ + 48 \\ + 105 \\ \hline 178 \end{array}$
---	--

[٢]

سمكة ١٧٨

(٣١) لديك البطاقات التالية:

٤	٨	١	٩
---	---	---	---

(مستخدما جميع الأرقام في البطاقات مرة واحدة)

حوظ على أكبر عدد يمكن تكوينه بحيث يكون رقم أحاده ضعف رقم مناته.

[١]

٨٤١٩	٨٩١٤	٩٨١٤	٩٨٤١	٩٤١٨
------	------	------	------	------

يتبع /٨

٥

الدرجة

(٨)

الامتحان التجريبي لمادة الرياضيات للصف الخامس
الفصل الدراسي الأول - العام الدراسي ٢٠١٨/٢٠١٩ م

[٢]	<p>حل اللغز العددي التالي: عددين مربعين مجموعهما عدد مربع</p> <p style="text-align: center;">$٢٥ = ١٦ + ٩$</p> <p>العددان <u>١٦</u> ، <u>٩</u></p>	(٣٢)					
[١]	<p>محمد لديه خمس بطاقات بها أعداد.</p> <table border="1" style="margin: auto;"> <tr> <td>١,١</td> <td>٢,٥</td> <td>٣,٣</td> <td>١,٣</td> <td>٥,٣</td> </tr> </table> <p>اختر محمد بطاقتين. جمع الأعداد الموجودة على البطاقتين معا. وقرب النتيجة إلى أقرب عدد كامل فكانت إجابته هي ٣ اكتب البطاقتين التي اختارهما محمد.</p> <p style="text-align: center;">$٣ \leftarrow ٣,٨ = ٢,٥ + ١,٣$</p> <p><u>٣</u> و <u>٢,٥</u></p>	١,١	٢,٥	٣,٣	١,٣	٥,٣	(٣٣)
١,١	٢,٥	٣,٣	١,٣	٥,٣			
[١]	<p>يقول سالم:</p> <div style="border: 1px solid black; border-radius: 50%; padding: 10px; display: inline-block;"> <p>جمعت عددين فرديين وأضفت إليهما عدد زوجي وكانت إجابتي ٢١</p> </div> <p>هل إجابة سالم صحيحة؟ حوط الخيار الصحيح: نعم أم لا</p> <p>٢١ عدد فردي والاجابة يجب ان تكون عدد زوجي لأن</p> <p style="text-align: center;">فردِي + فردِي = زوجِي</p> <p style="text-align: center;">فردِي + فردِي + زوجِي = زوجِي + زوجِي = زوجِي</p> <p>اشرح اجابتك.</p>	(٣٤)					
[١]	<p>يوجد اكثر من طريقة للحل</p>	الدرجة					

٤

انتهت الأسئلة مع الدعاء للجميع بالتوفيق والنجاح.