

تم تحميل هذا الملف من موقع المناهج العُمانية



*للحصول على أوراق عمل لجميع الصفوف وجميع المواد اضغط هنا

<https://almanahj.com/om>

* للحصول على أوراق عمل لجميع مواد الصف الخامس اضغط هنا

<https://almanahj.com/om/5>

* للحصول على جميع أوراق الصف الخامس في مادة علوم ولجميع الفصول, اضغط هنا

<https://almanahj.com/om/5science>

* للحصول على أوراق عمل لجميع مواد الصف الخامس في مادة علوم الخاصة بـ الفصل الأول اضغط هنا

<https://almanahj.com/om./5science1>

* لتحميل كتب جميع المواد في جميع الفصول للـ الصف الخامس اضغط هنا

<https://almanahj.com/om./grade5>

للتحدث إلى بوت المناهج العمانية على تلغرام: اضغط هنا

https://t.me/omcourse_bot



امتحان الصف الخامس
للعام الدراسي ١٤٣٧/١٤٣٨ هـ - ٢٠١٦/٢٠١٧ م
الدور الأول - الفصل الدراسي الأول

● عدد صفحات أسئلة الامتحان: (٦) صفحات.

● المادة: علوم

● الإجابة في الورقة نفسها.

● زمن الإجابة: ساعة ونصف

		اسم الطالب
الصف		المدرسة

التوقيع بالاسم		الدرجة		السؤال
المصحح الثاني	المصحح الأول	بالحروف	بالأرقام	
				١
				٢
				٣
مراجعة الجمع	جمعه			المجموع
				المجموع الكلي

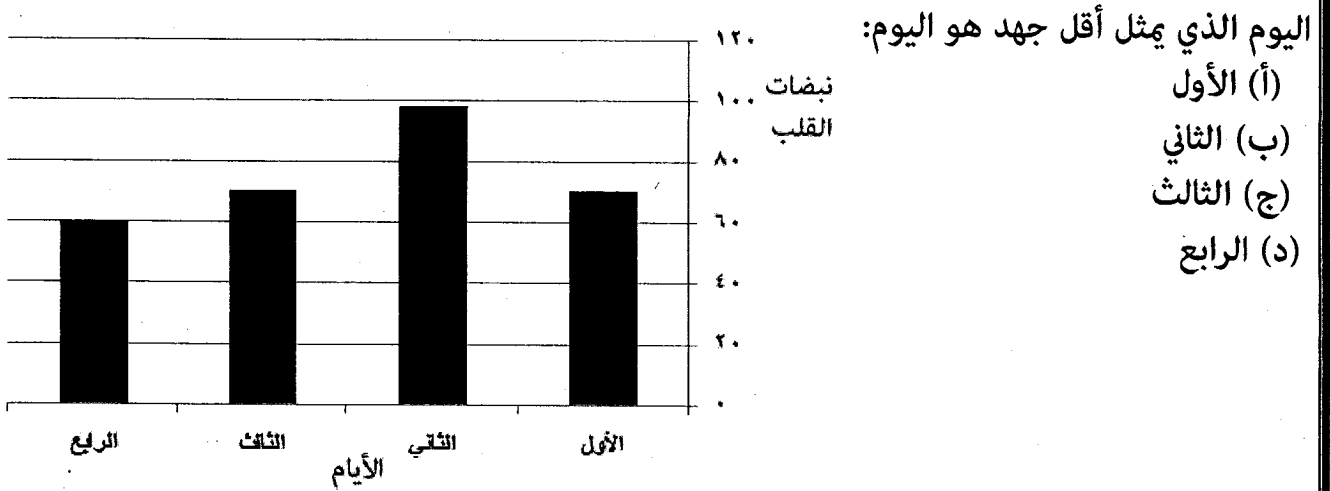
أجب عن جميع الأسئلة الآتية

السؤال الأول: ضع دائرة حول رمز الإجابة الصحيحة لكل مفردة من المفردات الآتية:

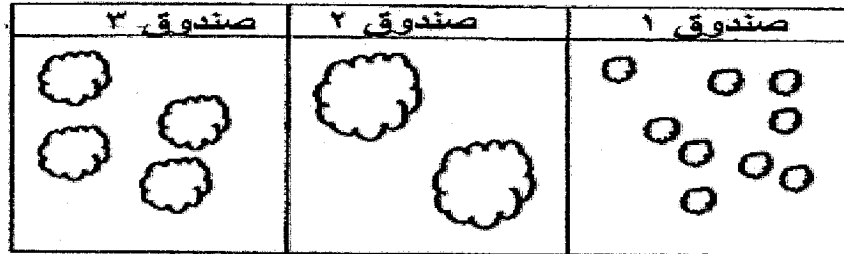
١- أي مما يلي يحمي الرئتين ؟

(أ) الجمجمة (ب) القفص الصدري (ج) عظم الحوض (د) العمود الفقري

٢- يمثل الجدول الآتي مؤشر متوسط نبضات القلب لأحد الطلاب خلال أربعة أيام في الساعة الرابعة عصراً.



٣- قام أحد الباحثين بإحضار بقايا طعام من الأجزاء الآتية لحيوان ميت، الفم والمعدة والأمعاء الدقيقة، وضع الطعام في ٣ صناديق وفقاً لأحجامها كما في الشكل الآتي.



أي مما يلي يدل على التصنيف الصحيح للصناديق الثلاثة: -

	الفم	المعدة	الأمعاء الدقيقة
(أ)	١	٢	٣
(ب)	٢	١	٣
(ج)	٣	٢	١
(د)	٢	٣	١

تابع السؤال الأول:

٤- العبارة التي تصف تأثير فقدان شخص ما لإحدى كليتيه هي:

- (أ) الجسم يتوقف عن إفراز العرق
(ب) يتوقف عمل الجهاز الإخراجي
(ج) يستمر عمل الجهاز الإخراجي
(د) تتأثر عملية إعادة الإمتصاص في الأمعاء الغليظة

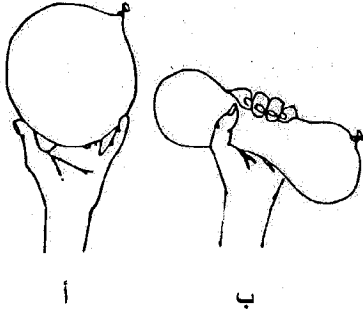
٥- طلبت معلمة العلوم من أربع طالبات تصنيف المواد الآتية حسب حالتها (مسحوق سكر، نيتروجين، حليب). والجدول الآتي يوضح تصنيف الطالبات.

الغازية	السائلة	الصلبة	
فاطمة	حليب	مسحوق سكر	نيتروجين
سعاد	مسحوق سكر	حليب	نيتروجين
ليلي	حليب	نيتروجين	مسحوق سكر
زينب	نيتروجين	مسحوق سكر	حليب

أي طالبات تصنيفها صحيح:

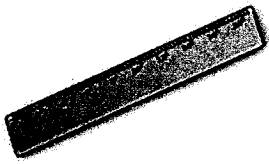
- (أ) فاطمة (ب) سعاد (ج) ليلي (د) زينب

٦- في الشكل (أ) يمسك الطفل بالبالون ثم يقوم بضغط البالون كما في الشكل (ب) دون أن يتسرب الهواء من البالون. العبارة الصحيحة التي تصف البالون (ب):

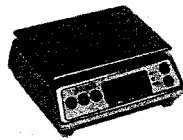


- (أ) تغير شكله بسبب فقدده للكتلة
(ب) أطول لأنه أكتسب كتلة إضافية
(ج) أخف بسبب فقدده للكتلة
(د) لم تتغير كتلته

٧- الجهاز المناسب لقياس كتلة مجموعة من مكعبات السكر هو:



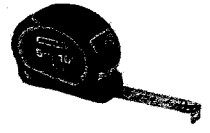
(د)



(ج)



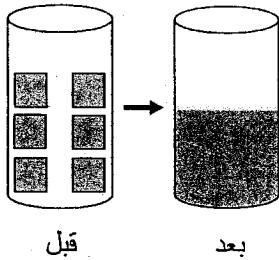
(ب)



(أ)

تابع السؤال الأول:

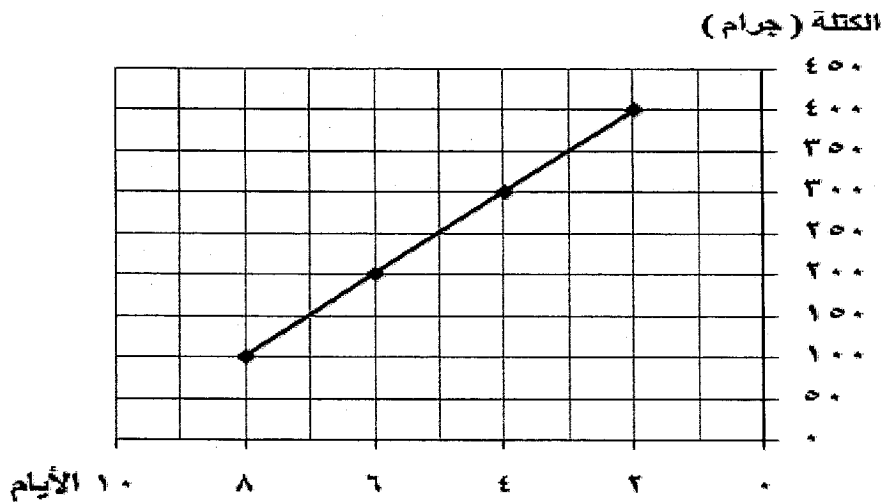
٨- وضعت جميلة قطع من الشكولاتة في كأس وعرضت الكأس تحت ضوء الشمس وبعد فترة لاحظت تغير لقطع الشكولاتة كما يوضح الشكل. العبارة التي تصف هذا التغير هي:



- (أ) نتجت مادة جديدة.
 (ب) لا يمكن إعادة الشكولاتة إلى شكلها السابق.
 (ج) لم تتغير خواص الشكولاتة.
 (د) حدث تفاعل كيميائي للشكولاتة.

السؤال الثاني:

أقام سالم بإجراء تجربة لبحث تأثير الخل على العظام لمدة ١٠ أيام حيث كانت كتلة العظم المستخدم بالتجربة (٥٠٠ جرام) وسجل النتائج كما يمثلها المخطط البياني الآتي:



١- صف ما حدث لكتلة العظم؟

.....

.....

.....

٢- كم بلغت كتلة العظم في اليوم السادس بوحدة الكيلوجرام؟

.....

.....

تابع السؤال الثاني:

ب-١- أكمل الجدول الآتي بما يتناسب مع الفراغات:

الأجهزة	الجهاز العصبي	الجهاز البولي
الأعضاء	الرئة	الأمعاء الدقيقة

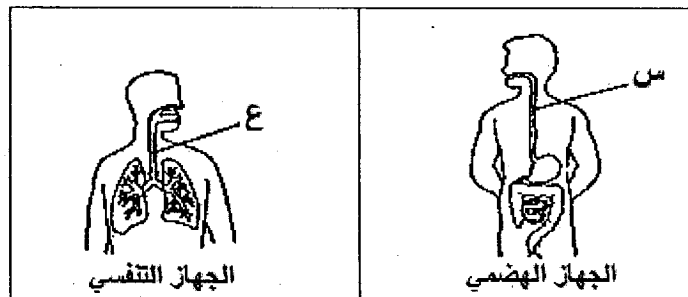
٢- يكتفي سالم بتناول صحن سلطة يومياً في الإفطار والغداء والعشاء.
هل يتغذى جسم سالم بالشكل الصحيح؟

.....

فسر اجابتك

.....

ج - ١ - المخطط أدناه يوضح مكونات الجهاز التنفسي والجهاز الهضمي.

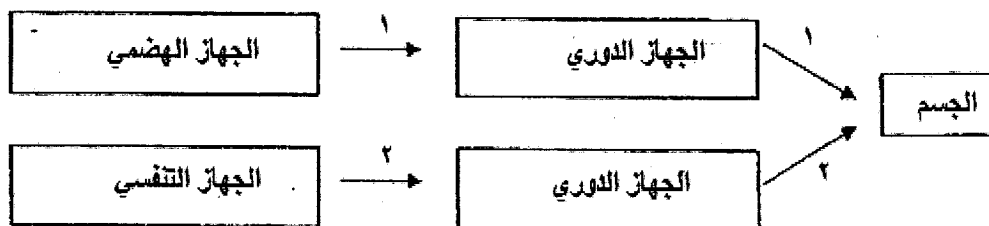


أذكر وظيفة الجزأين المشار إليهما بالرمزين (س) و (ع)؟

الجزء س:

الجزء ع:

٢ - يوضح المخطط الآتي كيفية عمل مجموعه من أجهزة جسم الإنسان بشكل تكاملي لتزويد الجسم بحاجاته.



ماذا تمثل الأرقام (1) و (2) :

1

2

يتبع/٥

تابع السؤال الثاني:

٣- ما المقصود بالأكسدة؟

السؤال الثالث:

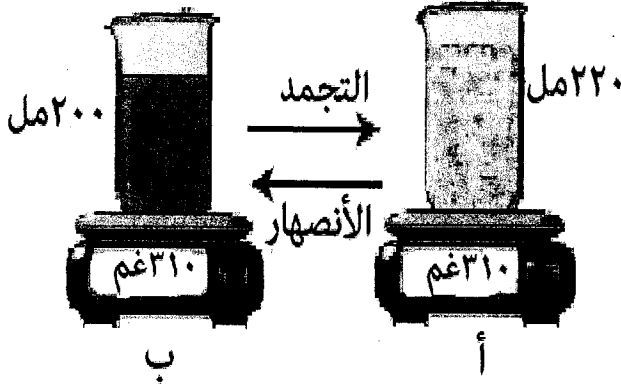
أ- يمثل الشكل المقابل عملية تحول الماء من حالة إلى أخرى.

١ - سم حالة الماء في الشكل (أ) والشكل (ب)؟

أ..... ب.....

٢ - ما الذي يتغير أثناء تحول الماء الكتلة أم الحجم؟

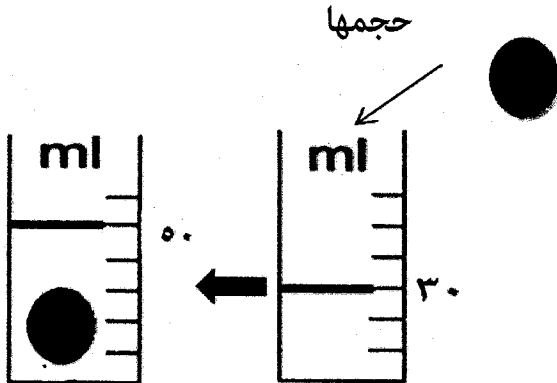
٣ - ما العامل الذي أدى إلى التحولات في الشكل؟



ب-

١ - قام علي بوضع كرة في مخبر مدرج لقياس بالمليتر (ml) كما يوضحه الشكل المقابل:

أوجد حجم الكرة؟



٢ - أدرس التفاعل الكيميائي الآتي ثم أجب عما يلي:

ماء + ملح ← محلول ملحي

أ - من التفاعل السابق حدد كل من:

المواد المتفاعلة

المواد الناتجة

ب- هل يمكن عكس التفاعل؟

فسر إجابتك.

تابع السؤال الثالث:

ج -

١- وضع طارق قطعة من الشحم (دهن اللحم البقري) على النار وبدأ يسجل ملاحظاته كما يوضح الجدول.

أ- عند أي توقيت بدأ التغير الفيزيائي؟

.....

فسر إجابتك

.....

ب- عند أي توقيت بدأ التغير الكيميائي؟

.....

فسر إجابتك

.....

الملاحظة	الوقت
لا يحدث شيء	بعد دقيقة واحدة
تشكل الزيت السائل	بعد 3 دقائق
تحول معظم الشحم إلى زيت سائل	بعد 6 دقائق
تصاعد دخان أسود ورائحة احتراق من قطعة الشحم المتبقية	بعد 9 دقائق

انتهت الأسئلة مع الدعاء للجميع بالتوفيق والنجاح.



نموذج إجابة امتحان الصف الخامس
للعام الدراسي ١٤٣٧/١٤٣٨ هـ - ٢٠١٦/٢٠١٧ م
الدور الأول-الفصل الدراسي الأول

الدرجة الكلية: (٤٠) درجة.

المادة: علوم.

تنبيهه: نموذج الإجابة في (٣) صفحات.

أولاً: إجابة السؤال الموضوعي:

إجابة السؤال الأول						
المستوى المعرفي	المخرج التعليمي	الصفحة	الدرجة	الإجابة	البديل الصحيح	المفردة
معرفة	(٣، ٥، ٢)	٢١	٢	القفس الصدري	ب	١
تطبيق	(١، ٥، ٥)	٥١	٢	الرابع	د	٢
استدلال	(١، ٥، ٦)	٣٤	٢	(١-٣-٢)	د	٣
تطبيق	(٣، ٥، ٢)	٥٦	٢	يستمر عمل الجهاز الإخراجي	ج	٤
تطبيق	(١، ٥، ٣)	٧٦	٢	فاطمة	أ	٥
استدلال	(٥، ٥، ٣)	٩٢	٢	لم تتغير كتلته	د	٦
معرفة	(٢، ٥، ٥)	٨٥	٢		ج	٧
تطبيق	(٦، ٥، ٣)	١٠٤	٢	لم تتغير خواص الشكولاتة	ج	٨
			١٦	المجموع		

يتبع ٢/

(٢)

تابع نموذج إجابة امتحان الصف الخامس
للعام الدراسي ١٤٣٧/١٤٣٨ هـ - ٢٠١٦/٢٠١٧ م
الدور الأول - الفصل الدراسي الأول
المادة: علوم

ثانيا: إجابة الأسئلة المقالية:

الدرجة الكلية: (١٢) درجة						إجابة السؤال الثاني										
المستوى المعرفي	المخرج التعليمي	الصفحة	الدرجة	الإجابة الصحيحة	المفردة	الجزئية										
تطبيق	(١، ٥، ٦)	١٩	درجة واحدة	تناقصت كتلة العظم	١	أ										
تطبيق	(١، ٥، ٦)	١٩	درجة واحدة درجة واحدة	- اليوم السادس بلغت ٢٠٠ جرام $٠.٢ = ١٠٠٠ \div ٢٠٠$ كيلو جرام	٢											
معرفة	(٣، ٥، ٢)	٣٠ ٤٢ ٥٥ ٦٢	درجتان (نصف درجة لكل خانة)	<table border="1"> <tr> <td>الإخراجي</td> <td>الهضمي</td> <td>العصبي</td> <td>التنفسي</td> <td>الأجهزة</td> </tr> <tr> <td>أي عضو من أعضاء الجهاز</td> <td>الأمعاء دقيقة</td> <td>أي عضو من أعضاء الجهاز</td> <td>الرئة</td> <td>الأعضاء</td> </tr> </table>	الإخراجي	الهضمي	العصبي	التنفسي	الأجهزة	أي عضو من أعضاء الجهاز	الأمعاء دقيقة	أي عضو من أعضاء الجهاز	الرئة	الأعضاء	١	ب
الإخراجي	الهضمي	العصبي	التنفسي	الأجهزة												
أي عضو من أعضاء الجهاز	الأمعاء دقيقة	أي عضو من أعضاء الجهاز	الرئة	الأعضاء												
تطبيق	(٦، ٥، ٢)	٢٨	درجة درجة	- لا لأن الغذاء غير متوازن ولا يحتوي على جميع المجموعات الغذائية الرئيسية	٢											
تطبيق	(٣، ٥، ٢)	٤٦ ٣٤	درجة درجة	- س: يعمل المريء على دفع الطعام إلى المعدة - ع: تعمل القصبة الهوائية على تمرير الهواء من وإلى الرئتين	١	ج										
استدلال	(٢، ٥، ٢)	٢٧ ٥٠	درجة درجة	١: الغذاء المهضوم ٢: الأكسجين	٢											
معرفة	(٦، ٥، ٣)	١١٥	درجة	تغير كيميائي نتيجة تفاعل المواد مع الأكسجين	٣											

(٣)

تابع نموذج إجابة امتحان الصف الخامس
للعام الدراسي ١٤٣٧/١٤٣٨ هـ - ٢٠١٦/٢٠١٧ م
الدور الأول - الفصل الدراسي الأول
المادة: علوم

تابع ثانيا: إجابة الأسئلة المقالية:

الدرجة الكلية: (١٢) درجة				إجابة السؤال الثالث		
المستوى المعرفي	المخرج التعليمي	الصفحة	الدرجة	الإجابة الصحيحة	المفردة	الجزئية
معرفة	(١، ٥، ٣)	76	نصف درجة لكل مفردة	أ. صلبة ب. سائلة	١	أ
معرفة	(٥، ٥، ٣)	111	درجة واحدة	الحجم	٢	
معرفة	(٥، ٥، ٣)	١٠٨	درجة واحدة	الحرارة	٣	
تطبيق	(٢، ٥، ٣)	93	درجة واحدة	٢٠ - ٣٠ = ٥٠ مل إذن حجم الكرة يساوي ٢٠ مل	١	ب
تطبيق	(٦، ٥، ٣)	118	درجتان	المواد المتفاعلة: ماء + ملح المواد الناتجة: محلول ملحي	٢-أ	
تطبيق	(٦، ٥، ٣)	111	درجة درجة	- نعم - يمكن فصلها عن طريق عملية التقطير	٢-ب	
استدلال تطبيق	(١، ٥، ٥) (٥، ٥، ٣)	١٠٧	درجة درجة	- بعد ٣ دقائق - بداية تحول الدهن من مادة صلبة إلى سائلة	١-أ	ج
استدلال تطبيق	(١، ٥، ٥) (٧، ٥، ٣)	119	درجة درجة	- بعد ٩ دقائق - تغير الخصائص الأولية للمادة الدهنية	١-ب	

نهاية نموذج الإجابة