

شكراً لتحميلك هذا الملف من موقع المناهج العمانية



اختبار قصير أول نموذج ثاني

[موقع المناهج](#) ⇨ [المناهج العمانية](#) ⇨ [الصف الخامس](#) ⇨ [علوم](#) ⇨ [الفصل الأول](#) ⇨ [الملف](#)

تاريخ نشر الملف على موقع المناهج: 2023-10-31 09:39:50

التواصل الاجتماعي بحسب الصف الخامس



روابط مواد الصف الخامس على تلغرام

[الرياضيات](#)

[اللغة الانجليزية](#)

[اللغة العربية](#)

[التربية الاسلامية](#)

المزيد من الملفات بحسب الصف الخامس والمادة علوم في الفصل الأول

| | |
|---|---|
| اختبار قصير أول | 1 |
| اختبار قصير أول مع نموذج الإجابة | 2 |
| مراجعة الوحدة الواحدة السادسة | 3 |
| نموذج اختبار نهائي مع نموذج الإجابة | 4 |
| أسئلة تدريبية حسب منهج كامبريدج | 5 |

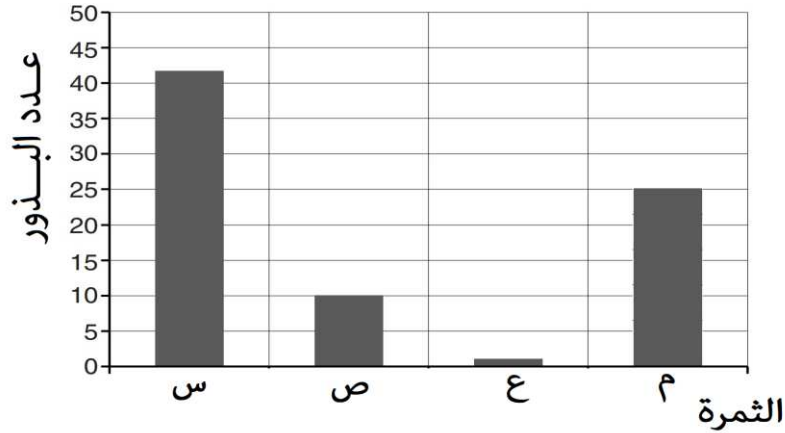
الاختبار القصير (1) في مادة العلوم

اسمي: تاريخ التنفيذ: 10/12

3) ضع علامة (✓) أو (X) أمام كل عبارة حسب ما يناسبها: [2]

| العبارة | (X) / (✓) |
|---|-----------|
| تنتبت البذرة إذا كان الجنين حيا | |
| يكبر حجم البذرة بعد الانبات | |
| تستخدم البذور طاقة ضوء الشمس لتبدأ في الإنبات | |
| ينمو الساق الأول نحو الأعلى | |

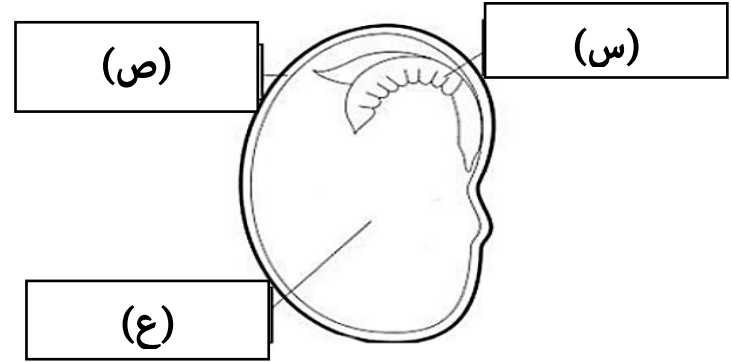
يوضح المخطط البياني عدد البذور في بعض الثمار.



4) ما الثمرة التي تتوقعي أن تكون بذورها كبيرة الحجم؟ [1]
 (طللي الدائرة المرسومة جوار الإجابة الصحيحة)
 س ص ع م

5) كم عدد البذور في الثمرة (م)؟ [1]

يوضح الشكل المقابل بذرة نبات الفول



1) ما التركيب المشار إليه بالرمز (س)؟ [1]
 (ظللي الدائرة جوار لإجابة الصحيحة)
 مخزون الغذاء الجنين
 الندبة غلاف البذرة

2) صل الأجزاء في العمود الأيمن بوظيفتها في العمود الأيسر. [2]

يحمي مكونات البذرة

(س)

يمنح الجنين الطاقة اللازمة للانبات

(ص)

ربط البذرة بالثمرة

(ع)

ينمو إلى نبات جديد

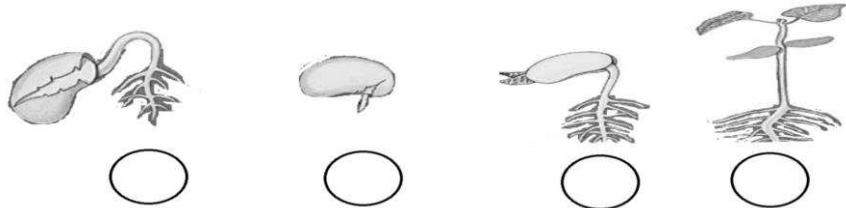
10) قاس الطلاب طول النباتين في التجربة السابقة ودونوها في الجدول.

| طول النبات في بداية التجربة | طول النبات في نهاية التجربة | |
|-----------------------------|-----------------------------|-------------|
| 2 | 3 | التجربة (1) |
| 2 | 5 | التجربة (2) |

مثل النتائج السابقة بيانيا باستخدام الأعمدة في نهاية التجربة. [2]

| طول النبات | التجربة (1) | التجربة (2) |
|------------|-------------|-------------|
| | | |
| | | |
| | | |
| | | |
| | | |

11) رتب مراحل انبات البذرة الموضحة بالأشكال التالية: [2]



يوضح الشكل تجربة استقصائية لنباتين أحدهما تم ريه (سقيه) بالماء يوميا والآخر تم سقيه مرة واحدة في الأسبوع



التجربة (2)



التجربة (1)

[1] (6) ما عامل الاستقصاء في التجربة؟
(ظلل الدائرة المرسومة جوار الإجابة الصحيحة)
O الضوء O كمية الماء O الدفء O الهواء

[1] (7) أي النباتين فما بأفضل حال ؟

[1] (8) هل هذه التجربة عادلة؟ مع التفسير ؟
O نعم O لا (اختاري)

التفسير:

.....

[1] (9) ما الاستنتاج الذي يمكن الحصول عليه من التجربة؟

.....

.....

طالبتى الرائعة أتمنى لك حلا موفقا، معلمة المادة