

تم تحميل هذا الملف من موقع المناهج العمانية



أسئلة تدريبية في الوحدة الثانية (حياة النباتات الزهرية) من سلسلة كامبريدج العالمية

موقع فايلاتي ← المناهج العمانية ← الصف الخامس ← علوم ← الفصل الأول ← ملفات متنوعة ← الملف

تاريخ إضافة الملف على موقع المناهج: 2024-11-29 12:35:03

ملفات اكتب للمعلم اكتب للطالب | اختبارات الكترونية | اختبارات | حلول | عروض بوربوينت | أوراق عمل | منهج انجليزي | ملخصات وتقارير | مذكرات وبنوك | الامتحان النهائي للمدرس

المزيد من مادة علوم:

التواصل الاجتماعي بحسب الصف الخامس



صفحة المناهج العمانية على فيسبوك

الرياضيات

اللغة الانجليزية

اللغة العربية

التربية الاسلامية

المواد على تلغرام

المزيد من الملفات بحسب الصف الخامس والمادة علوم في الفصل الأول

مراجعة الوحدة الثانية حياة النباتات الزهرية بطريقة سؤال وجواب

1

نشاط صفي في درس استقصاء التلقيح

2

حصاد الوحدة الثانية دورة حياة النباتات الزهرية

3

مذكرة إثرائية سؤال وجواب في الوحدة الأولى استقصاء نمو النبات

4

بوربوينت حل أسئلة تحقق من تقدمك في الوحدة الثالثة

5

أسئلة تدريبية
في الوحدة الثانية
للصف الخامس
لمادة العلوم
الفصل الأول

أعداد / شادية الرواحية

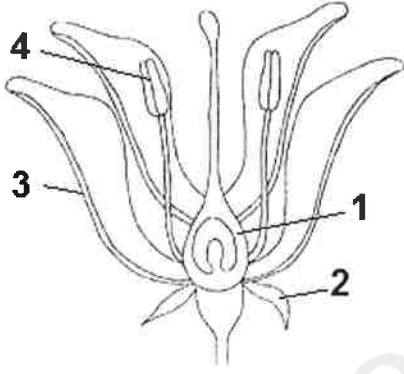
نشر / أبو الياس الوضاحي

أسئلة تدريبية على الوحدة الثانية للصف الخامس

(منهج كامبردج)

يوضح الشكل المقابل تركيب الزهرة :

(أ) سم الأجزاء المشار إليها بالأرقام



.....-1

.....-3

(ب) ما وظيفة الأجزاء (2) و (4)

(ج) - صل المصطلحات في القائمة (أ) حسب ما يناسبها من القائمة (ب):

القائمة (ب)

القائمة (أ)

تجذب الحشرات
لحدوث التلقيح

الكربلة

تتكون في متك الزهرة

السدادة

عضو التأنيث

البتلات

عضو التذكير

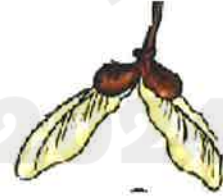
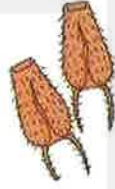
حبوب اللقاح

٣) علامة (٧) أمام كل عبارة من العبارات حسب ما يناسبها في الجدول التالي:

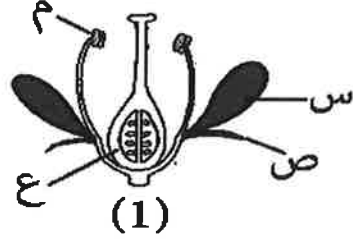
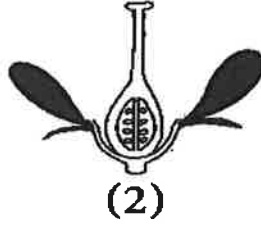
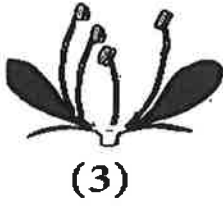
العبارة	صواب	خطأ
تقوم الزهرة بوظيفة التكاثر في النبات		
جميع النباتات تحتوي على أزهار		
تقوم الكريهة بإنتاج البويضات		
تقوم السداة بإنتاج البويضات		

٤) فسر العبارة التالية :
لا يمكن ان تنتشر بذور جوز الهند عن طريق الرياح؟

٥) وضح طريقة انتشار البذور التالية :



(٦) أمامك ثلاث زهورات مختلفة (1,2,3):



(أ) ما الجزء المشار إليه بالرمز ع؟
(ظلل اجابة صحيحة واحدة فقط)
 السبلات البتلات المبيض المتك

[1]

(ب) مثل بيانيا بالأعمدة عدد الأسدية في الزهورات الثلاث (1.2.3):

ة

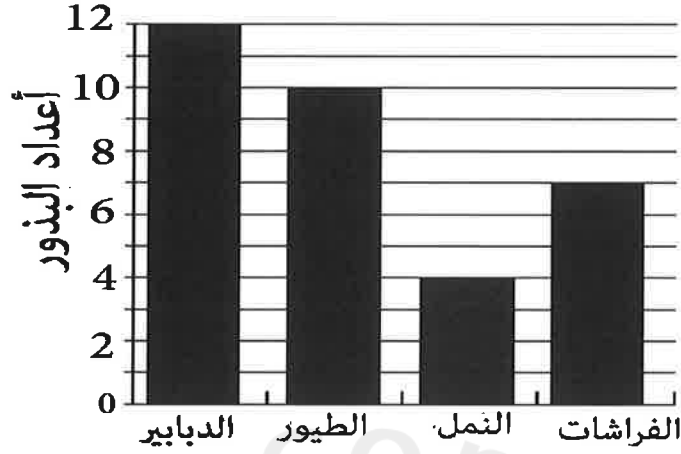
الزهرة (١)

الزهرة (٢)

الزهرة (٣)

[2]

(٧) قامت سارة بعمل استقصاء لأنواع الحيوانات التي تسهم في نشر بذور النباتات في حديقة منزلها ومثلته بمخطط الأعمدة التالي:



(أ) ما الحيوانات الأقل اسهاما في نشر البذور؟

[1]

(ب) كم عدد البذور التي تعمل على نشرها الفراشات؟

[1]

(ج) أي من البذور التالية تنتشر عن طريق الرياح؟

(ظلل اجابتين صحيحتين)

[1]

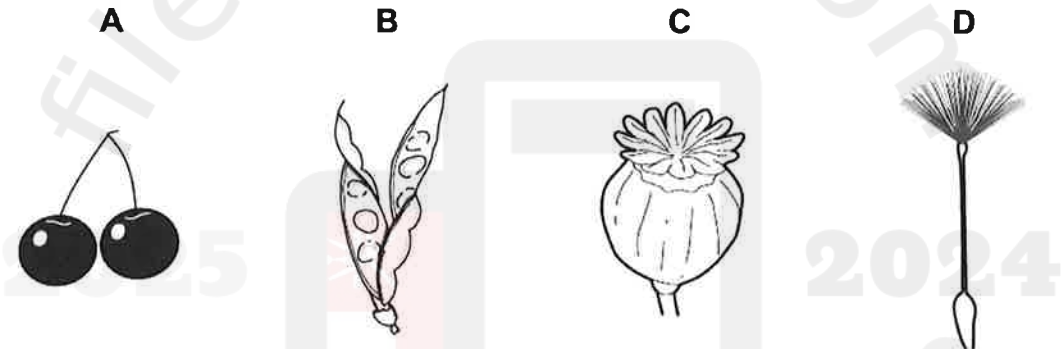


(٨) أكمل العبارات التالية بما يناسبها من الكلمات الآتية:

الرياح - الحشرات - التلقيح - بتلات - الاخصاب - الرحيق

.....هو انتقال حبوب اللقاح الذكرية من السداة إلى
الكربلة ثم تتحد حبوب اللقاح مع البويضات بعملية تسمى.....
تتلقح الأزهار ذات والرائحة الزكية بواسطة.....
أما الأزهار التي لا تحتوي على..... تتلقح بواسطة.....

(٩) أدرس الأشكال الآتية ثم أجب عن الأسئلة اسفلها:

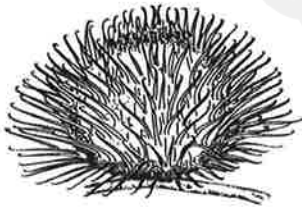


(أ) أي الثمار السابقة تنشر بذورها بنفسها عن طريق انفجار أو انشقاق
الثمرة.....

(ب) ما الثمار التي تنتشر بذورها عن طريق الرياح.....

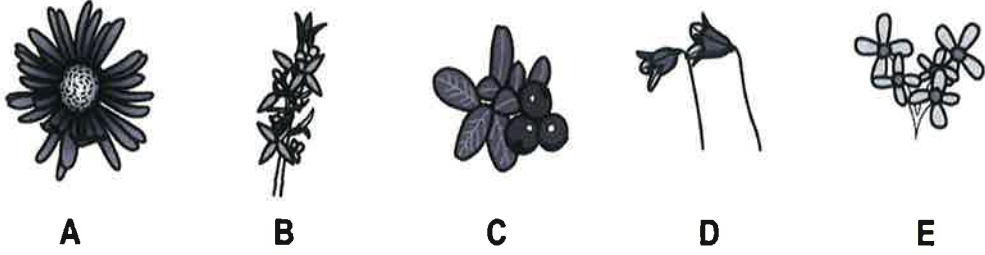
(ج) ما الثمار التي تنتشر بذورها مع فضلات الحيوانات.....

(د) صف كيف تنتشر البذرة المقابلة



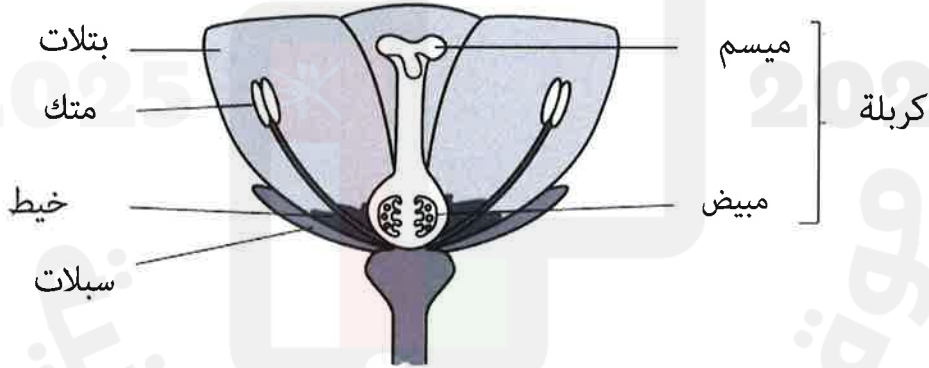
(١٠) توضح الصور التالية مجموعة مختلفة من النباتات استخدمها

للإجابة عن الاسئلة:



- (أ) من الأزهار التي يتوقع ان تكون الطيور هي ملقحها.....
(ب) اي الأزهار بها اربع بتلات واضحة في كل زهرة.....
(ت) أي الأزهار تملقحها الحشرات

(١١) تملك الأزهار أجزاء مختلفة :



- (أ) لماذا تكوّن الأزهار بتلات؟
(ب) ما الجزء الذي ينتج حبوب اللقاح؟
(ج) ما الجزء الأنثوي في الزهرة؟
(د) ما الجزء الذي يتحول إلى ثمرة بداخلها بذور؟
(هـ) اعط دليلا أن هذه الزهرة تملقح بواسطة الحشرات ؟

(١٢) أستعن بالكلمات الموجودة في المستطيل وأكتب طريقة انتشار البذور في الثمار التالية :

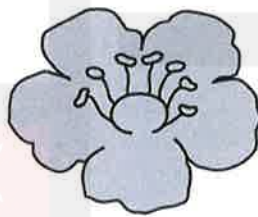
الماء	الانفجار	الرياح	الحيوانات
-------	----------	--------	-----------



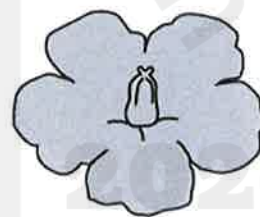
(١٣) أمامك ٣ أزهار مختلفة:



(C)



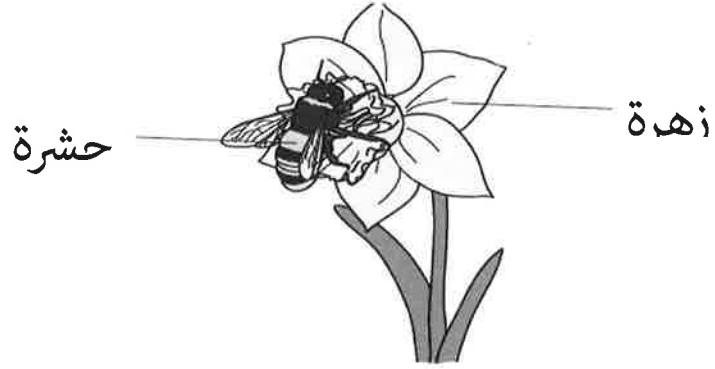
(B)



(A)

- (أ) ما الزهرة التي تحتوي على الأجزاء المذكرة والمؤنثة؟.....
(ب) ما الزهرة التي تحتوي على الأجزاء المؤنثة فقط؟.....
(ت) ما الزهرة التي تحتوي على الأجزاء المذكرة فقط؟.....
(ث) ما الزهرة التي ستكون ثمرة بعد التلقيح؟.....

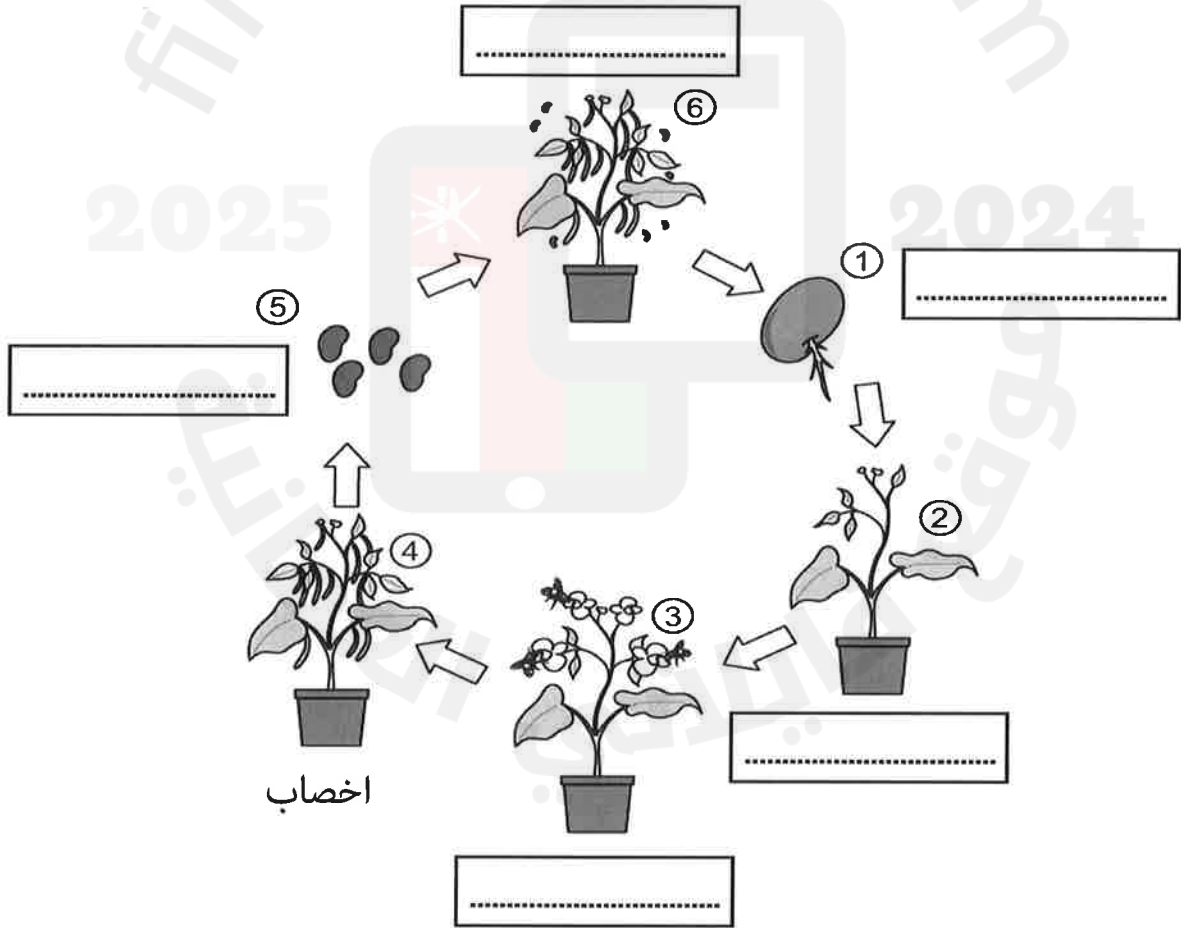
(١٤) أدرس الشكل التالي:

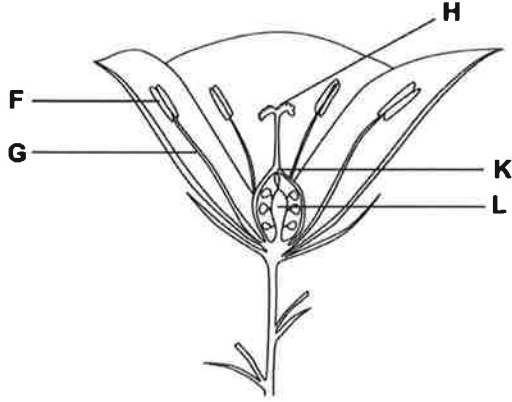


(أ) أذكر اثنين من العوامل المتوفرة في الزهرة الموضحة لجذب الحشرة؟

(ب) أكمل العبارة التالية : حبوب القاح تتحد مع البويضة في عملية..... لتكون.....

(١٥) أكمل الدورة التالية التي توضح دورة حياة النبات



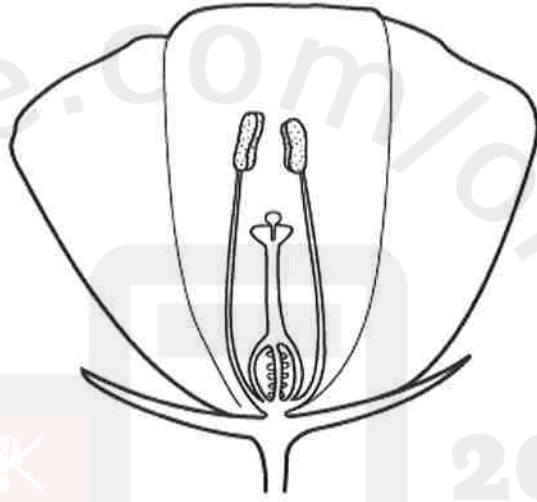


(١٦) أدرس شكل الزهرة التالي:

(أ) ما رموز الأجزاء التي تكون عضو التذكير في الزهرة؟

(ب) ما رموز الأجزاء التي تكون عضو التأنيث في الزهرة؟

(١٧) أشر بالرمز (س) على مكان إنتاج حبوب اللقاح وبالرمز (ص) على مكان سقوط حبوب اللقاح عن حدوث التلقيح .



(١٨) بعد التمعن في الشكلين ضع دائرة

حول العبارة التي تدل على تلقيح هذه الأزهار بالحشرات.

- الأزهار تغلق ليلا

- بتلات هذه الأزهار ملونة

- الأوراق خضراء اللون

- البتلات صغيرة

(ب) لماذا تنتج الأزهار الرحيق؟



(١٩) أدرس الشكل التالي ثم أجب عن الأسئلة أسفله



(أ) ما طريقة انتشار البذور السابقة؟.....

(ب) فسر سبب انتشارها بهذه الطريقة؟

2025

2024

موقع فايلاتي العماني