

شكراً لتحميلك هذا الملف من موقع المناهج العمانية



الامتحان الرسمي النهائي بمحافظة جنوب الباطنة

[موقع المناهج](#) ⇨ [المناهج العمانية](#) ⇨ [الصف الخامس](#) ⇨ [اجتماعيات](#) ⇨ [الفصل الثاني](#) ⇨ [الملف](#)

تاريخ نشر الملف على موقع المناهج: 2023-05-21 05:04:34

التواصل الاجتماعي بحسب الصف الخامس



روابط مواد الصف الخامس على تلغرام

[الرياضيات](#)

[اللغة الانجليزية](#)

[اللغة العربية](#)

[التربية الاسلامية](#)

المزيد من الملفات بحسب الصف الخامس والمادة اجتماعيات في الفصل الثاني

كتاب المادة المنهج الجديد	1
نموذج إجابة الاختبار النهائي الرسمي في محافظة جنوب الباطنة	2
الاختبار النهائي الرسمي في محافظة جنوب الباطنة	3
نموذج إجابة الاختبار النهائي الرسمي في محافظة الداخلية	4
الامتحان الرسمي النهائي بمحافظة جنوب الباطنة	5

(1)

المادة: الدراسات الاجتماعية الصف: الخامس الدور الأول - الفصل الدراسي الثاني - العام الدراسي 2022\2023م

أجب عن جميع الأسئلة الآتية

12

السؤال الأول: ضع دائرة حول رمز الإجابة الصحيحة لكل مفردة من المفردات الآتية:

1) العالم الميلادي الذي استضافت فيه سلطنة عمان المؤتمر الكشفي العربي:

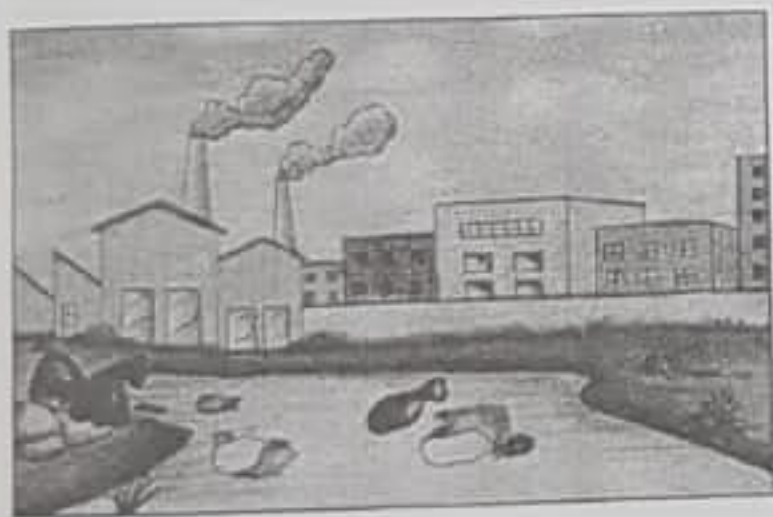
أ- 2014 ب- 2015 ج- 2016 د- 2017

2) الشخصية العمانية التي تولت عمان زمن الخلافة الأموية:

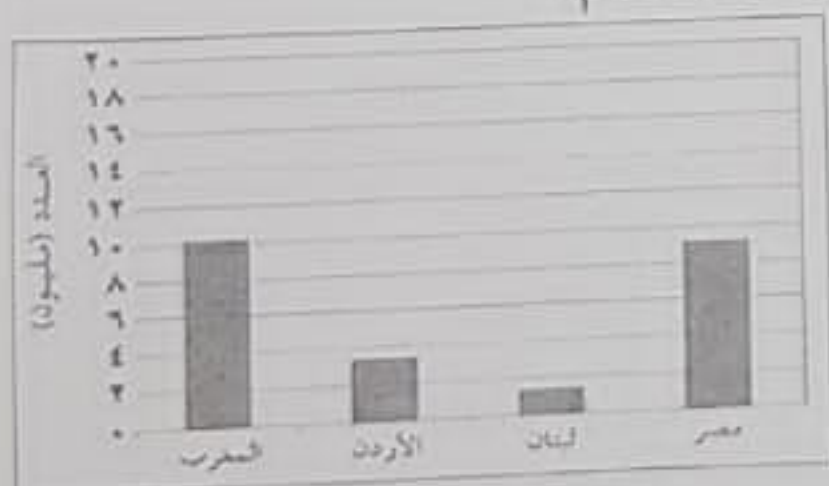
أ- عبد الله الصحاري ب- جابر بن زيد ج- زياد بن المهلب د- كعب بن معديان

3) المشكلة السكانية التي تعبر عنها الصورة المقابلة هي:

أ- التلوث ب- الهجرة
ج- الرعي الجائر د- الاختناق المروري



4) الدولة التي بلغت أكبر معدل في عدد السياح القادمين إليها سنة 2017م:



أ- المغرب ب- لبنان
ج- مصر د- الأردن

5) الصورة الصحيحة التي تمثل عامل الجذب السياحي الأثري في الوطن العربي:



(د) المشايخ

(ج)

(ب)

(أ)

يتبع 2/

(2)

المادة: الدراسات الاجتماعية الصف: الخامس الدور الأول - الفصل الدراسي الثاني - العام الدراسي 2022\2023م
تابع السؤال الأول:

- استعن بخريطة الوطن العربي للإجابة عن المفردتين (6،7):



(6)- الجدول الصحيح الذي يمثل مواقع مشاريع الطاقة المتجددة في الوطن العربي:

نور	مصدر	مرآه
2	1	3

(ب)-

نور	مصدر	مرآه
1	2	3

(أ)-

نور	مصدر	مرآه
2	3	1

(د)-

نور	مصدر	مرآه
3	2	1

(ج)-

(7)- الرمز المساحي الصحيح الذي يشير إلى الدولة التي يوجد بها عاصمة الدولة الأموية:



(د)-



(ج)-



(ب)-



(أ)-

(8)- عامل التكامل العربي الذي تشير إليه الصورة المقابلة:

(ب) - العادات والتقاليد

(أ) - الدين الإسلامي

(د) - اللغة العربية

(ج) - التاريخ المشترك



(3)

المادة: الدراسات الاجتماعية الصف: الخامس الدور الأول - الفصل الدراسي الثاني - العام الدراسي 2022\2023م

تابع السؤال الأول:

9- الترتيب الصحيح للدول الإسلامية خلال الفترة (1هـ - 656هـ):

الدولة	عصر النبوة	الخلافة الراشدة	الدولة العباسية
11 - 1 هـ	11 - 41 هـ	41 - 132 هـ	132 - 656 هـ

(ب)

عصر النبوة	الدولة الأموية	الخلافة الراشدة	الدولة العباسية
11 - 1 هـ	11 - 41 هـ	41 - 132 هـ	132 - 656 هـ

(أ)

عصر النبوة	الخلافة الراشدة	الدولة الأموية	الدولة العباسية
11 - 1 هـ	11 - 41 هـ	41 - 132 هـ	132 - 656 هـ

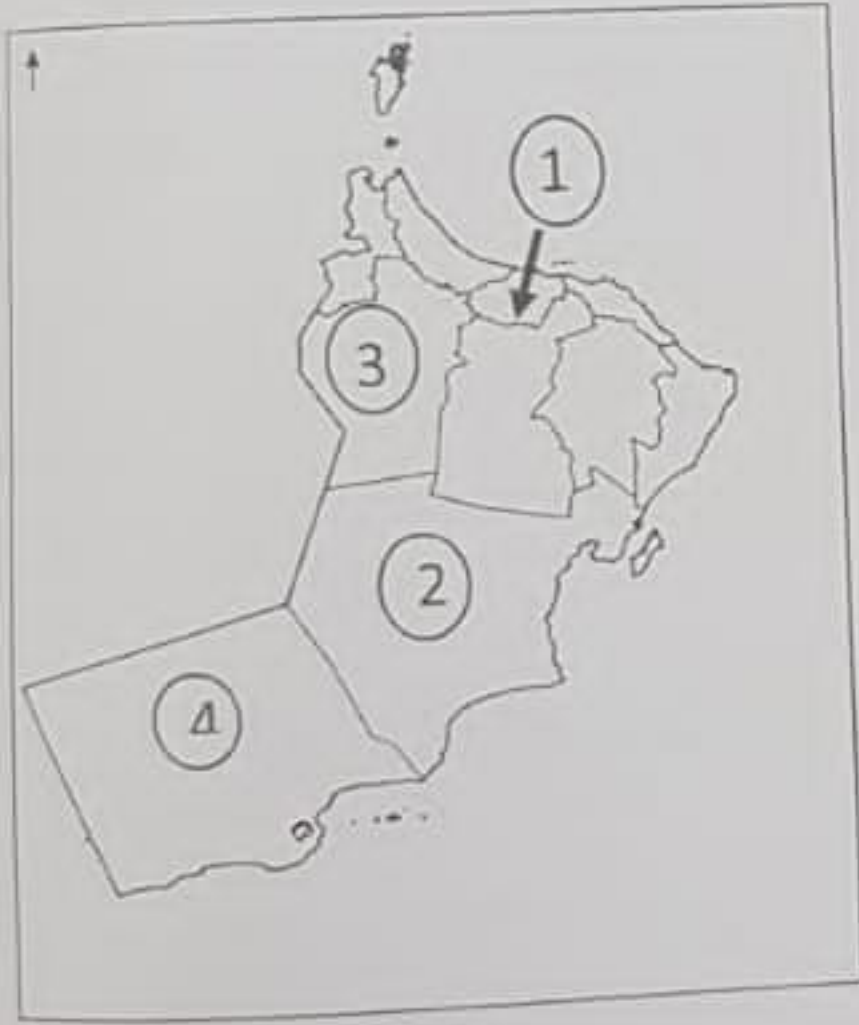
(د)

الخلافة الراشدة	عصر النبوة	الدولة الأموية	الدولة العباسية
11 - 1 هـ	11 - 41 هـ	41 - 132 هـ	132 - 656 هـ

(ج)

10- رقم المحافظة التي يوجد بها المعلم الحضاري الواضح

في الصورة المقابلة:



أ - 1

ب - 2

ج - 3

د - 4

11- المدينة العمانية التي سميت ببيضة الإسلام:

أ - نزوى

ب - صحار

ج - مسقط

د - الرستاق

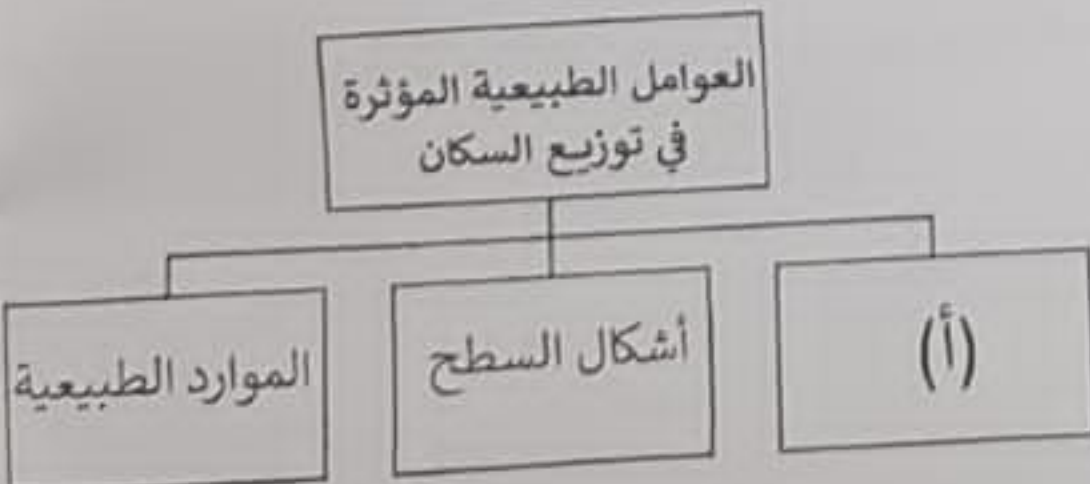
12- يشير الرمز (أ) في المخطط التالي إلى:

أ - الأوضاع السياسية

ب - المناخ

ج - النشاط الاقتصادي

د - توفر الخدمات



يتبع / 4

(4)

المادة: الدراسات الاجتماعية الصف: الخامس الدور الأول - الفصل الدراسي الثاني - العام الدراسي 2022\2023م

20

السؤال الثاني: أجب عن الأسئلة التالية:

8

أولاً: رتب الحملات العباسية للسيطرة على عمان من الأقدم إلى الأحدث في السلم الزمني التالي:

(حملة محمد بن نور - حملة خازم بن خزيمة - حملة عيسى ابن جعفر)

.....

(3)

.....

(2)

.....

(1)

ثانياً: انسب المصطلحات التالية إلى التعريف الدال عليه في الجدول الآتي (الطاقة، التعداد):

المصطلح	التعريف
1-	عملية جمع البيانات والمعلومات السكانية والاقتصادية والاجتماعية المتعلقة بجميع الأفراد في دولة معينة وفي فترة زمنية محددة.
2-	هي القوة المحركة للأشياء.

ثالثاً: أدرس المخطط الذي يوضح الإنتاج الزراعي في الوطن العربي لسنة 2014م.



- 1- المحصول الذي بلغ أعلى معدل إنتاج؟
- 2- المحصول الذي بلغ نسبة 30%؟
- 3- كم تبلغ نسبة الفواكه؟

يتبع 5/

(5)

المادة: الدراسات الاجتماعية الصف: الخامس الدور الأول - الفصل الدراسي الثاني - العام الدراسي 2022\2023م

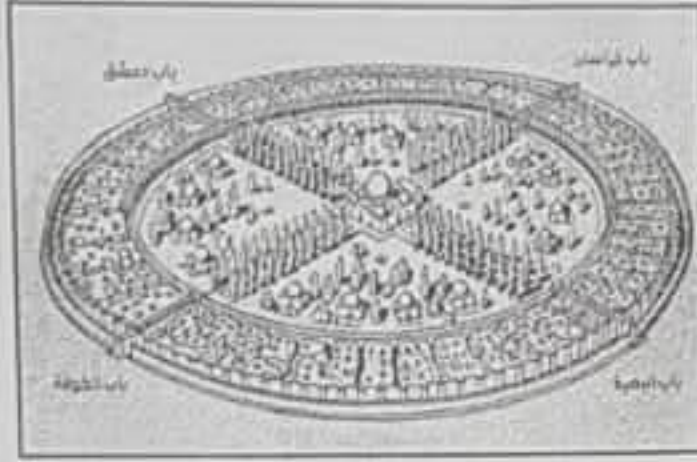
السؤال الثالث: أجب عن الأسئلة التالية:

أولاً: اذكر اثنين من أهمية الزراعة في الوطن العربي:

1-.....

2-.....

ثانياً: (أ)- ادرس صور منجزات الدولتان الأموية والعباسية جيداً ثم انقل رمز الصورة إلى الدولة التي تنتمي إليها في الجدول التالي:



(ب)



(أ)

الدولة العباسية	الدولة الأموية
.....
.....

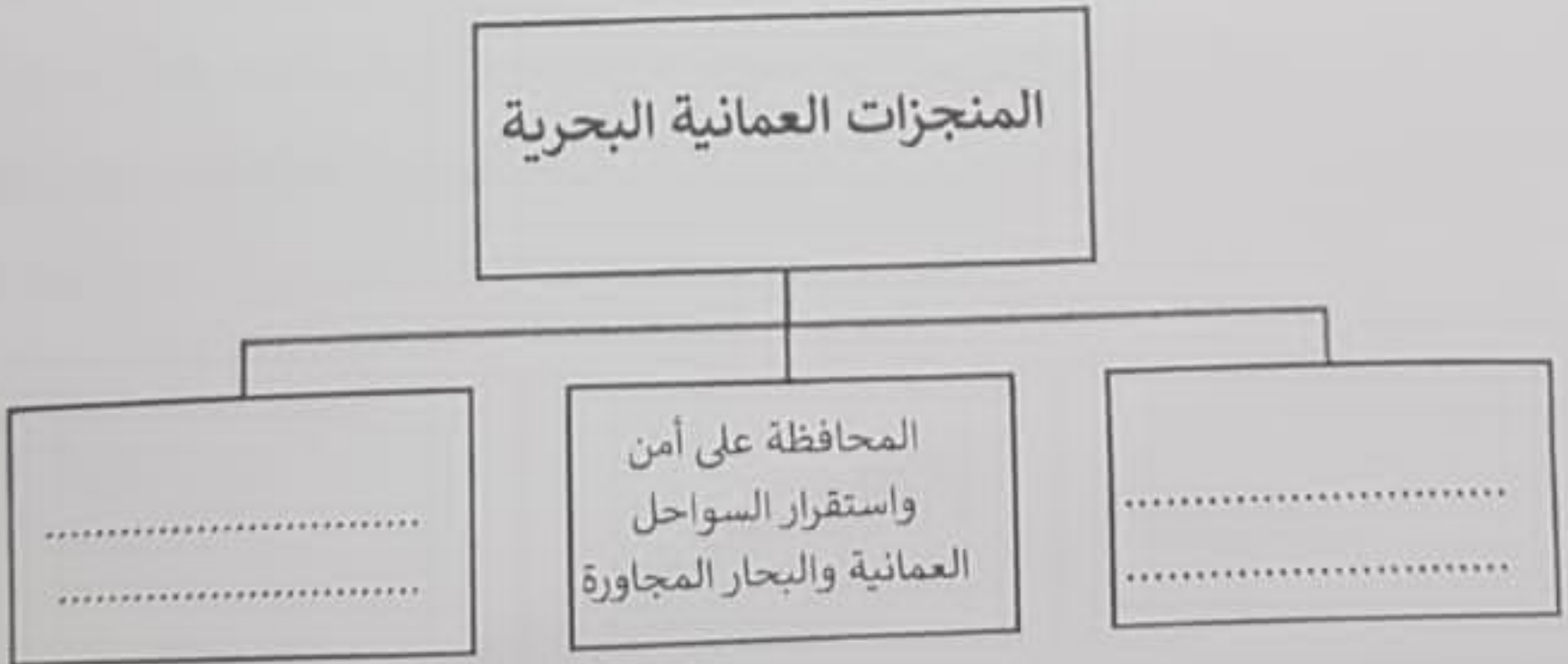


(د)



(ج)

(ب)- أكمل الخريطة الذهنية التي توضح المنجزات العمانية البحرية:



(6)

مادة: الدراسات الاجتماعية الصف: الخامس الدور الأول - الفصل الدراسي الثاني - العام الدراسي 2022\2023م

السؤال الرابع: أجب عن الأسئلة التالية:

أولا: علل كلا مما يلي:

1- تعد السياحة من الأنشطة الاقتصادية المهمة في الوطن العربي.

.....
.....

2- ظهور الصناعات الحديثة مثل البتروكيماويات في الوطن العربي.

.....
.....

ثانيا: أ) - ادرس العبارات الموجودة في الشكل جيدا ثم انسبها إلى المجال المناسب لها

(مجال رياضي - مجال اقتصادي - مجال سياسي)

.....

استضافة سلطنة عمان
بطولة كأس العرب لكرة
الطائرة 2017م .

.....

جلالة السلطان هيثم بن
طارق يزور العاصمة
أبوظبي لمناقشة القضايا
التي تهتم الشعوب العربية .

.....

تسعى السلطنة إلى تبادل
السلع والبضائع المختلفة
مع دول الوطن العربي.



ب) - استنتج من الصورة المقابلة الصفة التي يتميز بها العرب

(.....)

السؤال الخامس: : أجب عن الأسئلة التالية :

أولاً: ادرس خريطة الوطن العربي ثم أجب عن الأسئلة التالية:



1- رقم الدولة التي تصدر الدول العربية في إنتاج الغاز الطبيعي

2- رقم الدولة التي يوجد بها الفن التقليدي الواضح في الصورة

3- سمّ الحضارة الموجودة في الدولة المشار إليها بالرقم (2)

4- وقع البحر الأحمر على الخريطة.

ثانياً: أكمل الجدول الآتي بكتابة السبب أو النتيجة المرتبط بتوزيع الجغرافي للسكان:
(تركز السكان على ضفاف الأنهار الكبرى - ظهور النفط والغاز الطبيعي)

النتيجة	السبب
تركز السكان في بعض المناطق الصحراوية
.....	توافر المياه والتربة الخصبة الصالحة للزراعة

انتهت الأسئلة مع الدعاء للجميع بالتوفيق والنجاح