

تم تحميل هذا الملف من موقع المناهج العُمانية



*للحصول على أوراق عمل لجميع الصفوف وجميع المواد اضغط هنا

<https://almanahj.com/om>

* للحصول على أوراق عمل لجميع مواد الصف الخامس اضغط هنا

<https://almanahj.com/om/5>

* للحصول على جميع أوراق الصف الخامس في مادة علوم ولجميع الفصول, اضغط هنا

<https://almanahj.com/om/5science>

* للحصول على أوراق عمل لجميع مواد الصف الخامس في مادة علوم الخاصة بـ الفصل الأول اضغط هنا

<https://almanahj.com/om/5science1>

* لتحميل كتب جميع المواد في جميع الفصول للـ الصف الخامس اضغط هنا

<https://almanahj.com/om/grade5>

* لتحميل جميع ملفات المدرس عبد الله بن علي العبري اضغط هنا

للتحدث إلى بوت على تلغرام: اضغط هنا

https://t.me/omcourse_bot

مدرسة الإمام سعيد بن عبدالله للتعليم الأساسي
مراجعة عامة للوحدة الأولى والثانية في مادة العلوم للصف الخامس

1- ضع علامة (✓) أمام كل عبارة من العبارات في الجدول التالي في العمود المناسب (صواب، خطأ)

خطأ	صواب	العبارة
		العوامل الضرورية لإنبات البذور هي الماء والهواء والدفء
		لا يمكن للبذور تنبت في غياب الضوء
		لبداء عملية الإنبات البذور ليست بحاجة لامتناس الماء
		تنمو النباتات الجديدة من البذور فقط
		للحصول على نباتات كبيرة لابد أن تكون البذور كبيرة
		البذور الصغيرة تنبت أبطأ من البذور الكبيرة
		جميع النباتات تحتاج إلى التربة لكي تنمو
		يتم تكوين البذور في عملية التقليل

2- ذهبت ندى مع والدها إلى المشتل القريب من منزلها واشترى والدها شتلين لنفس النوع من النباتات ومتماثلتين في الشكل والحجم وقام بوضع أرقام عليها وطلب من ندى الاعتناء بهما وسقيها بنفس الكمية من الماء وبعد مرور عدة أسابيع لاحظ والدها أن الشتلة رقم (1) قد تساقطت أوراقها وأصبحت صفراء اللون أم الشتلة رقم (2) فكانت خضراء اللون وبها أوراق كثيرة.

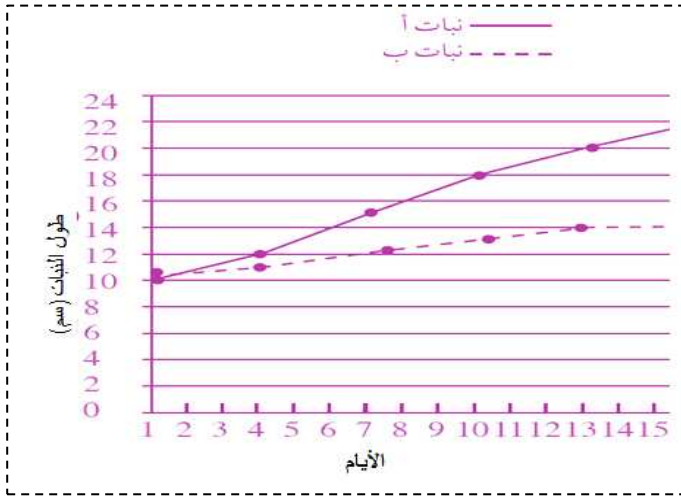
- أ- ما سبب تحول أوراق الشتلة (1) إلى اللون الأصفر؟.....
- ب- ما هو العامل الذي تم استقصاءه في هذه القصة؟.....
- ج- هل يعتبر ما قام به والد ندى من الاستقصاءات العادلة؟.....
- فسر إجابتك؟.....
- د- إذا كان طول الشتلة (1) بعد مرور أربعة أسابيع 20 cm من المتوقع أن يكون طول الشتلة (2):
(ظلل الإجابة الصحيحة):

28cm

19cm

15cm

14cm



3- من خلال الرسم البياني المقابل أجب عن الآتي:

أ- كم بلغ طول النبات (ب) في اليوم الثامن؟

ب- حدد النبات الذي وضع في الضوء وفي الظلام

النبات الذي وضع في الضوء (.....)

النبات الذي وضع في الظلام (.....)

4- قام يعقوب بدراسة أنواع الأزهار المختلفة وسجل النتائج التي حصل عليها في الجدول الآتي:

الزهرة (ب)	الزهرة (أ)
غير زاهية الألوان والرائحة	زاهية الألوان وكبيرة الحجم ذات رائحة
حبوب اللقاح تكون صغيرة وناعمة	قد تحتوي على حبوب لقاح ذات أشواك

أ- أي من الزهرتين يمكن أن يتم تلقيحها بواسطة الحشرات؟.....

فسر إجابتك؟.....

ب- يعتبر الورد مثالا على الزهرة.....بينما الأعشاب مثالا على الزهرة.....

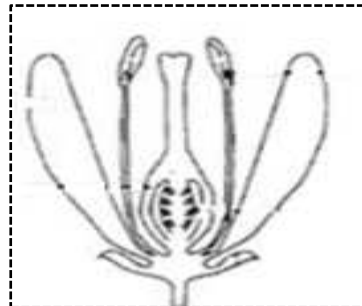
ج- الزهرة التي تحتوي على البتلات هي.....

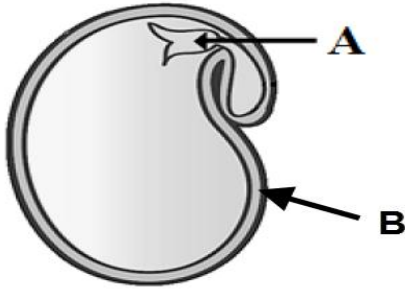
علل سبب اختيارك؟.....

د- أذكر صفة أخرى للزهرة (أ) نسي يعقوب ذكرها في الجدول ؟

.....

هـ- الشكل الذي يناسب خصائص الزهرة (ب) من الشكلين الآتيين:





5- تنبأ بما سيحدث للبذرة إذا تم نزع كلا من الجزئين A,B

..... A

..... B

6- يوضح الجدول الآتي أربع تجارب أجريت لدراسة بعض العوامل المؤثرة في عملية الانبات لعدد ثابت من بذور الفول.

ل	ع	ص	س	التجربة
40	25	20	5	درجة الحرارة
جافة	رطبة	جافة	رطبة	حالة التربة

أ- يتأخر إنبات البذور في التجربة (س) ما السبب في ذلك؟

.....

ب- ما هو العامل الذي يجب توفره في التجربة (ص) حتى تثبت البذور؟

.....