

## شكراً لتحميلك هذا الملف من موقع المناهج العمانية



## اختبار قصير أول

[موقع المناهج](#) ← [المناهج العمانية](#) ← [الصف الخامس](#) ← [رياضيات](#) ← [الفصل الثاني](#) ← [الملف](#)

تاريخ نشر الملف على موقع المناهج: 2024-03-14 03:37:15 | اسم المدرس: مدرسة مالك بن هبيرة

## التواصل الاجتماعي بحسب الصف الخامس



## روابط مواد الصف الخامس على تلغرام

[الرياضيات](#)

[اللغة الانجليزية](#)

[اللغة العربية](#)

[التربية الاسلامية](#)

## المزيد من الملفات بحسب الصف الخامس والمادة رياضيات في الفصل الثاني

[تجميع اختبارات قصيرة مع نماذج الإجابة](#)

1

[المراجعة الثانية للمادة مع الحل](#)

2

[المراجعة الأولى للمادة مع الحل](#)

3

[اختبار قصير أول](#)

4

[أسئلة قصيرة أولى مع نموذج الإجابة](#)

5



سلطنة عمان

وزارة التربية والتعليم

المديرية العامة للتربية والتعليم بمحافظة شمال الباطنة  
مدرسة مالك بن هبيرة (٧-٥)

خدمة ملك بن هبيرة للتعليم المتماثل (٧-٥)

## الاختبار القصير الأول لمادة الرياضيات

الصف الخامس - الفصل الدراسي الثاني للعام الدراسي ٢٠٢٣-٢٠٢٤ م

١٥

اسم المجتهد ..... الصف .....

تعليمات الاختبار :

\*الاختبار في صفتين

\*مدة الاختبار (٣٥ دقيقة)

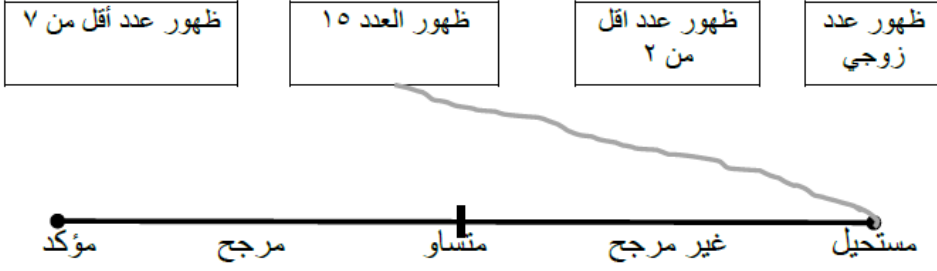
\*يمنع استعمال الألة الحاسبة

\*أجب على جميع الأسئلة

١	٤٠٠ ملم	١٥ ملم	٤٥ ملم	٤٠ ملم	١	قطعة مستقيمة طولها ٤ سم حوط طولها بالمليمتر												
١		مؤكد	مرجح	متساو	غير مرجح	مستحيل	٢	ما احتمال ظهور الحرف ب عن تدوير القرص المقابل:										
٢	..... .....						٣	اكتب المنوال لمجموعة البيانات الآتية. ٦، ٥، ٩، ٨، ٤، ٥، ٥، ٦، ٥ (ب) أحمر، أصفر، أخضر، أحمر، أزرق										
١							٤	اكتب عددا في كل مربع من هذه المربعات بحيث يكون المنوال لها هو ٣. <input type="text"/> <input type="text"/> <input type="text"/> <input type="text"/> <input type="text"/>										
١	<table border="1"> <thead> <tr> <th>الأيام</th> <th>عدد زوار المتحف</th> </tr> </thead> <tbody> <tr> <td>الأحد</td> <td></td> </tr> <tr> <td>الاثنين</td> <td></td> </tr> <tr> <td>الثلاثاء</td> <td></td> </tr> <tr> <td>الاربعاء</td> <td></td> </tr> </tbody> </table>	الأيام	عدد زوار المتحف	الأحد		الاثنين		الثلاثاء		الاربعاء							٥	يعرض الرسم التخطيطي عدد زوار احد المتاحف العمانية خلال بعض أيام الأسبوع كم اجمالي عدد زوار المتحف في جميع الأيام..... يمثل :  ١٠ اشخاص
الأيام	عدد زوار المتحف																	
الأحد																		
الاثنين																		
الثلاثاء																		
الاربعاء																		

رمي حجر نرد ذو ٦ أوجه.  
صل احتمال حدوث الاحداث مع فرصة حدوثها على خط الاحتمال.

٢



٦

أرسم خط مستقيم طوله ٤,٦ سم

١

٧

رتب الاطوال من الأقصر الي الأطول

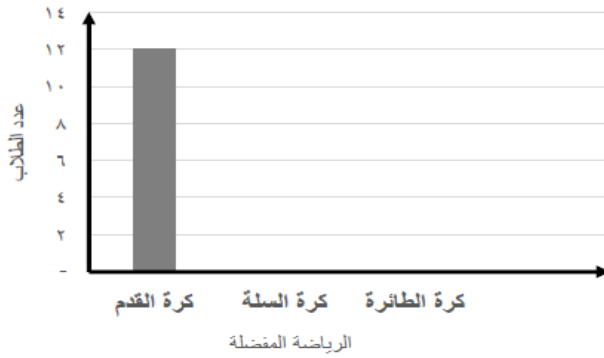
٣,٢ سم ، ٤٠٠ مم ، ٣,٩ م

Three empty rectangular boxes for writing the lengths in order from shortest to longest.

١

٨

من خلال الجدول الآتي.  
اكمل رسم التمثيل البياني.



عدد الطلاب	الرياضة المفضلة
١٢	كرة القدم
٦	كرة السلة
١١	كرة الطائرة

٢

٩

طول قلم يساوي ٧ حوط الوحدة المستخدمة للقياس.

١

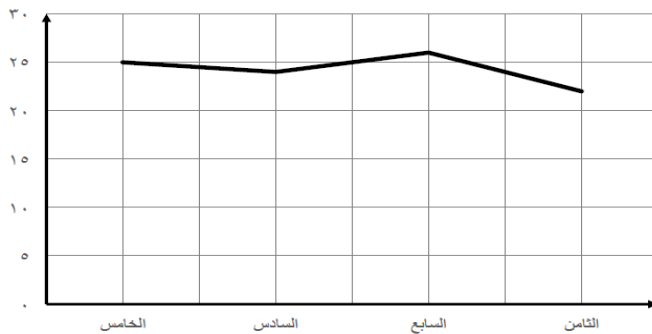
١٠

مليمتر      سنتيمتر      متر      كيلومتر

الرسم البياني يمثل أعداد الطلاب في إحدى المدارس.

٢

١١



فسر لماذا هذا الرسم غير مناسب.

.....  
.....  
.....

انتهت الأسئلة مع أطيب الدعوات للجميع بالتوفيق