

تم تحميل هذا الملف من موقع المناهج العمانية



حصاد الوحدة الأولى (استقصاء نمو النبات)

موقع فايلاتي ← المناهج العمانية ← الصف الخامس ← علوم ← الفصل الثاني ← ملفات متنوعة ← الملف

تاريخ إضافة الملف على موقع المناهج: 14:17:49 2025-02-16

ملفات اكتب للمعلم اكتب للطالب | اختبارات الكترونية | اختبارات | حلول | عروض بوربوينت | أوراق عمل
منهج انجليزي | ملخصات وتقارير | مذكرات وبنوك | الامتحان النهائي للمدرس

المزيد من مادة
علوم:

التواصل الاجتماعي بحسب الصف الخامس



صفحة المناهج
العمانية على
فيسبوك

الرياضيات

اللغة الانجليزية

اللغة العربية

التربية الاسلامية

المواد على تلغرام

المزيد من الملفات بحسب الصف الخامس والمادة علوم في الفصل الثاني

الامتحان النهائي الرسمي الدور الأول الفترة الصباحية في محافظة ظفار	1
الامتحان النهائي الرسمي الدور الأول الفترة الصباحية في محافظة جنوب الباطنة	2
الامتحان النهائي الرسمي الدور الأول الفترة الصباحية في محافظة الظاهرة	3
الامتحان النهائي الرسمي الدور الأول الفترة الصباحية في محافظة مسقط والداخلية	4
الامتحان النهائي الرسمي الدور الأول الفترة الصباحية في محافظة شمال الباطنة	5

01

حصاد الوحدة الأولى

مادة العلوم للصف الخامس (ف ١)
اعداد : أحلام راشد الحبسي
مدرسة الحوية (ولاية بدية)

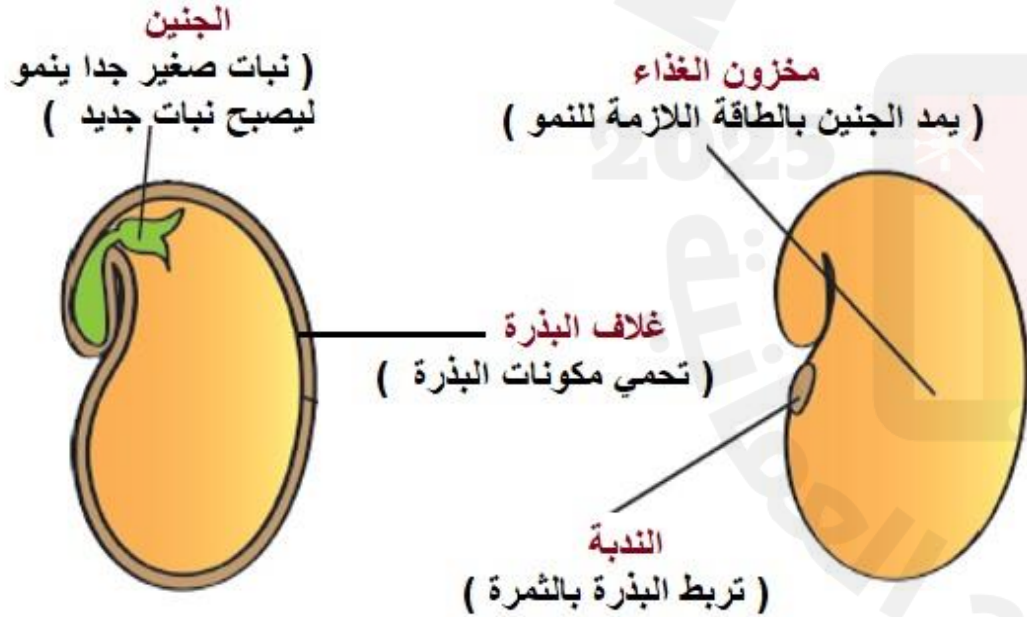


ملخص الدرس (١-١) : البذور

ما الدور الذي تقوم به البذرة ؟

هو انها تنمو لتكون نباتات جديدة

مم تتكون ؟



ما هي؟؟

البذرة هي جزء من النبات
يمكنه النمو الى نبات
جديد

من اين نحصل عليها؟

نحصل عليها من الثمار
لأنها توجد بداخلها

تختلف الثمار في عدد البذور وحجمها
فكلما زاد حجم البذرة قل عدد البذور



اعداد : أ. أحلام راشد الحبسي
مدرسة الحوية (ولاية بدية)

ملخص الدرس الثاني : كيف تنمو البذور (١-٢)

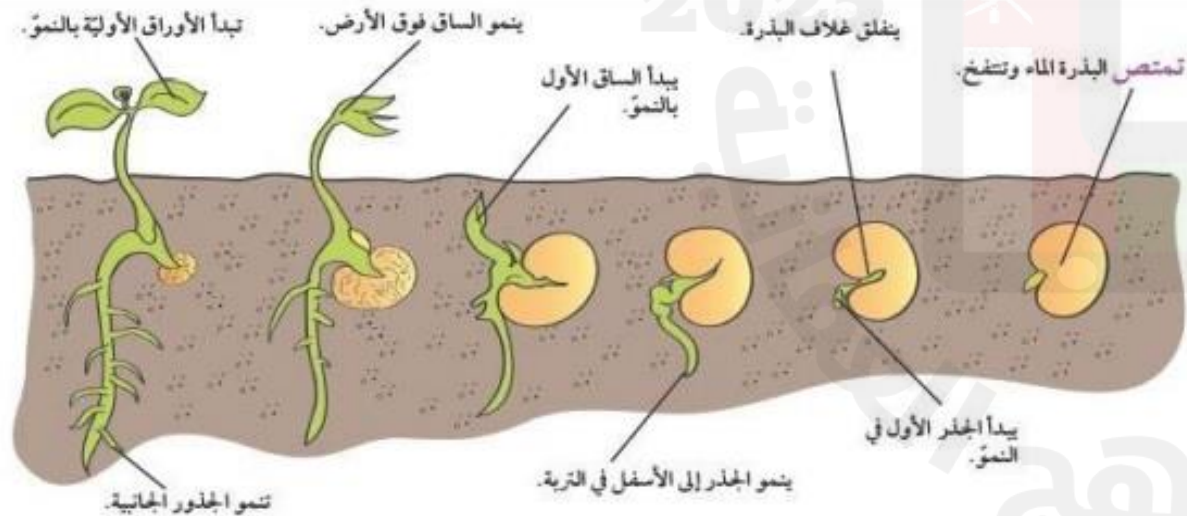
ماذا نقصد بعملية
الانبات؟؟

عندما تبدأ البذرة في النمو

من اين تحصل البذور على
الطاقة اللازمة للإنبات؟

تحصل على الطاقة من مخزون الغذاء

مراحل عملية الانبات



كيف تحدث عملية الانبات؟

تحدث عندما:

- ١ - تتوفر الظروف الملائمة (الماء ، الهواء ، الدفء)
- ٢ - اذا كان الجنين حيا

اعداد : أ. أحلام راشد الحبسي
مدرسة الحوية (ولاية بديّة)

ملخص درس استقصاء عن عملية الانبات (١-٣)

ايهما اسرع في عملية الانبات
البذور الصغيرة أم الكبيرة؟

البذور الصغيرة اسرع

هل تتنفس البذور؟ كيف؟

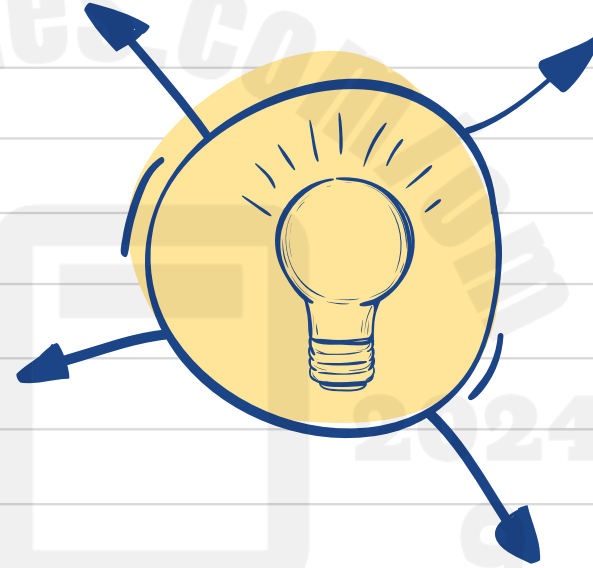
نعم / تتنفس البذور من
خلال اغلفتها

الظروف الملائمة
لعملية الانبات؟؟

١ - الماء

٢ - الهواء

٣ - الدفء



هل تحتاج البذور للضوء
في عملية الانبات؟

لا تحتاج البذور للضوء

ملخص درس ماذا يحتاج النبات لكي ينمو (١-٤)

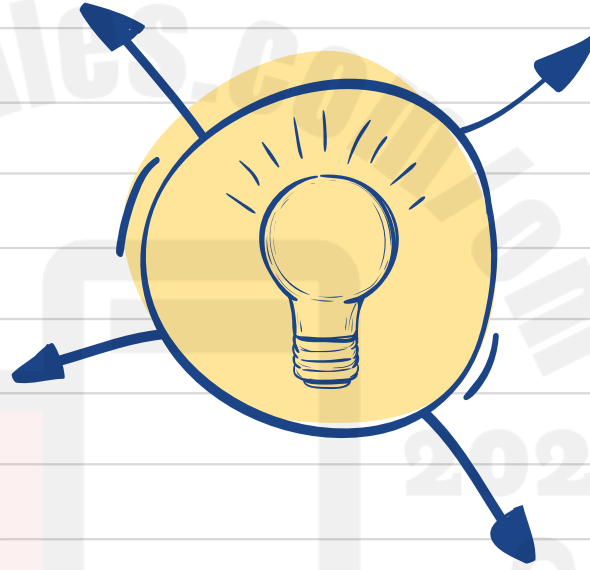
ما العوامل التي تحتاج
اليها النبات كي تنمو؟

يحتاج النبات الى :

الضوء
الماء
الهواء
الدفء

ماذا يحدث للنبات اذا لم يجد :

الضوء / تصبح الأوراق صفراء
الماء / يصبح جاف وبني والساق نحيفه
الهواء / يموت النبات وينمو ببطئ
الدفء / تصبح السيقان نحيفة والنبات قصير



ماذا نقصد بكل من :

العامل
الظروف

العامل : هو شيء ما
يسبب التغير

الظروف : هي العوامل
التي تؤثر في نمو النبات
مثل درجة الحرارة والهواء
والضوء والماء

اعداد : أ. أحلام راشد الحبسي
مدرسة الحوية (ولاية بديّة)

ملخص درس النبات والضوء (١-٥)

الضوء

عامل مهم لنمو النبات
تحتاج النبات للضوء لصنع الغذاء
بداخل اوراقها

اعداد : أ. أحلام راشد الحبسي
مدرسة الحوية (ولاية بدية)

نبات الظل

هي نباتات تستطيع العيش في
الاماكن الظليلة

تتميز نباتات الظل بـ :

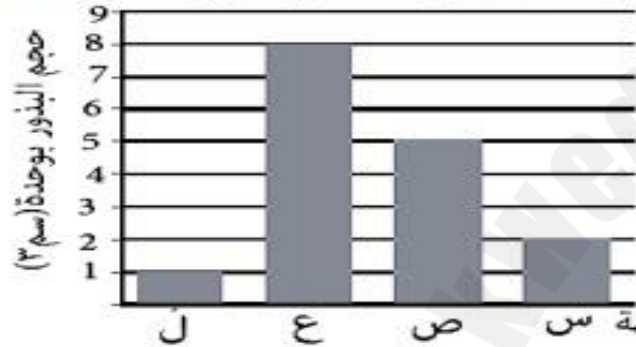
أوراق كبيرة : لامتناس المزد من
اشعة الشمس
أوراق خضراء داكنة : بسبب
احتوائها على اليخضور ليساعدها
لصنع الغذاء

أنشطة على الوحدة الأولى



نشاط تحدي:

يوضح المخطط البياني التالي حجم البذور في انواع مختلفة من الفاكهة.



(أ) أكملني (بالاستعانة بالمخطط السابق) [1]

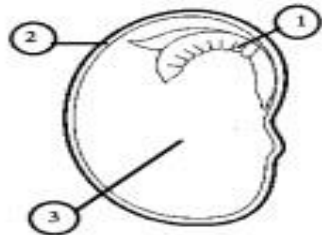
1 / ما الفاكهة التي تملك البذرة الأكبر؟

2 / أي الفواكه تتوقع أن يحتوي على عدد كبير من البذور؟

(ب) يوضح الشكل المقابل تركيب بذرة الفاكهة (س)

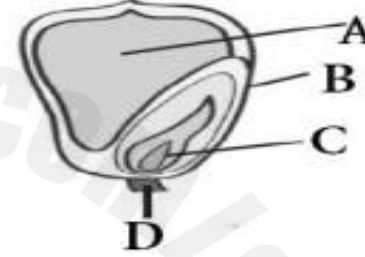
ما اسم الأجزاء المشار إليها بالأرقام (1,2,3)؟

(ظلل اجابة واحدة صحيحة) [1]



	3	2	1	
غلاف البذرة	مخزون الغذاء	الجنين	<input type="radio"/>	
مخزون الغذاء	غلاف البذرة	الجنين	<input type="radio"/>	
مخزون الغذاء	الجنين	غلاف البذرة	<input type="radio"/>	
غلاف البذرة	الجنين	مخزون الغذاء	<input type="radio"/>	

نشاط صفي (1): يوضح الشكل المقابل أجزاء البذرة



أ/ إلى ماذا يشير الرمز (A) إلى:

(أ) الجنين (ب) غلاف البذرة

(ج) النديبة (د) مخزون الغذاء

ب/ ما وظيفة مخزون الغذاء؟

ج/ ما وظيفة الجزء المشار إليه بالرمز (B)؟

نشاط صفي (2):

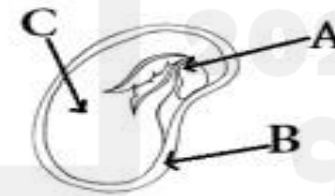
أ/ الشكل الذي أمامك ماذا يسمى الجزء C : (ظلل اجابة واحدة)

الجنين

النديبة

مخزون الغذاء

الغلاف



ب/ صل بخط بين الجزء من البذرة ووظيفته:

ينمو ليتحول إلى نبات جديد

A

يحمي البذرة

B

يمنح البذرة الطاقة للنمو

C

يعمل على ربط البذرة بالثمرة

أنشطة على الوحدة الأولى



نشاط صفي (3):

(أكمل الفراغ بكلمه واحدة) اكبر بذرة في العالم هي بذرة

ضع علامة (✓) امام كل عبارة في الجدول .

العبارة	صح	خطأ
١- جميع الثمار تتشابه في عدد البذور داخلها .		
٢- كلما كان حجم البذور صغير فأن عددها سيزداد داخل الثمرة .		
٣- كل الثمار صالحة للاكل		

نشاط صفي (4):

صل بين القائمة (أ) وما يناسبها من القائمة (ب):

(ب) أهمية المكون

١- يحمي مكونات البذرة

٢- يتطور لنبات جديد

٣- مكان اتصال البذور بالثمرة و دخول الهواء

(أ) المكون

أ- الجنين

ب- الغلاف

ج- الندبة

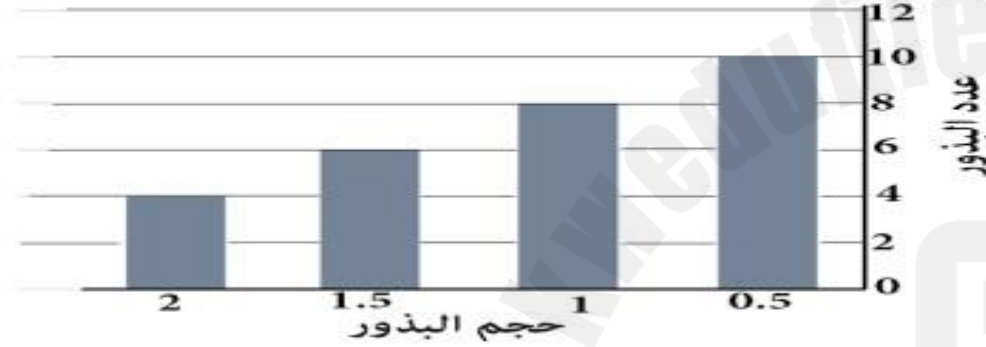
نشاط صفي (5):

ضع علامة (✓) أمام العبارة الصحيحة وعلامة (X) أمام العبارة الخاطئة:-

العبارة	الاجابة
تحتوي ثمرة الافكادو على بذرة واحدة صغيرة	
يبدأ الجنين بالنمو عندما تتوفر له الظروف التي يحتاج إليها	

نشاط تحدي (2):

أدرس المخطط البياني الذي يمثل العلاقة بين عدد البذور وحجمها داخل بعض الثمار المختلفة.



(1) كم عدد البذور التي حجمها 1cm^3 ؟

(2) هل يمكن أن يكون حجم بذرة الأفكادو 2cm^3 ؟ مع التفسير.

(3) ارسم عمود على الرسم لبذرة حجمه 2.5

(4) ما النمط الذي يمكن ملاحظته من الرسم البياني ؟

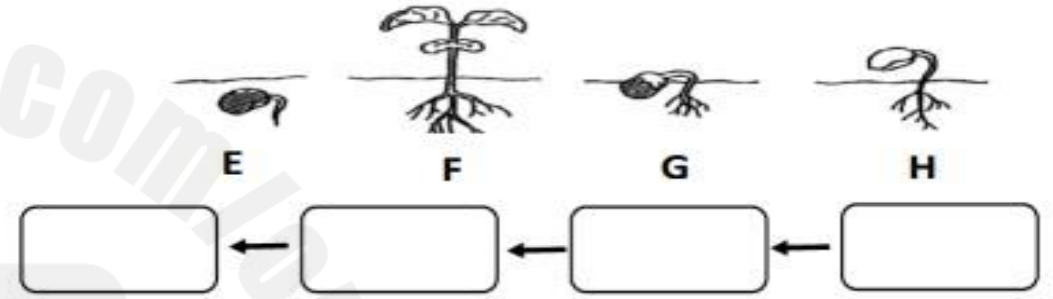
(5) هل النتائج في المخطط كافية لتأكيد النمط الذي استنتجته؟

() نعم () لا

فسر اجابتك؟

أنشطة على الوحدة الأولى

نشاط صفي (1): أ/ باستخدام الشكل الآتي رتب مراحل عملية الإنبات



ب/ ما رمز المرحلة التي يعتمد فيها النبات على نفسه في صنع الغذاء؟.....

ج/ ضع علامة (√) أمام كل عبارة حسب ما يناسبها في الجدول .

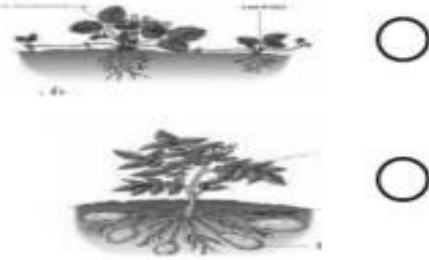
خطأ	صح	العبارة
		1/ تبدأ البذور في الإنبات عندما يكون الجنين حيا فقط.
		2/ الماء مهم لتبدأ عملية الإنبات.
		3/ يزداد حجم البذرة في نهاية عملية الإنبات.
		4/ يتجه الجذر الأول للأسفل في عملية الإنبات

د/ زاوج بين القائمة (أ) وما يناسبها من القائمة (ب):

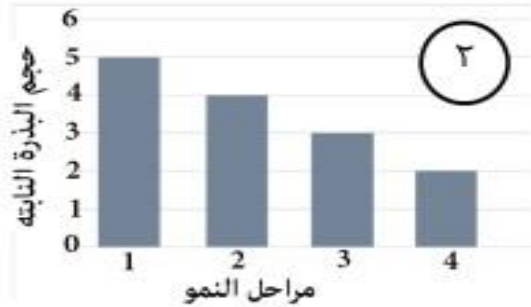
(1) نمو الجذر الأول
(2) نمو الساق الأول

صنع الغذاء ذاتيا في النبات الجديد
بحثا عن الضوء

نشاط صفي (2): توقع ما النبات الذي ينمو من البذور من النباتات التالية؟



نشاط تحدي (1) يوضح المخطط (1) مراحل نمو البذرة والمخطط (2) حجم البذرة أثناء مراحل الإنبات المختلفة:



زاوج بين القائمة (أ) وما يناسبها من القائمة (ب)

(ب) حجم البذرة في المخطط (2)

- 5 سم³
- 4 سم³
- 3 سم³
- 2 سم³

(أ) رمز المرحلة من المخطط (1)

- S
- P
- Q
- R

أنشطة على الوحدة الأولى

سؤال قصير (1) (تدريبي)

(1) عند نقع بذرة فاصوليا في الماء لمدة 5 ساعات فان البذرة:

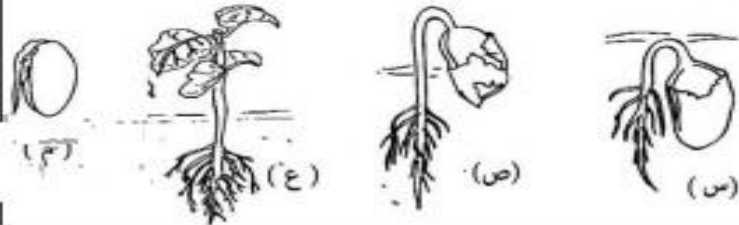
- [1]
 تذب تنتفخ تموت لا يحدث لها شيء

(2) صل القائمة (أ) بما يناسبها من القائمة (ب):

مخزون الغذاء	بدأ البذرة بالنمو
الأوراق الأولى	تنمو للأسفل للحصول على الماء
الانبات	اخر مرحلة من الانبات وتنمو فوق الأرض
	مصدر الطاقة للبذرة عند الانبات

(3) حصلت منال على البطاقات التالية لمراحل غير مرتبه لإنبات بذور الفول

[1] ما الترتيب الصحيح لمراحل الانبات؟
 (اختر اجابة صحيحة واحدة فقط)



- س، ص، ع، م
 ص، س، ع، م
 م، س، ص، ع
 ع، م، س، ص

نشاط تحدي (2): قامت مجموعة من طلاب الصف الخامس بدراسة بذور

الفاكهة	حجم البذرة	عدد البذور
A	2	10
B	4	5
C	6	1

بعض الفواكه كما في الجدول الآتي :
 1/ ما الفاكهة التي تملك أقل عدد من البذور؟

2/ ضع علامة (✓) أو (x) أمام العبارة الآتية:
 النمط الذي يمكن ملاحظته من الجدول :
 كلما كان حجم البذور أقل فإن عددها سيكون أكثر () .

3/ اعط مثلا على الفاكهة (C) ؟

نشاط صفي (3):

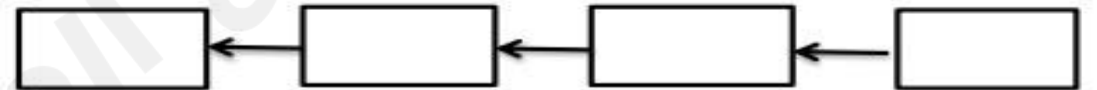
د/ زاوج بين القائمة (أ) وما يناسبها من القائمة (ب):

- (1) الندبة
 (2) الجنين
 (3) الغذاء
 يتطور لاحقا إلى نبات جديد
 يسهل دخول الماء عبر البذرة
 حماية مكونات البذرة
 يمد الجنين بالطاقة اللازمة للنمو

نشاط صفي (4):

تمثل المراحل التالية مراحل الانبات رتبها بشكل صحيح باستخدام الأرقام

- 1- يبدأ الساق الأول بالنمو
 2- تمتص البذرة الماء وتنتفخ
 3- ينفلق غلاف البذرة
 4- ينمو الجذر الأول

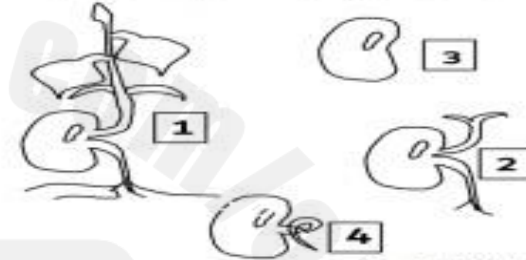


أنشطة على الوحدة الأولى



نشاط صفي (1):

يوضح المخطط مراحل انبات البذور، ما المراحل التي لن تحتاج للضوء في عملة الانبات (ظلل الإجابة الصحيحة):



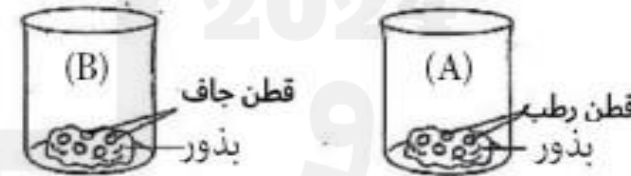
- 3,1,4 2,3,4
1,2,3 1,2,4

ب/ اذكر عاملين من العوامل المهمة لإنبات البذور ؟

1
2

نشاط صفي (2):

يوضح الشكل دراسة تأثير عامل الماء على انبات البذور (أ) الوعاء الذي لن تنبت فيه



البذور أبدا هو.....

فسر اجابتك.....

ب) حدد كلا ما يلي من التجربة ؟

* عامل الاستقصاء:.....

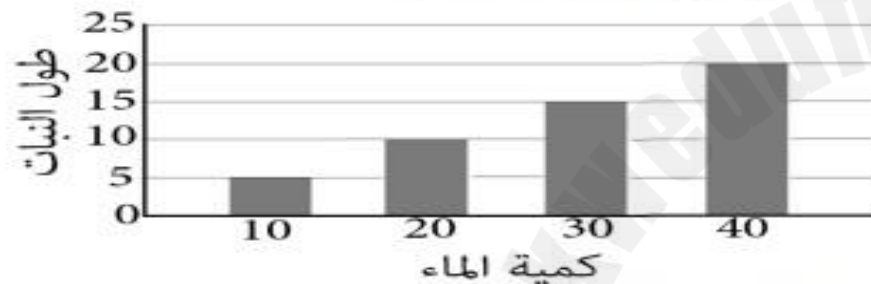
* العامل المراد قياسه:.....

ج) هل هذا الاختبار عادلاً ؟ نعم لا

فسر اجابتك.....

نشاط تحدي (1):

يوضح المخطط البياني تجربة اختبار تأثير عامل الماء على انبات البذور في ظروف متماثلة من الهواء والدفء والضوء.



أ) ما الاستنتاج الذي يمكن الحصول عليه من المخطط ؟

.....

ب) ما عامل الاستقصاء الذي تم بحثه هو:.....

ما العامل المراد قياسه:.....

ج) توقع طول النبات عند إضافة 50 مل من الماء.....

د) هل التجربة عادلة؟ (ظلل الإجابة الصحيحة)

نعم لا

فسر اجابتك.....

.....

ه) ما الظروف الملائمة لنمو البذور ؟

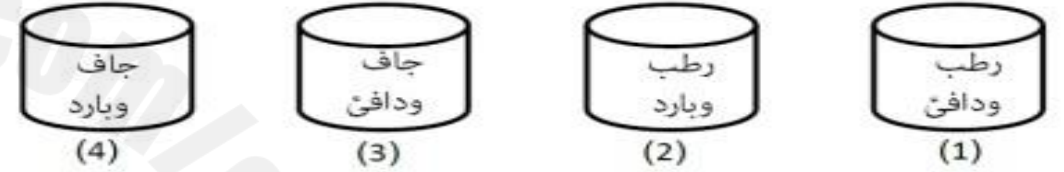
.....

أنشطة على الوحدة الأولى



نشاط صفي (3):

الشكل المقابل يوضح أربعة علب في بيئات مختلفة ف كل منها عشرة بذور (أ) ما العلة التي ينمو فيها أكبر عدد من البذور (اختر الإجابة الصحيحة)



(ب) هل تنتفخ البذور في العلة رقم (4) ؟ نعم لا

(ج) هل التجربة عادلة ؟ (ظلل الإجابة الصحيحة)

نعم لا

فسر اجابتك.....

نشاط صفي (4):

يوضح الجدول تأثير حجم البذور على الفترة الزمنية اللازمة لإنبات البذور

البذرة	حجم البذرة	المدة الزمنية لإنبات
A	٠,٥	١ يوم
B	٠,٦	٢ يوم
C	٠,٧	٣ يوم
D	٠,٨	٤ يوم

(أ) البذرة التي تأخذ زمناً أطول

حتى تنبت هي.....

(ب) النمط الذي يمكن ملاحظته هو

.....

.....

(ج) هل المعلومات في الجدول كافية

لإعطاء حكم حول سرعة انبات البذور حسب الحجم ؟

نعم لا

فسر اجابتك.....

نشاط تحدي (2): يوضح الجدول عدد البذور التي تنبت في ظروف مختلفة

من درجة الحرارة مع إعطاء ظروف متماثلة من الضوء و الماء والهواء.

عدد البذرة	درجة الحرارة
٥	٥°س
٢	١٥°س
١٠	٢٠°س
١٥	٢٥°س

(أ) افضل درجات الحرارة لإنبات البذور

هي..... فسر اجابتك؟

.....

.....

(ب) ماعامل الاستقصاء هو.....

(ج) ما النمط الملاحظ من الجدول؟

.....

(د) تنبأ بعدد البذور التي ستنتب لو تم وضعها في درجة حرارة صفر؟.....

(هـ) هل التجربة عادلة ؟.....

فسر اجابتك.....

واجب منزلي: ضع علامة (✓) امام العبارة بما يناسبها بعد دراستك للاستقصاء

الآتي الذي يوضح مجموعة من البذور تم انباتها في الظروف المعطاة:

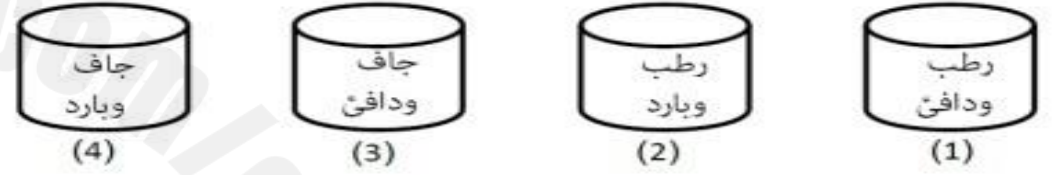


العبارة	صح	خطأ
العامل المتغير في الاستقصاء هو الماء		
ستنمو البذور افضل في المجمد		
عدد البذور التي ستنتب في التجربة كافية للتوصل الى نتيجة عامه		
الوعاء الوحيد الذي ستنتب فيه البذور هو في الوعاء الموضوع في المخزن المظلم		

أنشطة على الوحدة الأولى

نشاط صفي (3):

الشكل المقابل يوضح أربعة علب في بيئات مختلفة ف كل منها عشرة بذور (أ) ما العلة التي ينمو فيها أكبر عدد من البذور (اختر الإجابة الصحيحة)



(ب) هل تنتفخ البذور ف العلة رقم (4) ؟ نعم لا

فسر اجابتك.....

(ج) هل التجربة عادلة ؟ (ظلل الإجابة الصحيحة)

نعم لا

فسر اجابتك.....

نشاط صفي (4):

يوضح الجدول تأثير حجم البذور على الفترة الزمنية اللازمة لإنبات البذور

البذرة	حجم البذرة	المدة الزمنية لإنبات
A	٠,٥	١ يوم
B	٠,٦	٢ يوم
C	٠,٧	٣ يوم
D	٠,٨	٤ يوم

(أ) البذرة التي تأخذ زمنا أطول

حتى تنبت هي.....

(ب) النمط الذي يمكن ملاحظته هو

.....

.....

(ج) هل المعلومات في الجدول كافية

لإعطاء حكم حول سرعة انبات البذور حسب الحجم ؟

نعم لا

فسر اجابتك.....

نشاط تحدي (2):

يوضح الجدول عدد البذور التي تنبت في ظروف مختلفة من درجة الحرارة مع إعطاء ظروف متماثلة من الضوء و الماء والهواء.

عدد البذرة	درجة الحرارة
٥	٥°س
٢	١٥°س
١٠	٢٠°س
١٥	٢٥°س

(أ) افضل درجات الحرارة لإنبات البذور

هي..... فسر اجابتك؟

.....

.....

(ب) ماعامل الاستقصاء هو.....

(ج) ما النمط الملاحظ من الجدول؟

.....

(د) تنبأ بعدد البذور التي ستنتب لو تم وضعها في درجة حرارة صفر؟.....

(هـ) هل التجربة عادلة ؟.....

فسر اجابتك.....

واجب منزلي: ضع علامة (✓) امام العبارة بما يناسبها بعد دراستك للاستقصاء

الآتي الذي يوضح مجموعة من البذور تم انباتها في الظروف المعطاة:



العبارة	صح	خطأ
العامل المتغير في الاستقصاء هو الماء		
ستنمو البذور افضل في المجمد		
عدد البذور التي ستنتب في التجربة كافية للتوصل الى نتيجة عامه		
الوعاء الوحيد الذي ستنتب فيه البذور هو في الوعاء الموضوع في المخزن المظلم		

أنشطة على الوحدة الأولى

نشاط صفي (5):

يوضح الجدول الآتي أربع تجارب أجريت لدراسة بعض العوامل المؤثرة في عملية الانبات لعدد ثابت من بذور القول.

التجربة	س	ص	ع	ل
درجة الحرارة	5	20	25	40
حالة التربة	رطبة	جافة	رطبة	جافة

(أ) في أي تجربة من الجدول السابق ينبت أكبر عدد من البذور؟

(ب) أذكر عاملا آخر غير الرطوبة والدفء يؤثر في إنبات البذور.

(ج) هل يتأخر إنبات بعض البذور في فصل الشتاء؟

(د) (ظلل الإجابة الصحيحة) نعم لا

فسر اجابتك؟

(د) من أين تحصل البذور على الطاقة اللازمة للإنبات؟

نشاط صفي (6): أ/الترتيب الصحيح لمراحل إنبات البذرة خلال دورة حياة

النبات الموضح في الشكل المقابل هو:

(ظلل الإجابة الصحيحة)



1,2,3,1 4,3,4,2

4,1,3,3 2,2,4,1

ب/ماذا يحدث للبذرة بعد عملية الإنبات؟

نشاط تحدي (3):

قام علي باستقصاء الظروف الملائمة لإنبات البذور من خلال استنبات 10 بذور في كل عبوة بحيث تم وضعها في أماكن مختلفة وسقيها بنفس الكمية من الماء ثم دون النتائج التي حصل عليها في الجدول الآتي:

رقم العبوة	الظروف	عدد البذور المستنبتة بعد مرور 6 أيام
1	طاولة المطبخ	8
2	الثلاجة	3
3	المجمد	صفر

1/ مثل النتائج التي توصل إليها علي بيانيا بالأعمدة ؟

2/ حدد العامل الذي أثر في عملية الإنبات في العبوة رقم (3) ؟

تنشأ

3/ كيف يمكنك مساعدة علي لزيادة عدد البذور المستنبتة في العبوة رقم (3) ؟ انتقل

أنشطة على الوحدة الأولى



نشاط صفي (1):

أ/ أذكر اثنين من العوامل الضرورية لنمو النبات ؟

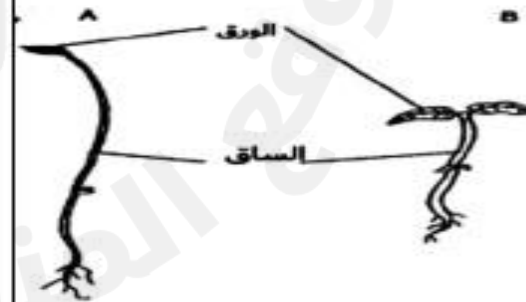
النبات	مظهر النبات العام
أ	جاف وبني ويعاني من الذبول
ب	أوراقه صفراء اللون
ج	ساق ضعيف و نحيف
د	نمو بطئ

ب/ قام مجموعة من الطلاب ببحث عن تأثير نقص العوامل المهمة لنمو النبات و تطبيقها على عدد من النباتات كما بالجدول المقابل:
أ - رمز النبات الذي يعاني من نقص في عامل الماء هو.....

فسر اجابتك.....
ب - رمز النباتات التي وضعت في أماكن قليلة الإضاءة هي.....
ج - اقترح سببا يفسر بطئ نمو النبات (د)

نشاط صفي (2):

يوضح الشكل نباتين (أ) و (ب) تم وضعهما في ظرفين مختلفين من الإضاءة :
أ - توقع أي النباتين وضع في مكان قليل الإضاءة ؟



فسر اجابتك

نشاط تحدي (1):

قام مجموعة من الطلاب بقياس اطوال نباتات تم ريها بكميات مختلفة من الماء كما بالمخطط



أ - عامل الاستقصاء هو.....
ب - الاستنتاج الذي يمكن التوصل اليه من المخطط.....
ج - النبات الذي نما بأفضل حال هو.....

د - هل يعد الاستنتاج السابق كاف لإعطاء حكم حول أهمية الماء بالنسبة لنمو النبات ؟ مع التفسير

لا نعم

نشاط تحدي (2):

في الشكل المقابل تم وضع النبات داخل غرفة بالمنزل ، بعد أسبوع لوحظ ان النبات غير من اتجاهه كما بالشكل:

اعط تفسيراً حول ذلك.....

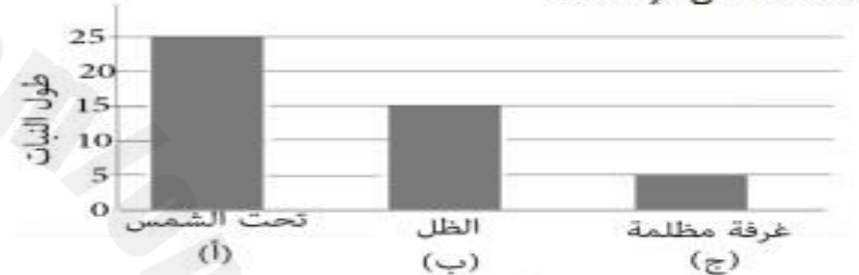


أنشطة على الوحدة الأولى



نشاط صفي (3):

يوضح المخطط تأثير عامل الضوء على نبات (غير ظليل) تم وضعه في ظروف مختلفة عن الإضاءة:



أ - ما رمز النبات الذي يمتلك أوراق خضراء هو.....
ب - اقترح طريقة تساعد على اكساب النبات (ج) مظهر اخضر صحي.

ج - تنبأ ما يحدث لطول النبات (ب) عند نقله بالقرب من النافذة
() يزداد () يبقى ثابت

فسر اجابتك.....

نشاط صفي (4): ضع علامة (√) امام كل عبارة مما يناسبها في الجدول.

العبارة	صح	خطأ
١- يبدو النبات الذي يمتع عنه الماء جاف و بني .		
٢- عند وضع النبات في مكان دافئ فإن أوراقه تصبح خضراء و صحية		
٣- يكون ساق النبات تحيف و ضعيف عند وضعه بعيداً عن الضوء		
٤- يستطيع النبات ان يتابع نموه دون الحاجة إلى هواء		

نشاط تحدي (3):

تم بحث العوامل المختلفة في انبات البذور في 3 اوعية وتم تسجيل ظروف التجربة كما بالجدول.

العامل	الوعاء ١	الوعاء ٢	الوعاء ٣
الماء	نعم	نعم	لا
الضوء	نعم	لا	لا
الهواء	نعم	نعم	نعم
الدفء	لا	لا	نعم
هل تنمو البذور	لا	نعم	لا

1/ العامل الغير مهم لإنبات البذور طبقاً لنتائج الجدول هو:

.....

2/ الاوعية التي لن تنمو فيها البذور هي.....

فسر اجابتك.....

.....

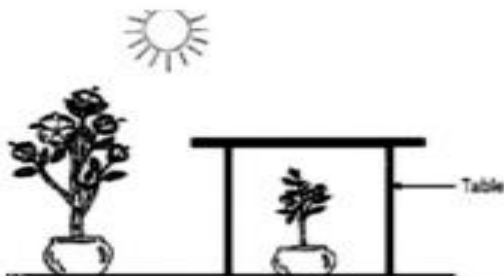
3/ عامل الاستقصاء في الوعاء 2 هو

الواجب المنزلي:

يوضح المخطط تجربه لنباتين احدهما وضع داخل الدولاب و الاخر بالقرب من النافذة ،

ما عامل الاستقصاء في هذه

التجربة هو ؟.....



أنشطة على الوحدة الأولى



نشاط صفي (2)

قام علي بتجربة متابعة نمو (أ) ثم وضعه في مكان مظلم لثلاث أسابيع، ولاحظ التغير الحاصل في الشكل .
أ - اكمل الجدول الذي يوضح التغير الحاصل لأجزاء النبات :

جزء النبات	وصف التغير الحاصل
لون الأوراق	
حجم ساق النبات	
الطول	



نشاط صفي (3): ضع علامة (✓) في المكان المناسب

العبارة	صح	خطأ
1- تحتاج النباتات للضوء في صنع الغذاء .		
2- تتميز نباتات الظل بأوراق صغيرة ذات لون أخضر باهت		
3- تستمر النباتات بالنمو في الظلام مستعينة بمخزون الغذاء لديها		
4- يتغير لون أوراق النبات للأخضر الداكن عند وضعه في ظروف مظلمة		

نشاط صفي (4)

صلي بين القائمة (أ) و ما يناسبها من القائمة (ب)

(أ) خواص النبات

1- عدد الأوراق

2- الساق

3- لون الورق

أ- يصبح ضعيف و نحيف

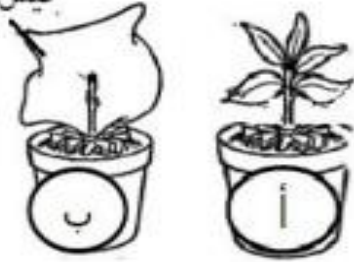
ب- يتغير اللون من الأخضر للأصفر

ج- يتناقص

نشاط صفي (5):

تم وضع نباتين (أ، ب) في ظروف متساوية من الدفء و الماء والضوء ولكن احدهما منع عنه الهواء كما بالشكل :

كيس بلاستيكي



- 1 - عامل الاستقصاء هو
- 2 - الاستنتاج الذي يمكن التوصل إليه هو

3 - فسر اختلاف شكل النبات (أ) عن النبات (ب) ؟

4 - هل الاختبار عادل ؟؟

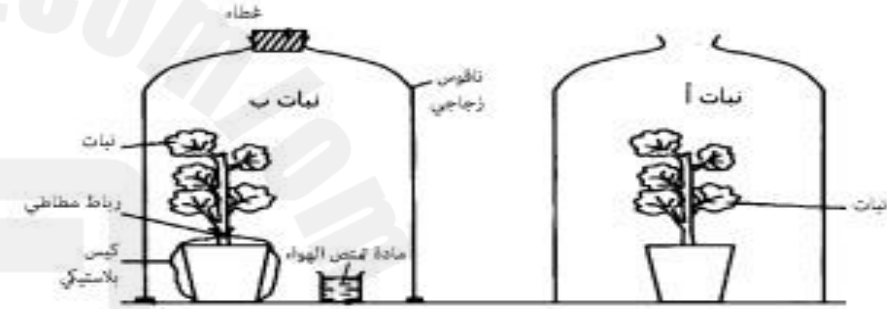
() نعم () لا

فسر اجابتك

أنشطة على الوحدة الأولى

نشاط تحدي (1):

في تجربة لاختبار تأثير عامل الهواء على نمو النبات ، تم وضع نباتين متماثلين داخل وعاء زجاجي كما بالشكل وتم توفير نفس الظروف من الضوء و الدفء الماء .



أ - أي الوعائين سيستمر نمو النبات فيه ؟؟

فسر اجابتك

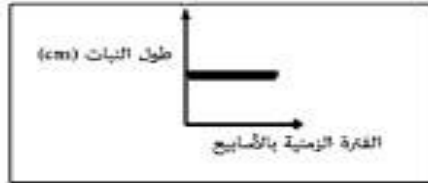
ب - تنبأ بما سيحدث للنبات (ب) بعد أسبوع من التجربة ؟

.....

نشاط تحدي (3):

أجرى طلاب الصف الخامس استقصاء لدراسة تأثير الضوء على نمو النباتات. أ. صل بخط بين النبات والتمثيل البياني الذي يمثل العلاقة بين طول النبات والفترة الزمنية بلأسابيع في حال استمر الطلبة بسقي النبتتين بشكل يومي ولاحظوا نمو النبات بعد أسبوعين.

التمثيل البياني



النبات



ب. أي النباتين سينمو بصورة أفضل؟ اختار الإجابة الصحيحة

() الثاني

() الأول

فسر إجابتك؟

أنشطة على الوحدة الأولى



1) تحصل النباتات على الطاقة اللازمة لصنع الغذاء في اوراقها من:

- [1] (ظلل اجابة واحدة صحيحة)
 التربة الماء ضوء الشمس الهواء

- 2) ضعي علامة (√) أو (X) أما العبارات التالية بما يناسبها: [1]
 (أ) النباتات كائنات حية تحتاج إلى الهواء ()
 (ب) لا يمكن للنباتات ان تنمو بدون وجود التربة ()

3) قامت منال بزراعة نباتين (أ) و(ب) ووضعت أحدهما تحت الشمس، والآخر في مكان ظليل مع ري النباتين بالماء.



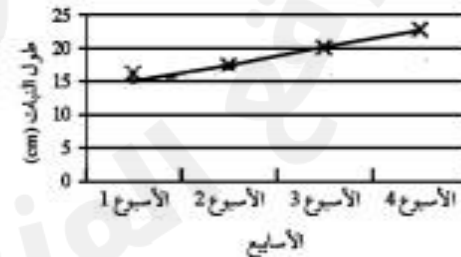
النبات ب

النبات أ

- (أ) تتبني أي النباتين وضعتهما تحت الشمس؟
 مع التفسير؟ النبات
 التفسير:

(ب) ما الاستنتاج الذي يمكن أن تستنتجه منال من تجربتها؟

[1]



- 4) مثلت منال طول النبات (أ) بمخطط بياني كم طول النبات (أ) في الأسبوع الثالث؟ (ظللي اجابة واحدة صحيحة) [1]

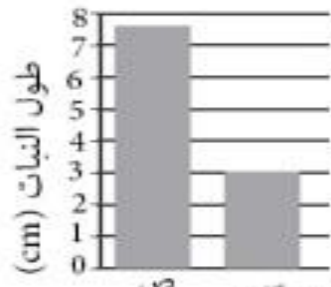
- 10 15
 20 22

1) تحصل النباتات على الطاقة اللازمة لصنع الغذاء في اوراقها من:

- [1] (ظلل اجابة واحدة صحيحة فقط)
 الماء التربة الهواء ضوء الشمس

- 2) ضعي علامة (√) أو (X) أمام العبارات التالية بما يناسبها: [1]
 (أ) تنمو النباتات دائما باتجاه مصدر الطاقة الضوئية ()
 (ب) تكون ساق النبات الموضوع في أماكن قليلة الاضاءة قوية وصحية ()

3) قامت روان بعمل استقصاء على نباتين (س) و(ص) ووفرت للنباتين كافة العوامل الضرورية للنمو وسقتهما بكميات مختلفة من الماء وراقبت نموهما ثم مثلتها بيانيا .



(أ) ما عامل الاستقصاء في تجربة روان؟

[1]

(ب) أي النباتين تم ريه بكمية مناسبة من الماء؟

مع التفسير؟ النبات

التفسير:

[1]

(ج) كم بلغ أقصى طول للنبات (س)؟

(ظللي اجابة واحدة صحيحة)

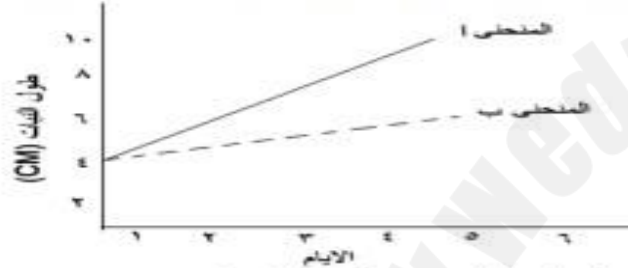
- [1] 8 7.5 3 10

أنشطة على الوحدة الأولى



نشاط صفي:

الشكل المقابل يمثل نمو نباتين في ظروف مختلفة من التعرض للضوء مع ثبات العوامل الأخرى ادرسه جيدا ثم اجب عن الاسئلة الآتية :



أ- اي منحنى يصف النبات الموضوع في الظلام ؟

اذكر السبب

ب- لماذا يحتاج النبات للضوء؟

ج- هل يمكن زيادة نمو النبات ب؟ قدم مقترحا لذلك

2/ أدرس الأشكال الآتية ثم اجب عن الأسئلة أسفلها



ما رمز النبتة التي تنمو بشكل أسرع؟

فسر اجابتك:

نشاط صفي: أجرى طلاب الصف الخامس استقصاء عن نمو النبات كما بالشكل وقاموا بسقيهما بنفس كمية الماء يوميا وبعد اسبوعين لاحظوا نمو النباتات وسجلوا ملاحظاتهم في الجدول:

غرفة مضيئة



المجموعة الثانية	المجموعة الأولى	
صفراء	خضراء	الأوراق
أصفر - ذابل	أخضر - قوي	الساق
(8 cm)	(30 cm)	متوسط طول النبات (cm)

أ - ما العامل الذي تم اختباره ف هذا الاستقصاء؟

ب- في أي من المجموعتين نما النبات بشكل أفضل؟

ج- هل كان الاختبار عادلا:

() نعم () لا

فسر اجابتك:

.....

.....

.....