

## شكراً لتحميلك هذا الملف من موقع المناهج العمانية



## اختبار قصير أول

[موقع المناهج](#) ← [المناهج العمانية](#) ← [الصف الخامس](#) ← [علوم](#) ← [الفصل الأول](#) ← [الملف](#)

تاريخ نشر الملف على موقع المناهج: 2023-10-24 11:15:15

## التواصل الاجتماعي بحسب الصف الخامس



## روابط مواد الصف الخامس على تلغرام

[الرياضيات](#)

[اللغة الانجليزية](#)

[اللغة العربية](#)

[التربية الاسلامية](#)

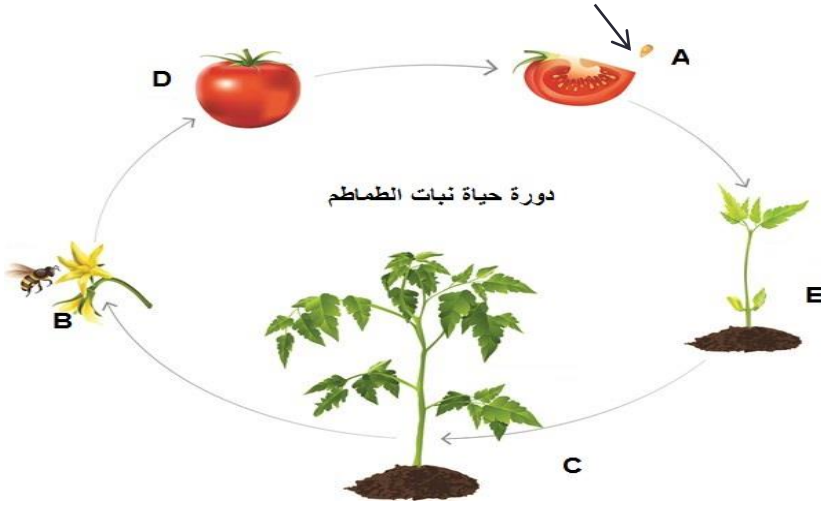
## المزيد من الملفات بحسب الصف الخامس والمادة علوم في الفصل الأول

<a href="#">اختبار قصير أول مع نموذج الإجابة</a>	1
<a href="#">ملخص الوحدة الثالثة</a>	2
<a href="#">ملخص الوحدة الثانية</a>	3
<a href="#">أسئلة تدريبية للمادة حسب منهج كامبريدج</a>	4
<a href="#">ملخص الوحدة الثانية دورة حياة النباتات الزهرية</a>	5

## إختبار قصير في مادة العلوم للصف الخامس

١- درس أحمد مختلف مراحل دورة حياة نبات الطماطم الذي زرعه في حديقة منزله ثم رسمها كما يوضح الرسم (أ) المرفق.

أ- سم العملية التي يمثلها الرمز B



ب- حدد من خلال الرسم كلا من الرمز الذي يمثل الثمرة والبذرة:

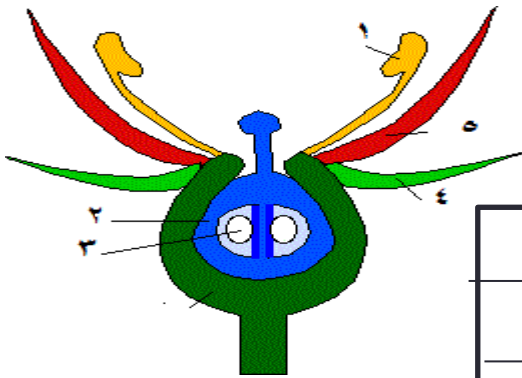
-الثمرة:.....

-البذرة:.....

٢- الرسم (ب) يمثل زهرة نبات

الطماطم ويحاول أحمد ربط كل جزء بوظيفته

ساعده في ذلك بتوصيل جزء الزهرة بوظيفته :



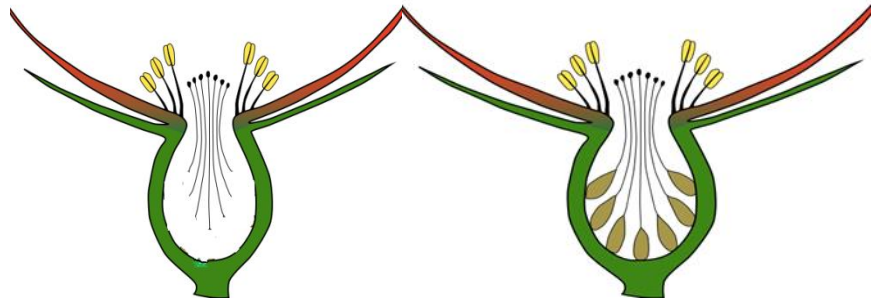
الوظيفة

الجزء

تكوين البذرة	
حماية الزهرة	٣ و ١
استقبال حبوب اللقاح	٢
تكوين الثمرة	

(٢)

٣ - أي من الزهرتين التاليتين يحدث لها إخصاب؟ فسر إجابتك



(ص)

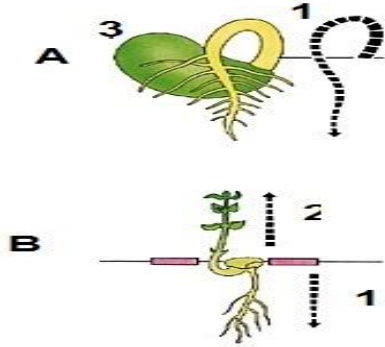
(س)



٤- تنتثر الثمار بذورها في المثل الذي توضحه الصورة عن طريق:

- الحيوان  
 الرياح  
 الماء  
 بنفسها (١)

٥- عند نقع لبذرة الفاصوليا في الماء ليلا مثل فهد النتيجة كما في الرسم (B):



أ- أي جزء من نبات الفاصوليا ينمو أولاً؟

درجة.....

ب- بالمقارنة بالرسم (A) فإن الجزء (٣) ضمير وتلاشى.

لماذا؟

درجة.....

٦- في التجربة (A) غير الطالب وضع (١) إلى الأعلى

فكانت النتيجة عكسية كما ترى:

- ماالفرضية التي يريد إثباتها؟

(١).....

٧- ضع علامة (✓) او (x) امام العبارة الصحيحة مما يلي :- صح خطأ (١)

(أ) لايتأثر نمو النبات بكمية الضوء المسلطة عليه

(ب) تبقى النباتات خضراء حتى في غياب الضوء

لفترة طويلة

٨- اكمل الجمل الاتي مستعينا بالكلمات الموجودة بالجدول

تنتفخ - تمتص - مخزون الغذاء - دافء

عند حدوث عملية الانبات فإن البذور تحتاج الى ..... الماء و..... (١)