

حصاد (2) محلول



تم تحميل هذا الملف من موقع المناهج العمانية

موقع فايلاتي ← المناهج العمانية ← الصف الخامس ← رياضيات ← الفصل الثاني ← ملفات متنوعة ← الملف

تاريخ إضافة الملف على موقع المناهج: 2025-03-27 10:42:04

ملفات اكتب للمعلم اكتب للطالب الاختبارات الكترونية الاختبارات ا حلول ا عروض بوربوينت ا أوراق عمل
منهج انجليزي ا ملخصات وتقارير ا مذكرات وبنوك الامتحان النهائي للمدرس

المزيد من مادة
رياضيات:

إعداد: حارث العدوي

التواصل الاجتماعي بحسب الصف الخامس



صفحة المناهج
العمانية على
فيسبوك

الرياضيات

اللغة الانجليزية

اللغة العربية

التربية الاسلامية

المواد على تلغرام

المزيد من الملفات بحسب الصف الخامس والمادة رياضيات في الفصل الثاني

ملخص درس معالجة البيانات من سلسلة الريادة

1

تمارين محلولة من درس نظام الأعداد إلى درس النسبة والتناسب

2

تمارين وأنشطة إضافية لدرس الاحتمال

3

دفتر مراجعة وتمارين شاملة للمنهج

4

أسئلة وتدرجات على وحدة معالجة البيانات

5

حصار (٢) في الرياضيات للصف (٥) ف (٢)

الاسم:

الصف: الخامس ()

نموذج إجابة

٣:٤٥ م

$$\begin{array}{r} 15:45 \\ - 3:40 \\ \hline 12:05 \end{array}$$

ما الوقت الصحيح؟

الإجابة: ١٢:٠٥ م

(١) الساعة المقابلة متقدمة عن الوقت الصحيح بمقدار ثلاث ساعات و ٤٠ دقيقة،

(٢) من خلال التقويم الممزق المقابل والذي يمثل شهر يونيو:

الجمعة	الخميس	الأربعاء	الثلاثاء	الاثنين	الأحد	السبت
٤	٣	٢	١			
١١	١٠	٩	٨	٧	٦	٥
١٨	١٧	١٦	١٥	١٤	١٣	١٢
٢٥	٢٤	٢٣	٢٢	٢١	٢٠	١٩
		٣٠	٢٩	٢٨	٢٧	٢٦

(أ) ما اليوم الذي صادف تاريخه ١٩ من يونيو؟

الإجابة: السبت

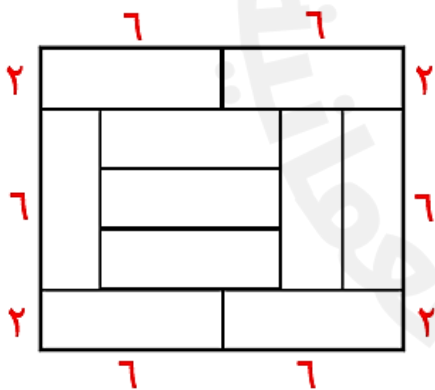
(ب) ما التواريخ التي صادفت كل أيام الجمعة في هذا الشهر؟

الإجابة: ٢٥، ١٨، ١١، ٤

(ج) ما اليوم الأخير في هذا الشهر؟ (علماً بأن شهر يونيو به ٣٠ يوماً)

الإجابة: الأربعاء

(٣) الشكل المقابل يتكوّن من مستطيلات متطابقة طول كل منها ٦ سم وعرضه ٢ سم.



طول المستطيل = ١٢ سم

عرض المستطيل = ١٠ سم

(أ) ما مساحة الشكل كاملاً؟

المساحة = $12 \times 10 = 120$ سم^٢.

(ب) ما محيط الشكل بالكامل؟

المحيط = $12 + 12 + 10 + 10 = 44$ سم.

(٤) يقول سالم:

" أفكر في عدد ما، إذا أضفت له ٣ ثم ضربته في ٤ يكون الناتج ٣٦ "

ما العدد الذي يفكر فيه سالم؟ نحل بعكس الخطوات

$$36 = 4 \times (3 + \square) \leftarrow 36 = 4 \times (3 + \square) \leftarrow 36 = 4 \times (3 + \square)$$

$$\square = 3 - 9$$

الإجابة: العدد هو ٦



٥) رتّب الأعداد التالية ترتيباً تصاعدياً :

٣ ، ٢٣،٢ ، ٢،٤ ، ٢،٣٢ ، ٢،٢٣

٢،٢٣ ، ٢،٣٢ ، ٢،٤ ، ٣ ، ٢٣،٢

٦) استخدم بطاقات الأرقام المقابلة مرة واحدة لتكوين عددين يكون ناتج جمعهما ١٠ .

٨ ٦ ٢ ٣

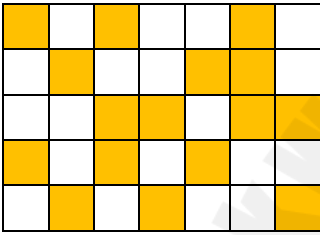
$$10 = \boxed{6} , \boxed{8} + \boxed{3} , \boxed{2}$$

حل آخر ٣،٨ + ٦،٢

٧) ما قيمة ٤٠٪ من ٣٥٠؟ (حوّط على الإجابة الصحيحة)

$$140 = \frac{14000}{100} = 350 \times \frac{40}{100} = 350 \times 40\% =$$

١٤٠٠٠ ٣٥٠ ٤٠ ١٤٠ ٤٠ ١٤



٨) كم عدد الأجزاء الإضافية التي يجب تظليلها من الشبكة المقابلة حتى تكون

تكتمل نسبة التظليل ٦٠٪ من الشبكة؟ عدد الأجزاء المظلمة = ١٦ جزء

عدد أجزاء الشبكة = ٣٥ جزء

$$21 \text{ جزء} = \frac{2100}{100} = 35 \times \frac{60}{100} = 35 \times 60\%$$

عدد الأجزاء الإضافية التي يجب تظليلها = ٥ أجزاء



٩) يعرض أحد محلات الحاسوب الجهاز المقابل بتخفيض في السعر نسبته ٢٠٪.

كم السعر الجديد للجهاز إذا كان سعره الأصلي ٢٨٠ ريالاً؟

$$\text{التخفيض} = 280 \times 20\% = 280 \times \frac{20}{100} = \frac{5600}{100} = 56 \text{ ريال}$$

السعر الجديد للجهاز = ٢٨٠ - ٥٦ = ٢٢٤ ريال

الإجابة: ٢٢٤ ريال

١٠) أكمل الفراغات التالية:

$$\frac{29}{8} = 3 \frac{5}{8} \quad (ج) \quad \frac{6}{7} = \frac{34}{7} \quad (ب) \quad \frac{35}{100} = 0,35 \quad (أ)$$

٢٩ = ٥ + ٣ × ٨

٦ + ٧ + ٧ + ٧ + ٧ = ٣٤

٤

٣٥

١١) حوّط على القيمة المختلفة من بين القيم التالية:

$$60\% = \frac{60 \times 5}{100 \times 5} = \frac{300}{500}$$

٧٠٪

$$\frac{12}{20}$$

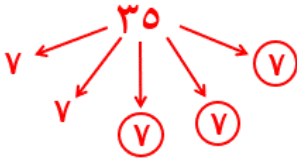
$$60\% = \frac{60 \times 10}{100 \times 10} = \frac{600}{1000} = 0,6$$

$$\frac{3}{5}$$

$$60\% = \frac{60 \times 20}{100 \times 20} = \frac{1200}{2000} = 0,6$$

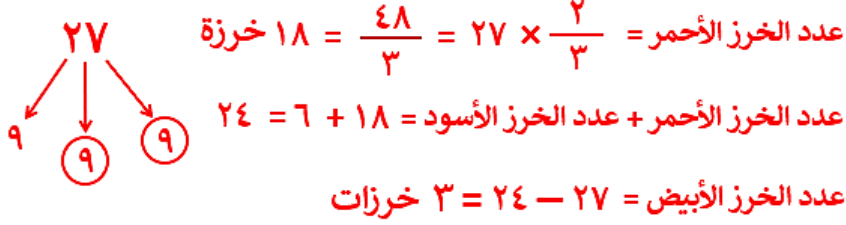
(١٢) ما قيمة $\frac{3}{5}$ من العدد ٣٥؟

$$21 = \frac{105}{5} = 35 \times \frac{3}{5}$$



الإجابة: ٢١

(١٣) عِقْدٌ مكوّن من ٢٧ خرزة، إذا كان ثُلثي الخرز أحمر اللون، وستّ خرزات لونها أسود، وباقي الخرز



لونها أبيض. فكم عدد الخرز الأبيض؟ عدد الخرز الأحمر = $\frac{48}{3} = 27 \times \frac{2}{3}$ خرزة ١٨

عدد الخرز الأسود + عدد الخرز الأحمر = ٢٤ = ٦ + ١٨

عدد الخرز الأبيض = ٢٤ - ٢٧ = ٣ خرزات

الإجابة: ٢ خرزة

(١٤) ضع أقواساً بكل عملية حسابية من العمليات التالية ليكون الناتج صحيحاً:

(ب) $11 = (2 - 3) \times 6 + 5$
أو $11 = (2 - 3) \times (6 + 5)$

(أ) $30 = (3 + 7) \times 3$

(١٥) يقول زيد: "إن ناتج العبارة $2 \times 5 - 2 \times 6 + 3$ هو ١٨".

ما يقوله زيد غير صحيح، فسر إجابتك. حل العبارة حسب ترتيب العمليات الحسابية يكون كالتالي:

$$2 \times 5 - 2 \times 6 + 3$$

↓ ↓

$$10 - 12 + 3 =$$

وبالتالي الناتج يكون ٥ وليس ١٨

(١٦) صندوق به سيارات ألعاب ملونة، ٤ منها حمراء اللون و ٦ لونها أسود و ٨ لونها أصفر.

أجب عن الأسئلة التالية:

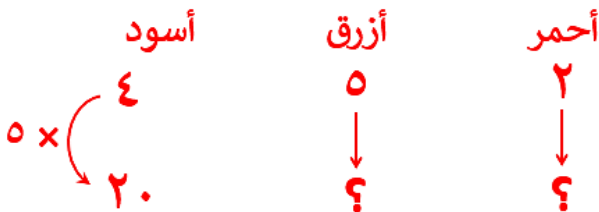
(أ) ما نسبة السيارات السوداء إلى السيارات الصفراء؟ $\frac{3}{4} = \frac{7}{8}$

(ب) ما الكسر الذي يمثل عدد السيارات الحمراء؟ $\frac{4}{9} = \frac{4}{18}$ حيث ١٨ هو مجموع عدد السيارات

(١٧) يقوم صاحب إحدى المكتبات بوضع الأقلام في علب بحيث يضع في كل علبة قلمين حمراوين و ٥

أقلام زرقاء مقابل كل ٤ أقلام سوداء. إذا وضع في إحدى العلب ٢٠ قلماً أسوداً، فكم عدد الأقلام

الحمراء والزرقاء التي وضعها في نفس العلبة؟



الإجابة: ١٠ قلم أحمر و ٢٥ قلم أزرق

إعداد: / حارث المدوي