

## شكراً لتحميلك هذا الملف من موقع المناهج العمانية



## الامتحان النهائي الدور الأول الفترة المسائية لمحافظة مسقط

[موقع المناهج](#) ⇨ [المناهج العمانية](#) ⇨ [الصف الخامس](#) ⇨ [علوم](#) ⇨ [الفصل الأول](#) ⇨ [الملف](#)

تاريخ نشر الملف على موقع المناهج: 08:30:49 2024-01-07

## التواصل الاجتماعي بحسب الصف الخامس



## روابط مواد الصف الخامس على تلغرام

[الرياضيات](#)

[اللغة الانجليزية](#)

[اللغة العربية](#)

[التربية الاسلامية](#)

## المزيد من الملفات بحسب الصف الخامس والمادة علوم في الفصل الأول

[نموذج إجابة الاختبار النهائي الرسمي في محافظات مسقط والداخلية والشرقية](#)

1

[نموذج إجابة الاختبار النهائي الرسمي في محافظات مسقط والداخلية والشرقية بخط اليد](#)

2

[اختبار نهائي رسمي في محافظات الداخلية والشرقية](#)

3

[اختبار نهائي رسمي في محافظة مسقط](#)

4

[نموذج إجابة الامتحان النهائي الدور الأول الفترة الصباحية](#)

5

المزيد من الملفات بحسب الصف الخامس والمادة علوم في الفصل الأول

[لمحافظة جنوب الباطنة](#)

(1)

المادة: العلوم الصف: الخامس - الدور الاول-الفترة المسائية - الفصل الدراسي الأول - العام الدراسي 2023/2024

## أجب عن جميع الأسئلة الآتية

1- يتكاثر نبات الفول بواسطة ..

(ظلل الشكل  امام الاجابة الصحيحة)

البذرة  الجذر  الساق  الاوراق

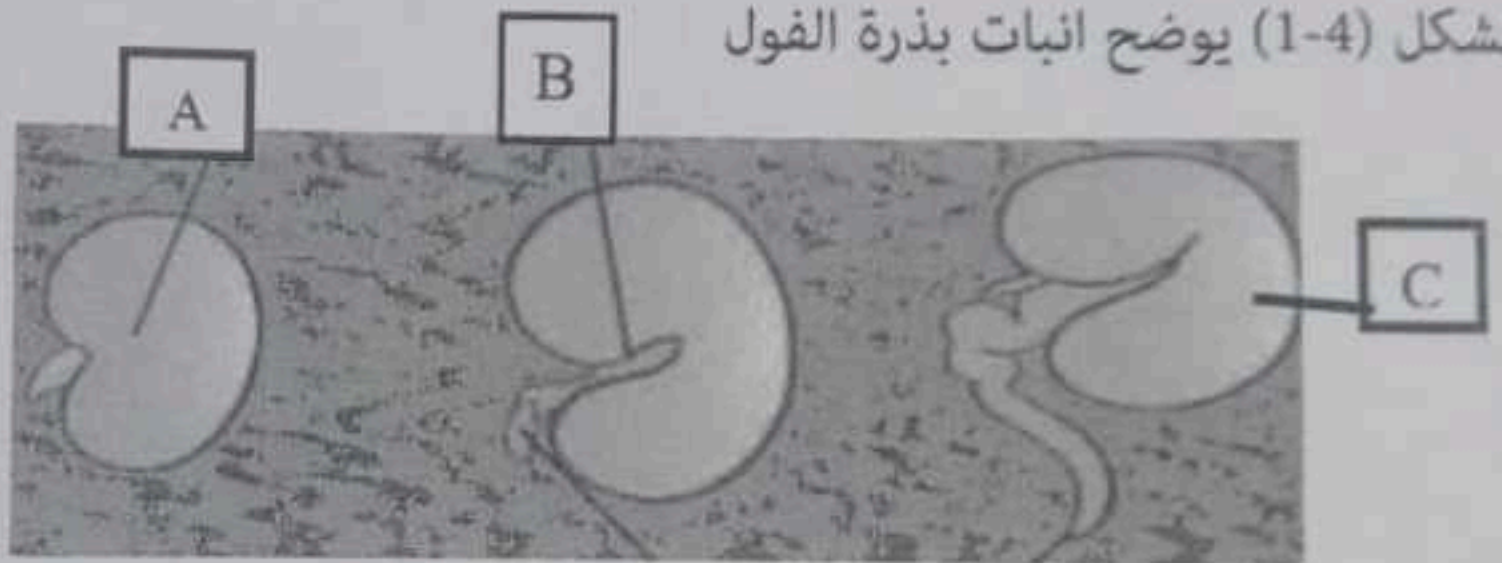
2- أكمل العبارة التالية بكلمات مناسبة

- يوجد نبات صغير جدا داخل البذرة ، يسمى هذا النبات ..... الجنين

3- ضع علامة (✓) امام العبارة الصحيحة وعلامة (X) امام العبارة الخطأ

- يمكن ان تعيش البذور بدون انبات لسنوات عديدة حتى تنتهي لها الظروف (✓)  
- تحصل البذور على الطاقة اللازمة للإنبات من الجنين (X)

4- الشكل (1-4) يوضح انبات بذرة الفول



الشكل (1-4)

- ماذا يحدث للمرحلة (A) بعد اتمام عملية الانبات ؟

تذبل

- هل تستمر عملية الانبات إذا وضعت البذرة داخل صندوق مظلم؟

نعم

5- في الشكل (1-4) لكي يكتمل انبات بذرة الفول وتكون نبات لابد من توافر .....

(ظلل الشكل  امام الاجابة الصحيحة)

الماء ، الهواء ، الضوء  الماء ، الضوء ، الهواء  
 الماء ، الهواء ، الضوء  الماء ، الضوء ، الهواء



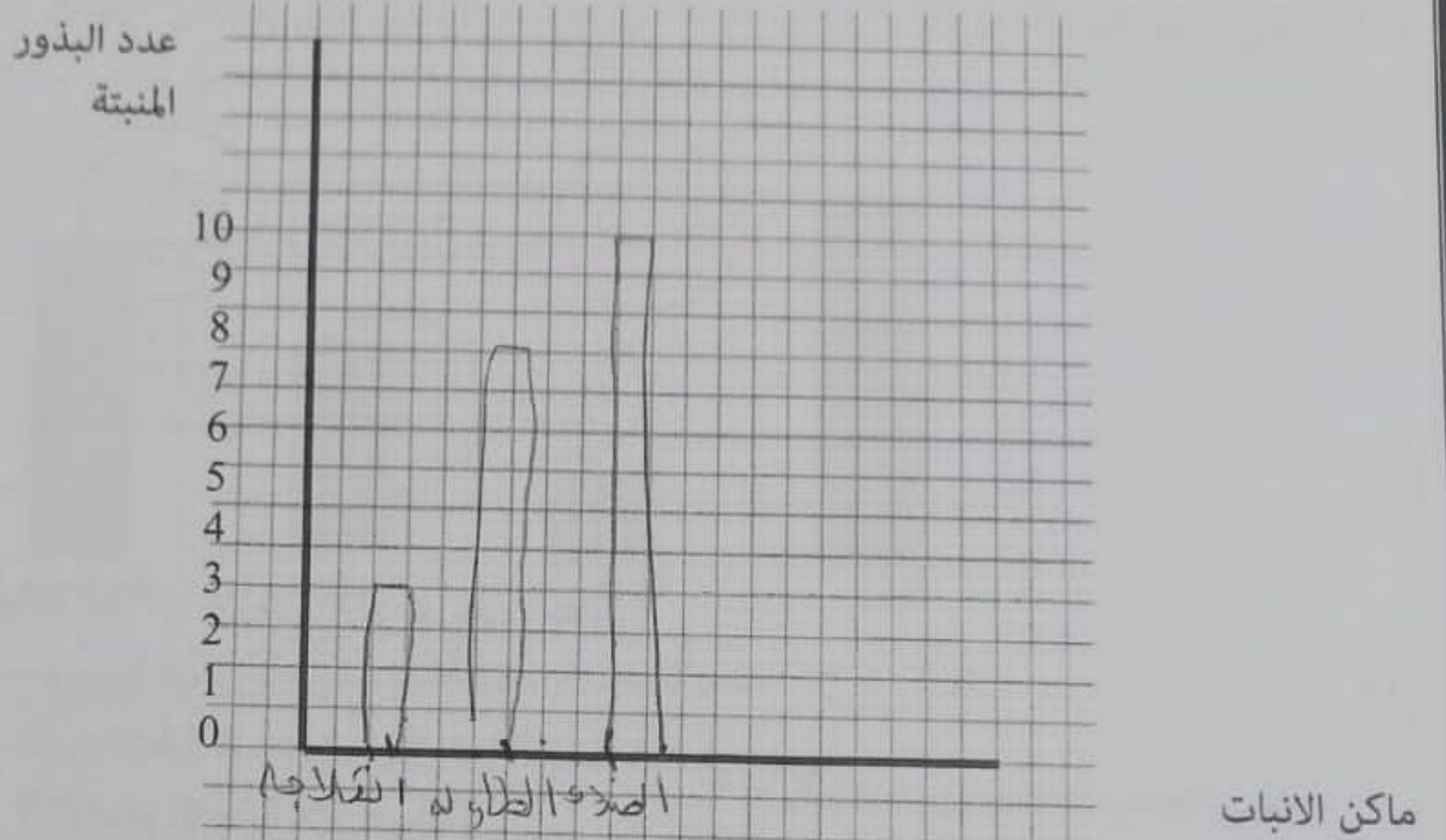
6- أجرى طلبة الصف الخامس استقصاء عملية انبات بذور الفول في اماكن مختلفة الحرارة . وبعد مرور اربعة ايام توصلوا الى النتائج بالجدول (1-6):

الاماكن	داخل الثلاجة	فوق الطاولة	داخل الصندوق
عدد البذور المنبتة	3	8	10

الجدول (1-6)

[1]

- ارسم تمثيلا بيانيا بالأعمدة يوضح النتائج الموجودة في الجدول



[1]

لماذا نبت عدد اقل من البذور داخل الثلاجة؟  
لأنه بارد جداً ولها رطوبة قليلة  
7- في الشكل (1-7) نباتين يتم ريتهما بالماء بانتظام وتم وضعهما في اماكن مختلفة



(A)



(B)

(شكل 1-7)

[2]

- أي النباتين ينمو بصورة غير طبيعية؟  
اذكر السبب.....  
B.....  
لأنه لا يتلقى الضوء لها

8- ضع علامة (✓) امام العبارة الصحيحة وعلامة (X) امام العبارة الخطأ

- (X) الحرارة الشديدة أفضل لنمو النبات من الحرارة المنخفضة.
- (X) الهواء غير ضروري لنمو النبات طالما توفر الماء.
- (✓) جفاف أوراق النبات يدل على نقص الماء في التربة.
- (X) بعض النباتات لا تحتاج الى الطاقة الضوئية لكي تنمو

[2]

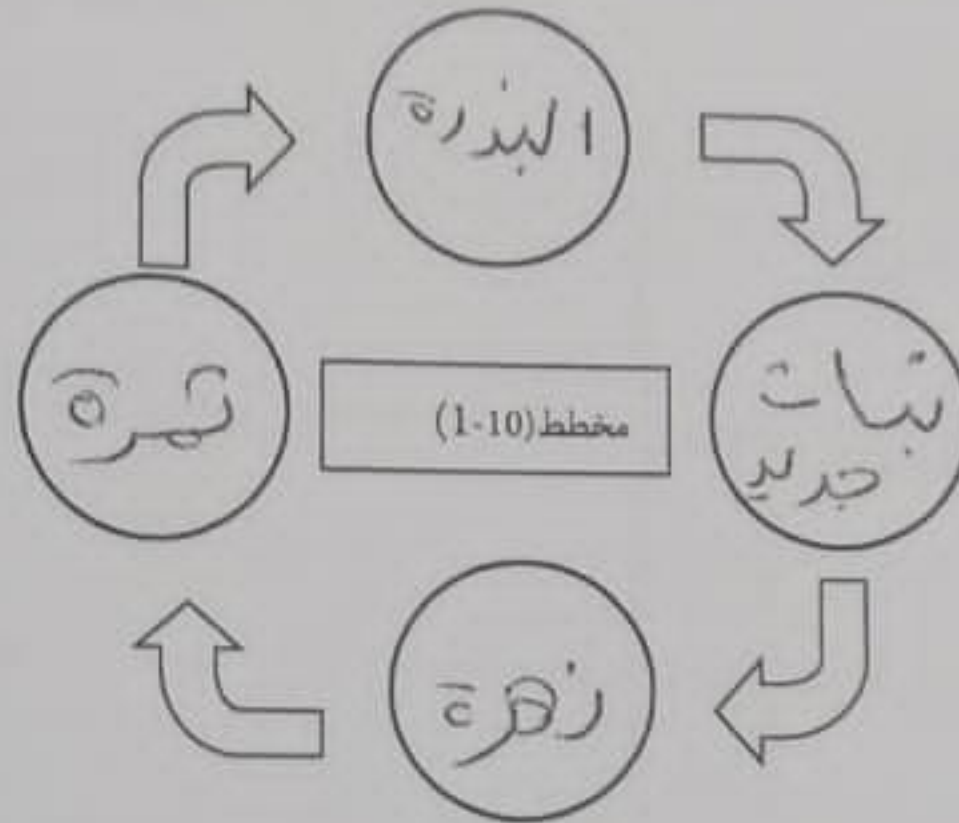


(3)

المادة: العلوم الصف: الخامس - الدور الاول-الفترة المسائية - الفصل الدراسي الأول - العام الدراسي 2023

- 9- أكمل العبارة التالية بكلمات مناسبة.  
تحتاج النباتات إلى ..... لصنع الغذاء بداخل أوراقها.  
10- تساعد أزهار النبات في التكاثر لتكوين نباتات جديدة.  
- استخدم الكلمات الموجودة في الصندوق لإكمال المخطط (1-10)

البذرة - زهرة - نبات جديد - ثمرة



[1]

من المخطط وضح كيف تساعد الازهار النبات على التكاثر؟

[1]

..... لأنه يسمح بالبذور بتكوين نبات جديد

11- الحيوانات التي تقوم بدفن البذور بعيدا عن النبات الأصلي هي.

( ظلل الشكل  امام الاجابة الصحيحة )

- [1]  القردة والنمل  الفيلة والسناجب  السناجب والفئران  الطيور والقردة

12- صل من العمود ( أ ) ما يناسبه من العمود ( ب )

( أ )	( ب )
بذور الهندباء	تحتوي على اجنحة تسمح للرياح بحملها ودورانها
بذور جوز الهند	تحتوي على مظلة من الشعر تساعد على الطفو في الهواء
بذور شجرة القيقب	تنتشر بعيدا عندما تجف ثمارها وتنفجر في الطقس الحار
	تحتوي على طبقة اسفنجية تساعد على الطفو على سطح الماء

[2]

13- إذا تم ازالة..... من الزهرة فإنها لا تكون ثمرة ولا بذور

( ظلل الشكل  امام الاجابة الصحيحة )

[1]

- الأسدية  البتلات  السبلات  الكرابل



(4)

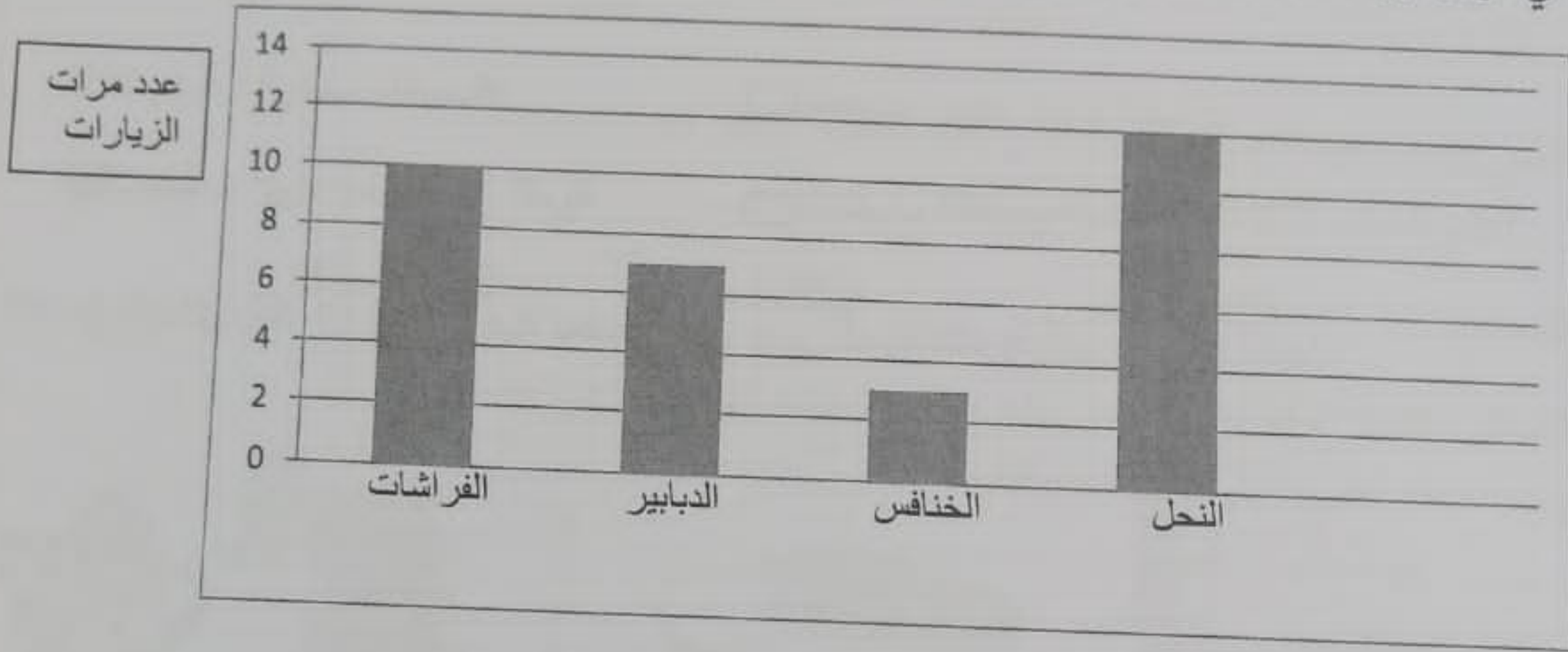
ادة: العلوم الصف: الخامس - الدور الاول-الفترة المسائية - الفصل الدراسي الأول - العام الدراسي 2024/2023م

14- ضع علامة (✓) امام العبارة الصحيحة وعلامة (X) امام العبارة الخاطا

- (X) - الرياح تلقح الأزهار التي تحتوي على بتلات ملونة.  
(L) - في عملية الإخصاب، تتحد حبة اللقاح مع البويضة وتكون البذرة.  
(X) - في عملية التلقيح، تنتقل حبوب اللقاح من ميسم الزهرة إلى السداة.  
(L) - بعد عملية الإخصاب، ينمو مبيض الزهرة إلى ثمرة تحتوي على بذور.

[2]

15- أجري طلبة الصف الخامس استقصاء التلقيح بواسطة عدد من الحشرات المختلفة وقد لاحظوا اختلاف عدد المرات التي تزور فيها الحشرات الازهار، ثم قاموا بتمثيل النتائج التي توصلوا اليها في الرسم البياني (1-14)



[1]

- ماهي الحشرات الاقل زيارة للأزهار؟

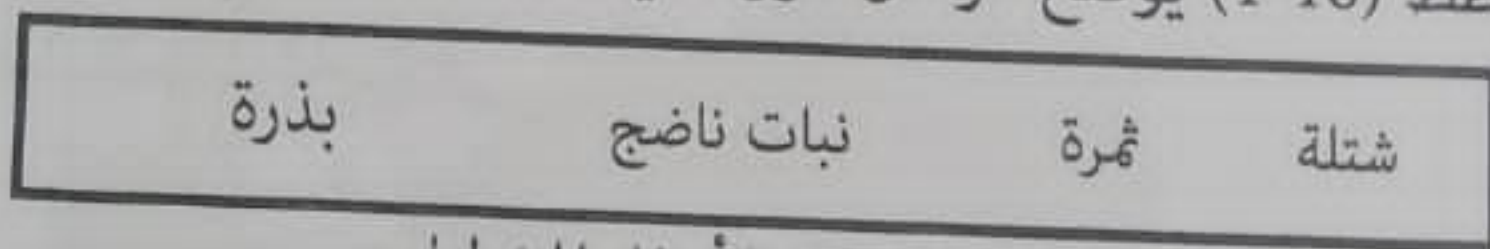
الخنافس

[1]

- لماذا تنجذب الحشرات الى الازهار ذات الالوان الزاهية؟

لأنها تجذبها على رحيقها ورائحة زكية

16- المخطط (1-16) يوضح مراحل دورة حياة نبات الطماطم.



- اختر من الصندوق المرحلة المناسبة وكتبها أسفل المخطط



مخطط (1-16)

[1]

بذرة .. شتلة .. نبات ناضج

يتبع/5



17- في عملية التبخر تتحول المادة من الحالة.....  
(ظلل الشكل  امام الاجابة الصحيحة)

الصلبة الى السائلة  السائلة الى الصلبة  الغازية الى السائلة  السائلة الى الغازية

18- أكمل العبارة التالية بكلمات مناسبة

- يحدث التبخر بسبب اكتساب بعض الجزيئات الموجودة بالسائل طاقة حرارية

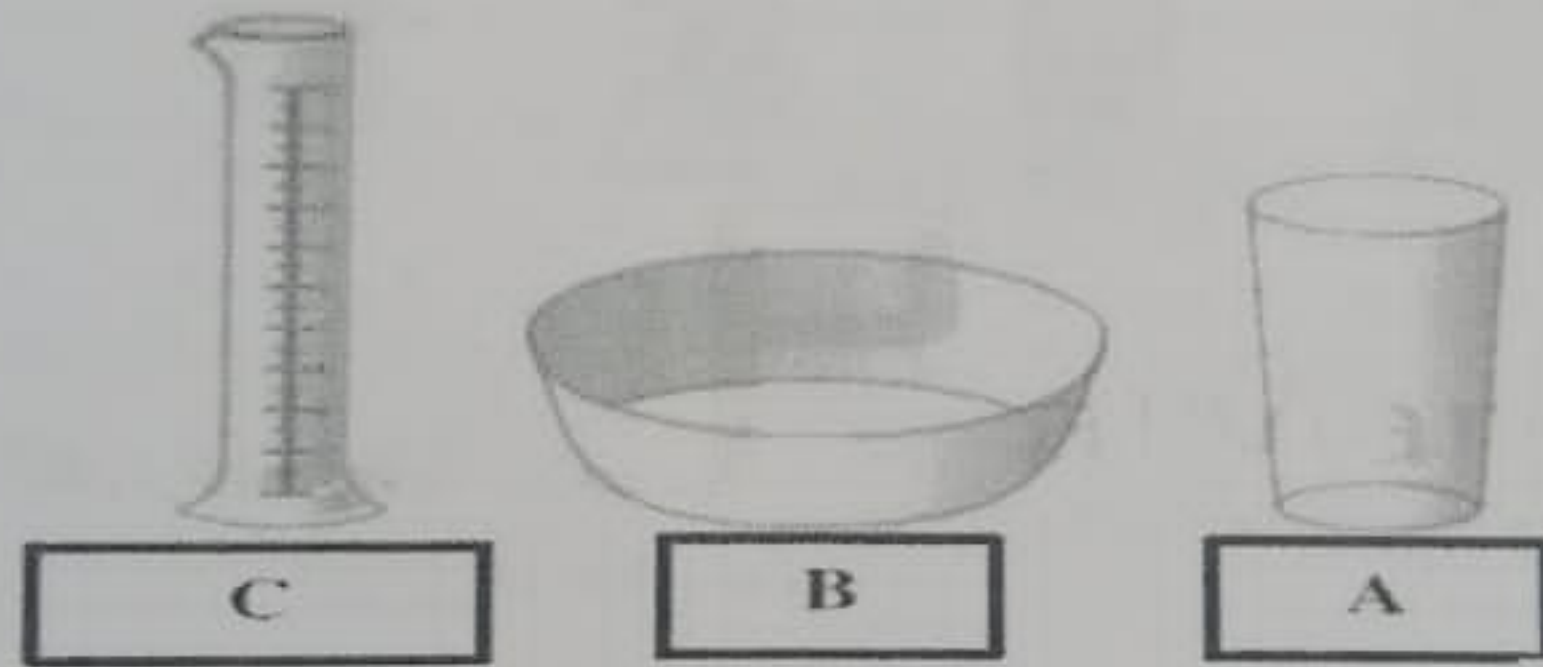
19- لا يكون التبخر مفيداً في بعض الحالات مثل جفاف التربة

(ظلل الشكل  امام الاجابة الصحيحة)

تجفيف الرطب والاسماك  تجفيف بعض انواع الفواكه

تجفيف امياه العذبة من التربة  تجفيف الملابس المبتلة

20- في الشكل (1-20) ثلاثة اوعية تحتوي على نفس كمية الماء وتركت معرضه للهواء



- ما الوعاء الذي يحدث فيه التبخر بصورة أسرع؟

B

- لماذا تختلف سرعة تبخر الماء في الاوعية الثلاثة؟

لأن مساحة السطح

21- ضع علامة (✓) امام العبارة وعلامة (X) امام العبارة الخاطئة

- يحدث التبخر عندما يتحول السائل الى غاز

(✓)

- يتم الحصول على ملح الطعام من ماء البحر بواسطة عملية التبخر

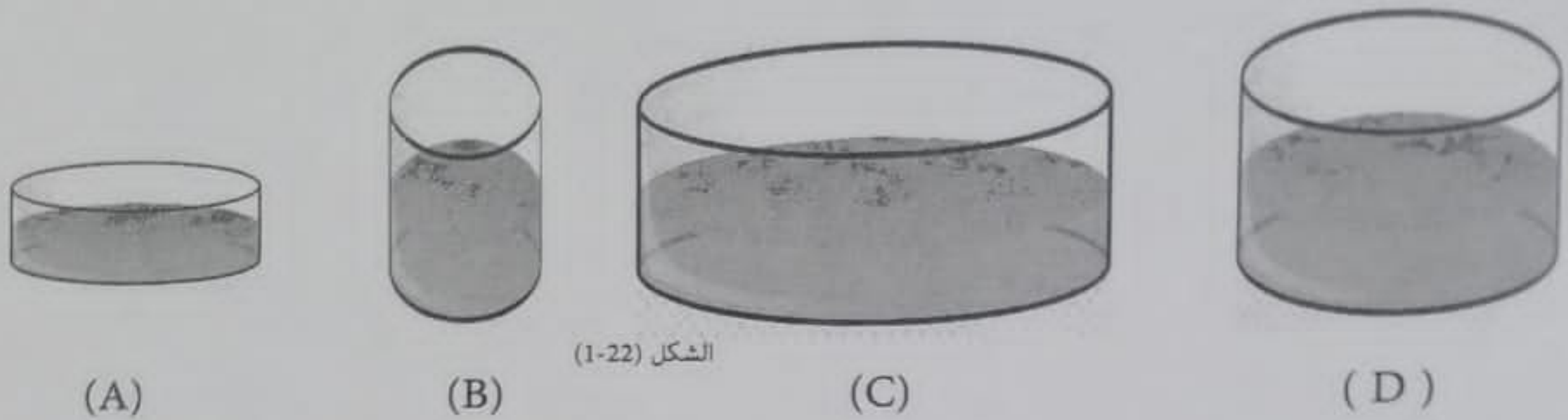
(✓)



(6)

المادة: العلوم الصف: الخامس - الدور الاول-الفترة المسائية - الفصل الدراسي الأول -العام الدراسي 2023/2024م

22- الشكل (1-22) به اربعة اواني تحتوى على مياه البحر



- الاناء الذي يترسب فيه أكبر كمية من الملح بعد عملية التبخر هو .....  
(ظلل الشكل  امام الاجابة الصحيحة)

- [1]  الإناء (A)  الاناء (B)  الاناء (C)  الاناء (D)

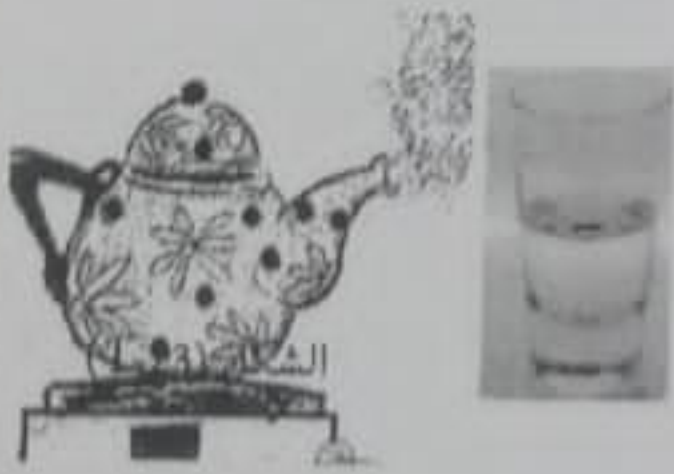
23- في الشكل (1-23) براد يحتوي على ماء مغلي وبجواره كوب زجاجي به ثلج.

- ماذا يحدث لبخار الماء عندما يلامس سطح الكوب ؟

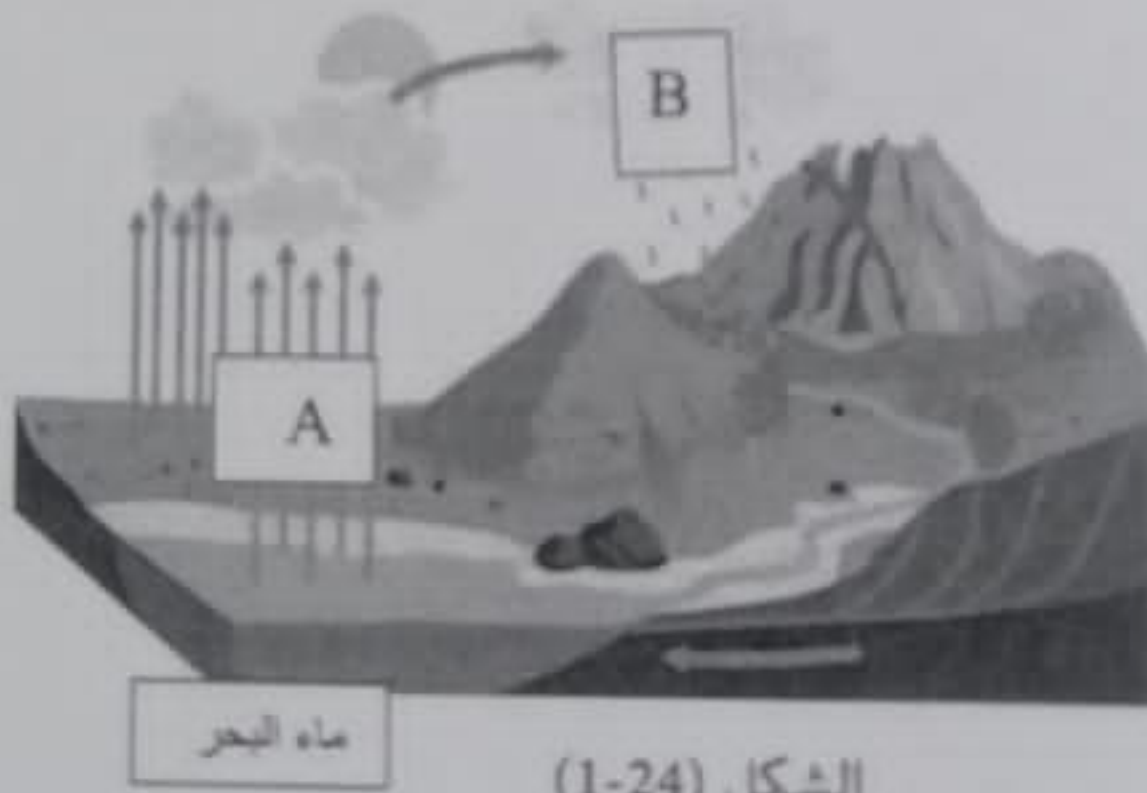
- [1] يَتَكَثَفُ

- حدثت عمليتان متعاكستان للماء. اذكرهما ؟

- [1] المستعرض والمتكثف



24- الشكل (1-24) الذي امامك يوضح دورة الماء في الطبيعة



أكمل العبارات التالية بكلمات مناسبة

- [1] - العملية (A) تشير الى ..... التبخر

- العملية (B) تشير الى ..... التكثف



(7)

المادة: العلوم الصف: الخامس - الدور الاول-الفترة المسائية - الفصل الدراسي الأول -العام الدراسي 2024/2023م

25- الشكل (1-25) به اربعة كؤوس تحتوي على كميات متساوية من سوائل مختلفة، تم تسخينها على نفس اللهب لمدة خمسة دقائق.



- تنبأ بالكأس الذي يغلى فيه السائل عند درجة  $100^{\circ}\text{C}$

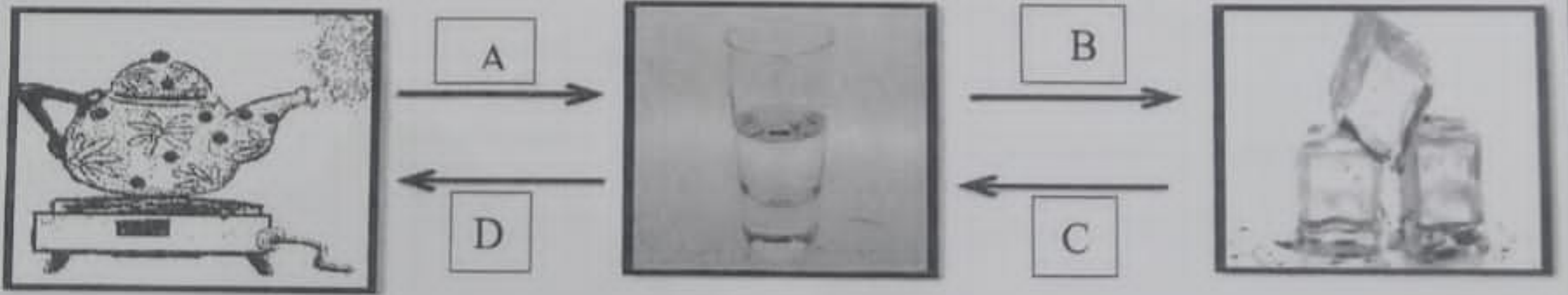
(ظلل الشكل  امام الاجابة الصحيحة)

[1]  الكأس (A)       الكأس (B)       الكأس (C)       الكأس (D)

26- ضع علامة (✓) امام العبارة الصحيحة وعلامة (X) امام العبارة الختأ

[1] جميع السوائل المختلفة لها نفس درجة الغليان (X)  
عندما يغلى الماء يتحول الى الحالة الغازية (✓)

27- الشكل الموضح امامك صور مختلفة للحالة التي تتواجد عليها الماء



[1] - اكتب الرمز الذي يعبر عن حالة الانصهار ؟ .....C.....

[1] - تنبأ بدرجة الحرارة التي تحدث عندها العملية C ؟

.....0.....

[2] 28- يقيس تدرج السليور درجة غليان الماء عند .....100.....

انتهت الأسئلة مع الدعاء للجميع بالتوفيق والنجاح.