

تم تحميل هذا الملف من موقع المناهج العُمانية



* للحصول على أوراق عمل لجميع الصفوف وجميع المواد اضغط هنا

<https://almanahj.com/om>

* للحصول على أوراق عمل لجميع مواد الصف الخامس اضغط هنا

<https://almanahj.com/om/5>

* للحصول على جميع أوراق الصف الخامس في مادة مهارات موسيقية ولجميع الفصول, اضغط هنا

<https://almanahj.com/om/5music>

* للحصول على أوراق عمل لجميع مواد الصف الخامس في مادة مهارات موسيقية الخاصة بـ الفصل الأول اضغط هنا

<https://almanahj.com/om/5music1>

* لتحميل كتب جميع المواد في جميع الفصول للـ الصف الخامس اضغط هنا

<https://almanahj.com/om/grade5>

* لتحميل جميع ملفات المدرس مدرسة آمنة للتعليم الأساسي (5-12) اضغط هنا

للتحدث إلى بوت على تلغرام: اضغط هنا

https://t.me/omcourse_bot

سلطنة عمان:

الاسم

الصف

وزارة التربية والتعليم

المديرية العامة للتربية والتعليم بمحافظة مسندم

مدرسة أمانة للتعليم الأساسي (5-12)

اختبار الفصل الدراسي الأول للصف الخامس

الأسئلة الموضوعية: - (درجة لكل جزئية)


السؤال الأول:

- أ- أكمل ما يأتي

- يرسم مفتاح صول بداية من الخط من المدرج الموسيقي 1

- فن المديمة من الفنون الشعبية 2

- ب- أكتب أسم العلامات التي أمامك

م	العلامة	أسمها	زمنها
1			
2			
3			

- السؤال الثاني

اختار الإجابة الصحيحة من بين البدائل المعطاة

..... بعلامة 1- تسمى العلامة الإيقاعية 1

الكروش - أ- النوار

الدوبل كروش - البلانش

..... يتكون المدرج الموسيقي من 2

سبعة خطوط - أ- أربع خطوط

خمسة خطوط - ست خطوط

..... - يتكون الميزان الثنائي من 3

أربع إشارات - أ- إشارتين

خمسة إشارات - ثلاث إشارات

..... - يسمى الخط الرابع في المدرج الموسيقي ب 4

أ- فا

صول - ري

ب - مي

د - ج

ب

د - ج

ب

د - ج

ب

د - ج

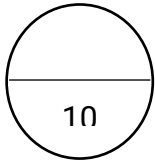
.....- يقرأ المدرج الموسيقي من 5

ب - اليمين إلى اليسار
د - أعلى إلى أسفل

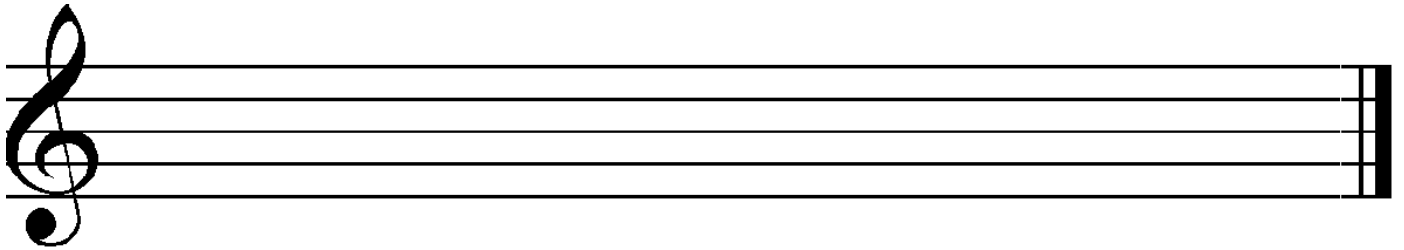
أ- اليسار إلى اليمين
ج - أسفل إلى أعلى

(درجة لكل جزئية: الأسئلة المقالية

- السؤال الثالث



دو- مي) على المدرج الذي أمامك - لا - أ- دون النغمات (فا



ب- أرسم علامات التحويل ثم أكتب وظيفة كل منها

.....

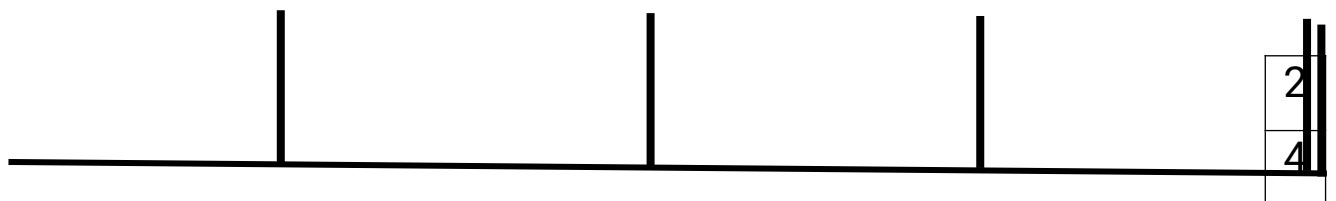
.....

.....

.....

السؤال الرابع: -

1- دون التمرين الايقاعي حسب الميزان الذي أمامك



الاسم

سلطنة عمان:

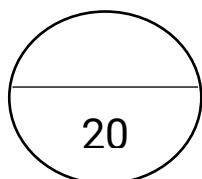
الصف

وزارة التربية والتعليم

المديرية العامة للتربية والتعليم بمحافظة مسندم

مدرسة أمانة للتعليم الأساسي (5-12)

اختبار الفصل الدراسي الأول للصف السادس



(درجة لكل جزئية-: الأسئلة الموضوعية

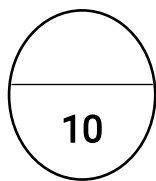
-:السؤال الأول: أ- أكمل ما يأتي

1- يرسم مفتاح صول بداية من الخط من المدرج الموسيقي 1

2- فن الرزحه من الفنون الشعبية 2

ب-3

..... يسمى المصطلح



4 اسم:- يطلق على هذا الشكل 4

5 - دليل مقام البياتي 5

-:السؤال الثاني

اختار الإجابة الصحيحة من بين البدائل

.....-يتكون السلم الموسيقي من 1

سبع درجات صوتية - أ- أربع درجات صوتية

خمس درجات صوتية - ثماني درجات صوتية

- ضعي دائرة حول الميزان الثلاثي؟ 2

6

3

2

4

8

4

4

4

تسمى 3

..... - علامة

ب- نوار منقوط

أ- روند منقوط

ب
د - ج

د- كروش منقوط

ج- بلانش منقوط

.....- يسمى الخط الخامس من المدرج الموسيقي ب4

ب - مي

أ- فا

د - ج

دو- ري

.....- جميع العلامات مساوية للنوار ما عدا5

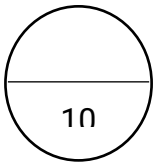
أ-



ب -



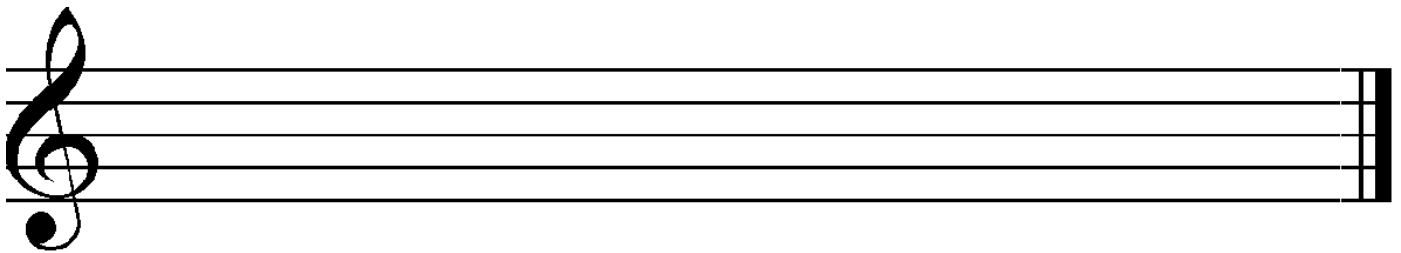
ج-د



(درجة لكل جزئية):-:الأسئلة المقالية

السؤال الثالث

(- الأبعاد -أ- دون على المدرج الذي أمامك مقام الراست موضحاً (الدليل



ب- أرسم المصطلحات التعبيرية ثم أكتب وظيفة كل منها

.....

.....

.....

.....

السؤال الرابع: -

1- دون التمرين الايقاعي حسب الميزان الذي أمامك



سلطنة عمان:

الاسم

وزارة التربية والتعليم

الصف

المديرية العامة للتربية والتعليم بمحافظة مسندم

مدرسة أمانة للتعليم الأساسي (5-12)

اختبار الفصل الدراسي الأول للصف السابع

الأسئلة الموضوعية :- (درجة لكل جزئية)

:- أكمل ما يأتي:السؤال الأول

- أسماء أوتار آلة العود (.....و.....و.....و.....و.....و.....)

- من أجزاء آلة العود هي (.....و.....)

..... - تقع نغمة ال سي على الخط

..... - يقصد بمصطلح اللجاتو4

..... - دليل مقام البياتي5

-:السؤال الثاني

اختار الإجابة الصحيحة من بين البدائل

.....-يتكون المدرج الموسيقي من 1

سبع درجات صوتية -أ- أربع درجات صوتية

خمس درجات صوتية - تسع درجات صوتية

ب

د - ج

..... هذا الشكل يسمى 2

- ب- سكتة النوار 1
د- سكتة الروند

- سكتة الكروش
ج-سكتة البلانث

.....- الخرخاش من الآلات 3

- ب- الإيقاعية
د- النفخ

أ- الوترية

ج- النغمية

.....- يسمى الخط الخامس من المدرج الموسيقي ب 4

- ب - مي
د - ج

أ- فا

دو-ري

..... فن الطنبورة هو فن من فنون المنطقة-5

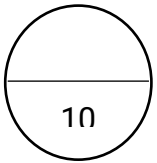
- ب- الباطنة
ج - الوسطى-د

- أ- الشرقية
الداخلية

(درجة لكل جزئية):-:الأسئلة المقالية

-:السؤال الثالث

أ- دون ضرب الطنبورة



نوعه: بسيط أم مركب

ب- ميزان المقطوعة

..... عدد الموازير-ج

السؤال الرابع

أ- عرفي الميزان الدارج وارسمي اشاراته؟

.....

ب - اذكر اسم هذه الأشكال ثم اذكر وظيفتها؟

#

.....

8

.....

||

.....

b

.....



مع تمنياتي لكم بـ

الاسم

سلطنة عمان:

الصف

وزارة التربية والتعليم

المديرية العامة للتربية والتعليم بمحافظة مسندم

مدرسة أمانة للتعليم الأساسي (5-12)

اختبار الفصل الدراسي الأول للصف الثامن

(درجة لكل جزئية-: الأسئلة الموضوعية)

السؤال الأول:

أكمل ما يأتي: -

1- من أعمال الفنان حمد بن حليسو.....

2- النقطة على يمين العلامة تساوي

3- من أجزاء آلة الكمانو.....

4- تستخدم أصابع اليد للعفق على الأوتار

5- يسمى الخط الإضافي الأول أعلى المدرج الموسيقي

20

10

السؤال الثاني

أختر الإجابة الصحيحة من بين البدائل المعطاة

1- آلة الكمان من الآلات

1-النفخ الخشبية

ب-النفخ النحاسية

ج- الوترية

د- الإيقاعية

2- أوتار آلة الكمان بالترتيب من الغليظ الى الحاد

أ_ (صول - ري - لا - مي)

ب_ (صول - مي - لا - ري)

ج_ (ري - لا - صول - مي)

د_ (لا - ري - صول - مي)

3- يقصد باللغاتو الصوت

1- المتقطع

ب- الخافت

5- الشديد

د-المتصل

4- مقطوعة (Menuett) مدونة على سلم

1- دو

ب- صول

5- فا

د- ري

5- علامة ♩ تساوي

أ- 2

ب- 3

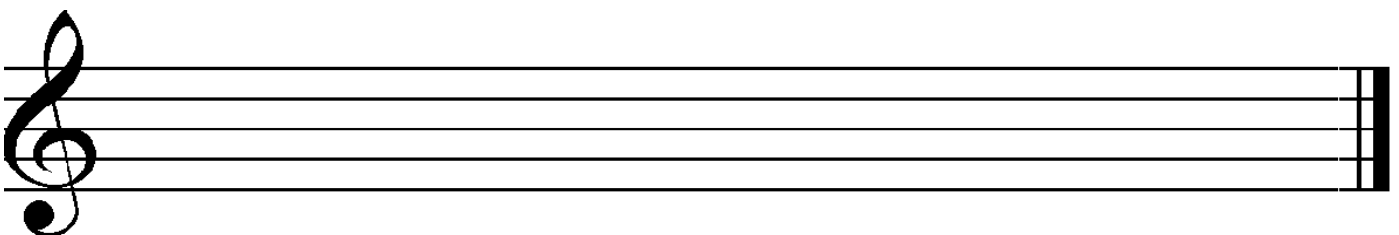
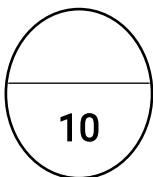
ج- 4

د- 5

الأسئلة المقالية - (درجة لكل جزئية)

السؤال الثالث

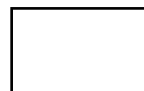
1- دون سلم (صول الكبير) على المدرج الذي أمامك مع كتابة أسماء



الدرجات الصوتية:

- عرف الكرونا وارسم شكلها

.....



..... الأستكاتو -

السؤال الربع

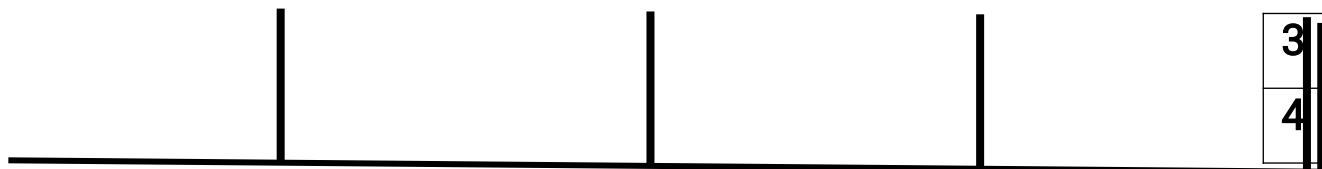
أ-أكتب نبذة عن

- فن البرعة

.....

.....

2- كون تمرين إيقاعي حسب الميزان المدون أمامك: -



مع تمنياتي لكم بـ

الاسم سلطنة عمان

وزارة التربية والتعليم

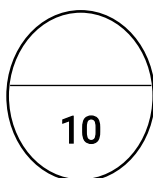
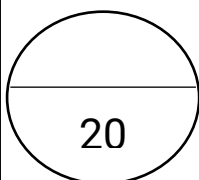
المديرية العامة للتربية والتعليم بمحافظة مسندم

مدرسة آمنة للتعليم الأساسي (5-12)

اختبار الفصل الدراسي الأول للصف التاسع

((درجة لكل جزئية- :السؤال الأول

اختر الإجابة الصحيحة من البدائل المعطاة



1- رمز علامة السينيو هو

ب- #

1-\$

د- &

ج- b

2- قالب السماعي من المؤلفات

ب- الغنائية

1- الآلية

د- الأوركستراالية

ج- الآلية الغنائية

3- تعاد التسليمة بعد

ب- الخانة الأخيرة فقط

أ- الخانة الأولى فقط

د- المقدمة

ج- كل خانة

4- دور يا من به تجلى الكروب من ألحان

ب- محمد عبد الوهاب

1- سيد درويش

د- محمد المسلوب

ج- أحمد شعبان

5- الخوف والخجل والتوتر عيوب

ب- خلقية

1- عضوية

د- فنية

ج- نفسية

السؤال الثاني أكمل ما يأتي

1- العيوب الشائعة في الغناء ترجع لأسباب.....و.....و.....

2- الحبال الصوتية نوعان هما و

3- الكاسر و آلتان إيقاعيتان تنتشران في

4- من الآلات الإيقاعية العربيةو.....

5- الدور من المؤلفات

1- السؤال الثالث أ- دوني التمرين حسب الميزان المكتوب؟

				4
				4

2- أذكر ميزان ودليل موسيقى دور يا من به تجلى الكروب؟

الميزان الدليل

ب- أشرح اثنان من مراحل التكوين الفني للدور؟

.....
.....
.....
.....
.....

عرفي كلا من :-

1- الدم

2- التك

3- قالب

السماعي

.....

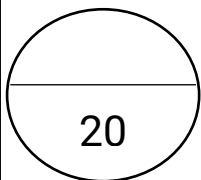
.....

.....



الاسم

سلطنة عمان:



الصف

وزارة التربية والتعليم

المديرية العامة للتربية والتعليم بمحافظة مسندم

مدرسة أمانة للتعليم الأساسي (5-12)

اختبار الفصل الدراسي الأول للصف العاشر

1- الأسئلة الموضوعية ((درجة لكل جزئية))

- السؤال الأول

اختر الإجابة الصحيحة من البدائل المعطاة

1- دليل سلم فا الكبير هو.....

ب- فا #

1- سي ب

د- فا # ، دو #

ج- سي ب ، ب

2- تستخدم آلة..... عند قراءة المالد في بعض الولايات

ب- السحال

1- الرحماني

د- الكاسر

ج- الدف

3- يتكون التألف من

ب- ثلاث نغمات

1- أربع نغمات

د- نغمة واحدة فقط

ج- خمس نغمات

4- يتم التدوين على المدرج الكبير لآلة

ب- الناي

1- الكاسر

د- الكمان

ج- البيانو

5- يستخدم مفتاح..... في تدوين النغمات الحادة

السؤال الثاني:-

1- يتكون التألف الكبير من مسافتي 3..... + 3.....

2- يسمى المولد في بعض ولايات منطقة..... بالمالد

3- أهم ما يميز الموسيقى الرومانسية هو البعد عن الواقعية والإ

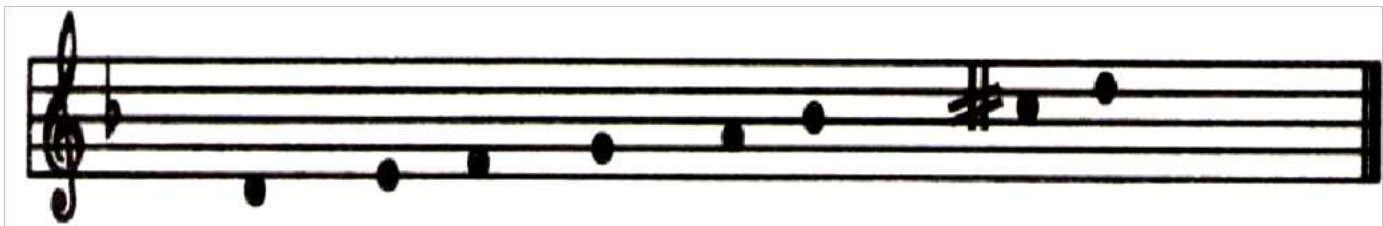
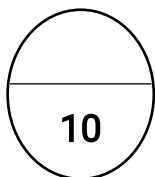
إسراف في

4- من أشهر مؤلفات فردي الأوبرالية أوبرا.....

2- الأسئلة المقالية (درجة لكل جزئية)

السؤال الثالث

1- أذكر أسم السلم المدون وحدد أبعاده



2- أجب عما يلي

1- أذكر ميزان المقطوعة الموسيقية (.....)

2- بين درجة الركوز للمقطوعة الموسيقية (.....)

3- حدد سلم المقطوعة ودليلة



السلم

الدليل

السؤال الرابع

أ- عرف فن الأوبرا

.....

ب- عرف المدرج الموسيقي الكبير

.....

ج- أذكر اثنين من أعمال فردي الأوبرالية مع ذكر نبذة عن كل عمل

.....

.....

.....د-دون أبعاد السلم الكبير.



مع تمنياتي لكم بـ