

تم تحميل هذا الملف من موقع المناهج العُمانية



*للحصول على أوراق عمل لجميع الصفوف وجميع المواد اضغط هنا

<https://almanahj.com/om>

* للحصول على أوراق عمل لجميع مواد الصف الخامس اضغط هنا

<https://almanahj.com/om/5>

* للحصول على جميع أوراق الصف الخامس في مادة رياضيات ولجميع الفصول, اضغط هنا

<https://almanahj.com/om/5math>

* للحصول على أوراق عمل لجميع مواد الصف الخامس في مادة رياضيات الخاصة بـ الفصل الأول اضغط هنا

<https://almanahj.com/om/5math1>

* لتحميل كتب جميع المواد في جميع الفصول للـ الصف الخامس اضغط هنا

<https://almanahj.com/om/grade5>

* لتحميل جميع ملفات المدرس عائشة النعيمي اضغط هنا

للتحدث إلى بوت على تلغرام: اضغط هنا

https://t.me/omcourse_bot



سلطنة عمان
وزارة التربية والتعليم
شمال الباطنة

المادة: الرياضيات
الصف: الخامس الأساسي
الفصل الدراسي الأول



التقريب

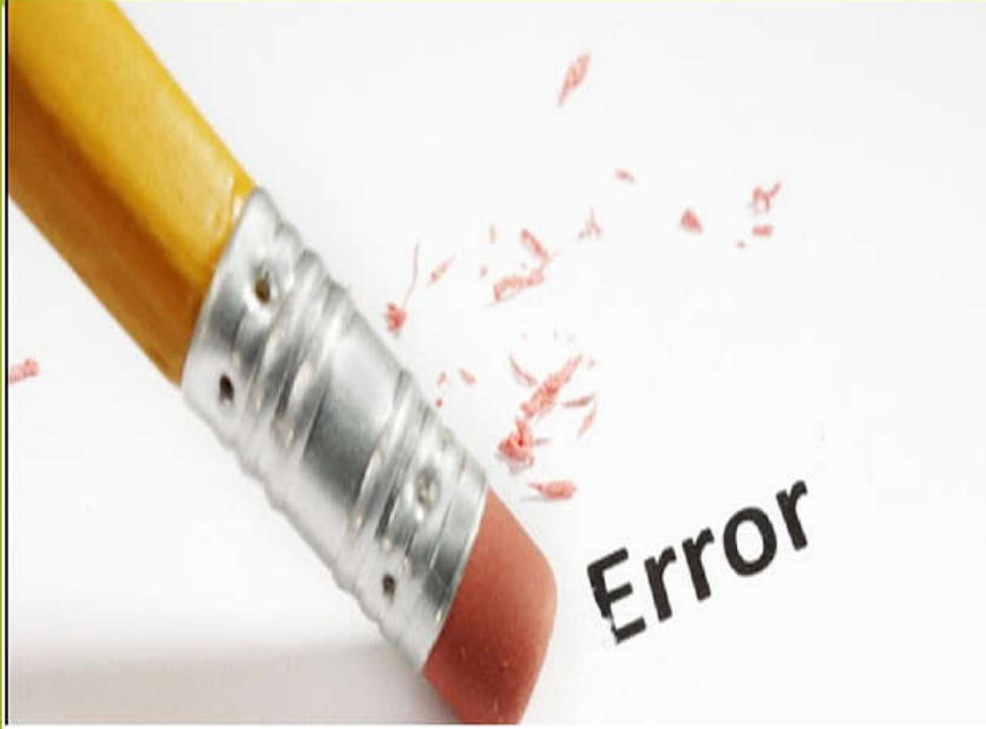
و

التقريب



أ. فائضة النعيمي

مدرسة أمية بنت قيس للتعليم الأساسي (٥-٩)



أخطاء شائعة

في درس القيمة المكانية



$$1000 + 2000 + 3000 + 4000 + 2000 = \boxed{23042} \quad .2$$

almanahj.com/om

رحلة درس اليوم



المهارات
السابقة



almanahi.com/om



٤٣٠٩



ما القيمة
المكانية لـ ٣



ما الأرقام
الزوجية هنا



ما الرقم
منزلة المئات



اقرأ
العدد



ما الأرقام
الفردية هنا

رحلة درس اليوم

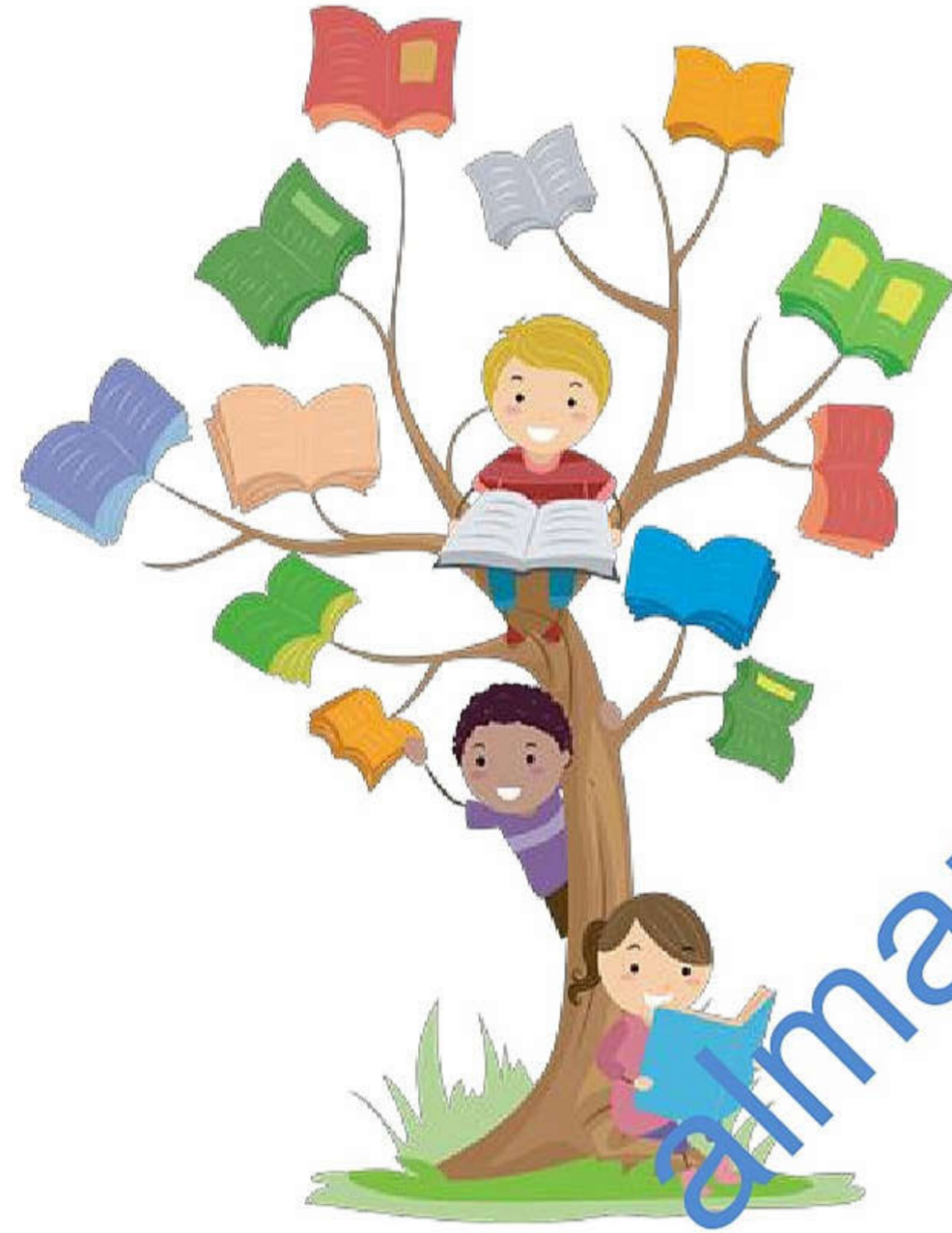


المهارات
السابقة



لعبة
التقريب





almanahj.com/lom

المشكلة الرياضية

ينتج مصنع كمية من الحلويات حسب الجدول الموضح

كم إجمالي انتاج المصنع من
الحلوى ؟ فكر بأسرع طريقة في
الحل بدون ورقة وقلم



سنستخدم
لعبة التقريب
والترتيب

اليوم	عدد القطع المنتجة
الأحد	٨٢٣١
الاثنين	٤٢١٤
الثلاثاء	٦٩٤٦
الأربعاء	١٥٨٨
الخميس	٦٠٧٦



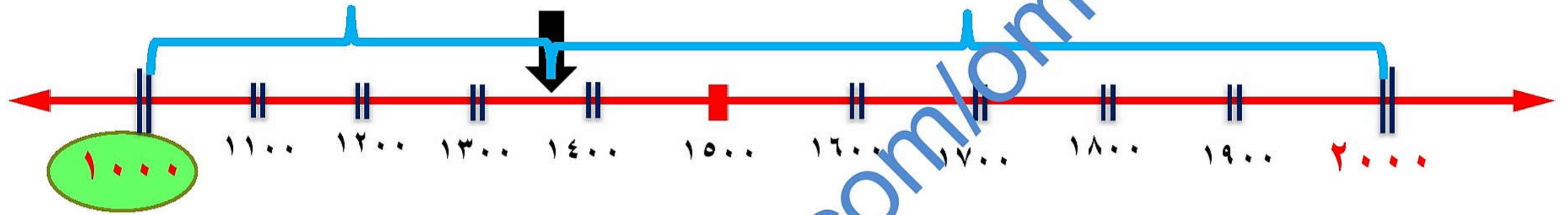


المنهجية
التقريبية

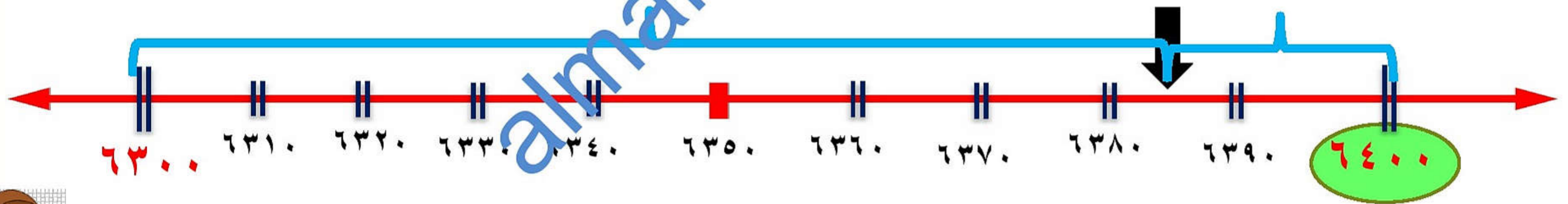
almanahjia.com/om



قرب العدد لأقرب ألف ١٣٨٧



قرب العدد لأقرب مائة ٦٣٨٥





قاعدة لعبة التقريب

X

٤ ٣ ١ ٠



٩ ٨ ٦ ٥





قرب العدد لأقرب ألف

١٤٨٧

١٠٠٠



قرب العدد لأقرب ألف

٥٣٦٤٨

٥٤٠٠٠

قرب العدد لأقرب مائة

٦٣٨٥

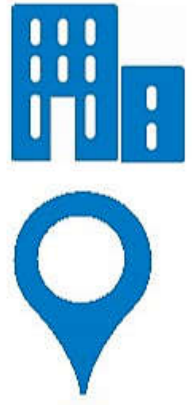
٦٤٠٠

قرب العدد لأقرب عشرة

٩٤٥٧

٩٤٦٠

رحلة درس اليوم



المهارات
السابقة

تمارين
وانشطة

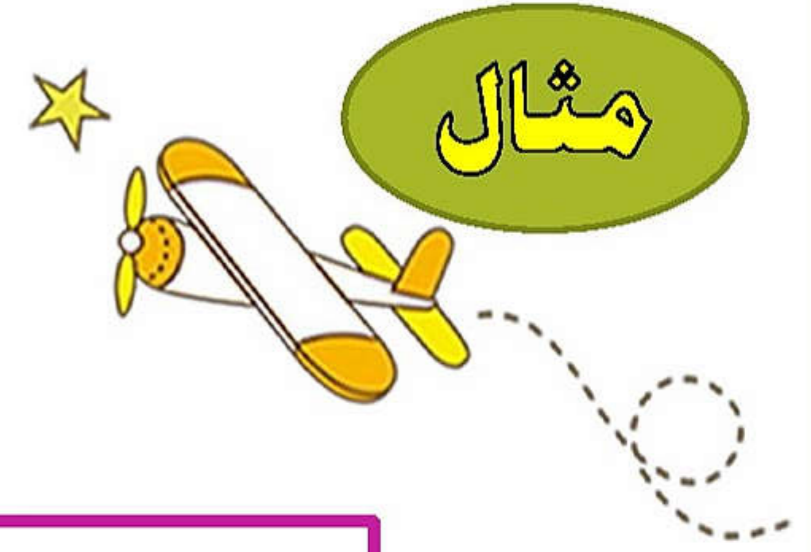


لعبة
التقريب





قرب الاعداد التالية



3930222
3940000

91.453
91

64286
64300

قرب لأقرب عشرة
147827
147830

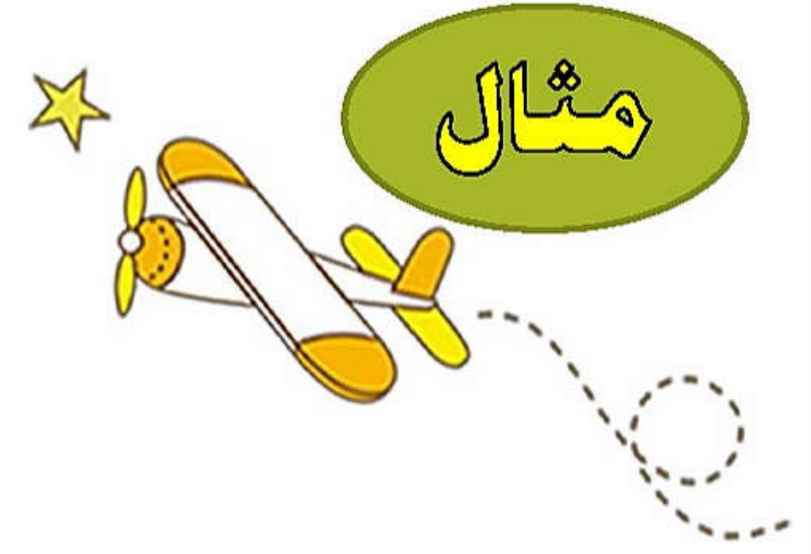
قرب لأقرب ألف
437965
438000

قرب لأقرب مائة
635327
635300





قرب الاعداد التالية

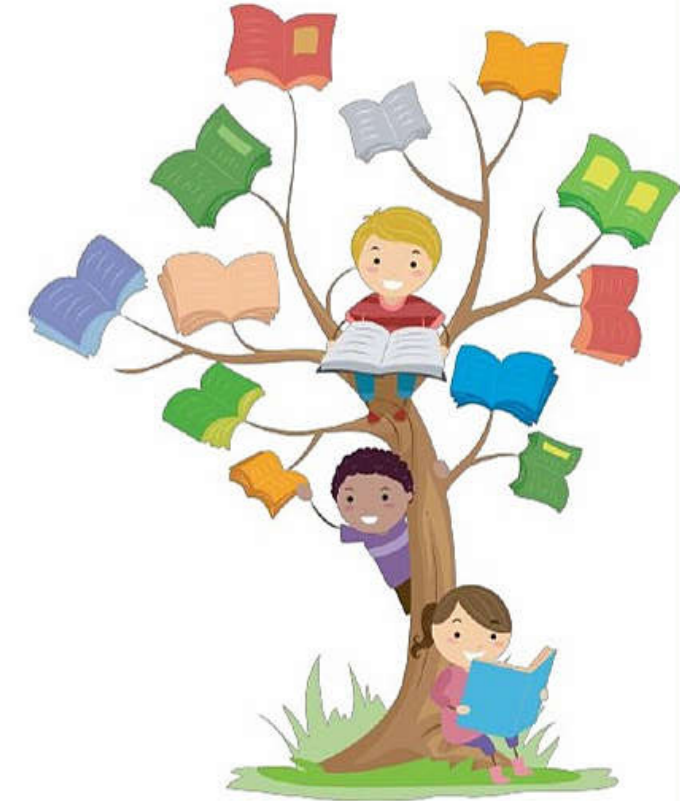


98...95

98.1...

73957

74...



almanahi.com/om

تمريبات



(٣) انظر إلى خط الأعداد المقابل:

العدد ٢٠٥ يصبح ٢٥١٠ عند تقريبه لأقرب عشرة.

قرب هذه الأعداد لأقرب عشرة:

(أ) ٣٥٠٩ (ب) ٣٤٩٩

٣٥١٠ ٣٥٠٠

(٥) يقوم ٥٢٠٦ شخصا بإرتداء ملابس لشخصيات القمص المفضلة لديهم بهدف جمع النقود لإحدى

الجمعيات الخيرية في مسقط:

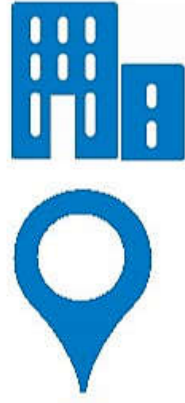
(أ) قرب ٥٢٠٦ لأقرب مائة.

(ب) قرب ٥٢٠٦ لأقرب عشرة.

٥٢٠٠



رحلة درس اليوم



المهارات
السابقة

تمارين
وانشطة



لعبة
التقريب



تمارين
اختبارية



عدد مكون من ٦ أرقام. وهو عدد فردي.
وأحد مضاعفات العدد ٥.

يكون العدد ٩٠٠ ٨٥٤ عند تقريبه لأقرب ١٠٠.
العدد أكبر من تسعمائة وأربعة وخمسون ألفاً وتسعمائة وثلاثون.
فما هذا العدد؟ _____

١٥٤٩٣
١٥٤٩٤٥



أصدقائي ساعدوا هذه النحلة في
الوصول إلى الخلية من خلال الإجابة
عن السؤال :





almanahj.com/om

هيا نحل مشكلنا
درسنا اليوم

ينتج مصنع كمية من الحلويات حسب الجدول الموضح



٨٠٠٠

٧٠٠٠

٧٠٠٠ +

٤٠٠٠

٢٠٠٠

٢٨٠٠٠

اليوم

الأحد

الاثنين

الثلاثاء

الأربعاء

الخميس

• عدد القطع المنتجة

٨٠٠٠ ١٢٣١

٤٠٠٠ ٤٢١٤

٧٠٠٠ ٦٩٤٦

٢٠٠٠ ١٥٨٨

٧٠٠٠ ٦٩٧٦



كم إجمالي انتاج المصنع من الحلوى ؟



ثر ثيب الأعداد



almanahji.com/lom

٣٤٧٤٩٠

٥١٤٧٣٠

١١٦٢٤

تذكرني أن الرقم الذي يحمل
قيمة أكبر هو الرقم المنواجب
في المنازل الأخيرة دائماً

almanahi.com



• قارن بين الأعداد التالية بوضع إشارة < أو > أو = في المكان المناسب :-

$$600 > 200$$

$$122 < 221$$

$$901 > 109$$

$$458 < 485$$

$$590 > 59$$

$$214 = 214$$

$$30000 > 100 \times 300$$

$$604050 > 030301$$

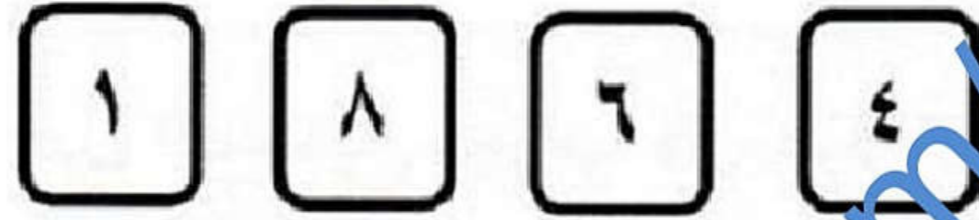
$$10 \div 90000 = 90000$$

$$60044 < 33001$$

$$6 + 40 + 5000 + 30000 < \text{خمسة وثلاثين ألف و أربعة وستون}$$

مثال





لديك البطاقات التالية:

نهائي خامس ٢٠٢٠

أكمل بوضع رقمين منها لتصبح العبارة التالية صحيحة.

$$٩٨ \square ١ ٥ < ٩ \square ٨ ٤٥$$



almanahi.com/om