

تم تحميل هذا الملف من موقع المناهج العمانية



\*للحصول على أوراق عمل لجميع الصفوف وجميع المواد اضغط هنا

<https://almanahj.com/om>

\* للحصول على أوراق عمل لجميع مواد الصف الخامس اضغط هنا

<https://almanahj.com/om/5>

\* للحصول على جميع أوراق الصف الخامس في مادة رياضيات ولجميع الفصول, اضغط هنا

<https://almanahj.com/om/5math>

\* للحصول على أوراق عمل لجميع مواد الصف الخامس في مادة رياضيات الخاصة بـ الفصل الأول اضغط هنا

<https://almanahj.com/om/5math1>

\* لتحميل كتب جميع المواد في جميع الفصول للـ الصف الخامس اضغط هنا

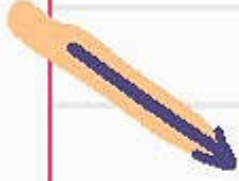
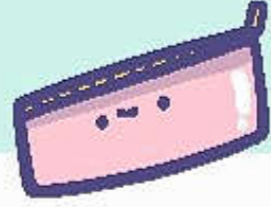
<https://almanahj.com/om/grade5>

\* لتحميل جميع ملفات المدرس عائشة النعيمي اضغط هنا

للتحدث إلى بوت على تلغرام: اضغط هنا

[https://t.me/omcourse\\_bot](https://t.me/omcourse_bot)

رياضيات



السلام...  
عليكم...



اختبار انا قايية  
القسم ٢-٤

أ. عائشة النعيمية

A



B



5Nc4

أستطيع أن أقول ما  
إذا كانت الأعداد حتى  
١٠٠٠ تقبل القسمة  
على ٢ أو ٥ أو ١٠  
أو ١٠٠ وأشرح  
السبب.



B

almanahj.com

## التمهيد

لنتكشف

أي من هذه الأعداد يقبل القسمة على ٥ ولا يقبل القسمة على ٢ أو ٣؟

٢ أو ٣؟  
٢٥٠  
٢٠٥  
٥٠٢  
٥٢٠

اشرح لزميلك كيف توصلت إلى الحل.

اكتب عددين آخرين يقبلان القسمة على ٥ ولا يقبلان القسمة على ٢ أو ٣.

٢ أو ٣. ١٥ ٦ ٦٥ ٦ ٣٥ ٦

ربدياً  
بخصسة

A

## مُفردات الدرس

اختبار قابلية القسمة:

يمكن قسمة أيّ عدد على ...

٢ إذا كان الآحاد يقبل القسمة

على ٢. ← زوجي ٢ ٤ ٦ ٨

٥ إذا كان الآحاد ٥ أو صفر

١٠ إذا كان الآحاد صفر

١٠٠ إذا كان الآحاد والعشرات

(صفر)

## مُفردات الدرس

قابل للقسمة: عدد يمكن

قسّمته دون باق.

← الباقي = ٠



مثال:

يستطيع سلوى تقسيم ٦

أقلام على إخوتها الثلاثة بالتساوي

لكن قلمين

ولكن لا يستطيع تقسيم ٧ أقلام

عائش لأن هناك قلم سوف يبقى

B

# استنتاج اختبارات قابلية القسمة



مضاعفات

١٠٠

١٠٠  
٢٠٠  
٣٠٠  
٤٠٠  
٥٠٠  
٦٠٠  
٧٠٠  
٨٠٠  
٩٠٠  
١٠٠٠

آحاده وحده  
« صفر »



مضاعفات

١٠

١٠  
٢٠  
٣٠  
٤٠  
٥٠  
٦٠  
٧٠  
٨٠  
٩٠  
١٠٠

آحاده ١٠



مضاعفات

٥

٥  
١٠  
١٥  
٢٠  
٢٥  
٣٠  
٣٥  
٤٠  
٤٥  
٥٠

آحاده ٥



مضاعفات

٣

٣  
٦  
٩  
١٢  
١٥  
١٨  
٢١  
٢٤  
٢٧  
٣٠

مجموع أرقامه  
من مضاعفات ٣



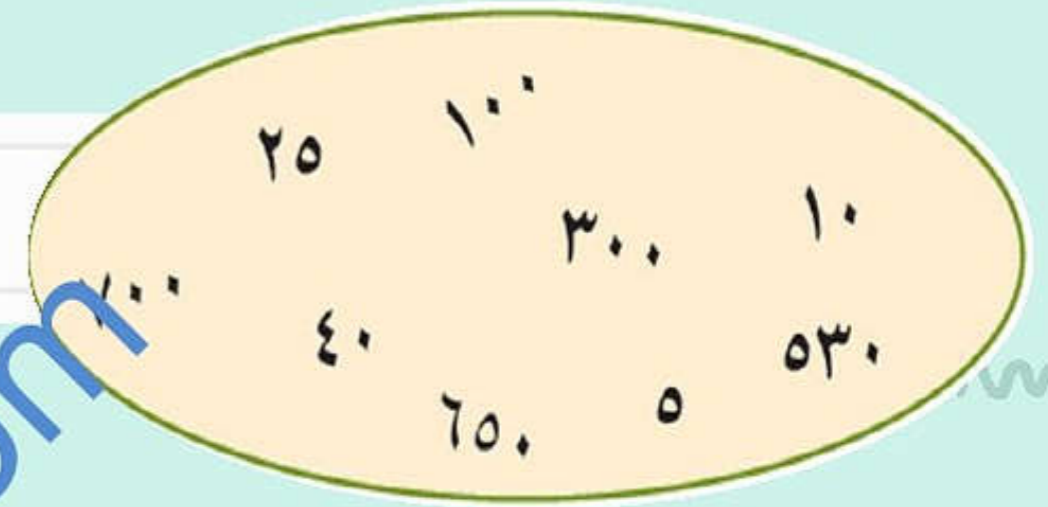
مضاعفات

٢

٢  
٤  
٦  
٨  
١٠  
١٢  
١٤  
١٦  
١٨  
٢٠

آحاده زوجي

انظر إلى مجموعة الأعداد التالية:



(أ) الأعداد التي تقبل القسمة على 100

100 - 300 - 600 - 1000

اكتب ما يلي:

(ب) الأعداد التي تقبل القسمة على 10

جميع الأعداد

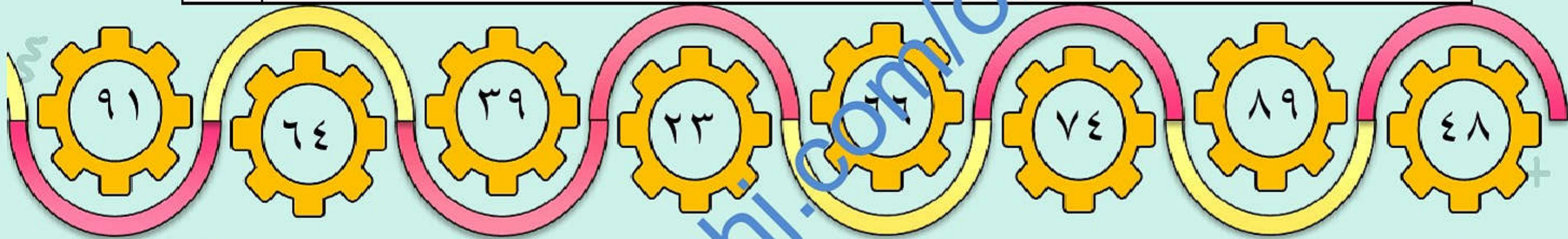
(ج) الأعداد التي تقبل القسمة على 5

10 - 25 - 40 - 600 - 530 - 1000 - 300 - 600 - 1000

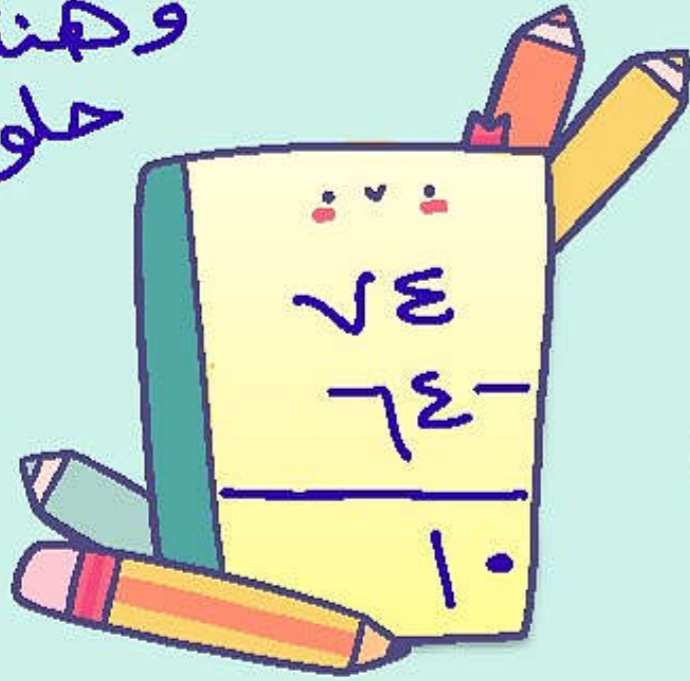
## تمرين

0

كوّن مجموعات ثنائية من الأعداد بحيث يكون الفرق بين كل مجموعة ثنائية قابلاً للقسمة على 5. ← أحادها خمس أو خمسة



وهناك  
حلول أخرى  
A





## تمرين

مستخدمًا الأرقام ٠ ، ١ ، ٢ ، ٣ ، ٤ ، ٥ ، ٦ :

( أ ) أوجد أكبر عدد فردي يقبل القسمة على ٥ . فقطه

١٠٥  
فردي

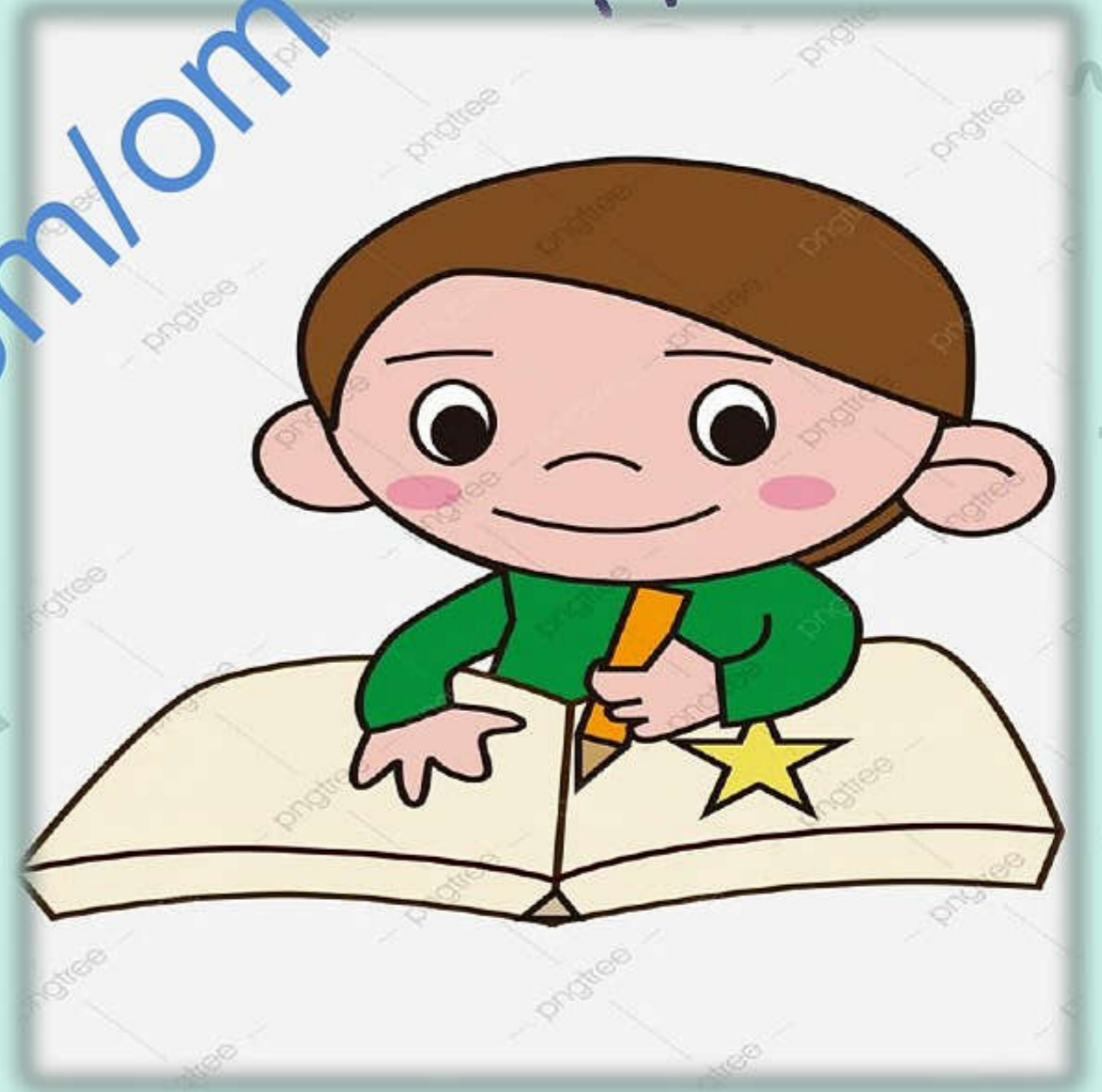
B

( ب ) أوجد أصغر عدد يقبل القسمة على ٥ ، ويكون أكبر من ١٠٠٠ .

١٠٥٠  
الأصغر

تمرین فریدی

almanahj.com/lom



صنف الأعداد التالية حسب قابلية القسمة

٣٣٠   ٨٧١   ٣٩٠٠   ١٠٠٤٠   ٩١٥   ٦٨   ٥٢١

٣٣٠ - ٩١٥  
٤٩ - ١١

٣٣٠ - ٣٩٠٠

٣٩٠٠ - ٦٨  
٣٣٠

٣٩٠٠

٣٣٠ - ٣٩٠٠

almanahj.com/om

زوجه  
٣

زوجه

## اختبارات قابلية القسمة

(١٠) يبدأ بصفر فقط ( يقبل  
القسمة على ٢ و ٥ معا )

(٥) يبدأ العدد  
بصفر أو خمسة  
فقط

(٢) يبدأ العدد برقم  
زوجي مثل  
٨-٦-٤-٢-٠

(٦) يتحقق شرطين معا وهما  
انه زوجي ويقبل القسمة على ٣

(٣) مجموع أرقام  
العدد من مضاعفات ٣

(١٠٠) يبدأ بصفرين  
فقط (أحاده وعشراته  
صفر صفر )

حوظ العدد الذي يقبل القسمة على ٢

A

تمرين  
اختباري

٢٠٢

٤٣

B



almanahj.com/om

حوظ العدد الذي يقسم جميع الأعداد ٨٠، ١٥٤، ٢٥٠، ٣٠٠ بدون باقي

تمرين  
اختباري

١

٥

٢

B

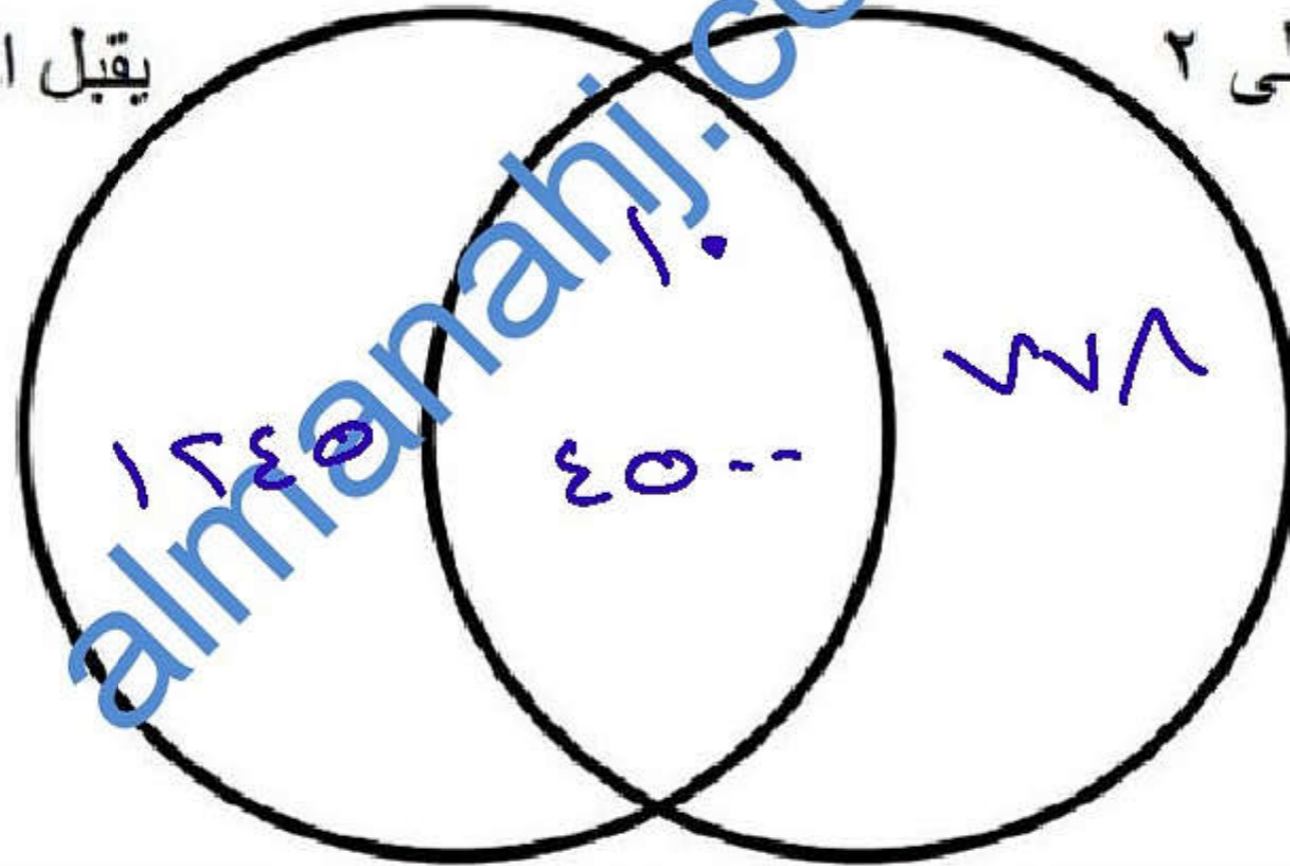
# تمارين اختباري

١٠٤) ضع هذه الأعداد في مخطط فن



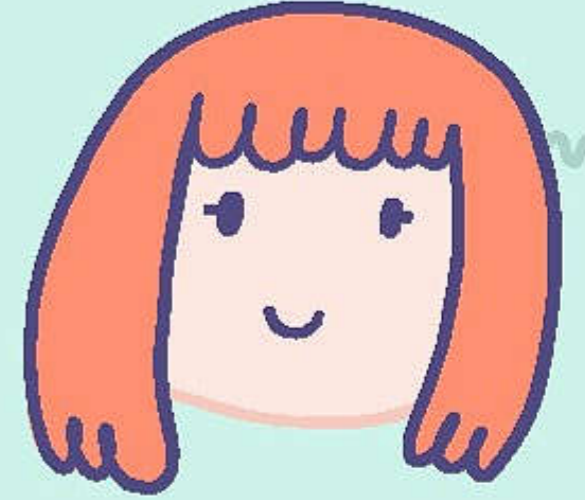
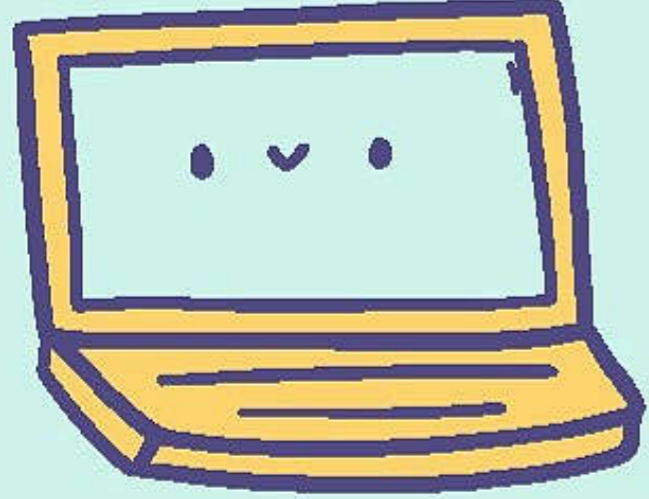
يقبل القسمة على ٥

يقبل القسمة على ٢

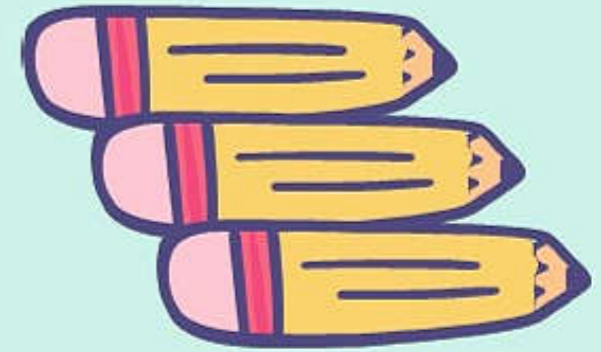


B

A



# التقييم الذاتي



almanabi.com



١٠٢) لدى حمد ٢٢ ملصق. أوجد عدد الملصقات التي يحتاج إضافتها لتوزيعها على عشرة طلاب بالتساوي.  
(خامس ١٤١٩م ٢٠١٩م)

الواجب

B

A