

شكراً لتحميلك هذا الملف من موقع المناهج العمانية



## الاختبار النهائي الرسمي في محافظة الظاهرة

[موقع المناهج](#) ⇨ [المناهج العمانية](#) ⇨ [الصف الخامس](#) ⇨ [علوم](#) ⇨ [الفصل الثاني](#) ⇨ [الملف](#)

تاريخ نشر الملف على موقع المناهج: 2023-05-21 07:22:48

## التواصل الاجتماعي بحسب الصف الخامس



## روابط مواد الصف الخامس على تلغرام

[الرياضيات](#)

[اللغة الانجليزية](#)

[اللغة العربية](#)

[التربية الاسلامية](#)

## المزيد من الملفات بحسب الصف الخامس والمادة علوم في الفصل الثاني

<a href="#">الاختبار النهائي الرسمي في محافظة جنوب الشرقية</a>	1
<a href="#">نموذج إجابة الاختبار النهائي الرسمي في محافظة الظاهرة</a>	2
<a href="#">نموذج إجابة الاختبار النهائي الرسمي في محافظة مسقط</a>	3
<a href="#">الاختبار النهائي الرسمي في محافظة ظفار</a>	4
<a href="#">الاختبار النهائي الرسمي في محافظة شمال الباطنة</a>	5

(٧)  
امتحان مادة: العلوم - الصف: الخامس  
الدور الأول - الفصل الدراسي الثاني- العام الدراسي 2022/2023م

٥/

السؤال السابع :

أ. يوضح الجدول شدة الإضاءة التي تمر عبر أربعة مواد مختلفة

المادة	شدة الإضاءة
A	600
B	400
C	50
D	1000

١- الرمز الصحيح الذي سيمثل المادة التي تصلح لصناعة الزجاج الامامي للسياره  
( ظلل الإجابة الصحيحة )

[1]                      A                       B                       C                       D

٢- رتب المواد تصاعديا حسب درجة السماح بمرور الضوء خلالها ؟

[2] .....

ب. استخدم المصطلحات الموضحة في الصندوق الاتي وضعها في مكانها المناسب

ارسطو                      الحسن بالهيثم                      اللوكس                      نيوتن

وحدة قياس شدة الضوء .....

العالم الذي استخدم منشور لتفسير قوس المطر .....

العالم الذي اعتقد أن السحابة مثل المرآة التي تعكس الضوء .....

[2]

يتبع / ٨

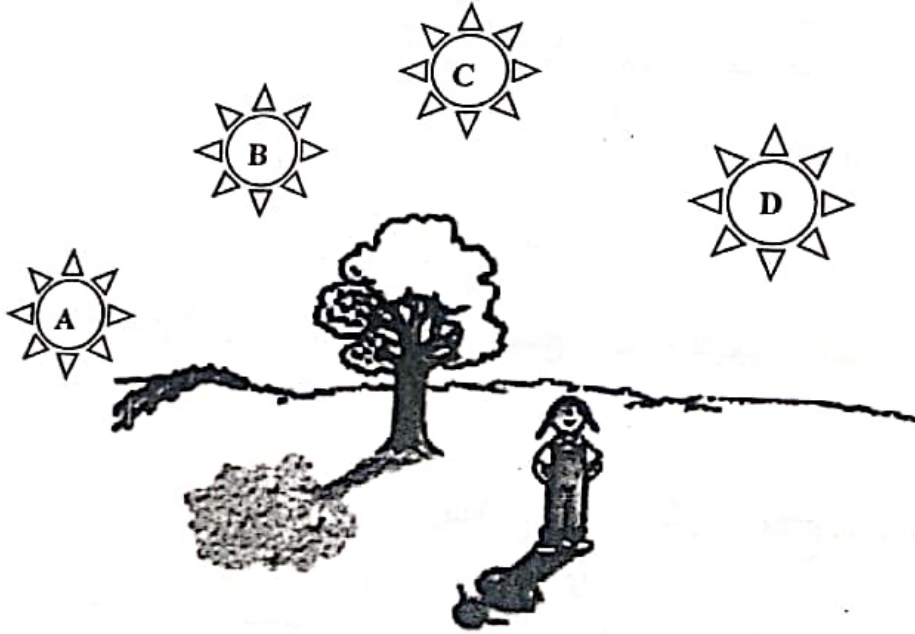
(٦)

امتحان مادة: العلوم - الصف: الخامس  
الدور الأول - الفصل الدراسي الثاني- العام الدراسي 2023/2022م

٤/

السؤال السادس :

أ. ما الرمز الذي يمثل الموقع الصحيح للشمس في المخطط : (ظلل الإجابة الصحيحة)



A

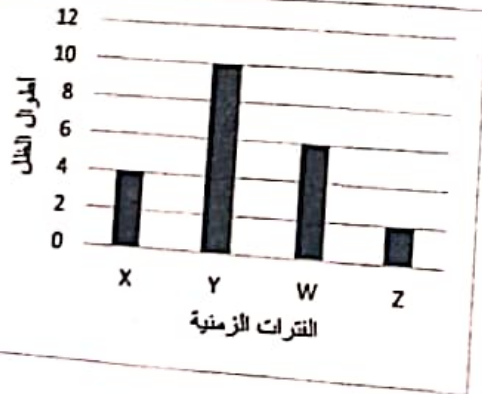
B

C

D

[1]

ب. المخطط البياني الآتي يوضح أطوال الظلال في فترات مختلفة من النهار



١- الرمز الذي يوضح طول الظل في فترة الظهيرة ؟

[1]

.....

٢- تتبأ بطول الظل عندما تكون الشمس منخفضة جدا في السماء علما ان الفترة الزمنية (Y)

تمثل طول الظل عند الساعة (4 مساء)؟

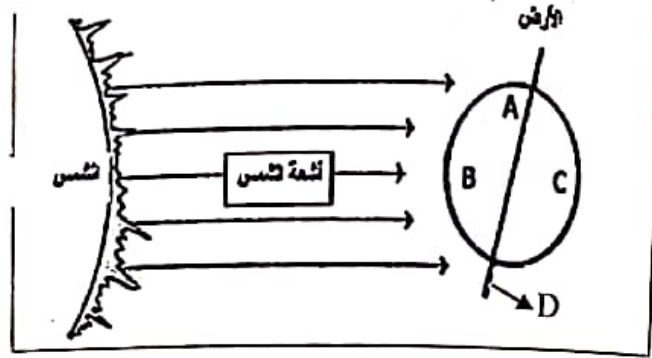
.....

تعبير

(٨)  
امتحان مادة: العلوم - الصف: الخامس  
الدور الأول - الفصل الدراسي الثاني- العام الدراسي 2023/2022م

السؤال الثامن:

- يوضح المخطط نموذج دوران الأرض حول الشمس



أ. الرمز الذي يمثل محور دوران الأرض

- [1]      D       C       B       A

ب. شاهدت عانشة الشمس وهي عند الموقع (B) من الأرض .

بعد كم ساعة يمكنها رؤية الشمس في المرة القادمة بنفس الموقع ؟ مع التفسير ؟  
ستشاهدها بعد ..... ساعة

- [1]      ..... التفسير

ج. ضع علامة (√) أمام كل عبارة صحيحة و علامة (x) أمام كل عبارة خاطئة في الجدول الآتي :

الإجابة	العبارة
	تدور الأرض حول محورها من الغرب الى الشرق
	تدور الشمس حول الأرض

[2]

(٥)  
امتحان مادة: العلوم - الصف: الخامس  
الدور الأول - الفصل الدراسي الثاني- العام الدراسي 2023/2022م

٥/

السؤال الخامس :

أ. يشكل الجسم المعتم ظلا عند وضعه في مسار الضوء بسبب  
(ظلل الإجابة الصحيحة)

انعكاس الضوء

الجسم المعتم لا يسمح بمرور الضوء من خلاله

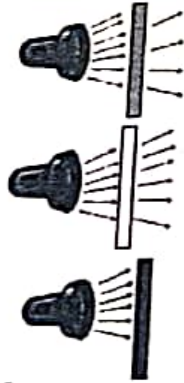
الجسم المعتم يعمل كمصدر للضوء

الجسم المعتم يسمح بمرور الضوء من خلاله

[1]

ب. صل العمود الأول بما يناسبه من العمود الثاني

العمود الثاني



العمود الأول

كرة قدم

زيت زيتون

نافذة زجاجية

. ضع علامة (√) أمام كل عبارة صحيحة و علامة (x) أمام كل عبارة خاطئة في الجدول الآتي :

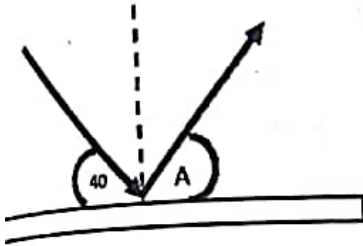
الاجابة	عبارة
	تقل الضوء في خطوط مستقيمة
	تسمح المواد الشفافة بمرور الضوء

(٣)

امتحان مادة: العلوم - الصف: الخامس  
الدور الأول - الفصل الدراسي الثاني- العام الدراسي 2022/2023م

السؤال الثالث :

أ. يوضح المخطط انعكاس الضوء عن المرآة



١- من خلال المخطط قيمة الزاوية (A) هي

40  50

60  80

ب. ينظر علي الى لافتة شارع ليلا كما في الشكل المقابل



١- ما هو مصدر الضوء في الصورة السابقة ؟

٢- رتب العبارات الآتية ترتيبا صحيحا بحيث تصف كيف تمكن علي من رؤية لافتة الشارع

( ) ينعكس الضوء من لافتة الى عين علي

( ) ينتقل الضوء من المصدر الى لافتة الشارع

(٤)  
امتحان مادة: العلوم - الصف: الخامس  
الدور الأول - الفصل الدراسي الثاني- العام الدراسي 2023/2022

٤/

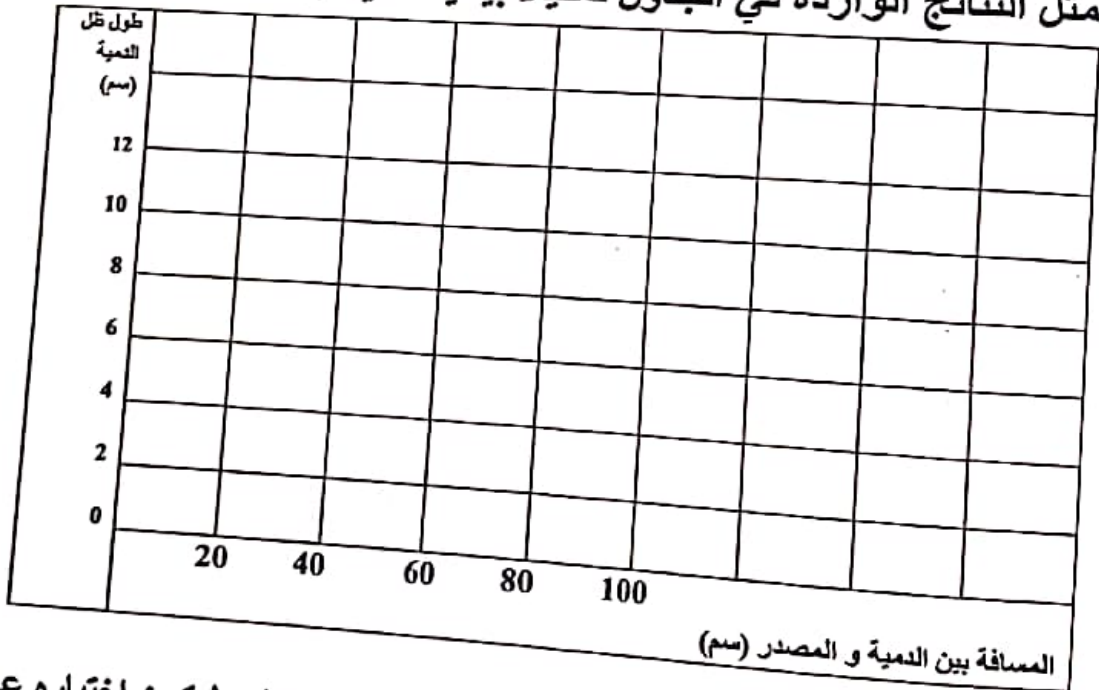
سؤال الرابع :

ام سالم بصنع صورة ظليلة لدمية خشبية على الشاشة من اجل استقصاء تأثير حجم الظل بتغير موقع لدمية

المسافة بين الدمية ومصدر الضوء (سم)	طول ظل الدمية (سم)
20	12
40	10
60	8
100	4



أ. مثل النتائج الواردة في الجدول تمثيلا بيانيا خطيا :



2]

ب. ما العوامل الثلاثة التي يحتاج سالم ان يجعلها ثابتة لا تتغير ليكون اختباراه عادلا  
( ظلل ثلاث خيارات صحيحة )

مكان الشاشة

مكان المصباح

مكان وقوفه

مكان الدمية

طول وحجم الدمية الخشبية

السؤال العاشر :

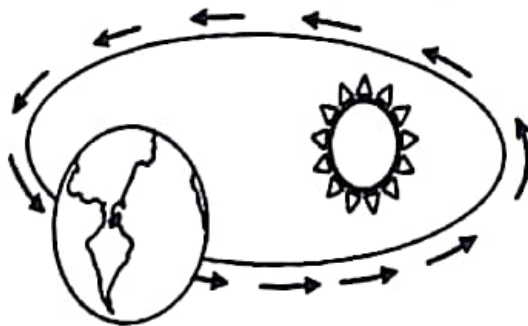
٣/

أ. صل العمود الأول بما يناسبه من العمود الثاني

العمود الأول	العمود الثاني
نجم	مسار تحرك الجرم حول جرم اكبر في الفضاء
كوكب	جرم في الفضاء يصدر ضوء
مدار	ألة تم اطلاقها الى الفضاء بواسطة صاروخ
	جرم في الفضاء يدور حول نجم

[2]

ب. يوضح الشكل حركة الأرض حول الشمس. أكمل الرسم برسم القمر و المدار الذي يدور فيه ؟



[1]

انتهت الأسئلة مع الدعاء للجميع بالتوفيق والنجاح.



السطح الذي يعكس الضوء بشكل أفضل (ظلل الإجابة الصحيحة)

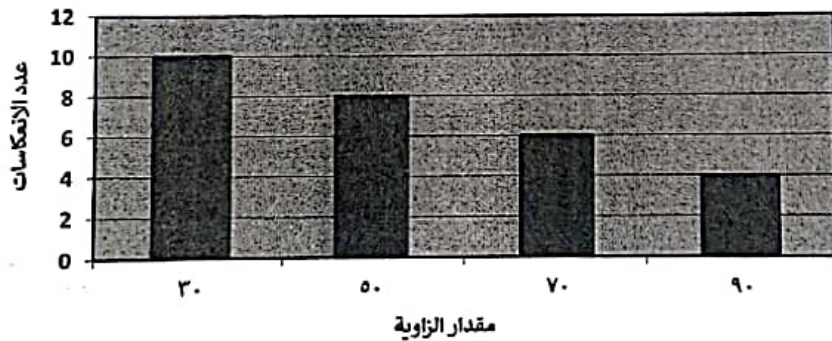
- [1] خشب  الماء العكر  البلاستيك  الماء نقي

ضع ( ✓ ) أمام كل عبارة صحيحة و علامة ( × ) أمام كل عبارة خاطئة في الجدول الآتي

الإجابة	بارة
×	قل الضوء من الجسم الى المصدر
	صدر الرئيسي للضوء في الأرض هو الشمس

[2]

خطط البياني الآتي يصف العلاقة بين مقدار الزاوية المحصورة بين المرآتين، وعدد الانعكاسات الناتجة :



كون عدد الانعكاسات أكثر عندما يكون مقدار الزاوية بين المرآتين يساوي  
[1] .....(أكمل)

بأ بعدد الانعكاسات اذا كانت الزاوية المحصورة بين المرآتين ( ١١٠ )؟

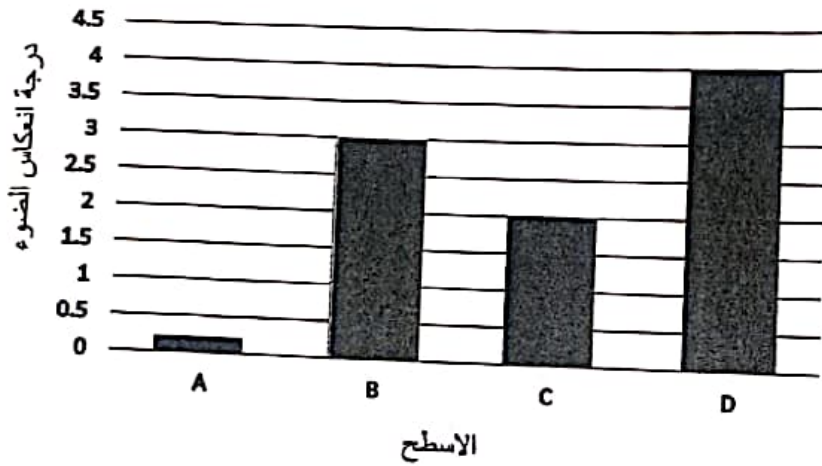
[1] .....

(٢)  
امتحان مادة: العلوم - الصف: الخامس  
الدور الأول - الفصل الدراسي الثاني- العام الدراسي 2023/2022م

سؤال الثاني :

٤ /

مت نور بدراسة درجة انعكاس الضوء من على سطح أجسام مختلفة وحصلت على نتائج كما في  
خطط البياني



أ. رمز السطح المصقول هو : ( ظلل الإجابة الصحيحة )

D

C

B

A

ب. رتب الاسطح في الرسم البياني السابق من الأفضل انعكاسا للضوء الى الأقل انعكاسا ؟

.....

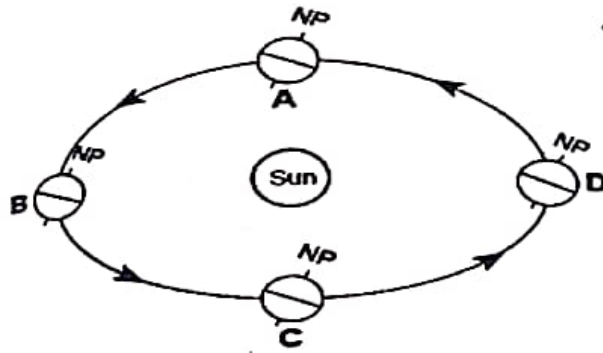
ج. تنبأ أي الاسطح سيكون قطعة خشب ؟ مع تفسير الإجابة ؟

.....

التفسير.....

٢/

السؤال التاسع :



- المخطط المقابل يوضح أحد حركات الأرض .

أ. الظاهرة الناتجة من هذه الحركة هي :

خسوف القمر

فصول السنة

المد و الجزر

الليل و النهار

[1]

ب. يوضح الجدول الاتي أوقات الشروق و الغروب في إحدى المدن العربية

التاريخ	شروق الشمس	غروب الشمس
1 يونيو	5:20	18:56
10 يونيو	5:20	19:00
18 يونيو	5:21	19:02
30 يونيو	5:23	19:04

١- الفصل الذي سيكون في هذه المدينة هو

صيف  شتاء ( ظلل الإجابة الصحيحة )

مع تفسير الإجابة ؟

[1]

.....

٢- تنبأ باسم الفصل الذي سيكون في هذه المدينة بعد 7 أشهر من شهر يونيو ؟

[1]

.....