

تم تحميل هذا الملف من موقع المناهج العُمانية



*للحصول على أوراق عمل لجميع الصفوف وجميع المواد اضغط هنا

<https://almanahj.com/om>

* للحصول على أوراق عمل لجميع مواد الصف الخامس اضغط هنا

<https://almanahj.com/om/5>

* للحصول على جميع أوراق الصف الخامس في مادة رياضيات ولجميع الفصول, اضغط هنا

<https://almanahj.com/om/5math>

* للحصول على أوراق عمل لجميع مواد الصف الخامس في مادة رياضيات الخاصة بـ الفصل الثاني اضغط هنا

<https://almanahj.com/om/5math2>

* لتحميل كتب جميع المواد في جميع الفصول للـ الصف الخامس اضغط هنا

<https://almanahj.com/om/grade5>

للتحدث إلى بوت على تلغرام: اضغط هنا

https://t.me/omcourse_bot



مراجعة
اختبار الفصل
الدراسي الثاني

1- المقارنة والترتيب والتقريب

1- ضع علامة < أو > لتكون متباينة صحيحة:

$$58 \square 54 \square 56 \square$$

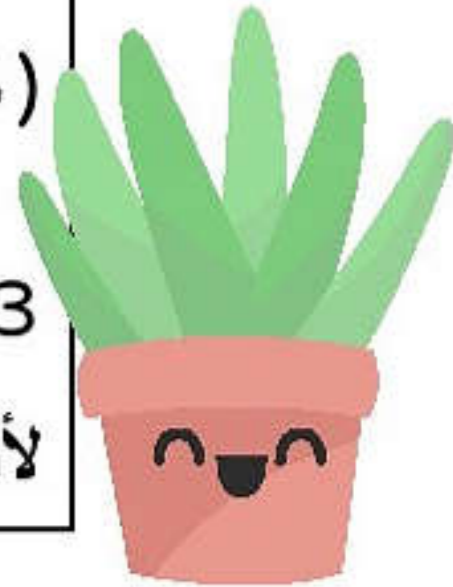
$$136 \square 316 \square 361 \square$$

2- رتب الأعداد التالية ترتيبا تنازليا | تصاعديا:

(٨٦٧، ٧٨٦، ٧٦٨، ٦٧٨، ٨٧٦)

3- قرب العدد ٤٧٥ لأقرب عشرة ----- ،

لأقرب مائة -----



almanahj.com/om

2- الضرب ب 10

أكمل الناقص:

$$450 = \text{---} \times 45 \quad \square$$

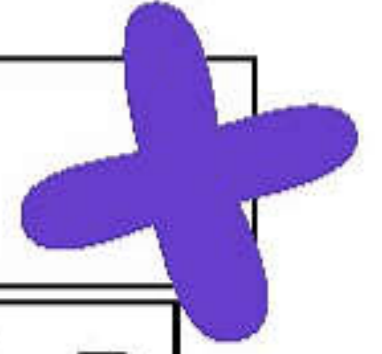
$$730 = 10 \times \text{---} \quad \square$$

$$\text{---} = 10 \times 7 \quad \square$$



almanahj.com/om

3- الكسور



أكتب الكسر ، ثم أكتب الكسر المكافئ له

■		■
	■	

-1

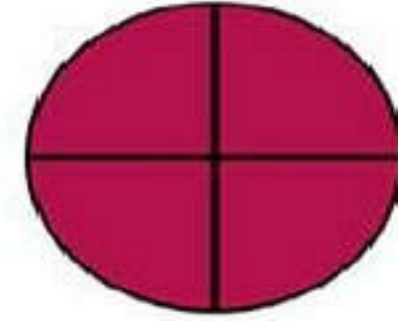
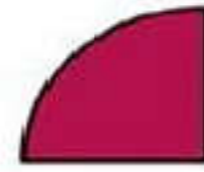
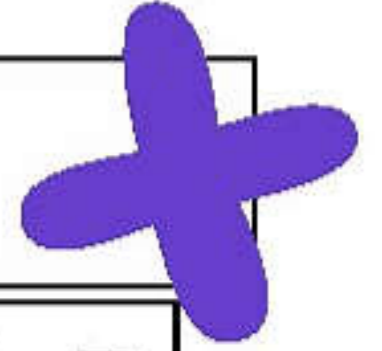


-2



almanahj.com/om

3- الكسور



-1

أكتب العدد الكسري

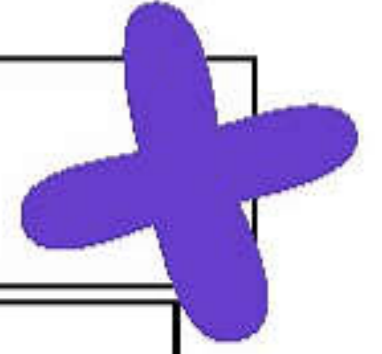
أكتب العدد الكسري في تسعة أرباع ؟

كم عدد الأثلاث في $\frac{2}{3}$ ؟

Students, draw anywhere on this slide!

Pear Deck Interactive Slide
Do not remove this bar

3- الكسور



□ عرض المعلم على اللوحة المتباينة التالية
ثلاثة أنصاف خمسة أرباع
فكر سالم وقال إن المتباينة صحيحة.

- هل اجابته صحيحة وضح ذلك؟



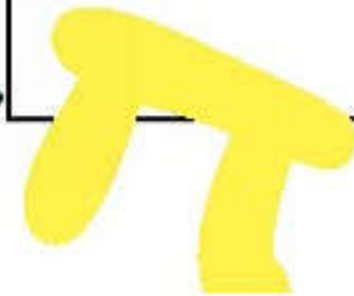
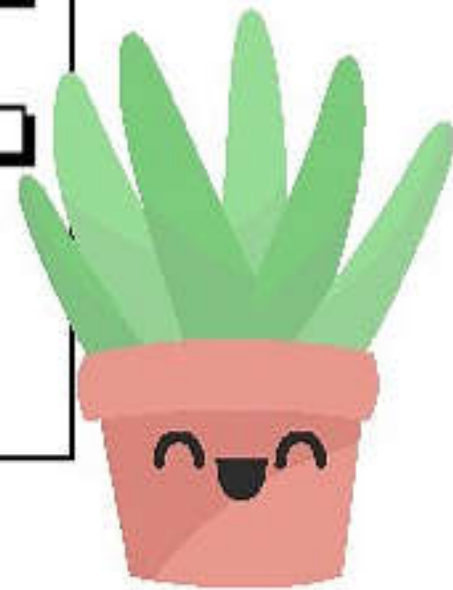
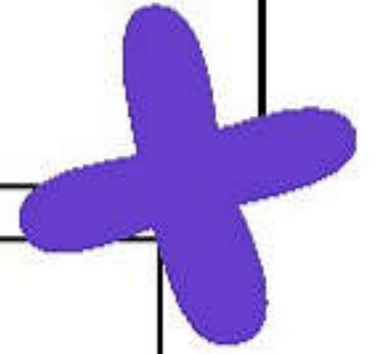
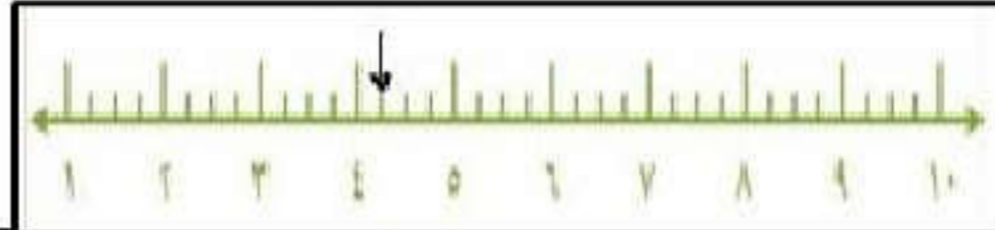
٤- ١٠ الكسور والقسمة

قال أحمد إن $\frac{7}{8}$ ال ٤ ريال أكبر من $\frac{3}{4}$ ال ٢ ريال
- هل إجابة أحمد صحيحة، - فسر إجابتك؟

ما $\frac{3}{4}$ ال ٨؟

أيهما أكبر $\frac{2}{10}$ أم $\frac{2}{8}$ ؟

أكتب العدد الكسري المشار إليه ↓



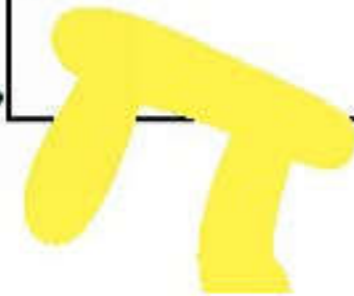
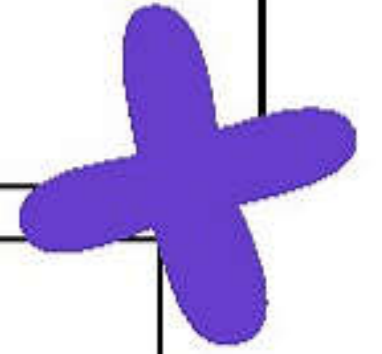
٤- ١٠ الكسور والقسمة

كيس يحتوي على ١٥ قطعة حلوى بحيث يحصل كل شخص من الخمسة .كم عدد الحلوى التي سيحصلون عليها؟ (أكتب الكسر الذي يمثله)

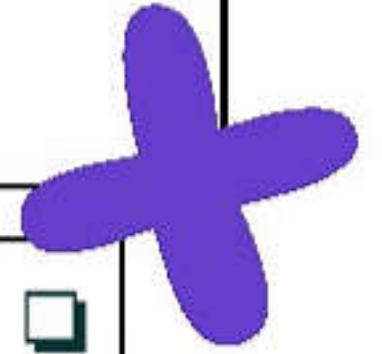
أنا كسر مساوي للنصف ومقامي ضعف ال ٥ فمن أنا؟

(أ) $\frac{2}{4}$ (ب) $\frac{4}{8}$ (ج) $\frac{5}{10}$

أي الكسور لا يمكن تكوينها في المثلث؟



٥- الكسور هي أعداد أيضا



ما نصف العدد ١٥ ؟

كتب أحمد في الدفتر أن نصف العدد ٤٦٩ هو ٢٣٤ .

- هل ما كتبه أحمد صحيح وضح إجابتك؟

إذا قَصَصْتُ وَرَقَةً نِصْفَيْنِ، ثُمَّ قَصَصْتُ كُلَّ وَرَقَةٍ إِلَى نِصْفَيْنِ مُجَدِّدًا، وَأَعَدْتُ الْكُرَّةَ مَرَّةً ثَالِثَةً، فَمَا الْكَسْرُ الَّذِي تَمَثَّلُهُ الْأُورَاقُ الصَّغِيرَةُ بِالنِّسْبَةِ لِلْوَرَقَةِ الْأَسَاسِيَّةِ؟



٦- المزيد من الأضعاف والأنصاف

أكمل:

ضعف العدد ٢٠٠ هو -----

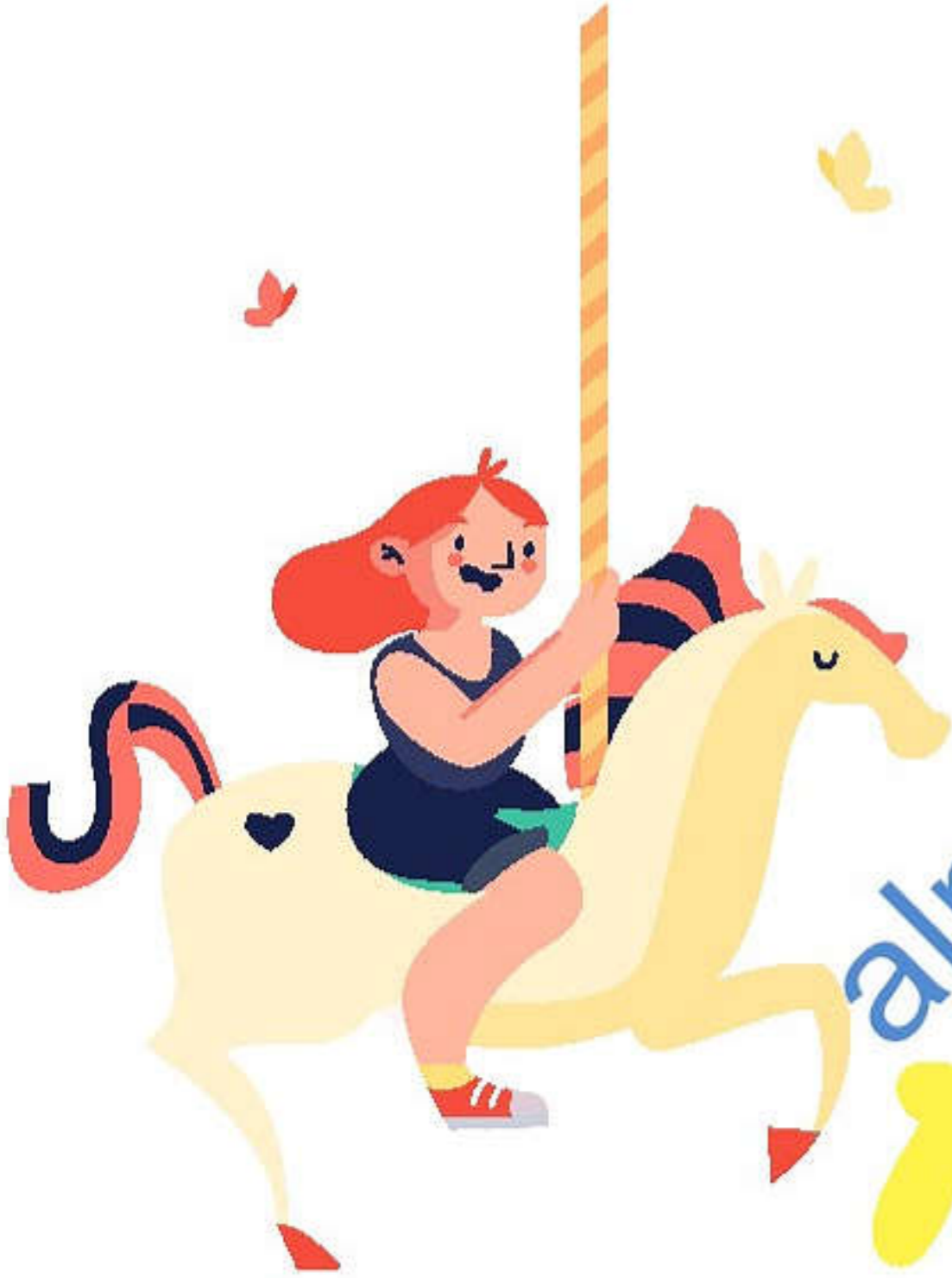
نصف العدد ٣٥ هو -----

ضعف العدد ٥٦ هو -----

----- = ٥٠ × ٧٠

من أكون: أنا عدد نصف العدد ٨ وضعفي

العدد ٣٢ فمن أنا؟



almanahj.com/lom

٦- المزيد من الأضعاف والأنصاف

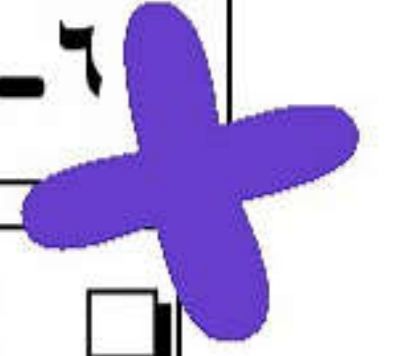
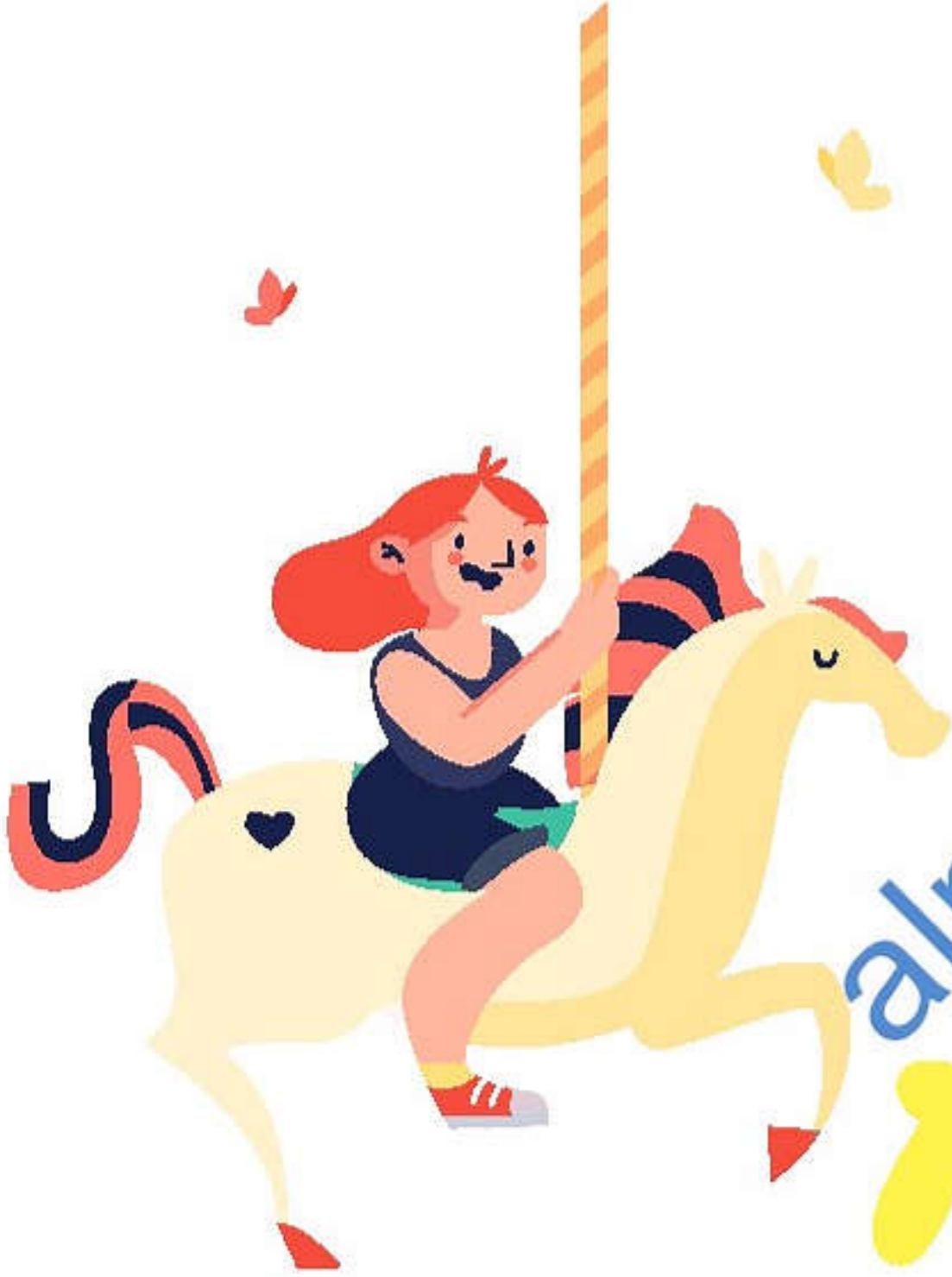
لدى لمار قنينة حليب تكفي

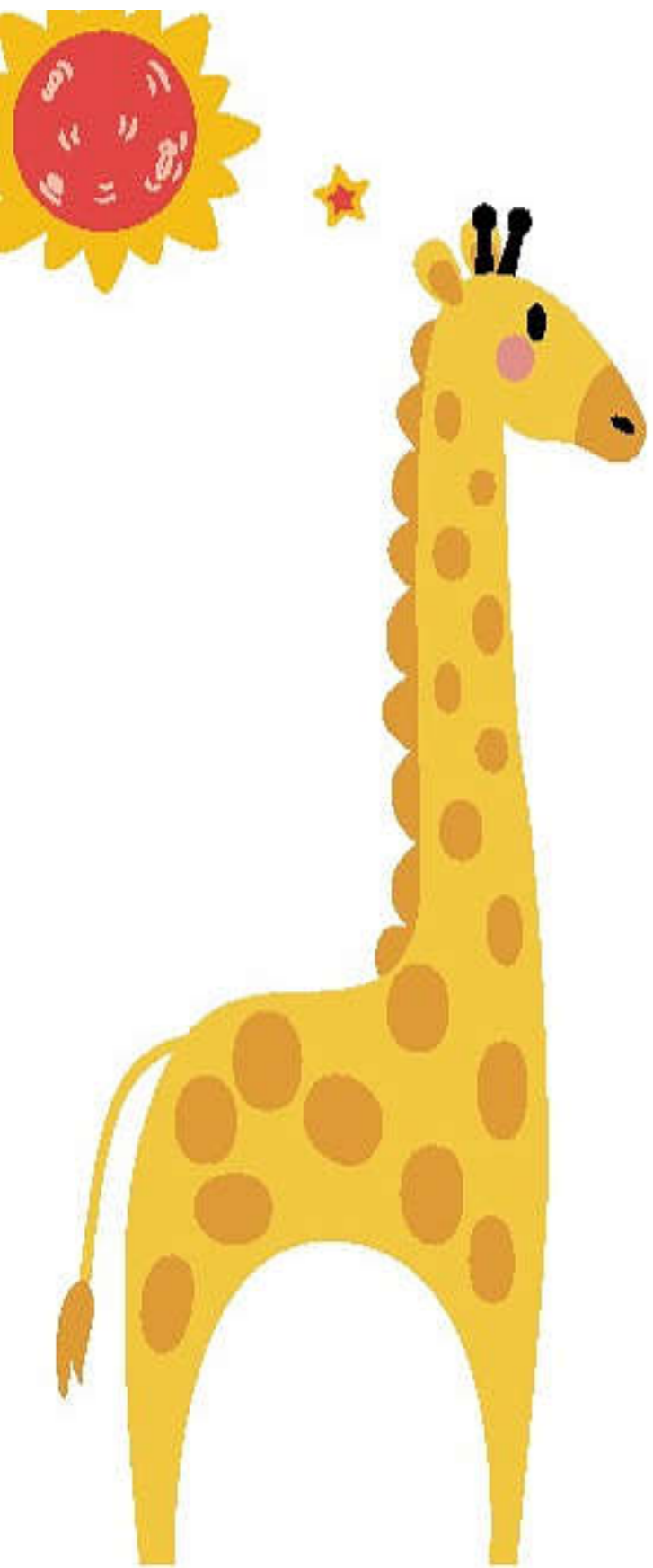
لأعداد ٢٥ كوباً، فكرت قليلاً ثم

قالت إن عدد الأكواب التي يمكن

إعدادها من نصف قنينة هي

- هل ما فكرت به لمار صحيح؟ - فسر إجابتك.





٧- متممات المائة

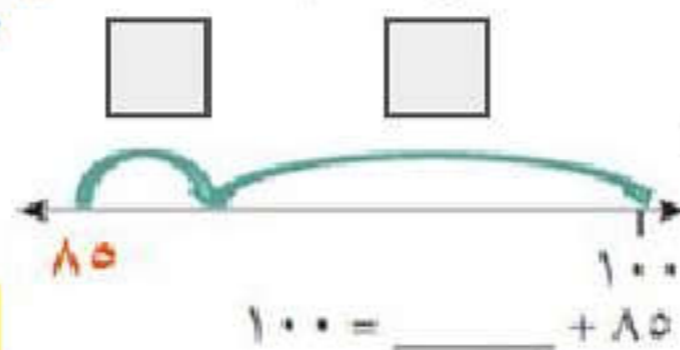
١- باستخدام خط الأفكار أكتب الجملة العددية

المتممة للمائة

$$١٠٠ = \text{-----} + ٦٢ \quad \square$$

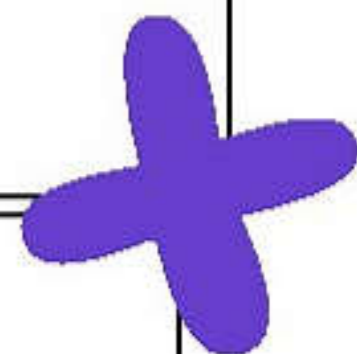
$$١٠٠ = \text{-----} + ٣٩ \quad \square$$

٢- باستخدام خط الأعداد أكتب الجملة



العددية المتممة للمائة

$$١٠٠ = \text{-----} + ٨٥ \quad \square$$



٨- مختارات في الجمع والطرح

1- أوجد الناتج:

$$= ٥٨ + ٣٤ \quad \square$$

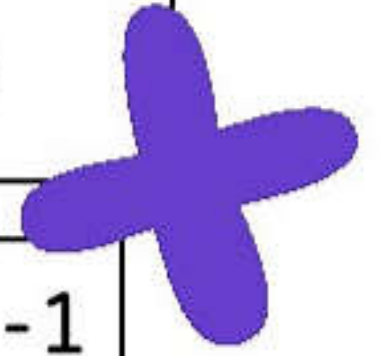
$$= ٦ + ٣٩٧ \quad \square$$

$$= ٤٢ - ٩٨ \quad \square$$

$$= ٩ - ٦٢١ \quad \square$$



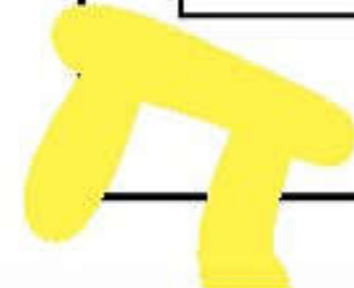
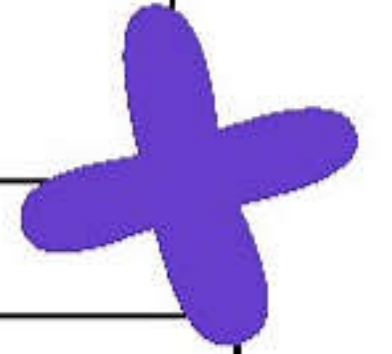
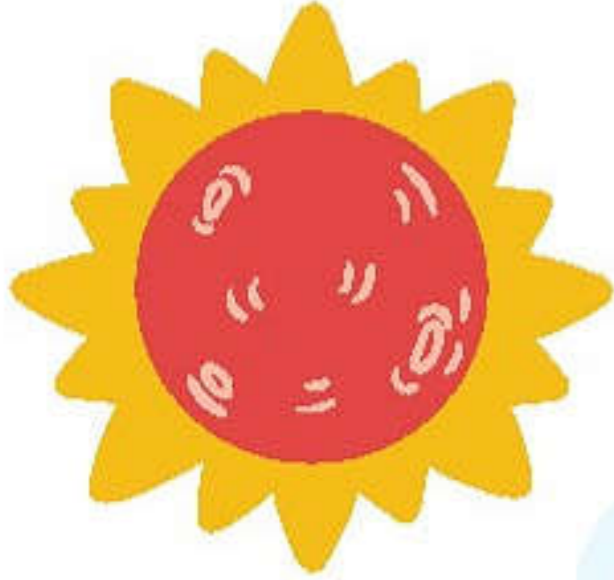
almanahj.com/om



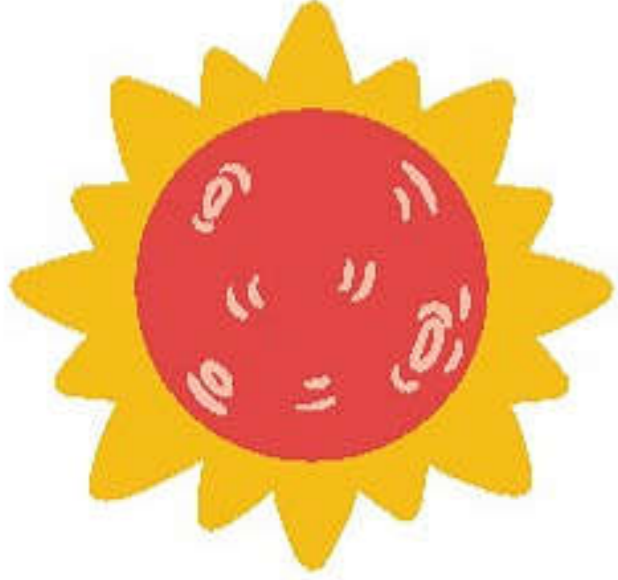
٩- إيجاد ورسم الزوايا

ضع علامة (✓) أمام العبارة الصحيحة

العبارة	صواب	خطأ
ثلاثة أرباع الدورة تساوي ٢٧٠ درجة		
عند الاستدارة ٩ زوايا قائمة فإنها تعادل دورتان وربع		
تشكل زاويتان قائمتان خط مستقيم قياسه ٢٧٠ درجة		



٩ - خطوط التماثل



رسم فهد خطين متماثلين للمربع . هل ما قام به فهد



صحيح ؟

نعم

لا

فسر إجابتك؟ (لأن المربع به ٤ خطوط تماثل لأنه

شكل منتظم ، وأي شكل منتظم تكون عدد أضلاعه

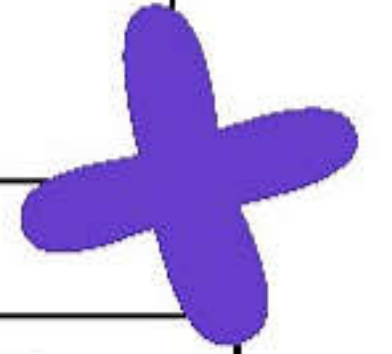
مساوية لخطوط التماثل)

الشكل المنتظم تكون
جميع أضلاعه متساوية
كالمربع ومضلع
الخماسي المنتظم
ومضلع السداسي المنتظم
ومثلث متساوي الأضلاع



مسائل حل المشكلات

- درس الضرب في 10 مسائل الكتاب صفحة 38 و 39
- درس الكسور هي أعداد مسائل الكتاب صفحة 44
- درس الضعف والنصف مسائل الكتاب صفحة 45 و 46
- درس متممات الـ 100 مسائل صفحة 47 و 48 و 49
- درس جمع أم طرح مسائل صفحة 50



almanah.com

