

تم تحميل هذا الملف من موقع المناهج العُمانية



\*للحصول على أوراق عمل لجميع الصفوف وجميع المواد اضغط هنا

<https://almanahj.com/om>

\* للحصول على أوراق عمل لجميع مواد الصف الخامس اضغط هنا

<https://almanahj.com/om/5>

\* للحصول على جميع أوراق الصف الخامس في مادة علوم ولجميع الفصول, اضغط هنا

<https://almanahj.com/om/5science>

\* للحصول على أوراق عمل لجميع مواد الصف الخامس في مادة علوم الخاصة بـ الفصل الأول اضغط هنا

<https://almanahj.com/om/5science1>

\* لتحميل كتب جميع المواد في جميع الفصول للـ الصف الخامس اضغط هنا

<https://almanahj.com/om/grade5>

للتحدث إلى بوت على تلغرام: اضغط هنا

[https://t.me/omcourse\\_bot](https://t.me/omcourse_bot)



المديرية العامة للتربية و التعليم  
محافظة جنوب الباطنة  
امتحان العلوم للصف الخامس  
للعام الدراسي 2018/2019  
الفصل الدراسي الأول - الدور الأول

- عدد صفحات أسئلة الامتحان : (9)

- المادة : العلوم

- الاجابة في الورقة نفسها

- زمن الإجابة: ساعة واحدة

		اسم الطالب
الصف		المدرسة

### السؤال الأول:

أ- الشكل المقابل يوضح أربعة علب في بيئات مختلفة في كل منها عشرة بذور العلب التي ينمو فيها أكبر عدد من البذور هي: (اختر الإجابة الصحيحة) [1]



(4)



(3)



(2)



(1)

ب (4)

أ (2)

د (5)

ج (1)

[2]

ب- اذكر اثنين للظروف الملائمة لعملية إنبات البذور؟

.....-1

.....-2

[1]

ج- هل تنتفخ البذور في العلب رقم (4)؟

لا

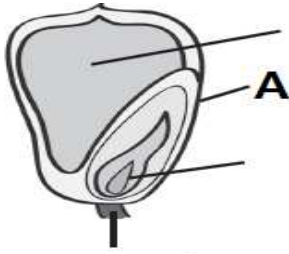
نعم

فسر إجابتك؟

.....  
.....

### السؤال الثاني:

أ- الشكل المقابل يوضح أجزاء البذرة يشير الرمز **A** الموضح على الشكل: [1]  
(اختر الإجابة الصحيحة)



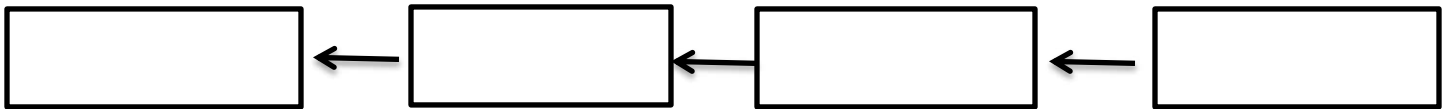
أ) الجنين  
ب) مخزون الغذاء  
ج) غلاف البذرة  
د) النديبة

ب- ما وظيفة مخزون الغذاء؟ [1]

ج- تعد المراحل الآتية مراحل الإنبات في بذرة البازلاء ولكنها موضوعة بترتيب خاطئ:

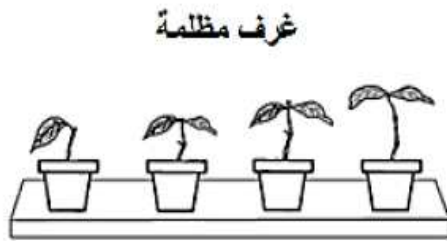
- 1- يبدأ الساق الأول بالنمو.
- 2- تمتص البذرة الماء وتنتفخ.
- 3- ينفلق غلاف البذرة.
- 4- ينمو الجذر الأول.

[2] - رتب تلك المراحل بشكل صحيح بكتابة أرقامها في أماكن الفراغ على المخطط الآتي:

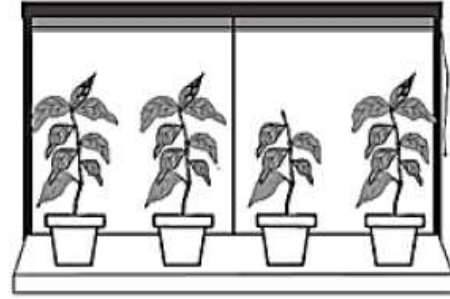


### السؤال الثالث:

أجرى طلاب الصف الخامس استقصاء عن نمو النبات كما يوضحه الشكل الآتي:  
غرفة مضيئة



المجموعة الثانية



المجموعة الأولى

وقاما بسقيها بنفس كمية الماء يوميا وبعد أسبوعين لاحظوا نمو النبات وسجلوا ملاحظاتهم في الجدول الآتي:

المجموعة الثانية	المجموعة الأولى	
صفراء	خضراء	الأوراق
أصفر - ذابل	أخضر - قوي	الساق
(8 cm)	(30 cm)	متوسط طول النبات (cm)

أ- ما العامل الذي تم اختباره في هذا الاستقصاء؟ [1]

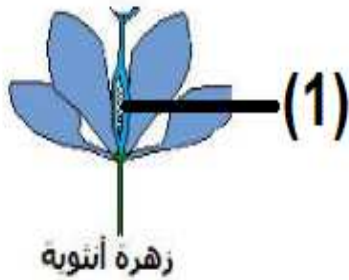
.....

ب- في أي من المجموعتين نما النبات بشكل أفضل؟ [1]

.....

### السؤال الرابع :

نبات النخيل له نوعان من الزهور زهرة أنثى و زهرة ذكر ، تتكون الزهرة الأنثى من أجزاء مؤنثة فقط يوضح الشكل المقابل صورة لزهرة أنثى :



أ- ماهي الأجزاء الموجودة في الزهرة الأنثى :- [1]  
(أختار الأجابة الصحيحة)

(ب) القلم والميسم والمبيض

(أ) المتك و الخيط والمبيض

(د) المتك و القلم و المبيض

(ج) المبيض و الميسم والخيط

ب- ماذا تتوقع أن يحدث عند إزالة الجزء المشار إليه بالرقم (1)

ج- أكمل العبارة الأتية :- [1]

الجزء الذي يحتضن البويضات في الزهرة هو .....

### السؤال الخامس :-

أ- أرسم خطأ لتوصيل طريقة الانتشار بالبذور الصحيحة [2]

نوع البذرة

طريقة توصيل



الحيوان



الرياح



الماء



انفجار الثمرة

ب- هل تحتوي بذرة جوز الهند على طبقة اسفنجية [1]

لا  نعم

فسر ذلك:

ج- تنتشر بذور البازلاء عن طريق :- [1] (أختار الأجابة الصحيحة)

(أ) الرياح (ب) الانفجار

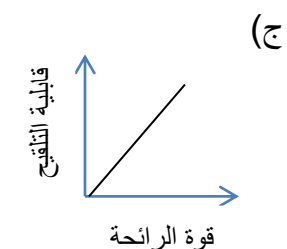
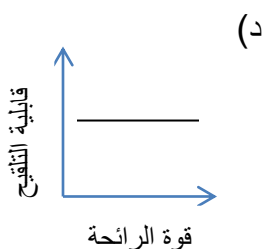
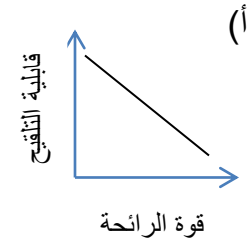
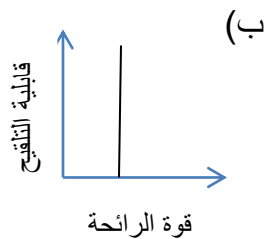
(ج) الماء (د) الحيوان

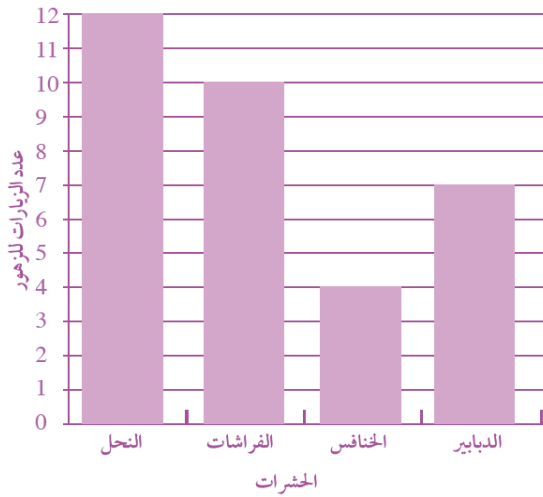
### السؤال السادس :-

أ- ضع علامة صح أمام كل عبارة من العبارات من الجدول : [2]

م	العبارة	صواب	خطأ
1	التلقيح هو نقل الحبوب اللقاح إلى ميسم الزهرة		
2	الأزهار التي يتم التلقيحها بواسطة الحشرات تكون غير زاهية الألوان		
3	الأزهار التي يتم التلقيحها بواسطة الرياح تكون غير زاهية الألوان		
4	من طرق حمل حبوب اللقاح من السداة إلى الميسم بواسطة الرياح		

ب- المنحنى الذي يمثل العلاقة بين قابلية التلقيح و قوة الرائحة هو .. (أختار الأجابة الصحيحة) [1]





ج- ادرس التمثيل البياني المقابل وأجب عن الأسئلة الآتية: [2]

1- ما الحشرات الأكثر وقوفا على الأزهار؟

.....

2- كم مرة وقفت الفراشات على الأزهار؟

.....

د- أكمل: [1]

- يبدأ النبات دورة حياته كبذرة وتنبت البذرة وتنمو لتصبح.....

السؤال السابع :-

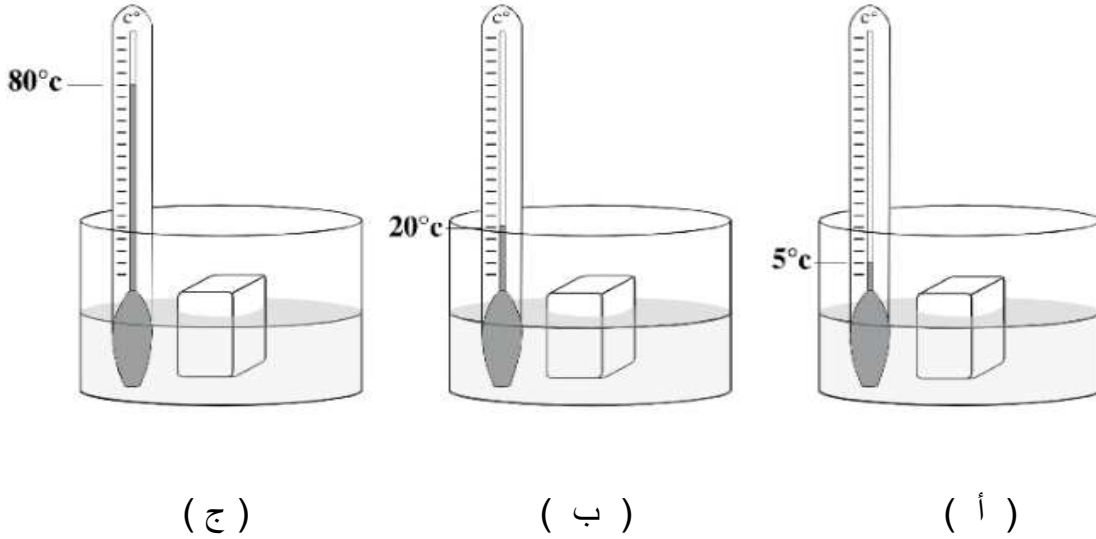
أ- صنف المواد الآتية حسب حالتها ( صلبة - سائلة - غازية ) [ 3 ]

ثلج - ماء - رمل - عصير - هواء - بخار الماء

غاز	سائل	صلب



ب- وضع الطلاب على الطاولة ثلاثة أوعية متشابهة في الحجم والشكل وملؤها بكميات متساوية من الماء ودرجة حرارة الماء في كل وعاء كانت مختلفة، بعد ذلك وضعوا في كل وعاء قطعة جليد بنفس الحجم.



- 1- ما اسم العملية التي سيمر بها الجليد: (أ) تجمد  
 (ب) انصهار  
 (ج) تبخر  
 (د) تكثف
- أختر الإجابة الصحيحة [1]

2- في أي وعاء ستحدث العملية بأكثر سرعة؟ فسر إجابتك. [2]

.....  
 .....

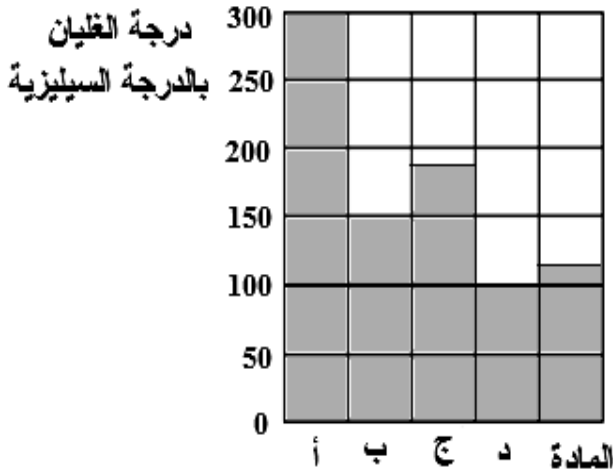
3- أكمل:- [1]

- التدرج المستخدم لقياس درجات الحرارة هو.....

### السؤال الثامن:-

- يمثل المخطط البياني المقابل درجة غليان بعض المواد:

أ- ما هي درجة غليان المادة (أ) [1]  
..... (أكمل)



ب- تعرف عملية تحول السائل إلى غاز: [1]

(أ) التبخر (ب) التجمد  
(ج) الانصهار (د) التكثيف

ج- أكمل:

1- درجة غليان الماء النقي هي..... [1]

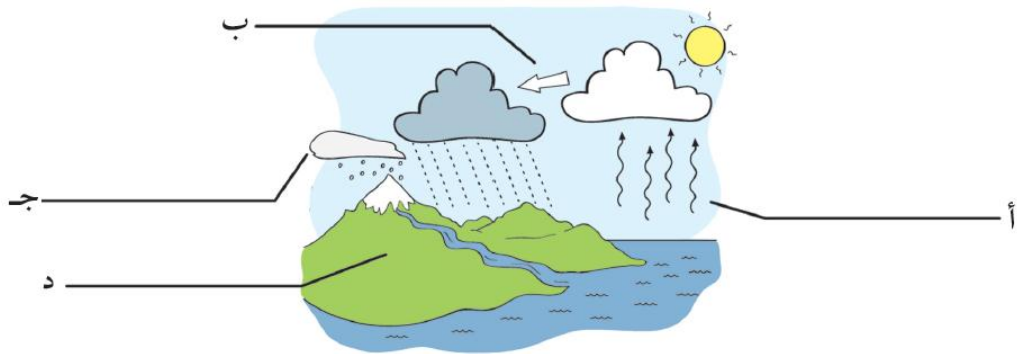
2- درجة إنصهار الثلج هي..... [1]

### السؤال التاسع:-

الشكل التالي يمثل مخطط دورة الماء :

أ- إملأ الفراغات في الرسم باستخدام الكلمات التالية: [2]

التبخر – التكثيف – الانصهار – التجمد



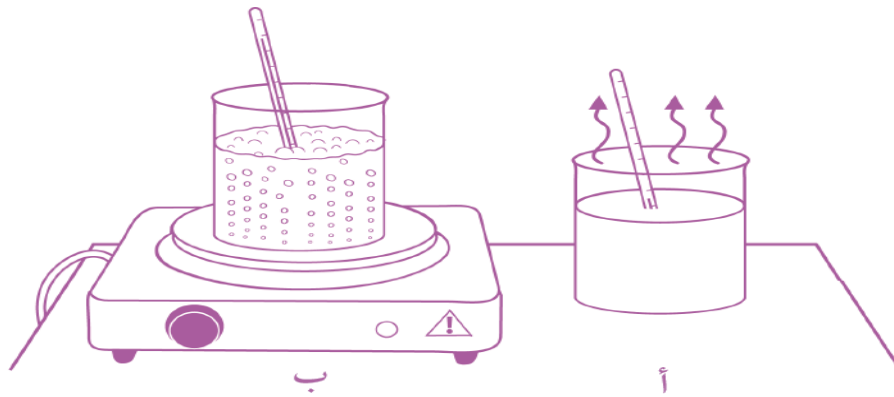
ب- أي من العمليات التي تحدث في دورة الماء تحدث في الثلجة: [1]

(أ) أ (ب) ب

(ج) ج (د) د

### السؤال العاشر:-

أ- أنظر إلى صورتَي الكأسي الموجودتين على الطاولة



1- اي الصور تعبر عن الغليان؟ .....

2- ما العملية التي تعبر عنها الصورة الأخرى؟ .....

3- أذكر طريقة واحدة لتجفيف الملابس؟ .....

<<< أنتهت الأسئلة >>>

## نموذج الإجابة

الوحدة	موضوع الدرس	مستوى التعلم	رقم الهدف	معلومات أخرى	رقم	الإجابة	المفردة	رقم السؤال
1	استقصاء عملية الإنبات	تطبيق	5Ep3	1=الإجابة صحيحة 0=الإجابة خاطئة	1	ج	أ	
1	استقصاء عملية الإنبات	معرفة	5Bp4	2=اجابتين صحيحتين 1=اجابة واحدة صحيحة 0=الاجابتين خاطئتين	2	الدفء الماء	ب	1
1	البذور	تطبيق	5Eo7	1=الإجابة صحيحة 0=الإجابة خاطئة	1	لا بسبب عدم وجود الماء	ج	
1	البذور	معرفة	5Bp2	1=الإجابة صحيحة 0=الإجابة خاطئة	1	غلاف البذرة	أ	2
1	البذور	معرفي	5Eo8	1=الإجابة صحيحة 0=الإجابة خاطئة	1	يمنح البذرة الطاقة	ب	
1	كيف تنمو البذور	تطبيق	5Eo1	1=الإجابة صحيحة 0=الإجابة خاطئة	1	1-4-3-2	ج	
1	النبات و الضوء	استدلال	5Bp4	1=الإجابة صحيحة 0=الإجابة خاطئة	1	الضوء أو شدة الأضاءة	أ	3
1	النبات والضوء	استدلال	5Eo6	1=الإجابة صحيحة 0=الإجابة خاطئة	1	المجموعة الأولى -الأوراق خضراء- الساق أخضر قوي- متوسط الطول 30 سم	ب	
2	أجزاء الزهرة	تطبيق	5Bp6	1=الإجابة صحيحة 0=الإجابة خاطئة	1	القلم والميسم والمبيض	أ	4
2	أجزاء الزهرة	معرفة	5Eo8	1=الإجابة صحيحة 0=الإجابة خاطئة	1	المبيض	ب	
2	التلقيح	استدلال	5Bp6	1=الإجابة صحيحة 0=الإجابة خاطئة	1	لا يحدث تلقيح أو لا تتكون ثمرة	ج	
2	كيف تنتشر البذور	تطبيق	5Bp3	2=جميع الاجابات صحيحة 1=اجابتين صحيحتين 0=الإجابة خاطئة	2		أ	5
2	طرق أخرى لانتشار البذور	استدلال	5Ep1	1=الإجابة صحيحة 0=الإجابة خاطئة	1	تساعد على الطفو	ب	

2	طرق اخرى لانتشار البذور	معرفة	5Bp3	1=الاجابة صحيحة 0=الاجابة خاطئة	1	الانفجار	ج	6												
2	التلقيح	معرفة	5Bp5	2= جميع الاجابات صحيحة 1=اجابتين صحيحتين 0=الاجابة خاطئة	2	1- صح 2- خطأ 3- صح 4- صح	أ													
2	التلقيح	استدلال	5Eo7	1=الاجابة صحيحة 0=الاجابة خاطئة	1	ج	ب													
2	التلقيح	تطبيق	5Bp6	2= اجابتين صحيحتين 1=اجابة واحدة صحيحة 0=الاجابتين خاطئتين	2	1- النحل 2- 10	ج													
2	دورة حياة النبات	معرفة	5Bp7	1=الاجابة صحيحة 0=الاجابة خاطئة	1	نبات جديد	د													
3	حالات المادة	تطبيق	5Ep4	3=جميع الاجابات صحيحة 2= عمودين صحيحين 1= عمود واحد صحيح 0= جميع الاجابة خاطئة	3	<table border="1"> <tr> <td>غاز</td> <td>سائل</td> <td>صلب</td> </tr> <tr> <td>هواء</td> <td>ماء</td> <td>ثلج</td> </tr> <tr> <td>بخار</td> <td>عص</td> <td>رمل</td> </tr> <tr> <td>الماء</td> <td>ير</td> <td></td> </tr> </table>	غاز	سائل	صلب	هواء	ماء	ثلج	بخار	عص	رمل	الماء	ير		أ	7
غاز	سائل	صلب																		
هواء	ماء	ثلج																		
بخار	عص	رمل																		
الماء	ير																			
3	الانصهار	تطبيق	5Cs4	1=الاجابة صحيحة 0=الاجابة خاطئة	1	انصهار	ب 1													
3	الانصهار	استدلال	5Eo2	2=الاجابة صحيحة 0=الاجابة خاطئة	2	ج، لان درجة حرارة الماء أعلى	ب 2													
3	من مخترع درجة الحرارة	معرفة	5Ep1	1=الاجابة صحيحة 0=الاجابة خاطئة	1	سيليزيوس أو الحرارة المئوية	ج													
3	الغليان	تطبيق	5Cs1	1=الاجابة صحيحة 0=الاجابة خاطئة	1	180c°	أ													
3	التبخر	معرفة	5Eo8	1=الاجابة صحيحة 0=الاجابة خاطئة	1	التبخر	ب	8												
3	الغليان الانصهار	معرفة	5Cs4	2= اجابتين صحيحتين 1=اجابة واحدة صحيحة 0=الاجابتين خاطئتين	2	1- 100c° 2- 0c°	ج													
3	دورة الماء	معرفة	5Cs7	2= جميع الاجابة صحيحة 1= اجابتين أو ثلاث اجابات صحيحة 0=اجابة أو جميعها خطأ	2	أ- تبخر ب- تكثف ج- تجمد د- إنصهار	أ													
3	دورة الماء	استدلال	5Eo9	1=الاجابة صحيحة 0=الاجابة خاطئة	1	ج	ب	9												

3	الغليان	تطبيق	5Eo2	الاجابة صحيحة =1 الاجابة خاطئة =0	1	ب	1 أ	10
3	الغليان	تطبيق	5Eo8	الاجابة صحيحة =1 الاجابة خاطئة =0	1	تبخر	2 أ	
3	التبخر	معرفة	5Ep2	الاجابة صحيحة =1 الاجابة خاطئة =0	1	الشمس أو مجففة الملابس	3 أ	