

تم تحميل هذا الملف من موقع المناهج العُمانية



*للحصول على أوراق عمل لجميع الصفوف وجميع المواد اضغط هنا

<https://almanahj.com/om>

* للحصول على أوراق عمل لجميع مواد الصف الخامس اضغط هنا

<https://almanahj.com/om/5>

* للحصول على جميع أوراق الصف الخامس في مادة علوم ولجميع الفصول, اضغط هنا

<https://almanahj.com/om/5science>

* للحصول على أوراق عمل لجميع مواد الصف الخامس في مادة علوم الخاصة بـ الفصل الأول اضغط هنا

<https://almanahj.com/om/5science1>

* لتحميل كتب جميع المواد في جميع الفصول للـ الصف الخامس اضغط هنا

<https://almanahj.com/om/grade5>

* لتحميل جميع ملفات المدرس عمر العزري اضغط هنا

للتحدث إلى بوت على تلغرام: اضغط هنا

https://t.me/omcourse_bot



امتحان مادة العلوم للسف الخامس

للعام الدراسي ١٤٣٩ / ١٤٤٠ هـ - ٢٠١٨ / ٢٠١٩ م
التجريبي- الفصل الدراسي الأول

السؤال	الدرجة		التوقيع بالاسم
	بالأرقام	بالحروف	
1			
2			
3			
4			
5			
6			
7			
8			
9			
10			
المجموع			مراجعة الجمع
المجموع الكلي			جمعه

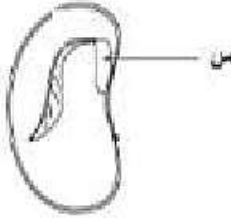
- زمن الامتحان: ساعة واحدة.
- الإجابة في دفتر نفسه.
- الدرجة الكلية للامتحان: ٤٠ درجة.
- عدد صفحات أسئلة الامتحان: (١٠).
- يسمح باستخدام: المسطرة، المنقلة،
- لا يسمح باستخدام: الآلة الحاسبة.

- اقرأ التعليمات الآتية في البداية:
- أجب عن جميع الأسئلة.
- وضح كل خطوات حلك في دفتر الأسئلة.
- درجة كل سؤال أو جزء من السؤال مكتوبة في اليسار في

امتحان مادة: العلوم- الصف: الخامس
التجريبي - الفصل الدراسي الأول - العام الدراسي ٢٠١٨/٢٠١٩ م

السؤال الأول:

1



أ. الشكل المقابل يوضح بذرة الفول.
إلى ماذا يشير الرمز (س) الموضح على الشكل؟
(ظلل الدائرة المرسومة بجوار الإجابة الصحيحة)

- الجنين الندبة
 مخزون الغذاء غلاف البذرة

ب. يوضح الجدول الآتي أربع تجارب أجريت لدراسة بعض العوامل المؤثرة في عملية الانبات لعدد ثابت من بذور الفول.

ل	ع	ص	س	التجربة
40	25	20	5	درجة الحرارة
جافة	رطبة	جافة	رطبة	حالة التربة

1

١. في أي تجربة من الجدول السابق ينبت أكبر عدد من البذور؟

1

٢. أذكر عاملاً آخر غير الرطوبة والدفء يؤثر في إنبات البذور.

1

٣. هل يتأخر إنبات بعض البذور في فصل الشتاء؟

(ظلل الدائرة المرسومة بجوار الإجابة الصحيحة)

- نعم لا

فسر اجابتك؟

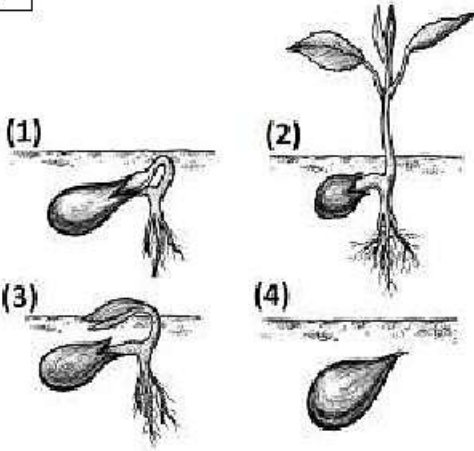
1

٤. من أين تحصل البذور على الطاقة اللازمة للإنبات؟

امتحان مادة: العلوم- الصف: الخامس
التجريبي - الفصل الدراسي الأول - العام الدراسي ٢٠١٨/٢٠١٩ م

السؤال الثاني:

1



أ. الترتيب الصحيح لمراحل إنبات البذرة خلال دورة حياة النبات الموضح في الشكل المقابل هو:
(ظلل الدائرة المرسومة بجوار الإجابة الصحيحة)

- 2،4،3،1 4،3،2،1
1،4،2،3 2،3،1،4

1

ب. ماذا يحدث للبذرة بعد عملية الإنبات؟

.....

ج. ضع علامة (✓) أمام العبارة الصحيحة وعلامة (X) أمام العبارة الخاطئة في الجدول التالي:

الإجابة	العبارة
	تمتص البذور الماء للبدء بعملية الإنبات.
	نمو الجذر الأول متجها إلى الأعلى، ويتبعه الساق الأول متجها إلى الأسفل.

امتحان مادة: العلوم- الصف: الخامس
التجريبي - الفصل الدراسي الأول - العام الدراسي ٢٠١٨/٢٠١٩ م

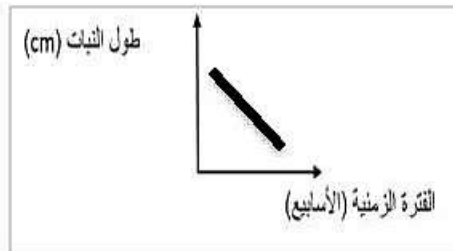
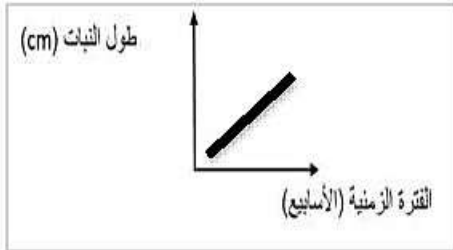
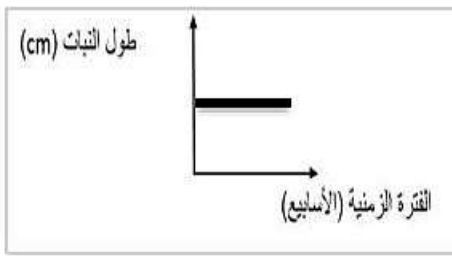
السؤال الثالث:

أجرى طلاب الصف الخامس استقصاء لدراسة تأثير الضوء على نمو النباتات.

أ. صل بخط بين النبات والتمثيل البياني الذي يمثل العلاقة بين طول النبات والفترة الزمنية بالأسابيع في حال استمر الطلبة بسقي النباتين بشكل يومي ولاحظوا نمو النبات بعد أسبوعين.

1

التمثيل البياني



النبات



النبات (١)



النبات (٢)

ب. أي النباتين سينمو بصورة أفضل؟

(ظلل الدائرة المرسومة بجوار الإجابة الصحيحة)

الثاني

الأول

فسر إجابتك؟

.....

امتحان مادة: العلوم- الصف: الخامس
التجريبي -الفصل الدراسي الأول -العام الدراسي ٢٠١٨/٢٠١٩ م

السؤال الرابع:

1

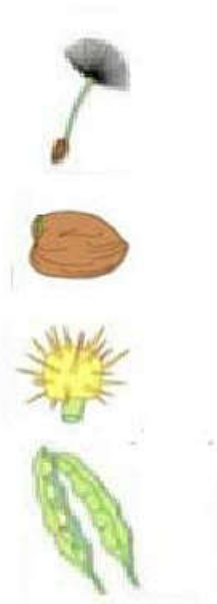
أ. توجد أعضاء التذكير والتأنيث في:

(ظلل الدائرة المرسومة بجوار الإجابة الصحيحة).

- الزهرة الورقة
 الساق الجذور

2

ب. صل بخط بين البذور وطرق انتشارها:



الانفلاق

الرياح

الحيوانات

1

ج. أذكر وظيفة غلاف الثمرة.

امتحان مادة: العلوم- الصف: الخامس

التجريبي - الفصل الدراسي الأول - العام الدراسي ٢٠١٨/٢٠١٩ م

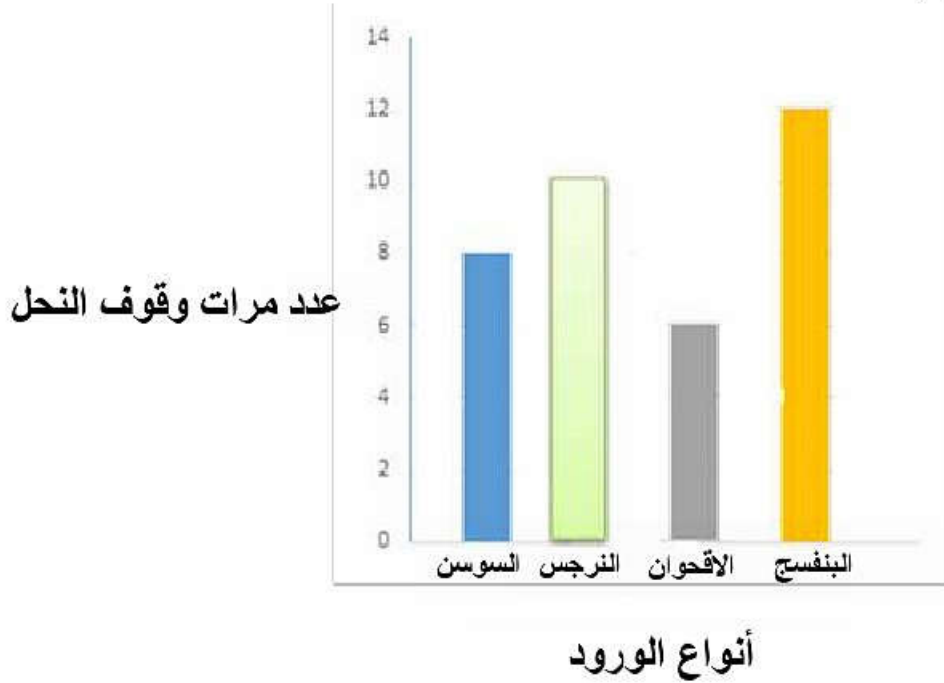
السؤال الخامس:

2

أ. أكمل:

- الزهور ذات الألوان الزاهية يتم تلقيحها بواسطة
- الزهور التي ليس بها ألوان تلقح بواسطة

ب. المخطط الذي أمامك يوضح العلاقة بين عدد مرات وقوف النحل ومجموعة من الورد:



1

ما الورد التي يقف عليها النحل بشكل أكبر؟

(ظلل الدائرة المرسومة بجوار الإجابة الصحيحة).

- البنفسج الاقحوان
 الفرّجس السوسن

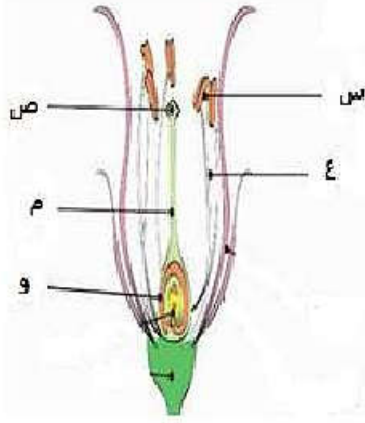
1

ج. ماذا يحدث للزهور إذا لم تزورها الحشرات؟

امتحان مادة: العلوم- الصف: الخامس
التجريبي - الفصل الدراسي الأول - العام الدراسي ٢٠١٨/٢٠١٩ م

السؤال السادس:

1



أ. في الشكل المقابل يشار إلى مكونات عضو التأنيث في الزهرة بالرموز:

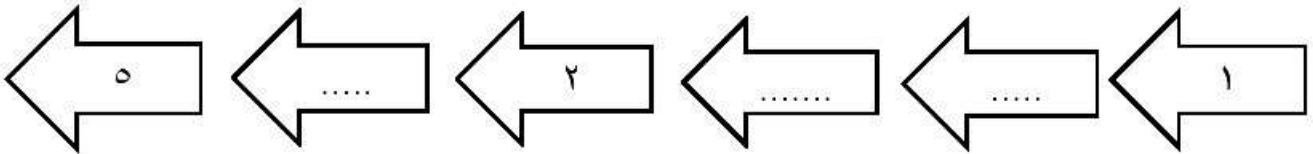
(ظلل الدائرة المرسومة بجوار الإجابة الصحيحة)

- س، ع، م ○ ص، م، و
○ ع، ص ○ م، س

2

ب. استخدم الأرقام الموجودة في الصندوق لإكمال الأسهم حسب الترتيب الصحيح:

١- الإخصاب ٢- الإنبات ٣- النمو ٤- نثر البذور ٥- التلقيح ٦- إنتاج البذور



1

ج. ما إذا تتوقع أن تكون صفة الأزهار التي يتم تلقيحها من حشرة الفراشة؟

السؤال السابع:

1

أ. العملية التي يتحول فيها السائل الى غاز هي:

(ظلل الدائرة المرسومة بجوار الإجابة الصحيحة)

التبريد الانصهار

الغليان التبخر

ب. يريد فارس أن يزرع بعض الزهور، ولكنه لا يستطيع أن يرويها كل يوم، أي إناء سيختاره فارس للزراعة؟

1

(ظلل الدائرة المرسومة أسفل الإناء الذي ستختاره)



فسر إجابتك

ج. ضع علامة (✓) أمام العبارة الصحيحة وعلامة (X) أمام العبارة الخاطئة في الجدول التالي:

2

الإجابة	العبارة
	تتبخر السوائل بسرعة عندما يتحرك الهواء
	يتبخر الماء في الأجواء الدافئة أكثر من الأجواء الباردة
	تؤدي التغييرات في درجة الحرارة الى زيادة سرعة تبخر الماء فقط
	يساعد التبريد في زيادة سرعة التبخر

السؤال الثامن:

في أحد أيام الصيف الحارة سبح مروان في البحر، وبعد أن خرج مروان من البحر جلس عدة دقائق تحت أشعة الشمس، وعندها انتبه إلى أن طبقة من الملح تكونت على جلده.

أ. طبقة الملح تكونت بسبب:

1

(ظلل الدائرة المرسومة بجوار الإجابة الصحيحة)

- تبخر مياه البحر التي كانت على الجلد. تكثف مياه البحر التي كانت على الجلد.
- انصهار الملح الذي كان على الجلد. ذوبان الملح الذي كان على الجلد.

2

ب. أكمل الرسم الآتي باختيار أحد الكلمات المناسبة التي في الصندوق:

أمطار بخار الماء تبخير تكثيف



ج. أخرج عبد الله زجاجة بيبسي من الثلاجة ووضعها على الطاولة في حديقة البيت، بعد مرور فترة زمنية، لاحظ عبدالله وجود قطرات ماء على سطح زجاجة البيبسي.

1

١- ما هو مصدر قطرات الماء التي تجمعت على السطح الخارجي لزجاجة البيبسي؟

(ظلل الدائرة المرسومة بجوار الإجابة الصحيحة)

- بخار الماء الذي في الهواء. بخار الماء الذي في القتينة.

1

٢- ما اسم العملية التي تشكلت خلالها قطرات الماء؟

٣- تنبأ بما سيحدث لقطرات الماء التي تجمعت على زجاجة البيبسي لو تركتها لمدة يوم

1

كامل في حديقة البيت.

امتحان مادة: العلوم- الصف: الخامس

التجريبي - الفصل الدراسي الأول - العام الدراسي ٢٠١٨/٢٠١٩ م

السؤال التاسع:

قامت سعاد بإذابة 80 g من الملح في 150 ml من الماء، ثم تركت محلول الملح لمدة ثلاثة أيام في مكان دافئ.

1

أ. لماذا تركت سعاد الوعاء لمدة ثلاثة أيام في مكان دافئ؟

.....

1

ب. تنبأ بما يمكن أن تجده سعاد في الإناء بعد انتهاء الأيام الثلاثة.

.....

1

ج. اقترح طريقة للحصول على نتائج أسرع لتبخر الماء.

.....

د. ماذا تتوقع أن يحدث لسرعة تبخر محلول الملح لو وضعته لمدة ثلاثة أيام في مكان بارد.

1

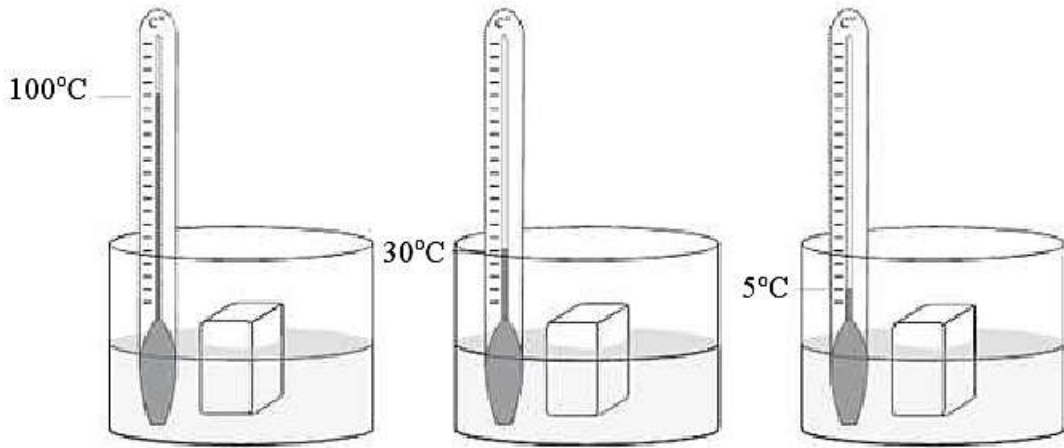
.....

امتحان مادة: العلوم- الصف: الخامس

التجريبي - الفصل الدراسي الأول - العام الدراسي ٢٠١٨/٢٠١٩ م

السؤال العاشر:

أجرى عزان وسالم تجربةً حيث قاموا بوضع ثلاثة أوعية متشابهة تمامًا في الحجم والشكل على الطاولة وملاها بكمياتٍ متساوية من الماء، يَظْهَرُ في الرَّسْمِ التَّوضِيحِيّ درجة حرارة الماء في كل وعاء وكانت مختلفة، بَعْدَ ذلك وضعوا في كل وعاء قطعة جليد بنفس الحجم.



الوعاء "ج"

الوعاء "ب"

الوعاء "أ"

1

أ. ما اسم العملية التي سيمر بها الجليد؟

- تجمد
 انصهار
 تكثف
 تبخر

1

ب. في أي وعاء ستحدث العملية بأكبر سرعة؟

.....

1

ج. في أي إناء ستكون كمية تبخر الماء أقل؟

.....

انتهت الأسئلة مع الدعاء للجميع بالتوفيق والنجاح.

(١)

نموذج إجابة امتحان مادة العلوم للصف الخامس – التجريبي- الفصل الدراسي الأول –العام الدراسي ٢٠١٨ / ٢٠١٩ م



الوحدة	الموضوع	مستوى التعلم	رقم الهدف	معلومات أخرى	الدرجة	الإجابة	المفردة	رقم السؤال			
الأولى	البذور	معرفة	5Bp2	- أكثر من إجابة واحدة صفر. - قبول أي إشارة تثل على الإجابة الصحيحة.	1	الجنين	أ	الأول			
الأولى	استقصاء عملية الإنبات	تطبيق	5Bp4	قبول أي إشارة تثل على الإجابة الصحيحة.	1	التجربة (ع)	ب-١				
الأولى	استقصاء عملية الإنبات	تطبيق	5Bp4	يمكن قبول الإجابة: الأكسجين	1	الهواء	ب-٢				
الأولى	استقصاء عملية الإنبات	تطبيق	5Bp4	- درجة: عن الاختيار والتفسير. - يمكن قبول الإجابة: بسبب قلة الحرارة	1	نعم بسبب انخفاض درجة الحرارة	ب-٣				
الأولى	كيف تنمو البذور	معرفة	5Bp4	- يمكن قبول الإجابة: الغناء	1	من مخزون الغناء	ب-٤				
الأولى	كيف تنمو البذور	تطبيق	5B01	- قبول أي إشارة تثل على الإجابة الصحيحة - يمكن قبول الإجابة: تذبذب أو يصغر حجمها - أي إجابة تعطي نفس المعنى.	1	2،3،1،4	أ				
الأولى	كيف تنمو البذور	معرفة	5Bp4		1	تذبذب ويصغر حجمها	ب				
الأولى	كيف تنمو البذور	معرفة	5Bp4	لكل إجابة صحيحة درجة	2	<table border="1" style="margin-left: auto; margin-right: auto;"> <tr> <td>الإجابة</td> </tr> <tr> <td>✓</td> </tr> <tr> <td>X</td> </tr> </table>	الإجابة		✓	X	ج
الإجابة											
✓											
X											
								الثاني			

الوحدة	الموضوع	مستوى التعلم	رقم الهدف	معلومات أخرى	الدرجة	الإجابة	المعلومة	رقم السؤال
الأولى	النبات والضوء	استدلال	5B04	- يأخذ الدرجة إذا أجاب إجابة صحيحة كاملة	1		أ	الثالث
الأولى	النبات والضوء	استدلال	5B06	درجة: عن الاختيار والتفسير الصحيح فقط.	1	<p>النبات الثاني</p> <p>التفسير: من الرسم البياني يتضح أن متوسط طول النبات يزداد</p>	ب-1	
الثانية	أجزاء الزهرة	معرفة	5BP6	- أكثر من إجابة واحدة صفر. - قول أي إشارة تكل على الإجابة الصحيحة.	1	الزهرة	أ	
الثانية	كيف تنتشر البذور	تطبيق	5BP3	- لدرجتين: كل الإجابات صحيحة. - درجة: إجابتين صحيحتين. - صفر: إجابة واحدة صحيحة أو جميع الإجابات خطأ.	2		ب	الرابع
الثانية	كيف تنتشر البذور	معرفة	5E01	- أي إجابة تعطي نفس المعنى.	1	حماية البذور	ج	

تابع/ نموذج إجابة امتحان مادة العلوم للصف الخامس – التجريبي - الفصل الدراسي الأول – العام الدراسي ٢٠١٨ / ٢٠١٩ م

الوحدة	الموضوع	مستوى التعلم	رقم الهدف	معلومات أخرى	الدرجة	الإجابة	المفردة	رقم السؤال
الثانية	التلقيح	معرفة	5BP5	يمكن قبول الإجابة: (الفرشاة، النحلة، النمل، الخنافس، الدبورية، العثة)	1	الحشرات	أ	الخامس
				يمكن قبول الإجابة: الماء	1	الرياح		
الثانية	استقصاء التلقيح	استدلال	5E07	- أكثر من إجابة واحدة صفر.	1	البفنج	ب	
				- قبول أي إشارة تدل على الإجابة الصحيحة.				
الثانية	التلقيح	استدلال	5BP5	- أي إجابة تعطى نفس المعنى	1	لن تتكاثر النباتات	ج	
الثانية	أجزاء الزهرة	تطبيق	5BP6	- أكثر من إجابة واحدة صفر.	1	ص، م، و	أ	
				- قبول أي إشارة تدل على الإجابة الصحيحة.				
الثانية	دورة حياة النبات	تطبيق	5BP7	درجتين: كل الإجابات صحيحة.	2	٣، ٤، ٦	ب	السادس
الثانية	استقصاء التلقيح	استدلال	5BP5	- درجة: إجابتين صحيحتين.	1	كبيرة الحجم أو تحتوي على الكثير من الرحيق أو زاهية	ج	
				- صفر: إجابة واحدة صحيحة أو جميع الإجابات خطأ.				

تابع/ نموذج إجابة امتحان مادة العلوم للصف الخامس – التجريبي - الفصل الدراسي الأول – العام الدراسي ٢٠١٨ / ٢٠١٩ م

الوحدة	الموضوع	مستوى التعلم	رقم الهدف	معلومات أخرى	الدرجة	الإجابة	المفردة	رقم السؤال						
الثالثة	التبخّر	معرفة	5C1	- أكثر من إجابة واحدة صفر. - قبول أي إشارة تدل على الإجابة الصحيحة.	1	التبخّر 	1							
الثالثة	استقصاء التبخّر	تطبيق	5E08	- درجة: عند الاختيار الصحيح مع التفسير الصحيح فقط. - صفر: في حالة الاختيار الخطأ أو كتابة تفسير صحيح أو العكس أو الاختيار خطأ والتفسير غير صحيح. - أي إجابة تعطي نفس المعنى	1	 التفسير: لأن كمية تبخر الماء من هذا الإناء ستكون قليلة بسبب صغر مساحة السطح المعرض للهواء. أو لأن كمية تبخر الماء من الصحن ستكون أعلى لأن مساحة سطحه المعرضة للهواء أعلى.	ب	السابع						
الثالثة	استقصاء التبخّر	معرفة	5C6	- درجات: كل الإجابات صحيحة. - درجة: إجابتين أو ثلاث إجابات صحيحة. - صفر: إجابة واحدة صحيحة أو جميع الإجابات خطأ.	2	الإجابة <table border="1" data-bbox="502 1444 702 1568"> <tr><td></td></tr> <tr><td>✓</td></tr> <tr><td>✓</td></tr> <tr><td>✓</td></tr> <tr><td>X</td></tr> <tr><td>X</td></tr> </table>		✓	✓	✓	X	X	ج	
✓														
✓														
✓														
X														
X														

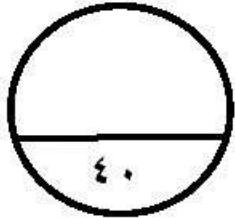
الوحدة	الموضوع	مستوى التعلم	رقم الهدف	معلومات أخرى	الدرجة	الإجابة	المفردة	رقم السؤال
الثالثة	استقصاء التبخر من محلول	استدلال	5CS5	- أكثر من إجابة واحدة صفر. - قول أي إشارة تثل على الإجابة الصحيحة.	1	تبخر مياه البحر التي كانت على الجلد.	أ	الثامن
الثالثة	دورة الماء	معرفة	5CS7	- درجتين: كل الإجابات صحيحة. - درجة: إجابتين أو ثلاث إجابات صحيحة. - صفر: إجابة واحدة صحيحة أو جميع الإجابات خطأ.	2		ب	
الثالثة	التكثيف	تطبيق	5CS3	- أكثر من إجابة واحدة صفر. - قول أي إشارة تثل على الإجابة الصحيحة.	1	بخار الماء الذي في الهواء	١-ج	
الثالثة	التكثيف	تطبيق	5CS3	-	1	التكثيف	٢-ج	
الثالثة	دورة الماء	معرفة	5CS7	-	1	ستتبخر قطرات الماء	٣-ج	
الثالثة	استقصاء التبخر من المحلول	معرفة	5CS1	أي إجابة تعطي نفس المعنى	1	لدراسة عملية تبخر الماء	أ	
الثالثة	استقصاء التبخر من المحلول	تطبيق	5Ep3	أي إجابة تعطي نفس المعنى	1	أحد التنبؤات الآتية: - وجود بلورات الملح في الاناء فقط. - تبخر الماء الذي في الاناء - تبخر القليل من الماء	ب	
الثالثة	استقصاء التبخر من المحلول	استدلال	5Ep3	أي إجابة تعطي نفس المعنى	1	أحد الاقتراحات الآتية: - وضع الاناء في الشمس - وضع الاناء تحت مروحة هواء - تسخين المحلول	ج	
الثالثة	استقصاء التبخر من المحلول	استدلال	5Ep3	أي إجابة تعطي نفس المعنى	1	أن تثل سرعة التبخر – أن يكون التبخر بطيء	د	

(٦)

تابع/ نموذج إجابة امتحان مادة العلوم للصف الخامس – التجريبي - الفصل الدراسي الأول – العام الدراسي ٢٠١٨ / ٢٠١٩ م

الوحدة	الموضوع	مستوى التعلم	رقم الهدف	معلومات أخرى	الدرجة	الإجابة	المفردة	رقم السؤال
الثالثة	الانصهار	تطبيق	5Cs4	- أكثر من إجابة واحدة صفر. - قول أي إشارة تدل على الإجابة الصحيحة.	1	انصهار	أ	العاشر
الثالثة	الانصهار	تطبيق	5Eo7		1	الوحاء "ج"	ب	
الثالثة	استقصاء التبخر	استدلال	5Cc6		1	الاناء "أ"	ج	

نهاية نموذج الإجابة



امتحان تجريبي لمادة العلوم للصف الخامس للفصل الدراسي الأول ٢٠١٨/٢٠١٩ م

الاسم:

الصف:- الخامس/

زمن الامتحان: ساعة واحدة.

عدد صفحات الامتحان: ٩ صفحات.

السؤال الأول:

أ) صل بخط بين جزء البذرة وما يناسبه:

[٢]

حماية البذرة من الصدمات

الجنين

الربط بين البذرة بالثمرة

الغلاف

نباب صغير داخل البذرة

مخزون الغذاء

إمداد الجنين بالغذاء

الندبة

[١]

ب) أي الثمار الآتية تحتوي على بذرة واحدة؟

(ظلل الدائرة المرسومة بجوار الإجابة الصحيحة)

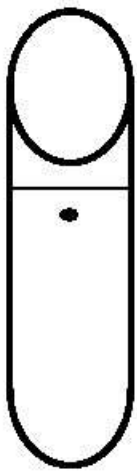
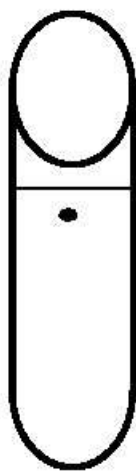
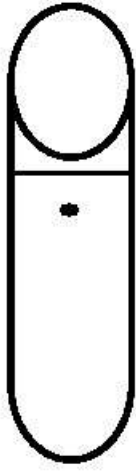
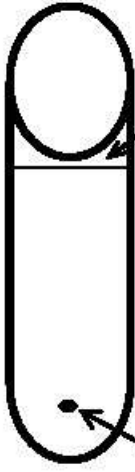


[١]

ج) عملية نمو البذرة إلى نبات جديد تُعرف بـ

السؤال الثاني: (الاستقصاء العلمي):

أجرت ريم وهند استقصاء في عملية الإنبات لأربعة بذور كما في الشكل الآتي:

هند		ريم	
البذرة الرابعة	البذرة الثالثة	البذرة الثانية	البذرة الأولى
مكان بارد	مكان دافئ	مكان دافئ	مكان دافئ
			
نفس كمية الماء / ضوء		نفس كمية الماء / ظلام	

أ) ضع علامة (✓) على البذرة التي تتوقع إنباتها وعلامة (×) على البذرة التي لا تتوقع إنباتها:

[٢]

	البذرة الأولى
	البذرة الثانية
	البذرة الثالثة
	البذرة الرابعة

[١]

ب) العامل المتغير في تجربة هند هو

[١]

ج) لو وضعت ريم بذورها تحت الضوء عند نفس الظروف، هل ستتغير النتائج؟

لا ○

نعم ○

فسر إجابتك

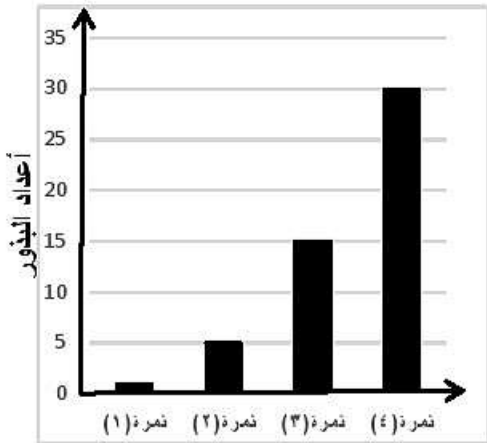
السؤال الثالث:

[١] أ) أكمل الفراغ في الجدول الآتي الذي يوضح نتائج استقصاء أهمية الضوء على نمو النبات:

اليوم: ١٤	اليوم: ٧	اليوم: ١		
٧	٦	٤	الطول (cm)	النبات (أ)
.....	أخضر مصفر	أخضر	لون الأوراق	
١٣	٨	٤	الطول (cm)	النبات (ب)
.....	أخضر	أخضر	لون الأوراق	

[١] ب) المخطط البياني المقابل يوضح أعداد البذور الموجودة في ثمار

أربعة أنواع من النباتات (العنب - الشمام - النخيل - الكيوي).
(ضع دائرة حول رمز التوزيع الصحيح للثمار في المخطط)



	ثمرة (١)	ثمرة (٢)	ثمرة (٣)	ثمرة (٤)
أ	كيوي	شمام	نخيل	عنب
ب	نخيل	عنب	كيوي	شمام
ج	شمام	كيوي	عنب	نخيل
د	عنب	شمام	كيوي	نخيل

السؤال الرابع:

[٢] أ) ضع علامة (√) أمام كل عبارة من العبارات في الجدول الآتي:


صواب	خطأ	العبارة
		الأزهار تساعد النباتات على النمو.
		تحتوي جميع النباتات على أزهار.
		قد تكون الأزهار صغيرة أو كبيرة، ملونة أو غير ملونة.
		الأزهار تؤدي إلى تكوين الثمار.

[٢] ب) اذكر وظيفتين للثمار:

١-

٢-

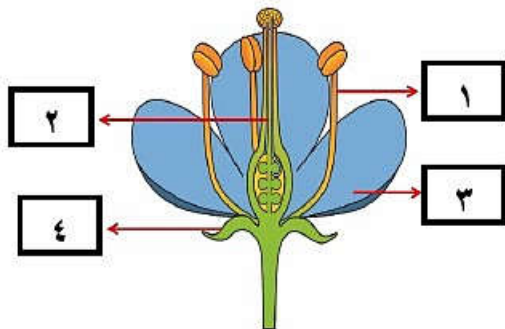
(ج) ضع علامة (√) في المربع المناسب لانتشار البذور في الجدول الآتي: [٢]

مواصفات البذور	الماء	الرياح	فراء الحيوانات
			
			
			

السؤال الخامس:

[٢]

(أ) انقل الأرقام من الشكل المقابل وضعه أمام الوظيفة المناسبة:



.....

- تجذب الحشرات بألوانها الزاهية.

.....

- يصنع حبوب اللقاح.

.....

- يستقبل حبوب اللقاح.

.....

- تحمي برعم الزهرة.

(ب) الزهرة في الشكل المقابل تسمى بزهرة الجثة،

ولها رائحة تشبه رائحة اللحم المتعفن.

[١]

تنبأ بالكائن الذي سيقوم بتلقيحها:

(ظلل الدائرة المرسومة بجوار الإجابة الصحيحة)

○ الفراشات.

○ الذباب.

○ الطيور.

○ النحلة.



السؤال السادس:

[١]

أ) ما الترتيب الصحيح لدورة حياة النبات؟

(ظلل الدائرة المرسومة بجوار إجابة واحدة فقط صحيحة)

- بذرة ← شتلة ← نبات ناضج ← ثمرة ← زهرة
 ○ بذرة ← نبات ناضج ← شتلة ← زهرة ← ثمرة
 ○ بذرة ← نبات ناضج ← شتلة ← ثمرة ← زهرة
 ○ شتلة ← نبات ناضج ← زهرة ← ثمرة ← بذرة
 ○ شتلة ← نبات ناضج ← ثمرة ← زهرة ← بذرة

ب) الجدول أدناه يوضح عدد زيارات بعض الكائنات الحية لثلاثة أزهار (س ، ص ، ع) خلال فترة زمنية:

ع	ص	س	
١٦	٦	٤	النحل
-	-	٩	الخنافس
٤	-	٣	الفراشات
-	١٢	٢	الطيور

[٢]

صل بخط بين رمز الزهرة وما يناسبها من صفات:

صغيرة الحجم

س

كبيرة وثقيلة

ص

لونها أحمر

ع

السؤال السابع:

[١] أ) يسمّى الماء حينما يكون في الحالة الغازية بـ

[٢] ب) صل بخط بين الجملة وما يناسبها:

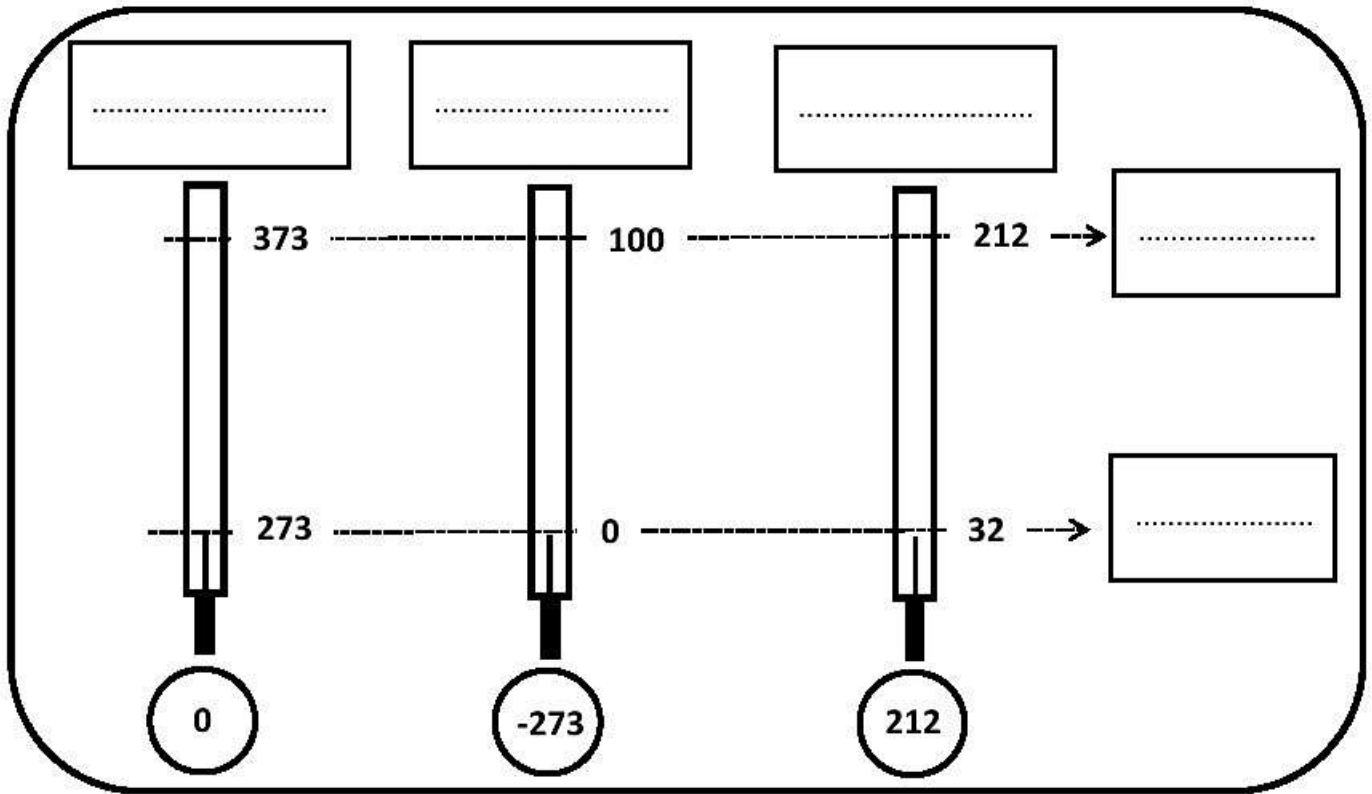
انصهار	تحول الغاز إلى سائل
تبخر	تحول السائل إلى غاز
تكثف	تحول الصلب إلى سائل
تجمد	تحول السائل إلى صلب

[٢] ج) ضع علامة (√) في المربع المناسب لكل عبارة:

انصهار	تكثف	تجمد	تبخر	العبارة
				ما يحدث للأيسكريم عند إخراجه من الثلاجة.
				تكوّن قطرات الندى (الماء) على ورق الأشجار صباحاً.
				انتشار رائحة الطلاء المزعجة في الغرف المطلية حديثاً.
				عند وضع الماء في غرفة درجة حرارتها أقل عن الصفر.

السؤال الثامن:

يوضح الشكل الآتي المقاييس الثلاثة لدرجة الحرارة:



(أ) أكمل الفراغات الموجودة في الشكل بإحدى الكلمات الآتية: [٢]

(التدرج السيليزي – التدرج الفهرنهايتي – تدرج كلفن – درجة التجمد – درجة الغليان)

(ب) تشير الأرقام الموجود في الدوائر إلى [١]

(ج) ما أول مقياس حرارة تم اختراعه؟ [١]

(ظلل الدائرة الدالة على الإجابة الصحيحة)

- التدرج المئوي.
- التدرج الفهرنهايتي.
- التدرج السيليزي.
- تدرج كلفن.

السؤال التاسع:

[٢]

أ) أكمل الجملة التالية باستخدام الكلمات الموجودة في الصندوق:

المحلول - المذابة - المذبية

تتحرك جزيئات المادة بين جزيئات المادة عند ذوبانها، ولذلك لا
يمكنك رؤية المادة المذابة في

ب) الجدول الآتي يمثل درجات الانصهار والغليان لثلاث مواد (أ ، ب ، ج) الموجودة في أوعية محكمة الإغلاق داخل فرن حراري درجة حرارته (150°C):

ج	ب	أ	
220	0	20	درجة الانصهار (°C)
370	100	150	درجة الغليان (°C)
.....	حالة المادة داخل الفرن

١- اكمل الفراغ في الجدول بكتابة حالة المادة المناسبة داخل الفرن (صلبة - سائلة - غازية). [٢]

٢- اذا اخرجنا المواد الثلاث من الفرن مدة كافية لتبرد وتصبح درجة حرارتها مساوية لدرجة

حرارة الجو (27°C) فما المواد التي ستكون في الحالة السائلة؟

[١]

(ظلل الدائرة الدالة على الإجابة الصحيحة)

أ ، ب

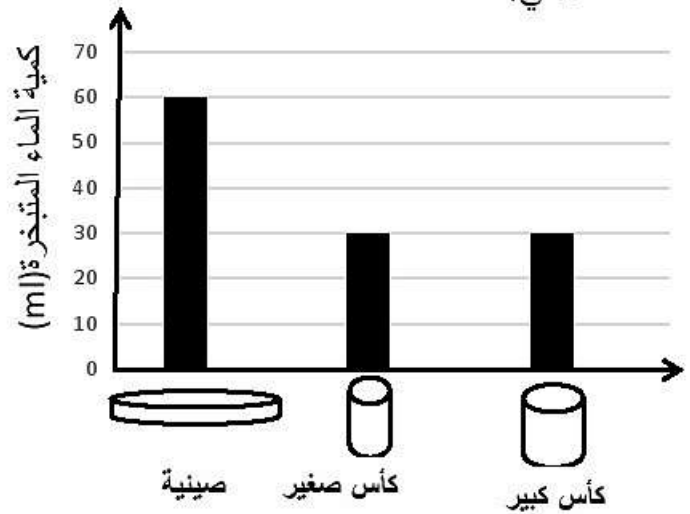
أ ، ج

ب ، ج

أ ، ب ، ج

السؤال العاشر: (استقصاء علمي)

قام محمد باستقصاء لعملية التبخر، فوضع (100ml) من الماء في كل وعاء من الأوعية الثلاثة (كأس كبير- كأس صغير- صينية)، وبعد يومين قام بحساب كمية الماء المتبخرة من كل وعاء ورسم المخطط الآتي:



[١]

(أ) كم تبلغ كمية الماء المتبخرة من الكأس الكبير؟

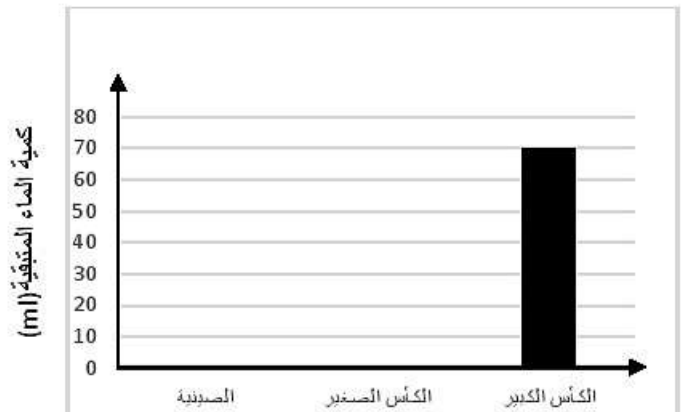
.....

[١]

(ب) ظلل الدائرة التي تمثل الاستنتاج الصحيح:

- الكأس الصغير وضع في مكان بارد والصينية والكأس الكبير في مكان دافئ.
- الكأس الصغير وضع في مكان دافئ والصينية والكأس الكبير في مكان بارد.
- الصينية وضعت في مكان دافئ والكأسين في مكان بارد.
- الصينية وضعت في مكان بارد والكأسين في مكان دافئ.

(ج) اكمل المخطط الآتي برسم أعمدة تمثل كمية الماء المتبقية في كل من الصينية والكأس الصغير. [٢]



انتهت الأسئلة

