

## تم تحميل هذا الملف من موقع المناهج العمانية



## نشاط درس الخلايا النباتية مع نموذج الإجابة

موقع فايلاتي ← المناهج العمانية ← الصف السابع ← علوم ← الفصل الأول ← ملفات متنوعة ← الملف

تاريخ إضافة الملف على موقع المناهج: 10:54:48 2024-12-17

ملفات اكتب للمعلم اكتب للطالب | اختبارات الكترونية | اختبارات | حلول | عروض بوربوينت | أوراق عمل  
منهج انجليزي | ملخصات وتقارير | مذكرات وبنوك | الامتحان النهائي للمدرس

المزيد من مادة  
علوم:

## التواصل الاجتماعي بحسب الصف السابع



صفحة المناهج  
العمانية على  
فيسبوك

الرياضيات

اللغة الانجليزية

اللغة العربية

التربية الاسلامية

المواد على تلغرام

## المزيد من الملفات بحسب الصف السابع والمادة علوم في الفصل الأول

نشاط درس الخلايا الحيوانية مع نموذج الإجابة

1

نشاط درس الخلايا والأنسجة والأعضاء مع الإجابات

2

أنشطة استقصاءات مع الإجابات

3

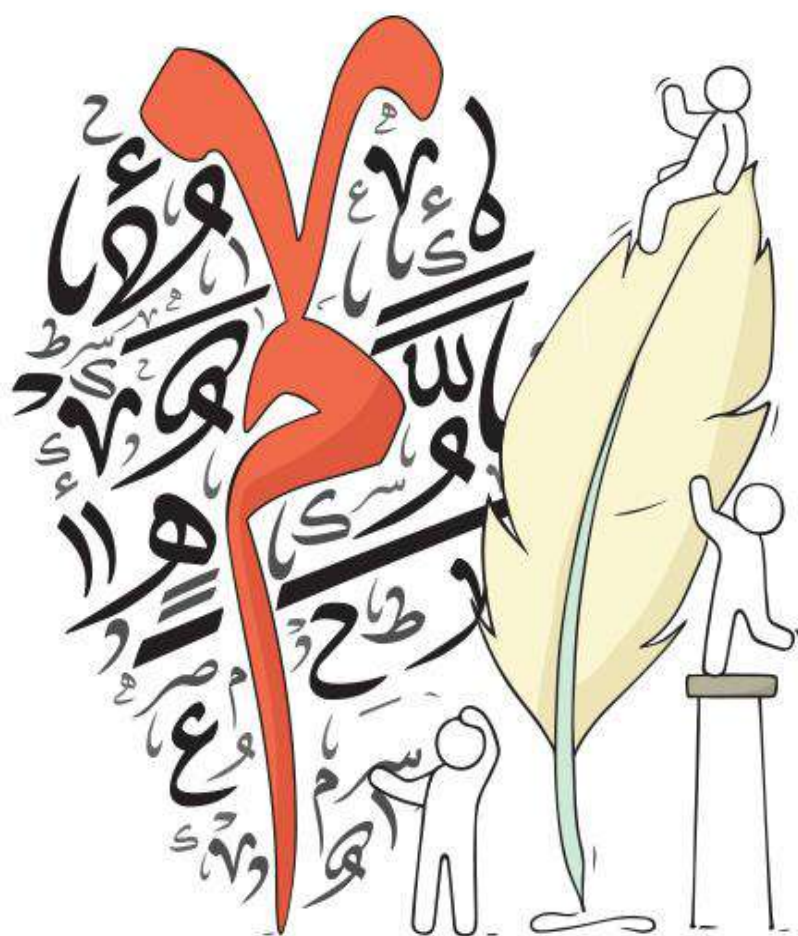
مذكرة إثرائية سؤال وجواب في الوحدة الثانية حالات المادة

4

اختبار قصير ثاني بمحافظة ظفار

5

# مذكرة ( العُلا ) في القواعد النحوية للصف الخامس



تصميم وإعداد د : داليا علي

للتواصل : ٩٦٩٦٢٧٣٣



# اللغة العربية

الإعراب  
و  
البناء



# الإعراب والبناء

• الكلمة من حيث الإعراب والبناء نوعان :-

( كلمة مبنية )			( كلمة معربة )	
- هي كلمات لا تتغير حركة آخرها.			- كلمات تتغير حركة آخرها ( الضم - الفتح - الكسر )	
حروف	فعل ماضي فعل أمر	اسم	فعل مضارع	اسم
من - و	لعبَ	هذا	يلعبُ	المدرسة
عن - ثم	ذهبَ	هو	تذهبُ	هذان
في - إن	اكتبَ	أنتَ	نأكلُ	منى
على - أن	استمعَ	منذ	أكتبُ	علي
إلى - كي	جلسَ	أين	يساعدُ	طالبًا
لن	اقرأ	حيث	تتعلمُ	مدرسةً

أمثلة	أمثلة
- هذا الجندي قوي .	- أحمدُ تلميذ مجتهد .
- رأيت هذا الجندي .	- إن أحمدًا تلميذ مجتهد .
- سلمت على هذا الجندي .	- سلمت على أحمدٍ .

## لاحظ وانتبه :-

### 😊 كل الأسماء معربة سواء كانت :-

- ١- الأسماء التي بها لام شمسية أو لام قمرية مثل ( المعلم – الطاولة ..... ) .
- ٢- أي كلمة بها تنوين بالفتح أو الضم أو الكسر مثل ( جديدًا – مجتهدًا .... ) .
- ٣- اسم بنت : ( دعاء – ولاء – ميس ..... إلخ ) .
- ٤- اسم ولد : ( أحمد – محمد – يوسف ..... إلخ ) .
- ٥- اسم جماد : ( كتاب – قلم – طالب ..... إلخ ) .
- ٦- اسم بلاد : ( عمان – الهند – الصين .... إلخ ) .
- ٧- اسم حيوان ( كلب – قطة – عصفور .... إلخ ) .
- ٨- اسمي الإشارة فقط ( هذان – هاتان ) .
- ٩- اسمي الموصول ( اللذان – اللتان ) .

الكلمة المبنية لها  
شكل واحد فقط ثابت  
أي حركة واحدة  
ولا يجوز نطقها  
بمختلف الحركات

الكلمة المعربة لها  
أشكال مختلفة بحركة  
الضمة أو الفتحة أو  
الكسرة  
أو ( ون – ين – ان )



## الأسماء المبنية

الضمائر	الأسماء الموصولة	أسماء الإشارة
<ul style="list-style-type: none"> <li>• أنا</li> <li>• نحن</li> <li>• أنتَ</li> <li>• أنتِ</li> <li>• أئتما</li> <li>• أئتم</li> <li>• أئتن</li> </ul>	<ul style="list-style-type: none"> <li>• الذي</li> <li>• التي</li> <li>• الذين</li> <li>• اللاتي</li> </ul>	<ul style="list-style-type: none"> <li>• هذا</li> <li>• هذه</li> <li>• هؤلاء</li> </ul>
أسماء الشرط	أسماء الاستفهام	ضمائر الغائب
<ul style="list-style-type: none"> <li>• إذا</li> <li>• منْ</li> <li>• ما</li> <li>• متى</li> <li>• مهما</li> <li>• أين</li> <li>• كيفما</li> </ul>	<ul style="list-style-type: none"> <li>• أين</li> <li>• متى</li> <li>• كيف</li> <li>• هل</li> <li>• من</li> <li>• كم</li> <li>• ماذا</li> </ul>	<ul style="list-style-type: none"> <li>• هو</li> <li>• هي</li> <li>• هما</li> <li>• هم</li> <li>• هن</li> </ul>

بعض الظروف مبنية مثل :

( أمس - حيث - الآن - منذ - )

## الأفعال المبنية

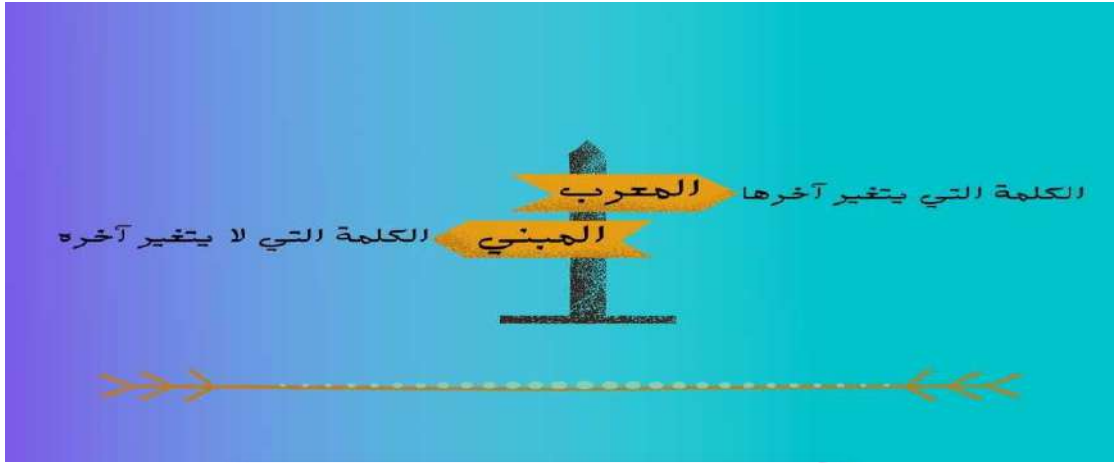
❖ قد يكون الفعل المبني ( فعل ماضي ) أو فعل أمر

مثال : ( ذهب - استمع - كتب - اخرج - اكتب - رسم )

وغيرها من الأفعال .....

## الحروف المبنية

حروف العطف	حروف الجر	حروف أخرى مختلفة
• أو	• في	• إن - أن
• ثم	• من	• إذ - إذا - إذن
• و	• عن	• إذن
• فا	• على	• لا
	• إلى	• نعم
	• لـ	• حتى
	• ما	• كي
	• لـ	• لم
		• لن
		• لعل - ليت
		• هنا - هناك



## انتبه وتأمل جيدا :-

( علامات الاعراب البناء )	
من علامات البناء :-	من علامات الاعراب :-
<ul style="list-style-type: none"> <li>- الضم</li> <li>- الكسر</li> </ul>	<ul style="list-style-type: none"> <li>- الضمة</li> <li>- الكسرة</li> </ul>
<ul style="list-style-type: none"> <li>- الفتح</li> <li>- السكون</li> </ul>	<ul style="list-style-type: none"> <li>- الفتحة</li> <li>- السكون</li> </ul>
تنقسم علامات الاعراب إلى :-	
علامة فرعية :	علامة أصلية :
<ul style="list-style-type: none"> <li>- الألف ( للرفع )</li> <li>- الواو ( للرفع )</li> <li>- الياء والكسرة ( للنصب والجر )</li> </ul>	<ul style="list-style-type: none"> <li>- الضمة ( للرفع )</li> <li>- الفتحة ( للنصب )</li> <li>- الكسرة ( للجر )</li> </ul>





# اللغة العربية



الجملة

الاسمية



## الجملة الاسمية

- 😊 هي الجملة التي تبدأ بـ اسم - لها ركنان أساسيان هما :
- الركن الأول يسمى : المبتدأ
  - الركن الثاني يسمى : الخبر

المبتدأ	الخبر
- هو اسم تبدأ به الجملة الاسمية .	- هو الذي يتم معنى المبتدأ أو الجملة .
- يكون مرفوعاً وعلامة رفعة الضمة .	- يكون مرفوعاً وعلامة رفعة الضمة .

## لاحظ الأمثلة الآتية:-

المثال	المبتدأ	الخبر
- الشجرة مثمرة في حديقتنا .	الشجرة	مثمرة
- الطيور مغردة في الصباح .	الطيور	مغردة
- المدرسة نظيفة .	المدرسة	نظيفة
- العلم نور .	العلم	نور
- البحر كبير .	البحر	كبير

# تعلم الإعراب

## مثال : السماء صافية .

السماء	مبتدأ مرفوع وعلامة رفعه الضمة .
صافية	خبر مرفوع وعلامة رفعه الضمة .

## مثال : الوردة متفتحة في الحديقة .

الوردة	مبتدأ مرفوع وعلامة رفعه الضمة الظاهرة .
متفتحة	خبر مرفوع وعلامة رفعه الضمة الظاهرة .
في	حرف جر .
الحديقة	اسم مجرور وعلامة جره الكسرة الظاهرة .

# تعلم الإعراب

## مثال : أنا طالب مجتهد .

أنا	ضمير مبني في محل رفع مبتدأ .
طالب	خبر مرفوع وعلامة رفعه الضمة الظاهرة .

## مثال : هذه معلمة نشيطة .

هذه	اسم إشارة مبني في محل رفع مبتدأ .
معلمة	خبر مرفوع وعلامة رفعه الضمة الظاهرة .

## انتبه جيداً:-

### مكان المبتدأ في الفقرة :-

-- يأتي في بداية الفقرة ولكن بشرط يكون اسم .

-- يأتي بعد الفاصلة ، في الفقرة ولكن بشرط يكون اسم .

مثال :-

الطالب يذهب إلى المدرسة صباحاً ، والطالب مجتهد في دراسته .

### لاستخراج الخبر من الفقرة :-

أذهب إلى المبتدأ و ثم اسأله ( ماذا به ) ( ماله ) أو ( ويش فيه ) ، سوف تحصل على الخبر

ويكون الخبر كلمة واحدة

مثال :-

( الشمس مشرقة في الصباح )



# النشاط الأول



😊 حدد أركان الجملة الاسمية في الجدول الآتي :-

١- السماء صافية .

٢- الجو معتدل .

٣- الليل مظلم .

٤- الفاكهة لذيذة .

٥- العلم نور .

٦- القمر منير .

المثال	المبتدأ	الخبر
١		
٢		
٣		
٤		
٥		
٦		

## النشاط الثاني



### ❖ اضبط كل من المبتدأ والخبر في الجمل الاسمية الآتية :-

١- الله غفور .

٢- الشمس مشرقة .

٣- الكتاب منظم .

٤- الصف جميل .

٥- العصفور صغير .

### ❖ صوب الخطأ الوارد في الجمل الآتية :-

١- الولد متميز .

٢- الفتاة مهذبة .

٣- الفاكهة مثمرة .

٤- الزرافة طويلة .



## النشاط الثالث



### ❖ اعرب المبتدأ والخبر في الجمل الاسمية الآتية :-

١- المعلمة مبدعة .

المعلمة .....

مبدعة .....

٢- الطالبة مجتهدة .

الطالبة .....

مجتهدة .....

٣- الشجرة مثمرة .

الشجرة .....

مثمرة .....

٤- الثمار ناضج .

الثمار .....

ناضج .....



# اللغة العربية

الجملة  
الفعلية



## الجملة الفعلية

- 😊 هي الجملة التي تبدأ بفعل - لها ركنان أساسيان هما وأحياناً يأتي المفعول به:
- الركن الأول يسمى : الفعل
  - الركن الثاني يسمى : الفاعل

الفاعل	الفعل
- هو اسم مرفوع يدل على من قام به الفعل .	- هو ما يدل على حدث معين مرتبط بزمن .
- هو اسم يأتي بعد الفعل .	- يكون فعلاً ( ماضي - مضارع - أمر .
- يكون مرفوعاً وعلامة رفعة الضمة .	

### لاحظ الأمثلة الآتية:-

المثال	الفعل	الفاعل
- شربَ الطفلُ الحليبَ .	شربَ	الطفلُ
- تغردُ الطيورُ في الصباح .	تغردُ	الطيورُ
- شرح المعلمُ الدرسَ .	شرحَ	المعلمُ
- أحرزَ اللاعبُ هدفاً .	أحرزَ	اللاعبُ

# تعلم الإعراب

مثال : يشرحُ المعلمُ الدرسَ.

يشرحُ	فعل مضارع مرفوع وعلامة رفعه الضمة الظاهرة .
المعلمُ	فاعل مرفوع وعلامة رفعه الضمة الظاهرة .

مثال : كتبَ الطالبُ الدرسَ .

كتبَ	فعل ماضي مبني على الفتح .
الطالبُ	فاعل مرفوع وعلامة رفعه الضمة الظاهرة .



## الفاعلُ



الفاعل :

هُوَ الَّذِي يَقُومُ بِالْفِعْلِ



يَأْتِي **الفاعلُ** بَعْدَ **الفِعْلِ** وَيَكُونُ  
دَائِمًا مَرْفُوعًا مَثَلًا:  
حَمَلَتِ **الْبِنْتُ** **الْبَالُونَ** .



نَامَ **الطِّفْلُ** فِي **السَّرِيرِ** .

لاحظ وانتبه جيدًا :-

😊 **الفاعل نَسأل عنه الفعل بأداة الاستفهام ( من ؟ ) .**

😊 مثال : لعبَ الولدُ بالكرة .

— من الذي لعبَ ؟

— الولدُ ( إذن الفاعل هو : الولدُ ) .



# النشاط الأول



## ❖ حدد أركان الجملة الفعلية في الجدول الآتي :-

لاستخراج الفاعل  
أذهب للفعل وأسأله  
=  
من الذي ؟

١- ذهب الولدُ إلى المدرسة .

٢- يكتب الطالبُ الواجب .

٣- يصطاد الصيادُ السمك .

٤- يسبح المدربُ في البحر .

٥- يزرع الفلاحُ الحقل .

٦- ينير القمرُ في السماء .

الفاعل	الفعل	المثال
		١
		٢
		٣
		٤
		٥
		٦



## النشاط الثاني



انتبه :-

الفاعل في الأمثلة  
هنا ضمير مستتر

❖ حدد أركان الجملة الفعلية في الجدول الآتي :-

١- الولد ذهب إلى المدرسة .

٢- اكتب الواجب .

٣- الصياد يصطاد السمك .

٤- الأسماك تعوم في البحر .

٥- الطلاب رسموا اللوحة .

٦- القمر ينيّر في السماء .

المثال	الفعل	الفاعل
١		
٢		
٣		
٤		
٥		
٦		

## النشاط الثالث



### ❖ اضبط كل من الفعل والفاعل في الجمل الفعلية الآتية :-

١- يرحم الله العباد .

٢- سرق اللص المال .

٣- اكتب الواجب .

٤- نظف العامل الصف .

٥- تغرد العصفورة على الشجرة .

٦- يزار الأسد الشجاع.

### ❖ صوب الخطأ الوارد في الجمل الآتية :-

١- ذهب الولد إلى المدرسة .

٢- تساعد الفتاة أمها .

٣- ازرع الفاكهة في المزرعة .

٤- تسير الزرافة في الحديقة .

## النشاط الثالث



### اعرب الفعل والفاعل في الجمل الفعلية الآتية :-

١- تشرح المعلمةُ الدرس .

تشرح .....

المعلمة .....

٢- كتب الطالبُ القصة .

كتب .....

الطالب .....

٣- استمع إلى الشرح.

استمع .....

٤- يقطف الفلاح الثمار .

يقطف .....

الفلاح .....

## النشاط الرابع



❖ رتب من الكلمات الآتية جمل فعلية صحيحة :-

١- ( أبي - إلى - ذهب - المدرسة )

.....

٢- ( التلفاز - يشاهد - أخي ) .

.....

٣- ( القرآن - يسمع - الولد ) .

.....

٤- ( القصة - قرأ - الولد - المدرسة - في ) .

.....

٥- ( الطفل - أكل - الطعام )

.....

# اللغة العربية

المفعول به



# المفعول به

☺ - هو اسم منصوب يدل على من وقع عليه فعل الفاعل.

❖ - هو اسم يأتي بعد الفاعل أحيانا .

☺ - يكون منصوباً وعلامة نصبه الفتحة الظاهرة .

## لاحظ الأمثلة الآتية:-

المفعول به	الفعل	المثال
الحليب	شرب	- شربَ الطفلُ الحليبَ.
المروّز	ينظم	- ينظم الشرطيُّ المروّزَ.
الدرس	شرح	- شرح المعلمُ الدرسَ .
هدفاً	أحرزَ	- أحرزَ اللاعب هدفاً.

## لاحظ وانتبه جيداً :-

☺ حتى تستخرج المفعول به من الجملة الفعلية أسأل الفعل والفاعل بأداة الاستفهام ( ماذا ؟ )

☺ مثال : شرح المعلم الدرسَ.

— ماذا شرح المعلمُ ؟

— الدرسَ ( إذن المفعول به هو : الدرسَ ) .

☺ أسأل كأنك أنت الذي تقوم بعمل الفعل .....

ماذا ( شرحت )

سوف تكون الإجابة ( الدرسَ )



# تعلم الإعراب

مثال : كَتَبَ الطالبُ الواجبَ .

كَتَبَ	فعل ماضي مبني على الفتح .
الواجبَ	مفعول به منصوب وعلامة نصبه الفتحة الظاهرة .

مثال : يشرحُ المعلمُ الدرسَ .

يشرحُ	فعل مضارع مرفوع وعلامة رفعه الضمة الظاهرة .
المعلمُ	فاعل مرفوع وعلامة رفعه الضمة الظاهرة .
الدرسَ	مفعول به منصوب وعلامة نصبه الفتحة الظاهرة .

المفعول به : هو اسم منصوب يأتي بعد الفاعل أحياناً ، ويقع عليه فعل الفاعل .

مثال : صَادَ الصيَّادُ عَصْفُورًا .

مفعول به

# النشاط الأول



لاستخراج المفعول به  
أذهب للفعل وأسأله بـ

ماذا ؟

## ❖ حدد أركان الجملة الفعلية في الجدول الآتي :-

- ❖ ١- قرأ الولد القصة .
- ❖ ٢- الطالب يكتب الواجب .
- ❖ ٣- الصياد يصطاد السمك .
- ❖ ٤- الرجل يبيع الفاكهة .
- ❖ ٥- رسم الطلاب اللوحة .
- ❖ ٦- شرحت المعلمة الدرس .

المفعول	الفعل	المثال
		١
		٢
		٣
		٤
		٥
		٦

## النشاط الثاني

❖ اضبط كل من الفعل والفاعل والمفعول به في الجمل الفعلية الآتية :-

١- يرحم الله العباد .

٢- سرق اللص المال .

٣- اكتب الواجب .

٤- نظف العامل الصف .

٥- يصنع العامل اللعبة .

٦- قطع الولد الورقة .

لاستخراج المفعول به  
أذهب للفعل وأسأله بـ

ماذا ؟

❖ صوب الخطأ الوارد في الجمل الآتية :-

١- اشترى أخي الحلوى .

٢- تساعد الفتاة الأم .

٣- زرع الفلاح الحقل .

٤- شرح المعلم الدرس .

## النشاط الثالث



❖ اعرب ما تحته خط في الجمل الآتية :-

١- تشرح المعلمة الدرس .

.....

٢- قرأ الطالب القصة .

.....

٣- قطف الولد الأزهار .

.....

٤- يقطف الفلاح الثمار .

.....

٥- شرب الرجل الشاي .

.....

٦- ألقى الولد الكرة .

.....

# اللغة العربية

## حروف الجر



# حروف الجر

😊 **حروف الجر :** هي حروف تدخل على الأسماء فقط ، وتعمل على جرّها .

في من عن على إلى بـ ك ل

😊 الاسم الذي يأتي بعد حرف الجر يسمى ( اسم مجرور ) .

😊 الاسم المجرور الذي يأتي بعد حرف الجر يكون ( مجرور بالكسرة ) .

## لاحظ الأمثلة الآتية:-

المثال	حرف الجر	الاسم المجرور
- الكتاب في الحقيقة .	في	الحقيقة
- العصفور على الشجرة .	على	الشجرة
- النظافة من الايمان .	من	الايمان
- يكتب الطالب بالقلم .	بـ	القلم
- قرأت عن الصدق .	عن	الصدق
- ذهب أبي إلى العمل .	إلى	العمل
- القمر كالبدر .	كـ	البدر



## شبه الجملة

😊 هو تركيب يتكون من حرف جر + اسم مجرور

مثال :- ذهب الطالب إلى المدرسة .

شبه الجملة هو : ( إلى المدرسة )

▪ النظافة من الإيمان .

شبه الجملة هو : ( من الإيمان )

## تعلم الإعراب

مثال : ذهب أخي إلى المدرسة .

إلى	حرف جر .
المدرسة	اسم مجرور وعلامة جره الكسرة الظاهرة .

مثال : الأسد في الغابة .

في	حرف جر .
الغابة	اسم مجرور وعلامة جره الكسرة الظاهرة .

## النشاط الأول



❖ اعرب ما تحته خط في الجمل الآتية :-

١- ذهب الطالب إلى المدرسة.

.....

٢- الطعام على المائدة.

.....

٣- تمتص النحلة الرحيق من الأزهار.

.....

٤- القلم في الحقيبة.

.....

٥- قرأت القصة بالمكتبة.

.....

٦- ذهب الولد للمكتبة.

.....

## النشاط الأول

### ❖ اضبط ما بين القوسين في الجمل الآتية :-

- ١- ذهب أبي إلى ( العمل ) .
- ٢- سرق اللص المال من ( البنك ) .
- ٣- اكتب الواجب في ( البيت ) .
- ٤- أتحدث عن ( العلم ) .
- ٥- تغرد العصفورة على ( الشجرة ) .

### ❖ ضع خط تحت ( الشبه جملة ) في الجمل الآتية :-

- ١- النظافة من الإيمان .
- ٢- لعبت مع صديقي في الساحة .
- ٣- ذهبت مع أمي إلى السوق .
- ٤- تحدثت عن موضوع التمر في المدرسة .
- ٥- وقف العصفور على النافذة .



# قواعد الاملاء

## همزتا الوصل والقطع

( همزة القطع )	( همزة الوصل )
<p>- هي همزة تنطق وتكتب في أول الكلام وفي الوسط .</p> <p>- ترسم الهمزة هكذا ( أ - إ )</p> <p>مثال :- ( أن - إلى - أحمد - إيمان )</p>	<p>- هي همزة تنطق في أول الكلام ولا تنطق في وصل الكلام ولا تكتب الهمزة فوق الألف .</p> <p>- شكلها هكذا ( ا ) .</p> <p>مثال : ( الولد - الكرة - انطلق )</p>

## مواضع همزة الوصل والقطع

( مواضع همزة القطع )	( مواضع همزة الوصل )
<p>- الأسماء الآتية فقط .</p> <p>مثال : اسم - ابن - ابنة - اثنتان -</p> <p>اثتان - اثنين - امرؤ - امرأة - ايم</p> <p>الله - ايمن الله .</p>	<p>- جميع الأسماء المبدوءة بهمزة ( ا )</p> <p>- ( ا ) .</p> <p>مثال : أحمد - إبراهيم - أسماء -</p> <p>أشرف - إيمان - إسماعيل - أماني</p>
<p>- جميع الكلمات المعرف بـ ( ال ) .</p> <p>الطالب - المسجد - المبدع - الطائرة</p>	<p>- الحروف مثل :</p> <p>إلى - أن - إن - إلا - أو - أم</p>

## لاحظ وانتبه جيدًا :-

ضع قبل الكلمة المبدوءة بهمزة حرف ( و - ثم - ف - أو ) ثم انطق الكلمة:

- فإذا نطقت الهمزة فهي ( همزة قطع )
- وإن لم تنطق الهمزة فهي ( همزة وصل ) .





## همزة الوصل والقطع

**همزة الوصل:** تكون في أول الكلمة تنطق في  
أبداء الكلام ولا تنطق عند وصله بما قبله همزة  
الوصل ساكنة في الأصل وتحرك إذا نطقنا بها في  
بداية الكلام.

مثال: استجاب، ابنه، امرأته، ارتحل، اثنان،  
الوحدة، أشد، اسمه

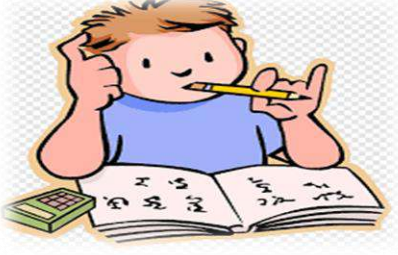
**همزة القطع:** تكون في أول الكلمة تنطق في  
أبداء الكلام وتنطق عند وصله بما قبله همزة  
القطع دائم متحركة سواء بالفتح أو الكسر أو  
الضم في أبداء الكلام أو وصله.

مثال: إبراهيم، إلى، إسماعيل، أخذه،  
أسرعت، أمه، أثناء، أصبح

**تذكرى أن:** للتمييز بين همزة الوصل وهمزة القطع تضع  
الكلمة بعد الواو أو الفاء ثم ينطق بها إذا نطقناها تكون  
قطع وإذا لم نطقها تكون وصل.



# النشاط الأول



❖ حدد نوع الهمزة في الكلمات الآتية

( همزة وصل - همزة قطع ) :-

..... ( أكتب )

..... ( انتبه )

..... ( أخذ )

..... ( الصناعة )

..... ( الطالب )

..... ( أحمد )

..... ( انتصر )

..... ( أشرف )

..... ( المعلم )

## ❖ عن همزتي الوصل والقطع في الفقرة التالية:

«أوصى الأب ابنه أحمد قائلا : ( يا بني : اجعل رضا الله غايتك ، وأحب غيرك ،

وأحسن إلى جارك ، واعلم أن الكل معروض أمام الله ؛ فاستقبح الشر ، واحرص

على صنع المعروف ؛ فإن صانع المعروف تقي مصارع السوء ، أخذ الابن

بنصائح أبيه ).

همزة الوصل	همزة القطع



## النشاط الثالث

❖ صوب الخطأ الوارد في الجمل الآتية – مع ذكر السبب :-

١- ذهب الولد الى المدرسة في الصباح .

الخطأ	الصواب	ذكر السبب

٣- أالصناعة تفيد المجتمع .

الخطأ	الصواب	ذكر السبب

٤- يجب ان تذهب إلى الطبيب

الخطأ	الصواب	ذكر السبب



## 😊 تحذف همزة ( ابن ) في حالتين :-

١- إذا وقعت بين اسمين علمين ( اسمين شخصيين ) .

مثال : عمر بن الخطاب ثاني الخلفاء .

- اشتهر عثمان بن عفان بالكرم .

٢- إذا سبقت بأداة النداء ( يا ) .

\_ يا ابن عمر انتبه لدرسك .

\_ أحبك يا بن الخطاب لعدلك .

## 😊 تثبت همزة ( ابن ) في الحالات الآتية .

١- إذا وقعت أول السطر .

مثال : ابن العاص هو فاتح مصر

٢- إذا جاءت مثناه .

مثال : آدم وعد ابنا أخي .

- الحسن والحسين ابنا علي بن أبي طالب .

٣- إذا لم تقع بين علمين .

مثال: برع ابن سينا في الطب .

مثال: برع ابن سينا في الطب .

اذكر سبب حذف أو اثبات همزة ابن في الجمل الآتية .

الأمثلة	التعليل
فتح عمرو بن العاص مصر .	لأنها تقع بين اسمين علمين .
ابن الوليد سيف الله المسلول .	لأنها تقع في أول السطر .
يا بن محمد ، انتبه لدرسك .	لأنها سبقت بأداة النداء .
عمرو وحمزة ابنا أحمد .	لأنها تقع مثناه .
عُرف ابن الخطاب بالعدل .	لأنها لم تقع بين علمين .

## النشاط الأول



### ❖ أكمل الأمثلة التالية بلفظ ( ابن ) أو ( بن ) :

- ١- لقب.....عفان بذي النورين.
- ٢- تزوج علي.....أبي طالب رضي الله عنه من السيدة فاطمة رضي الله عنها.
- ٣- يا.....آدم احرص على الآخرة كحرصك على الدنيا.
- ٤- سلمت على محمد ..... سعيد .
- ٥- حمزة ..... عبدالمطلب كان يلقب بأسد الله وأسد رسوله .

### ❖ اذكر سبب كتابة همزة ( ابن ) أو حذفها فيما يأتي :-

- ١- ابن الرومي شاعر مشهور .

.....

- ٢- كان خالد بن الوليد يلقب بسيف الله المسلول .

.....

- ٣- قال تعالى ( وآت ذا القربى حقه والمسكين و ابن السبيل )

.....

- ٤- يا بن سالم انتبه إلى الدرس .

.....



## النشاط الثاني



❖ صوب الخطأ الوارد في الجمل الآتية – مع ذكر السبب :-

١- يا ابن الأكارم ، تصدق على الفقراء .

الخطأ	الصواب	ذكر السبب

٢- أشرف ابن سالم طالب مجتهد .

الخطأ	الصواب	ذكر السبب

٣- بن غضوبة أول من أسلم من أهل عمان .

الخطأ	الصواب	ذكر السبب

٤- الولد بن محمد مهذب .

الخطأ	الصواب	ذكر السبب

## من علامات الترقيم : الفاصلة

😊 شكلها هكذا ( ، )

أ- تأتي بعد حرف نعم أو لا .

— مثال : نعم، أحبُّ أبي - لا، أكذبُ أبدًا .

ب- تأتي بين الجمل المترابطة والمعطوفة بحروف العطف ( و - ثم - أو - ف ) .

— مثال : أخي الأكبر ضابط في الجيش يحمي الوطن ، ويحافظ على بلاده .

ج- تأتي بعد أداء النداء ( يا ) والمنادي .

— يا أحمد، أعطني القلم .

د- تأتي بين أقسام الشيء .

— في السنة أربعة فصول: الخريف، الشتاء، الربيع، الصيف .



نماذج  
من  
الاختبارات  
السابقة

# النموذج الأول

السؤال الرابع التطبيقات اللغوية: (١٠ درجات):

اقرأ الفقرة الآتية، ثم أجب عن الأسئلة التي تليها:

(الصحة) مطلب أساسي في (الحياة)؛ حيث إن الإصابة بالأمراض تؤثر تأثيراً كبيراً على الفرد، والأسرة، والمجتمع؛ لذلك تركز منظمة الصحة العالمية على الأسس التي تضمن العافية للفرد، ومن أهم توصياتها: الابتعاد عن كثرة استهلاك السكر الأبيض، والملح وزيادة استهلاك الأغذية الطبيعية، حيث يحصل الفرد على غذاء متوازن.

(١) استخراج من الفقرة السابقة ما يأتي:

(أ) فاعلاً.....

(ب) خبراً.....

(٢) أعرّب ما تحته خط في الفقرة السابقة إعراباً تاماً.

- كثرة : .....

- الفرد : .....

(٣) اضبط بالشكل آخر الكلمتين اللتين تحتها خط في العبارة الآتية:

(الصحة) مطلب أساسي في (الحياة) .

(٤) اختر الإجابة الصحيحة من بين البدائل المعطاة:

أ. نظم الطلاب رحلة إلى متحف الطفل المفعول به في الجملة السابقة:

(١) الطلاب (٢) رحلة (٣) الطفل (٤) نظم

ب. "عجاز الله في هذا الكون عظيم" جاء الاسم المجرور في الجملة السابقة:

(١) اسم معرب (٢) اسم ظاهر (٣) اسم مبني (٤) جميع ما ذكر

(٥) صحح الخطأ في الجملة الآتية، وغيري ما يلزم:

التعليل	التصويب	
.....	.....	وردت قصة أصحاب الكهف في القرآن الكريم

يتبع/٤

(٤)

المادة: اللغة العربية- الصف الخامس- الدور الأول- الفصل الدراسي الأول- العام الدراسي ٢٠٢٣/٢٠٢٤م

السؤال الخامس الإملاء والترقيم: (٨ درجات):

اقرأ الفقرة الآتية، ثم أجب عن الأسئلة التي تليها:

سئل علي بن أبي - رضي الله عنه- : كم صديق لك؟ قال ( ) لا أدري الآن ( ) لأن الدنيا مقبلة عليّ،  
والناس كلهم أصدقائي ( ) وإنما أعرف ذلك إذا أدبرت عني، فخير الأصدقاء من أقبل إذا أدبر الزمان  
عنه ( )

(١) ضع علامة الترقيم المناسبة بين الأقواس في الفقرة السابقة.

(٢) استخرج من الفقرة السابقة ما يأتي:

أ- كلمة تبدأ بهمزة قطع مفتوحة : .....

ب- كلمة تبدأ بهمزة وصل : .....

ج- موضعا لحذف همزة (ابن) .....

(٣) صحح الخطأ الإملائي في الجملة الآتية، مع بيان السبب:

التعليل	التصويب	الجملة
.....	.....	يا ابن آدم، اجعل لنفسك وردا من القرآن.

(٤) علّل سبب حذف همزة (ابن) في الجملة الآتية: (باسلام سعد بن معاذ دخلت قبيلته إلى الإسلام).

.....

(٥) من مواضع كتابة الفاصلة : بعد حرف (نعم)، وبين أقسام الشئ، والجمل المترابطة، و..... (أكمل)

(٦) تخيّر الإجابة الصحيحة من بين البدائل المعطاة:

أ) أثبتت همزة (ابن) في قولنا (ابن الوليد هو سيف الله المسلول)؛ لأنها:

(١) وقعت في أول السطر (٢) وقعت بين علمين (٣) سبقت بـ (يا) (٤) لا شيء مما سبق

ب) جميع ما يلي كلمات تبدأ بهمزة قطع، ما عدا:

(١) الأشجار (٢) إلى (٣) أنوار (٤) أذهب

(٤) اكتني بخط النسخ:

الطبيعة مملوءة بدلائل لقدرة الله

.....

انتهت الأسئلة مع الدعاء للجميع بالتوفيق والنجاح.



# النموذج الثاني

## السؤال الثالث : التطبيقات اللغوية

اقرأ القطعة الآتية ، ثم أجب عن الأسئلة التي تليها :

نزل المطر بغزارة؛ فذهب الهمُّ عن الناس ... المطرُ مصدر السعادة لأهل القرية،  
جاء الخصبُ و ذهب القحط عن القرية، أزال المطر اليأس من كاهل مزارعي القرية، أعدَّ  
الفلاح أدواته، وجَهز أبنانه للعمل بجد ...

1 - استخرج من القطعة السابقة :

- فاعلا : .....

- شبه جملة ( جار و مجرور ) : .....

2 - أعرب ما تحته خط في الفقرة السابقة :

- المطرُ : .....

- اليأس : .....

3 - اضبط بالشكل أواخر الكلمتين اللتين تحتهما خط في العبارة الآتية :

\*الصبر مفتاح الفرج، وهو طريق إلى الجنة

4 - اختر الإجابة الصحيحة من بين البدائل المعطاة فيما يأتي :

أ - جميع الكلمات الآتية كلمات مبنية ما عدا :

1 - نحن 2 - غرس 3 - الإيمان 4 - الذي

ب - الجملة الاسمية تتكون من :

1 - فعل و فاعل 2 - مبتدأ وخبر 3 - فعل و خبر 4 - جار ومجرور

5 - أكمل ما يأتي بالإجابة الصحيحة :

أ - الاسم المرفوع الذي يدل على من قام بالفعل هو : .....

ب - ( يوقع الوزير على الاتفاقية ) الكلمة المبنية في الجملة السابقة هي : .....

6 - حول الجملة الاسمية الآتية إلى جملة فعلية: ( المسلم يتصف بالصدق ) .



(4)

المادة : اللغة العربية الصف : الخامس - الفصل الدراسي الأول - الدور الأول - العام الدراسي 2023 / 2024م

**السؤال الرابع : الإملاء و الترتيب**  
**اقرأ القطعة الآتية ، ثم أجب عن الأسئلة التي تليها :**

يا بني ( ) الإمام سلطان بن سيف اليعربي هو ثاني أنمة الدولة اليعربية ( ) وقد أعلن استكمال الحرب التي بدأها الإمام ناصر بن مرشد لتحرير عمان من أيدي الاستعمار البرتغالي، والذي تم له ذلك عام 1650م .

1 - ضع علامتي الترتيب المناسبتين بين القوسين في الفقرة السابقة .

2 - استخرج من القطعة السابقة :

أ - اسما به همزة وصل : .....

ب - فعلا به همزة قطع : .....

3 - ( يا بن الإسلام، تمسك بمكارم الأخلاق )، علل حذف همزة ( ابن ) في الجملة السابقة .

.....

4 - اختر الإجابة الصحيحة من بين البدائل المعطاة فيما يأتي :

أ - محمد ..... شيخان السالمي شاعر عماني .

1 - بن . 2 - ابن . 3 - ابن . 4 - أبن .

ب - ترسم همزة القطع فوق الألف إذا كانت :

1 - مضمومة أو مكسورة . 2 - مفتوحة . 3 - مكسورة . 4 - ساكنة .

5 - صوب الخطأ في الجملة الآتية : ( لقب بن عباس بحبر الأمة ) .

الصواب : .....

6 - الخط : اكتب العبارة الآتية كتابة صحيحة بخط النسخ مرة واحدة :

لا تتوقف عن تحقيق حلمك حتى إن رآه غيرك مستحيلا .

.....

انتهت الأسئلة مع الدعاء للجميع بالتوفيق والنجاح .

# النموذج الثالث

السؤال الرابع التطبيقات اللغوية: (١٠ درجات):

اقرأ الفقرة الآتية، ثم أجب عن الأسئلة التي تليها:

المرء كائن يستأنس بغيره؛ فلذلك عندما ينوي شراء بيت؛ ليسكنه وعائلته؛ فإن من الحكمة السؤال عن الجار، وأهل الحي الذي يريد السكنى فيه، وعدم التركيز فقط على البيت ومواصفاته، ولكن لا بد من معرفة أخلاق الجيران، والسؤال عنهم، فإن بعضهم لهم قيمة ومكانة طيبة، وأخلاق سامية تفوق في وزنها الحقيقي قيمة شراء البيت، فأنت إن عاشرت جيراناً صعب عليك فراقهم.

(١) استخراج من الفقرة السابقة ما يأتي:

(أ) اسماً مبنياً.....

(ب) خبراً.....

(٢) أعرب ما تحته خط في الفقرة السابقة اعراباً تاماً.

- المرء : .....

- شراء : .....

(٣) اضبط بالشكل آخر الكلمتين اللتين تحتها خط في العبارة الآتية:

الرياضة ( طريق ) الصحة؛ لذلك اهتم ( الإسلام ) بها.

(٤) اختر الإجابة الصحيحة من بين البدائل المعطاة:

أ. أنزل الله القرآن على سيدنا محمد" تعرب كلمة ( القرآن) في الجملة السابقة:

(١) فاعلاً مرفوعاً (٢) مفعولاً به (٣) فعلاً (٤) اسماً مجروراً

ب. " أتجول في هذه الحديقة " جاء الاسم في الجملة السابقة:

(١) اسماً معرباً (٢) اسماً ظاهراً (٣) اسماً مبنياً (٤) جميع ما نكر

(٥) صحح الخطأ في الجملة الآتية، وغيري ما يلزم:

التعطيل	التصويب	
.....	.....	يذاكر الطالب دروسه

يتبع/٤

(٤)

المادة: اللغة العربية- الصف الخامس- الدور الأول- الفصل الدراسي الأول- العام الدراسي ٢٠٢٣/٢٠٢٤م

السؤال الخامس الإملاء والترقيم: (٨ درجات):

اقرأ الفقرة الآتية، ثم أجب عن الأسئلة التي تليها:

كان رسول الله- صلى الله عليه وسلم- قد أعدَّ جيشًا بقيادة أسامة بن زيد ( لتأديب أعداء الله ) ومات الرسول الكريم قبل أن يتحرك الجيش، وواصل المسلمون همتهم وعزمهم. وبينما أسامة يتفقد الجيش إذ تقدمت امرأة، وقالت ( ) ألا تقبلني أسهما القائد محاربة في جيشك؟ فقال لها: عودي إلى بيتك، بارك الله في شجاعتك ووفائك ( )

(١) ضع علامة الترقيم المناسبة بين الأقواس في الفقرة السابقة.

(٢) استخرج من الفقرة السابقة ما يأتي:

أ- كلمة تبدأ بهمزة قطع مكسورة : .....

ب- كلمة تبدأ بهمزة وصل : .....

ج- موضعا لحذف همزة (ابن) .....

(٣) صحح الخطأ الإملائي في الجملة الآتية، مع بيان السبب:

التعليل	التصويب	الجملة
.....	.....	احتفلت السلطنة بالعيد الوطني الثالث والخمسين

(٤) علّل سبب حذف همزة (ابن) في الجملة الآتية: (خالد بن الوليد سيف الله المسلول).

.....

(٥) تكتب الفاصلة : بعد المنادى، وبين أقسام الشئ، والجمل المترابطة، وبعد ..... (أكمل)

(٦) تختّر الإجابة الصحيحة من بين البدائل المعطاة:

(أ) أثبتت همزة (ابن) في قولنا (ابن الوليد هو سيف الله المسلول)؛ لأنها:

(١) وقعت في أول السطر (٢) وقعت بين علمين (٣) سبقت بـ (يا) (٤) لا شيء مما سبق

(ب) جميع ما يلي كلمات تبدأ بهمزة وصل ، ما عدا:

(١) الأشجار (٢) أعمل (٣) المسلم (٤) اقرأ

(٤) اكتبني بخط النسخ:

٨

عامل الناس بأخلاقك لا بأخلاقهم

انتهت الأسئلة مع الدعاء للجميع بالتوفيق والنجاح.

# النموذج الرابع

السؤال الرابع التطبيقات اللغوية: (١٠ درجات):

اقرأ الفقرة الآتية، ثم أجب عن الأسئلة التي تليها:

الجهل عدو الإنسان الأكبر، فللجهل أضرار عظيمة، فهو يوقع الإنسان في مهاوي وخيمة؛ لأنه يقتل مواهب الفكر، ويطغى نور القلوب، ويعمي البصائر، ويميت عناصر الحياة والقوة في الأفراد والجماعات والأمم، ( ويفسد ) على ( البشر ) مناهج الاستقامة والسلوك القويم.

(١) استخرج من الفقرة السابقة ما يأتي:

(أ) خبراً.....

(ب) اسماً معرباً.....

(ج) فاعلاً.....

(٢) أعرّب ما تحته خط في الفقرة السابقة إعراباً تاماً.

- الجهل : .....

- الإنسان : .....

(٣) اضبط بالشكل آخر الكلمتين اللتين تحتها خط في العبارة الآتية: ( ويفسد ) على ( البشر ) مناهج الاستقامة

(٤) اختر الإجابة الصحيحة من بين البدائل المعطاة:

أ. أكل الأبرار طعامكم" تعرب كلمة (طعامكم) في الجملة السابقة:

(١) فاعلاً مرفوعاً بالضمّة (٢) مفعولاً به منصوب بالفتحة (٣) فعلاً مرفوعاً (٤) اسماً مجروراً بالكسرة

ب. " أفلت أحمد من تلك التهمة " تعرب كلمة (أحمد) في الجملة السابقة:

(١) اسماً معرباً (٢) اسماً ظاهراً (٣) اسماً مبنياً (٤) فاعلاً مرفوعاً بالضمّة

(٥) أكمل الجدول بما يناسبه:

الجملة	الاسم المجرور المعرب	الاسم المجرور المبني
تعرف الحقيقة كالشمس في تلك اللحظات الحاسمة.	.....	.....

يتبع/٤



(٤)

المادة: اللغة العربية- الصف الخامس- الدور الثاني- الفصل الدراسي الأول- العام الدراسي ٢٠٢٣/٢٠٢٤م

السؤال الخامس الإملاء والترقيم: (٨ درجات):

اقرأ الفقرة الآتية، ثم أجب عن الأسئلة التي تليها:

تزرع عمان بالعديد من الأسماء التي عُرفت بدورها في نشر العلوم والمعارف في عُمان ومحيطها على مرّ التاريخ ( ) ومن أشهر هذه الأسماء العلامة نور الدين أبو محمد عبدالله بن حميد السالمي، وهو من أهل التحقيق والإجادة في التأليف ( ) كان رحمه الله ضريماً ( ) وقوي الذاكرة، وفي منتهى الذكاء، والفطنة، ولا نبالغ إذا قلنا إن رجال العلم اليوم بعمان جلهم من تلاميذه ( )

(١) ضع علامة الترقيم المناسبة بين الأقواس في الفقرة السابقة.

(٢) استخرج من الفقرة السابقة ما يأتي:

- أ- كلمة تبدأ بهمزة قطع مكسورة : .....
- ب- كلمة تبدأ بهمزة وصل : .....
- ج- موضعاً لحذف همزة (ابن) .....

(٣) صوّب الخطأ الإملائي في الجملة الآتية، مع بيان السبب:

التعليل	التصويب	الجملة
.....	.....	الشاعرة الخنساء <u>إسمها</u> تماضر بنت عمرو

(٤) علّل سبب حذف همزة (ابن) في الجملة الآتية: (أبو بكر الصديق هو عبدالله بن عثمان صاحب رسول الله).

(٥) (يا سائق السيارة، تمهل في قيادتك) رُسمت الفاصلة في الجملة السابقة بعد ..... (أكمل)

(٦) تخنّر الإجابة الصحيحة من بين البدائل المعطاة:

أ) أثبتت همزة (ابن) في قولنا (ابن المقفع هو من نقل لنا كتاب (كليلة ودمنة)؛ لأنها:

(١) وقعت في أول السطر (٢) وقعت بين علمين (٣) سبقت بـ (يا) (٤) لا شيء مما سبق

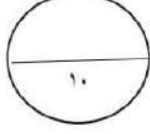
ب) تكتب همزة القطع تحت الألف إذا كانت:

(١) مضمومة (٢) مكسورة (٣) مفتوحة (٤) جميع ما ذكر

(٧) اكتبني بخط النسخ: أنا لا أعرف الكسلا أحب الجد والعملا

انتهت الأسئلة مع الدعاء للجميع بالتوفيق والنجاح.

# النموذج الخامس



ثالثاً: التطبيقات اللغوية : اقرأ الفقرة الآتية ، ثم أجب عن الأسئلة التي تليها

الصداقة علاقة اجتماعية وثيقة تقوم على مشاعر الودّ المتبادل بين شخصين أو أكثر، وتقوم على حقوق وواجبات منها : الإيثار بالمال ، والمبادرة بالإعانة ، وكنمان السر، وسر العيوب، فكفى بالصداقة روعة أن تمنحك ثقة في نفسك والآخرين.

١- استخرج من الفقرة ما يأتي :

الكلمة	
أ- خبراً مرفوعاً	
ب- فعلاً معرباً	

٢- أعرب الكلمتين اللتين تحتها خط في الفقرة السابقة :

الكلمة	إعرابها
الصداقة	
حقوق	

٣- اضبط بالشكل ما تحته خط في العبارة الآتية:  
يَقْطَعُ النَّمْلُ حبة القمح إلى نصفين، وَيَقْشُرُ البَقُولَ لئلا تتبث من جديد.

٤- ضع دائرة حول الإجابة الصحيحة من بين البدائل المعطاة فيما يأتي:  
أ- (قرأ الطالب كتاباً يحكي عن شجاعة وتسامح أهل عمان) شبه الجملة في المثال السابق:  
١- كتاباً ٢- عن شجاعة ٣- تسامح ٤- أهل عمان

ب- الطالب المجتهد ينظم وقته، ويثابر في مذكراته.  
عند تحليل الكلمات التي تحته خط في العبارة نجدها :-  
١- حروفاً مبنية ٢- أفعالاً معربة ٣- أفعالاً مبنية ٤- أسماءً معربة .

٥- أكمل العبارتين الآتيتين بوضع الإجابة الصحيحة في مكان النقط فيما يأتي :

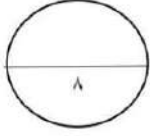
أ- الذي يتم معنى المبتدأ ، ويكون مرفوعاً يسمى .....  
ب- (نام الطفل في السرير) وقع الفعل " نام " في الزمن .....

٦- ادخل كلمة ( الأرض ) في جملة من إنشائك بحيث تكون مفعولاً به .  
.....



#### رابعاً: الإملاء والترقيم والخط:

اقرأ الفقرة الآتية ، ثم أجب عن الأسئلة التي تليها:



كان أبي رجلاً تنقطع له حركة ( ) فما كنت أستطيع أن أتصوره وهو في البيت جالساً دون عمل كان اسم أبي محمد بن علي ولقب بابن البحر ( )

١- ضع علامات الترقيم المناسبة بين الأقواس في الفقرة السابقة.

٢- استخراج من الفقرة السابقة ما يأتي :

أ- كلمة تبدأ بهمزة قطع مفتوحة.....

ب- همزة "ابن" وقعت بين اسمين علميين.....

٣- ضع دائرة حول الرمز الصحيح من البدائل المعطاة فيما يأتي:

أ- (قال تعالى) (إِنَّا أَنْزَلْنَا التَّوْرَةَ فِيهَا هُدًى وَنُورٌ) الكلمة التي فيها همزة وصل في الآية هي :

١- إِنَّا      ٢- أَنْزَلْنَا      ٣- التَّوْرَةَ      ٤- هُدًى

ب- جميع ما يأتي من مواضع الفاصلة ماعدا:

١- بعد حرف نعم      ٢- بين الجمل المترابطة      ٣- بعد النداء      ٤- بعد القول

ج- المثال الصحيح الذي يناسبه كتابة لفظة ( بن ) في الفراغ هو :

١- طارق هو ..... زياد من فتح الأندلس

٢- الشاعر حميد ..... عبدالله الجامعي شاعر عماني

٣- شاعر الأندلس ..... زيدون شاعر مجيد

٤- ..... عباس حبر الأمة وترجمان القرآن

٤- صوّب الخطأ الإملائي في الجملة الآتية ، مع ذكر السبب:

الجملة	الصواب	ذكر السبب
لقب بن رباح بمؤذن الرسول صلى الله عليه وسلم		

انتهت الأسئلة مع الدعاء للجميع بالتوفيق والنجاح

# دردیلمای علی