

## شكراً لتحميلك هذا الملف من موقع المناهج العمانية



## الاختبار النهائي الرسمي في محافظة جنوب الشرقية

[موقع المناهج](#) ← [المناهج العمانية](#) ← [الصف الخامس](#) ← [علوم](#) ← [الفصل الثاني](#) ← [الملف](#)

تاريخ نشر الملف على موقع المناهج: 2023-05-21 08:03:23

## التواصل الاجتماعي بحسب الصف الخامس



## روابط مواد الصف الخامس على تلغرام

[الرياضيات](#)

[اللغة الانجليزية](#)

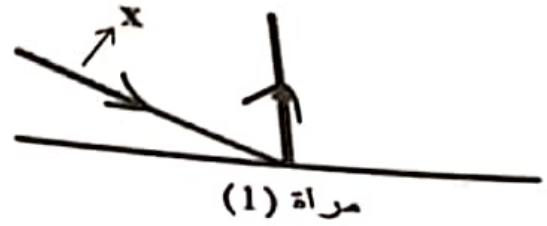
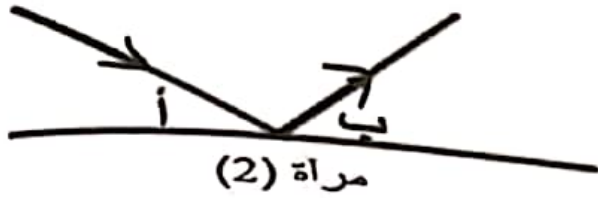
[اللغة العربية](#)

[التربية الاسلامية](#)

## المزيد من الملفات بحسب الصف الخامس والمادة علوم في الفصل الثاني

<a href="#">الاختبار النهائي الرسمي في محافظة جنوب الشرقية</a>	1
<a href="#">نموذج إجابة الاختبار النهائي الرسمي في محافظة الظاهرة</a>	2
<a href="#">نموذج إجابة الاختبار النهائي الرسمي في محافظة مسقط</a>	3
<a href="#">الاختبار النهائي الرسمي في محافظة ظفار</a>	4
<a href="#">الاختبار النهائي الرسمي في محافظة شمال الباطنة</a>	5

٧- قام طلبة الصف الخامس بعمل استقصاء تغير اتجاه الضوء عندما يصطدم بالمرايا وقاموا برسم النتائج كما هي موضحة في الشكل التالي:



أ- المرآة التي تمثل انعكاس الضوء بشكل صحيح هي :

- مرآة (1)      ○ مرآة (2)

(١)

فسر إجابتك: .....

ب- إذا كان مقدار الزاوية (أ) في المرآة (٢) يساوي  $25^\circ$  فكم يكون مقدار الزاوية (ب) ؟  
 (ظل الدائرة المرسومة بجوار الإجابة الصحيحة).

(١)

- $30^\circ$  ○       $25^\circ$  ○       $20^\circ$  ○       $15^\circ$  ○

ج. سم الشعاع المُشار إليه بالرمز x

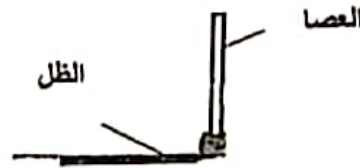
(١)

ضع علامة (✓) أمام كل عبارة مع ما يناسبها من الصواب أو الخطأ في الجدول التالي: (٢)

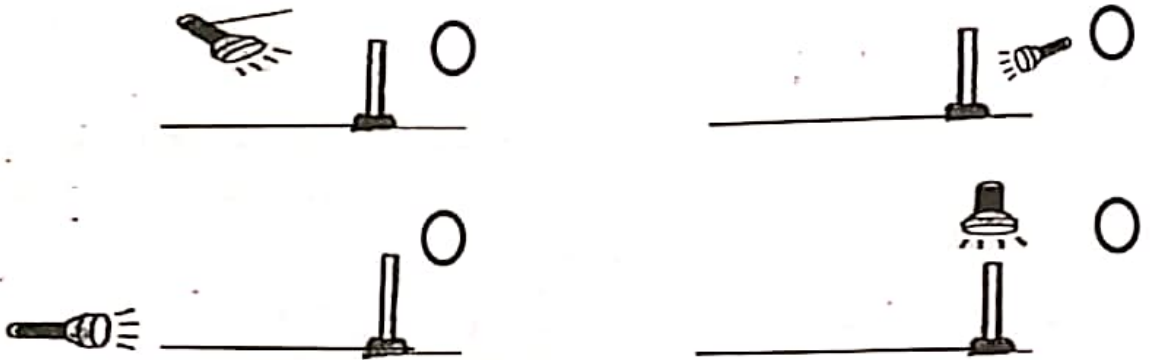
م	العبارة	الصواب	الخطأ
١	لا يتأثر حجم الظل بموقع الجسم		
٢	عند تقريب الجسم من مصدر الضوء يزداد حجم الظل		
٣	عند إبعاد الجسم عن مصدر الضوء يقل حجم الظل		

4

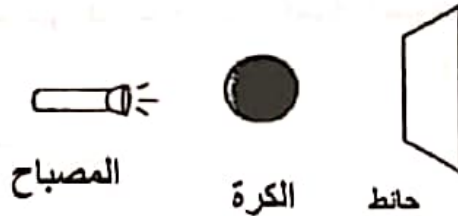
٩- من خلال دراسة الشكل التالي:



(١) في أي اتجاه يجب على مريم أن تسلط مصدر الضوء لتشكيل الظل المبين أعلاه ؟



١٠- يسلم أحمد الضوء على كرة ليتشكل الظل على حائط أملس ، ادرس الشكل التالي ثم أجب عن الأسئلة:



(١) أ- يتكون الظل عندما ..... مسار الضوء بواسطة جسم ما.

ب- أجرى أحمد تجربة أخرى عن طريق استبدال الكرة بالجسم X ولاحظ أنه لا يوجد ظل يتكون على الحائط. بناء على ملاحظته، اذكر خاصية للجسم X

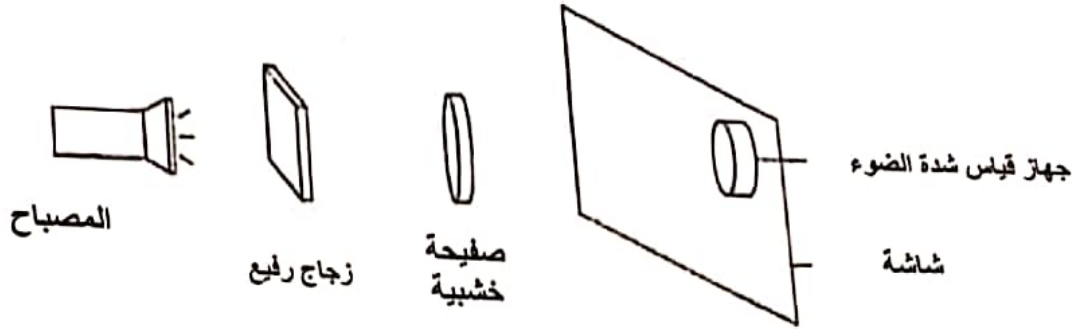
(١) .....

١١- تقاس شدة الضوء بوحدة ( ظلل الدائرة المرسومة بجوار الإجابة الصحيحة )

الأمبير  اللكس  المزولة  المتر  يتبع/ه

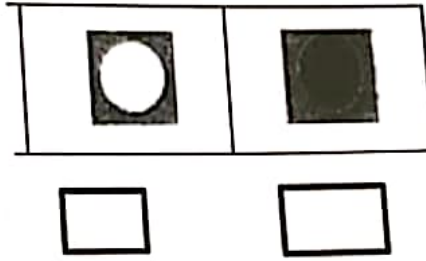
١٢- وضع محمد زجاج رفيع وصفيحة خشبية أمام مصباح كما هو موضح بالشكل التالي

3



أ- أي مما يلي يمثل الظل المتشكل على الشاشة؟  
ضع علامة (✓) في المكان المناسب

(١)



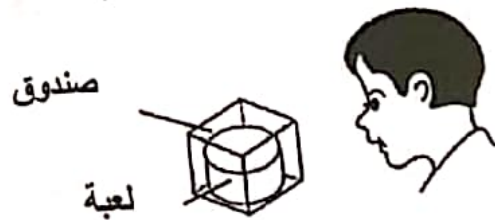
ب- قام محمد بتحريك المصباح بالقرب من الشاشة، فإن كمية الضوء التي يقيسها جهاز قياس شدة الضوء.....

(١)

تقل

تزداد

ج- صنع محمد صندوقاً للاحتفاظ بلعبة وكان قادراً على رؤية اللعبة داخل الصندوق، كما هو بالشكل أدناه:



أداة المستخدمة لصناعة الصندوق هي:

الخشب

الزجاج

اجابتك: .....

(١)

5

١٩- درس العلماء الفلكيون النظام الشمسي صل بين العمود (أ) وما يناسبه  
 من العمود (ب) :

العمود (ب)

العمود (أ)

قرر أن الأرض وجميع الكواكب تدور حول الشمس
وصف أن القمر والشمس والنجوم والكواكب تدور حول الأرض
أبدأ مبدأ كروية الأرض للكواكب
أكتشف ان كوكب الزهرة يدور حول الشمس

بطليموس
غاليليو
كوبرنيكوس

٢٠- الجدول التالي يمثل أوقات الشروق وأوقات الغروب في ولاية مسقط:

تاريخ	وقت الشروق	وقت الغروب
16 مارس	06:10	18:16
18 مارس	06:09	18:17
20 مارس	06:03	18:19
22 مارس	05:57	18:21

١- كم يبلغ طول النهار في يوم 20 مارس؟ .....

ب- أي الأنماط التالية تمثل طول النهار حسب بيانات الجدول السابق:  
 (ظل الدائرة المرسومة بجوار الإجابة الصحيحة).

(١)

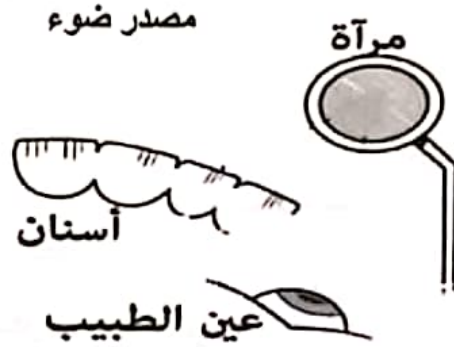


انتهت الأسئلة مع الدعاء للجميع بالتوفيق والنجاح

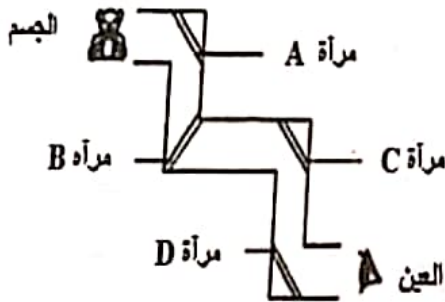
5

٤- ارسـم مخطط يوضح كيف ينتقل الضوء عندما يستخدم طبيب الاسنان المرآة لرؤية الاسنان.

(٢)



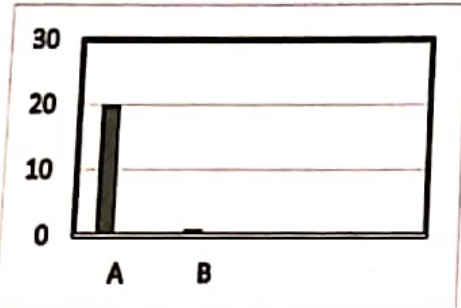
٥- قام خالد بتصميم البيرسكوب الخاص به، كما في الشكل المقابل، ولكنه لم يتمكن من رؤية الجسم بسبب وضع إحدى المرآيا بشكل خاطئ.



المرآة التي وضعها خالد بشكل خاطئ هي: (١)

A ○ B ○ C ○ D ○

٦- يوضح المخطط البياني المقابل كمية الضوء المنعكس على أنواع مختلفة من الأسطح:  
أ- نوع المادة التي تمثل السطح العاكس B هي:



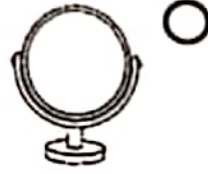
الخشب ○ الزجاج ○ (١)

ب- فسر ارتفاع كمية الضوء المنعكس عند سقوطه على السطح (A)؟

(١) .....

## أجب عن جميع الأسئلة الآتية

١- أي مما يلي يمثل مصدر للضوء؟ (ظلل الدائرة المرسومة بجوار الإجابة الصحيحة). (١)



٢-

أ- الشكل التالي يوضح الزاوية المحصورة بين مرآتين.  
أي منها سوف يعطي عددا أكبر من الانعكاسات لجسم يوضع أمامهما؟



(١)

فسر اجابتك: .....

ب- أكمل العبارات التالية بالكلمات المناسبة من الآتي:

(اللامعة - تعكس - تمتص )

- الأسطح ..... تعكس الضوء بشكل أفضل.

(١)

- الأسطح الخشنة ..... الضوء.

- عدد اثنين من استخدامات المرايا في حياتنا اليومية؟

(١)

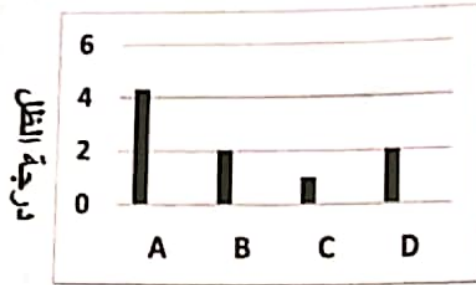
.....

(١)

.....

2

١٣- يوضح المخطط المقابل درجة الظل التي يكونها جسم ما خلال اوقات مختلفة من اليوم. الرمز المناسب الذي يمثل درجة الظل خلال فترة الظهيرة هو: (ظل الدائرة المرسومة بجوار الإجابة الصحيحة)



الأوقات

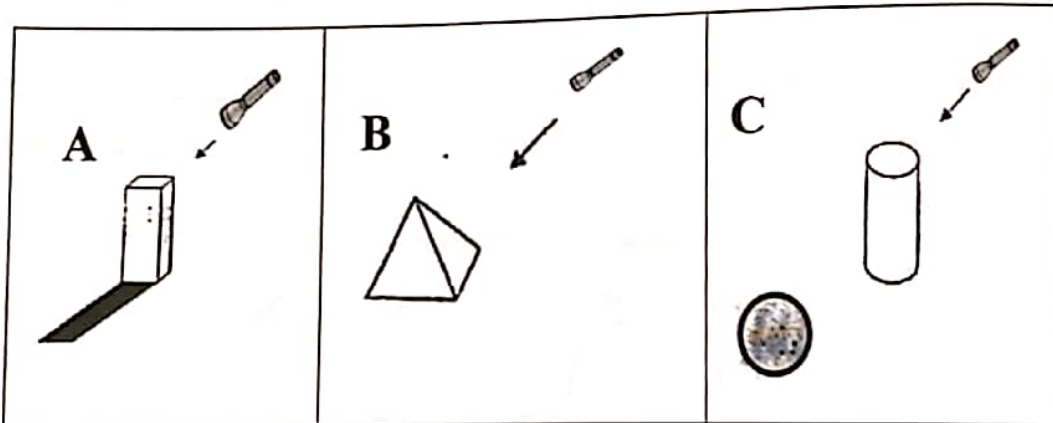
B ○

A ○

D ○

C ○

١٤- وضع احمد ثلاثة مجسمات مختلفة على الأرض في غرفة مظلمة. توضح المخططات أدناه الملاحظات التي تم رصدها عند تم تسليط نفس مصدر الضوء على (A \ B \ C).



(١) بناء على الملاحظات السابقة، ضع الرمز المناسب في الجدول أدناه حسب الخصائص:

لا يسمح بمرور الضوء من خلاله	يسمح بمرور بعض الضوء	يسمح بمرور معظم الضوء



١٧- لاستكشاف نظامنا الشمسي أدوات عديدة، استعن بالصورة الآتية للإجابة عن الأسئلة.

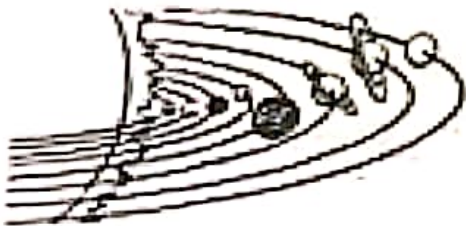
5



حدد أي الأدوات (A, B, C) المناسبة التي ساعدت علماء الفلك على اكتشاف المزيد حول النظام الشمسي والنجوم. (٢)

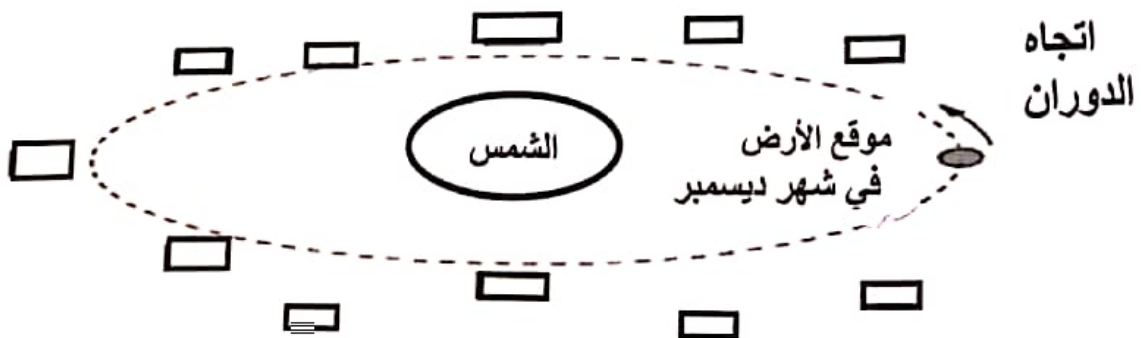
.....	أداة تجعل الاجسام البعيدة مثل النجوم تبدو أكثر سطوعا، فيها مرآيا تقوم بتجميع الضوء والتقاط صور للأجرام السماوية.
.....	مركبات فضائية غير مأهولة بالسكان تلتقط صور وتجمع معلومات عن الفضاء.

ب- الشكل المقابل يمثل مخطط للشمس والثمانية الكواكب التي تدور حولها، ويطلق عليها اسم (ظلل الدائرة المرسومة بجوار الإجابة الصحيحة) (١)



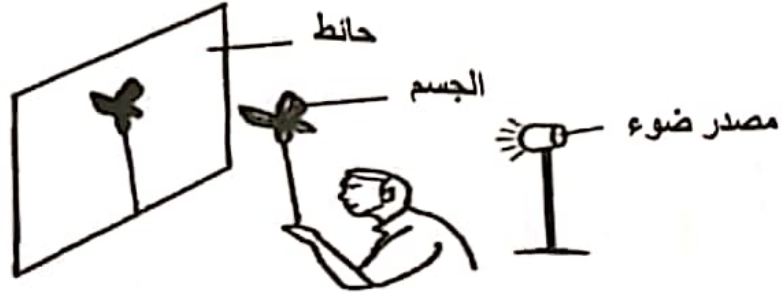
- المجرة  
 الكون  
 درب التبانة  
 النظام الشمسي

١٨- يوضح الشكل موقع الشمس والأرض في شهر ديسمبر. حدد موقع الأرض في مدارها في شهر يونيو (أي بعد ٦ شهور)؟ ضع علامة (✓) في المربع المناسب. (٢)



6

١٥- وضع محمد جسما معتم امام مصدر الضوء ليتشكل ظلا على الحائط الأبيض:



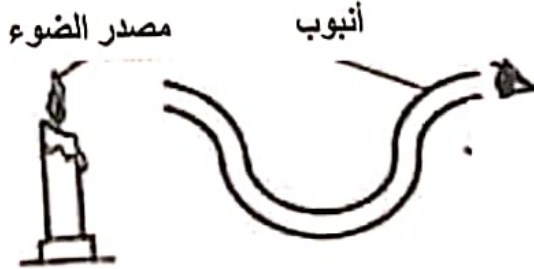
أ- ما الذي يمكن أن يفعله محمد لجعل الظل أكبر بتحريك الجسم فقط؟

(٢).....

ب- ما الذي يمكن أن يفعله محمد لجعل الظل أصغر بتحريك مصدر الضوء فقط؟

(٢).....

١٦- قام احمد باستقصاء ما إذا كان بإمكانه رؤية الضوء في الطرف الآخر مستخدما أنبوب كما في الشكل التالي:



أما سبب عدم قدرة أحمد على رؤية مصدر الضوء في الطرف الآخر؟

(١).....

أ- اقترح طريقة تمكن أحمد من رؤية مصدر الضوء في الطرف الآخر.

(١).....

يتبع