

شكراً لتحميلك هذا الملف من موقع المناهج العمانية



مراجعة شاملة للمادة بطريقة السؤال والجواب

[موقع المناهج](#) ← [المناهج العمانية](#) ← [الصف الخامس](#) ← [مهارات موسيقية](#) ← [الفصل الثاني](#) ← [الملف](#)

تاريخ نشر الملف على موقع المناهج: 07:23:08 2023-12-11

التواصل الاجتماعي بحسب الصف الخامس



روابط مواد الصف الخامس على تلغرام

[الرياضيات](#)

[اللغة الانجليزية](#)

[اللغة العربية](#)




[التربية الاسلامية](#)

المزيد من الملفات بحسب الصف الخامس والمادة مهارات موسيقية في الفصل الثاني

ملخص شامل للمادة	1
ملخص شامل للمادة	2
اختبار قصير	3
ملخص لاختبار الفصل الثاني	4
المحتوى التدريسي الجديد مع الفاقد التعليمي والدروس المطلوبة للمنهج	5

الأسئلة الموضوعية:

السؤال الأول: أكمل مكان النقط بما يناسبها من كلمات:

- ١- من نشيد (نهضة متجددة) كلمة عمرنا تعني (أصلحنا وبنينا)
- ٢- من نشيد (نهضة متجددة) كلمة فرضة تعني (واجبة)
- ٣- الشكل الإيقاعي الروند  يساوي (٤ نوار)
- ٤- الشكل الإيقاعي النوار  يساوي (واحد نوار)
- ٥- الشكل الإيقاعي البلاش  يساوي (٢ نوار)
- ٦- الرباط الزمني هو عبارة قوس يوضع اسفل أو اعلى الأشكال الإيقاعية
- ٧- النقطة الزمنية توضع العلامة الإيقاعية .

السؤال الثاني: اختري الإجابة الصحيحة مما بين القوسين:

- ١- من نشيد (نهضة متجددة) عمرنا تعني: (أفسدنا - **أصلحنا وبنينا** - أمضينا)
- ٢- سكتة النوار  تساوي (**واحد نوار** - أثنان نوار - ثلاثة نوار)
- ٣- الشكل الإيقاعي  يساوي: (**واحد نوار** / أثنان نوار / ثلاثة نوار)
- ٤- البلاش المنقوط  يساوي (٢ نوار / **٣ نوار** / ٤ نوار)
- ٥ - نغمة (مى) تكتب على الخط في المدرج الموسيقي (الثانى / **الأول** / الثالث)
- ٦ - النقطة الزمنية تزيد قيمة العلامة الإيقاعية بمقدار (درجة كاملة - **نصف قيمتها الحقيقية** - درجتان)

السؤال الثالث : أ) تكلم بإيجاز عن فن الرزحة :



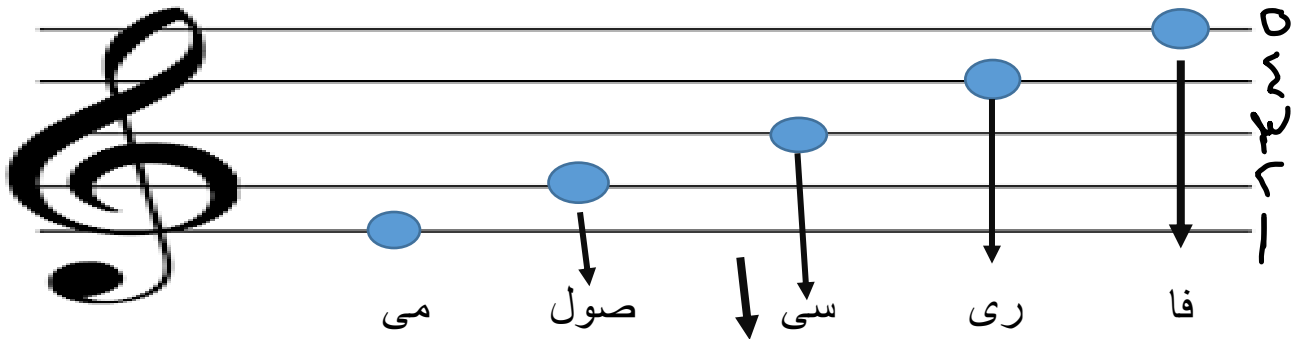
- التعريف:- فن الرزحة من فنون الرجال وهو فن المبارزة بالسيف والمطارحة الشعرية ويعبر عن (الفخر والشجاعة والمدح)

- المناسبات التي يؤدي فن الرزحة : ١- الاعراس ٢- الأعياد ٣- حفلات السمر

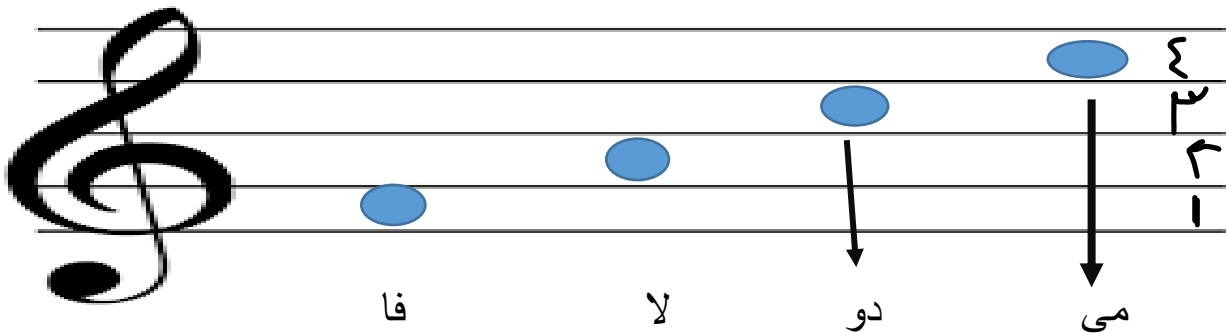
لبرغا

الالات المستخدمة في فن الرزحة : طبل الكاسر و طبل الرحماني

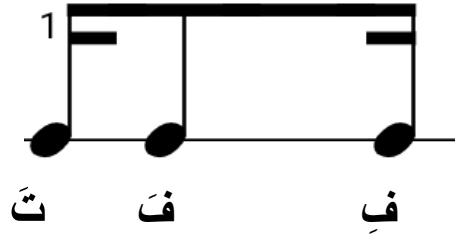
ب) دوني الخطوط على المدرج الموسيقي



ج) دوني المسافات على المدرج الموسيقي



د) دوني الشكل الإيقاعي تفافى



أكتب اسم كلا من العلامات الآتية:



بلانش



كروش



تاتى