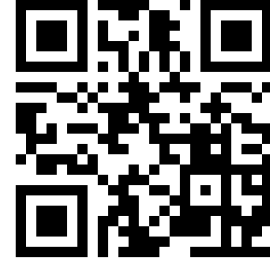


شكراً لتحميلك هذا الملف من موقع المناهج العمانية



نموذج أسئلة الاختبار الرسمي لمحافظة (مسقط)

[موقع المناهج](#) ← [المناهج العمانية](#) ← [الصف الخامس](#) ← [علوم](#) ← [الفصل الأول](#) ← [الملف](#)

تاريخ نشر الملف على موقع المناهج: 05:40:21 2023-01-15

التواصل الاجتماعي بحسب الصف الخامس



روابط مواد الصف الخامس على تلغرام

[الرياضيات](#)

[اللغة الانجليزية](#)

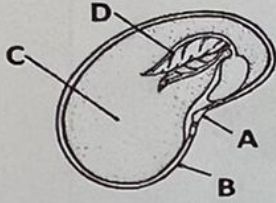
[اللغة العربية](#)

[التربية الاسلامية](#)

المزيد من الملفات بحسب الصف الخامس والمادة علوم في الفصل الأول

أسئلة تدريبية للمادة حسب منهج كامبريدج	1
ملخص الوحدة الثانية دورة حياة النباتات الزهرية	2
تدريبات على الوحدة الرابعة مع نموذج الإجابة	3
نموذج إجابة الاختبار الرسمي	4
نموذج أسئلة الاختبار الرسمي لمحافظة (الظاهرة)	5

(1)
أ- الشكل المقابل يوضح بذرة الفول، الجزء المشار اليه بالرمز D : (ظلل الاجابة الصحيحة)



غلاف البذرة

مخزون الغذاء

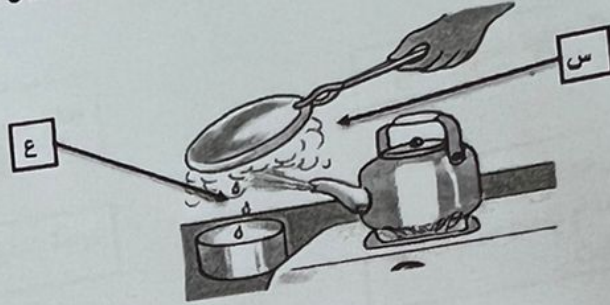
الجنين

النبتة

ب- ضع علامة (√) أمام ما يناسب في العبارات الآتية :

خطأ	صح	العبرة
		يزداد حجم البذرة في نهاية عملية الإنبات .
		تحتاج البذرة للضوء حتى تنبت .
		ينمو الساق الأول في عملية الإنبات متجها الى الأعلى .

(8) يغلي أحمد كمية من ماء البحر في إبريق كما هو موضح بالشكل التالي ، ادرس الشكل واجب عن الآتي:



أ - العملية التي تنتج عنها المادة (ع) : (ظلل المربع المرسوم بجوار الإجابة الصحيحة)

 الغليان

 التكثف

 التبخر

 الانصهار

1

ب - ضع علامة (√) أمام ما يناسب في العبارات الآتية :

العبارة	صح	خطأ
1 المادة المتجمعه في الوعاء هي قطرات الماء		
2 طعام المادة المتجمعه في الصحن "مالحة".		
3 تسمى المادة (س) ببخار الماء		

2

(9)

أ) اكمل الجمل الآتية باختيار أحد الكلمات المناسبة من الصندوق:

السائلة	الغازية	ساخن	بخار ماء	بارد
---------	---------	------	----------	------

يحتوي الهواء على _____ و عند ملامسته لسطح _____ فإنه يتحول

2

من الحالة _____ إلى الحالة _____

6) يستقصي طلبة الصف الخامس ألوان الأزهار التي تزورها النحل و الفراشات في حديقة المدرسة و دونوا النتائج الآتية:

عدد الزيارات للأزهار الملونة			الملقحات
أبيض	أصفر	أحمر	
2	4	2	النحل
2	3	1	الفراشات

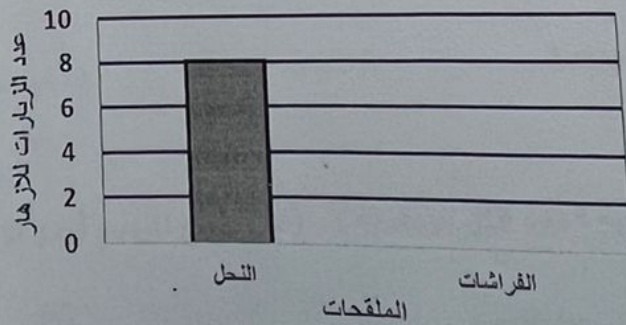
أ- أي لون من الأزهار جذب النحل أكثر؟

1

ب- ما الأجزاء الذكورية في الأزهار؟

2

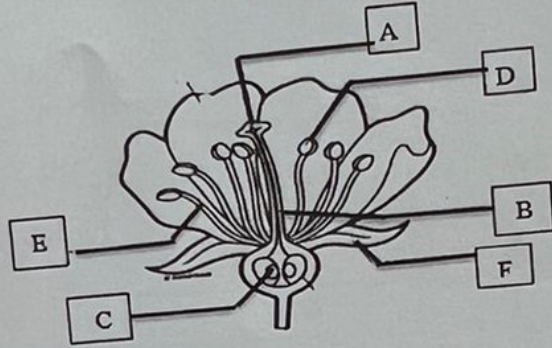
ج- مثل نتائج الفراشات التي دونها الطلاب بيانيا بالأعمدة .



1

(5)

يوضح الشكل أجزاء الزهرة.



أ- انقل الرموز من الشكل في الأعلى و ضعه أمام العبارة المناسبة فيما يلي :

*تجذب الحشرات و الطيور _____

*تحمي برعم الزهرة _____

ب- الأجزاء التي تستقبل حبوب اللقاح لحدوث عملية الاخصاب هي: (ظلل الإجابة الصحيحة)

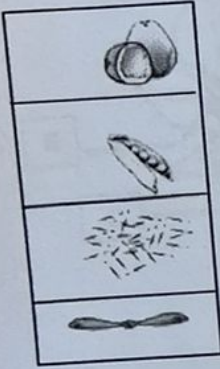
C, D

D, E

E, F, D

A, B, C

ب) صل بخط بين طريقة الانتشار وما يماثله في الصور:

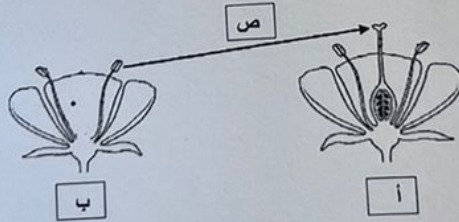


الحيوانات

الرياح

الماء

ج) ادرس الاشكال التالية ثم اجب عن الأسئلة:



1- ما اسم العملية المشار إليها بالرمز ص؟

2- رمز الزهرة التي لن تكون ثمرة؟ (ظل المربع المرسوم بجوار الإجابة الصحيحة)

ب

أ

فسر ذلك.