

تم تحميل هذا الملف من موقع المناهج العُمانية



*للحصول على أوراق عمل لجميع الصفوف وجميع المواد اضغط هنا

<https://almanahj.com/om>

* للحصول على أوراق عمل لجميع مواد الصف الخامس اضغط هنا

<https://almanahj.com/om/5>

* للحصول على جميع أوراق الصف الخامس في مادة علوم ولجميع الفصول, اضغط هنا

<https://almanahj.com/om/5science>

* للحصول على أوراق عمل لجميع مواد الصف الخامس في مادة علوم الخاصة بـ الفصل الأول اضغط هنا

<https://almanahj.com/om/5science1>

* لتحميل كتب جميع المواد في جميع الفصول للـ الصف الخامس اضغط هنا

<https://almanahj.com/om/grade5>

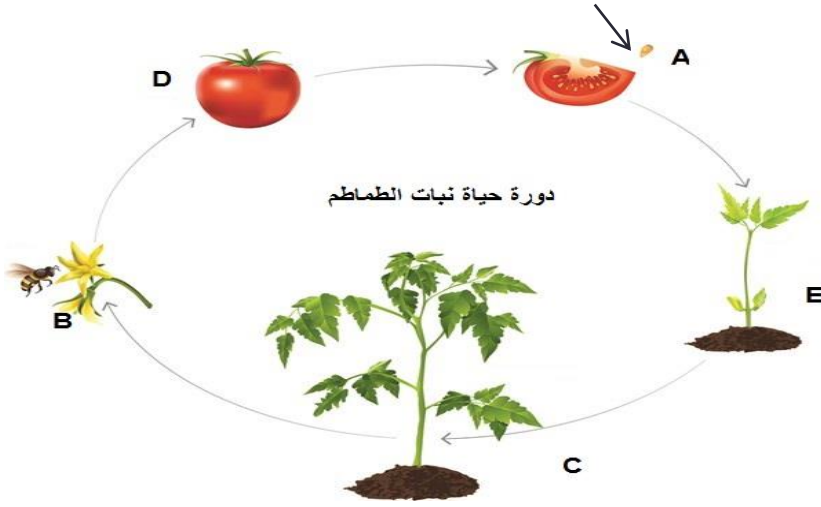
للتحدث إلى بوت على تلغرام: اضغط هنا

https://t.me/omcourse_bot

إختبار قصير في مادة العلوم للصف الخامس

١- درس أحمد مختلف مراحل دورة حياة نبات الطماطم الذي زرعه في حديقة منزله ثم رسمها كما يوضح الرسم (أ) المرفق.

أ- سم العملية التي يمثلها الرمز B



ب- حدد من خلال الرسم كلا من الرمز الذي يمثل الثمرة والبذرة:

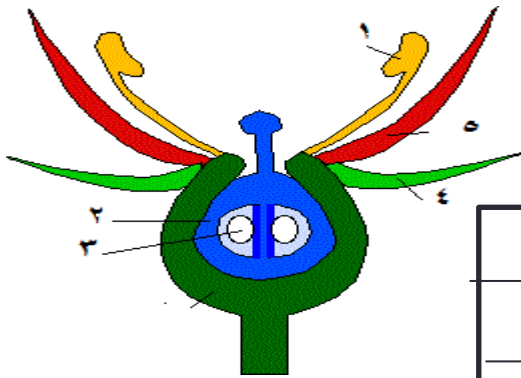
-الثمرة:.....

-البذرة:.....

٢- الرسم (ب) يمثل زهرة نبات

الطماطم ويحاول أحمد ربط كل جزء بوظيفته

ساعده في ذلك بتوصيل جزء الزهرة بوظيفته :



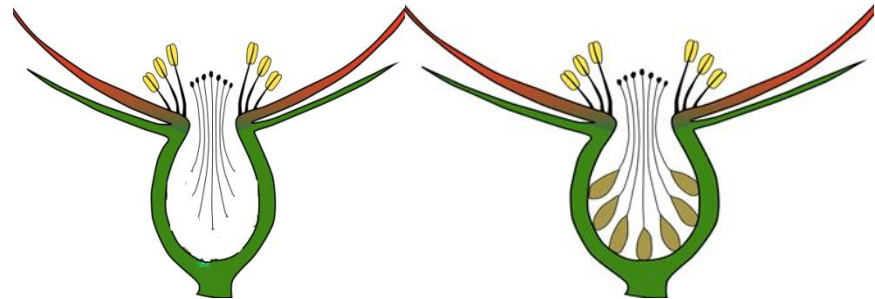
الوظيفة

الجزء

تكوين البذرة	
حماية الزهرة	٣ و ١
استقبال حبوب اللقاح	٢
تكوين الثمرة	

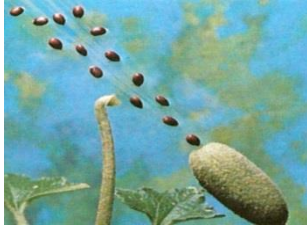
(٢)

٣ - أي من الزهرتين التاليتين يحدث لها إخصاب؟ فسر إجابتك



(ص)

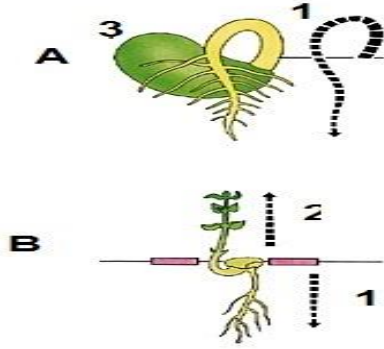
(س)



٤- تنتثر الثمار بذورها في المثل الذي توضحه الصورة عن طريق:

- الحيوان
 الرياح
 الماء
 بنفسها (١)

٥- عند نقع لبذرة الفاصوليا في الماء ليلا مثل فهد النتيجة كما في الرسم (B):



أ- أي جزء من نبات الفاصوليا ينمو أولاً؟

درجة.....

ب- بالمقارنة بالرسم (A) فإن الجزء (٣) ضمير وتلاشى.

لماذا؟

درجة.....

٦- في التجربة (A) غير الطالب وضع (١) إلى الأعلى

فكانت النتيجة عكسية كما ترى:

- ماالفرضية التي يريد إثباتها؟

(١).....

٧- ضع علامة (✓) او (x) امام العبارة الصحيحة مما يلي :- صح خطأ (١)

(أ) لايتأثر نمو النبات بكمية الضوء المسلطة عليه

(ب) تبقى النباتات خضراء حتى في غياب الضوء

لفترة طويلة

٨- اكمل الجمل الاتيةمستعينا بالكلمات الموجودة بالجدول

تنتفخ - تمتص - مخزون الغذاء - دافء

عند حدوث عملية الانبات فإن البذور تحتاج الىالماء و.....(١)