

شكراً لتحميلك هذا الملف من موقع المناهج العمانية



## امتحان قصير أول

[موقع المناهج](#) ⇨ [المناهج العمانية](#) ⇨ [الصف الخامس](#) ⇨ [علوم](#) ⇨ [الفصل الثاني](#) ⇨ [الملف](#)

تاريخ نشر الملف على موقع المناهج: 2023-04-24 04:20:10

## التواصل الاجتماعي بحسب الصف الخامس



## روابط مواد الصف الخامس على تلغرام

[الرياضيات](#)

[اللغة الانجليزية](#)

[اللغة العربية](#)

[التربية الاسلامية](#)

## المزيد من الملفات بحسب الصف الخامس والمادة علوم في الفصل الثاني

|   |   |
|---|---|
| <a href="#">الاختبار النهائي الرسمي في محافظة جنوب الشرقية</a>        | 1 |
| <a href="#">نموذج إجابة الاختبار النهائي الرسمي في محافظة الظاهرة</a> | 2 |
| <a href="#">نموذج إجابة الاختبار النهائي الرسمي في محافظة مسقط</a>    | 3 |
| <a href="#">الاختبار النهائي الرسمي في محافظة ظفار</a>                | 4 |
| <a href="#">الاختبار النهائي الرسمي في محافظة شمال الباطنة</a>        | 5 |

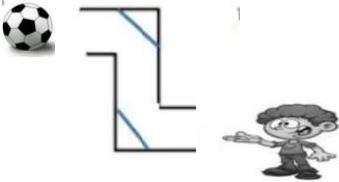
اسم الطالبة : ..... الصف : الخامس / .....

## السؤال الأول :

- 1) أي من التالي يعتبر مصدر للضوء : [1]  
 الخشب  الفلين  المصباح  الورق (ظلي الإجابة الصحيحة)
- 2) ضعي علامة (✓) في مكانها المناسب في الجدول التالي : [2]

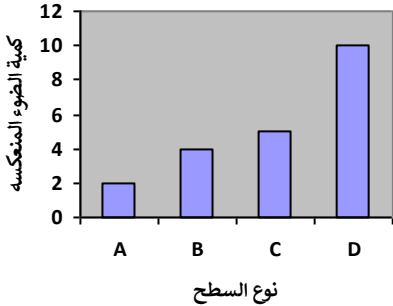
| العبارة                             | صح | خطأ |
|-------------------------------------|----|-----|
| أ- الماء الساكن النقي لا يعكس الضوء |    |     |
| ب- ينتقل الضوء من الجسم الى المصدر  |    |     |

- 3) استخدم محمد الجهاز الموضح في الشكل لرؤية ما يوجد على سطح الدولاب .



- أ) ما أسم الجهاز الموضح في الشكل ؟ ..... [1]  
 ب) وضح بالرسم مسار الضوء ليستطيع محمد رؤية الكرة على سطح الدولاب. [1]

## السؤال الثاني :



- 1) تقوم سعاد بإجراء نشاط لدراسة كمية الضوء المنعكسة عن أسطح مختلفة ادرسي الشكل ثم اجبي عن الأسئلة التي تليه :

أ- رمز السطح الذي يدل على المرآة: [1]

- A  B  C  D  
 (ظلي الإجابة الصحيحة)

ب- أي الاسطح انعكاسه للضوء ضعيف؟ ..... [1]

ج- تنبأ ماذا سيحدث لانعكاس الصورة على السطح C اذا وضع في مكان مظلم .

- الصورة واضحة  الصورة غير واضحة  اختاري الإجابة الصحيحة [1]

العمود (ب)

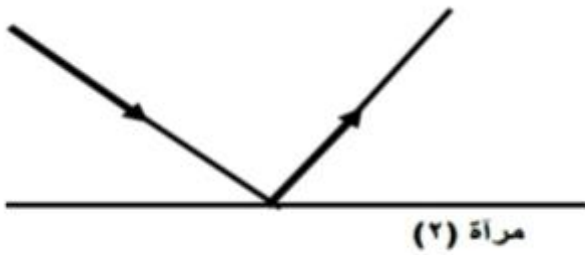
(2) زاوجي بين العبارة والمصطلح العلمي المناسب لها : [2]

|                            |
|----------------------------|
| المكان الذي يأتي منه الضوء |
| الضوء المرتد عن السطح      |
| الضوء الساقط على السطح     |
| انعكاس الجسم عن المرآة     |

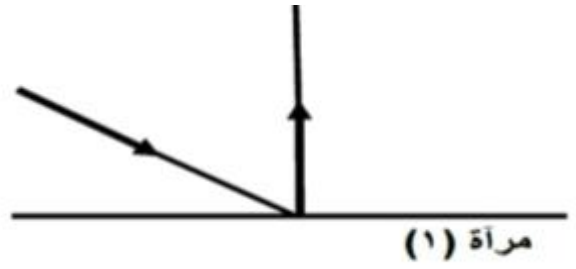
|                  |
|------------------|
| العمود (أ)       |
| 1- الضوء المنعكس |
| 2- مصدر الضوء    |
| 3- الصورة        |

السؤال الثالث :

(1) يوضح الشكل مخطط تم رسمه لانعكاس شعاع ساقط على مرآة:  
أ- أي الشكلين يمثل انعكاس الضوء عن المرآة بشكل صحيح:



مرآة (٢)



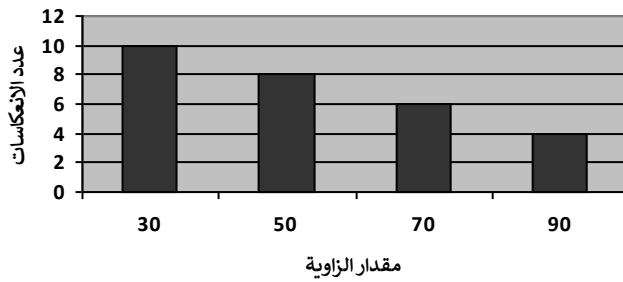
مرآة (١)

( ) مرآة 1 ( ) مرآة 2 اختاري الإجابة الصحيحة [2]

2- ما صفات المرآة التي تجعل سطح المرآة يعكس الضوء بشكل جيد؟ [1]

.....

3- ادرس المخطط البياني الذي يصف العلاقة بين مقدار الزاوية المحصورة بين المرآتين، وعدد الانعكاسات الناتجة ثم أجبني عن السؤال الآتي:



أ- في المخطط البياني أكثر عدد من الانعكاسات عند الزاوية ..... أكملني [1]

4- اذكرني مثال على مصدر ضوء طبيعي؟

[1] .....

انتهت الأسئلة