

تم تحميل هذا الملف من موقع المناهج العمانية



\*للحصول على أوراق عمل لجميع الصفوف وجميع المواد اضغط هنا

<https://almanahj.com/om>

\* للحصول على أوراق عمل لجميع مواد الصف الخامس اضغط هنا

<https://almanahj.com/om/5>

\* للحصول على جميع أوراق الصف الخامس في مادة رياضيات ولجميع الفصول, اضغط هنا

<https://almanahj.com/om/5math>

\* للحصول على أوراق عمل لجميع مواد الصف الخامس في مادة رياضيات الخاصة بـ الفصل الأول اضغط هنا

<https://almanahj.com/om/5math1>

\* لتحميل كتب جميع المواد في جميع الفصول للـ الصف الخامس اضغط هنا

<https://almanahj.com/om/grade5>

\* لتحميل جميع ملفات المدرس عائشة النعيمي اضغط هنا

للتحدث إلى بوت على تلغرام: اضغط هنا

[https://t.me/omcourse\\_bot](https://t.me/omcourse_bot)

القسمة بالتجزئة	القسمة	مفهوم قسمة عدد	مهاراة الطرح
القسمة	القسمة مرتين	القسمة	تمرين فردي
القسمة بالترح المتكرر	القسمة المطولة	القسمة	
		التقويم الختامي	

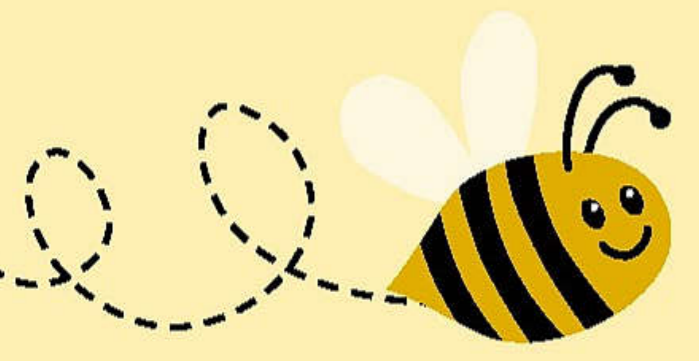


(٤-٣)

# الطرق الكتابية للقسمة ج ١

## في رحلة داخل مملكة النحل

للصف الخامس الاساسي  
الفصل الدراسي الاول  
مادة الرياضيات



أ. عائشة النعيمية





SLIDESMANIA.COM

almanahj.com

١ أستطيع أن



٢ أستطيع أن



٣ أستطيع أن





مولاتي يجب أن نتدرب على  
الطرح قبل بناء أقسام الخلية



Handwritten numbers and symbols on a grid of yellow hexagons:

- Top row: 467, 118, 304
- Second row: 90, 20, 20
- Third row: 37, 11, 20
- Bottom row: 90, 20

Handwritten annotations include a circled '11' in blue, a circled '10' in red, and various arrows and numbers (3, 4, 1, 3) pointing to specific cells.



تدرب على الطرح



أنا ،، نحولة ،، النشيطة قررت توزيع  
٢٤ نحلة نشيطة على ٤ عيون عسل  
.. هل تستطيعي مساعدتي في توزيع  
الرحيق بطريقة **متكافئة**



هتسا ولاء

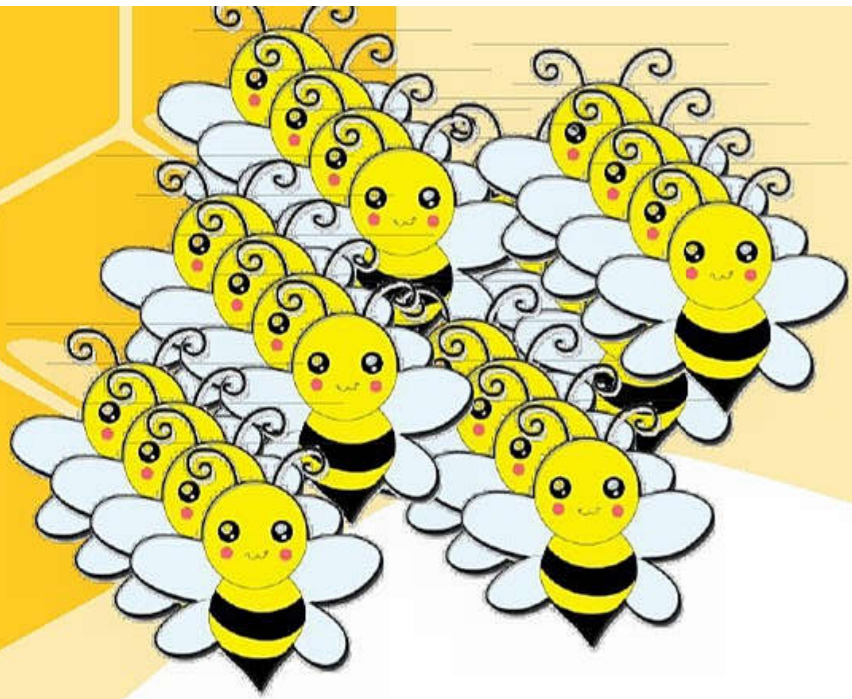
الابح الصحة

اطسوم  
عليه

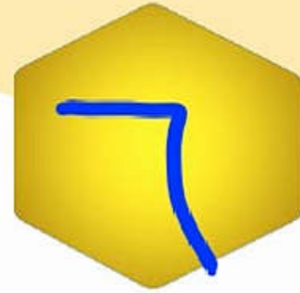
اطسوم

$$24 \div 4 = 6$$





# طريقة التوزيع

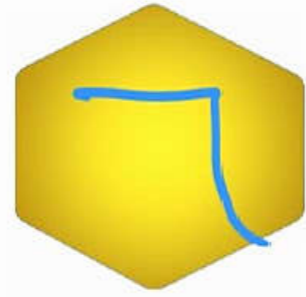
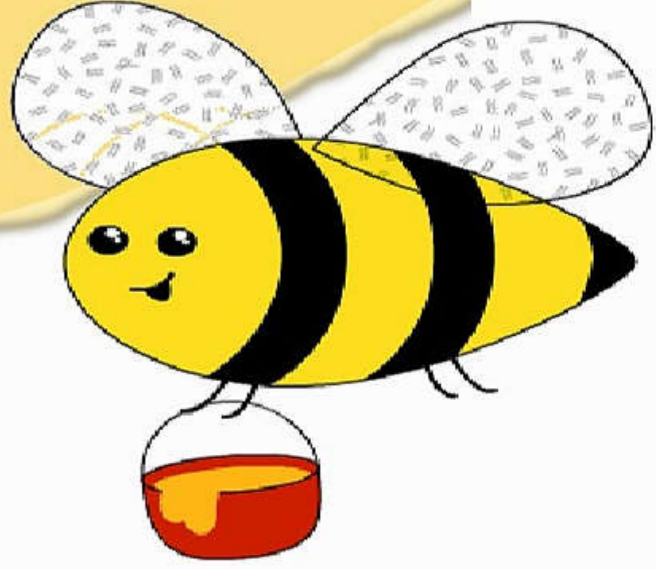


=





الطرح  
المتكرر



=

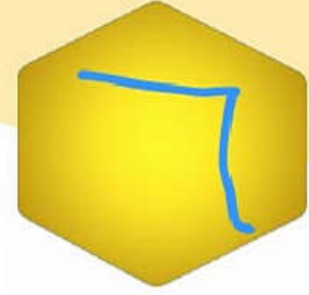


$324 = 300 + 20 + 4$   
 $324 = 300 + 20 + 4$   
 ناتج الضم =  
 الباقي =  
 العدد  $324$  لقبل  
 الصفة على  $4$

نتج  
 بعد  
 مرات  
 الناتج = 1

$324 \div 4 = 81$   
 $324 \div 4 = 81$   
 $324 \div 4 = 81$   
 $324 \div 4 = 81$   
 $324 \div 4 = 81$

خط  
الأعداد



=



1

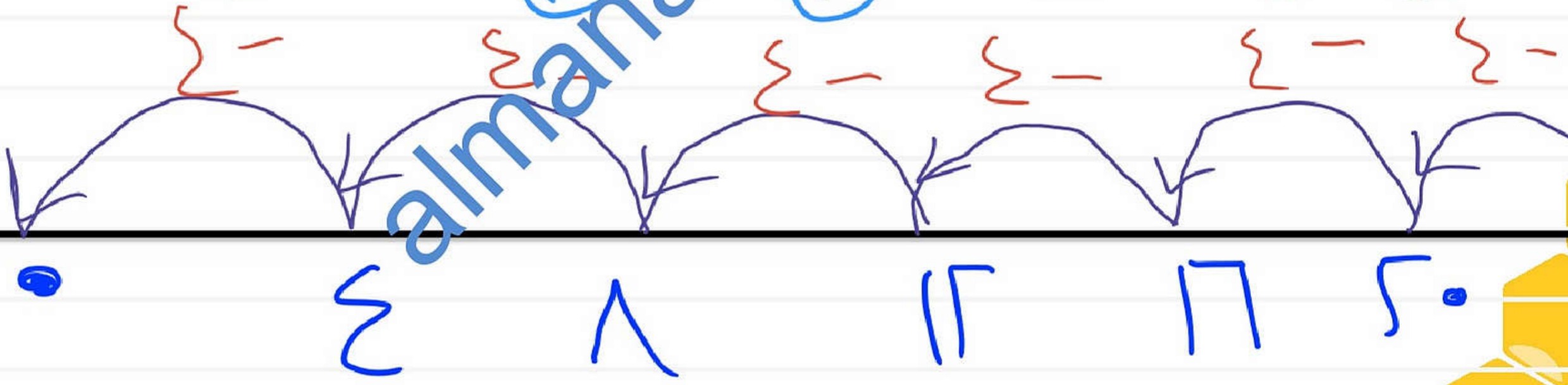
1

1

1

1

1







almanahj.com/lom

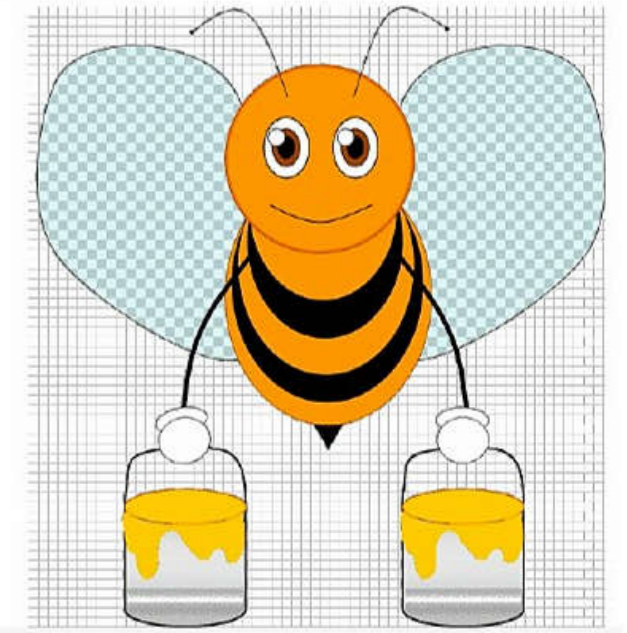






ماذا سنفعل يا ثري  
لتقسيمها :

تم جمع  
الكثير من  
الرحيق



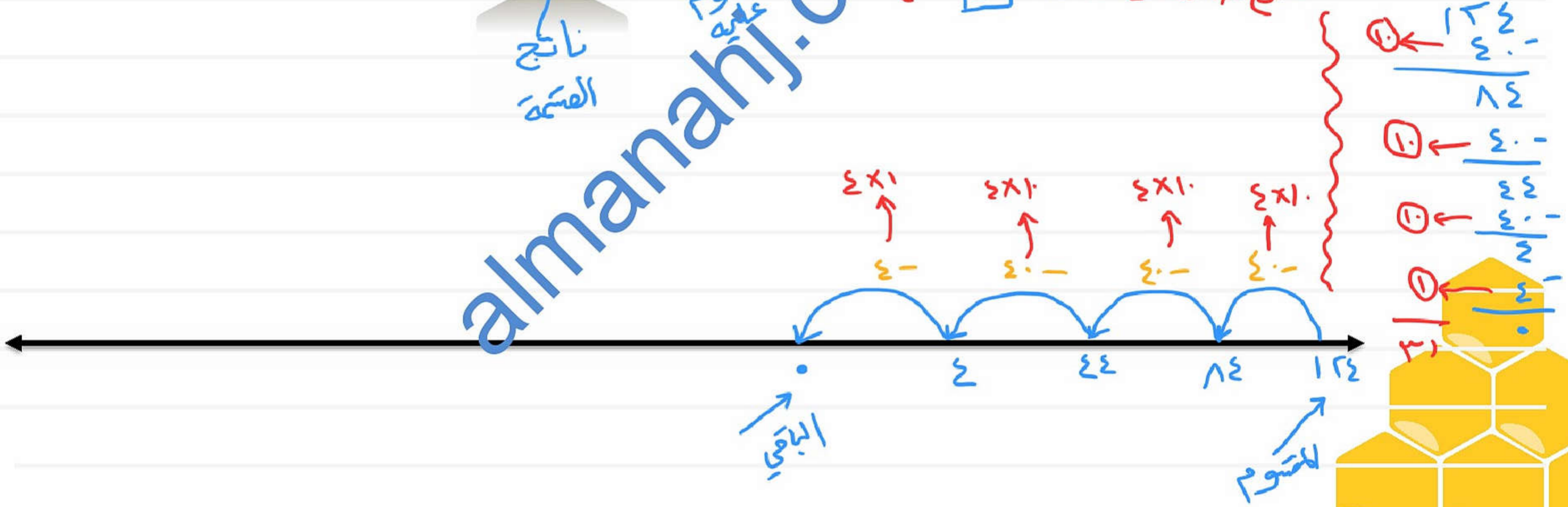
$$31 = 4 \div 2 \times 2 \times 4$$

ناتج  
القسمة

المضروب  
عليه

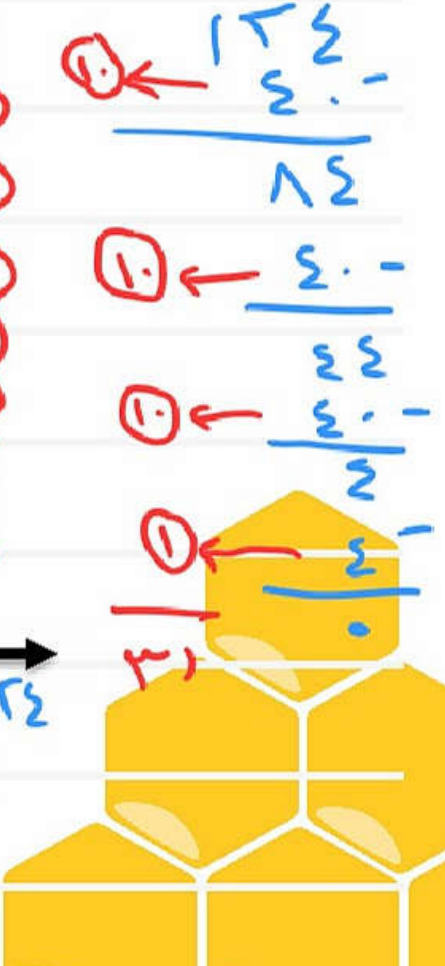
طرح مضاعفات 2 ← 2 4 6 8

almanahj.com



الباقي

المضروب





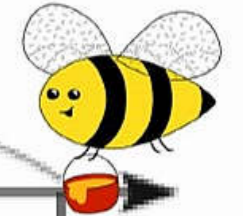
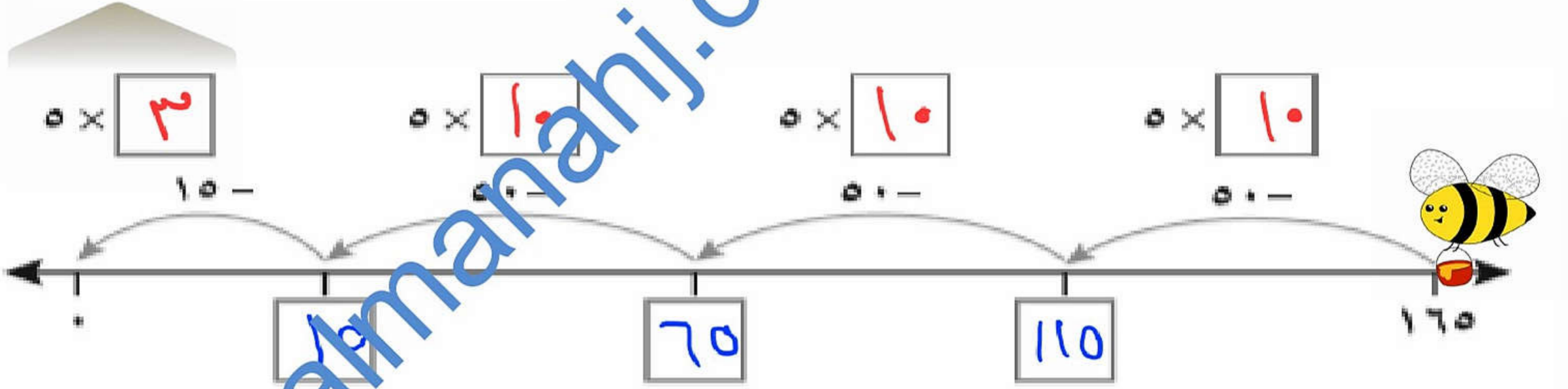




# نشاط



استخدم خط أعداد لإكمال حسابات القسمة التالية:  $160 \div 5 =$







## طرق قسمة أخرى :

التجزئة

$$= 4 \div 124$$

$$= \downarrow (100 + 20 + 4) =$$

$$(100 \div 4) + (20 \div 4) + (4 \div 4) =$$

$$25 + 5 + 1 =$$

$$31 =$$

almanahj.com/lom





# طرق قسمة أخرى :

التقسيم  
واللصاحبة

$$124 \div 4 = 31$$

تقسيم الورد

$$62 \div 2 = 31$$

مناكة  $100 \div 5 = 20$

$$20 \div 2 = 10$$

almanabi.com





# طرق قسمة أخرى :

القسمة الأفقية

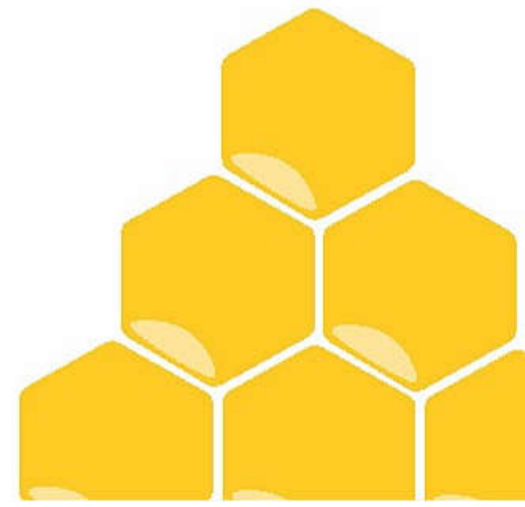
٤	=	١	×	٤
٨	=	٢	×	٤
١٢	=	٣	×	٤
١٦	=	٤	×	٤
٢٠	=	٥	×	٤
٢٤	=	٦	×	٤
٢٨	=	٧	×	٤
٣٢	=	٨	×	٤
٣٦	=	٩	×	٤
٤٠	=	١٠	×	٤
٤٤	=	١١	×	٤
٤٨	=	١٢	×	٤

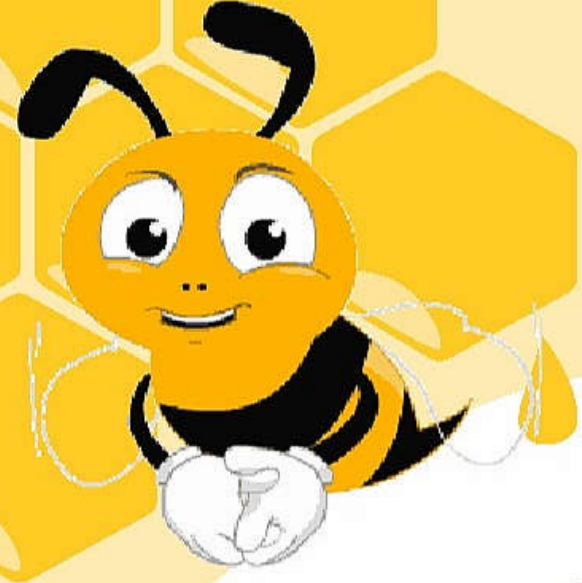
$$2 \overline{) 8} = 4$$

$$4 \overline{) 12} = 3$$

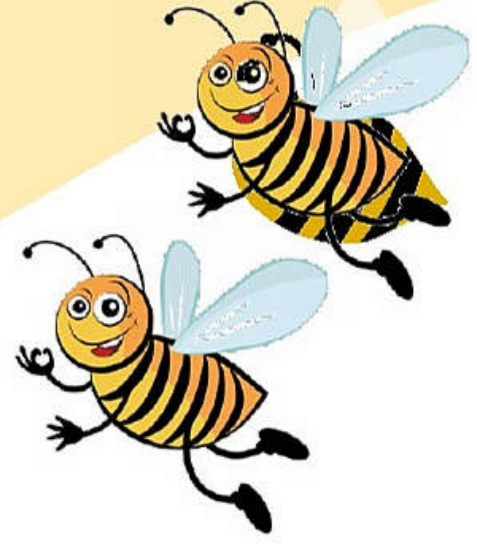
$$3 \overline{) 202} = 67$$

$$7 \overline{) 3} = 0$$



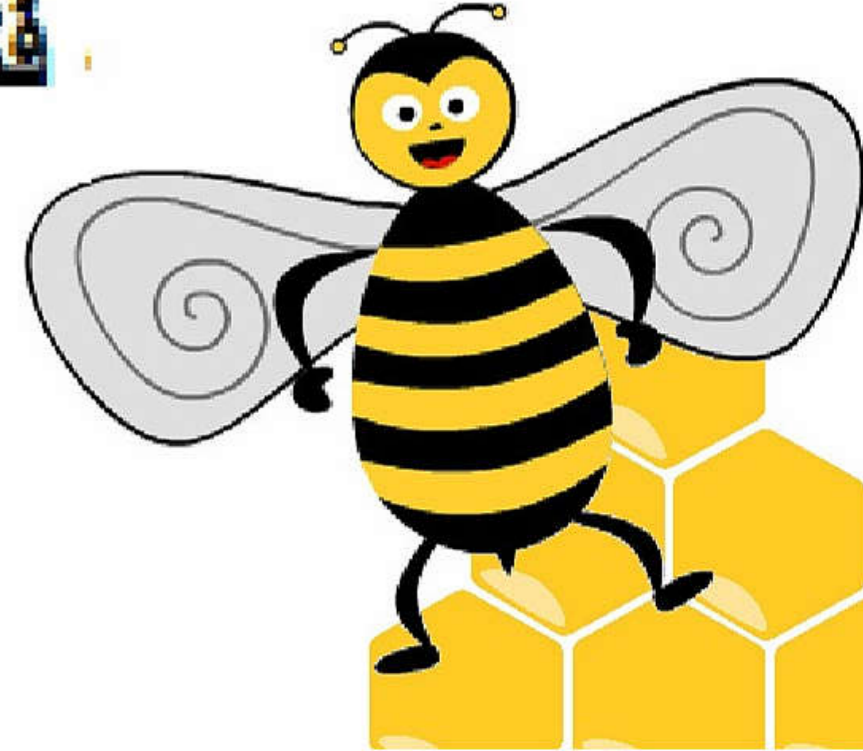


## الواجب



توزع نور الشمس في كل علية

فكم علية يلزمها إذا كانت توزع ١٧٦ بيضة؟



almanahj.com/lom