

تم تحميل هذا الملف من موقع المناهج العمانية



الملف أسئلة تدريبية للمادة حسب منهج كامبريدج

[موقع المناهج](#) ← [المناهج العمانية](#) ← [الصف الخامس](#) ← [علوم](#) ← [الفصل الأول](#)

روابط مواقع التواصل الاجتماعي بحسب الصف الخامس



روابط مواد الصف الخامس على تلغرام

[الرياضيات](#)

[اللغة الانجليزية](#)

[اللغة العربية](#)

[التربية الاسلامية](#)

المزيد من الملفات بحسب الصف الخامس والمادة علوم في الفصل الأول

<a href="#">ملخص الوحدة الثانية دورة حياة النباتات الزهرية</a>	1
<a href="#">تدريبات على الوحدة الرابعة مع نموذج الإجابة</a>	2
<a href="#">نموذج إجابة الاختبار الرسمي</a>	3
<a href="#">نموذج أسئلة الاختبار الرسمي لمحافظة (الظاهرة)</a>	4
<a href="#">نموذج أسئلة الاختبار الرسمي لمحافظة (مسقط)</a>	5

# أسئلة تدريبية

في مادة العلوم

موقع المناهج العمانية

للصف الخامس

( منهج كامبردج )

1 ( تتواجد البذور بداخل ..... ( أكمل بالكلمة المناسبة )

2 ( جزء البذرة الذي ينمو ليعطي نباتا جديدا : ( ظلل الدائرة المرسومة بجوار الإجابة الصحيحة )

○ النديبة ○ مخزون الغذاء

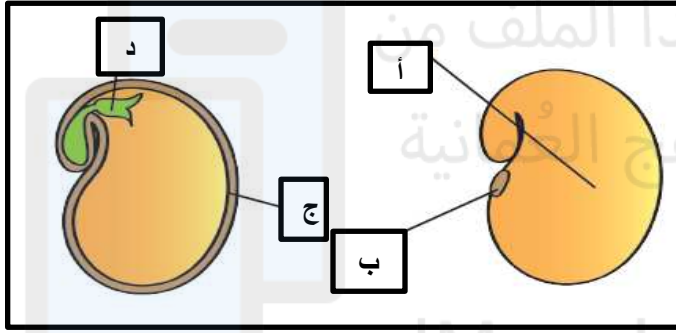
○ غلاف البذرة ○ الجنين

3 ( من العوامل اللازمة لإنبات البذور :

..... ( أ )

..... ( ب )

..... ( ج )



4 ( الجزء الذي يربط البذرة بالثمرة في الشكل المقابل

يشار إليه بالرمز :

○ أ ○ ب

○ ج ○ د

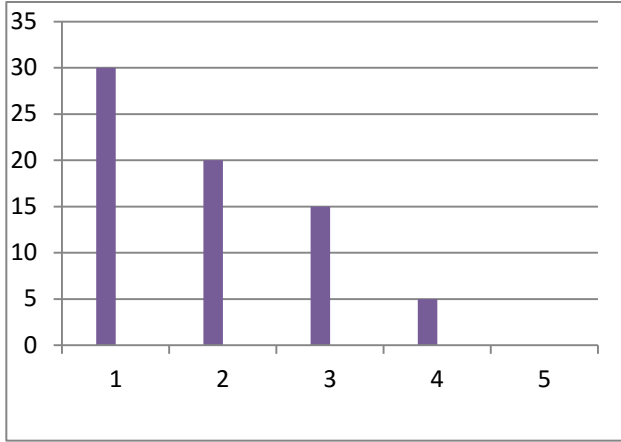
- ما أهمية الجزء ( أ ) للبذور ؟

.....

5 ( ضع ( ✓ ) أمام العبارة الصحيحة :

م	العبارة	صحيح	خطأ
1	تتشابه البذور في الشكل والحجم		
2	لا تحتاج البذور إلى الضوء لكي تنبت		
3	تقوم النباتات بصنع الغذاء بداخل الأوراق		
4	يمكن أن تعيش البذور بدون إنبات لسنوات طويلة		
5	كلما قل حجم البذور قل عددها بداخل الثمرة		





9) زرع محمد خمس شتلات في ظروف مختلفة ، وحصل

على النتائج الموضحة بالرسم البياني المجاور :

أ) أي الشتلات نمت بشكل أفضل ؟ .....

ب) طول الشتلة رقم ( 3 ) هو .....

ج) طول الشتلة رقم ( 4 ) هو .....

د) ما هي العوامل اللازمة لنمو النبات ؟

.....

د) اقترح سببا لعدم نمو الشتلة رقم (5) بالشكل

الصحيح .



10) الطريقة المناسبة لانتشار البذرة المبينة في الشكل المجاور هي .....

11) صل بخط بين جزء الزهرة والوظيفة التي يقوم بها :

يستقبل حبوب اللقاح	أ
يحمي برعم الزهرة	ب
انتاج مسحوق حبوب اللقاح	ج
يحتوي على البويضات ويتحول لاحقا إلى ثمرة	د

السبلات	1
المبيض	2

12) الجزء الذكري من الزهرة الذي يقوم بتكوين المسحوق المسمى حبوب اللقاح هو :

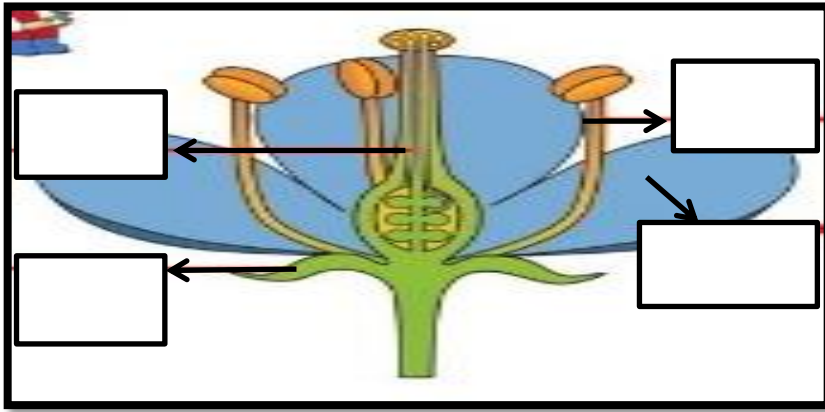
البتلات  الميسم  السداه  السبلات

13) أذكر إثنين من طرق نقل حبوب اللقاح من السداه إلى الميسم ؟

..... - 2

..... - 1





16) اكتب على الشكل أسماء  
اجزاء الزهرة بشكل صحيح .

17) يمثل الرسم المقابل دورة حياة أحد

النباتات حدد على الرسم مراحل هذه الدورة :

- إنتاج البذور

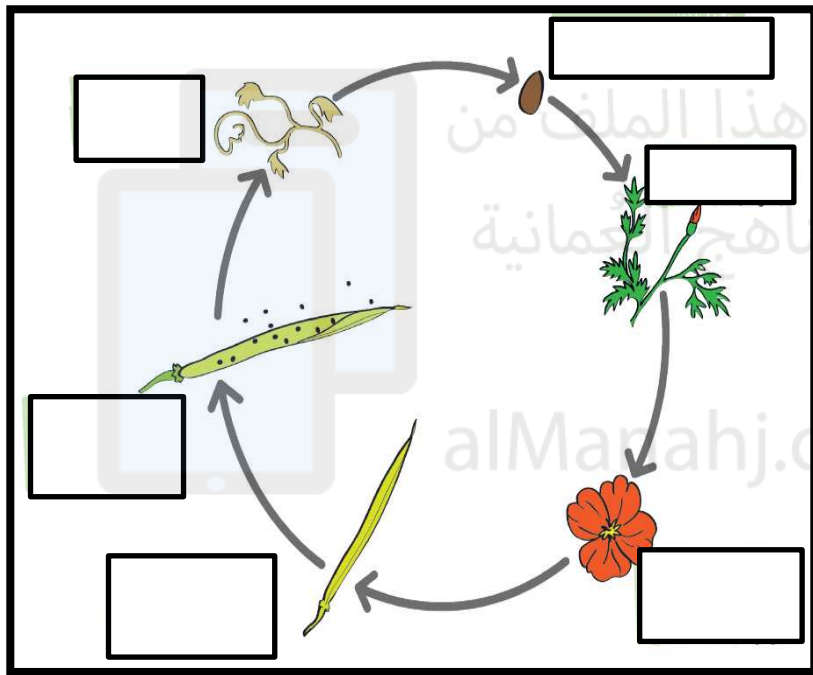
- إنبات البذرة

- النمو

- التلقيح والإخصاب

- الموت

- انتشار البذور



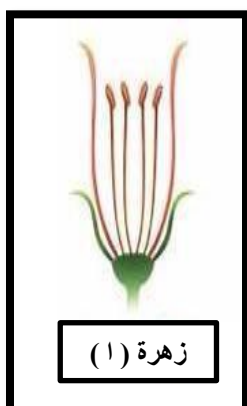
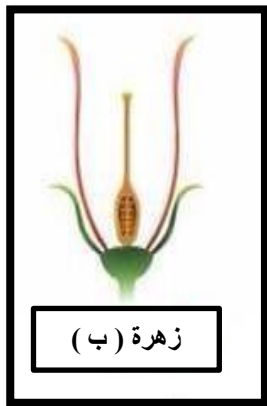
18) أعطى معلم العلوم أحمد زهران وطلبت منه أن

يحدد أيهما الزهرة المؤنثة :

الزهرة ( أ )

الزهرة ( ب )

- فسري إجابتك ??



.....  
.....



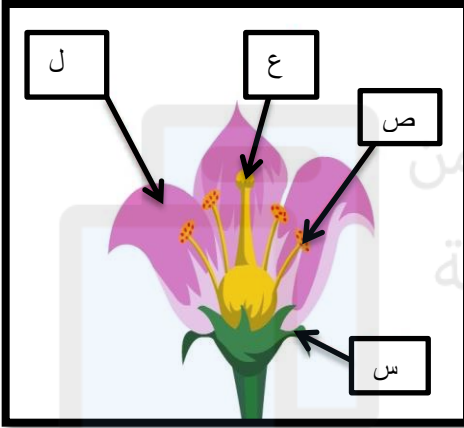
19 ( الصورة المقابلة توضح طريقة من طرق انتشار البذور:

1 - كيف تنتشر بذور هذه النبتة؟.....

2- ما الخاصية التي تساعدها على الإنتشار بهذه الطريقة؟

.....

20 ( يمثل الشكل المقابل اجزاء الزهره، ماذا يحدث إذا تم ازالة الجزء ع ؟



تدبّل الزهرة  لن تتكون الثمره

تتكون البذور  يتوقف انتاج حبوب اللقاح

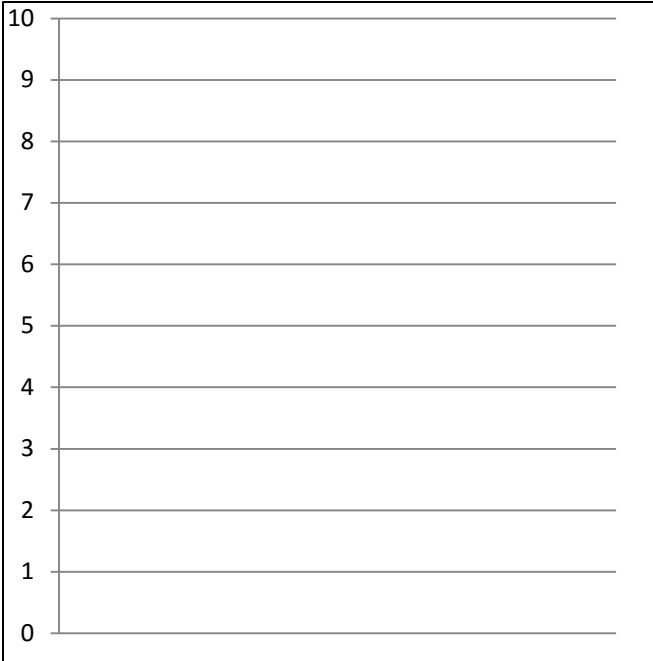
- ما أهمية الجزء ( س ) للزهرة ؟

- يعتبر الجزء ( ل ) أحد عوامل جذب الملقحات الحشرية ، أذكر

عوامل أخرى لجذبها ؟

.....

21 ( قامت كل من مها وريم بحساب أعداد أزهار مختلفة الألوان كما يوضحها الجدول التالي :



أ ( الأزهار الأكثر عددا هي .....

ب ( الأزهار الأقل عددا هي .....

ب ( ارسم تمثيلا بيانيا بالأعمدة يوضح أعداد الازهار ذات

اللونين الأصفر والبنفسجي :

لون الزهرة	العدد
أحمر	9
أصفر	7
بنفسجي	5
أزرق	3



22) ضع (✓) أمام العبارة الصحيحة في الجدول أدناه :

م	العبارة	صحيح	خطأ
1	تتواجد المادة في أربع حالات		
2	يساعد التسخين في زيادة سرعة التبخر		
3	سائل + حرارة = صلب		
4	تتبخر السوائل بشكل أسرع عندما يتحرك الهواء		

23) أمامك مجموعة من الأوعية التي تعرضت

لعملية للتبخر :

- يحدث التبخر بشكل أكبر في الوعاء رقم .....
- الوعاء التي تحدث فيه أقل عملية تبخر هو .....
- فسر .....

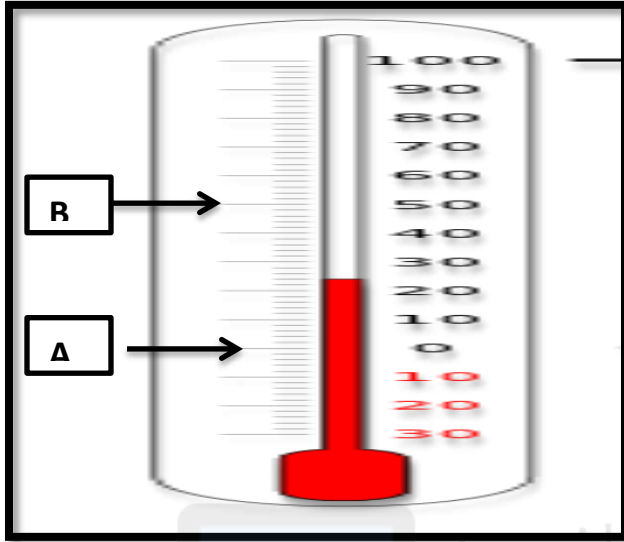
" اختلاف كمية الماء المتبخر في الأوعية السابقة " ؟

.....  
.....

24) تتحول المادة في عملية التبخر من :

- سائل الى غاز
- غاز الى سائل
- صلب الى سائل
- سائل الى صلب





27) من خلال الشكل كم تكون القراءة

عند كلا من :

..... ( A )

..... ( B )

- تستخدم هذه الأداة لـ .....

- وحدة قياس درجة الحرارة هي .....

- حدد على الشكل درجة حرارة جسم الإنسان .

تم تحميل هذا الملف من

28) صل بين كل عالم بتدرج درجة الحرارة الذي اخترعه :

موقع المشاهج العمانية

يقاس درجة غليان الماء عند ( 212 ) °F
يقاس درجة غليان الماء عند ( 373 ) °K
يقاس درجة غليان الماء عند ( 100 ) °C

كلفن
فهرنهايت
سيلزيوس

29) نستخدم بعض التطبيقات لعملية التبخر في حياتنا اليومية مثل :

..... ( أ )

..... ( ب )

..... ( ج )

30 ) قام طلاب الصف الخامس باستقصاء حول كمية تبخر الماء من أوعية مختلفة ، وبعد يومين حصلوا على النتائج الموضحة في الجدول أدناه :



الوعاء	حجم الماء في البداية ( ml )	حجم الماء بعد يومين ( ml )	حجم الماء المتبخر ( ml )
الأول	120	80	
الثاني	120	70	
الثالث	100	90	
الرابع	120	60	

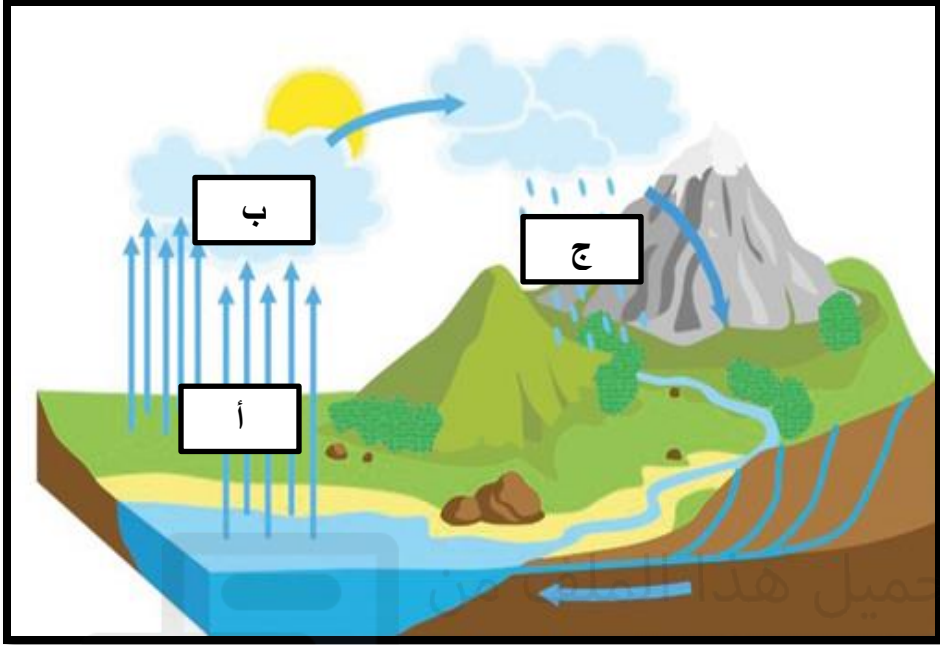
أ ) أكمل العمود الأخير من الجدول .

ب ) ما الوعاء الذي تبخرت منه أكبر كمية من الماء ؟ .....

ج ) ما الوعاء الذي تبخرت منه أقل كمية من الماء ؟ .....

د ) هل كان اختبارك عادلا ؟ ولماذا ؟

.....



31 ( الشكل المقابل يوضح عملية

تحدث في الطبيعة :

- ما اسم هذه العملية ؟

.....

تشير الرموز في الشكل إلى :

..... ( أ )

..... ( ب )

32 " اخرج عمر كأس ماء بارد من الثلاجة ووضعه على الطاولة ، لاحظ تكون قطرات من الماء على السطح الخارجي للكأس " ما تفسيرك لهذه الظاهرة ؟

.....

33 ( اكمل المخطط بالعمليات الصحيحة :

