

تم تحميل هذا الملف من موقع المناهج العُمانية



\* للحصول على أوراق عمل لجميع الصفوف وجميع المواد اضغط هنا

<https://almanahj.com/om>

\* للحصول على أوراق عمل لجميع مواد الصف الخامس اضغط هنا

<https://almanahj.com/om/5>

\* للحصول على جميع أوراق الصف الخامس في مادة رياضيات ولجميع الفصول, اضغط هنا

<https://almanahj.com/om/5math>

\* للحصول على أوراق عمل لجميع مواد الصف الخامس في مادة رياضيات الخاصة بالفصل الثاني اضغط هنا

<https://almanahj.com/om/5math2>

\* لتحميل كتب جميع المواد في جميع الفصول للصف الخامس اضغط هنا

<https://almanahj.com/om/grade5>

للتحدث إلى بوت على تلغرام: اضغط هنا

[https://t.me/omcourse\\_bot](https://t.me/omcourse_bot)

## إجابات كتاب الطالب

صفحة 10 - 11: الأسئلة والاختبارات

استكشف

إجابة الطالب:

1) لا، لا توجد معلومات كافية حول كل فريق لتتمكن من الإجابة عن هذا السؤال.

2) يمثل الحرفان (أ) وأربعة فريق المستقبل (يوضح الرسم البياني سجل 3 أهداف في 4 مباريات) ويمثل الحرفان (ب) وأربعة فريق السلام.

3) (أ) 1

(ب) 2

(ج) أقل أي إجابات صحيحة منطقية وقد تكون أقل من مثالي:

شارك فريق المستقبل في مباريات قليلة لم يحرز فيها أي أهداف، أو فاز فريق السلام في مباريات أكثر وسجل أهداف كثيرة.

الملاحظات: يجب أن يتحدث الطلاب عن البيانات ثم يوصلوا إلى الإجابة الصحيحة.

(د) إجابة الطالب.

صفحة 11 - 12: فهم البيانات

استكشف

إجابة الطالب: أي إجابة يمكن تفسيرها صحيحة.

1) (أ) يعرض عمود التكرار: 3، 4، 5، 6، 7، 8، 9، 10، 11، 12، 13، 14، 15، 16، 17، 18، 19، 20، 21، 22، 23، 24، 25، 26، 27، 28، 29، 30، 31، 32، 33، 34، 35، 36، 37، 38، 39، 40، 41، 42، 43، 44، 45، 46، 47، 48، 49، 50، 51، 52، 53، 54، 55، 56، 57، 58، 59، 60، 61، 62، 63، 64، 65، 66، 67، 68، 69، 70، 71، 72، 73، 74، 75، 76، 77، 78، 79، 80، 81، 82، 83، 84، 85، 86، 87، 88، 89، 90، 91، 92، 93، 94، 95، 96، 97، 98، 99، 100.

(ب) 31

2) 110

3) (أ) 78

(ب) 88

(ج) 88

(د) 88

(أ) 88

(ب) 88

(ج) 88

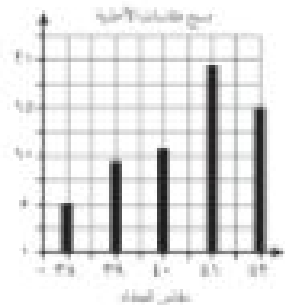
(د) 88

10) (أ) 9

(ب) أسئلة الطالب وإجاباته

1) الرسم البياني 2 نظراً لاستخدام كل المساحة المتاحة لعرض المعلومات بشكل فعال.

2) (ج)



صفحة 11 - 12: الاختبار

استكشف

يسمى أحد الطرفين المميز للترسمين 2 والآخر يسمى 3. يمكن قول أي ترتيب آخر.

1) النمط المميز بشكل أفضل

2) (ج)

3) (أ) مرجع (ب) غير مرجع

(ج) تعتمد الإجابة عن السؤال على عبارات الطالب

4) توجد إجابات مختلفة مختلفة يمكن ذكرها من لغات اللوحات.

5) (أ) خطأ (ب) مرجع

(ج) مرجع (د) غير مرجع

6) (أ) مؤيد (ب) مستحيل

(ج) غير مرجع (د) خطأ



١٤ (أ) سم ١٨ سم (ب) ٨ سم  
 (ج) ٤ سم (ليل أي تقريب منظم للإجابة)  
 (د) ٢٠ سم (ليل أي تقريب منظم)

صفحة ٢٦ - ٢٧: إيجاد المتوال

استكشف

أي مجموعة من خمسة أرقام، ثلاث ١٠ هي الإجابة الأكثر شيوعاً مثل ١٠، ١٠، ١٠، ١٠، ١٠  
 قبل ١٠، ١٠، ١٠، ١٠، ١٠

١٤ (أ) ٣ (ب) ١ و ٤

(ج) لا يوجد متوال (د) ٦

١٢ طفلان

١٣ (أ) ٢ (ب) لا يوجد متوال

(ج) أحمر (د) ليل

(هـ) لا يوجد متوال (و) ٣ و ١

صفحة ٢٨ - ٢٩: رسم الخطوط

استكشف

بازم ١٢ قطعة من الخطوط المسماة ٣، ٤ م  
 أبلغ طول القطع على الأبر السبعة سم بمحرد قطعة، ويبلغ طول كل القطع الأخرى ١٠ سم نظراً لطولهم حد الطرفين

١٤ (أ) على الأعلام والنافذة والباب المكتبة والقلم الرصاص.

(ب) طول على الأعلام هو ٢٢٥ سم، طول القلم الرصاص هو ١٠٦ م.

طول الآلة الحاسبة هو ١١٥ سم، ارتفاع المكتبة هو ٢٢٥ سم، طول القلم الرصاص هو ١٨، ٦ سم.

(ج) يحصل الطلاب على ثلاثة أشياء أحدها قلماس بالمليتر والثاني بالسنتمتر والأخير بالمتر.

١٧ (أ) غير مرجح (ب) مستحيل  
 (ج) متساو (د) غير مرجح

صفحة ٢٢ - ٢٤: الرسم البياني الخطي

استكشف

أفكار الطالب - ربما يعتمد على الرسم البياني المستطوي في النقاط الأساسي لراجع دليل المعلم

١٤ (أ) مارس ٢١ مارس (ب) ٣٩ من

(ج) ٦ أيام

١٢ الرسم البياني الخطي للطلاب الذي يعرض المعلومات. تأكد من تسمية المحاور ووضع عنوان للرسم البياني الخطي ووجود النقاط المحددة وتوصيلها سوياً لتكوين خط واحد.

١٣ النقاط الوسطى ليس لها معنى، يوجد إجمالي من الموز والمشمش لكل أسبوع فقط الرسم الخطوط المنقطه أحياناً تعرض الاتجاهات عبر الزمن.

١٤ (أ) ٥ من

(ب) ١٥ دقيقة (ربع ساعة)

(ج) ٢:٣٠ م

(د) ١١-١٢ من (ليل اختلافات بسيطة)

(هـ) وصف الطالب، والذي من المرجح أن يشمل:

- الحرارة ترتفع بقيات من ١١-١٢ من الساعة ١٠ صباحاً
- أعلى درجة حرارة هي تقريباً ٣٤ من
- أعلى درجة حرارة تكون بعد الساعة ١ مساءً تقريبا
- تقل درجة الحرارة مرتفعة لمدة ربع ساعة ثم تبدأ في الانخفاض

١٥ الرسم البياني ٩ غير مناسب لأن النقاط الوسطى لا قيمة لها، يوجد فقط إجمالي لكل يوم في الأسبوع



١٤ (أ) أبطأ (ب) دقيقتان، ٩٦ نظرة  
 (ج) يجب أن يكون التقدير بين ٣ دقائق و٥ ثوانٍ و٣ دقائق و٢٥ ثانية. يجب أن يكون  
 التقدير الطفرات بين ١٤٨ و ١٦٤.

(د) تصنع كل مجموعة ثانية من الطلاب ساعة توقيت من الرمل أو الماء، وضع علامة  
 على ساعة التوقيت عند دقيقة واحدة واستخدم ساعة التوقيت في الصف.

صفحة ٣٢-٣٣ استخدام الطفرات

استكشف

أول شهر ديسمبر يكون يوم الأحد.

(أ) الاثنين

(ب) واحد، الثانية، خمسة عشر، إثنا وعشرون، تسعة وعشرون

(ج) الصفا

(د) الأول، الثامن، الخامس عشر، الثاني والعشرون، التاسع والعشرون

(هـ) الأربعاء

(و) الثلاثاء

(ب) أسبوعان وثمان

(د) ٤ أسابيع و٣ أيام

(ب) الجمعة ٢٤ مارس

(د) السبت ١ أبريل

(و) الأحد ١٩ أبريل

(ب) ٢٧٠ سنة ٣ شهر

(د) ٩٠ سنوات ٨ شهر

(أ) ٣١ أسابيع و٥ يوم

(ب) ١٠ أسابيع و٥ أيام

(ج) ٢٨ مارس

(د) ٣١ مارس

(هـ) الثلاثاء ١٩ أبريل

(أ) فبراير ١٩٩٥

(ج) سبتمبر ١٩٩٥

صفحة ٣٤-٣٥ المساحة (أ)

استكشف

القدم..... يعطي أكبر مساحة

(أ) فولة النوم ٦ م<sup>٢</sup> - فولة الطعام ١٥ م<sup>٢</sup> - الرصفا ٥ م<sup>٢</sup> - فولة المعيشة ٨ م<sup>٢</sup> -

السطح ٩ م<sup>٢</sup> فولة المراجل ٢ م<sup>٢</sup>

١٥

التقدير بالاستيمتر	القياس بالمليمتر	القياس بالمليمتر	القياس بالقرص إلى أقرب سم
(أ) تقدير الطالب	٧٢ ملم	٧,٢ سم	٧ سم
(ب) تقدير الطالب	٩٧ ملم	٩,٧ سم	١٠ سم
(ج) تقدير الطالب	٦٠ ملم	٦ سم	٦ سم
(د) تقدير الطالب	٤٤ ملم	٤,٤ سم	٤ سم
(هـ) تقدير الطالب	١٠٦ ملم	١٠,٦ سم	١١ سم
(و) تقدير الطالب	٥٤ ملم	٥,٤ سم	٥ سم

١٥ يجب على الطلاب رسم خطوط طولها:

(أ) ٣,٢١ سم

(ب) ٨٩ ملم

(د) ١٠,٣ سم

(هـ) ١٢٨ ملم

صفحة ٣١-٣٢ قياس الوقت

استكشف

(أ) (أ) اللغز ١ استغرق ١٧ دقيقة، اللغز ٢ استغرق ٢١ دقيقة، اللغز ٣ استغرق ١٧ دقيقة

اللغز ٤ استغرق ١٤ دقيقة

اللغز ٥ استغرق ١٣ دقيقة

اللغز ٦ استغرق ٨ دقائق

(ب) حلول الألغاز اللغز:

١- ٣,٢٢ - اللغز

٢- ٢,١٤ - اللغز

٣- ١٠,٩ - اللغز

٤- ١٢,٢٥ - اللغز

٥- ٢٣,٥٢ - اللغز

ي حسب الطلاب أيضا الوقت المستغرق في حل كل لغز.

(٢) تعدد الإجابة على مدى سرعة الطلاب في العد. يجب أن يتكلم الطلاب أن وء تجعل

صعبة العد أسرع وتأتي بعدها كلمة حضان لم كلمة مستطيل.

(٣) يحرب الطلاب كلمات أخرى تجعل العد أقرب إلى عدد واحد في الثانية خلال ٢٠ ثانية.





صفحة 10-11: العامل مع الأعداد العشرية والكسور العشرية

استكشف

منه أعداد عشرية: 0, 1, 2, 3, 4, 5, 6, 7, 8, 9  
أقرب ثلاثة أعداد كاملة 0 و 6 و 7

1000, 100

5 (أ) 10

100 (أ) 100

6, 60 (ع)

3, 30 (أ) 3

6, 60 (ع) 6, 60

0, 10, 20, 30, 40, 50, 60, 70, 80, 90 (أ) 10

3, 33, 33, 33, 33, 33, 33, 33, 33 (أ) 3

31, 31, 31, 1, 13, 13, 13, 13, 13 (ع) 3

0, 1000

1, 10, 100, 1000, 10000, 100000

20, 20, 20, 20

20, 20, 20, 20

20, 20, 20, 20

20, 20, 20, 20

0, 20

0, 20

7, 14, 21, 28 (أ)

توجد إجابات أخرى صحيحة

صفحة 12-13: النسب العشرية

استكشف

القيمتان متساويتان. 700 من 1000

2000 من 5000

200 (أ) 200 (ب) 200 (ج) 200 (د)  
الرموزات الخاصة بالطلاب

200 (أ) 200 (ب) 200 (ج) 200 (د) 200 (هـ)  
200 (ع)

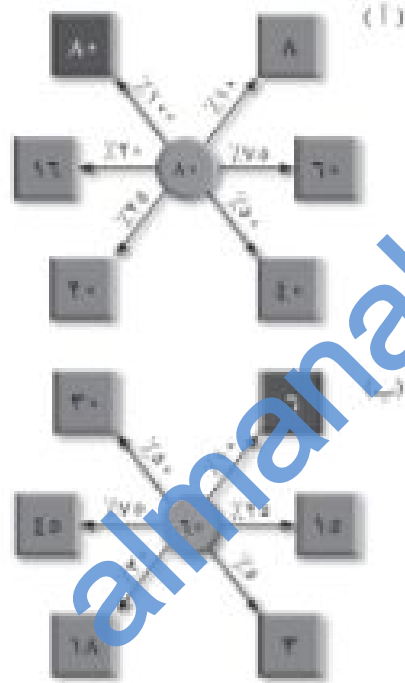
200 (د)

200 (د)

200 (أ) 200 (ب) 200 (ج) 200 (د) 200 (هـ)  
200 (أ) 200 (ب) 200 (ج) 200 (د) 200 (هـ)

200 (د)

200 (د)



200 (أ) 200 (ب)



(ب)  $0,6 = \frac{3}{5}$  أو  $0,8 = \frac{4}{5}$       (1) (أ)  $0,8 = \frac{4}{5}$  أو  $0,6 = \frac{3}{5}$

(ج)  $0,3 = \frac{3}{10}$

$\frac{30}{100} = \frac{3}{10} = \frac{30}{100}$        $\frac{30}{100} = \frac{3}{10} = \frac{30}{100}$   
 $\frac{60}{200} = \frac{3}{10} = \frac{60}{200}$        $\frac{30}{100} = \frac{3}{10} = \frac{30}{100}$

(أ)  $0,3 = \frac{3}{10}$  أي كسر مكافئ

(ب)  $0,6$  هو الرقم المختلف.

كل الأرقام الأخرى هي أرقام متكافئة للرقم  $0,6$ .

(أ)  $\frac{3}{10}$  هو الرقم المختلف.

كل الأرقام الأخرى هي أرقام متكافئة للرقم  $0,6$ .

صفحة 11: الأعداد الكسرية والكسور غير الاعتيادية

استكشف

توجد أعداد مختلفة مع ما يلي:

$\frac{1}{2}, \frac{1}{3}, \frac{1}{4}$

(1) (أ)  $\frac{1}{2} = 1 \frac{1}{2}$  أو  $\frac{3}{2} = 1 \frac{1}{2}$

(ب)  $\frac{18}{9} = 2 \frac{0}{9}$

11 (أ)

صفحة 11-12: الكسور المتكافئة والكسور العشرية والنسب المئوية

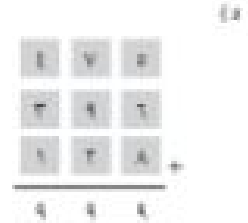
استكشف

$\frac{1}{2} = \frac{1}{2} = \frac{1}{2} = \frac{1}{2} = \frac{1}{2} = \frac{1}{2} = \frac{1}{2} = \frac{1}{2}$

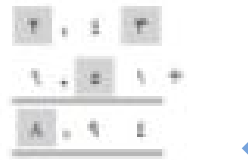


النسب المئوية	الكسر العشري	الكسر
30%	0,3	$\frac{3}{10}$
21%	0,1	$\frac{1}{10}$ و $\frac{21}{100}$
2%	0,2	$\frac{1}{5}$ و $\frac{2}{10}$
23%	0,23	$\frac{23}{100}$
24%	0,24	$\frac{1}{4}$ و $\frac{24}{100}$
20%	0,7	$\frac{2}{5}$ و $\frac{20}{100}$





يمكن قول أي ترتيب العر.



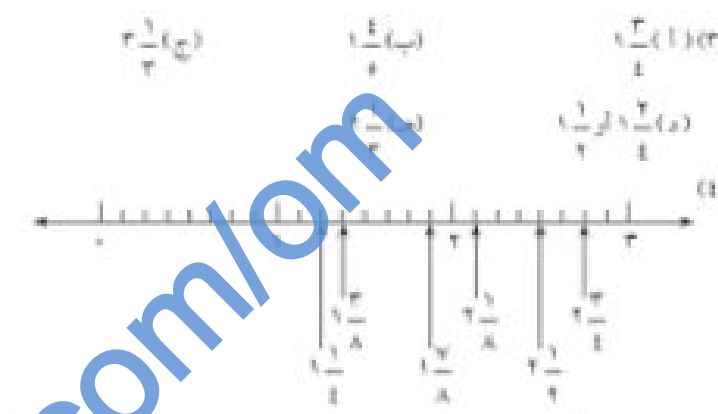
٩٩٩٩٩  
 ٧٤٣٠ = الفرق ٩٧٢٤ = المجموع  
 ٢٧٠٠ = ٤٧٠٠ = ٢٧٠٠



يمكن قول أي ترتيب العر.

صفحة ٤٠ - (٥) الكسور والكسوف

الاستكشاف  
 توجد إجابات عديدة ممكنة.  
 (١) ٦٠٠ طرد



صفحة ٤٨ - (٦) الجمع والضرب

الاستكشاف

$٧٥ = ١٧٥ + ٢٠٠ + ٢٠٠$   
 $٧٥ + ٧٥ = ١٥٠ + ٢٠٠$   
 $١٧٥ = ١٧٥ + ١٥٠ + ٢٠٠$

توجد إجابات أخرى ممكنة.

٩٢٨٨ (ج)	٢٤٦١ (ب)	٦٧٦١ (أ) (د)
٥٢٠٦٩ (و)	٢٧٣٤ (ع)	١٧٧١ (ز)
٧٧,٨١ (ح)	١٣,٧٧ (يب)	٤١,٦١ (أ) (د)
٢٦,٨٨ (و)	٧٥,٨١ (ع)	٩٤,٤١ (ز)
	١٢,٦٩ (ب)	٨٣,٩١ (أ) (د)

(ج)  $١٢٢,٧٤٠ = ١٢٢,٧٤٠$   
 (أ) (د)  $١٦١,١٠٠ = ١٦١,١٠٠$  (ب)  $١٣,٢٥٠ = ١٣,٢٥٠$  (ج)  $١٠,٤٠٠ = ١٠,٤٠٠$   
 (ب)  $٣٨,٢٠٠ = ٣٨,٢٠٠$





		أزواج أخرى
		$10 - 2 = 8$
		$10 - 3 = 7$
		$10 - 4 = 6$
		$10 - 5 = 5$
		$10 - 6 = 4$
		$10 - 7 = 3$
		$10 - 8 = 2$
		$10 - 9 = 1$
9 (ج)	22 (ب)	15 (أ) (ج)
6 (و)	1 (ع)	8 (و)
	- (ب)	4 (أ) (ج)
		10 (ع)
	60 (ب)	23 (أ) (ج)
$2 \times (3 - 6)$ (ج)	$6 - (3 \times 5)$ (ب)	$4 \times (2 + 6)$ (أ) (ج)
$6 \times (3 + 6)$ (و)	$6 \times (2 + 6)$ (ع)	$2 \times (6 - 1)$ (ب)
9 (ج)	9 (ب)	10 (ع)
8 (ج)	10 (ب)	10 (ع)
36 (و)	9 (ع)	21 (و)

تمهيد 44-45-46-47-48

استكشف

الطالب يصف وحدة مختلفة

$$\frac{1}{4} (أ) (ج)$$

(ج) 1:2 (يمكن تبسيطها إلى 1:1)

(2) يرسم الطالب قطعة مجزئات يطبق عليها ما يلي:

(أ) قطع يكون فيه  $\frac{1}{4}$  باللون الأصفر

		10 (ع)
		$\sqrt{25} = 5$
		$2 \times (1) = 2$
		$6 \times (1) = 6$
		$16 \times (1) = 16$
		$\frac{2}{3} (أ) (ج)$ من 18 رج
		(ج) $\frac{5}{10}$ من 10 سم
		8 (ع)
		8 (و)
		10 (ع) باللون الأبيض
		16 (ع)
		$\frac{2}{5} \times 5 = 2$ و $\frac{1}{10} \times 10 = 1$

تمهيد 52-53: استخدام العلاقات العكسية والأقواس

استكشف

$$T1 = A \times T \times 1 = A \times T \times (T - 1) : 6, 2, 3, 2$$

$$T2 = 2 \times 6 = (2 + 2) \times (1 - 1) : 2, 2, 2, 1$$

$$T3 = 6 \times 2 = 6 \times (2 - 1) + 2 : 6, 2, 2, 1$$

الأزواج المتطابقة

$$2 + 10 = 12$$

$$2 + 10 = 12$$

$$2 + 10 = 12$$

$$2 + 10 = 12$$

$$2 + 10 = 12$$



صفحة ٦٠-٦١: المثلثات (٢)

استكشف

يختار الطالب أي من هذه المثلثات كالمثلث المختلف مع وجود سبب معين، مثل المثلث الأخضر هو المثلث المختلف لأنه هو المثلث متفرع الزاوية الوحيد.

(أ) المثلث المتساوي الأضلاع هو شكل به ثلاثة أضلاع متساوية في الطول وجميع زواياه متساوية (أو عبارة مشابهة).

(ب) المثلث متساوي الضلعين هو شكل به ثلاثة أضلاع، اثنين منهم متساوي في الطول وبه زاويتان متساويتان (أو عبارة مشابهة).

(ج) المثلث قائم الزاوية هو شكل به ثلاثة أضلاع وواحدة زوايا قائمة (أو عبارة مشابهة).

(د) المثلث المختلف الأضلاع هو شكل به ثلاثة أضلاع مختلفة في الطول وجميع زواياه مختلفة (أو عبارة مشابهة).

(أ) صحيح (صورة مثلث متساوي الأضلاع)

(ب) صحيح (صورة مثلث متساوي الضلعين)

(ج) خطأ (لا توجد صورة)

(د) صحيح (صورة مثلث متساوي الضلعين به زاوية متفرجة)

(هـ) خطأ (لا توجد صورة)

(و) صحيح (صورة مثلث متساوي الضلعين به زاوية قائمة)

(ز) تحتاج تدوين العلم أولاً أو (ح).

صفحة ٦٢: المثلثات المتشابهة

استكشف

يوجد تماثل دوراني في علم جغرافيا، على وجه التحديد خريطة العالم، الإجابات الخاصة بالطالب.

(أ) (١) ٤ (ب) ١ (ج) ٥ (د) ٤

(ب) ٣ (ج) ٨ (د) ٧

(أ) (٢) ٤ (ب) ٦ (ج) ٥ (د) ٤

(ب) ٣ (ج) ٧ (د) ٨

(ب) بيوار يحتوي على حريزتين باللون الوردي مقابل كل ٥ حريزات باللون الأزرق

(ج) زوج من الأكوام يحتوي على ٣ حريزات باللون الأزرق مقابل كل حريزتين باللون الأخضر

(أ) صحيح

(أ) نصف لتر من اللون أ

$\frac{1}{7}$  لتر من اللون ج

(ب)  $\frac{3}{2}$

(ج) ٣ لتر متفرجة من اللون ب و ٦ لتر من اللون د و ٧ لتر من اللون هـ

صفحة ٥٩-٥٩: الزوايا

استكشف

القطع أ ب و ج و د هما تكون زاوية قدرها ٣٦٠

(أ) (١) ٤ (ب) ٤ (ج) ١٠٠ (د) ١٦٠

(أ) متفرجة (و) الكلمة التي اختارها الطالب والتعليقات الخاصة به.

(٢) يجب أن يكمل الطلاب الجدول، يجب أن تساوي الزاوية أ ٩٠.

يجب أن يكون مجموع الزاوية ب والزاوية ج ٩٠.

يجب أن يكتب الطلاب جملة تصف ذلك.

(٣) (أ) الزوايا الحادة هي ٣٥ و ٨٠ و ٢٠ و ٦٥.

الزوايا المتفرجة هي ١١٠ و ١٧٠ و ١٥٠ و ١٢٥.

(ب) يقدر الطلاب اثنين من الزوايا الحادة واثنين من الزوايا المتفرجة التي يعرفونها برسمها

وتسميتها، ويتفقوا من كثيرهم باستخدام مثلث.

(٤) ٧٨٠ ب، ١٢٦٠ ج، ١١٠٠ د، ١٤٠٠ هـ







### صنفا ٧٤-٧٥: المساح والمحيظ

#### المتكاتف

محيظ المتكاتف طاقه ٢ سم ٢ سم ٢ سم يتباري في حفظ المساحة بالسهم؟ التحول الأخرى ليست أودا(كاملة).

(١) (١) ٦٠٠ سم<sup>٢</sup>

(ب) ٨٤٠ سم<sup>٢</sup>

(ج) ١٠٠٨ سم<sup>٢</sup>

(٢) (١) (أ) ١١٦ سم، (ب) ١٠٤ سم، (ج) ١١٦ سم

(ب) الإزواج، يحتاج إلى مساحة أكبر من المعين لقطعة القطع.

(٣) (١) ٧,٧ سم

(ب) ٦٠ سم

(ج) ٨,٤ سم

(د) ٦٠,٨ سم

(هـ) ٨,٤ سم

(٤) (١) ٤٧ سم

(ب) ٤٥,٢ سم

[almanahj.com/om](http://almanahj.com/om)

