

شكراً لتحميلك هذا الملف من موقع المناهج العمانية



اختبار قصير أول

[موقع المناهج](#) ← [المناهج العمانية](#) ← [الصف الخامس](#) ← [علوم](#) ← [الفصل الثاني](#) ← [الملف](#)

التواصل الاجتماعي بحسب الصف الخامس



روابط مواد الصف الخامس على تلغرام

[الرياضيات](#)

[اللغة الانجليزية](#)

[اللغة العربية](#)

[التربية الاسلامية](#)

المزيد من الملفات بحسب الصف الخامس والمادة علوم في الفصل الثاني

الاختبار النهائي الرسمي في محافظة جنوب الشرقية	1
نموذج إجابة الاختبار النهائي الرسمي في محافظة الظاهرة	2
نموذج إجابة الاختبار النهائي الرسمي في محافظة مسقط	3
الاختبار النهائي الرسمي في محافظة ظفار	4
الاختبار النهائي الرسمي في محافظة شمال الباطنة	5

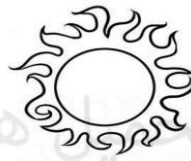
الاختبار القصير الأول في مادة العلوم للصف الخامس للفصل الدراسي الثاني

السؤال الأول:

أ- أي الأشكال التالية لا يعتبر مصدر للضوء؟

(ظلل على الإجابة الصحيحة)

(١)



(٢)

ب- صل المصطلح في القائمة (أ) بتعريفه في القائمة (ب) :

ب) التعريف

أ) المصطلح

المكان الذي يصدر منه الضوء.

المرآة

الحزمة الضوئية التي ينتقل الضوء خلالها.

الصورة

صورة الجسم التي تراها على شاشة أو مرآة.

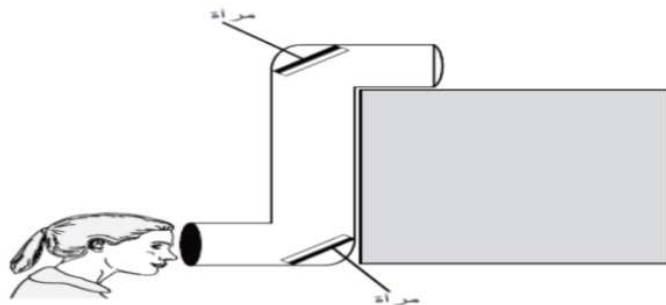
الأشعة الضوئية

جسم مقصول ولامع يعمل على عكس الضوء.

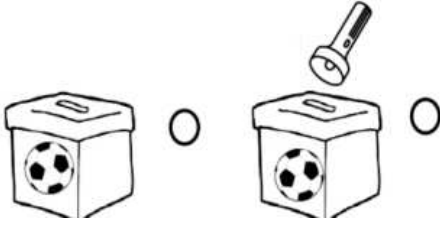
أداة تسمح لنا برؤية ما فوق قمة الأشياء.

ج) يشير الشكل أدناه إلى جهاز البيروسكوب . تستخدمه مريم لمشاهدة ما يحدث فوق الجدار .

(١) ارسم المسار الذي تسلكه الأشعة الضوئية عبر البيروسكوب مع توضيح الإتجاه بالأسهم؟



(١)



(د) يوضح المخطط محاولة لرؤية ما بداخل الصندوق .

في أي الشكلين نستطيع رؤية ما بداخل الصندوق؟

(ظل على الإجابة الصحيحة في الشكل)

فسر اجابتك؟

.....
.....

السؤال الثاني :

(٢)

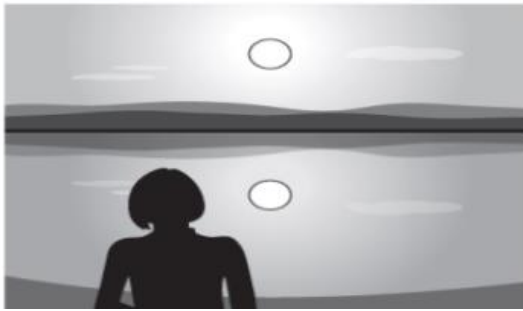
(أ) ضع علامة (✓) أمام كل عبارة بما يناسبها :

العبارة	صح	خطأ
تمتلك المرآة سطح لامع له القدرة على عكس الضوء.		
صورة المرآة تنعكس من الأمام للخلف.		
للمرآة القدرة على عكس اليمين إلى يسار.		
ليست كل المرايا التي نستخدمها تعطي صورة بنفس حجم الجسم.		

(١)

(ب) تراقب شمساء شروق الشمس عبر بحيرة هادئة ، ترى شمساً في السماء

وشمساً في البحيرة كما هو مبين في الشكل . لماذا ترى شمساً شمساً في البحيرة؟

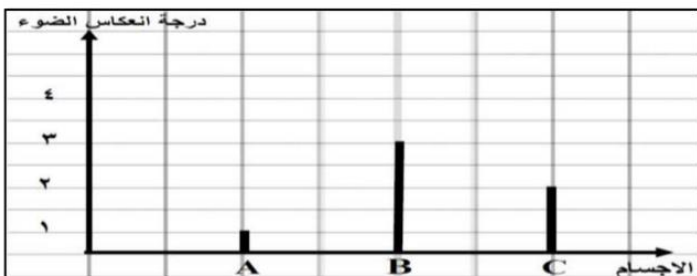


(ظل على الإجابة الصحيحة)

- تدفء أشعة الشمس ذلك الجزء من البحيرة.
- تنشر السماء أشعة الشمس على البحيرة.
- تنعكس الغيوم أشعة الشمس على البحيرة.
- تنعكس أشعة الشمس على البحيرة.

(٢)

(ج) يوضح المخطط البياني درجات انعكاس صورة الضوء على سطح أجسام مختلفة ،



استخدم البيانات في المخطط والجدول للإجابة عن الأسئلة التالية:

- ١- رمز الجسم المصقول هو
- ٢- رمز الجسم الأكثر امتصاصاً للضوء هو

السؤال الثالث :

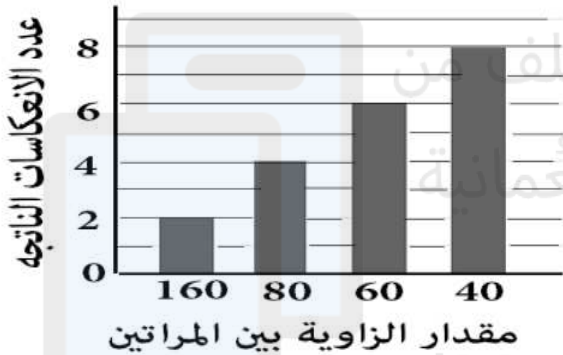
(أ) أكمل العبارات بالكلمات المناسبة من الآتي :

(الماصة - اللامعة - تعكس - تمتص)

- الأسطح تعكس الضوء بشكل أفضل ، والأسطح الخشنة الضوء .

(ب) ادرس المخطط البياني الذي يصف العلاقة بين مقدار الزاوية المحصورة بين المرآة وعدد الانعكاسات الناتجة .

(٣)



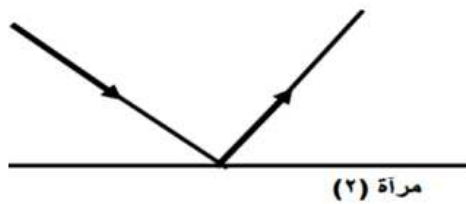
١- أكثر عدد من الإنعكاسات عندما يكون مقدار الزاوية

٢- النمط الذي يمكن التوصل إليه من خلال الرسم البياني هو :

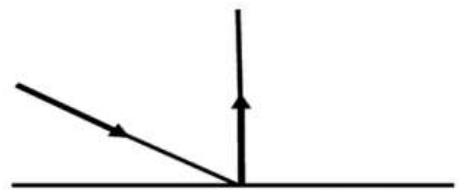
٣- توقع كم سيكون مقدار الانعكاسات عندما تكون الزاوية أكثر عن ١٦٠؟

(١)

(ج) أي الشكلين يمثل انعكاس الضوء عن المرآة بشكل صحيح ؟



مرآة (٢)



مرآة (١)

() مرآة (١) () مرآة (٢) (أختر الإجابة الصحيحة)

- فسر اجابتك ؟

((انتهت الأسئلة .. وفقن الله يا مبدعات))