

شكراً لتحميلك هذا الملف من موقع المناهج العمانية



اختبار ثاني مع الإجابة

[موقع المناهج](#) ← [المناهج العمانية](#) ← [الصف الخامس](#) ← [علوم](#) ← [الفصل الثاني](#) ← [الملف](#)

التواصل الاجتماعي بحسب الصف الخامس



روابط مواد الصف الخامس على تلغرام

[الرياضيات](#)

[اللغة الانجليزية](#)

[اللغة العربية](#)

[التربية الاسلامية](#)

المزيد من الملفات بحسب الصف الخامس والمادة علوم في الفصل الثاني

| | |
|---|---|
| الاختبار النهائي الرسمي في محافظة جنوب الشرقية | 1 |
| نموذج إجابة الاختبار النهائي الرسمي في محافظة الظاهرة | 2 |
| نموذج إجابة الاختبار النهائي الرسمي في محافظة مسقط | 3 |
| الاختبار النهائي الرسمي في محافظة ظفار | 4 |
| الاختبار النهائي الرسمي في محافظة شمال الباطنة | 5 |

- يوضح الشكل التالي طريقة انتقال الضوء من خلال وضع لعبة امام مصدر للضوء أدرس الشكل جيدا و أجب عن التالي:

١- ينتقل الضوء في خطوط.....

(ظل الدائرة المرسومة بجوار الإجابة الصحيحة)

مائلة

منحنية

منكسرة

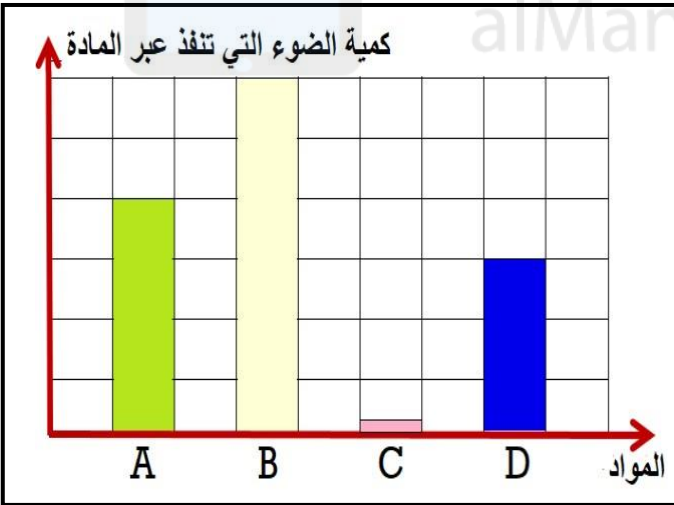
مستقيمة

٢- أذكر جسمين يمكن لهما حجب أشعة مصدر الضوء ويسببان الظلال؟

أ. الأشجار ب. حوائط المباني ج. جسم الانسان

٣- حدد مصدر الضوء في الشكل السابق ؟ المصباح

٤- فسر ظهور الظل للعبة؟ لأنها جسم معتم (غير شفاف) فهي تحجب ضوء المصباح



٥- يوضح المخطط البياني التالي كمية الضوء التي تنفذ من خلال مجموعة من المواد المختلفة. أدرسي الشكل وأجبي عن التالي:

أحدد رمز المادة المعتمة من الشكل المقابل؟

A _ B _ C _ D _

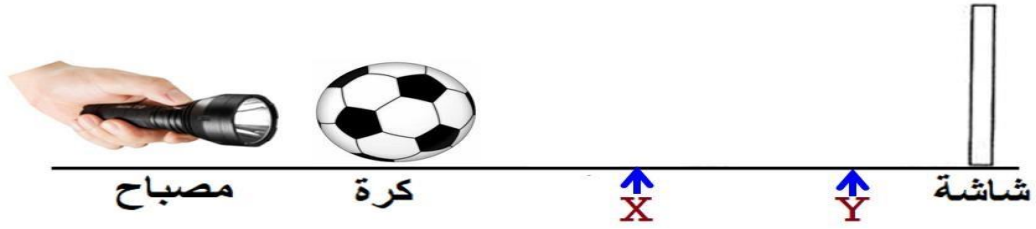
ب- حدد رمز المادة التي يمكن أن تمثل الزجاج الشفاف ورمز المادة التي يمكن أن تمثل الزجاج الملون؟

* الزجاج الشفاف: B

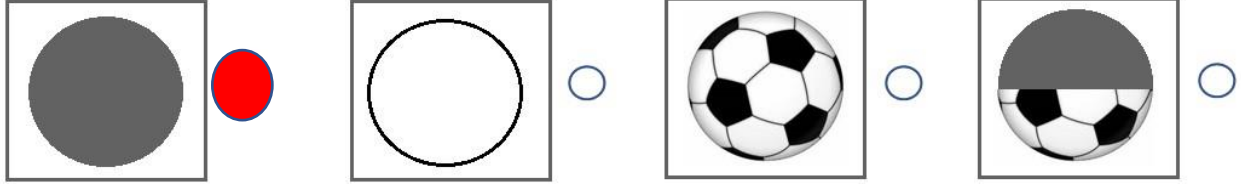
* الزجاج الملون: A / D

٦- ما المقصود بالمادة شبه الشفافة؟ هي المواد التي تسمح بمرور بعض الضوء

* يوضح الشكل التالي تجربة استقصائية حول العلاقة بين حجم الظل ومسافة الجسم من مصدر الضوء. قام بها طالب من الصف الخامس، أدرسه جيدا ثم أجب عن الأسئلة التي تليه.



٧ أي من الخيارات التالية توضح الشكل الصحيح للظل الذي سيظهر على الشاشة؟



٨- ما المقصود بالصورة الظلية؟ هي صور الاجسام أو مشاهد مثل الظلال

٩- حدد العامل المتغير والعامل الثابت في الحالات التالية؟

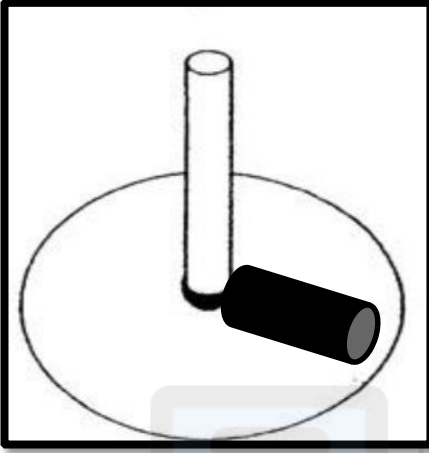
| العامل | العبارة |
|--------|--------------------------------|
| ثابت | المسافة بين مصدر الضوء والشاشة |
| متغير | المسافة بين الكرة والشاشة |

١٠- إذا وضع هذا الطالب الكرة في الموقع (Y)، فإن حجم الظل .

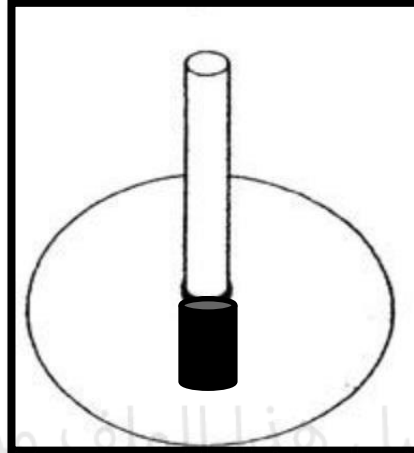
يقبل يزيد يظل ثابت (ظلل الدائرة المرسومة بجوار الإجابة الصحيحة)

فسر اجابتك: كلما كان الجسم أقرب الى الشاشة كان الظل أصغر

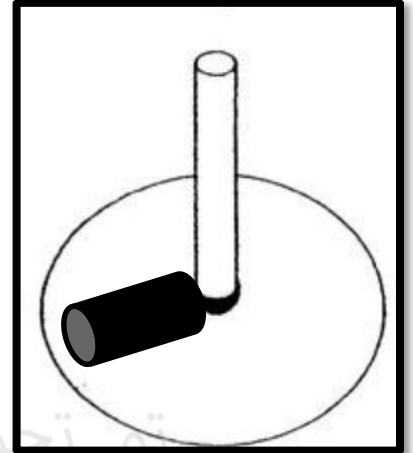
الاشكال التالية عبارة ساعات شمسية (المزولة) .. ادرس الاشكال وأجب عن الاتي:



الشكل 3



الشكل 2



الشكل 1

أ- الشكل الذي يمثل الساعة 12 مساء (منتصف النهار) ظل الاجابة الصحيحة

3 ○ 2 ● 1 ○

فسر اجابتك لان عند منتصف النهار يكون أقصر طول للظل.....