

شكراً لتحميلك هذا الملف من موقع المناهج العمانية



نموذج أسئلة الاختبار الرسمي (شمال الباطنة)

[موقع المناهج](#) ⇨ [المناهج العمانية](#) ⇨ [الصف السادس](#) ⇨ [علوم](#) ⇨ [الفصل الأول](#) ⇨ [الملف](#)

التواصل الاجتماعي بحسب الصف السادس

[الرياضيات](#)

[اللغة الانجليزية](#)

[اللغة العربية](#)

[التربية الاسلامية](#)

روابط مواد الصف السادس على تلغرام

المزيد من الملفات بحسب الصف السادس والمادة علوم في الفصل الأول

[ملخص المادة](#)

1

[نشاط درس الكائنات الدقيقة مع نموذج الإجابة](#)

2

[نشاط درس الكائنات الدقيقة والغذاء](#)

3

[حل كتاب النشاط](#)

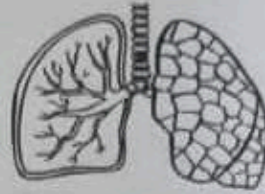
4

[نموذج أسئلة الاختبار الرسمي لمحافظة \(الظاهرة\)](#)

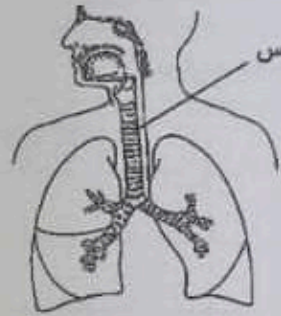
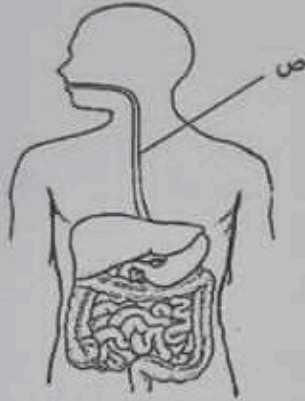
5

### أجب عن جميع الأسئلة الآتية

[1] 1- ما العضو الذي يضخ الدم إلى جميع أجزاء الجسم؟ (ظلل الإجابة الصحيحة)



2- يوضح الشكل الآتي بعض الأجهزة في جسم الإنسان.



[1] صل بخط بين الجزء والوظيفة التي يقوم بها:

| الوظيفة                           |
|-----------------------------------|
| يعمل على دفع الطعام إلى المعدة    |
| يعمل على نقل الدم إلى أجزاء الجسم |
| يعمل على تمرير الهواء إلى الرئتين |

| الجزء |
|-------|
| س     |
| ص     |

3- اكتب اثنين من الإجراءات التي يقوم بها الأطباء في حال توقف الكليتان عن العمل.

[2]

الإجراء الأول / .....

الإجراء الثاني / .....

4- ضع علامة (✓) في المكان المناسب لكل عبارة من العبارات الآتية:



[2]

| خطأ | صواب | العبارة  |
|-----|------|--|
|     |      | القلب من أعضاء الجهاز التنفسي                      |
|     |      | توجد الكليتان في الجزء الخلفي من الجسم أسفل الضلوع |
|     |      | المسؤول عن حماية الرئتان هي الجمجمة                |

5- يوضح الجدول الآتي بعض الوظائف التي يقوم بها الدماغ.

[2]

اكتب اسم الجزء المسؤول في الدماغ عن الوظيفة المحددة.

| جزء الدماغ | الوظيفة  |
|------------|--|
| .....      |  |
| .....      |  |



[1]

6- أكمل العبارة الآتية باستخدام الكلمات في الصندوق.

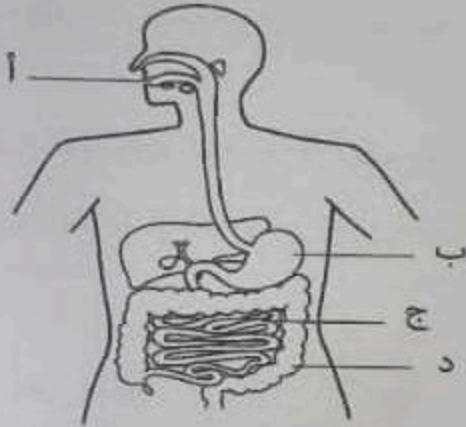
التنفس

الأكسجين والغذاء

الدورة الدموية

تعرف عملية ضخ الدم في جميع أجزاء الجسم بـ ..... إذ يحمل الدم ..... إلى جميع خلايا الجسم ويتخلص من ثاني أكسيد الكربون والفضلات.

[1]



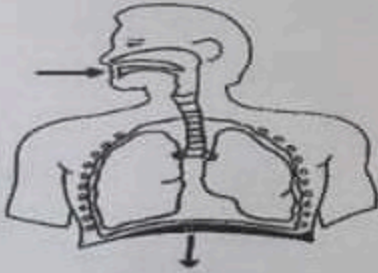
7- يوضح الشكل المقابل الجهاز الهضمي في الإنسان. ما رمز العضو الذي يتحول فيه الطعام إلى سائل سميك؟

(ظلل الإجابة الصحيحة)

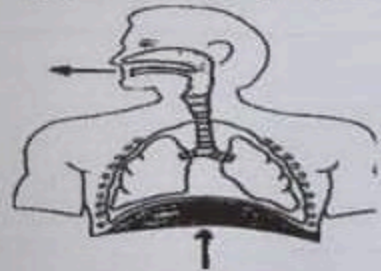
- أ  ب  ج  د

[2]

8- يوضح الشكل الآتي عمليتان تحدثان في الجهاز التنفسي.



العملية (ب)



العملية (أ)

اكتب أسماء العمليتين (أ) و (ب).

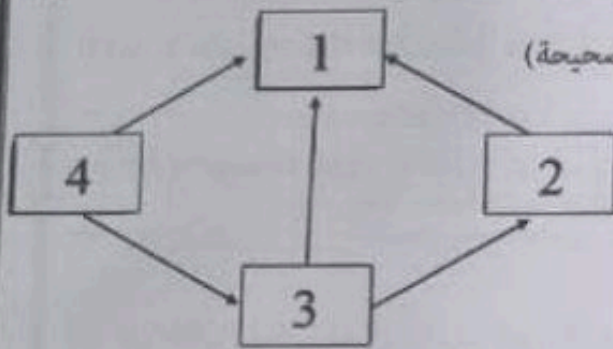
العملية (أ): .....

العملية (ب): .....

9- ضع علامة (✓) في المكان المناسب لكل عبارة من العبارات الآتية. [2]

| خطأ | صواب | العبارة  |
|-----|------|--|
|     |      | تمتص النباتات الطاقة من الشمس.                         |
|     |      | ينتج ثاني أكسيد الكربون من عملية صنع الغذاء في النبات. |
|     |      | تمتص النباتات الماء والمغذيات من خلال جذورها.          |

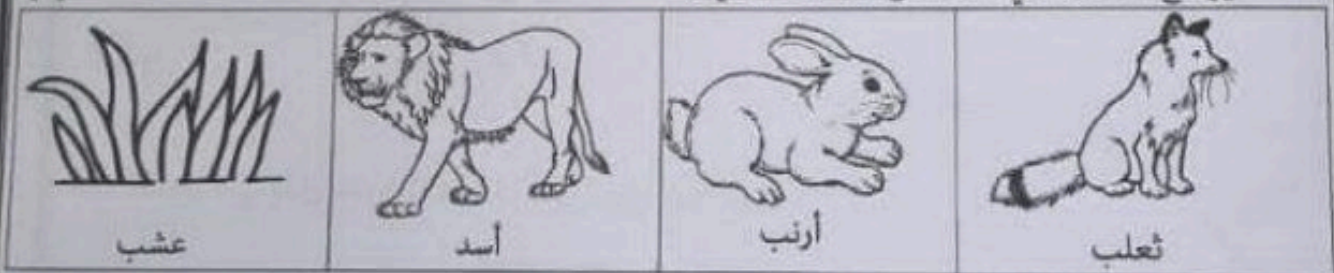
10- يمثل المخطط المقابل سلاسل غذائية، وتعبّر الأرقام عن الكائنات الحية. [1]



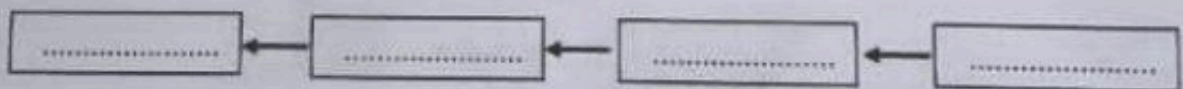
ما الرقم الذي يمثل الكائن المنتج؟ (ظلل الإجابة الصحيحة)

- 1 ○      3 ○  
2 ○      4 ○

11- يوضح الشكل الآتي عدداً من الكائنات الحية. [1]

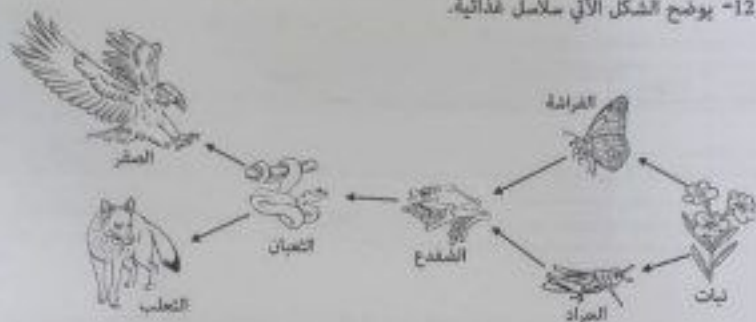


ارسم سلسلة غذائية توضح جميع الكائنات من الشكل السابق.



[2]

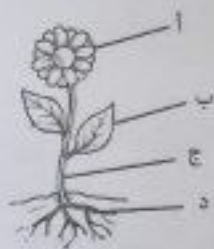
12- يوضح الشكل الآتي سلاسل غذائية.



(أ) قسر لا يمكن أن يكون النبات كائن مستهلك.

(ب) تنبأ بما سيحدث للجراد إذا ماتت كل الضفادع؟

[1]

13- من خلال الشكل المقابل، ما رمز الجزء الذي يصنع فيه النبات غذاءه؟  
(ظلل الإجابة الصحيحة)

- أ  
 ب  
 ج  
 د

[2]

14- الشكل الآتي يمثل إحدى المشكلات التي تعاني منها البيئة.



اكتب اثنين من الآثار التي تحدث في البيئة بسبب هذه المشكلة.

أ) .....

ب) .....



15- ما الغاز الذي يتسبب في حدوث الأمطار الحمضية؟ (ظلل الإجابة الصحيحة)

- [ 1 ]  الأوكسجين  
 بخار الماء  
 ثاني أكسيد الكبريت  
 النيتروجين

16- صل بخط بين كل مصطلح في العمود (أ) بالعبارة المناسبة في العمود (ب).

| العمود (أ)       | العمود (ب)                        |
|------------------|-----------------------------------|
| مردم النفايات    | معالجة شيء ما لتكوين منتج جديد.   |
| إعادة التدوير    | تسبب في تآكل المباني الحجرية.     |
| الاعتناء بالبيئة | تُجمع فيه المخلفات لتخلص منها.    |
|                  | عدم الإسراف في الطاقة الكهربائية. |

17- فسر

[ 1 ] أ- لتسبب عملية إزالة الغابات في حدوث ظاهرة الاحتباس الحراري.

[ 1 ] ب- مخلفات المزارع والحديقة مفيدة للتربة.

[ 1 ] 18- ما التغير الذي يعتبر غير قابل للعكس؟ (ظلل الإجابة الصحيحة)

- خبز الكعك  
 انصهار الثلج  
 تجمد المحيطات  
 تقطيع الورق

[ 2 ]

19- يوضح الشكل الآتي مكعبات من السكر مختلفة الحجم.



D



C



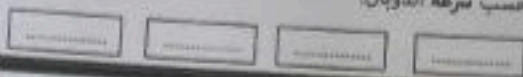
B



A

اكتب رموز المكعبات حسب سرعة الذوبان.

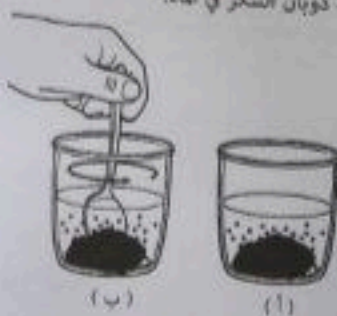
الأقل ذوبان ←



الأقل ذوبان

[ 2 ]

20 - يمثل الشكل الآتي عملية ذوبان السكر في الماء.



( ب )

( 1 )

ما رمز الكأس الذي يذوب فيه السكر بشكل أسرع؟

(ظلل الإجابة الصحيحة)

أ

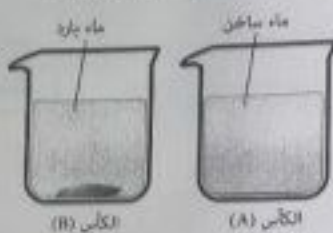
ب

فسر اجابتك



[ 1 ]

21- يمثل الشكل الآتي ذوبان كمية متساوية من الملح في الماء.

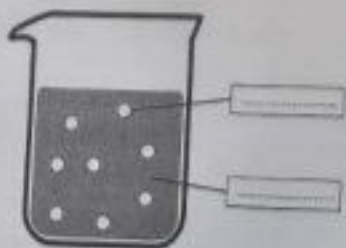


(ظلل الإجابة الصحيحة)

أي العبارات الآتية تعتبر صحيحة؟

- يتسبب الملح في قاع الكأس (A)
- تزداد ذوبانية الملح في الكأس (B)
- يطفو الملح في الكأس (B)
- تزداد ذوبانية الملح في الكأس (A)

[ 2 ]



22- يوضح الشكل المقابل ذوبان حبيبات السكر في الماء.

حدد على الشكل (المذاب والمذيب) في المحلول.

23- اكمل بكتابة كلمة واحدة:

المزيج الذي يتكون من مادتين مختلفتين أو أكثر يسمى .....

- 24- يوضح الجدول الآتي معلومات عن المخلوط (أ) والمخلوط (ب):

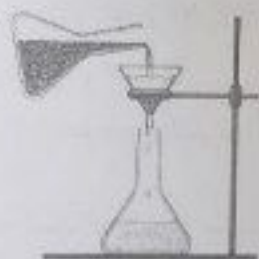
| المعلومات                     |           | المخلوط     |
|-------------------------------|-----------|-------------|
| المواد الصلبة مترسبة في القاع | سائل شفاف | المخلوط (أ) |
| لا توجد مواد مترسبة في القاع  | سائل شفاف | المخلوط (ب) |

(أ) ما المخلوط الذي يعتبر محلول متجانس؟

فسر إجابتك .....

(ب) قدم مثالاً على المخلوط (أ).

- 25- يوضح الشكل المقابل تجربة لفصل المواد ما المكونات التي يمكن فصلها في التجربة؟ (ظلل الإجابة الصحيحة)



- الرمل والماء  
 برادة الحديد والرمل  
 الحليب والماء  
 السكر والماء

- 26- ضع علامة (✓) في المكان المناسب لكل عبارة من العبارات الآتية.

| خطأ | صواب | العبارة  |
|-----|------|--|
|     |      | يتم فصل مخلوط الكرات الزجاجية عن حبات الخرز بالفرز |
|     |      | يمكن فصل مخلوط المسامير الحديدية عن الرمل بالترشيح |
|     |      | يتم فصل حبات الأرز عن الماء بالغريال               |

انتهت الأسئلة ...