

تم تحميل هذا الملف من موقع المناهج العُمانية



*للحصول على أوراق عمل لجميع الصفوف وجميع المواد اضغط هنا

<https://almanahj.com/om>

* للحصول على أوراق عمل لجميع مواد الصف السادس اضغط هنا

<https://almanahj.com/om/6>

* للحصول على جميع أوراق الصف السادس في مادة لغة عربية ولجميع الفصول, اضغط هنا

<https://almanahj.com/om/6arabic>

* للحصول على أوراق عمل لجميع مواد الصف السادس في مادة لغة عربية الخاصة بـ الفصل الأول اضغط هنا

<https://almanahj.com/om/6arabic1>

* لتحميل كتب جميع المواد في جميع الفصول للـ الصف السادس اضغط هنا

<https://almanahj.com/om/grade6>

للتحدث إلى بوت على تلغرام: اضغط هنا

https://t.me/omcourse_bot



الأنشطة
النحوية

المضاف إليه

الأهداف:

- تعريف المضاف إليه أو المجرور بالإضافة.
- التفريق بين المضاف والمضاف إليه وكيفية إعرابهما.
- توظيف المضاف إليه توظيفا صحيحا -

المضاف
والمضاف إليه

الشك
ل

اسم نكرة +
اسم معرفة

فاز فريقك في المباراة

أحضرتُ كتابَ العلوم

اسم نكرة
+ اسم نكرة

محمدُ طالبُ علم

الإعراب

فاز فريقك في المباراة

ضمير متصل مبني في محل جر مضاف إليه

فاعل مرفوع وعلامة رفعه الضمة وهو مضاف

أحضرتُ كتابَ العلوم

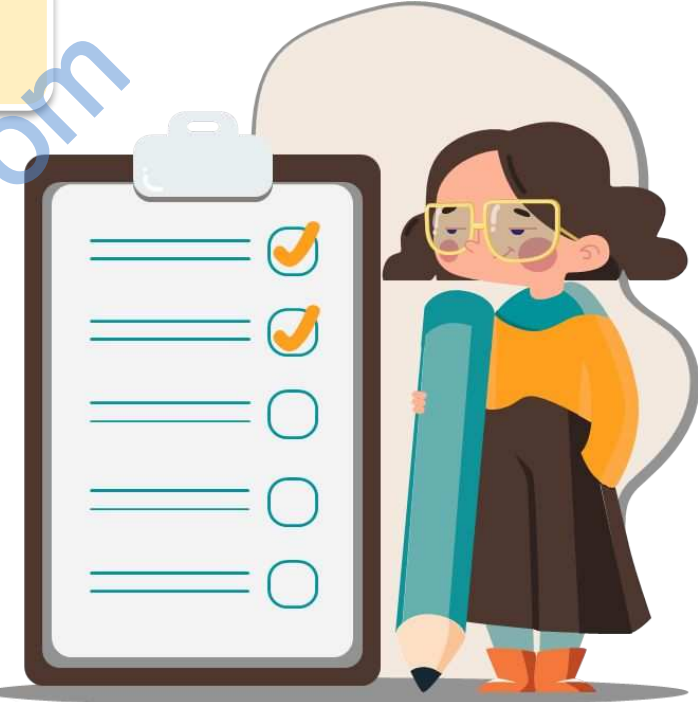
مفعول به منصوب وعلامة نصبه الفتحة وهو مضاف

مضاف إليه مجرور وعلامة جرة الكسرة

محمدُ طالبُ علم

مضاف إليه مجرور وعلامة جره الكسرة

خبر مرفوع وعلامة رفعه الضمة وهو مضاف



المضاف
والمضاف إليه

الإعراب

المضاف

يعرب حسب موقعه في الجملة

المضاف
إليه

مجرور دائماً

المدرسة

طلاب

سافر

فاعل مرفوع وعلامة رفعه الضمة وهو مضاف

طلاب

مضاف إليه مجرور وعلامة جره الكسرة

المدرسة



الاستنتاج

الإضافة : هي ضم اسم وهو (المضاف) إلى اسم
(آخر وهو (المضاف إليه) بينهما علاقة (الإضافة
بمعنى الاسم الأول لا يتم معناه إلا بالاسم الثاني
فمثلا:

نور القمر ساطع.

يستفيد المضاف من المضاف إليه:

التعريف إذا كان المضاف إليه
معرفة.

مثال/ رأيت رجلَ الشرطة

التخصيص : إذا كان المضاف إليه
نكرة.

كتبت بقلم حبر -

•

المضاف : يعرب حسب موقعه في الجملة -

المضاف إليه : يكون دائما مجرور -

إذا كان المضاف إليه (اسم) : يعرب -
مضاف إليه مجرور وعلامة جره
.....الكسرة

: إذا كان المضاف إليه (ضمير) : يعرب -
. ضمير متصل مبني في محل جر مضاف إليه

:ملاحظة

الضمائر المتصلة بالأسماء تكون دائما مبنية في محل جر مضاف إليه

تدريبات إثرائية



سُبْحَانَ اللَّهِ! مَا أَجْمَلَ الْبُسْتَانَ! الْفَرَاشَاتُ تَطِيرُ، أَلْوَانُهَا بَدِيعَةٌ، وَأَجْنِحَتُهَا «
رَقِيقَةٌ، وَالْأَشْجَارُ فُرُوعُهَا مُنْتَشِرَةٌ وَالزَّرُّوعُ تَتَمَائِلُ مَعَ نَسِيمِ الرَّبِيعِ،
وَالْعَصَافِيرُ فَوْقَ الْأَغْصَانِ وَالْأَطْفَالُ فِي سَعَادَةٍ بَالِغَةٍ، يَجْرُونَ خَلْفَ
«. الْفَرَاشَاتِ»



almanahj.com/om

almanahj.com/om

almanahj.com/om

almanahj.com/om

ضفشفس

*-ليل ذى 1ن 23نتم-ل / ضحى / ثقفةه خجد /

almanahj.com/om

التركيب الإضافي

المضاف إليه

إعرابه

مضاف إليه مجرور وعلامة جره الكسرة	الله	سبحان الله
ضمير متصل مبني في محل جر مضاف إليه	ضمير متصل ها	ألوانها
مضاف إليه مجرور وعلامة جره الكسرة	الربيع	نسيم الربيع
مضاف إليه مجرور وعلامة جره الكسرة	الأغصان	فوق الأغصان
مضاف إليه مجرور وعلامة جره الكسرة	الفراشات	خلف الفراشات

