

تم تحميل هذا الملف من موقع المناهج العمانية



## أنشطة على الوحدة الأولى جسم الإنسان

[موقع المناهج](#) ← [المناهج العمانية](#) ← [الصف السادس](#) ← [علوم](#) ← [الفصل الأول](#) ← [الملف](#)

تاريخ إضافة الملف على موقع المناهج: 2024-09-22 05:16:41

إعداد: مريم النوفلي

## التواصل الاجتماعي بحسب الصف السادس



اضغط هنا للحصول على جميع روابط "الصف السادس"

## روابط مواد الصف السادس على تلغرام

[الرياضيات](#)

[اللغة الانجليزية](#)

[اللغة العربية](#)

[التربية الاسلامية](#)

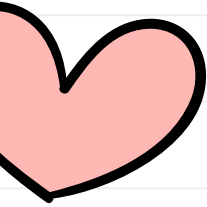
## المزيد من الملفات بحسب الصف السادس والمادة علوم في الفصل الأول

<a href="#">حل كتاب الطالب</a>	1
<a href="#">أنشطة على الوحدة الأولى جسم الإنسان</a>	2
<a href="#">مراجعة الوحدة الثالثة تغيرات المادة</a>	3
<a href="#">أسئلة متنوعة في الوحدة الثالثة تغيرات المادة</a>	4
<a href="#">كتيب شرح وخرائط ذهنية لدروس المنهج</a>	5

# مراجعة على الوحدة الأولى

## (جسم الانسان)

اعداد المعلمة : مريم النوفلي



## مواضيع الوحدة الأولى :

- ١- أعضاء الجسم
- ٢- القلب
- ٣- دقات القلب والنبض
- ٤- الرئتان والتنفس
- ٥- الجهاز الهضمي
- ٦- ما وظيفة الدماغ؟



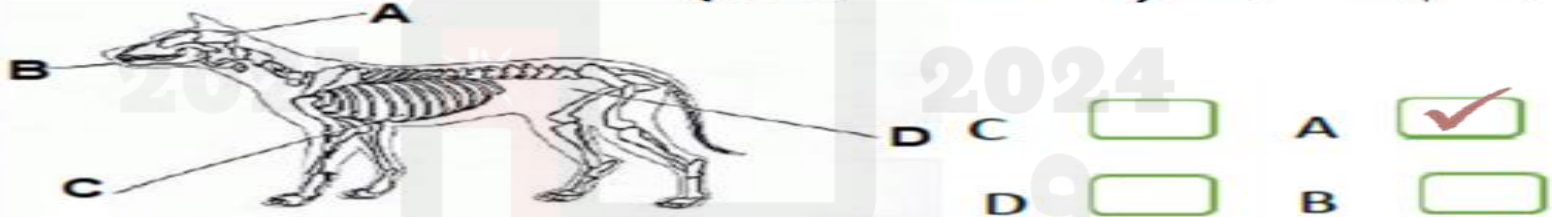
## نشاط (1):

ضع (√) أمام العبارة الصحيحة في الجدول أدناه :

العبارة	صح	خطأ
الأجزاء الداخلية للجسم تسمى أعضاء	✓	
تعمل الأعضاء المختلفة لتشكيل الأنسجة	✓	
يعتبر القلب مثال على الأجهزة	✓	
تتم حماية الدماغ بواسطة الجمجمة	✓	

## نشاط (2):

الصورة الموضحة تمثل مواقع الأعضاء الداخلية للكلب، ما رمز العضو المسؤول عن إصدار الأوامر والتحكم في جسم الكلب: (ظلل الصواب)



## نشاط (3):

رتب أعضاء الجسم التالية (القلب، الدماغ، المعدة، الأمعاء) حسب موقعها في الجسم مبتدأً من موقع الرأس

الدماغ ← القلب ← المعدة ← الأمعاء

## نشاط تحدي (1):

يوضح الشكل أدناه مواقع بعض أعضاء الجسم مشار إليها  
برموز A, B, C



### الدماغ

أ/ ما اسم العضو A؟ .....

ب/ ما وظيفة العضو C؟ .....

ج/ كيف تتم حماية العضو B؟ .....

د/ ارسم على الشكل كل من الأعضاء التالية (المعدة , الكبد )

مع ضرورة مراعاة موقعها الصحيح؟

هـ/ ما الأعضاء التي تقع في منطقة الصدر؟

الرئتان - القلب

**نشاط (1):** صل بخط بين العبارة في القائمة (أ) وما يناسبها من القائمة (ب) :

ب	
الأكسجين	السائل الذي يضخه القلب إلى جميع أجزاء الجسم هو
الدم	يعمل الجانب الأيسر من القلب على ضخ الدم الذي يحتوي على
الأوعية الدموية	ينتقل الدم عبر
ثاني أكسيد الكربون	

**نشاط (2):** يوضح الشكل تركيب القلب، ما نوع الدم الموجود في كل من الوعائين (ع) و (س): (ظلل الصواب)



(س)	(ع)	
بدون أكسجين	يحمل أكسجين	(أ)
يحمل أكسجين	بدون أكسجين	(ب)
بدون أكسجين	بدون أكسجين	(ج)
يحمل أكسجين	يحمل أكسجين	(د)

نشاط تحدي (1): يوضح الشكل أدناه الدورة الدموية بالجسم:



أ/ ما أسماء الأجزاء التي يمثلها كلا من الرمزين:

الرمز (س) يمثل... **الرئتان** ..

الرمز (ص) يمثل... **أعضاء الجسم** ..

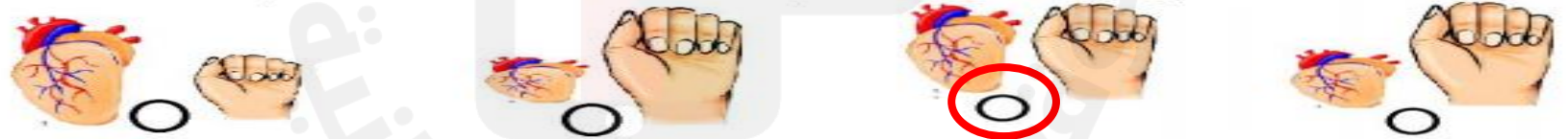
ب/ المكون الذي لا يعد جزءًا من الجهاز الدوري: (ظلل الصواب)

القلب  الرئتان  الشريان  الدم

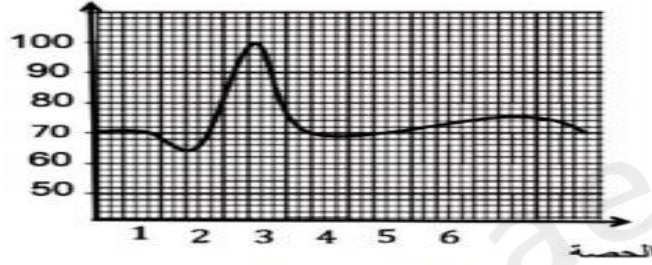
ج/ فسر: لماذا يقوم القلب بضخ الدم إلى جميع أجزاء الجسم؟

**ليصل الغذاء والاكسجين إلى جميع أجزاء الجسم**

د/ الصورة التي توضح حجم القلب مقارنة بحجم قبضة اليد:



نشاط تحدي (1): يوضح الرسم البياني معدل دقات القلب لطالب أثناء اليوم الدراسي:



أ/ ما الحصة التي كانت حصة رياضة مدرسية؟

الحصة الثالثة

ب/ السبب:

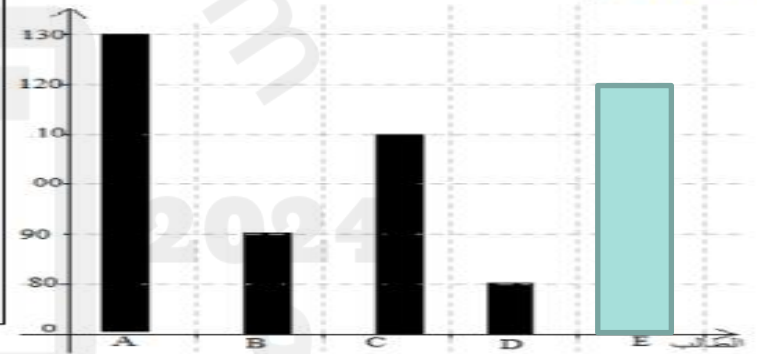
لأن معدل دقات القلب مرتفع

2/ يوضح التمثيل البياني دقات قلب 5 طلاب عند ممارستهم هوايات مختلفة:

أ/ اكتب الرمز المناسب لكل هواية في الجدول:

مشي بطيء	كرة قدم	مشي سريع	مشاهدة تلفاز	سباحة
B	A	C	D	E

ب/ ارسم العمود E في التمثيل البياني علما بأن معدل النبض 120 دقة / دقيقة



تقوم ريم بممارسة رياضة القفز بالحبل كما بالشكل

ما التغيرات التي تحدث لمعدل نبضها بعد عشر دقائق؟

يزداد معدل نبض ريم

التفسير / .....

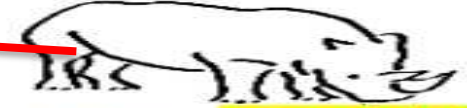


نشاط (1) صل بخط بين الكائن الحي ومعدل نبضه:

160



35



نشاط (2): يمثل الجدول عدد نبضات مجموعة من الكائنات الحية.

إسم الكائن	الفيل	الفأر	القطعة	الحصان
معدل نبضات القلب	30	500	150	45

مثل بالأعمدة البيانية معدل نبض كل كائن حي:

الكائن الذي لديه أسرع دقات قلب؟

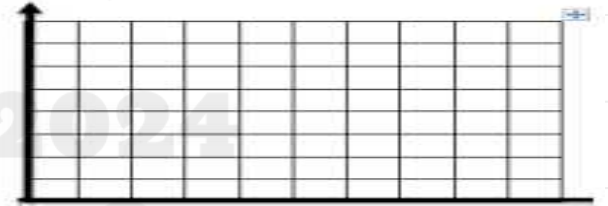
الفيل

الفأر

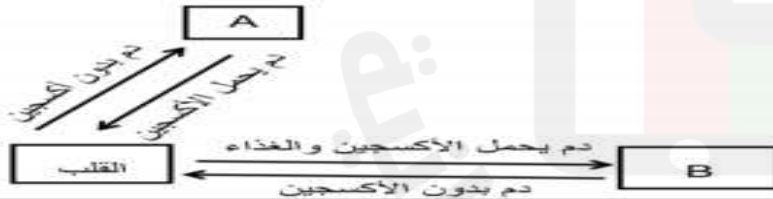
الحصان

القطعة

ما النمط الموجود في الرسم البياني؟



الشكل الآتي يوضح بعض اليات عمل القلب في جسم الإنسان:



أ. ماذا تمثل كل من الرموز A, B؟

B = أجزاء الجسم

A = الرئتان

ب. ماذا تمثل الأسهم في الشكل؟

الأوعية الدموية

**تشاط (3)** قامت ممرضة الصحة المدرسية بقياس معدل النبض للطالبتين سعاد وفاطمة قبل بدء حصة الرياضة ثم قامت بقياس معدل النبض لهما بعد حصة الرياضة مباشرة وسجلت النتائج في الجدول التالي:

معدل نبضات القلب قبل حصة الرياضة (نبضة لكل دقيقة)	معدل نبضات القلب قبل حصة الرياضة (نبضة لكل دقيقة)	معدل النبض الطالبة
٧٦	٧٥	سعاد
١١٠	٧٠	فاطمة

استنتجت الممرضة أن إحدى الطالبتين لم تمارس الرياضة فمن هي: **سعاد** فاطمة (ظل الصواب)

التفسير / لان معدل النبض لم يتغير لذلك لم تمارس أي مجهود

**تشاط تحدي (2):** ادرس الجدول التالي ثم أجب عن الآتي:

D	C	B	A	الكائن الحي
500	30	1300	10	دقات القلب (عدد الدقائق في الدقيقة)

رتب الكائنات السابقة حسب الزيادة في كتلة الجسم في المستطيلات الآتية من الأقل كتلة إلى الأكبر كتلة.

(A) 10

(C) 30

(D) 500

(B) 1300

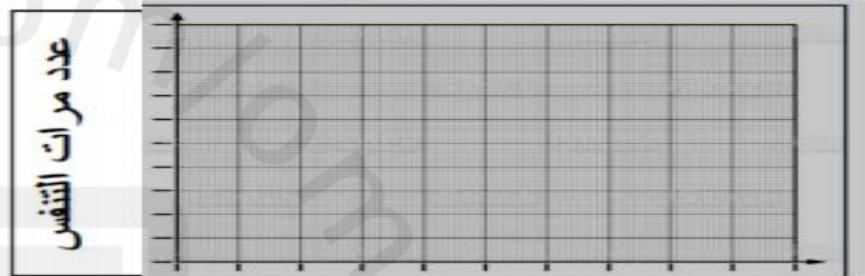
الأقل كتلة

الأكبر كتلة

**نشاط تحدي (1):** يوضح الجدول التالي عدد مرات التنفس لأربعة طلاب بعد ممارسة الرياضة:

اسم الطالب	خالد	أحمد	محمد	عبدالله
عدد مرات التنفس	٢٠	٣٠	٤٠	٥٠

أ/ مثل بالأعمدة عدد مرات التنفس لكل طالب في الرسم البياني :



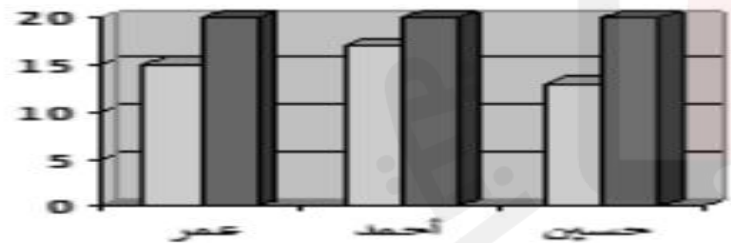
ب/ كيف يؤثر ممارسة الرياضة على معدل التنفس؟

ممارسة الرياضة تزيد من معدل التنفس

اسم الطالب

**نشاط تحدي (2):** الرسم البياني المقابل يوضح معدل التنفس لمجموعة من طلاب الصف السادس قبل ممارسة التمارين الرياضية وبعد ممارستها:

قبل التمرين  
بعد التمرين



أ/ الطالب الذي زاد معدل تنفسه بدرجة أكبر هو **حسين**

ب/ تتنبأ من الطالب الذي يتمتع بلياقة بدنية عالية؟ **أحمد**

**نشاط تحدي (4):** يوضح الجدول التالي معدل التنفس لثلاثة طلاب (A, B, C) قبل و بعد ممارسة الرياضة:

الفترة	الطالب A	الطالب B	الطالب C
قبل النشاط	20	19	22
بعد النشاط	40	36	30

تستنتج من نتائج الجدول أن: (ظلل الصواب)

- النشاط الرياضي يخفض من معدل التنفس
- بعد النشاط يزداد معدل التنفس للشخص A والشخص B فقط
- بعد النشاط يتساوى معدل التنفس للشخصين B و C
- معدل التنفس للشخص A بعد النشاط يساوي ضعف معدل تنفسه قبل النشاط

**نشاط تحدي (5):** يمثل الجدول الآتي معدلات التنفس لمجموعة من الطلاب

الاسم	معدل التنفس ( عدد مرات التنفس في الدقيقة الواحدة )
سعيد	18
محمد	16
أحمد	19
زياد	36
هيثم	16

أ) احسب متوسط معدل التنفس للمجموعة؟

$$\frac{18 + 16 + 19 + 36 + 16}{5} = 21$$

ب) أعط تفسيراً واحداً لسبب ارتفاع معدل التنفس عند زياد؟

قد يكون زياد مارس التمارين الرياضية لذلك يزداد معدل تنفسه

**نشاط تحدي (3):** أجرى محمد تجربة حول تعكر ماء الجير وذلك عن طريق النفخ في الماصة بالفم في الأنبوبة رقم (1) التي تحتوي على ماء الجير والنفخ بالماصة بالمنفاخ في الأنبوبة رقم (2) التي تحتوي كذلك على ماء الجير:



في أي الأنبوبتين يتعكر ماء الجير؟

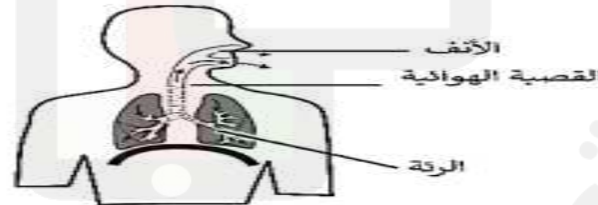
**الأنبوبة رقم (1)**

الأنبوبة رقم (2)

(ظل الصواب)

التفسير / لأن الأنبوبة رقم 1 تحتوي على ثاني أكسيد الكربون الذي يعكر ماء الجير حيث يخرج ثاني أكسيد الكربون مع النفخ في الأنبوب

**نشاط (3):** من الشكل المقابل الجزء الذي يتم فيه تبادل الأكسجين وثاني أكسيد الكربون مع الدم هو.....**الرئتان**.....



**نشاط تحدي (2):** يوضح الجدول لآتي كمية المواد غير المهضومة في أجزاء مختلفة من الجهاز الهضمي (س، ص، ع، ل) أدرسه جيدا ثم أجب عن الآتي:

كمية المواد الغير مهضومة (جرام)	أجزاء الجهاز الهضمي
٥٠	س
٧٠	ص
٨٠	ع
٧٠	ل

أ/ أي جزء من الأجزاء (س، ص، ع، ل) يمثل القم؟ ..... **ع**  
فسر إجابتك؟ .....

**لأن كمية المواد الغير مهضومة أكبر**

ب/ أي جزئين من الأجزاء (س، ص، ع، ل) يمثلان المعدة والمرئ؟ **ص ، ل**  
.....

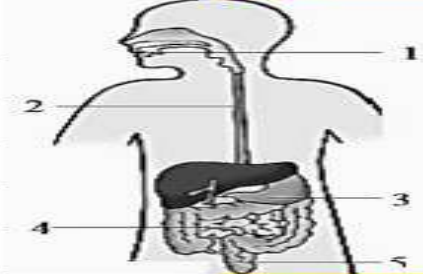
فسر إجابتك؟ ..... **لأن كمية المواد الغير مهضومة متساوية في المرئ والمعدة**

**نشاط (3):** حدد العبارة الصحيحة من العبارة الخاطئة أدناه مع تصحيح ما تحته خط:

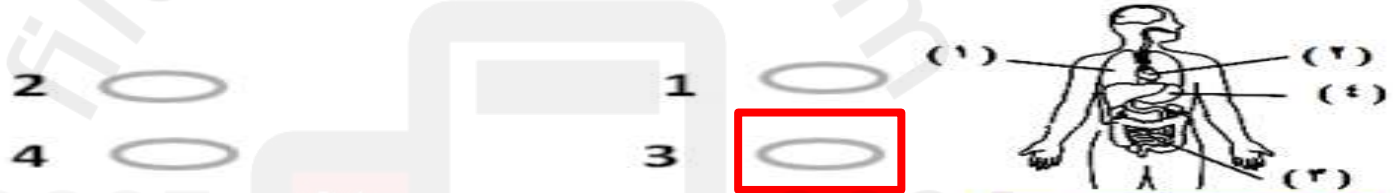
- ١- ( ✓ ) يحتاج الجسم إلى الطعام لمساعدته في النمو والحصول على الطاقة .
- ٢- ( ✓ ) ينقل الطعام المهضوم عبر الدم إلى جميع أجزاء الجسم .

**نشاط (1):** انقل رقم العضو من الشكل المقابل بما يتناسب مع الوظيفة التي يقوم بها:

الوظيفة	رقم العضو
مضغ الطعام	1
تفتيت الطعام إلى جزيئات صغيرة	4
إخراج بقايا الطعام غير المهضومة	5
يدفع الطعام إلى المعدة	2



**نشاط (2):** الجزء المسؤول عن امتصاص المواد المفيدة ونقلها إلى الدم مشار إليه بالرقم : (ظلل الصواب)



**نشاط تحدي (1):** قام أحد الباحثين بتجميع بقايا الطعام من الفم والمعدة والأمعاء الدقيقة لحيوان ميت ووضعها في 3 صناديق وفقا لأحجامها كما بالشكل: أنقل في الجدول اسم العضو ( فم، معدة، أمعاء) الذي يمثل رقم كل صندوق:

صندوق 1	صندوق 2	صندوق 3
Small particles	Medium particles	Large particles

العضو	رقم الصندوق
الأمعاء	1
الفم	2
المعدة	3

## نشاط (1)

الجهاز الذي يتحكم في حركة الجسم والحواس والكلام ودقات القلب والتنفس هو:  
(ظلل الدائرة المرسومة بجوار الإجابة الصحيحة)

- الجهاز الهضمي.  الجهاز التنفسي.  
 الجهاز العصبي.  الجهاز الدوري.

نشاط (3): في ضوء ما تعلمته عن الدماغ ساعد فاطمة في إقناع عائشة بضرورة لبس الخوذة؟

يجب أن تعلمي يا عائشة أن الدماغ جزء مهم وعضو رخو اللمس وحساس ويتحكم في جميع أجزاء الجسم لذلك يجب عليك لبس الخوذة للحفاظ عليه من الصدمات.



نشاط تحدي (1): يوضح الشكل شخصًا مصابًا بورم سرطاني بالأعراض الأولية المتوقعة هي فقد القدرة على: (ظلل الصواب واحدة فقط)

- الكلام   
التوازن   
البصر   
السمع   
الحركة





#### نشاط (4)

وظيفة الجمجمة هي : (ظل الصواب)

حماية الدماغ

تتحكم في التوازن

تتحكم في الكلام

ترسل رسائل عصبية إلى العضلات لجعلها تتحرك

#### نشاط (5):

الجهاز الذي يتحكم في حركة الجسم والحواس والكلام ودقات القلب والتنفس هو:  
(ظل الدائرة المرسومة بجوار الإجابة الصحيحة)

الجهاز التنفسي.

الجهاز الهضمي.

الجهاز الدوري.

الجهاز العصبي.

## نشاط تحدي (2):

الجدول التالي يمثل عدد نبضات القلب خلال فترات زمنية لرجل يمارس رياضة الركض

الزمن (الدقيقة)	١	٢	٣	٤
عدد نبضات القلب	٦٥	٧٥	٨٥	٩٥

علل:

أ/ يزيد عدد نبضات القلب مع الزمن للشخص الذي يمارس تمارين الرياضة.

عندما يمارس الشخص الرياضة يزداد معدل التنفس لأن عضلات الجسم تكون بحاجة إلى المزيد من

الأكسجين فيزداد معدل تدفق الدم في الأوعية مما يجعل نبضات القلب تزداد