

تم تحميل هذا الملف من موقع المناهج العُمانية



*للحصول على أوراق عمل لجميع الصفوف وجميع المواد اضغط هنا

<https://almanahj.com/om>

* للحصول على أوراق عمل لجميع مواد الصف السادس اضغط هنا

<https://almanahj.com/om/6>

* للحصول على جميع أوراق الصف السادس في مادة رياضيات ولجميع الفصول, اضغط هنا

<https://almanahj.com/om/6math>

* للحصول على أوراق عمل لجميع مواد الصف السادس في مادة رياضيات الخاصة بـ الفصل الثاني اضغط هنا

<https://almanahj.com/om/6math2>

* لتحميل كتب جميع المواد في جميع الفصول للـ الصف السادس اضغط هنا

<https://almanahj.com/om/grade6>

* لتحميل جميع ملفات المدرس خميس البطاشي اضغط هنا

للتحدث إلى بوت على تلغرام: اضغط هنا

https://t.me/omcourse_bot

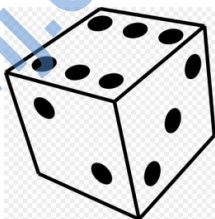
مراجعة الوحدة الثانية معالجة البيانات

أسم الطالب :

الصف ٦ /

(١)

باستخدام حجر نرد المقابل : أكمل باستخدام الكلمات التالية



[٢]

مرجح غير مرجح فرص متساوية مؤكد مستحيل

أ) احتمال أن يقف المؤشر على رقم أكبر من ٥ هو احتمال _____

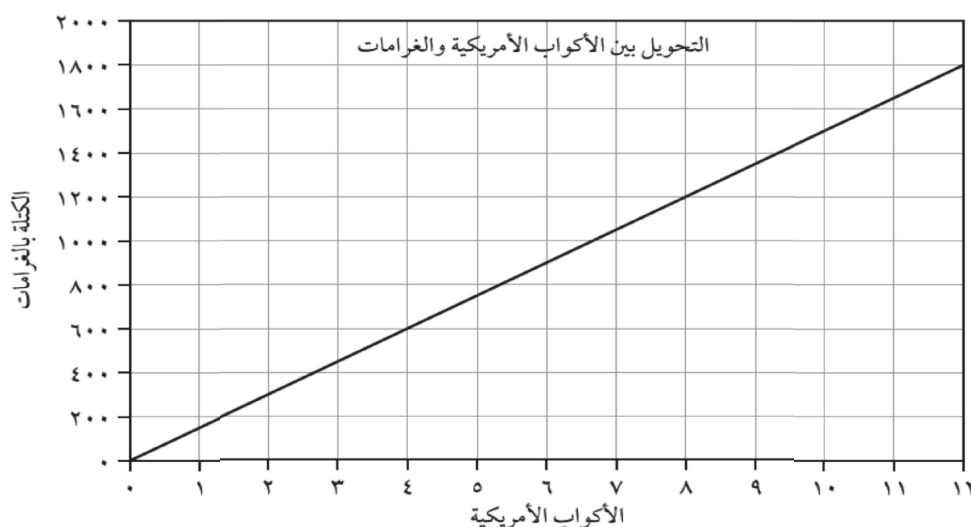
ب) احتمال أن يقف المؤشر على عدد أصغر من ٧ هو احتمال _____

ج) احتمال أن يقف المؤشر على عدد زوجي هو احتمال _____

د) احتمال أن يقف المؤشر على عدد أولي هو احتمال _____

(٢)

الرسم الخطي التالي يوضح التحويل بين الأكواد الأمريكية والغرامات



[١]

كم غراماً يعادل ٤ أكواد أمريكية ؟

غرام _____

(٣)

ضع دائرة حول الإجابة الصحيحة

المنوال للقيم ٢ ، ٥ ، ٨ ، ٢ ، ٥ ، ٧ ، ٢ هو

[١]

٢

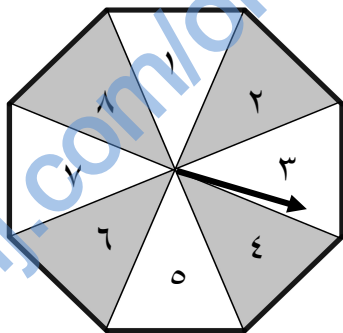
٨

٧

٥

باستخدام الدوار المقابل : أكمل باستخدام الكلمات التالية

(٤)



مرجح غير مرجح فرص متساوية مؤكد مستحيل

[٢]

(أ) احتمال أن يقف المؤشر على رقم أكبر من ٨ هو احتمال _____

(ب) احتمال أن يقف المؤشر على رقم أصغر من ٨ هو احتمال _____

(ج) احتمال أن يقف المؤشر على عدد زوجي هي احتمال _____

(د) احتمال أن يقف المؤشر على عدد أولى زوجي هو احتمال _____

(٥) تستهلك سيارة ١٠ لتراً من البنزين لقطع مسافة ٢١٠ كيلومترا . فكم لتراً تستهلك من البنزين لقطع مسافة ٤٢٠ كم .

(٥)

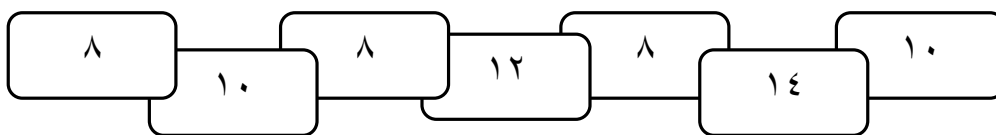
[١]

الإجابة :

_____ لتر

باستخدام البطاqa التالية

(٦)



[١]

أوجد :

الوسيط =

(٧) حوط على فرصة ظهور الصورة عند رمي القطعة النقدية فئة ٥٠ بيسة المقابلة (الصورة تظهر الوجهين للعملة) :

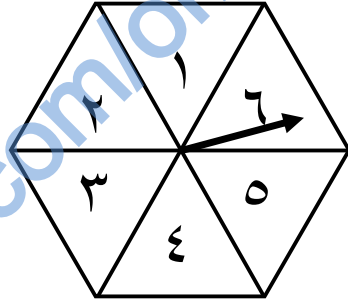
(٧)



مرجح غير مرجح فرص متساوية مؤكد مستحيل

عند تدوير الدوار المقابل

صل بين الأحداث التالية وفرص ظهورها .



مؤكد

مرجح

متساوٍ

غير مرجح

مستحيل

الحصول على عدد زوجي

الحصول على العدد ٥

الحصول على عدد أصغر من ٧

الحصول على عدد أكبر من ١٠

(٨)

الشكل التالي يوضح أطوال أشجار نخيل .



٢٤٢ سم



٢٣٢ سم



٢٥٠ سم



٢٤٢ سم



٢٣٤ سم

(٩)

أ) اكتب المنوال للأطوال .

ب) احسب المدى للأطوال .

درجات سالم في خمس اختبارات كالتالي :

١٠

٧

٨

١٠

٥

أ) اكتب المنوال للدرجات .

ب) احسب المدى للدرجات .

ج) احسب الوسط الحسابي للدرجات .

وضح خطوات حساب الوسط الحسابي هنا

(١٠)

(١١)

أمامك درجات الحرارة خلال ستة أيام في مدينة مسقط .

٢٧°س ٢٨°س ٣٠°س ٣٣°س ٣٢°س ٣٠°س

احسب الوسط الحسابي لدرجات الحرارة .

وضح خطوات الحل هنا .

[٢]

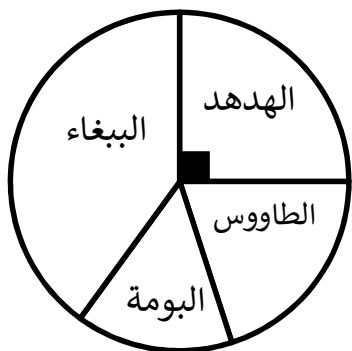
(١٢)

يوضح المخطط الدائري المقابل أنواعا مختلفة من الطيور في حديقة الحيوانات .

يوجد ٢٠ طائراً في الحديقة .

لديك أربع عبارات عن المخطط .

أكتب كلمة " صحيح " أو " خطأ " مقابل كل عبارة .



[٢]

صحيح / خطأ	
	عدد طيور البومة أكثر من عدد طيور الهدهد
	عدد طيور الببغاء أقل من ١٠
	عدد طيور الهدهد يساوي ٥
	مجموع عدد طيور البومة والطاووس يزيد عن ١٠

(١٣)

الصرّة المقابلة تحتوي على كرة سوداء و٣ كرات بيضاء .



أ) حوط فرصة الحصول على كرة بيضاء

متساوي

غير مرجح

مرجح

مستحيل

مؤكد

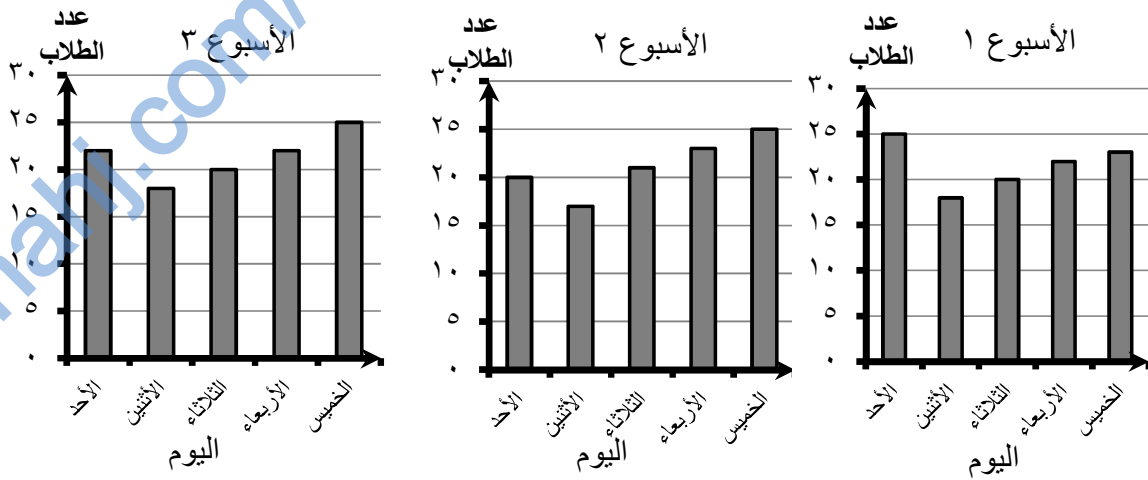
[١]

ب) اكتب عدد الكرات السوداء التي يجب إضافتها لتكون فرصة الحصول

على كرة سوداء متساوي

[١]

(١٤) تظهر الأعمدة البيانية التالية عدد الطلاب الذين يذهبون الى المكتبة خلال ثلاثة أسابيع .



يقول حسن " يذهب نفس عدد الطلاب الى المكتبة يوم الأحد "

ضع علامة (✓) في المربع الصحيح

ما يقول حسن

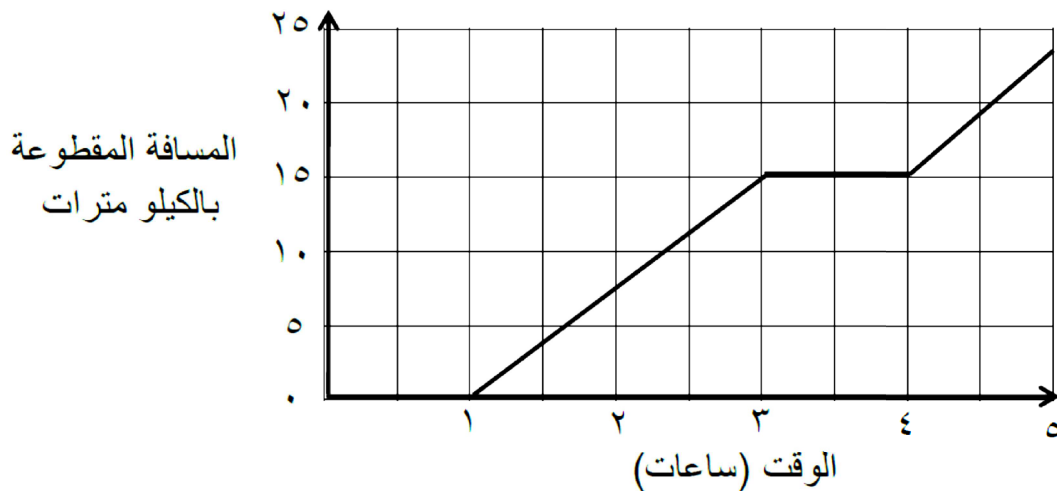
اشرح كيف توصلت للإجابة .

خاطئ

صحيح

[١]

(١٥) يوضح الرسم البياني الخطي أدناه رحلة عبدالحميد من الساعة ١ مساءً وحتى الساعة ٥ مساءً .



[١]

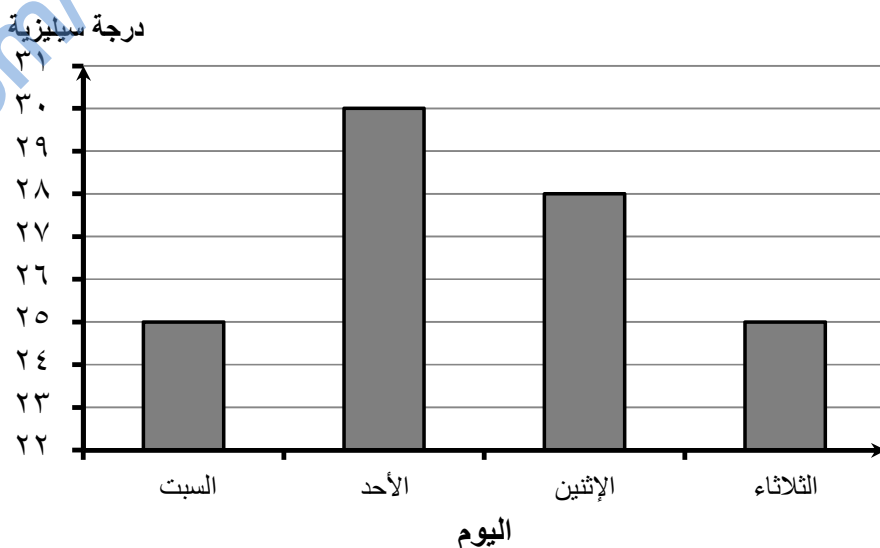
أ) ما المسافة التي قطعها عبدالحميد ما بين الساعة ١ مساءً و٣ مساءً ؟ _____

[١]

ب) توقف عبدالحميد لراحة ما مقدار الوقت الذي استغرقه في الراحة ؟ _____

(١٦)

قام إبراهيم بقياس درجات الحرارة خلال أربعة أيام ثم مثلها باستخدام الأعمدة .



[٢]

أ) ما هو اليوم الذي تم تسجيل أعلى درجة حرارة فيه ؟

ب) ما النوال لدرجة الحرارة ؟

ج) احسب المدى لدرجات الحرارة .

(١٧)

الجدول يبين عدد المرات التي نجح فيها سالم في إصابة الهدف في مسابقة رمي الكرات .

الجولات	عدد مرات إصابة الهدف
الجولة الأولى	٣
الجولة الثانية	٥
الجولة الثالثة	٨
الجولة الرابعة	٦
الجولة الخامسة	٨

[٢]

أ) ما النوال لمرات إصابة الهدف ؟

ب) ما الوسيط لمرات إصابة الهد

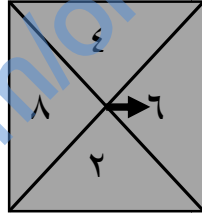
ج) ما المدى لمرات إصابة الهدف ؟

د) ما الوسط الحسابي لمرات إصابة الهدف؟

[١]

وضح خطوات الحل هنا .

(١٨) يستخدم أحمد الدوار الرباعي المقابل :



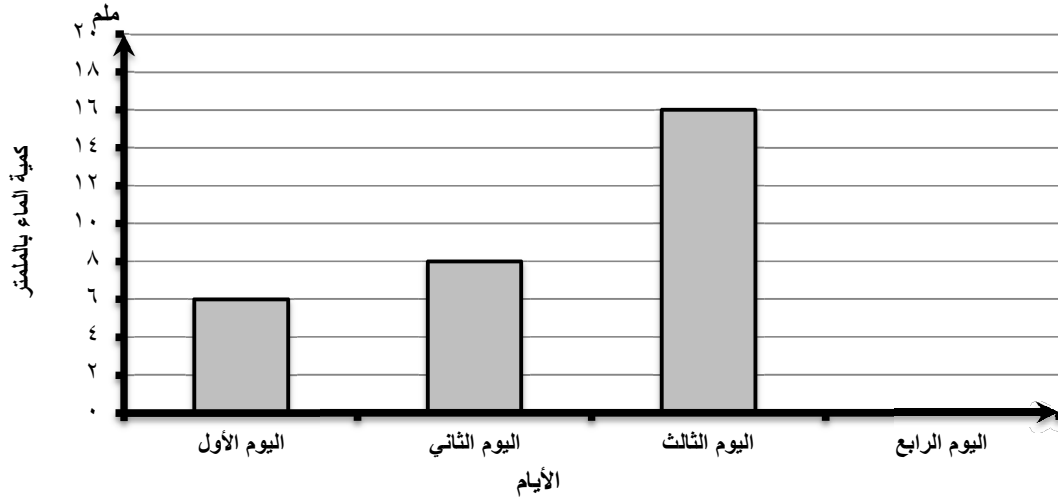
صل بخط لتوضيح مدى احتمال حدوث هذه الأحداث (الأولى تم توصيلها لك)

[٢]

مستحيل	حصوله على عدد أولي
غير مرجح	حصوله على عدد زوجي ؟
فرص متساوية	حصوله على عدد فردي ؟
مرجح	حصوله على عدد أكبر من ٥
مؤكد	

(١٩)

مخطط الأعمدة المقابل يمثل كمية الماء المسجلة على مقياس الأمطار خلال أربعة أيام .

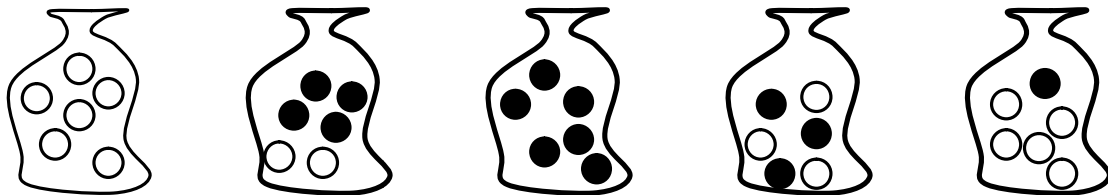


[١]

إذا كانت كمية الماء خلال الأربعة الأيام تساوي ٤٠ ملم أكمل رسم مخطط الأعمدة لكمية المطر التي سجلت في اليوم الرابع ؟

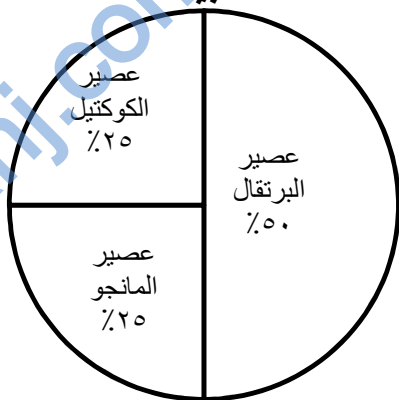
(٢٠) حوط على الصرة التي تكون احتمال ظهور الكرة البيضاء أقل ما يمكن ؟

[١]



(٢١) قام المقصف المدرسي ببيع ٢٠٠ علبة لثلاثة أنواع من العصائر في يوم واحد كما هو موضح في المخطط الدائري المقابل .

المبيعات

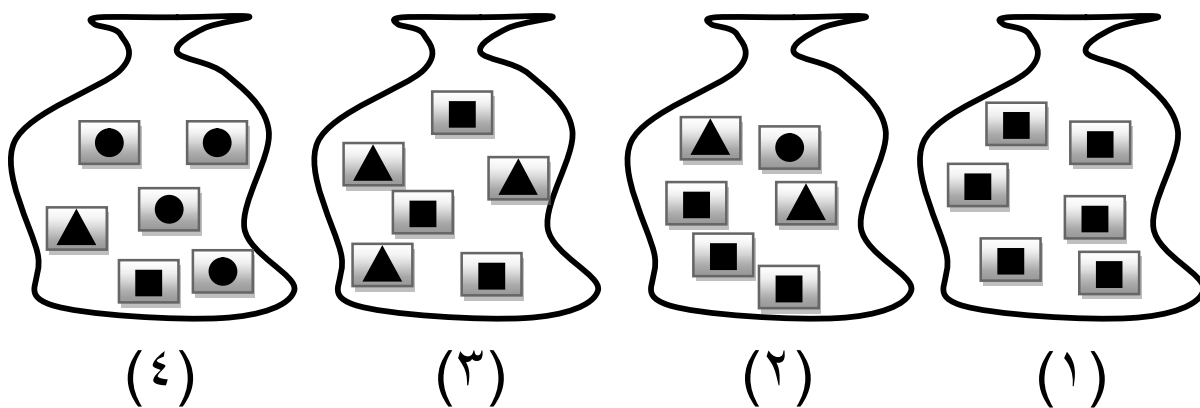


أكمل الجدول باستخدام المخطط الدائري المقابل :

أسم العصير	عدد العبوات التي تم بيعها
عصير البرتقال	
عصير الكوكتيل	
عصير المانجو	

[٢]

(٢٢) يتم سحب بطاقة بشكل مستوي (مربع ، دائرة ، مثلث) من الصرر التالية عشوائيا .

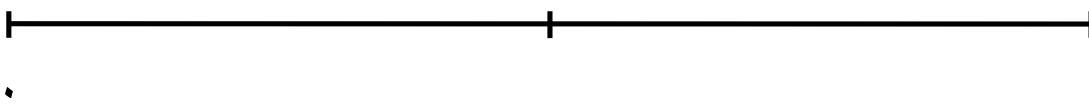


[٢]

- أ) أي صرة تمنح أفضل فرصة للحصول على دائرة ؟ _____
- ب) أي صرة تمنح فرص متساوية للحصول على مثلث أو مربع ؟ _____
- ج) أي صرة تمنح أقل احتمال الحصول على مثلث ؟ _____

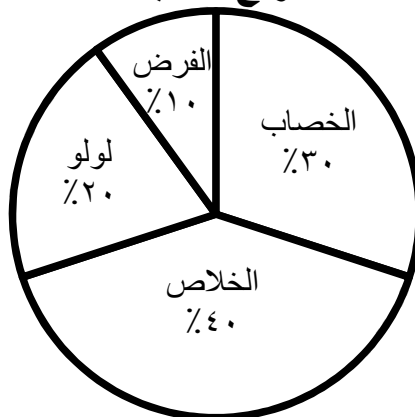
[١]

(٢٣) ضع (↓) على خط الأعداد لاحتمال ظهور كتابة عند رمي قطعة نقدية .



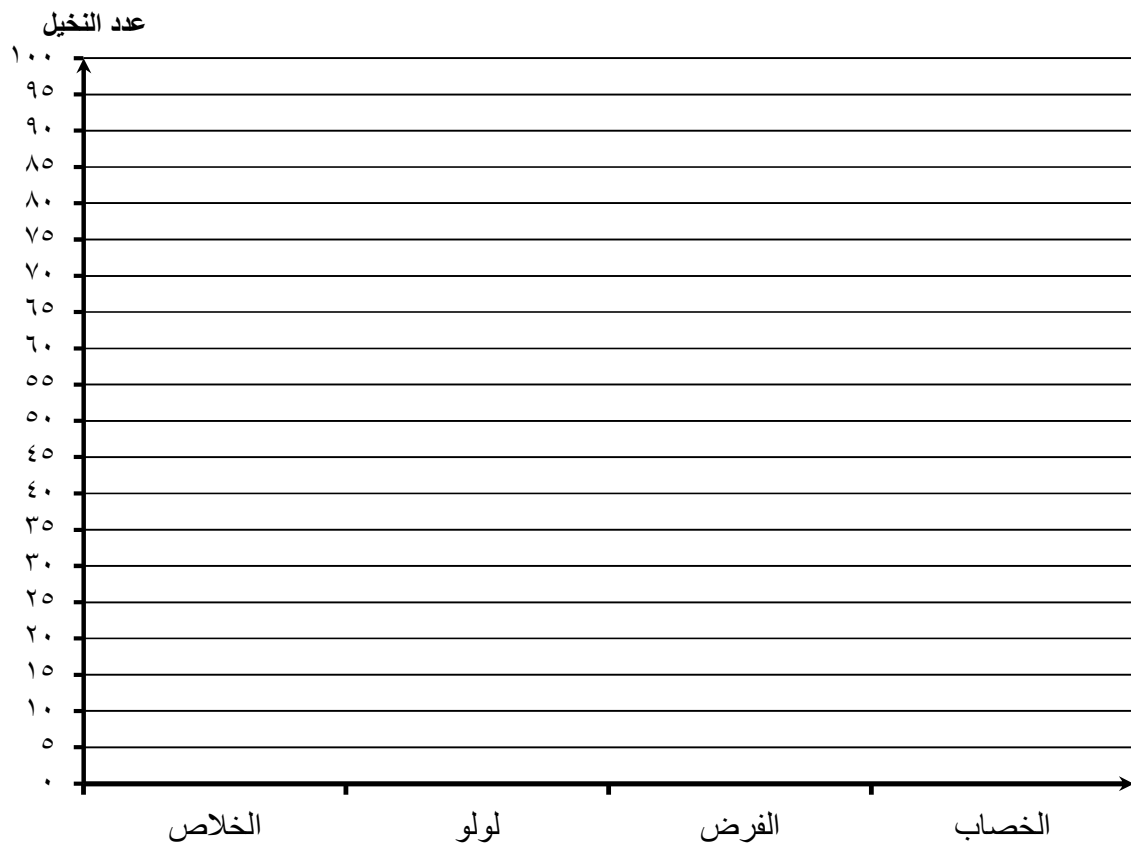
المخطط الدائري المقابل يمثل ثلاث أنواع من النخيل في مزرعة أحمد التي بها ١٥٠ شجرة نخيل .

انواع النخيل



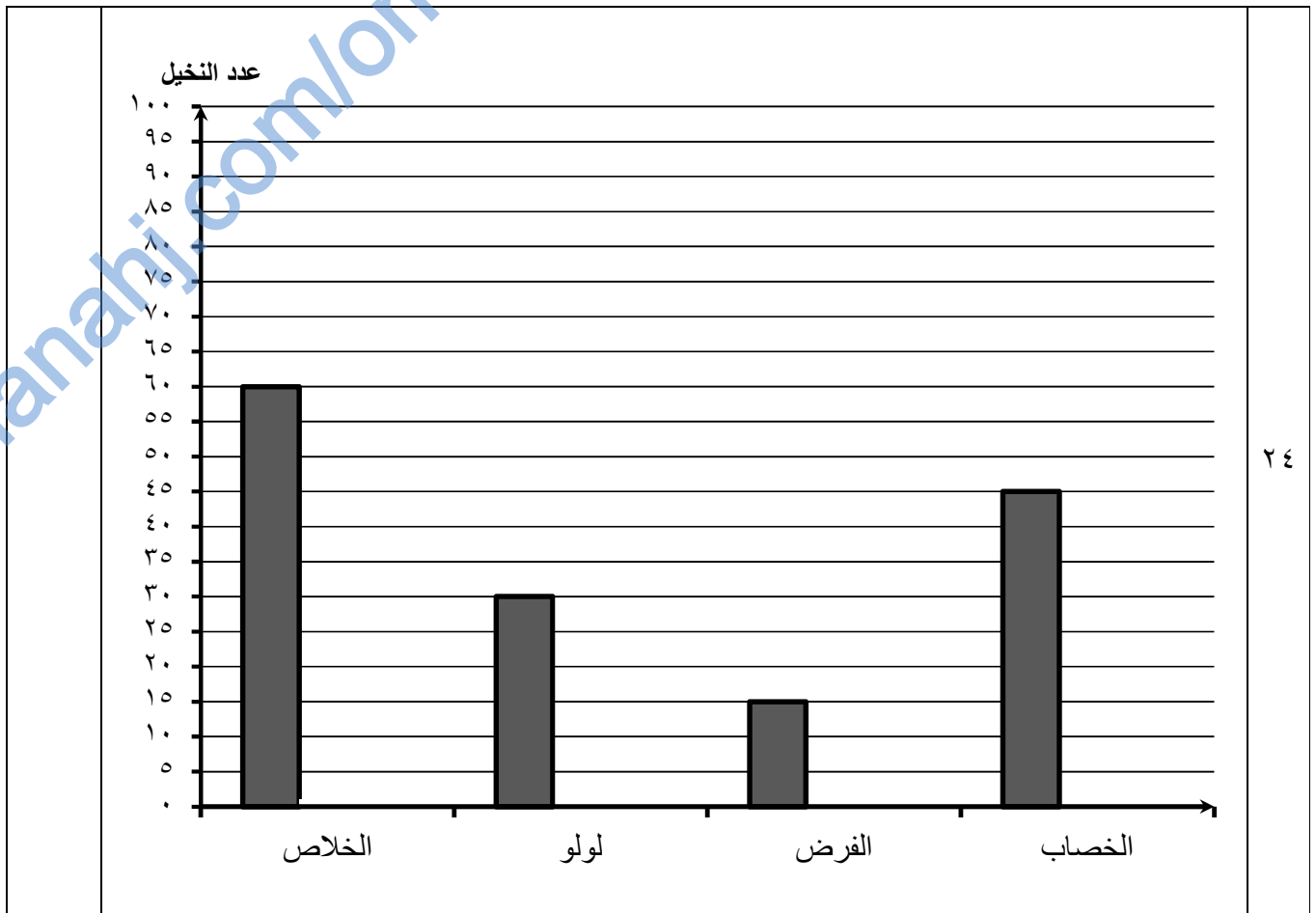
حول البيانات من المخطط الدائري إلى رسم بياني عمودي .

[٢]



م	الأجابة										
١	(أ) غير مرجح (ب) مؤكد (ج) فرص متساوية (د) فرص متساوية										
٢	٦٠٠ غرام										
٣	٢										
٤	(أ) مستحل (ب) مرجح (ج) فرص متساوية (د) غير مرجح (العدد هو العدد الزوجي الأولي الوحيد)										
٥	٢٠ لتر										
٦	ترتيب القيم : ٨ ، ٨ ، ٨ ، ١٠ ، ١٠ ، ١٢ ، ١٤ الوسيط = ١٠										
٧	فرص متساوية										
٨	<table border="1"> <tr> <td>مؤكد</td> <td>الحصول على عدد زوجي</td> </tr> <tr> <td>مرجح</td> <td>الحصول على العدد ٥</td> </tr> <tr> <td>متساو</td> <td>الحصول على عدد أصغر من ٧</td> </tr> <tr> <td>غير مرجح</td> <td>الحصول على عدد أكبر من ١٠</td> </tr> <tr> <td>مستحيل</td> <td></td> </tr> </table>	مؤكد	الحصول على عدد زوجي	مرجح	الحصول على العدد ٥	متساو	الحصول على عدد أصغر من ٧	غير مرجح	الحصول على عدد أكبر من ١٠	مستحيل	
مؤكد	الحصول على عدد زوجي										
مرجح	الحصول على العدد ٥										
متساو	الحصول على عدد أصغر من ٧										
غير مرجح	الحصول على عدد أكبر من ١٠										
مستحيل											
٩	(أ) ٢٤٢ سم (ب) المدى = أعلى قيمة - أدنى قيمة = ٢٥٠ - ٢٣٢ = ١٨ سم										
١٠	(أ) ١٠ (ب) ٥ = ٥ - ١٠ (ج) الوسط الحسابي = $(١٠ + ٧ + ٨ + ١٠ + ٥) \div ٥ = ٨$										
١١	الوسط الحسابي = $(٢٧ + ٢٨ + ٣٠ + ٣٣ + ٣٢ + ٣٠) \div ٦ = ٣٠$ س										
١٢	<table border="1"> <tr> <th>صحيح / خطأ</th> <th></th> </tr> <tr> <td>خطأ</td> <td>عدد طيور البومة أكثر من عدد طيور الهدهد</td> </tr> <tr> <td>صحيح</td> <td>عدد طيور الببغاء أقل من ١٠</td> </tr> <tr> <td>صحيح</td> <td>عدد طيور الهدهد يساوي ٥</td> </tr> <tr> <td>خطأ</td> <td>مجموع عدد طيور البومة والطاووس يزيد عن ١٠</td> </tr> </table>	صحيح / خطأ		خطأ	عدد طيور البومة أكثر من عدد طيور الهدهد	صحيح	عدد طيور الببغاء أقل من ١٠	صحيح	عدد طيور الهدهد يساوي ٥	خطأ	مجموع عدد طيور البومة والطاووس يزيد عن ١٠
صحيح / خطأ											
خطأ	عدد طيور البومة أكثر من عدد طيور الهدهد										
صحيح	عدد طيور الببغاء أقل من ١٠										
صحيح	عدد طيور الهدهد يساوي ٥										
خطأ	مجموع عدد طيور البومة والطاووس يزيد عن ١٠										
١٣	٢										
١٤	خاطئ الشرح : لان عدد الطلاب الذين يذهبون يوم الأحد في الأسبوع الأول يختلف عن عدد الطلاب الذين يذهبون يوم الأحد في الأسبوع الثاني والثالث .										
١٥	(أ) ١٥ كم (ب) ساعة واحده										
١٦	(أ) الأحد (ب) لا يوجد منوال (ج) المدى = ٢٥ - ٣٠ = ٥ س										

		<p>أ) ٨ ب) ٦ ج) ٨ - ٣ = ٥</p> <p>د) الوسط الحسابي = $(٨ + ٦ + ٨ + ٥ + ٣) \div ٦ = ٥$</p>	١٧								
	<p>مستحيل</p> <p>غير مرجح</p> <p>فرص متساوية</p> <p>مرجح</p> <p>مؤكد</p>	<p>حصوله على عدد أولي</p> <p>حصوله على عدد زوجي ؟</p> <p>حصوله على عدد فردي ؟</p> <p>حصوله على عدد أكبر من ٥</p>	١٨								
	<p>كمية الماء بالملمتر</p> <p>الأيام</p> <p>اليوم الأول اليوم الثاني اليوم الثالث اليوم الرابع</p>		١٩								
			٢٠								
	<table border="1"> <thead> <tr> <th>أسم العصير</th> <th>عدد العبوات التي تم بيعها</th> </tr> </thead> <tbody> <tr> <td>عصير البرتقال</td> <td>١٠٠</td> </tr> <tr> <td>عصير الكوكتيل</td> <td>٥٠</td> </tr> <tr> <td>عصير المانجو</td> <td>٥٠</td> </tr> </tbody> </table>	أسم العصير	عدد العبوات التي تم بيعها	عصير البرتقال	١٠٠	عصير الكوكتيل	٥٠	عصير المانجو	٥٠		٢١
أسم العصير	عدد العبوات التي تم بيعها										
عصير البرتقال	١٠٠										
عصير الكوكتيل	٥٠										
عصير المانجو	٥٠										
	<p>أ) ٤ ب) ٣ ج) ١</p>		٢٢								
			٢٣								



(تم بحمد الله مع تمنياتي لكم بنجاح والتفوق)