

تم تحميل هذا الملف من موقع المناهج العُمانية



\*للحصول على أوراق عمل لجميع الصفوف وجميع المواد اضغط هنا

<https://almanahj.com/om>

\* للحصول على أوراق عمل لجميع مواد الصف السادس اضغط هنا

<https://almanahj.com/om/6>

\* للحصول على جميع أوراق الصف السادس في مادة علوم ولجميع الفصول, اضغط هنا

<https://almanahj.com/om/6science>

\* للحصول على أوراق عمل لجميع مواد الصف السادس في مادة علوم الخاصة بـ الفصل الثاني اضغط هنا

<https://almanahj.com/om./6science2>

\* لتحميل كتب جميع المواد في جميع الفصول للـ الصف السادس اضغط هنا

<https://almanahj.com/om./grade6>

للتحدث إلى بوت المناهج العمانية على تلغرام: اضغط هنا

[https://t.me/omcourse\\_bot](https://t.me/omcourse_bot)



## امتحان الصف السادس

للعام الدراسي ١٤٣٧/١٤٣٨ هـ - ٢٠١٦/٢٠١٧ م

### الدور الثاني - الفصل الدراسي الثاني

● عدد صفحات اسئلة الامتحان (٥) صفحات

● المادة : العلوم

● الإجابة في الورقة نفسها

● زمن الإجابة :- ساعة ونصف

اسم الطالب :- .....	
المدرسة :- .....	الصف :- .....

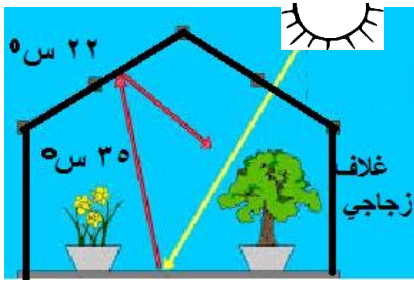
(التوقيع بالاسم)		الدرجة بالحروف (بالاحمر)	الدرجة بالارقام (بالاحمر)		السؤال
المصحح (بالأحمر)	المدقق (بالأخضر)				
					١
					٢
					٣
	مراجعة الجمع والتشبيب (بالأزرق)	جمعه (بالأحمر)			المجموع
					المجموع الكلي

## أجب عن جميع الأسئلة الآتية

السؤال الأول:- ضع دائرة حول رمز الإجابة الصحيحة لكل مفردة من المفردات الآتية (١٦ درجة)

١. تعرف قوة الجاذبية المؤثرة على الجسم ب:-

- (أ) الوزن (ب) الضغط (ج) الكتلة (د) الطفو

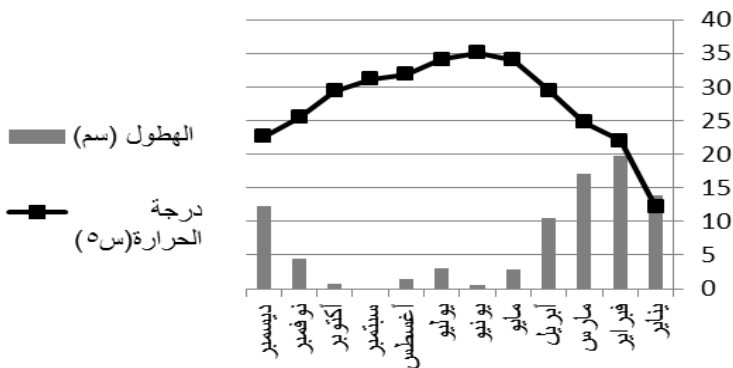


٢. يوضح الشكل المقابل احد البيوت الزجاجية المستخدمة في الزراعة، يعمل الغلاف الزجاجي عمل أحد المواد الموجودة في الغلاف الجوي وهي مادة:-

- (أ) الاكسجين (ب) النيتروجين  
(ج) الغبار (د) ثاني أكسيد الكربون

٣. الجهاز المستخدم لقياس مقدار الضغط الجوي:-

- (أ) البارومتر (ب) الهيدرومتر  
(ج) الثيرمومتر (د) أنيمومتر



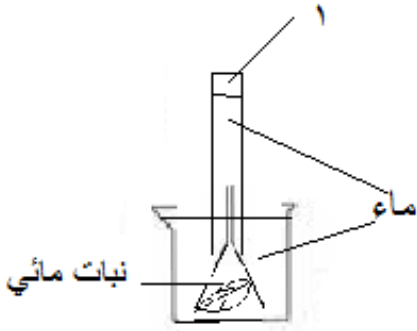
٤. الرسم البياني المقابل يوضح درجة الحرارة وكمية الهطول خلال عام كامل لاحدى المناطق بالعالم ، تبلغ كمية الهطول في شهر ابريل :-

- (أ) 5 (ب) 10  
(ج) 15 (د) 20

٥. عندما يرتفع الهواء المحمل بالسحاب الى اعلى فان ما يحدث لكل من درجة حرارته وضغطه هو:-

(د)	(ج)	(ب)	(أ)	
ترتفع	تنخفض	ترتفع	تنخفض	درجة حرارته
ينخفض	ينخفض	يرتفع	يرتفع	ضغطه

## تابع السؤال الأول:-



٦. الشكل المقابل يوضح نبات مائي موضوع في كأس به ماء وتم تعريضها للشمس ، الغاز المتجمع في الموضع المشار له بالرقم (١) هو غاز:-
- (أ) بخار الماء  
(ب) ثاني اكسيد الكربون  
(ج) ثاني اكسيد النيتروجين  
(د) الاكسجين

٧. الجدول المقابل يوضح حالة الهواء في اربع مدن مختلفة، في اي مدينة يجب وضع المنطاد للحصول على أكبر قوة طفو:-
- (أ) س  
(ب) ص  
(ج) ع  
(د) ل

المدينة	الهواء
س	رطب بارد
ص	رطب ساخن
ع	جاف بارد
ل	جاف ساخن

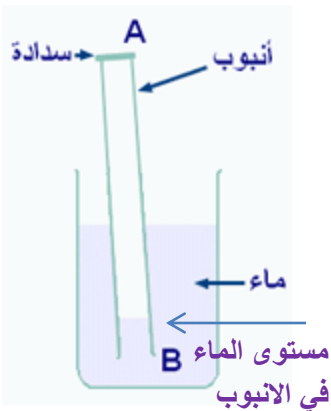
٨. القوة الموجهة التي تدفع اي جسم طائر عبر الهواء الى الامام تعرف بالقوة
- (أ) الدفع  
(ب) الوزن  
(ج) الطفو  
(د) الجاذبية

١٦
----

(١٢ درجة)

## السؤال الثاني :

١. أنبوب طرفه A مغلق بواسطة سدادة بينما طرفه الآخر B مفتوح، تم وضع الأنبوب في كأس به ماء كما هو مبين في الشكل.



- (أ) ما سبب انخفاض مستوى الماء داخل الأنبوب عن مستوى الماء في الكاس ؟

.....

- (ب) اذكر اثنين من خصائص الهواء؟

١-.....

٢-.....

تابع السؤال الثاني :-

٢. يوضح الجدول التالي معدلات الهطول ودرجات الحرارة الشهرية لأحد محافظات السلطنة .

الشهر	مايو	يونيو	يوليو	أغسطس
الهطول (سم)	1	5	9	6
درجة الحرارة(س <sup>0</sup> )	24	27	26	25

(أ) ما العنصرين الأكثر أهمية في تصنيف الأقاليم المناخية؟

١-.....

٢-.....

(ب) ارسم مخطط بياني للجدول .



## تابع السؤال الثاني :-

نسبة الغاز في العملية (B)	نسبة الغاز في العملية (A)	الغاز
16	21	C
5	0.03	D
78	78	نيتروجين

١٢

٣. يوضح الجدول المقابل نسبة الغازات خلال عملية التنفس .

(أ) ما الرمز الذي يدل على عملية الشهيق؟ .....

(ب) ماذا تتوقع أن يحدث لماء الجير عندما يتخلله الغاز (D) ؟

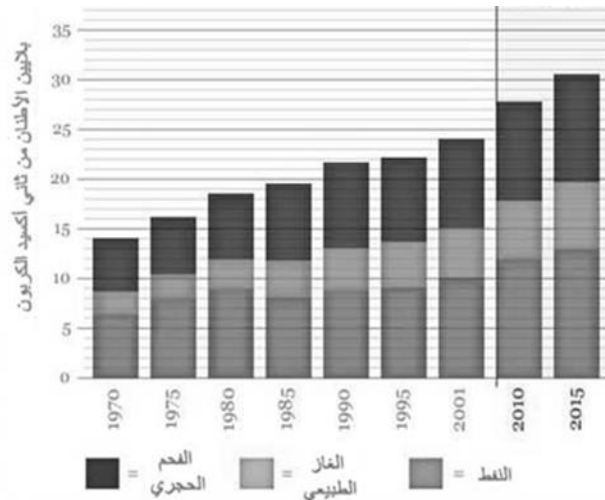
.....

فسر اجابتك ؟ .....

.....

(١٢ درجة)

السؤال الثالث :-



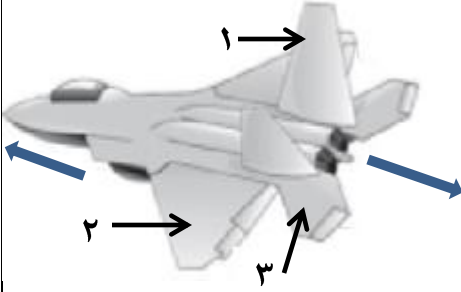
١. المخطط البياني المقابل يوضح نتائج دراسة قام بها مجموعة من العلماء لدراسة مقدار انبعاث غاز ثاني اكسيد الكربون على مدى اربعون سنة وعلاقته بمصادر الطاقة المختلفة.

(أ) ماذا يحدث لمقدار انبعاث غاز ثاني اكسيد الكربون؟

يقل  يبقى ثابت  يزداد

(ب) مصدر الطاقة المتسبب في انبعاث اكبر كمية من غاز ثاني اكسيد الكربون هو

.....

السؤال الثالث :-

٢. الشكل المقابل يوضح مخطط للاجزاء الرئيسية (١-٢-٣) لطائرة تتحرك للامام تحت تاثير دفع المحركات و انطلاق الغازات للخلف.

أ. حدد الفعل و رد الفعل ؟

الفعل هو .....

رد الفعل هو .....

ب. ماذا سوف يحدث للطائرة في حالة تعطل الجزء (١) .....

ج. اذكر مبدأ الفعل و رد الفعل (قانون نيوتن الثالث)؟

.....



٣. يوضح الشكل المقابل نتائج تجربة لقياس طفو مكعبين في

الماء حيث ان وزن المكعب الاول (٣٥٠ نيوتن) و وزن

المكعب الثاني (٤٥٠ نيوتن).

أ) ما اسم المبدأ العلمي لهذه التجربة؟ .....

ب) أي المكعبين سوف يطفو على الماء؟ .....

فسر اجابتك ؟ .....



نمذجة إجابة امتحان العلوم للصف السادس  
العام الدراسي ٢٠١٦ / ٢٠١٧ م  
الدور الثاني- الفصل الدراسي الثاني

المادة: العلوم  
الدرجة الكلية: ٤٠ درجة.  
تنبيهه : نموذج الإجابة في (٣) صفحات.

أولاً : إجابة الأسئلة الموضوعية: ( ١٦ درجة)

المستوى	الصفحة	المخرج التعليمي	الدرجة	البديل الصحيح	المفردة
معرفة	١٣٧	١-٦-٥ ب	٢	(أ) الوزن	-١
تطبيق	١٨٥	٣-٦-٥ د	٢	(د) ثاني أكسيد الكربون	-٢
معرفة	١٤٢	١-٦-٦ م	٢	(أ) البارومتر	-٣
تطبيق	١٦٠	٢-٦-٥ ب	٢	(ب) ١٠	-٤
استدلال	١٥٦	١-٦-٥ د	٢	(ج) تنخفض ينخفض	-٥
تطبيق	١٨٠	١-٦-٥ و	٢	(د) الأكسجين	-٦
تطبيق	١٩٩	٥-٦-٤ ب	٢	(ج) ع	-٧
معرفة	٢١٧	٦-٦-٤ ج	٢	(أ) الدفع	-٨

يتبع/٢



نموذج إجابة امتحان العلوم للصف السادس

العام الدراسي ٢٠١٦ / ٢٠١٧ م

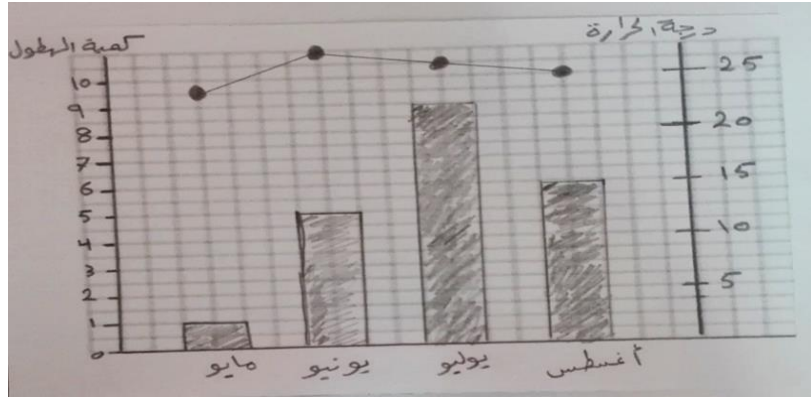
الدور الثاني - الفصل الدراسي الثاني

ثانياً: إجابة الأسئلة المقالية :

السؤال الثاني:

( ١٢ درجة )

المستوى	الصفحة	المخرج	الدرجة	الإجابة	المفردة
تطبيق	١٣٧	١-٦-٥ أ	٢	بسبب وجود الهواء الذي يشغل حيز داخل الانبوب	أ-١
معرفة	١٣٧	١-٦-٥ أ	٢	- الهواء يشغل حيز - وزن الهواء ينتج ضغط - الهواء له وزن - الهواء يتغير حجمه بتغير درجة الحرارة ( يكتفي بذكر اثنين )	ب-١
معرفة	١٥٦ - ١٥٨	٢-٦-٥ ب	١ ١	كمية الهطول درجة الحرارة	أ-٢
استدلال	١٥٦ - ١٥٨	٢-٦-٦ أ	١ ١ ١	تمثيل كمية الهطول تمثيل درجة الحرارة المحاور	ب-٢
تطبيق	١٨٠ - ١٨٢	١-٦-٥ و	١	A	أ-٣
تطبيق	١٨٠ - ١٨٢	م ١-٦-٥ ج	١ ١	يتعكر لان D غاز ثاني اكسيد الكربون او لان غاز ثاني اكسيد الكربون يعكر الجير	ب-٣



يتبع ٣

نمذج إجابة امتحان العلوم للصف السادس

العام الدراسي ٢٠١٦ / ٢٠١٧ م

الدور الثاني-الفصل الدراسي الثاني

( ١٢ درجة )

السؤال الثالث:

المستوى	الصفحة	المخرج	الدرجة	الإجابة	المفردة
تطبيق	١٨٦-١٨٣	د ٤-٦-٧	١	يزداد	أ-١
تطبيق	١٨٦-١٨٣	د ٤-٦-٧	٢	النفط	ب-١
تطبيق	١٩٧-١٩٥	ج ٦-٦-٤	١	رد الفعل اندفاع الغازات للخلف و الفعل اندفاع الطائرة للامام	أ-٢
تطبيق	١٩٧-١٩٥	أ ٦-٦-٤	١	عدم التحكم في التفاف الطائرة يمينا ويسارا	ب-٢
معرفة	٢١٥	ج ٦-٦-٤	٢	لكل فعل رد فعل مساويا له في المقدار و مضاد له في الاتجاه	ج-٢
تطبيق	١٩٧	ج ٦-٦-٤	٢	مبدأ أرخميدس	أ-٣
استدلال	١٩٧	ج ٦-٦-٤	١	المكعب الاول	ب-٣
			١	لان قوة الطفو اكبر من وزن المكعب الاول	

نهاية نموذج الإجابة