

شكراً لتحميلك هذا الملف من موقع المناهج العمانية



الامتحان النهائي الدور الأول الفترة الصباحية للمحافظات مسقط والداخلية والشرقية

[موقع المناهج](#) ← [المناهج العمانية](#) ← [الصف السادس](#) ← [علوم](#) ← [الفصل الأول](#) ← [الملف](#)

تاريخ نشر الملف على موقع المناهج: 05:13:27 2024-01-07

التواصل الاجتماعي بحسب الصف السادس



روابط مواد الصف السادس على تلغرام

[الرياضيات](#)

[اللغة الانجليزية](#)

[اللغة العربية](#)

[التربية الاسلامية](#)

المزيد من الملفات بحسب الصف السادس والمادة علوم في الفصل الأول

[الامتحان النهائي الدور الأول الفترة الصباحية لمحافظة جنوب الباطنة](#)

1

[الامتحان النهائي الدور الأول الفترة الصباحية لمحافظة شمال الباطنة](#)

2

[نماذج اختبارات نهائية سابقة مع الإجابات](#)

3

[نموذج اختبار قصير ثاني](#)

4

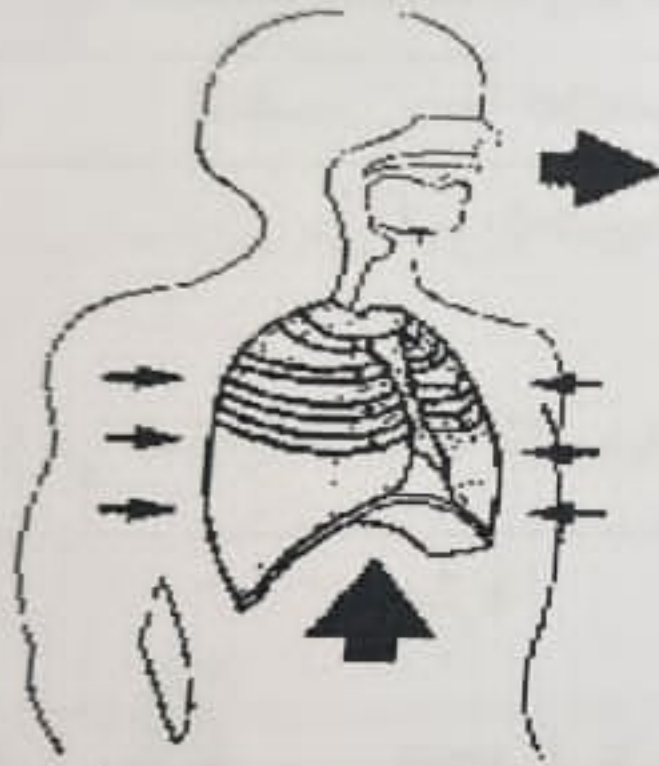
المزيد من الملفات بحسب الصف السادس والمادة علوم في الفصل الأول

[اختبار قصير ثاني مع نموذج الإجابة](#)

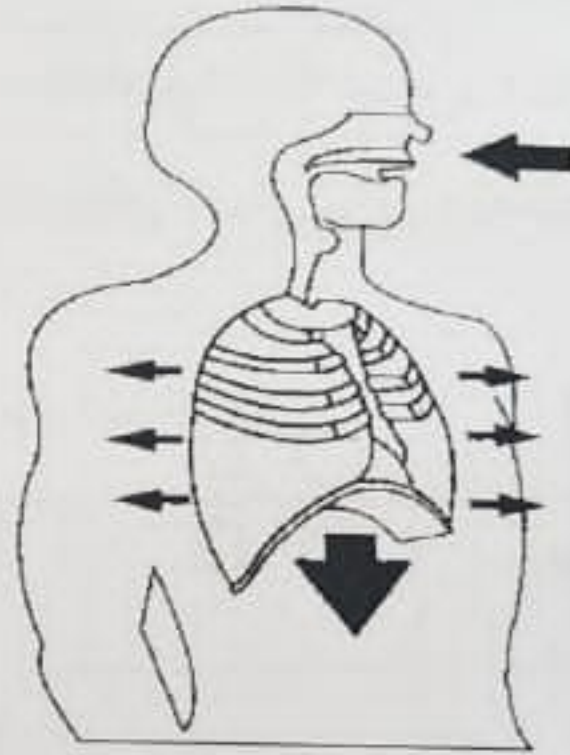
5

أجب عن جميع الأسئلة الآتية

- [1] ١- ما العضو المسؤول عن ضخ الدم إلى جميع أجزاء الجسم؟ (ظلل الإجابة الصحيحة)
 القلب
 الرئتان
 المعدة
 الدماغ
- ٢- الشكل (١-٢) يوضح أحد عمليات أجهزة الجسم.



الشكل ١-٢ (ب)



الشكل ١-٢ (أ)

- [1] أ) ما اسم العملية التي يمثلها الشكل ١-٢ (ب) ؟

.....

- [1] ب) رتب الكلمات في الصندوق لإكمال مخطط مسار الأكسجين في العملية

الرئتان - الدم - القصبة الهوائية

الأنف

..... ← ← ←

الصف: السادس
العام الدراسي الأول - ٢٠٢٣/٢٠٢٤ م

[1]

الوظيفة
يتحكم في التوازن
يتحكم في التنفس ودقات القلب
يتحكم في التحدث والكلام

[1]

الدور الأول - الفصل الدراسي الأول

المادة: العلوم

٣- صل بخط بين جزء الدماغ والوظيفة التي يقوم بها.

جزء الدماغ
المخ
المخيخ

٤- أكمل العبارات الآتية مستخدماً الكلمات الموجودة في الصندوق

الدم - التنفسي - الأعصاب - العصبي

٥- ضع علامة (✓) في المكان المناسب لكل عبارة من العبارات الآتية.
الدماغ و..... من أجزاء الجهاز..... الذي يعمل على التحكم بجميع وظائف الجسم .

[2]

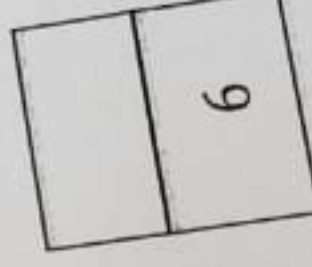
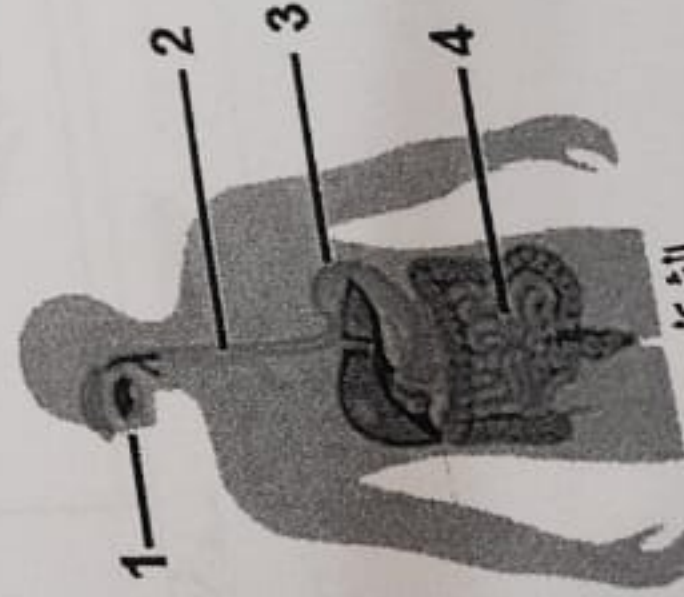
خطأ	صح	العبارة
		توجد الكليتان في الجزء الخلفي من الجسم أسفل الضلوع
		لا يمكن للجسم العمل بكلية واحدة سليمة
		الكليتان تساعدان على التنفس والتخلص من ثاني أكسيد الكربون

٦- يوضح الشكل ٦-١ أجزاء الجهاز الهضمي.

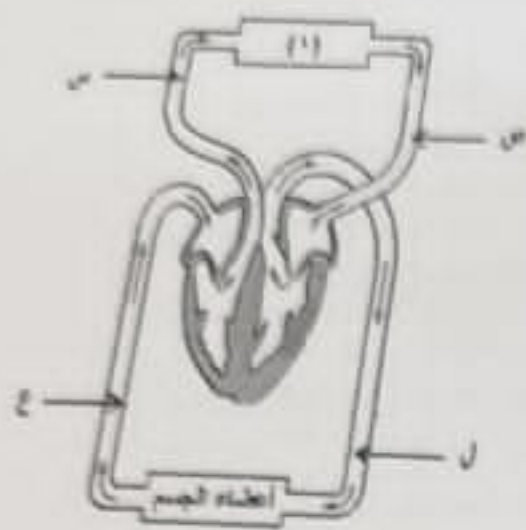
(أ) العضو المسؤول عن مزج الطعام وتحويله إلى سائل سميك أشبه بالعصيدة يمثله رقم.....
(ب) الجزء (2) مسؤول عن دفع الطعام إلى المعدة و يعرف بـ.....

[1]

[1]



(٢)



الشكل ١-٧

٧- الشكل ١-٧ يوضح الجهاز الدوري.

(أ) رمز الأوعية الدموية التي تحمل دم محمل بالأكسجين هما

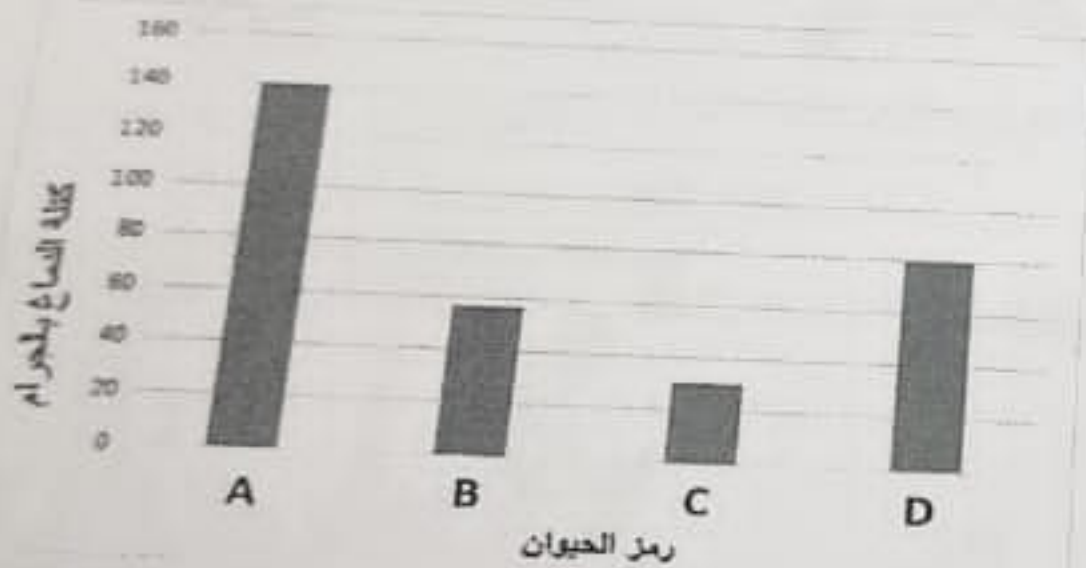
[1]

(ب) العضو المشار إليه بالرقم (١) يمثل:

- الأوعية الدموية الدماغ
 الرئتان القلب

٨- المخطط البياني ١-٨ يوضح كتلة الدماغ لمجموعة من الحيوانات

الحيوان الأكبر في كتلة الجسم هو: (ظلل الإجابة الصحيحة) [1]



المخطط البياني ١-٨

- A B
 C D

[1] (ظلل الإجابة الصحيحة)

- الاحتباس الحراري تزداد عدد الكائنات الحية

٩- من الآثار السلبية لإزالة الغابات

- الأمطار الحمضية يزداد الاكسجين

٢٠٢٤/٢٠٢٣ م

الصف: السادس

المادة: العلوم

الدور الأول - الفصل الدراسي الأول - العام الدراسي

[2]

١٠- ضع علامة (✓) في المكان المناسب لكل عبارة من العبارات الآتية

خطأ	صح	العبارة
		من الغازات الملوثة للهواء غاز أكسيد النيتروجين
		تسبب السيارات القديمة تلوثاً أقل من السيارات الحديثة
		من الآثار السلبية لتلوث الهواء على الإنسان مرض الربو

١١- يوضح الشكل ١١-١ سلسلة غذائية لكائنات حية



الشكل ١١-١

[1]

(أ) عدد الكائنات الحية المستهلكة في الشكل (١١-١) (ظل الإجابة الصحيحة)

- 1
- 2
- 3
- 4

(ب) ماذا يحدث لأعداد السلاحف في حالة اختفاء أسماك القرش؟

[1]

[2]

١٢- أكمل العبارات الآتية مستخدماً الكلمات التي في الصندوق

- الأكسجين

- الأوراق

- ثاني أكسيد الكربون

- الجنور

يقوم النبات بصنع غذائه في و يحتاج لمجموعة من العوامل منها ، و من نواتج عملية صنع الغذاء في النبات

١٣- يوضح الشكل ١-١٣ سلاسل غذائية



الشكل ١-١٣

(أ) اكتب اسم الكائن المنتج في السلاسل الغذائية الموضحة في المخطط (١-١٣)

[1]

(ب) ارسم سلسلة غذائية واحدة بها كائن منتج وفريسة و مفترسان

[1]

١٤- يوضح الشكل ١-١٤ التلوث في المدن الصناعية

(أ) مصادر التلوث التي يوضحها الشكل.

[1]

(ب) اقترح طريقة للتقليل من هذا التلوث

[1]

١٥- يوضح الشكل ١-١٥ أحد ممارسات الإنسان السلبية على البيئة

- تنبأ بما سيحدث لثاني أكسيد الكربون إذا استمرت هذه الممارسات

[1]



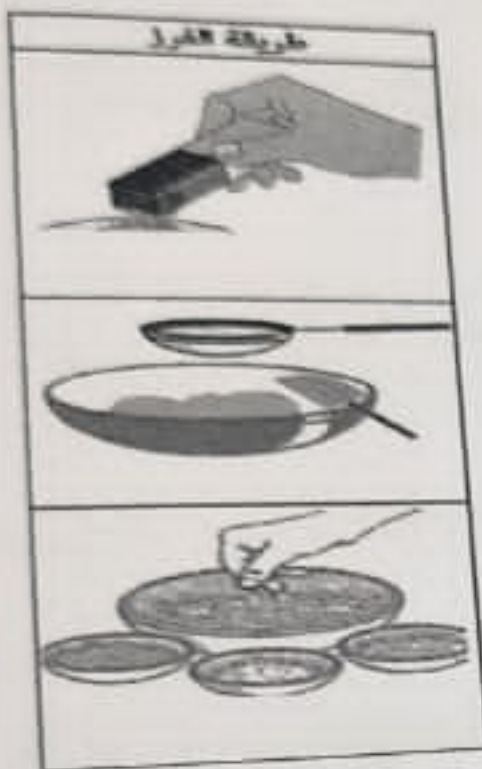
5

[1]

١٦- أحد التغيرات الآتية غير قابل للعكس: (ظلل الإجابة الصحيحة)

- تمزيق الورقة
 انصهار الثلج
 احتراق عود الثقاب
 ذوبان الملح في الماء

[2]



المخلوط
دقيق (طحين) مع عدس
برادة حديد مع رمل
حببات فول مع حمص

١٧- صل بخط بين المخاليط الصلبة و طريقة فصلها

١٨- أي من هذه المخاليط التي بالصندوق يمكن فصلها بالترشيح

[1]

(مسحوق الشراب البارد + الماء)
(الملح + الماء)

(الرمل + الماء)
(مسحوق الطباشير + الماء)

المخلوط الأول
المخلوط الثاني

١٩- أكمل العبارات الآتية مستخدماً الكلمات الموجودة في الصندوق

[2]

متجانس	تسمح	الترشيح	تمنع	معلق
--------	------	---------	------	------

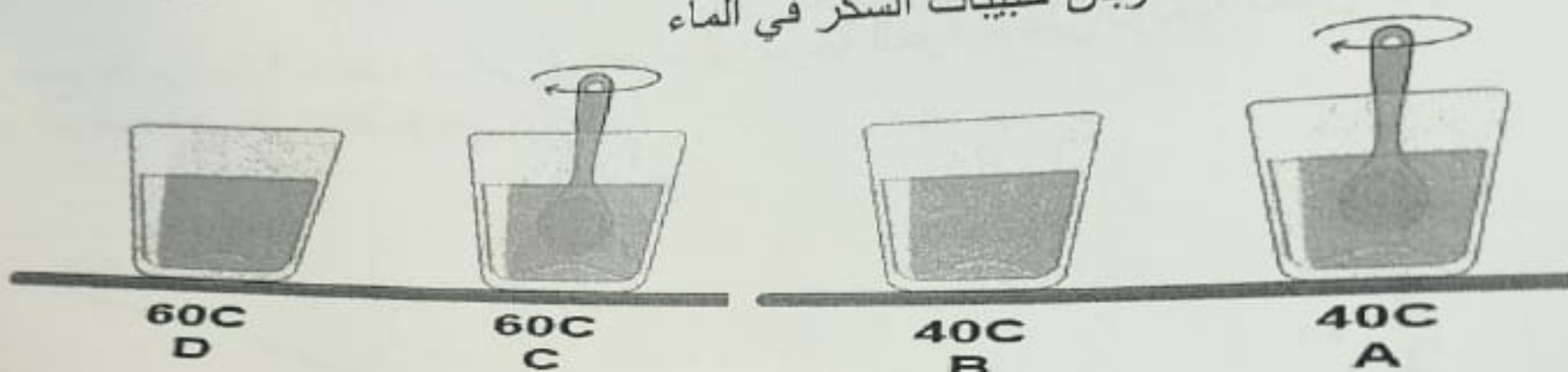
ينتج عن خلط المادة الصلبة غير القابلة للذوبان في السائل محلول، ويمكن فصلها عن السائل باستخدام، حيث يوجد بالمرشح ثقب دقيقة الجزيئات الكبيرة بالمرور خلالها.

الملاحظات	الاستنتاج
المادة (أ)	قابل للذوبان/ غير قابل للذوبان
المادة (ب)

[1]

[1]

(ب) العامل الذي غيره الطلاب في هذا الاستقصاء هو
٢١- يوضح الشكل ٢١-١ ذوبان حبيبات السكر في الماء



الشكل ٢١-١

ما رمز الكأس الذي يذوب فيه السكر أسرع؟ (ظلل الدائرة الإجابة الصحيحة) [1]

B ○

A ○

D ○

C ○

٢٢- يوضح الجدول ٢٢-١ نتائج استقصاء أثر درجة الحرارة على ذوبان الملح في الماء

الجدول ٢٢-١

50	40	30	20	درجة الحرارة (°C)
15	20	25	30	زمن الذوبان (ثانية)

(أ) ماذا يحدث لزمن الذوبان عند زيادة درجة الحرارة حسب النتائج الموضحة في الجدول؟ [1]

(ب) إذا قامت مريم بتحريك المادة المذابة عند درجة حرارة (50 °C).
(ظلل الإجابة الصحيحة)

30 ○

25 ○

20 ○

10 ○

(٧)

5

[1]