

تم تحميل هذا الملف من موقع المناهج العمانية



## اختبار تجريبي نهائي في محافظة ظفار

[موقع المناهج](#) ← [المناهج العمانية](#) ← [الصف السادس](#) ← [علوم](#) ← [الفصل الثاني](#) ← [الملف](#)

تاريخ إضافة الملف على موقع المناهج: 08:38:56 2024-06-07

إعداد: فاطمة دهب

## التواصل الاجتماعي بحسب الصف السادس



اضغط هنا للحصول على جميع روابط "الصف السادس"

## روابط مواد الصف السادس على تلغرام

[الرياضيات](#)

[اللغة الانجليزية](#)

[اللغة العربية](#)

[التربية الاسلامية](#)

## المزيد من الملفات بحسب الصف السادس والمادة علوم في الفصل الثاني

[سؤال قصير أول](#)

1

[اختبار قصير ثاني](#)

2

[حل تمارين على الكتلة والوزن](#)

3

[مراجعة ثانية في الوحدة السادسة المواد الموصلة والمواد العازلة للكهرباء](#)

4

## المزيد من الملفات بحسب الصف السادس والمادة علوم في الفصل الثاني

[مراجعة عامة في الوحدة السادسة المواد الموصلة والمواد العازلة للكهرباء](#)

5

اختبار تجريبي علوم للصف السادس الفصل الدراسي الثاني

السؤال الاول :

أ - الشكل الذي امامك لميزان زبركي يستخدم لقياس ... { 1 }



( ظلل الاجابة الصحيحة )

الكتلة  الحجم

الوزن  الارتفاع

ب - ضع علامة ( ✓ ) امام الخيار الصحيح في الجدول التالي : { 1 }

خطا	صحيح	العبارة
		الكتلة هي مقدار قوة جذب الارض للأجسام
		وزن اي جسم في الفضاء يساوي صفر

ج - قام طلاب الصف السادس بقياس الوزن والكتلة لاجسام مختلفة . اكمل الجدول التالي { 1 }

المادة	الكتلة (الكيلوغرام)	الوزن (نيوتن)
1	2	.....
2	.....	30

السؤال الثاني :

أ - القوي في الشكل المقابل تعتبر قوي ..... { 1 }

( ظلل الاجابة الصحيحة )

متوازنة  غير متوازنة  مرنة  احتكاك

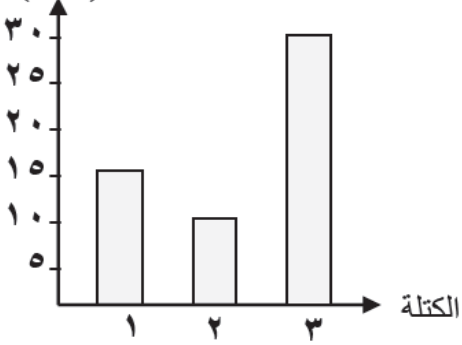
ب- اذكر استخداما واحدا للقوة ؟ { 1 }

.....



ج- المخطط البياني المقابل يوضح القوة المؤثرة اللازمة لرفع ثلاث اجسام ذات كتل مختلفة :

القوة المؤثرة  
(نيوتن)



1- مقدار القوة اللازمة لرفع كلا من :

الكتلة (1) : { 1 }

الكتلة (2) : { 1 }

2- من الشكل البياني ماهي العلاقة بين القوة المؤثرة والكتلة ؟ { 1 }

السؤال الثالث :

تعطلت سيارة سهيل وقد حاول دفع السيارة ولكنها لم تتحرك

أ - ما القوة التي اثر بها علي السيارة ؟ { 1 }

ب - هل تم بذل اي شغل علي السيارة ؟ { 1 }

(ظلل الدائرة بجوار الاجابة الصحيحة)

نعم  لا

فسر اجابتك ؟



ج- اراد محمد اختيار اطار مناسب لشاحنته

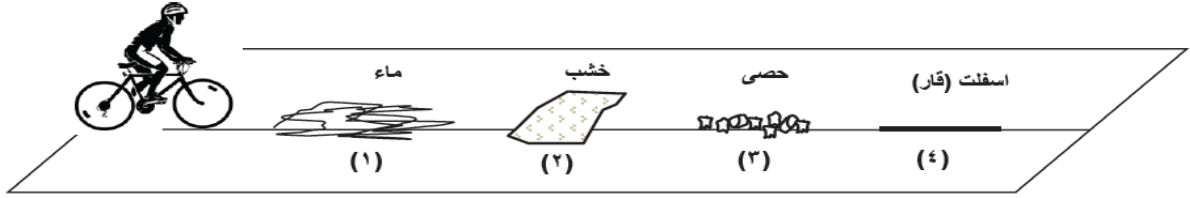
ما الاطار المناسب ؟ ( ظلل الاجابه الصحيحة ) { 1 }



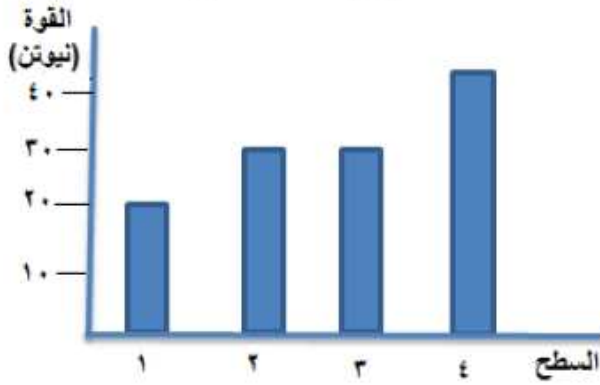
فسر اختيارك ؟

السؤال الرابع :

أ - الشكل الاتي يوضح سائق دراجة هوائية يمر علي اسطح مختلفة اكبر قوة احتكاك بين اطارات الدراجة الهوائية وبين السطح تكون .... ( ظلل الاجابة الصحيحة )  
{ 1 }



4       3       2       1

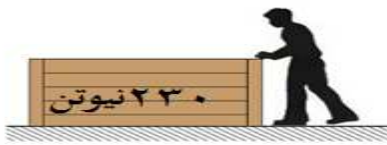


ب - يوضح الشكل البياني المقابل القوة اللازمة لسحب جسم علي اربعة اسطح (1-2-3-4) باستخدام ميزان زنبركي ادرسه ثم اجب عن الاسئلة الاتية :

1- ما رقم السطح الاكثر خشونة ؟ { 1 }

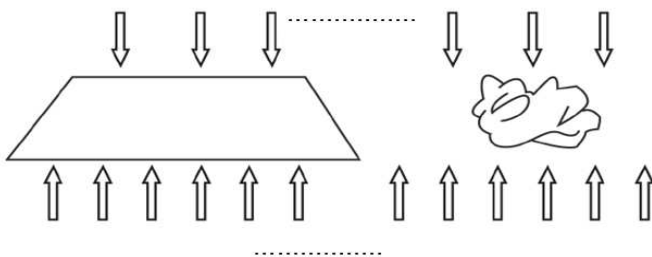
2- فسر : القوة المبذولة لسحب الجسم باستخدام

كلا من السطحين (2) و (3) متساوية ؟ { 2 }



السؤال الخامس

أ - ببذل سعيد قوة مقدارها 200 نيوتن لدفع صندوق كما بالشكل المقابل ولكنه لم يستطيع فتكون القوة اللازمة لتحريكه بالنيوتن تساوي ....  
( ظلل الاجابة الصحيحة )  
{ 1 }



150       100  
 250       200

ب- القي احمد ورقتين احدهما مجعدة والاخري مسطحة كما في الشكل المقابل ادرسه تم اجب

1- حدد قوة الجاذبية الارضية وقوة مقاومة الهواء علي الصورتين ؟ { 2 }

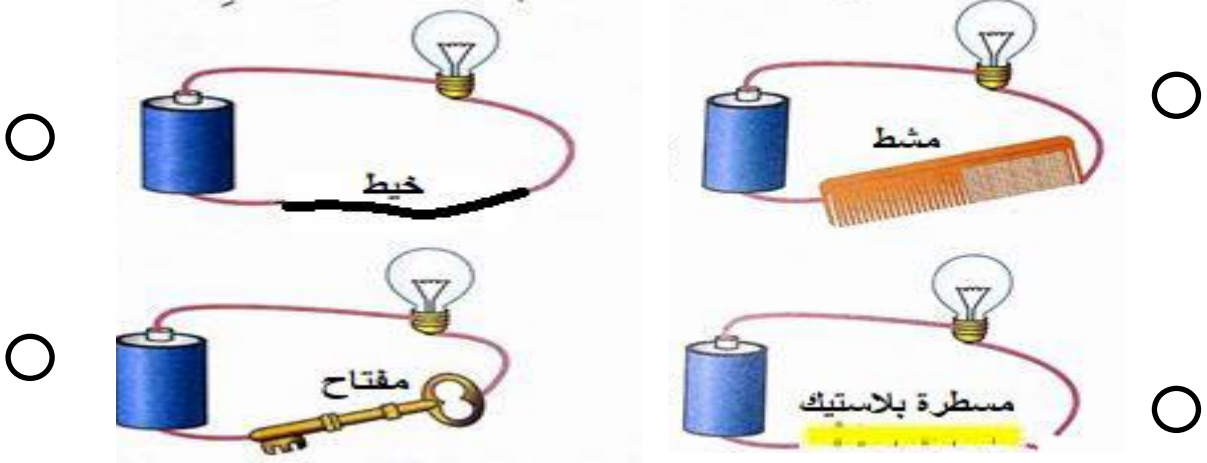
2- اي الورقتين سيوصل الارض اولا ؟ مع التفسير؟.....{ 1 }

السؤال السادس :

أ - في اي دائرة كهربية من الدوائر التي امامك سوف يضي المصباح ؟

{ 1 }

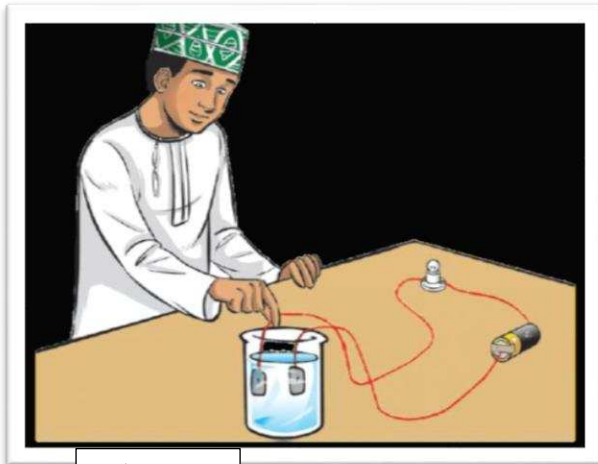
( ظلل الاجابة الصحيحة )



ب - ضع علامة صح امام العبارات التالية :

{ 1 }

خطا	صح	العبرة
		المواد الموصلة هي المواد التي تسمح للتيار الكهربى بالمرور من خلالها
		المواد العازلة هي المواد التي لاتسمح للتيار الكهربى بالمرور من خلالها



ماء مقطر

ج - كون احمد دائرة كهربيه كما موضح بالشكل

لاحظ ان المصباح لم يضى

ماذا تقترح عليه ان يفعل لجعل المصباح يضى ؟ { 1 }

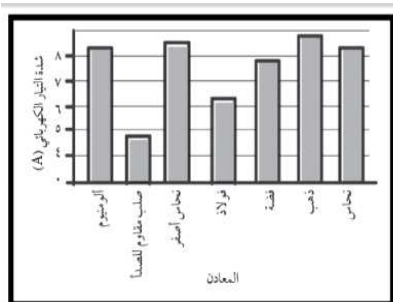
.....

السؤال السابع :

أ- صل ما بين العمود الاول بالعمود الثاني { 2 }

يعتبر من مكونات الصلب المقاوم للصدأ  
اذاتم اضافته للنحاس يكون النحاس الاصفر  
يتم استخدامه عادة في صنع الاسلاك الكهربائية  
يعتبر موصل جيد جدا للتوصيل الكهربائي الا انه  
لايستخدم في صنع الاسلاك الكهربائية

النحاس  
الذهب  
القصدير  
الكروم



ب- تم اختيار بعض المعادن للتعرف علي مدى قدرتها علي التوصيل الكهربائي وتم تمثيل النتائج باستخدام الاعمدة في الشكل الاتي ادرسه ثم اجب  
1- ما افضل المعادن توصيلا للكهرباء ؟  
{ 2 }

2- ايهما اكثر توصيلا للكهرباء ؟ { 1 }

الفضة  الفولاذ  ( ظلل الاجابة الصحيحة )

كيف عرفت ذلك ؟

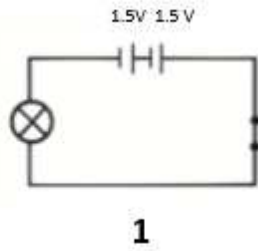
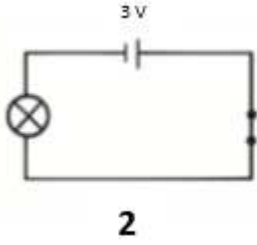
.....



السؤال الثامن :

أ - ماذا يمكن ان يحدث للاشخاص عند التعامل مع الكهرباء

كمافي الصورة المقابلة ؟ { 1 }



{ 1 }

ب - الدائرتين التاليتين فيهما ...

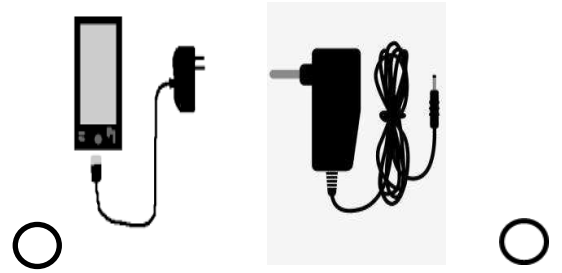
( ظلل الاجابة الصحيحة )

- سطوع المصباح في الدائرة 1 اكثر من المصباح في الدائرة 2
- سطوع المصباح في الدائرة 2 اكثر من المصباح في الدائرة 1
- المصباح في الدائرة 1 والمصباح في الدائرة 2 لهما نفس السطوع
- المصباح في الدائرة 2 خافت اكثر من المصباح في الدائرة 1

ج - اراد عمر شراء شاحن لهاتفه فعرض عليه صاحب المحل نوعين ايهما يعطي شدة تيار اعلي

{ 1 }

( ظلل الاجابة الصحيحة )



د - اكمل : يقاس شدة التيار بجهاز .....

{ 1 }

السؤال التاسع :

أ - ارسم مخطط دائرة كهربية مكونة من سلك ومصباح وخلية ؟

{ 1 }



ب - الرمز  $\otimes$  يدل علي ..... ( ظلل الاجابة الصحيحة )

{ 1 }

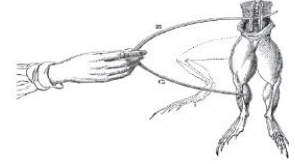
- مصباح  محرك  سلك  بطارية



الذان استخدم التجارب الآتية  
التيار الكهربائي؟  
{ 1 }



- اكتب اسماء العالمين  
لاثبتات مرور



ج

السؤال العاشر : صل بين الدائرة الكهربائية والمخطط الذي يناسبها { 2 }

المخطط الذي يناسبها	صورة الدائرة الكهربائية



ب - اذا علمت ان جهاز الطنان يعمل بقوة 6 فولت

كم ستحتاج من الخلايا (خلية واحدة = 1.5 فولت )

لعمل دائرة كهربية يعمل بها هذا الجهاز ؟

( ظلل اجابتك )

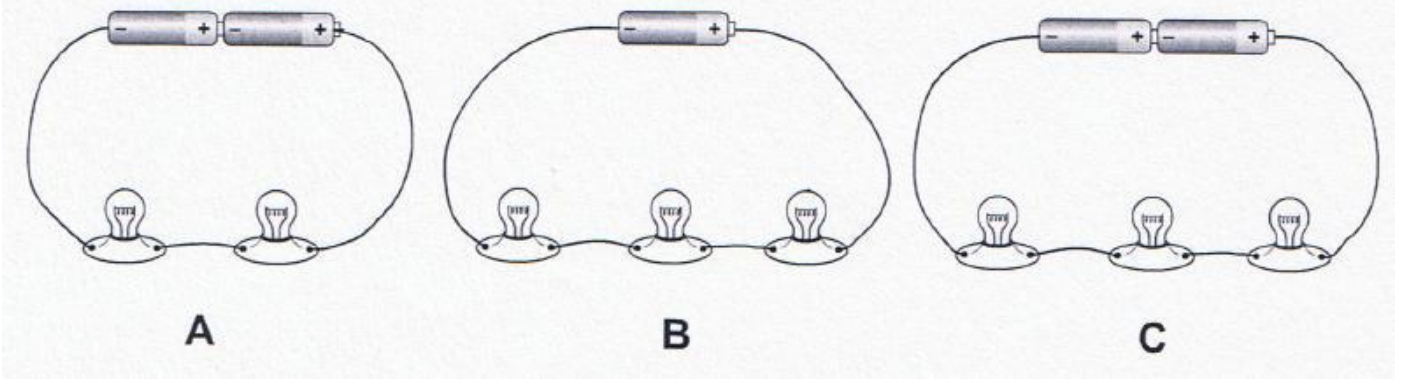
4

3

2

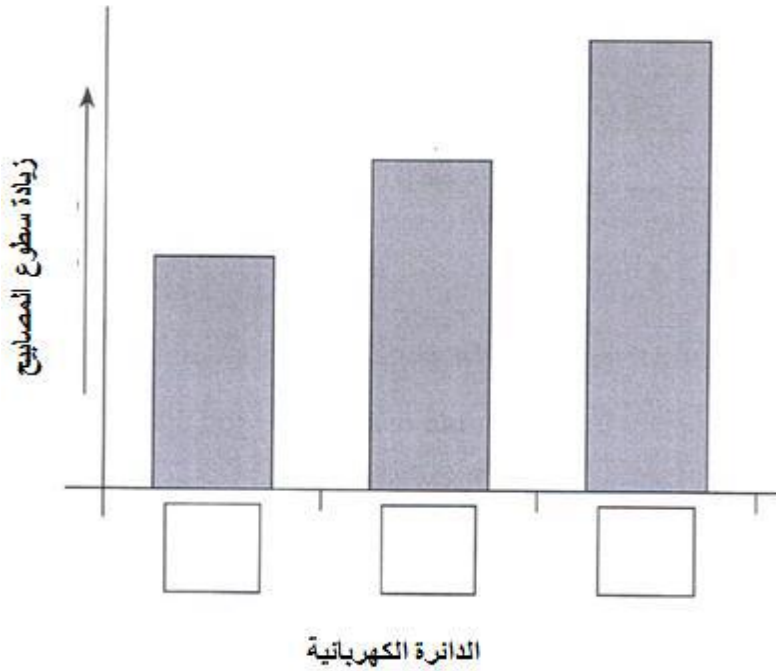
1

ج- قام علي وعبدالله باختبار سطوع المصابيح في ثلاث دوائر مختلفة باستخدام مستعشر ضوء كما في الشكل



{ 3 }

ضع رمز الدائرة الكهربائية المناسب في المربعات اسفل المخطط ؟



انتهت الاسئلة

اعداد الاستاذة / فاطمة دهب