

تم تحميل هذا الملف من موقع المناهج العمانية



ملخص شرح درس حساب المساحة والمحيط

[موقع المناهج](#) ← [المناهج العمانية](#) ← [الصف السادس](#) ← [رياضيات](#) ← [الفصل الثاني](#) ← [الملف](#)

تاريخ إضافة الملف على موقع المناهج: 06:47:56 2024-06-01

إعداد: أحمد العطابي

التواصل الاجتماعي بحسب الصف السادس



اضغط هنا للحصول على جميع روابط "الصف السادس"

روابط مواد الصف السادس على تلغرام

[الرياضيات](#)

[اللغة الانجليزية](#)

[اللغة العربية](#)

[التربية الاسلامية](#)

المزيد من الملفات بحسب الصف السادس والمادة رياضيات في الفصل الثاني

[اختبار تحريبي نهائي بمحافظة شمال الباطنة](#)

1

[تدريبات على الاختبار النهائي للمادة](#)

2

[نموذج إجابة الامتحان التدريبي النهائي في محافظة جنوب الشرقية](#)

3

[امتحان تدريبي نهائي في محافظة جنوب الشرقية](#)

4

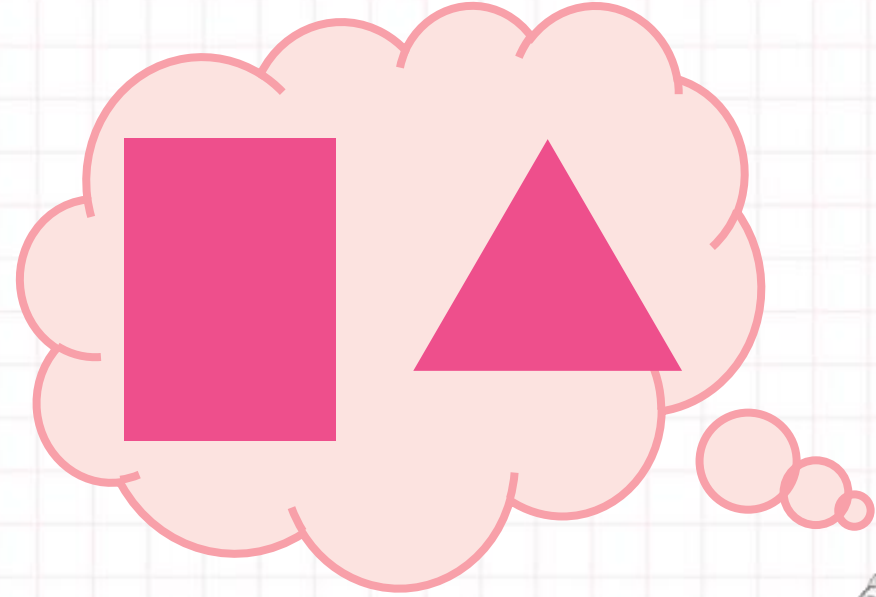
المزيد من الملفات بحسب الصف السادس والمادة رياضيات في الفصل الثاني

[امتحان تحريبي نهائي مع نموذج الإجابة](#)

5

1 - 19

حساب المساحة والمحيط



إعداد وتصميم : أ. أحمد العطاوي

أنا أستطيع أن :

أقيس وأحسب محيط ومساحة الأشكال مستقيمة الخطوط .



أحسب محيط ومساحة الأشكال المركبة البسيطة وأقسمها إلى مستطيلات .



أقدر مساحة شكل غير منتظم من خلال عدد المربعات .



التعلم القبلي

١ ما مساحة مستطيل طوله 4 سم وعرضه 3 سم ؟

٢ ما محيط مضلع خماسي منتظم طول ضلعه 7 سم ؟



لنستكشف (نشاط جماعي)

1- أنسخ ورقة المربعات وأمنح كل مجموعة من الطلاب نسخة من ورقة مربعات على اعتبار كل مربع وحدة واحدة

2- أطلب من بعض قص المربعات لتشيل و صنع أشكال بمساحات (14 سم² ، 23 سم²)

3 - أطلب من بعض المجموعات قص المربعات و صنع أشكال بمحيط (14 سم ، 23 سم)

4- قارن بين الأشكال الناتجة بعد القص .

مفردات الدرس

المساحة: هي عدد الوحدات المربعة اللازمة لتغطية شكل ما من غير تداخل



المحيط: هو طول الخط الخارجي الذي يحيط بالشكل



أولاً : مساحة ومحيط الأشكال المنتظمة:

تذكر محيط أي مضلع هو مجموع أطوال أضلاعه.



المضلع الذي أضلاعه متساوية في الطول وزواياه متساوية في القياس يسمى **مضلعاً منتظماً**.



محيط مضلع منتظم = عدد أضلاعه × طول الضلع الواحد

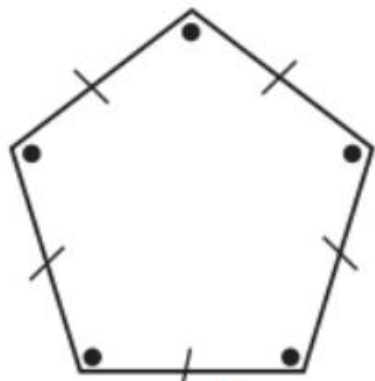
مثال: كيف يمكنك حساب محيط مضلع منتظم؟

احسب محيط الخمس المرسوم.

$$\text{المحيط} = 3 + 3 + 3 + 3 + 3$$

$$\text{عَدَدُ الأَضلاع} \rightarrow 5 \times 3 \leftarrow \text{طَوْلُ الضَّلعِ الوَاحِدِ}$$

$$= 15 \text{ سم}$$



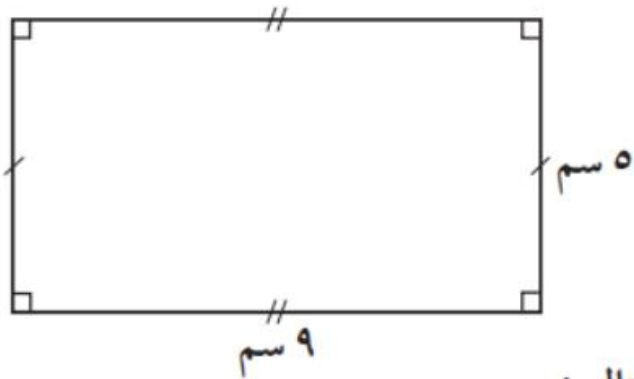
تنشيد



$$\text{محيط المستطيل} = 2 \times \text{الطول} + 2 \times \text{العرض} = 2 \times \text{ل} + 2 \times \text{ض}$$
$$\text{أو محيط المستطيل} = 2 \times (\text{الطول} + \text{العرض}) = 2 \times (\text{ل} + \text{ض})$$



$$\text{محيط المربع} = 4 \times \text{طول الضلع} = 4 \times \text{ل}$$



مثال : لديك مستطيل طوله (ل) = 9 سم ، عرضه (ض) = 5 سم
يمكنك حساب محيطه كالتالي:

$$\text{محيط المستطيل} = 5 + 9 + 5 + 9 =$$

$$= 28 \text{ سم}$$

لاحظ الطول مكررا مرتين والعرض مكررا مرتين. يمكنك حساب محيط المستطيل كالتالي:

$$\text{ب) محيط المستطيل} = (5 + 9) \times 2 =$$

$$14 \times 2 =$$

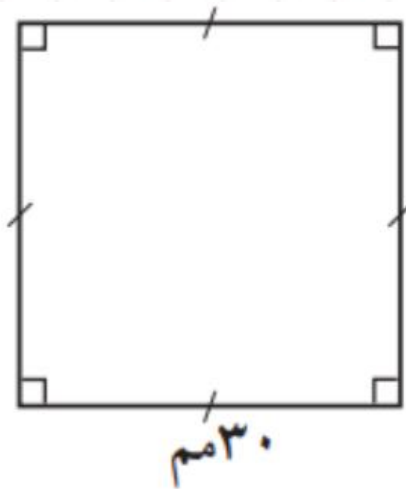
$$= 28 \text{ سم}$$

$$\text{أ) محيط المستطيل} = 5 \times 2 + 9 \times 2 =$$

$$10 + 18 =$$

$$= 28 \text{ سم}$$

تنشيط :



مثال: لديك مربع طول ضلعه (ل) = 30 مم

بما أن المربع مضلع منتظم:

إذا محيط المربع = عدد الأضلاع \times طول الضلع الواحد

$$= 4 \times ل$$

$$= 4 \times 30$$

$$= 120 \text{ مم}$$



مساحة المنطقة المستطيلة = الطول \times العرض



مساحة منطقة مربعة = الطول \times نفسه

تدريباً



أوجد مساحة قطعة الأرض المستطيلة في الشكل المقابل ؟



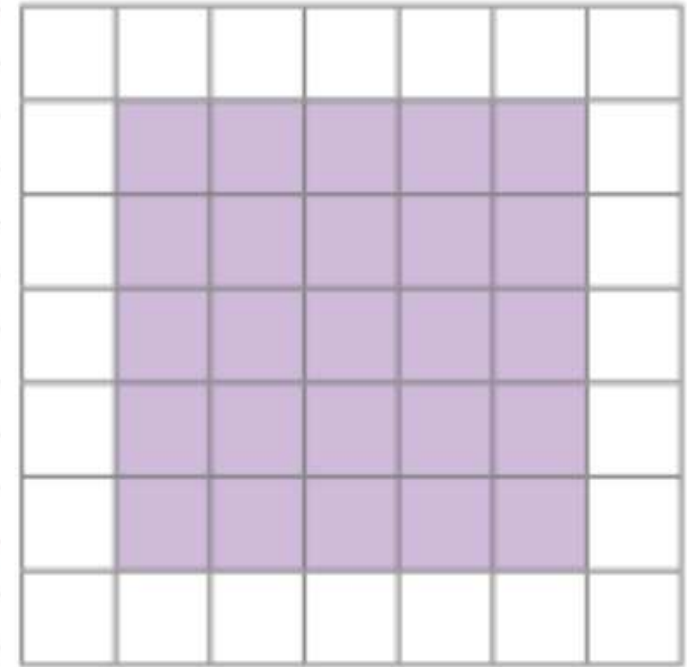
٥ م

٨ م

تدريب ٢

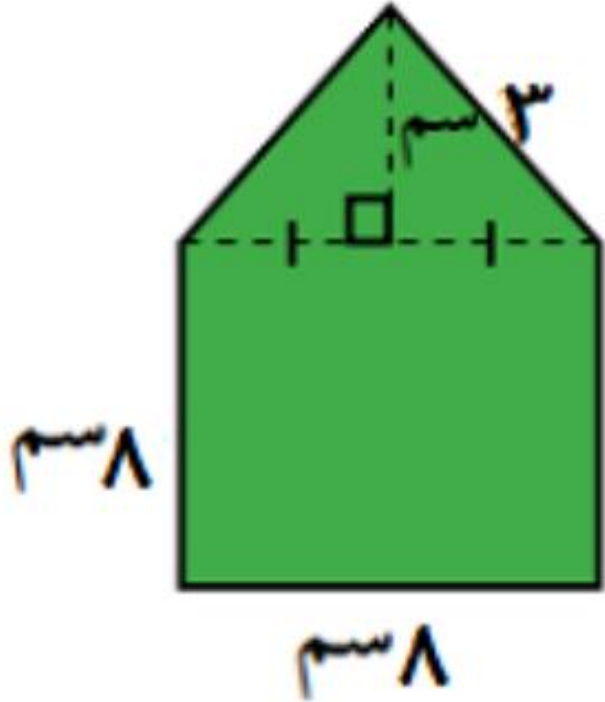
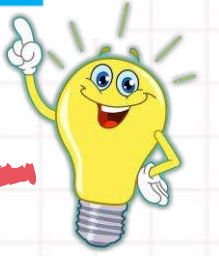


أوجد مساحة المنطقة الملونة في الشكل المقابل ؟



ثانياً : مساحة ومحيط الاشكال المركبة:

تدريب ٣



أوجد كلا مما يلي :

مساحة المنطقة المثلثة =

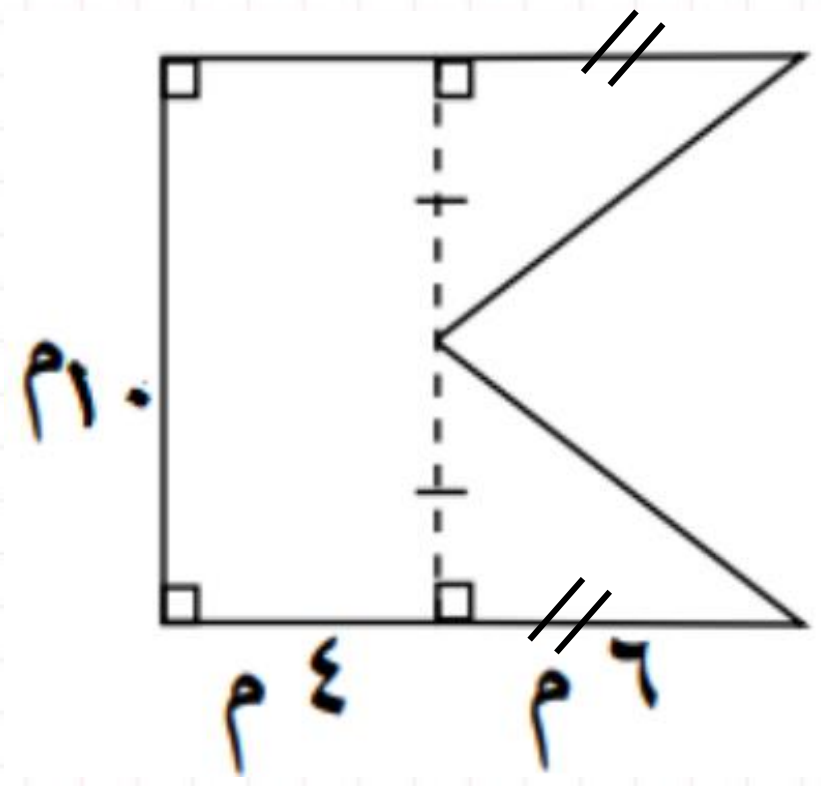
مساحة المنطقة المربعة =

المساحة الكلية للشكل =



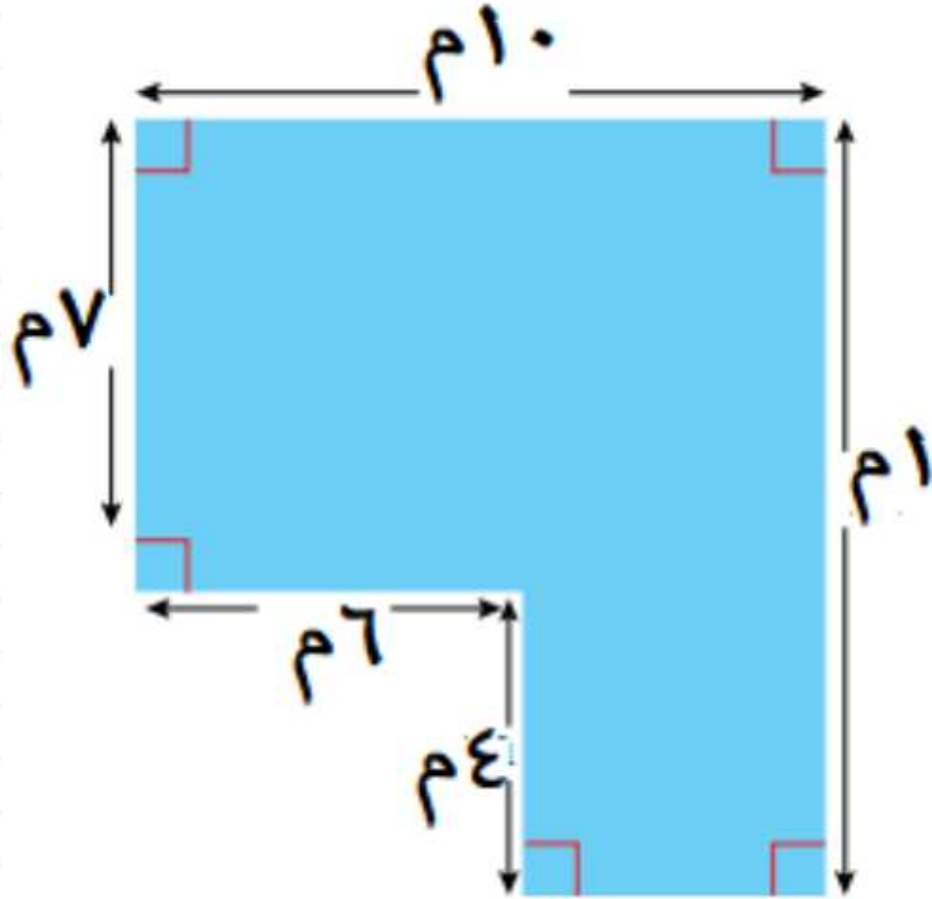
تدريب ٤

أوجد مساحة الشكل المقابل ؟



احسب مساحة ومحيط الشكل التالي :-

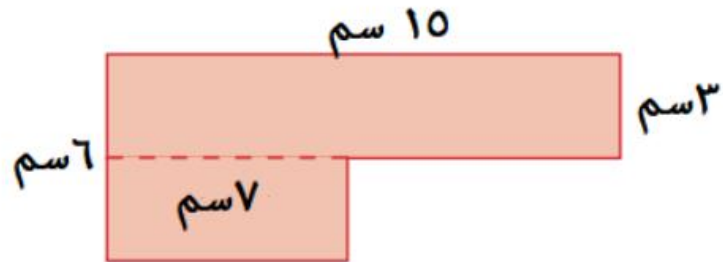
تدريب ٥



المحيط =

المساحة =

تدريب ٦



$$6 \times 7 + 10 \times 3 = \text{مساحة الشكل}$$

$$42 + 30 =$$

$$72 \text{ سم}^2 =$$

هند



عبد الرحمن



$$3 \times 7 + 3 \times 10 = \text{مساحة الشكل}$$

$$21 + 30 =$$

$$51 \text{ سم}^2 =$$

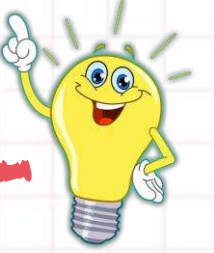
عبد الرحمن

هند

أيهما على صواب ؟

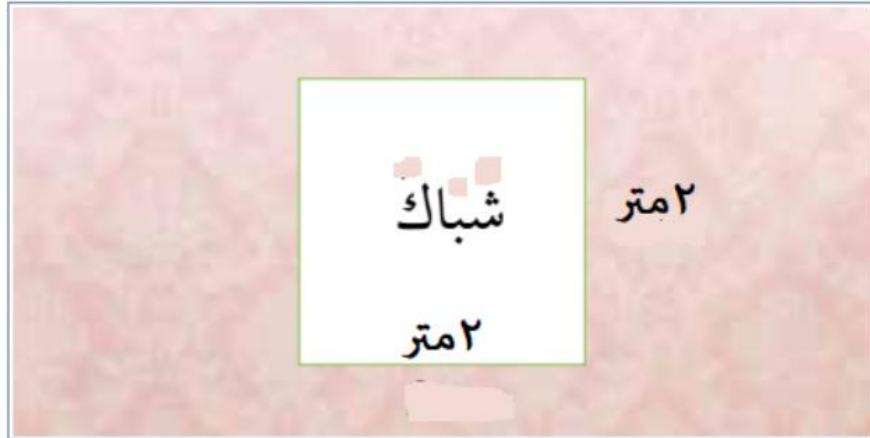
فسر إجابتك

تدريب ٧



يرغب أحمد في شراء ورق لتغطية واجهة من الغرفة كما في الشكل المجاور ، سيغطي الجدار باستثناء الشباك الذي يمثل مربعاً طول ضلعة ٢متر إذا كان ثمن المتر المربع الواحد ٨ ريال عماني ، فما تكلفة تغطية الجدار؟

٦ متر



٣متر

ثالثاً: مساحة الأشكال الغير منتظمة

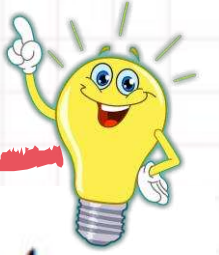


$$\text{مساحة الشكل غير المنتظم} = \text{عدد المربعات المكتملة} + \frac{\text{عدد المربعات الغير مكتملة}}{2}$$

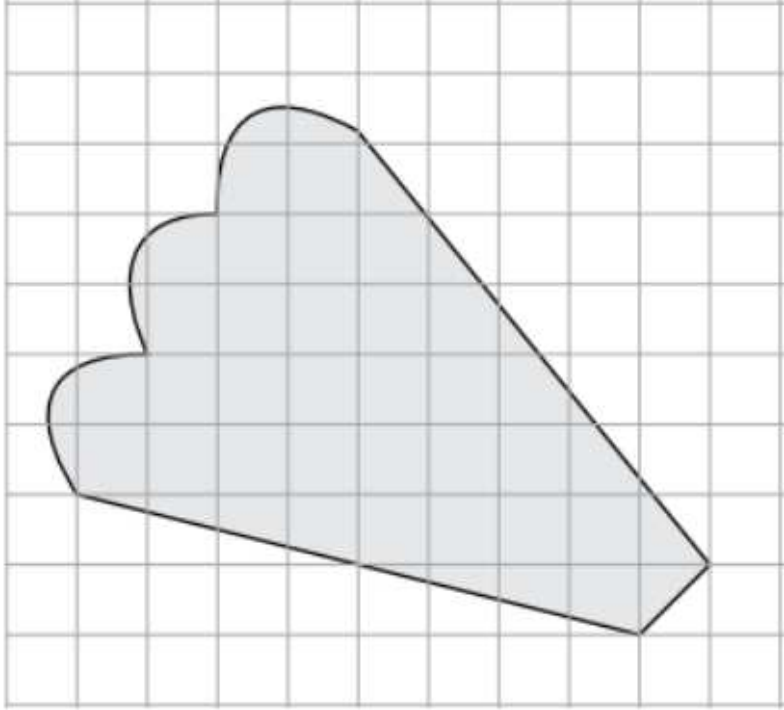


طريقة أخرى لحساب مساحة شكل غير منتظم
عدد المربعات المظللة بالكامل + عدد المربعات المظللة نصفها أو أكثر من نصفها

تدريب ٨



إحسب مساحة الشكل المظلل المقابل :-



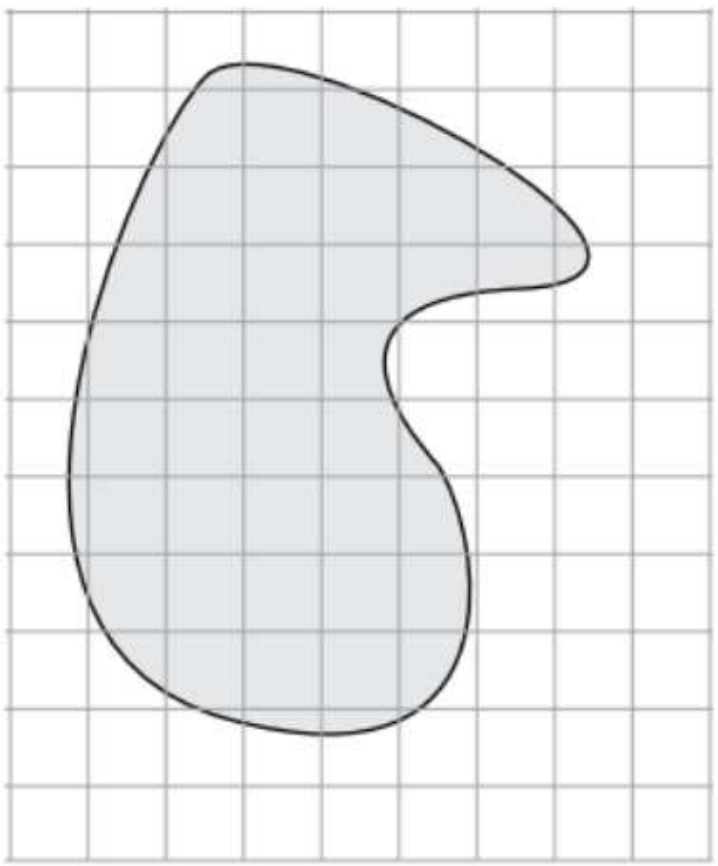
عدد المربعات المكتملة =

عدد المربعات النصف أو فوق النصف =

مساحة الشكل الغير منتظم =



تدريب ٩



إحسب مساحة الشكل المظلل المقابل :-

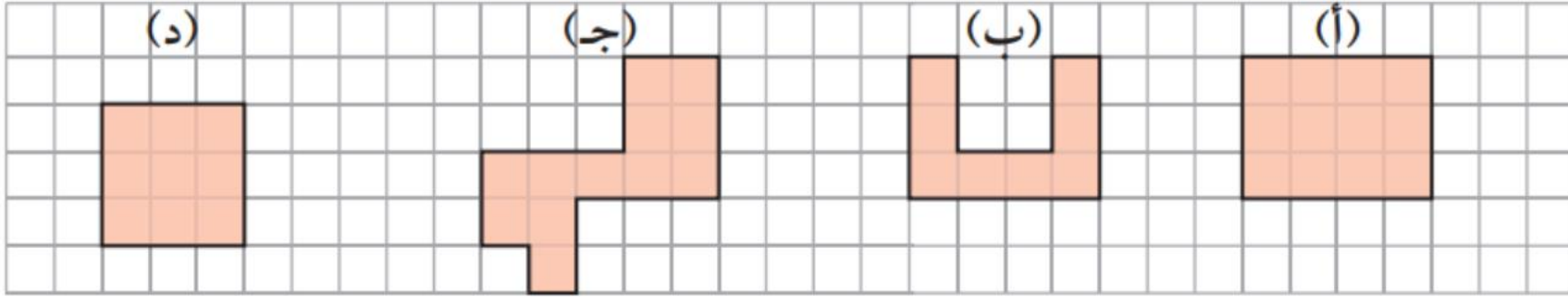
عدد المربعات المكتملة =

عدد المربعات النصف أو فوق النصف =

مساحة الشكل الغير منتظم =

أختر الإجابة الصحيحة من بين البدائل المعطاة
أي الشكلين لهما نفس المساحة؟

الواجب المنزلي



أ، ج



ب، ج



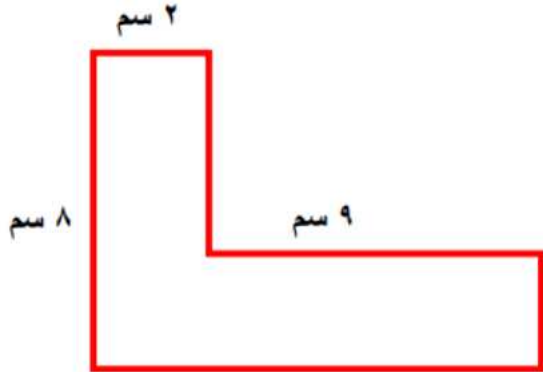
أ، ب



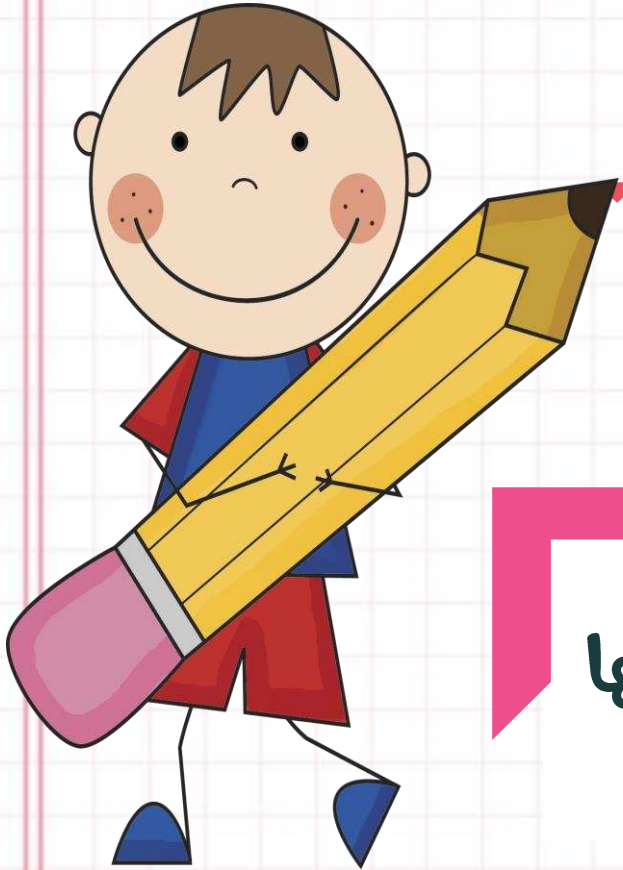
أ، د



أوجد محيط ومساحة الشكل أدناه:



نهاية الدرس



عزيزي الطالب :
لا تفكر في المذاكرة كعبء ، بل انظر إليها
كفرصة لتحقيق أحلامك .

