

شكراً لتحميلك هذا الملف من موقع المناهج العمانية



## الامتحان الرسمي النهائي لمحافظة ظفار

[موقع المناهج](#) ← [المناهج العمانية](#) ← [الصف السادس](#) ← [اجتماعيات](#) ← [الفصل الثاني](#) ← [الملف](#)

## التواصل الاجتماعي بحسب الصف السادس

## روابط مواد الصف السادس على تلغرام

[الرياضيات](#)

[اللغة الانجليزية](#)

[اللغة العربية](#)

[التربية الاسلامية](#)

## المزيد من الملفات بحسب الصف السادس والمادة اجتماعيات في الفصل الثاني

[الاختبار النهائي الرسمي مسائي](#)

1

[الاختبار النهائي الرسمي في محافظة شمال الشرقية](#)

2

[اختبارات نهائية سابقة محلولة لدرس احترام العمل وتقدير العاملين](#)

3

[اختبارات نهائية سابقة محلولة لدرس إدارة الوقت واحترام المواعيد](#)

4

[اختبارات نهائية سابقة محلولة لدرس حقوق المواطن وواجباته](#)

5

أجب عن جميع الأسئلة الآتية

١٢

السؤال الأول: ضع دائرة حول رمز الإجابة الصحيحة لكل مفردة من المفردات الآتية:

١- النظام البيئي السائد في سلطنة عمان هو:

(أ) الأستواني (ب) السافانا (ج) البحر المتوسط (د) الصحراوي

٢- تتراوح درجة الحرارة المناسبة لنمو النباتات بين :

(أ) ٥ - ٦٥ (ب) ١٠ - ٥٥ (ج) ١٠ - ٤٥ (د) ١٠ - ٣٥

٣- السببان اللذان يحددان تأثير التضاريس على النبات :

(أ) (ب) (ج) (د)

ميل السفوح الارتفاع	كمية الأمطار التربة	الارتفاع كمية الأمطار	نوع التربة ميل السفوح
------------------------	------------------------	--------------------------	--------------------------

٤- يتركز توزيع الغابات المدارية المطيرة بين درجتي عرض ..... شمال وجنوب خط الأستواء:

(أ) ٥ (ب) ١٠ (ج) ١٥ (د) ٢٠

٥- الرقم الذي يشير إلى المحافظة التي توجد بها محمية السلاحف في الخريطة أمامك :

(أ) ١ (ب) ٢

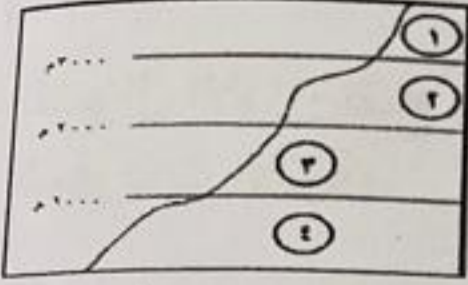
(ج) ٣ (د) ٤



٦- الوثيقة الرسمية التي تعرف بالدولة ونظام الحكم تسمى بـ:

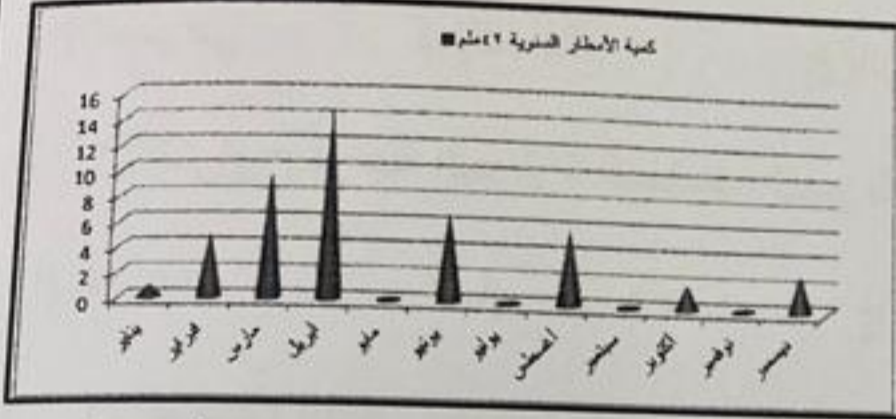
(أ) التنظيم الإداري (ب) النظام الأساسي (ج) الحقوق (د) الواجبات

تابع السؤال الأول: ٧- تظهر الغابات التي يمثلها الرمز في المنطقة المشار إليها بالرقم :



- (أ) ١  
(ب) ٢  
(ج) ٣  
(د) ٤

٨- سجلت أعلى معدلات للأمطار في "محطة ثمريت" والموضح في الشكل البياني أمامك في شهر :



- (أ) يناير  
(ب) فبراير  
(ج) مارس  
(د) أبريل

٩- قال تعالى: ( هو الذي جعل لكم الأرض ذلولا فامشوا في مناكبها وكلوا من رزقه واليه النشور ) لو تأملنا كلمات هذه الآية لوجدنا أنها تحث على :

- (أ) العمل  
(ب) الصدق  
(ج) الأمانة  
(د) الوقت

١٠- الصورة التي تبين السلوك الصحيح المرغوب به هي :

- (أ) (ب) (ج) (د)



١١- المصطلح الدال على حفظ حقوق الناس من أقوال وأسرار وأموال وودائع :

- (أ) الأمانة  
(ب) الصدق  
(ج) العدل  
(د) التكافل

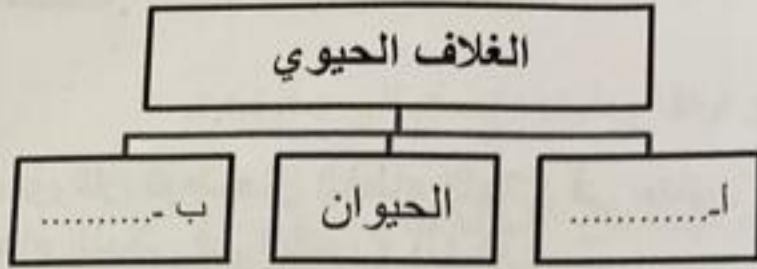
١٢- كل ما يستحقه المواطن من الدولة والمجتمع والأسرة هو:

- (أ) الواجبات  
(ب) الحقوق  
(ج) الحكومة  
(د) الوطن

السؤال الثاني:

أولاً:

١- أكمل المخطط التالي :



٨

٢ - علل : تناقص مساحات الغابات الطبيعية في العالم.

٣ - صنف فوائد الغلاف الحيوي للإنسان حسب الجدول التالي :  
( الجلود - الزراعة - الأخشاب )

الحيوانات البرية	الغابات الطبيعية
ب - .....	أ - .....



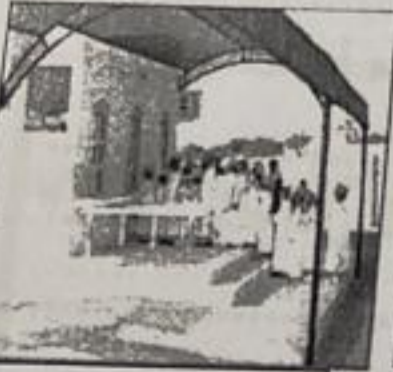
ثانياً:

١ - انظر الى الصورة ومن ثم أجب عن الأسئلة التي تليها :

أ- ما المؤهل الدراسي الذي تتطلبه هذه المهنة؟

ب - اذكر مهن تتطلب الى مؤهل دراسي عالي.

٢ - انظر إلى الصور التالية، ثم اكتب أسفل كل صورة السلوك المناسب الذي يمثله :  
( سلوك صحيح - سلوك خاطئ )



د - .....

ج - .....

ب - .....

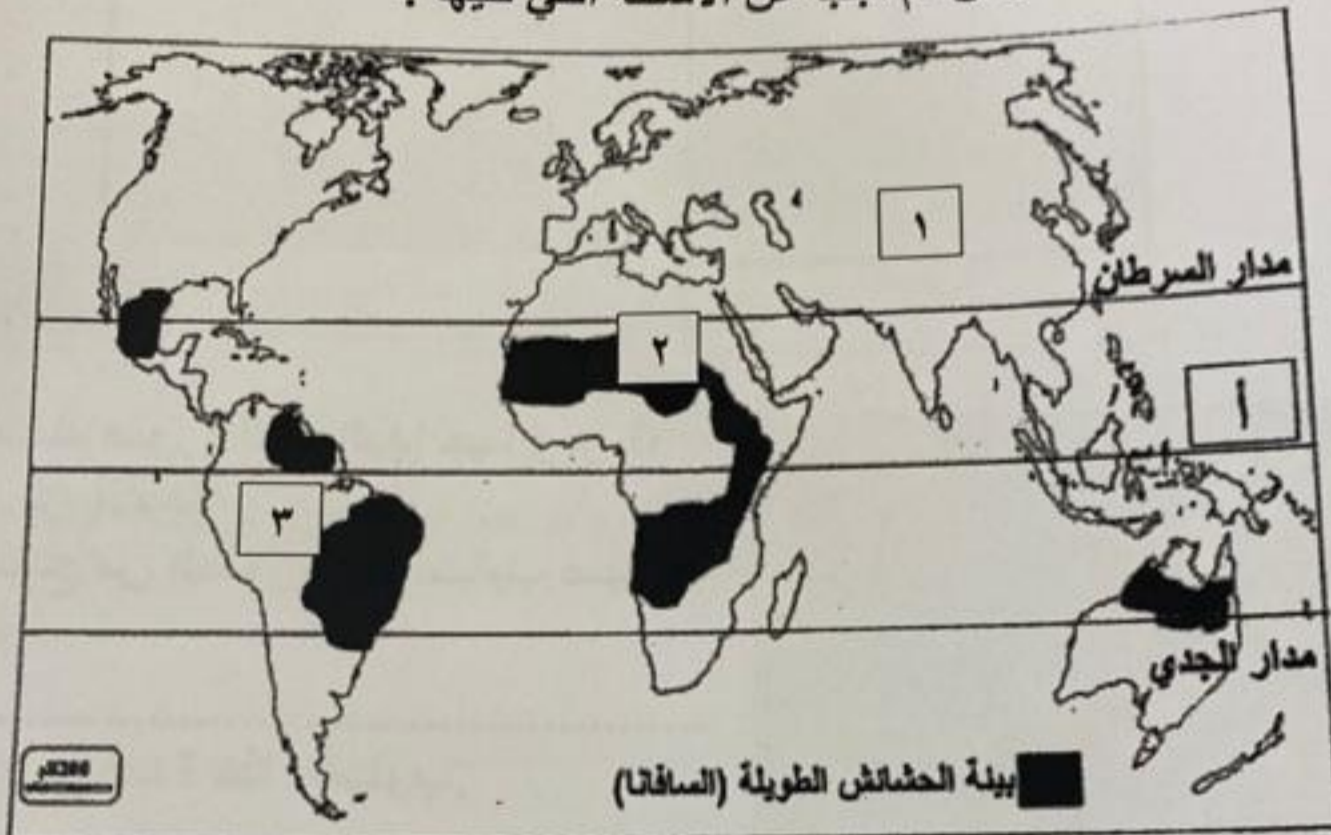
أ - .....

السؤال الرابع :

أولاً:

١- فسر : كثافة أشجار الغابات و ارتفاع طولها ليصل إلى ٤٠ مترا.

٢- ادرس الخريطة أمامك ومن ثم أجب عن الأسئلة التي تليها :



أ- الدائرة العرضية المشار إليها بالرمز (أ) هي دائرة .....  
ب- تقع الدولة العربية التي تظهر بها هذه البيئة في القارة المشار إليها بالرقم (.....)

٣- اذكر اثنين من فوائد النخيل للسكان في البيئة الصحراوية .

ثانياً : ١- عرف ما يلي :

.....	أ- الصدق
.....	ب- الوطن

٢- ما رأيك في بعض الشباب الذين يترفعون عن العمل في بعض الأعمال اليدوية البسيطة.

السؤال الثالث:  
أولاً:

١- أمامك صورتان توضحان الغطاء النباتي في بيئتين مختلفتين العامل المؤثر في ازدهار الغطاء النباتي في الصورة (أ) هو:

تربة فقيرة



ب

تربة خصبة



أ

(اختر الإجابة الصحيحة)

٢- ضع علامة (✓) أمام العامل المناسب لنوع النباتات في البيئة التالية :

العامل المؤثر في نمو النباتات				نوع النباتات
جفاف	جفاف	أمطار	أمطار	
طويل	قصير	قليلة	متوسطة	الحشائش

٣- اذكر اثنين لكل من :

أ- خصائص بيئة الغابات المدارية المطيرة .

ب - صفات المواطن الصالح .

ثانياً:

١- ما نتيجة إنشاء مراكز التدريب المهني في البلاد.

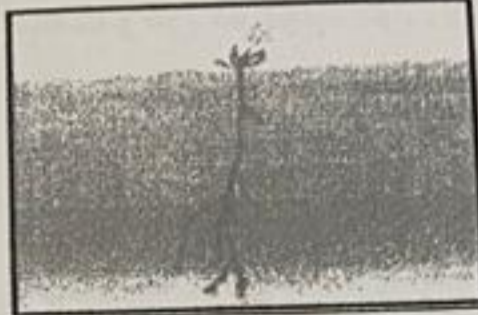
٢- اذكر الفائدة من استخدام المدرجات الجبلية في حراثة الأرض بالمناطق الجبلية .

٣- عدد العوامل البشرية لأنجراف التربة .

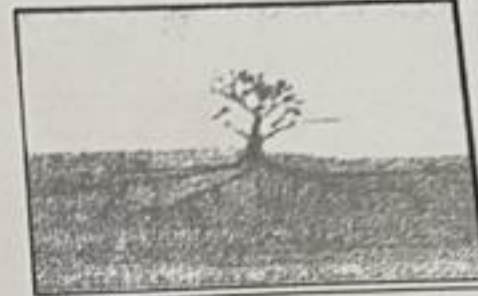
السؤال الخامس :

أولا :

١- اكتب أسلوب التكيف مع الجفاف للنباتات التالية في البيئة الصحراوية :



ب - .....



ل.....

٢- أمامك صورة أنظر إليها جيدا ومن ثم  
أجب عن الأسئلة :

أ- استنتج من الصورة أحد أساليب صيانة  
التربة.

ب - وضح فائدة هذا الأسلوب.



ثانيا: ١- صنف العناصر التالية الى حقوق و واجبات :

م	العناصر	الحقوق
١	التعليم	الواجبات
٢	الدفاع عن الوطن	
٣	الرعاية الصحية	
٤	احترام القوانين	

- وضح أهمية الوقت بالنسبة للإنسان.

انتهت الأسئلة مع الدعاء للجميع بالتوفيق والنجاح.