

تم تحميل هذا الملف من موقع المناهج العمانية



ملخص شرح درس تمييز المضلعات من وحدة الهندسة

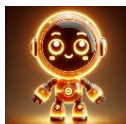
موقع فايلاتي ← المناهج العمانية ← الصف السادس ← رياضيات ← الفصل الأول ← ملخصات وتقارير ← الملف

تاريخ إضافة الملف على موقع المناهج: 2024-12-25 11:27:38

ملفات اكتب للمعلم اكتب للطالب | اختبارات الكترونية | اختبارات | حلول | عروض بوربوينت | أوراق عمل
منهج انجليزي | ملخصات وتقارير | مذكرات وبنوك | الامتحان النهائي للمدرس

المزيد من مادة
رياضيات:

التواصل الاجتماعي بحسب الصف السادس



صفحة المناهج
العمانية على
فيسبوك

الرياضيات

اللغة الانجليزية

اللغة العربية

التربية الاسلامية

المواد على تلغرام

المزيد من الملفات بحسب الصف السادس والمادة رياضيات في الفصل الأول

جميع الاختبارات النهائية السابقة

1

نموذج إجابة الاختبار القصير الثاني في الوحدة الثانية (الهندسة)

2

اختبار قصير ثاني في الوحدة الثانية (الهندسة)

3

مراجعة عامة على الوحدة الأولى (الأعداد)

4

حصاد الأسبوع الثامن

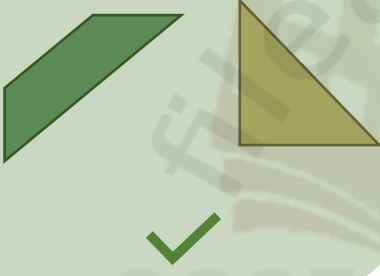
5

6Gs1 يصنف المضلعات المختلفة ويفهم ما إذا كان الشكل الثنائي الأبعاد مضلعاً أم لا.

تعريف المضلع

شكل مغلق ثنائي الأبعاد ، يتكون من ثلاثة أو أكثر من الأضلاع المستقيمة.

ثلاث أو أكثر من
المستقيمت



ثنائي الأبعاد

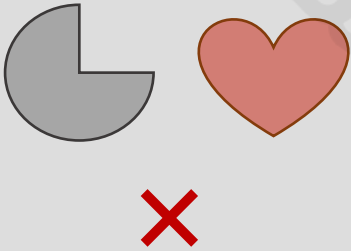


مغلق

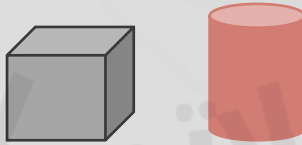


ليست مضلعات

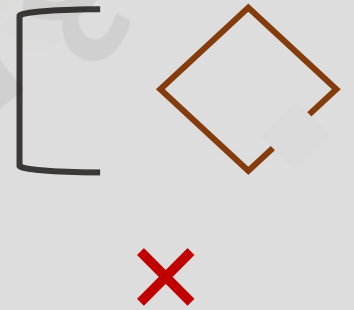
أقل من ثلاث مستقيمت
أو منحنيات



ثلاثي الأبعاد



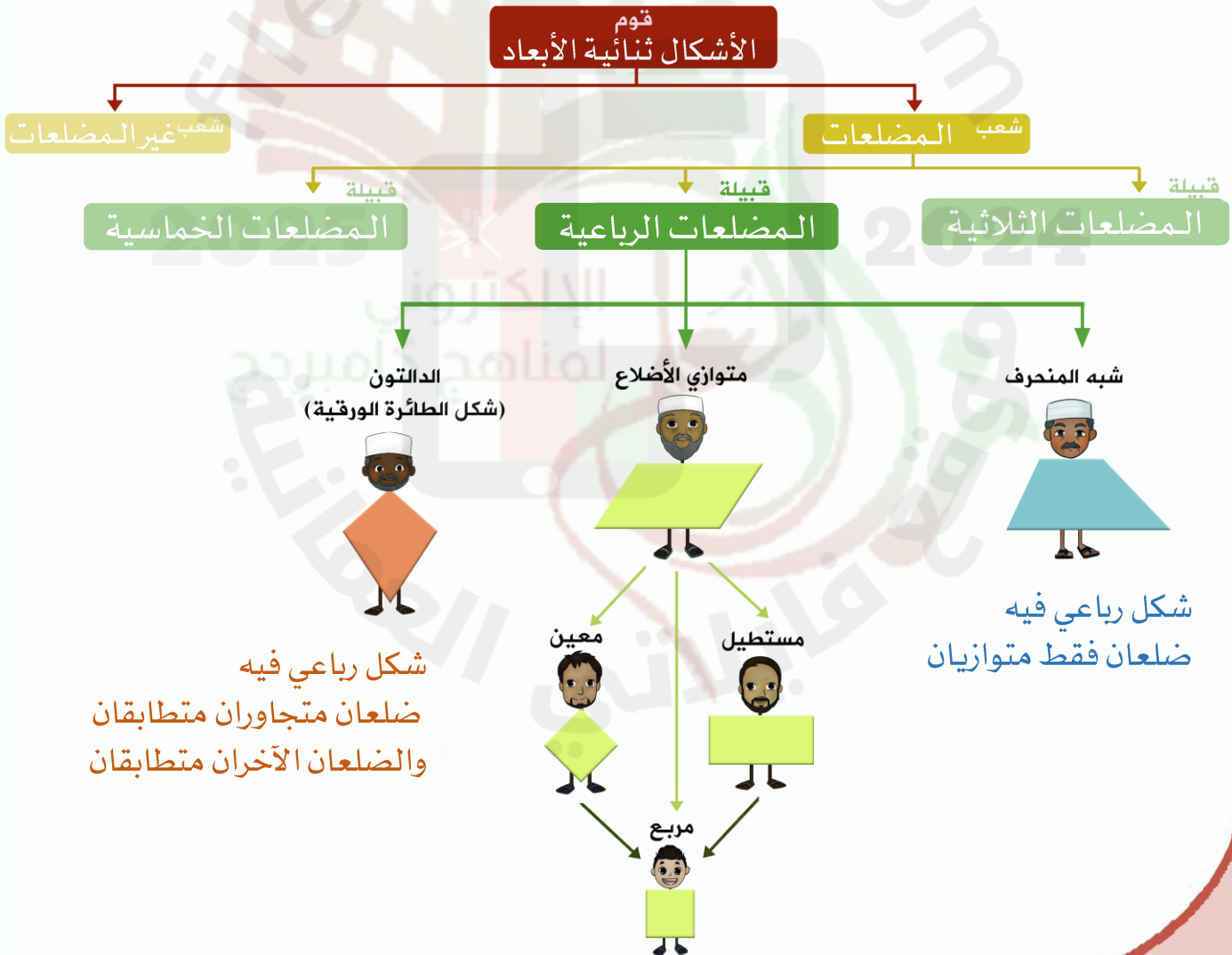
مفتوح





6Gs3 يحدد ويصف خصائص المضلعات الرباعية (بما في ذلك متوازي الأضلاع والمعين وشبه المنحرف)، ويصنفها باستخدام الأضلاع المتوازية والأضلاع المتساوية والزوايا المتساوية.

كان هناك قوم يسمون بقوم "الأشكال ثنائية الأبعاد" ينقسمون إلى شعب يسمى "مضلعات" وشعب آخر يسمى "غير المضلعات". وكانت هناك قبائل كثيرة تنحدر من شعب المضلعات منها قبيلة تسمى "المضلعات الرباعية" والتي سنجد فيها ثلاث عائلات هم: عائلة متوازي الأضلاع وعائلة شبه المنحرف وعائلة الدالتون (شكل الطائرة الورقية).



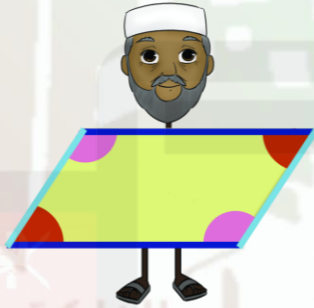
6Gs3 يحدد ويصف خصائص المضلعات الرباعية (بما في ذلك متوازي الأضلاع والمعين وشبه المنحرف)، ويصنفها باستخدام الأضلاع المتوازية والأضلاع المتساوية والزوايا المتساوية.

عائلة متوازي الأضلاع:

هي عائلة من قبيلة المضلعات الرباعية ورب هذه العائلة يسمى **متوازي الأضلاع**، حيث كانت الأشكال الهندسية تعرفه لأنه شكل رباعي فيه كل ضلعين متقابلين متوازيين.

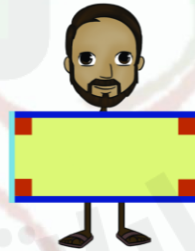
متوازي الأضلاع

- الأضلاع المتقابلة متوازية ومتساوية في الطول.
- الزوايا المتقابلة متساوية في القياس.



مستطيل

- الأضلاع المتقابلة متوازية ومتساوية في الطول.
- الزوايا المتقابلة متساوية في القياس وجميعها قائمة.



معين

- الأضلاع المتقابلة متوازية وجميعها متساوية في الطول.
- الزوايا المتقابلة متساوية في القياس.



مربع

- الأضلاع المتقابلة متوازية وجميعها متساوية في الطول.
- الزوايا المتقابلة متساوية في القياس وجميعها قائمة.

