

شكراً لتحميلك هذا الملف من موقع المناهج العمانية



الامتحان النهائي الدور الأول الفترة الصباحية لمحافظة الظاهرة

[موقع المناهج](#) ⇨ [المناهج العمانية](#) ⇨ [الصف السادس](#) ⇨ [علوم](#) ⇨ [الفصل الأول](#) ⇨ [الملف](#)

تاريخ نشر الملف على موقع المناهج: 05:16:42 2024-01-07

التواصل الاجتماعي بحسب الصف السادس



روابط مواد الصف السادس على تلغرام

[الرياضيات](#)

[اللغة الانجليزية](#)

[اللغة العربية](#)

[التربية الاسلامية](#)

المزيد من الملفات بحسب الصف السادس والمادة علوم في الفصل الأول

[الامتحان النهائي الدور الأول الفترة الصباحية للمحافظات مسقط والداخلية والشرقية](#)

1

[الامتحان النهائي الدور الأول الفترة الصباحية لمحافظة جنوب الباطنة](#)

2

[الامتحان النهائي الدور الأول الفترة الصباحية لمحافظة شمال الباطنة](#)

3

[نماذج اختبارات نهائية سابقة مع الإجابات](#)

4

المزيد من الملفات بحسب الصف السادس والمادة علوم في الفصل الأول

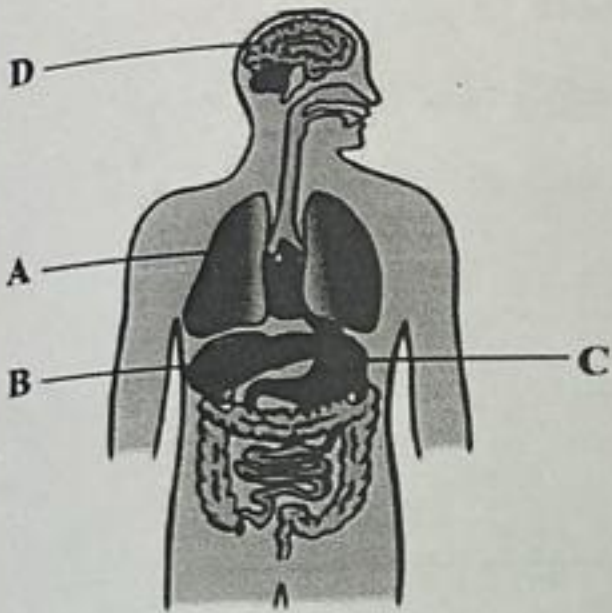
[نموذج اختبار قصير ثاني](#)

5

(1)
المادة: العلوم- الصف: السادس- الدور الأول- الفصل الأول- العام الدراسي 2023/2024م

أجب عن جميع الأسئلة الآتية :

1- الرمز الذي يشير إلى العضو الذي يخزن الطاقة ويخلص الجسم من الفضلات السامة هو: [1]



A B

C D

(ظلل الإجابة الصحيحة)

2- ضع علامة (√) في مكاتها الصحيح أمام كل عبارة في الجدول الآتي : [2]

العبارة	صواب	خطأ
أ- الكليتان من الأعضاء التابعة للجهاز التنفسي.		
ب- يمكن للجسم العمل بصورة جيدة بكلية واحدة سليمة.		
ج- تقع الكليتان أسفل القفص الصدري بالجزء الخلفي بالجسم.		

3- الجدول الآتي يوضح معدل دقات القلب (نبضة / دقيقة) لمجموعة من الكائنات الحية :- [2]

الكائن الحي	A	B	C	D
دقات القلب (نبضة / دقيقة)	90	500	10	150

- اكتب رموز هذه الكائنات مرتبة من الأصغر حجماً إلى الأكبر حجماً .

..... ← ← ←

(2)

المادة: العلوم- الصف: السادس- الدور الأول- الفصل الأول- العام الدراسي 2023/2024م



4- الشكل المقابل يمثل أحد أعضاء جسم الإنسان .

أ- ما اسم هذا العضو . [1]

.....

ب- الجهاز الذي ينتمي إليه هذا العضو هو :- [1]

(ظلل الإجابة الصحيحة)

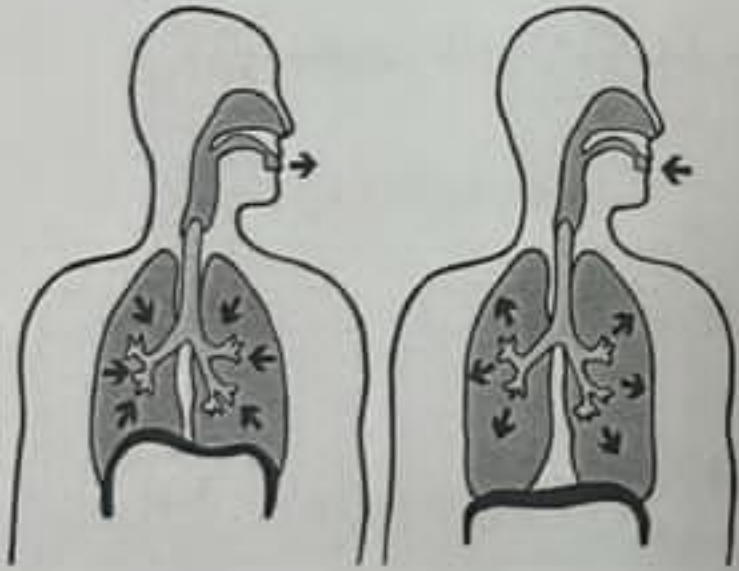
الإخراجي

الهضمي

الدوري

العصبي

5- الشكل المقابل يوضح أحد أجهزة الجسم ادرسه ثم أجب على الأسئلة الآتية:



B

A

[1]

أ- ما اسم هذا الجهاز؟

.....

[1]

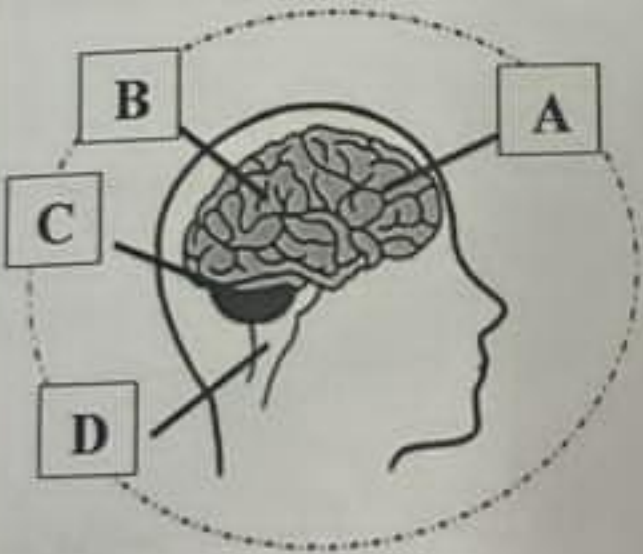
ب- ما اسم العملية في الشكل A؟

.....

6- صل بين العضو ووظيفته في جسم الإنسان :- [2]

العضو	الوظيفة
المرئ	دفع الطعام الذي تم ابتلاعه إلى المعدة
المعدة	إخراج بقايا الطعام الغير مهضومة
	مزج الطعام بالعصارة الهضمية وتحويله إلى سائل سميك

7- من الشكل المقابل ما الجزء من الدماغ الذي يتحكم في زيادة نبضات القلب أثناء ممارسة الرياضة : [1]



(ظلل الإجابة الصحيحة)

- A B
- C D

3

(4)

المادة: العلوم- الصف: السادس- الدور الأول- الفصل الأول- العام الدراسي 2024/2023

8- ادرس السلسلة الغذائية الآتية ثم أجب عن الأسئلة التي تليها :-



أ- أكتب الموطن الطبيعي لهذه السلسلة . [1]

.....

ب- اكتب اسم واحدا من المستهلكات في السلسلة الغذائية السابقة . [1]

.....

9- زاوج بين الغاز وأثره على البيئة : [1]

ثاني أكسيد الكربون

من غازات الغلاف الجوي الأساسية

الأكسجين

غاز سام ينبعث من عوادم السيارات

من الغازات الدفيئة

10 - اقترح طريقة لتقليل مخلفات الطعام . [1]

.....

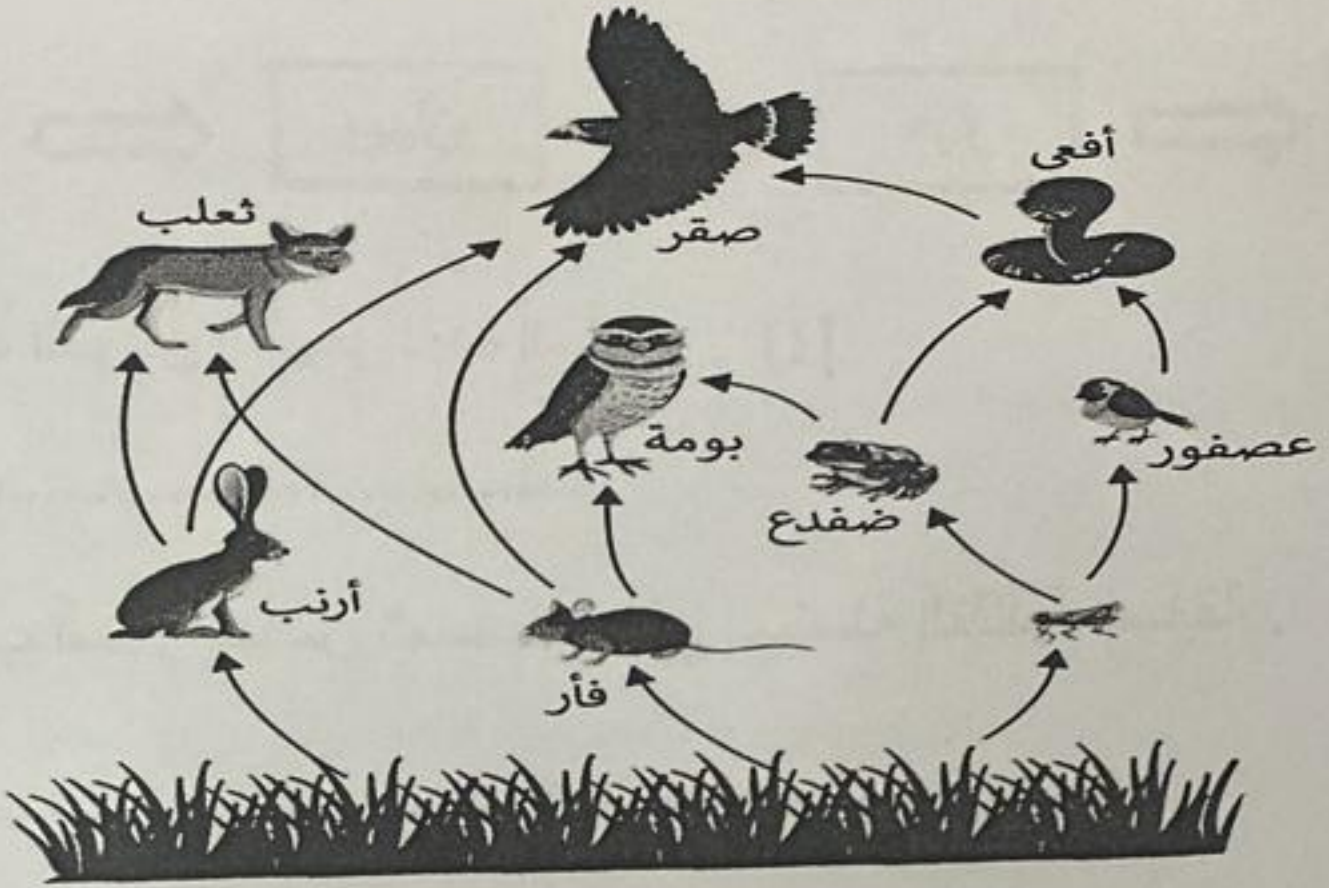
11 - اذكر سببا واحدا من أسباب إزالة الغابات . [1]

.....

(5)

المادة: العلوم- الصف: السادس- الدور الأول- الفصل الأول- العام الدراسي 2023م/2024م

الشكل الآتي يوضح بعض السلاسل الغذائية في موطن طبيعي ما . ادرسها ثم أجب عن الآتي :-



12- الكائن الحي المنتج في السلاسل الغذائية السابقة هو :- [1] (ظلل الإجابة الصحيحة)

الصقر

الفأر

أرنب

الحشائش

باستخدام الشكل السابق ضع علامة (√) أمام كل عبارة في الجدول الآتي :- [2]

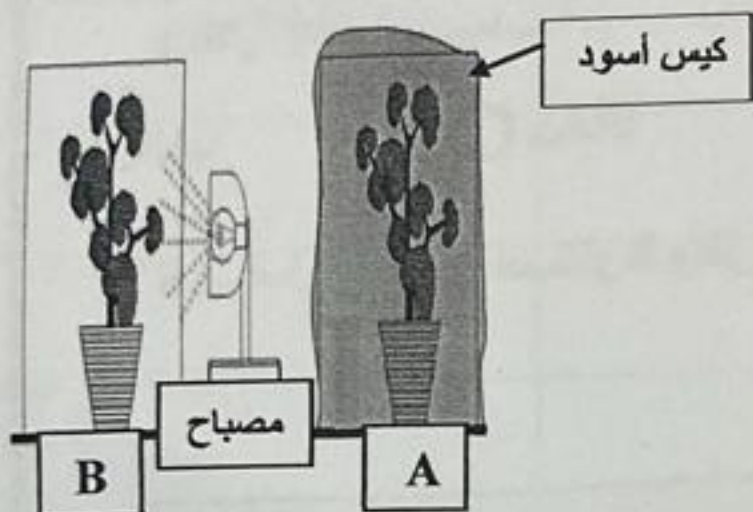
العبارة	صح	خطأ
أ- يعتبر الأرنب فريسة فقط		
ب- يعتبر الأفعى كائن مفترس وفريسة		
ج- يتغذى الفأر على البومة		

تنبأ بما سيحدث للحشائش إذا تناقصت أعداد الثعالب والصقور . [1]

(6)

المادة: العلوم- الصف: السادس- الدور الأول- الفصل الأول- العام الدراسي 2023/2024م

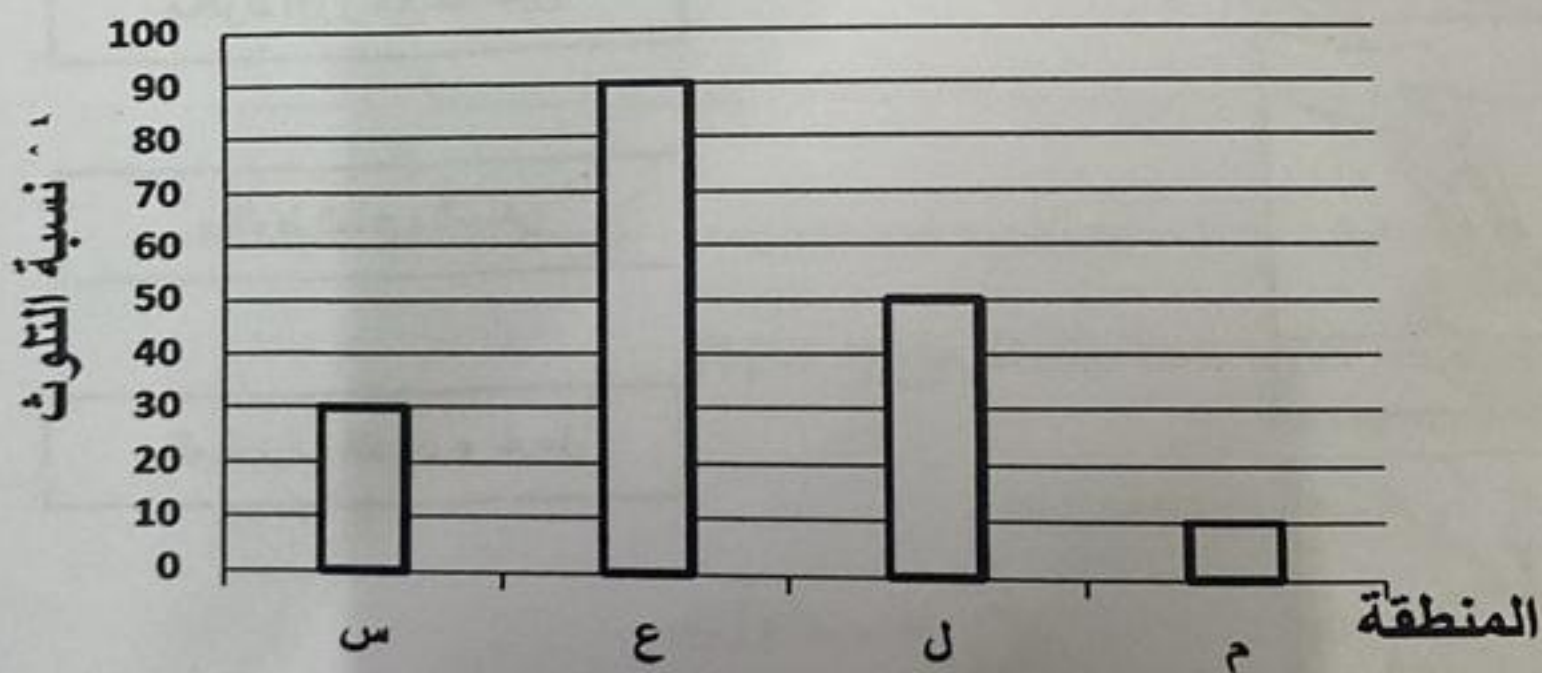
15- قام طالب بإجراء تجربة لاستقصاء حاجة النبات للضوء كما يوضحها الشكل الآتي .
تنبأ بما سيحدث للنباتين بعد سبعة أيام : [1]



<input type="radio"/>	يزداد نمو كل من النباتين (A) و (B)
<input type="radio"/>	تموت كل من النباتين (A) و (B)
<input type="radio"/>	النبتة (A) تنمو و النبتة (B) تموت
<input type="radio"/>	النبتة (A) تموت و النبتة (B) تنمو

(ظل الإجابة الصحيحة)

16- الرسم البياني الآتي يوضح نسبة التلوث في مناطق مختلفة . ادرسه ثم أجب على الأسئلة الآتية:-



أ- حدد المنطقة الأكثر تضرراً بالأمطار الحمضية . [1]

.....

ب- أي المناطق تفضل السكن فيها؟ ولماذا؟ [1]

.....

17- يعرف المحلول الذي جزيئاته الصلبة غير قابلة للذوبان في السوائل بأنه : [1]
(ظلل الإجابة الصحيحة)

- معلقاً صافياً شفافاً نقياً

18- صل بخط بين المخلوط وطريقة فصله فيما يلي :- [2]



مخلوط حبات الفاصوليا مع الزبيب



مخلوط الأرز مع الطحين



مخلوط الملح والسكر

مخلوط برادة الحديد والرمل

(8)

المدة: العلوم- الصف: المسكن- النور الأول- الفصل الأول- العلم الدراسي 2023/2024م

19- ضع (✓) أمام كل تغير من التغيرات الآتية في الجدول وفقا ما يناسبه :- [2]

غير قابل للعكس	قابل للعكس	التغير
		انصهار الايسكريم
		تغلن البرتقال
		صدا الحديد
		إذابة الملح في الماء

20- أفسر : التغير الذي يحدث للورقة عند حرقها هو تغيرا غير قابل للعكس . [1]

.....

.....

21- جميع المواد الآتية مخلوطة ما عدا :- [1]

(قتل الإجابة الصحيحة)

حبات الفول فاصوليا وزبيب

شاي مع السكر ماء وملح

- أجرى مجموعة من طلبة الصف السادس إستقصاء زمن ذوبان عدة أشكال من السكر في الماء الدافئ والماء البارد وكانت النتائج كما في الجدول الآتي:-

سكر	زمن الذوبان (A) (ثانية)	زمن الذوبان (B) (ثانية)
مكعبات سكر (10g)	90	150
حببيبات سكر (10g)	45	85
مسحوق سكر (10g)	30	50

22- حدد رمز الماء الدافئ في الاستقصاء : [2]

(ظلل الإجابة الصحيحة) A B

فسر إجابتك :

.....

23- ما العامل الآخر الذي يؤثر في عملية الذوبان خلال الإستقصاء؟ [1]

.....

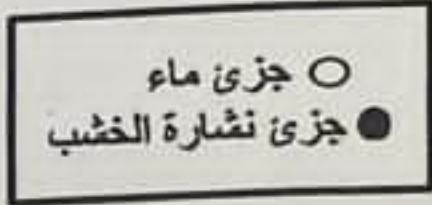
24- ما العامل المؤثر على الذوبانية وتم تشبيته في الإستقصاء ؟ [1]

.....

(10)

المادة: العلوم- الصف: السادس- الدور الأول- الفصل الأول- العام الدراسي 2023/2024م

25- الشكل الآتي يوضح مخلوط الماء ونشارة الخشب :-



100 ماء + نشارة خشب

- الشكل الذي يوضح الوضع الصحيح للمواد داخل الوعاء بعد فترة من الزمن هو:- [1]
(ظلل الإجابة الصحيحة)



(11)
المادة: العلوم- الصف: السادس- الدور الأول- الفصل الأول- العام الدراسي 2023/2024م

26- الأشكال الآتية تمثل بعض طرق فصل المخاليط. ادرسها ثم أجب عن الآتي :-



C



B



A

أ- اكتب رمز الطريقة المناسبة لفصل كل مخلوط في الجدول الآتي : [2]

رمز الطريقة	المخلوط
	ملح + ماء
	مسحوق طبشور + ماء

ب- اسم الطريقة المستخدمة في الشكل (C) (أكمل) [1]

27- عند خلط الليمون مع السكر لصناعة عصير الليمون

نسمي السكر بالمادة (أكمل). [1]

4

انتهت الأسئلة مع تمنياتي لكم بالنجاح والتوفيق