

## شكراً لتحميلك هذا الملف من موقع المناهج العمانية



## الاختبار النهائي الرسمي في محافظة الداخلية

[موقع المناهج](#) ← [المناهج العمانية](#) ← [الصف السادس](#) ← [اجتماعيات](#) ← [الفصل الثاني](#) ← [الملف](#)

تاريخ نشر الملف على موقع المناهج: 06:03:22 2023-05-18

## التواصل الاجتماعي بحسب الصف السادس



## روابط مواد الصف السادس على تلغرام

[الرياضيات](#)

[اللغة الانجليزية](#)

[اللغة العربية](#)

[التربية الاسلامية](#)

## المزيد من الملفات بحسب الصف السادس والمادة اجتماعيات في الفصل الثاني

<a href="#">الاختبار النهائي الرسمي مسائي</a>	1
<a href="#">الاختبار النهائي الرسمي في محافظة شمال الشرقية</a>	2
<a href="#">اختبارات نهائية سابقة محلولة لدرس احترام العمل وتقدير العاملين</a>	3
<a href="#">اختبارات نهائية سابقة محلولة لدرس إدارة الوقت واحترام المواعيد</a>	4
<a href="#">اختبارات نهائية سابقة محلولة لدرس حقوق المواطن وواجباته</a>	5

(١)

المادة: الدراسات الاجتماعية الصف: السادس الدور الأول الفصل الدراسي الثاني - العام الدراسي ٢٠٢٢/٢٠٢٣ م

### أجب عن جميع الأسئلة الآتية

أولاً: الأسئلة الموضوعية

السؤال الأول: ضع دائرة حول رمز الإجابة الصحيحة من بين البدائل المعطاة: - (١٢ درجة لكل مفردة درجة)  
١- الغاز الذي تطلقه النباتات الطبيعية بكميات كبيرة هو:

أ- النيتروجين      ب- الأوزون      ج- الأكسجين      د- ثاني أكسيد الكربون

٢- البيئة التي تنتمي إليها الحيوانات في الصورة المقابلة هي:

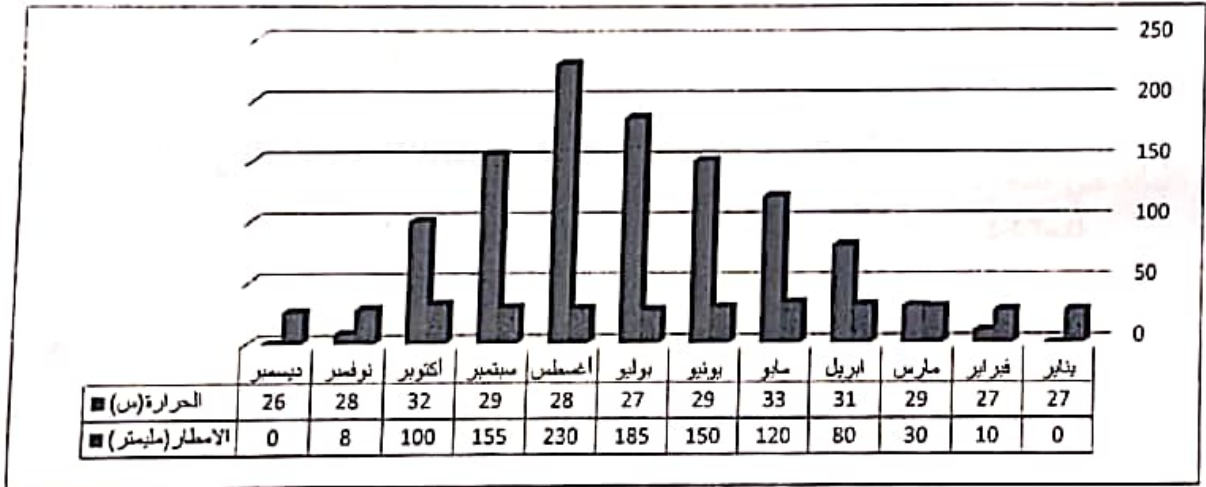
أ- الغابات الاستوائية      ب- حشائش السافانا

ج- الصحاري الحارة      د- التندرا

٣- القارة الوحيدة التي لا توجد فيها صحراء هي:

أ- أفريقيا      ب- أوروبا      ج- آسيا      د- استراليا

٤- في الشكل ادناه الشهر الذي به معدل الامطار أكثر من (٢٠٠) ملليمتر ودرجة الحرارة اقل من (٣٠) س هو:



٥- من العوامل المناخية لانجراف التربة:  
أ- أغسطس      ب- ديسمبر      ج- يونيو      د- يوليو

٦- هبوب رياح شديدة السرعة      ب- قطع الأشجار      ج- شدة ميل السفوح      د- الرعي الجائر

٧- الدولة التي عقد فيها مؤتمر الأمم المتحدة المعني بالبيئة والتنمية في يونيو ١٩٩٢ هي

أ- الدنمارك      ب- الأرجنتين      ج- البرازيل      د- كندا

(٢)

المادة: الدراسات الاجتماعية الصف: السادس الدور الأول الفصل الدراسي الثاني - العام الدراسي ٢٠٢٢/٢٠٢٣ م

تابع السؤال الأول:

٧- الصورة المقابلة تمثل زراعة أشجار جديدة في الغابة محل الأشجار التي يتم قطعها وتعرف بعمليات:



ب-مصادات الرياح

أ-تنظيم الرعي

د-التحريج

ج-مكافحة الحرائق

٨- بلغ عدد المدارس في بداية عهد النهضة في عمان:

د-أربعة مدارس

ج-مدرسة واحدة

ب-مدرستان

أ-ثلاثة مدارس

٩- يقصد بتطابق القول مع الفعل:

د-التواضع

ج-التسامح

ب-الصدق

أ-الكرم

١٠-عندما يكلفنا المعلم بنشاط مثل قراءة كتاب متوفر بمصادر التعلم فإننا نحتاج لإنجازه الى:

د-الأباء

ج-الوقت

ب-الأصدقاء

أ-المال

١١-صدر النظام الأساسي للدولة لتتويجا لجهود من العمل الباذل والعطاء المثمر لفترة :

د-٢٥ سنة

ج-٣٠ سنة

ب-٢٠ سنة

أ-١٠ سنوات

١٢- قال تعالى: (هُوَ الَّذِي جَعَلَ لَكُمْ الْأَرْضَ دُولًا فَامْشُوا فِي مَنَاكِبِهَا وَكُلُوا مِن رِّزْقِهِ وَإِلَيْهِ النُّشُورُ)  
الآية تحث على:

ب-الصدق

أ-العمل جزء من العباد

د-احترام المواعيد

ج- الأمانة

.....  
.....

ب- بما تفسر قيام سلطنة عمان بإنشاء محمية (المها) بجدة الحراسيس ؟

.....  
.....



ج- انظر الى الصورة المقابلة ثم اجب عن الأسئلة التالية :

١- ما المشكلة التي تتعرض لها الغابات الاستوائية بالصورة؟

.....

٢- ما الغاز الذي تتوقع ارتفاع نسبته بعد ظهور هذه المشكلة؟

.....

١- أ- اكمل الفراغ في العبارة الآتية

..... الأمانة هي حفظ .....

صنف العناصر الآتية الى حقوق وواجبات في الجدول ادناه :  
( التعليم ، الدفاع عن الوطن ، الرعاية الصحية ، حماية البيئة )

واجبات	حقوق

٢- اذا رأيت زميلك يمزق كتبه المدرسية ما النصيحة التي توجهها له ؟

.....  
.....

(0)

المادة: الدراسات الاجتماعية الصف: السادس الدور الأول الفصل الدراسي الثاني - العام الدراسي ٢٠٢٢/٢٠٢٣ م

السؤال الرابع: (٦ درجات)

أولاً: أ- اجب عن الأسئلة التالية:

١- عرف الرعي الجائر .....

.....

٢- اكتب المصطلح او المفهوم الدال على العبارة التالية:

(.....) صفوف من الأشجار تزرع لحماية التربة من التعرية الريحية.



ب- تأمل الصورة التي امامك ثم اجب عن الاتي:

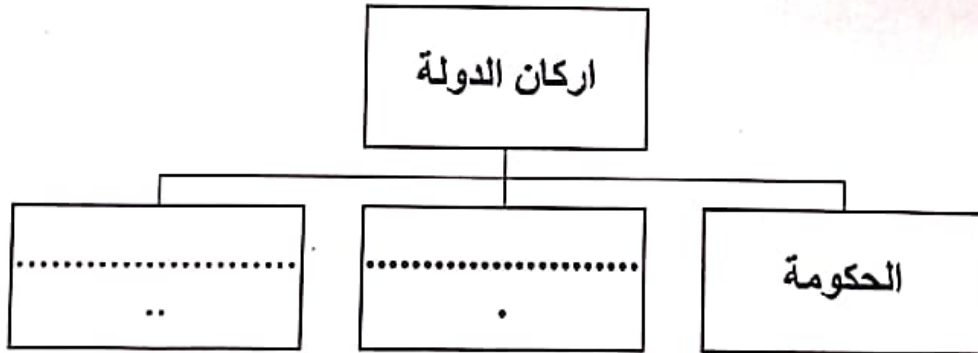
١- ما البيئة التي تنتمي اليها الصورة؟

.....

٢- سمى نوع الأشجار الواضحة في الصور

.....

ثانياً : أ- اكمل المخطط التالي:



ب- ما العمل الذي كان يؤديه النبي إدريس عليه السلام؟

.....

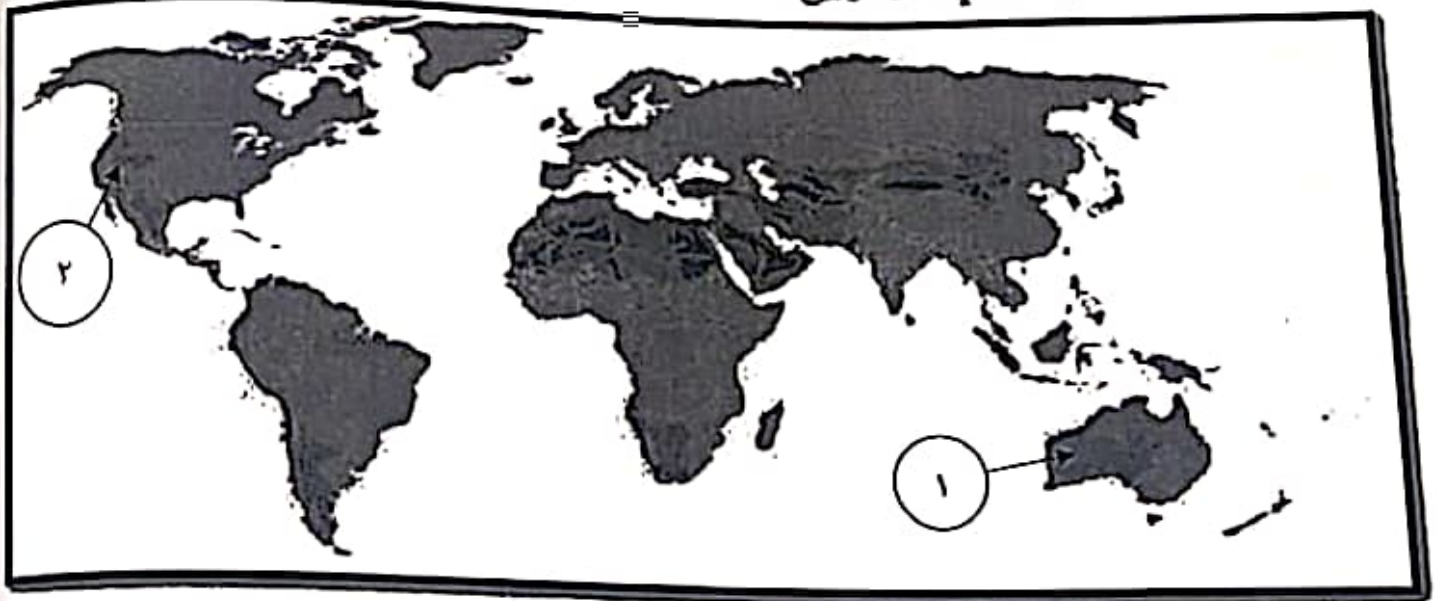
.....

٦

السؤال الثالث: ( ٨ درجات)

أولاً: أ- اكتب خصائص المناخ في بيئة الغابات المدارية المطيرة .

ب- انظر الى الخريطة التالية والتي تمثل توزيع الصحارى الحارة في العالم ثم اجب عن الأسئلة التي تليها



١- اكتب اسم الصحراء المشار اليها بالرقم (٢)

٢- ضع الرمز (▲) على القارة التي لا توجد فيها صحراء

٣- اكتب كلمة (الصحراء الكبرى) في موقعها الصحيح على الخريطة

٤- سمي الصحراء المشار اليها بالرقم (١)

ج- اعطي دليلا واحدا على تعاظم مشكلة تناقص الغابات في العالم

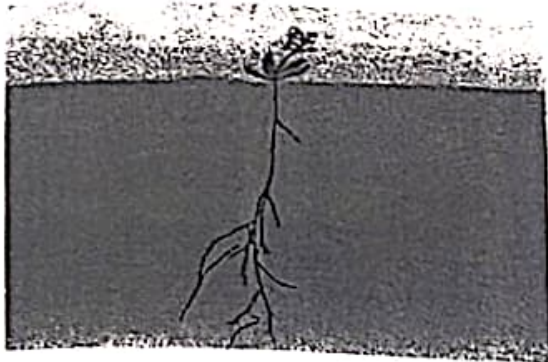
ثانياً: أ- عرف النظام الأساسي للدولة .

ب- علل : اقسام الله سبحانه وتعالى بالعصر .

ج- ماذا تقول للذين لا يؤدون أعمالهم بإتقان؟

السؤال الخامس:

أولاً: أ- اكتب اسفل كل صورة أسلوب تكيف النبات لمقاومة الجفاف .



..... ٢ -

..... ١ -

ب- اكتب احدي العوامل التي تؤثر في توزيع النظم البيئية ؟

.....

ثانياً: إقرأ النص التالي ثم اجب عن الأسئلة التي تليه:

( الانسان الصادق يتسم بصفات كثيرة أهمها: انه امين لا ينكر ما هو مؤمن عليه ، واثق بنفسه ، وقوي النفس وشريف ؛ لأنه يكره ان يراه الناس على غير صفة الصدق . ومحترم لنفسه ؛ لأنه لا يحب ان يكون موضع إهانة على السنة الناس لو قيل عنه انه كاذب. وهو شجاع لأنه يستطيع مواجهة غيره بالحقائق. وهو أخيراً من الصادقين الذين يحبهم الله تعالى .

١- من قراءتك للنص دلل على ان الانسان الصادق امين

.....

٢- علل: الانسان الصادق شجاع.

.....

٣- ما الصفة المعاكسة للصدق؟

.....

٦

انتهت الأسئلة مع الدعاء للجميع بالتوفيق والنجاح.