

شكراً لتحميلك هذا الملف من موقع المناهج العمانية



الاختبار النهائي الرسمي في جميع المحافظات

[موقع المناهج](#) ← [المناهج العمانية](#) ← [الصف السادس](#) ← [علوم](#) ← [الفصل الثاني](#) ← [الملف](#)

تاريخ نشر الملف على موقع المناهج: 2023-05-21 08:51:01

التواصل الاجتماعي بحسب الصف السادس



روابط مواد الصف السادس على تلغرام

[الرياضيات](#)

[اللغة الانجليزية](#)

[اللغة العربية](#)

[التربية الاسلامية](#)

المزيد من الملفات بحسب الصف السادس والمادة علوم في الفصل الثاني

مراجعة عامة للوحدة الثالثة	1
الامتحان الرسمي النهائي بمحافظة الظاهرة	2
الاختبار النهائي الرسمي في جميع المحافظات	3
نموذج إجابة الاختبار النهائي الرسمي في محافظة جنوب الباطنة	4
نموذج إجابة الامتحان الرسمي النهائي بمحافظة الداخلية	5

تابع السؤال الرابع:

2- ادریس وعمر ممارسین ریاضة القفز المظلي كما في الشكل الآتي :



1] أ - أيهما سيهبط أولاً . فسر اجابتك ؟

ب - اختر من بين الكلمات الموجودة في الصندوق لإكمال الجمل الآتية. [1]

أعلى	أسفل	مقاومة الهواء	الوزن	الجاذبية
------	------	---------------	-------	----------

- القوة التي تسحب المظلة باتجاه الأرض هي
- تؤثر مقاومة الهواء على المظلة بقوة إلى

ج- هل ستنزل المظلة بشكل أبطأ ام أسرع في يوم عاصف؟

(ظلل الإجابة الصحيحة)

[1]

أبطأ

أسرع

د- العامل الذي يؤثر على زيادة مقاومة الهواء هو .

زيادة مساحة السطح

(ظلل الإجابة الصحيحة)

نقصان مساحة السطح

زيادة الوزن

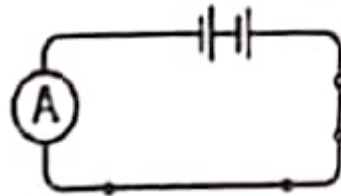
[1]

نقصان الوزن

السؤال الثامن:

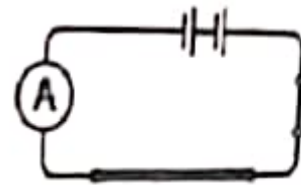
2

اذا ساعدت شدة التيار الذي يمر في كل سلك من المخططين الآتيين:



سلك رفيع

المخطط 2



سلك سميك

المخطط 1

أكمل الفراغات في الجدول الآتي :

(1)

رقم المخطط	قراءة شدة التيار (A)
.....	0.1
0.2

2- فسر اختلاف شدة التيار في المخططين (1) و(2).

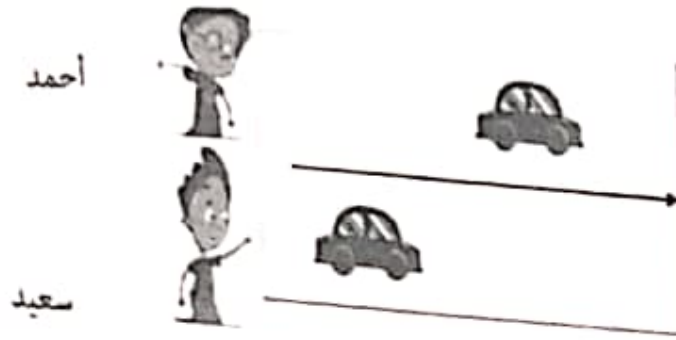
(1)

.....

انتهت الأسئلة مع تمنياتنا لكم بالنجاح والتوفيق

السؤال الثالث:

1- تسابق أحمد وسعيد فبدلاً شغل لدفع سيارة صغيرة في ساحة الطابور كما في الشكل الآتي:-



[1]

أ- ما هي القوة التي تبطن حركة السيارتين؟

.....

[2]

ب- هل يمكن أن تتحرك السيارة من تلقاء نفسها؟ فسر إجابتك.

.....

[1]

ج- ما المقصود بالشغل؟

.....

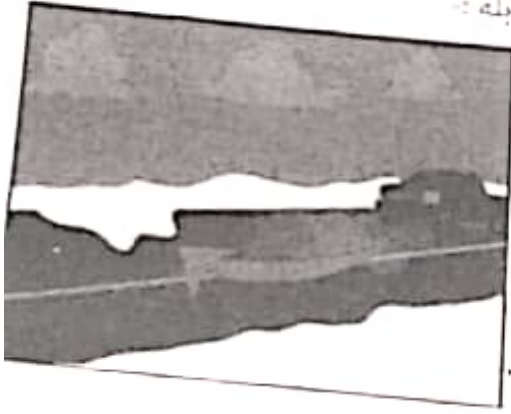
[1]

د- تنبأ كيف يمكن لسعيد زيادة الشغل المبذول؟

.....

تابع السؤال الثالث

2- يفقد محمود سيارته على طريق مغطى بالجليد كما في الصورة المقابلة :-



أ) ماذا سيحدث لسرعة السيارة أثناء عبورها الجليد؟ [1]

ب) اذكر فائدة الاحتكاك. [1]

6

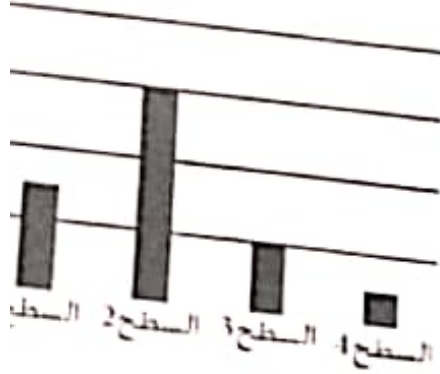
السؤال الرابع:

1- بوضع الرسم البياني الآتي المسافة المقطوعة لحركة جسم على أربعة أسطح مختلفة. [1]

أ- أي الأسطح له احتكاك أقل؟

ب- اقترح طريقة لتقليل الاحتكاك على السطح 4؟ [1]

المسافة المقطوعة





السؤال الثاني:

(1)

- 1- يؤثر سالم على الجدار بقوة دفع كما في الصورة المقابلة، ولكن الجدار لا يتحرك، ما السبب؟
(ظلل الإجابة الصحيحة)
- قوة دفع سالم أكبر من قوة دفع الجدار
- قوة دفع سالم أقل من قوة دفع الجدار
- قوة دفع سالم تساوي صفر
- قوة دفع سالم = قوة دفع الجدار

[2]

2- ارسم مخطط القوى في الصورة الآتية .



[1]

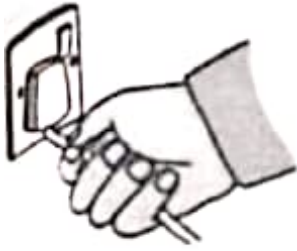
3- يوضح الشكل المقابل ميزان ذو الكفتين: تكون القوى في الميزان :- (ظلل الإجابة الصحيحة)



- متوازنة
- متساوية
- غير متوازنة
- محصلتها تساوي صفر

السؤال السادس:

1. هل تعتبر الطريقة الموضحة في الصورة أمنة لنزع القابس؟ [1]



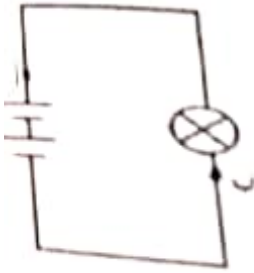
نعم لا

فسر إجابتك؟

2. بوضح المخطط المقابل دائرة كهربائية.

ما تأثير التغيرات الآتية على سطوع المصباح (أكمل الجدول)

[2]

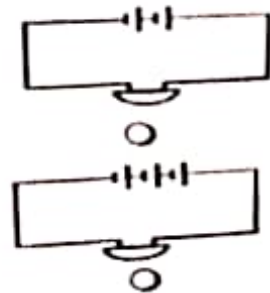
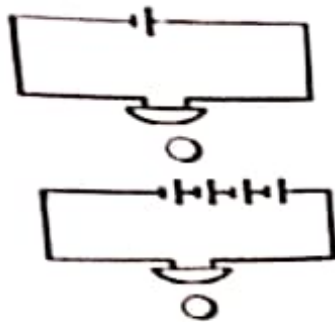


التغيرات	سطوع المصباح
إضافة بطارية عند النقطة (أ)
إضافة مصباح عند النقطة (ب)

[1]

3. ما الدائرة الكهربائية المناسبة لتشغيل جرس كهربائي يحتاج جهد مقداره (6V) ؟

(تظلل الاجابة الصحيحة)



5

السؤال الخامس:

[2]

1- أكمل الجدول الآتي بما يناسبه:

المصطلح	المفهوم
.....	المعادن التي توصل الكهرباء
.....	المعادن التي لا توصل الكهرباء

[1]

2- اكتب المسمى الصحيح أسفل الشكل (خلية ، بطارية).



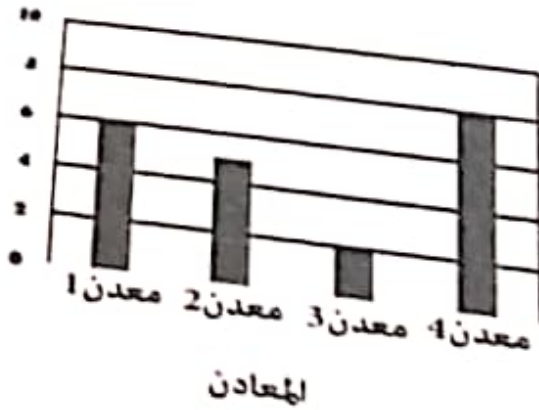
.....



.....

3- بوضح التمثيل البياني الآتي شدة التيار لمجموعة من المعادن المختلفة عند وضعها في دائرة كهربائية.

شدة التيار



[1]

أ- أي معدن يشير للذهب؟

(ظلل الإجابة الصحيحة)

معدن 2

معدن 1

معدن 4

معدن 3

[1]

ب- إذا تم استخدام مسطرة بلاستيكية بدل المعادن فكم ستكون قراءة شدة التيار؟

.....

6

السؤال السابع:

1- رغبت مریم في توصيل القابس الثنائي للمكواة بمصدر المقبس الثلاثي، كما في الشكل المقابل. ما الأداة التي تنصحها باستخدامها؟



[1] (ظلل الاجابة الصحيحة)

دبوس

عطاء قلم

عسما

مفتاح

أراد طلبة الصف السادس تركيب دائرة كهربائية بها طنان كهربائي جهده (3v).

[1]

أ. ما الأدوات التي سيحتاج لها الطلبة؟

[2]

ب. رسم مخطط للدائرة الكهربائية التي تم تكوينها.



بخطين العمود (أ) بما يناسبه من العمود (ب):

[2]

(ب)
مسار واحد للتيار
وحدة قياس شدة التيار
توصيل السلك بمصدر الكهرباء
وحدة قياس الجهد الكهربائي

(أ)
أصير
فولت
دائرة التوالي