

تم تحميل هذا الملف من موقع المناهج العمانية



مذكرة إثرائية سؤال وجواب في الوحدة الأولى جسم الإنسان

موقع فايلاتي ← المناهج العمانية ← الصف السادس ← علوم ← الفصل الأول ← مذكرات وبنوك ← الملف

تاريخ إضافة الملف على موقع المناهج: 2024-10-20 00:12:42

ملفات اكتب للمعلم اكتب للطالب | اختبارات الكترونية | اختبارات | حلول | عروض بوربوينت | أوراق عمل
منهج انجليزي | ملخصات وتقارير | مذكرات وبنوك | الامتحان النهائي للمدرس

المزيد من مادة
علوم:

التواصل الاجتماعي بحسب الصف السادس



صفحة المناهج
العمانية على
فيسبوك

الرياضيات

اللغة الانجليزية

اللغة العربية

التربية الاسلامية

المواد على تلغرام

المزيد من الملفات بحسب الصف السادس والمادة علوم في الفصل الأول

كراسة شاملة للمقرر

1

أوراق عمل شاملة لدروس المنهج من سلسلة المحترف

2

أنشطة على الوحدة الأولى جسم الإنسان

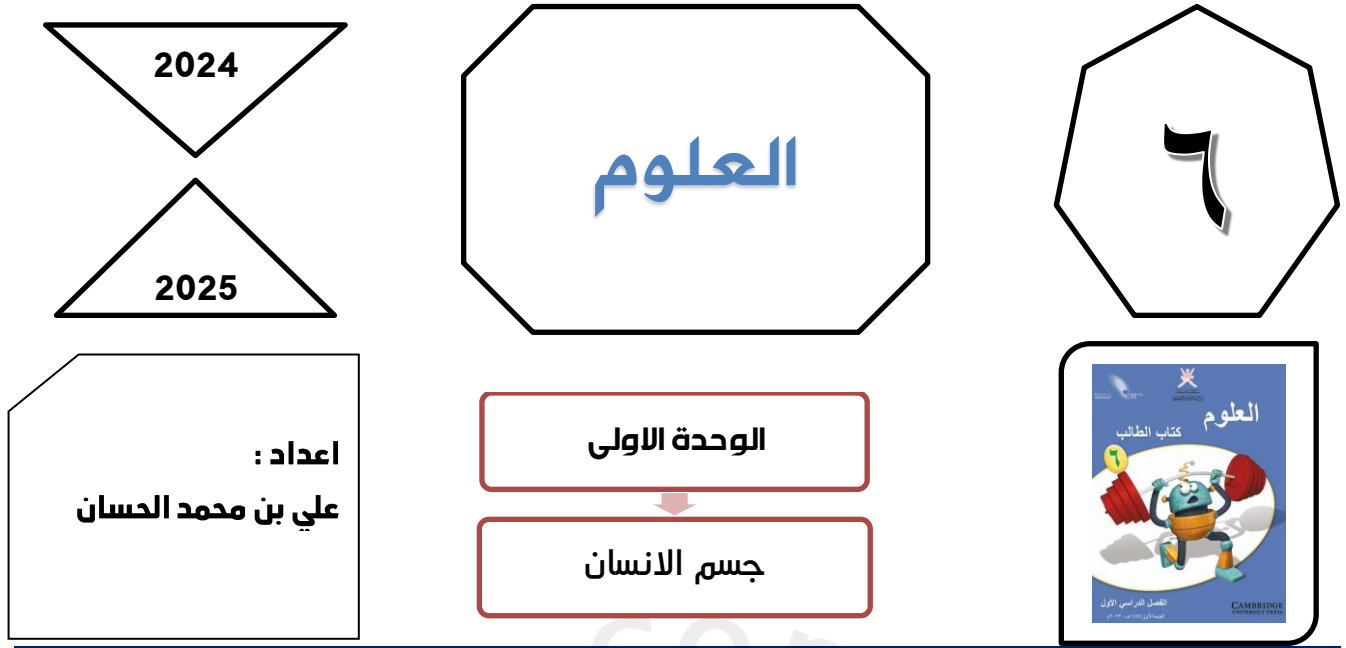
3

حل كتاب الطالب

4

أنشطة على الوحدة الأولى جسم الإنسان

5



علي بن محمد الحسان

99493923

في حالة وجود اي ملاحظات
التواصل على

درس ١-١ : أعضاء الجسم (اجوبة)**السؤال الاول : أكمل العبارات التالية بكلمات مناسبة من عندك .**

- ١- تعمل أعضاء الجسم لإبقائك على قيد الحياة وبصحة جيدة .
- ٢- تعمل الأعضاء المختلفة معا لتشكل أجهزة الجسم .

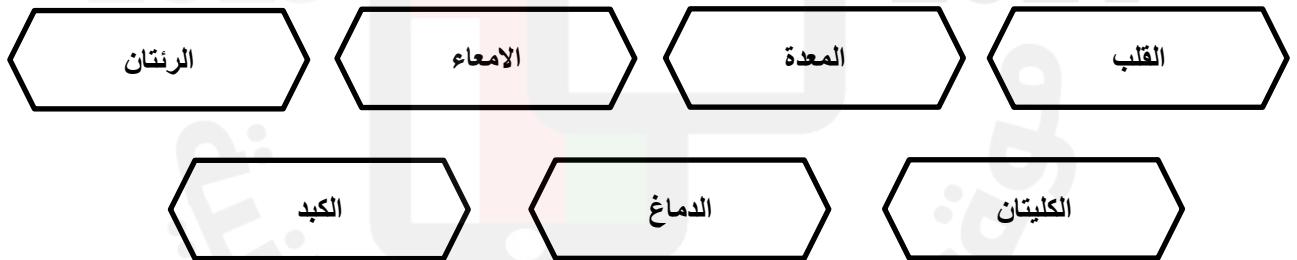
السؤال الثاني : ضع دائرة حول الإجابة الصحيحة.

- ١- العضو الذي من وظائفه تخليص الجسم من المواد السامة هو (الرنتان - الكبد)
- ٢- تسمى الأجزاء الداخلية للجسم (بالأعضاء - بالأجزاء)

السؤال الثالث : " لعضو الكبد وظيفتين أساسيتين " ماهما ؟ .

تخليص الجسم من المواد السامة

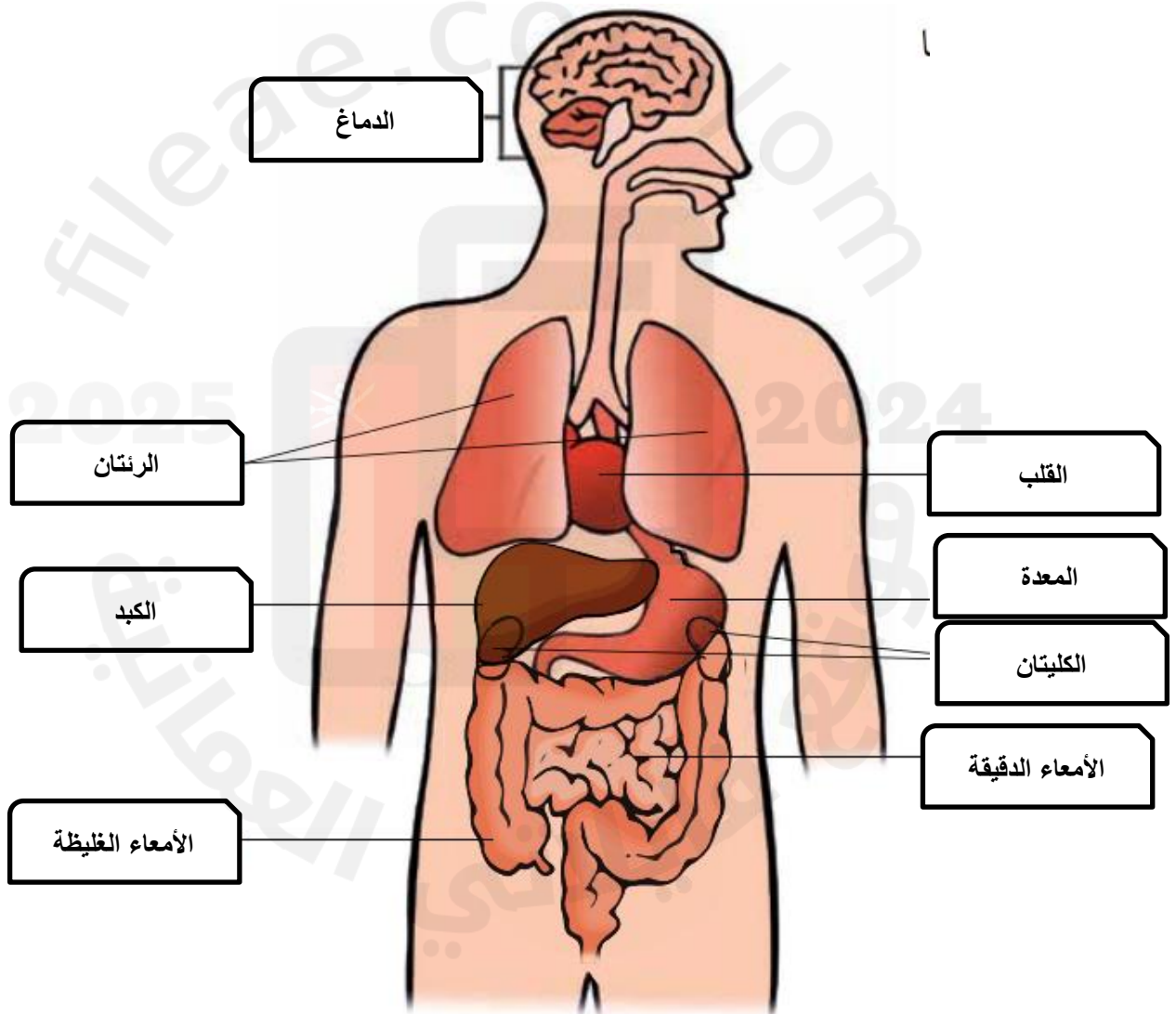
تخزين الطاقة

السؤال الرابع : ماهي الأعضاء الرئيسية لجسم الانسان**السؤال الخامس : اجب عن الأسئلة التالية :**

- ١- ما العضو الموجود في الرأس ؟ ← الدماغ
- ٢- ما الأعضاء الموجودة في الصدر ؟ ← القلب والرنتان
- ٣- ما الأعضاء الموجودة على هيئة زوج من الأعضاء ← الرنتان والكليتان
- ٤- ما الأعضاء الموجودة في منطقة البطن ؟ ← المعدة والامعاء والكليتان

السؤال السادس : ما وظيفة الأعضاء التالية في الجسم

يتحكم في وظائف الجسم ويسمح لنا بالتفكير والتحدث والاحساس بالمشاعر	١- الدماغ
التنفس	٢- الرئتان
تدوير الدم في الجسم	٣- القلب
الاخراج	٤- الكليتان
الهضم	٥- المعدة والأمعاء

السؤال السابع : اكتب أعضاء الجسم في أماكنها الصحيحة في الرسمة

درس ١-١ : أعضاء الجسم (أسئلة)**السؤال الأول : أكمل العبارات التالية بكلمات مناسبة من عندك .**

- ١- تعمل أعضاء الجسم لإبقائك على قيد وبصحة جيدة .
- ٢- تعمل الأعضاء المختلفة معا لتشكل الجسم .

السؤال الثاني : ضع دائرة حول الإجابة الصحيحة.

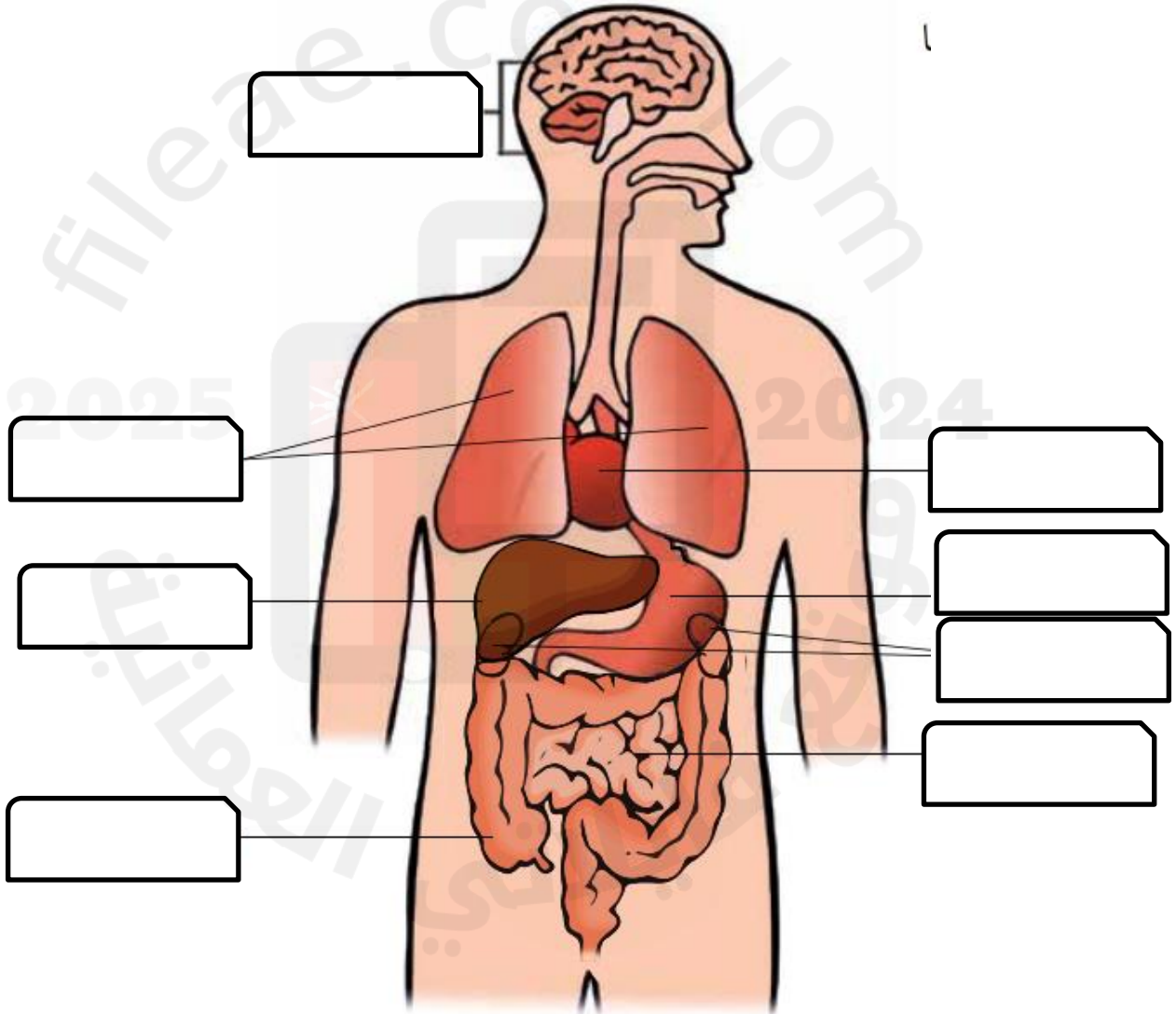
- ١- العضو الذي من وظائفه تخليص الجسم من المواد السامة هو (الرنتان - الكبد)
- ٢- تسمى الأجزاء الداخلية للجسم (بالأعضاء - بالأجزاء)

السؤال الثالث : " لعضو الكبد وظيفتين أساسيتين " ماهما ؟ .**السؤال الرابع : ماهي الأعضاء الرئيسية لجسم الانسان****السؤال الخامس : اجب عن الأسئلة التالية :**

- ٥- ما العضو الموجود في الرأس ؟ ←
- ٦- ما الأعضاء الموجودة في الصدر ؟ ←
- ٧- ما الأعضاء الموجودة على هيئة زوج من الأعضاء ←
- ٨- ما الأعضاء الموجودة في منطقة البطن ؟ ←

السؤال السادس : ما وظيفة الأعضاء التالية في الجسم

	٣- الدماغ
	٤- الرئتان
	٥- القلب
	٦- الكليتان
	٧- المعدة والامعاء

السؤال السابع : اكتب أعضاء الجسم في أماكنها الصحيحة في الرسمة

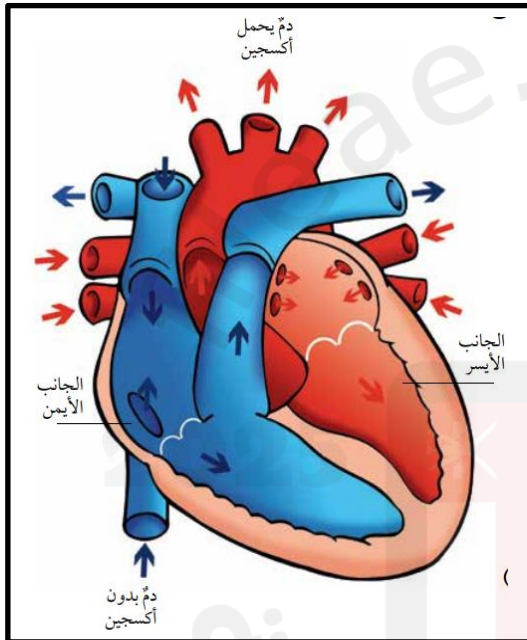
درس ١-٢ : القلب (أجوبة)

السؤال الاول : أكمل العبارات التالية بكلمات مناسبة من عندك .

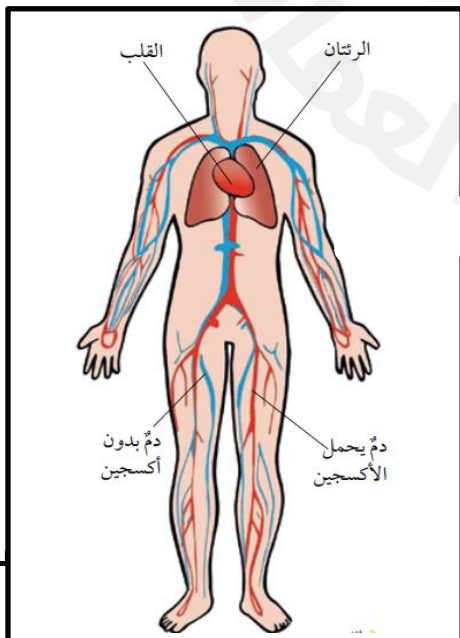
- ١- يوجد القلب داخل الصدر جهة اليسار قليلا وتحيط به الضلوع لحمايته .
- ٢- القلب يضخ الدم الى جميع انحاء الجسم ويطلق على هذه العملية بالدورة الدموية .

السؤال الثاني: ضع دائرة حول الإجابة الصحيحة.

- ١- يضخ القلب الدم الى جميع أجزاء الجسم في أقل من (دقيقة واحدة - دقيقتان)
- ٢- يضخ الجانب (اليسار - اليمين) من القلب الدم الذي يحتوي على الاكسجين الى أجزاء الجسم .

السؤال الثالث : انظر لصورة القلب ثم اكمل العبارة التالية :

- للقلب جانبان الجانب الأيسر باللون الأحمر وهو يضخ الدم الذي يحتوي على الأكسجين الى جميع انحاء الجسم .
- الجانب الأيمن باللون الأزرق وهو يضخ الدم بدون اكسجين الى الرئتين

السؤال الرابع : انظر لصورة الاوعية الدموية ثم اكمل العبارات التالية ثم اكمل العبارات :

- ١- الدم هو سائل احمر يتدفق في جميع انحاء الجسم .
- ٢- تمتد الاوعية الدموية من القلب الى الرئتين .
- ٣- يحمل الدم الغذاء والأكسجين الى جميع أجزاء الجسم .
- ٤- يحمل الدم الفضلات الناتجة من الجسم الى أعضاء معينة منها الكليتان والرئتان .
- ٥- يشكل القلب والاعوية الدموية والدم ما يعرف باسم الجهاز الدوري .

السؤال الخامس : استخدم الكلمات الموجودة في الصندوق لإكمال الجمل الآتية .

الفضلات	الأكسجين	الرئتين	الغذاء	الأوعية الدموية	الدم
---------	----------	---------	--------	-----------------	------

- ١- يضخ القلب الدم إلى جميع أجزاء الجسم .
- ٢- يضخ الجانب الأيسر من القلب الدم الذي يحتوي على الأكسجين .
- ٣- يضخ الجانب الأيمن من القلب الدم غير المحمل بالأكسجين إلى الرئتين .
- ٤- ينتقل الدم عبر الأوعية الدموية .
- ٥- يحمل الدم الغذاء و الأكسجين إلى جميع أجزاء الجسم ويتخلص من الفضلات .

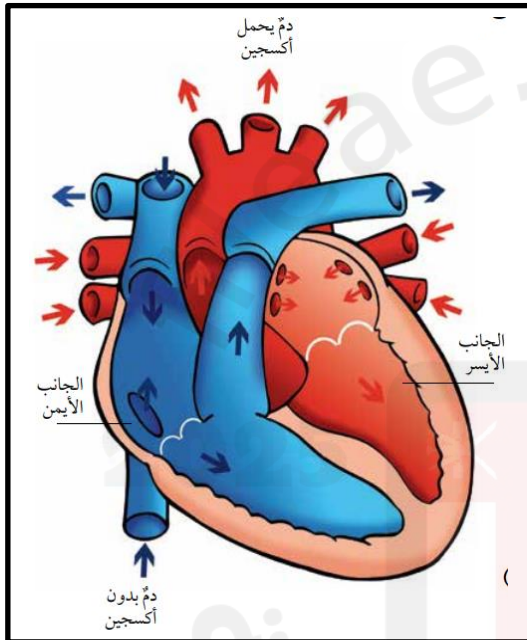


درس ١-٢ : القلب (أسئلة)**السؤال الاول : أكمل العبارات التالية بكلمات مناسبة من عندك .**

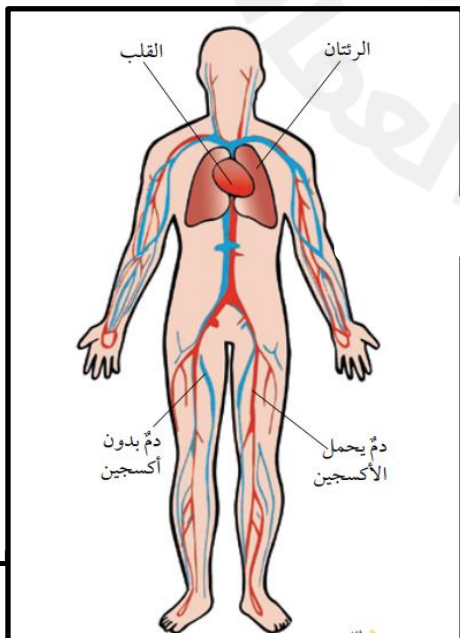
- ١- يوجد القلب داخل الصدر جهة قليلا وتحيط به لحمايته .
- ٢- القلب يضخ الدم الى جميع انحاء الجسم ويطلق على هذه العملية

السؤال الثاني: ضع دائرة حول الإجابة الصحيحة.

- ١- يضخ القلب الدم الى جميع أجزاء الجسم في أقل من (دقيقة واحدة - دقيقتان)
- ٢- يضخ الجانب (الایسر - الایمن) من القلب الدم الذي يحتوي على الاكسجين الى أجزاء الجسم .

السؤال الثالث : انظر لصورة القلب ثم اكمل العبارة التالية :

- للقلب جانبان الجانب الأيسر باللون وهو يضخ الدم الذي يحتوي على الى جميع انحاء الجسم .
- الجانب الأيمن باللون وهو يضخ الدم بدون اكسجين الى

السؤال الرابع : انظر لصورة الاوعية الدموية ثم اكمل العبارات التالية ثم اكمل العبارات :

- ١- الدم هو سائل..... يتدفق في جميع انحاء الجسم .
- ٢- تمتد الاوعية الدموية من القلب الى
- ٣- يحمل الدم الغذاء و..... الى جميع أجزاء الجسم .
- ٤- يحمل الدم الفضلات الناتجة من الجسم الى أعضاء معينة منها الكليتان و.....
- ٥- يشكل القلب والاعوية الدموية والدم ما يعرف باسم الجهاز

السؤال الخامس : استخدم الكلمات الموجودة في الصندوق لإكمال الجمل الآتية .

الفضلات	الأكسجين	الرئتين	الغذاء	الأوعية الدموية	الدم
---------	----------	---------	--------	-----------------	------

- ١- يضخ القلب الى جميع أجزاء الجسم .
- ٢- يضخ الجانب الأيسر من القلب الذي يحتوي على
- ٣- يضخ الجانب الأيمن من القلب غير المحمل الى
- ٤- ينتقل الدم عبر
- ٥- يحمل الدم و الى جميع أجزاء الجسم ويتخلص من



درس ٣-١ : دقات القلب والنبض (أجوبة)**السؤال الأول : أكمل العبارات التالية بكلمات مناسبة من عندك .**

- ١- كلما زاد نشاطنا ازدادت دقات قلبنا .
- ٢- يمكننا معرفة عدد دقات قلبنا باستشعار النبض
- ٣- يحدث النبض بسبب ضغط الدم عندما يضخه القلب الى باقي أنحاء الجسم .
- ٤- تحدث دقات القلب نتيجة انقباض عضلة القلب .

السؤال الثاني: ضع دائرة حول الإجابة الصحيحة.

- ١- يدق قلبك حوالي (٨٠ - ٩٠) مره في الدقيقة
- ٢- عندما تكبر في السن يدق حوالي (٦٠ - ٧٠) مره في الدقيقة .
- ٣- معدل نبض الفيل يصل الى (٣٠ - ٤٠) نبضة في الدقيقة
- ٤- بينما معدل نبض الفار يصل الى (٥٠٠ - ٦٠٠) نبضه في الدقيقة
- ٥- عند ممارسة الرياضة (يزداد - يقل) معدل النبض .

السؤال الثالث : افضل مكانين بالجسم يمكن من خلالهما استشعار النبض هما ؟ :**السؤال الرابع : اجب عن الأسئلة التالية :**

- ١- " كلما زاد نشاطك ازدادت دقات قلبك " لماذا؟
لإمداد الجسم بما يكفي من الغذاء والاكسجين الموجود في الدم
- ٢- كيف يمكننا معرفة عدد دقات القلب ؟
من خلال استشعار النبض

درس ٣-١ : دقات القلب والنبض (أسئلة)**السؤال الاول : أكمل العبارات التالية بكلمات مناسبة من عندك .**

- ١- كلما زاد نشاطنا دقات قلبنا .
- ٢- يمكننا معرفة عدد دقات قلبنا باستشعار
- ٣- يحدث النبض بسبب الدم عندما يضخه القلب الى باقي انحاء الجسم .
- ٤- تحدث دقات القلب نتيجة عضلة القلب .

السؤال الثاني: ضع دائرة حول الإجابة الصحيحة.

- ١- يدق قلبك حوالي (٨٠ - ٩٠) مره في الدقيقة
- ٢- عندما تكبر في السن يدق حوالي (٦٠ - ٧٠) مره في الدقيقة .
- ٣- معدل نبض الفيل يصل الى (٣٠ - ٤٠) نبضة في الدقيقة
- ٤- بينما معدل نبض الفار يصل الى (٥٠٠ - ٦٠٠) نبضه في الدقيقة
- ٥- عند ممارسة الرياضة (يزداد - يقل) معدل النبض .

السؤال الثالث : افضل مكانين بالجسم يمكن من خلالهما استشعار النبض هما ؟ :**السؤال الرابع : اجب عن الأسئلة التالية :**

- ١- " كلما زاد نشاطك ازدادت دقات قلبك " لماذا؟ ؟

.....

- ٢- كيف يمكننا معرفة عدد دقات القلب؟

.....

درس ١-٤ : الرئتان والتنفس (أجوبة)**السؤال الاول : أكمل العبارات التالية بكلمات مناسبة من عندك .**

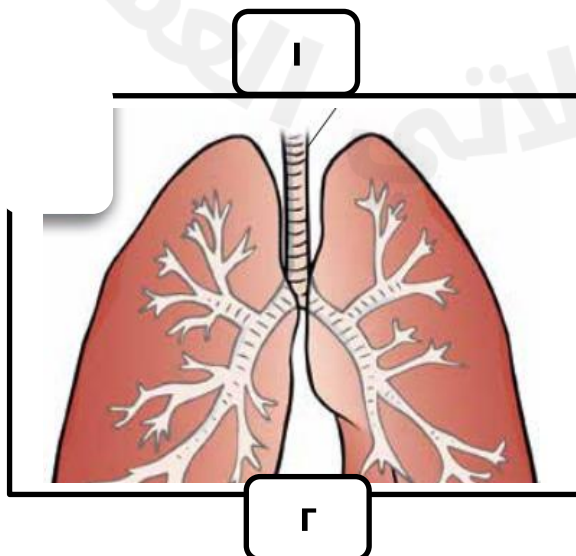
- ١- تقوم الرئتان بعملية التنفس للبقاء على قيد الحياة .
- ٢- توجد الرئتان داخل الصدر وتحيط بهما الضلوع لحمايتها .
- ٣- تشبه الرئتان قطعتين من الاسفنج المرن الممتلئتين بالهواء .
- ٤- عند الشهيق ينتقل الاكسجين المأخوذ من الهواء الى الرئتين .
- ٥- يحمل الدم الاكسجين الى القلب ثم الى باقي أجزاء الجسم .

السؤال الثاني: ضع دائرة حول الإجابة الصحيحة.

- ١- عند الشهيق تمتلي الرئتان بالهواء (فيزيد - فيقل) حجمهما .
- ٢- عند الزفير يخرج الهواء من الرئتين (فيكبر - فيصغر) حجمهما .
- ٣- نتنفس الاكسجين من خلال دخول الهواء الى الرئتين فيسمى (شهيقي - زفير) .
- ٤- نتخلص من ثاني أكسيد الكربون عند خروج الهواء من الرئتين فيسمى (شهيقي - زفير) .
- ٥- توجد الرئتان (داخل - خارج) الصدر .

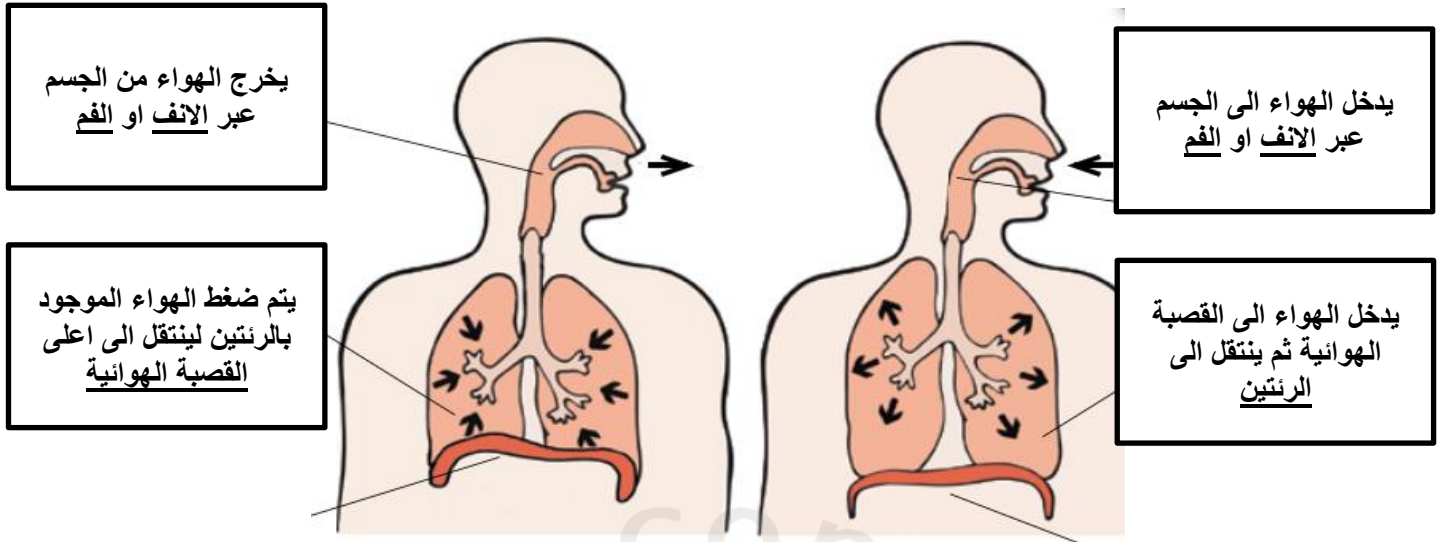
السؤال الثالث : اكمل المخطط السهمي باستخدام الكلمات في الصندوق لتوضيح مسار الاكسجين عند الشهيق .

الانف ← القصبية الهوائية ← الرئتان ← الدم

السؤال الرابع : تأمل الشكل ثم اكتب ما تدل عليه الأرقام .

١- يدل رقم (١) على = القصبية الهوائية

٢- يدل رقم (٢) على = الرئتين

السؤال الخامس : تأمل الشكل الموضح لعملية التنفس ثم أكمل الفراغات .

درس ١-٤ : الرئتان والتنفس (أسئلة)**السؤال الأول : أكمل العبارات التالية بكلمات مناسبة من عندك .**

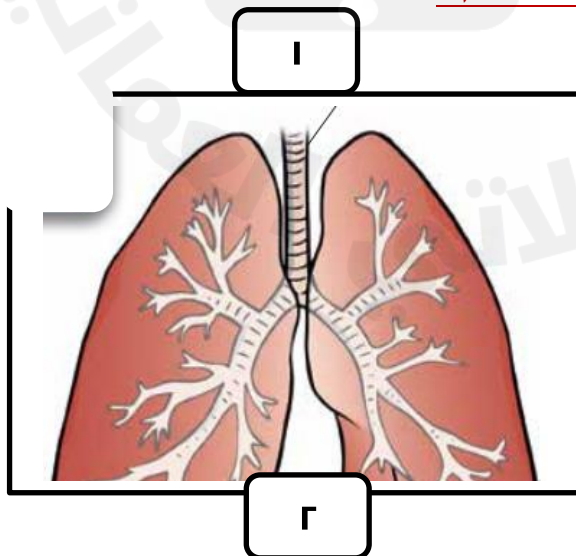
- ١- تقوم الرئتان بعملية للبقاء على قيد الحياة .
- ٢- توجد الرئتان داخل وتحيط بهما لحمايتها .
- ٣- تشبه الرئتان قطعتين من المرن الممتلئتين بالهواء .
- ٤- عند الشهيق ينتقل الاكسجين المأخوذ من الهواء الى
- ٥- يحمل الدم الاكسجين الى ثم الى باقي أجزاء الجسم .

السؤال الثاني: ضع دائرة حول الإجابة الصحيحة.

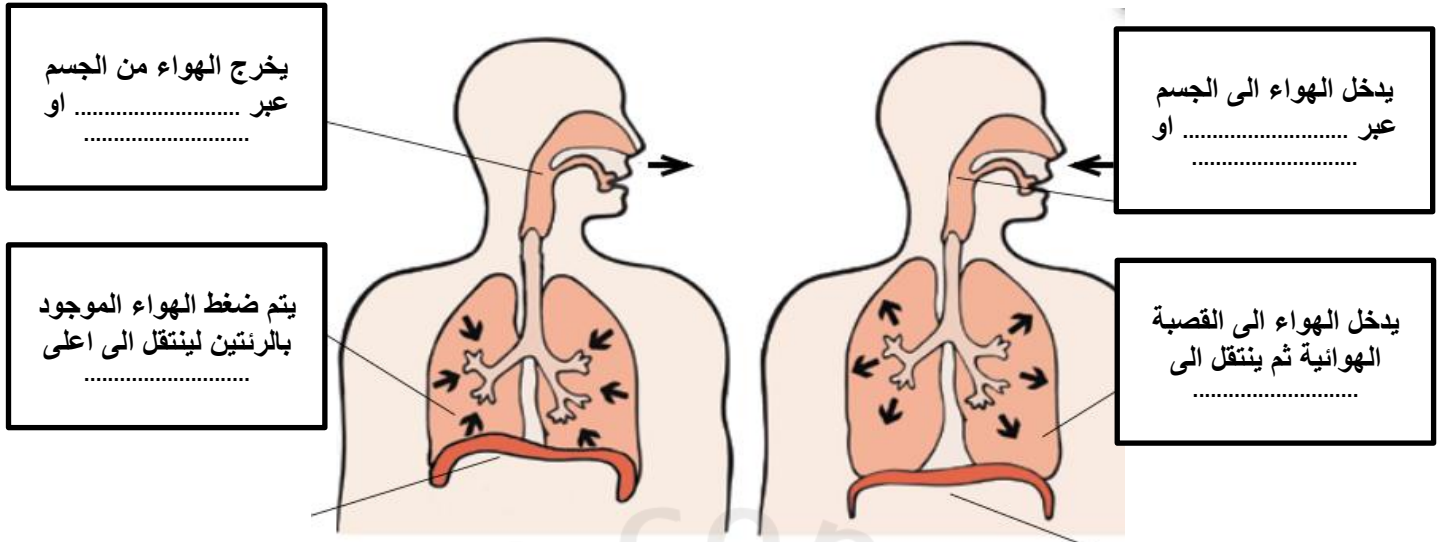
- ١- عند الشهيق تمتلي الرئتان بالهواء (فيزيد - فيقل) حجمهما .
- ٢- عند الزفير يخرج الهواء من الرئتين (فيكبر - فيصغر) حجمهما .
- ٣- نتنفس الاكسجين من خلال دخول الهواء الى الرئتين فيسمى (شهيق - زفير) .
- ٤- نتخلص من ثاني أكسيد الكربون عند خروج الهواء من الرئتين فيسمى (شهيق - زفير) .
- ٥- توجد الرئتان (داخل - خارج) الصدر .

السؤال الثالث : اكمل المخطط السهمي باستخدام الكلمات في الصندوق لتوضيح مسار الأكسجين عند الشهيق .

الانف ← ← ←

السؤال الرابع : تأمل الشكل ثم اكتب ما تدل عليه الأرقام .

- ١- يدل رقم (١) على =
- ٢- يدل رقم (٢) على =

السؤال الخامس : تأمل الشكل الموضح لعملية التنفس ثم اكمل الفراغات .

درس ١-٥ : الجهاز الهضمي (أجوبة)**السؤال الأول : ضع علامة (√) أو (X) أمام العبارة المناسبة.**

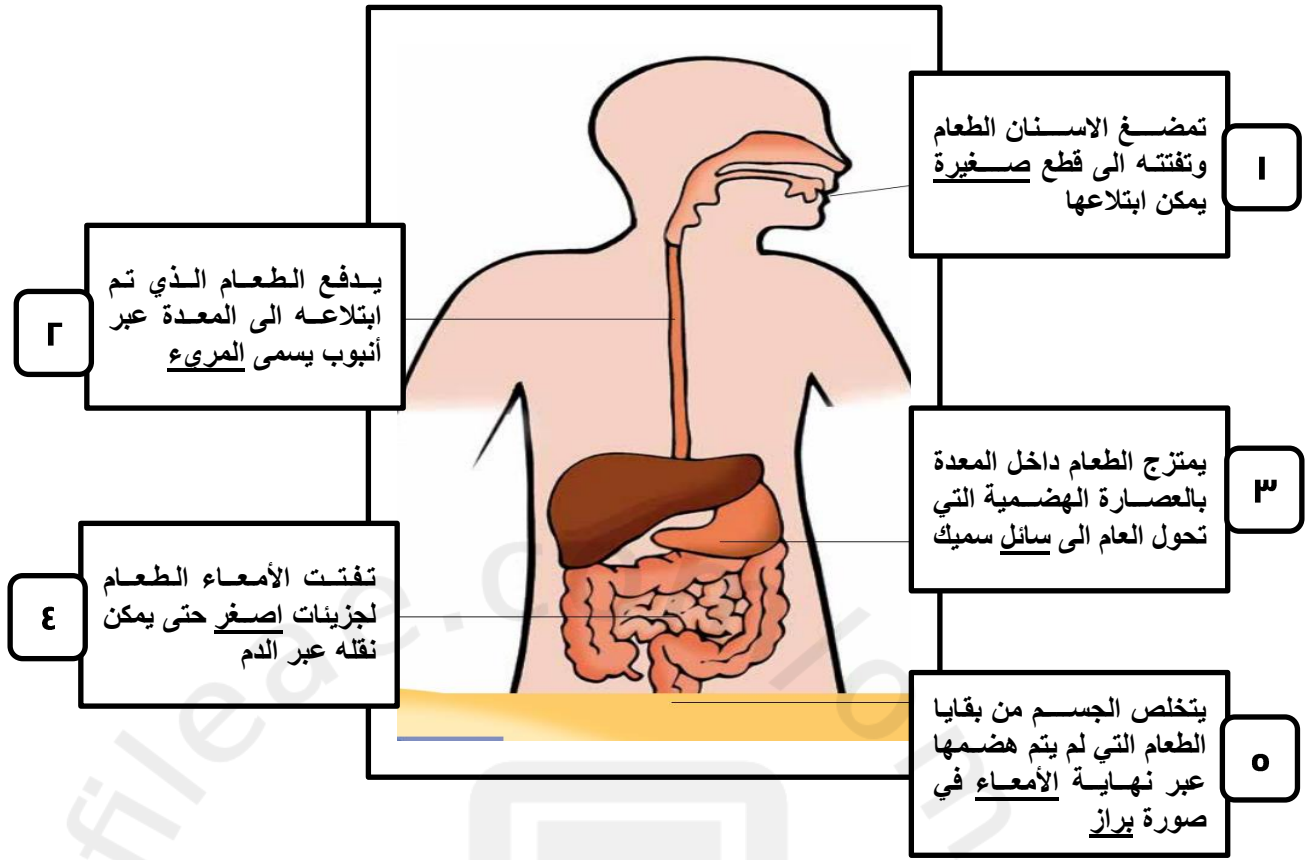
- ١- (√) يجب هضم الطعام الذي نأكله جيدا بحيث يمكن للجسم الاستفادة منه .
- ٢- (X) يقوم الجهاز الهضمي بتغيير حالة الطعام بتفتيته الى أجزاء صغيرة ويطلق على هذه العملية البلع . الهضم
- ٣- (√) يمتزج الطعام داخل المعدة من خلال العصارة الهضمية .
- ٤- (√) يكون طعام الأطفال مهروسا وطريا ليسهل هضمه .

السؤال الثاني : أكمل العبارات التالية بكلمات مناسبة من عندك .

- ١- يحتاج الجسم الى الطعام لمساعدته على النمو والحصول على الطاقة .
- ٢- لا يستطيع الجسم تناول الطعام كما هو ولكن من خلال تحويله الى أجزاء ليتمكن الجسم الاستفادة منه .
- ٣- العضوان الرئيسيان للجهاز الهضمي لهضم الطعام هما المعدة والأمعاء .
- ٤- تمر جزينات الطعام التي تم هضمها من الأمعاء الى الدم ومن ثم نقلها لجميع أجزاء الجسم .

السؤال الثالث : اكتب اسم كل جزء من أجزاء الجهاز الهضمي امام الوظيفة المناسبة في الجدول .

الوظيفة	الجزء
دفع الطعام إلى المعدة.	المرىء
مزج الطعام مع العصارة الهضمية.	المعدة
مضغ الطعام وبدء الهضم.	الفم
تفتيت الطعام إلى أجزاء صغيرة جداً.	الأمعاء الدقيقة

السؤال الرابع : تأمل الشكل التالي ثم اكمل الفراغات .

2025

2024

موقع فايلاتي العماني

درس 1-5 : الجهاز الهضمي (أسئلة)**السؤال الأول : ضع علامة (✓) أو (X) أمام العبارة المناسبة.**

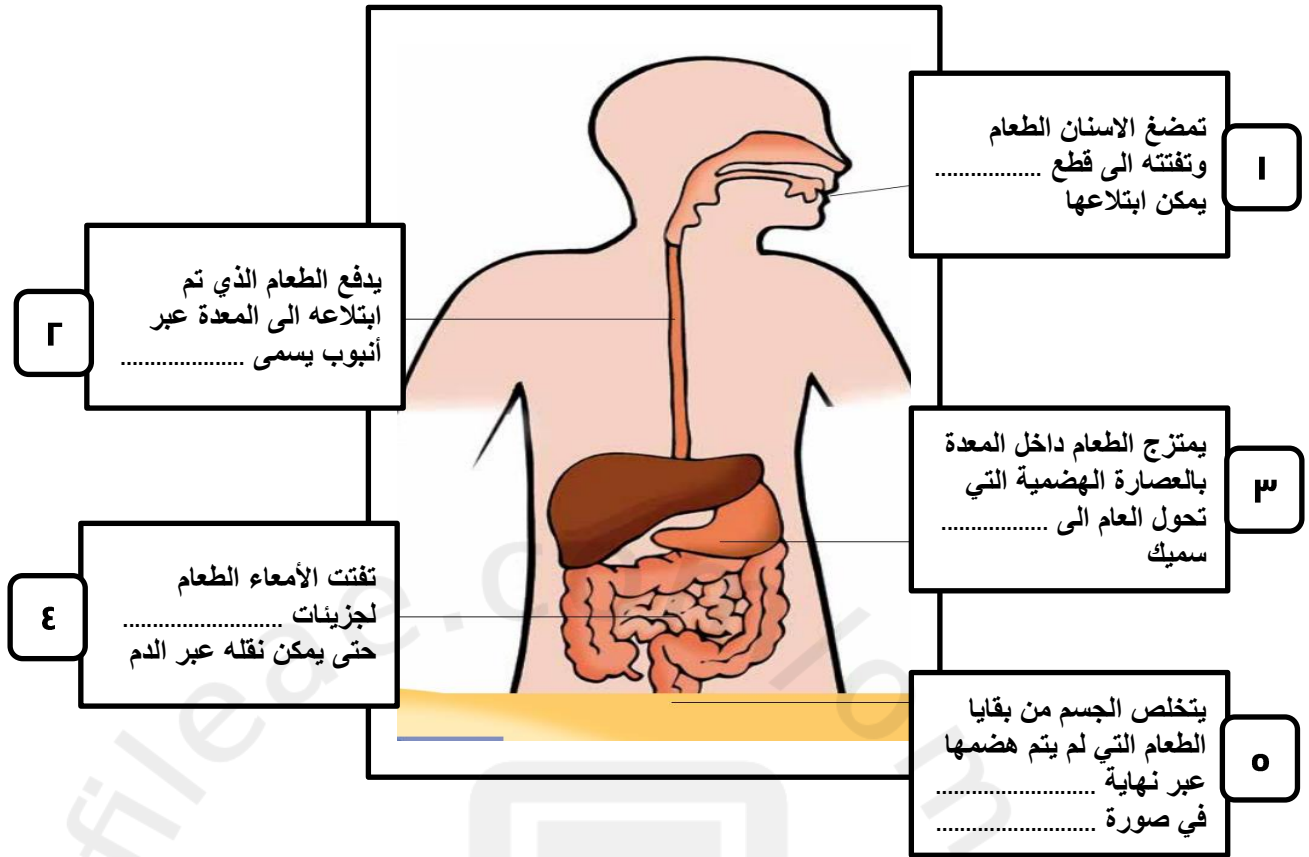
- ١- () يجب هضم الطعام الذي نأكله جيدا بحيث يمكن للجسم الاستفادة منه .
- ٢- () يقوم الجهاز الهضمي بتغيير حالة الطعام بتفتيته الى أجزاء صغيرة ويطلق على هذه العملية البلع .
- ٣- () يمتزج الطعام داخل المعدة من خلال العصارة الهضمية .
- ٤- () يكون طعام الأطفال مهروسا وطريا ليسهل هضمه .

السؤال الثاني : أكمل العبارات التالية بكلمات مناسبة من عندك .

- ١- يحتاج الجسم الى الطعام لمساعدته على والحصول على
- ٢- لا يستطيع الجسم تناول الطعام كما هو ولكن من خلال تحويله الى ليتمكن الجسم الاستفادة منه .
- ٣- العضوان الرئيسيان للجهاز الهضمي لهضم الطعام هما و
- ٤- تمر جزيئات الطعام التي تم هضمها من الأمعاء الى ومن ثم نقلها لجميع أجزاء الجسم .

السؤال الثالث : اكتب اسم كل جزء من أجزاء الجهاز الهضمي امام الوظيفة المناسبة في الجدول .

الوظيفة	الجزء
دفع الطعام إلى المعدة.	
مزج الطعام مع العصارة الهضمية.	
مضغ الطعام وبدء الهضم.	
تفتيت الطعام إلى أجزاء صغيرة جداً.	

السؤال الرابع : تأمل الشكل التالي ثم اكمل الفراغات .

2025

2024

موقع فايلاتي العماني

درس ١-٦ : ما وظيفة الكليتين (أجوبة)**السؤال الأول : ضع علامة (✓) أو (X) أمام العبارة المناسبة.**

- ١- (✓) يفرز الجسم حوالي لتر واحد من البول يوميا .
- ٢- (✓) يطلق على عملية التخلص من فضلات الجسم عملية الإخراج .
- ٣- (X) تقع الكليتان في الجزء الخلفي للجسم اعلى الضلوع . اسفل

السؤال الثاني : أكمل العبارات التالية بكلمات مناسبة من عندك .

- ١- تخرج الكليتان فضلات الطعام على شكل سائل يعرف باسم البول .
- ٢- اذا توقفت الكليتين عن العمل بسبب المرض يستخدم جهاز لعمل بدل الكليتين ويطلق على هذه العملية غسيل الكلى .
- ٣- تكون حجم الكليتان لدى الشخص البالغ بحجم فأرة الحاسوب .

السؤال الثالث: ضع دائرة حول الإجابة الصحيحة.

- ١- توجد الكليتان (اسفل - اعلى) القفص الصدري بالجزء الخلفي من الجسم .
- ٢- الكليتان عبارة عن زوج من الأعضاء على شكل حبة (فاصوليا - لوز) .
- ٣- يمر الدم يوميا عبر الكليتين حوالي (٣٠ مره - ٤٠ مرة) للإفراز لتر واحد من البول .

السؤال الرابع : تأمل الصور التالية ثم اكمل الفراغات .

عملية غسيل الكلى
لدى الانسان
المريض تسمى
غسيل الكلى



للحفظ على صحة
الكليتين يجب شرب
مقدار سته الى
ثمانية اكواب من
الماء يوميا

**السؤال الخامس : اجب عن السؤال التالي**

- س ١ : ماهي وظائف الكليتان ؟
- ج ١ : - تنقي الدم لإزالة فضلات الطعام .
- تطرد الماء الزائد من الجسم .

السؤال السادس : استخدم الخيارات الموجودة في الصندوق في الفراغات التالية .

على شكل حبة فاصوليا غسيل الكلى مرض الإخراج تنقية البول الفضلات الماء

- الكليتان زوج من الأعضاء على شكل حبة فاصوليا ، تتمثل وظيفتهما الأساسية في الإخراج على تنقية الدم للتخلص من الفضلات ، كما تساعدان على التحكم في كمية الماء بالجسم ، يتخلص الجسم من الفضلات الناتجة عن عمل الكلى على هيئة سائل يسمى البول ، يجب ان نشرب كمية كافية من الماء يوميا للحفاظ على صحة الكلى .
- لا تعمل الكليتان بشكل سليم اذا كنت تعاني من مرض بالكلى ، يحتاج بعض الأشخاص الى جهاز خاص يسمى جهاز غسيل الكلى للقيام بوظيفة الكلى .



درس ١-٦ : ما وظيفة الكليتين (أسئلة)**السؤال الأول : ضع علامة (✓) أو (X) أمام العبارة المناسبة.**

- ١- () يفرز الجسم حوالي لتر واحد من البول يوميا .
- ٢- () يطلق على عملية التخلص من فضلات الجسم عملية الإخراج .
- ٣- () تقع الكليتان في الجزء الخلفي للجسم اعلى الضلوع .

السؤال الثاني : أكمل العبارات التالية بكلمات مناسبة من عندك .

- ١- تخرج الكليتان فضلات الطعام على شكل سائل يعرف باسم
- ٢- اذا توقفت الكليتين عن العمل بسبب المرض يستخدم جهاز لعمل بدل الكليتين ويطلق على هذه العملية
- ٣- تكون حجم الكليتان لدى الشخص البالغ بحجم

السؤال الثالث: ضع دائرة حول الإجابة الصحيحة.

- ١- توجد الكليتان (اسفل - اعلى) الففص الصدري بالجزء الخلفي من الجسم .
- ٢- الكليتان عبارة عن زوج من الأعضاء على شكل حبة (فاصوليا - لوز) .
- ٣- يمر الدم يوميا عبر الكليتين حوالي (٣٠ مره - ٤٠ مرة) للإفراز لتر واحد من البول .

السؤال الرابع : تأمل الصور التالية ثم اكمل الفراغات .

عملية غسل الكلى
لدى الانسان
تسمى
.....



للحفظ على صحة
الكليتين يجب شرب
مقدار سته الى
.....
اكواب من الماء
يومية

**السؤال الخامس : اجب عن السؤال التالي**

س ١ : ماهي وظائف الكليتان ؟

ج ١ : - :
- :
- :

السؤال السادس : استخدم الخيارات الموجودة في الصندوق في الفراغات التالية .

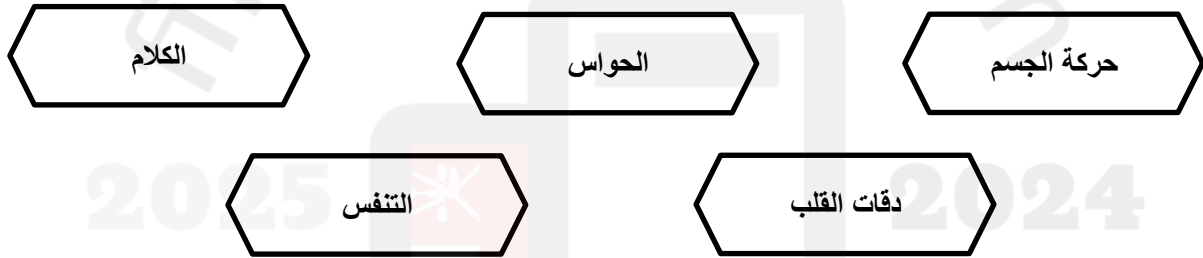
على شكل حبة فاصوليا غسل الكلى مرض الإخراج تنقية البول الفضلات الماء

- الكليتان زوج من الأعضاء ، تتمثل وظيفتهما الأساسية في على
الدم للتخلص من ، كما تساعدان على التحكم في كمية بالجسم ،
يتخلص الجسم من الفضلات الناتجة عن عمل الكلى على هيئة سائل يسمى ، يجب ان نشرب كمية كافية
من يوميا للحفاظ على صحة الكلى .
- لا تعمل الكليتان بشكل سليم اذا كنت تعاني من بالكلى ، يحتاج بعض الأشخاص الى جهاز خاص يسمى
جهاز للقيام بوظيفة الكلى .



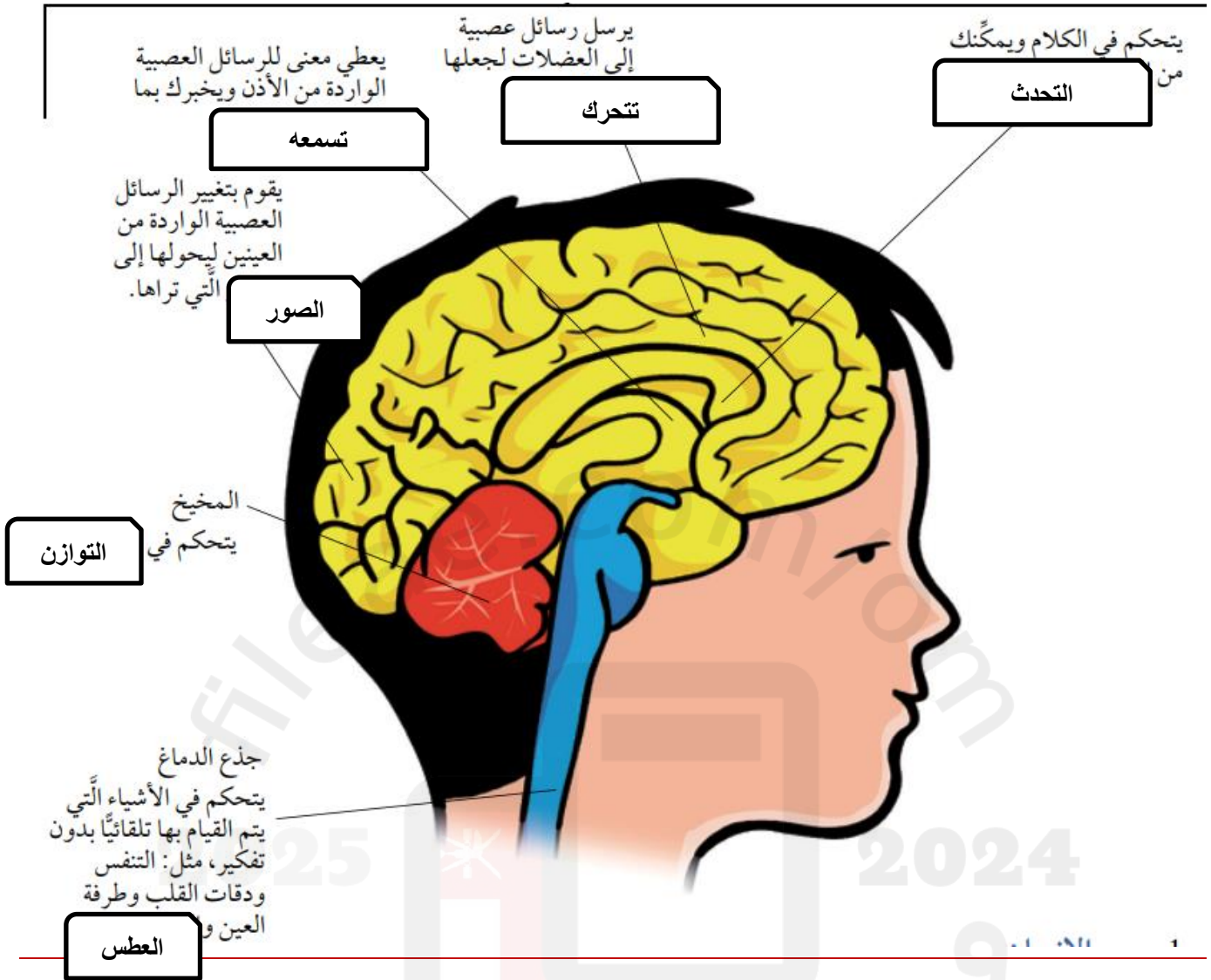
درس ١-٧ : ما وظيفة الدماغ (أجوبة)**السؤال الأول : أكمل العبارات التالية بكلمات مناسبة من عندك .**

- ١- عضو رخو الملمس ورمادي اللون ومجدد الشكل ويوجد داخل الجمجمة يعرف بالدماغ .
- ٢- يتصل الدماغ بجميع أجزاء الجسم عن طريق الاعصاب .
- ٣- يعمل الدماغ والاعصاب معا فيما يعرف باسم الجهاز العصبي .
- ٤- الدماغ محمي بواسطة الجمجمة .

السؤال الثاني : " يؤثر على الدماغ الكثير من الأشياء " منها**السؤال الثالث : " يتحكم الدماغ في كل شي " منها****السؤال الرابع : اجب عن الأسئلة التالية :**

- س ١ : ماهي وظائف الدماغ ؟
- ج ١ : - مسؤول عن القيام بجميع مهام التعليم والتفكير .
- يتحكم في جميع العضلات والحواس .
- س ٢ : ماهي وظيفة الاعصاب ؟
- ج ٢ : تقوم طوال الوقت بإرسال واستقبال رسائل من الدماغ بسرعة كبيرة .
- س ٢ : لماذا تعد إصابات الدماغ بالغة الخطورة ؟
- ج ٢ : لأنه مركز التحكم في جميع أجزاء الجسم ولا يمكنه اصلاح نفسه .

السؤال الرابع : تأمل الشكل ثم اكمل الفراغات :



درس ١-٧ : ما وظيفة الدماغ (أسئلة)**السؤال الأول : أكمل العبارات التالية بكلمات مناسبة من عندك .**

- ١- عضو رخو الملمس ورمادي اللون ومجدد الشكل ويوجد داخل الجمجمة يعرف
- ٢- يتصل الدماغ بجميع أجزاء الجسم عن طريق
- ٣- يعمل الدماغ والاعصاب معا فيما يعرف باسم الجهاز
- ٤- الدماغ محمي بواسطة

السؤال الثاني : " يؤثر على الدماغ الكثير من الأشياء " منها**السؤال الثالث : " يتحكم الدماغ في كل شي " منها****السؤال الرابع : اجب عن الأسئلة التالية :**

س ١ : ماهي وظائف الدماغ ؟

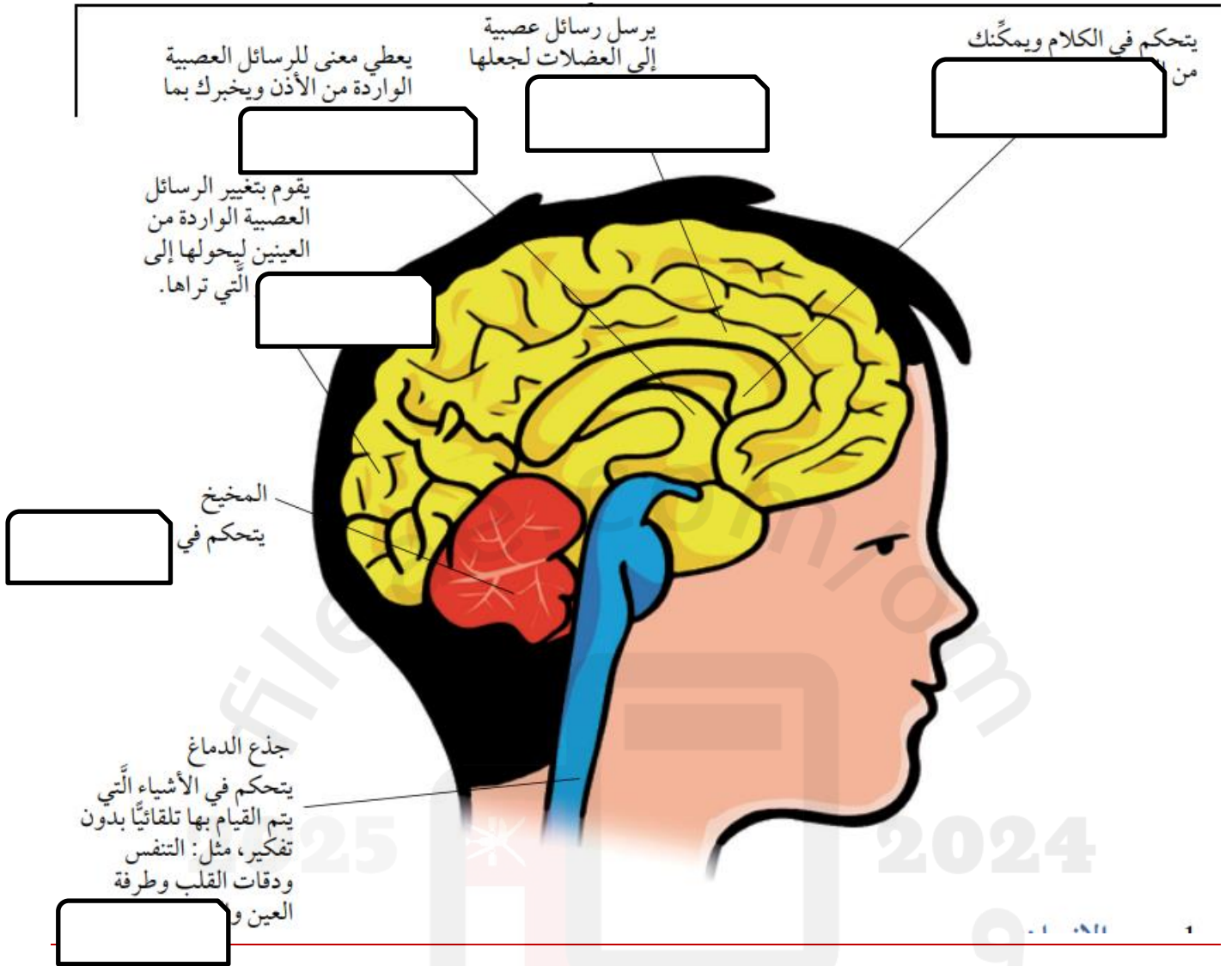
- ج ١ : - :
- :

س ٢ : ماهي وظيفة الاعصاب ؟

- ج ٢ :

س ٢ : لماذا تعد إصابات الدماغ بالغة الخطورة ؟

- ج ٢ :

السؤال الرابع : تأمل الشكل ثم اكمل الفراغات :

المراجعة اللغوية (أجوبة)

اختر الكلمات المناسبة من صندوق الكلمات لإكمال الجمل .

الرننتين	الإخراج	المرض	الهضم	التحكم	الجهاز الدوري	الدورة الدموية	التنفس
	القصبه الهوائية		البول	النبض	الأعضاء	الجهاز العصبي	

- الأعضاء داخل اجسامنا تقوم بمهام مختلفة للحفاظ على حياتنا وصحتنا .
- تسمى عملية ضخ الدم في جميع أجزاء الجسم بالدورة الدموية .
- يمثل القلب والدم والاعوية الدموية بالجهاز الدوري .
- يشير النبض الى سرعة دقات قلبك .
- يتولى الفم والمعدة والامعاء أداء عملية الهضم .
- ندخل الهواء الى اجسامنا ونخرجه منها من خلال التنفس .
- يتحرك الهواء من الانف الى القصبه الهوائية ليصل الى الرننتين .
- تكمن الوظيفة الأساسية للكلى في الإخراج حيث تنتج سائلا يسمى البول .
- يطلق على الاعتلال الذي يؤدي الى توقف أعضاء الجسم عن العمل بصورة صحيحة المرض .
- الدماغ جزء من الجهاز العصبي يعمل على التحكم بجميع وظائف الجسم .

المراجعة اللغوية (أجوبة)

اختر الكلمات المناسبة من صندوق الكلمات لإكمال الجمل .

الرننتين	الإخراج	المرض	الهضم	التحكم	الجهاز الدوري	الدورة الدموية	التنفس
	القصبه الهوائية		البول	النبض	الأعضاء	الجهاز العصبي	

- داخل اجسامنا تقوم بمهام مختلفة للحفاظ على حياتنا وصحتنا .
- تسمى عملية ضخ الدم في جميع أجزاء الجسم
- يمثل القلب والدم والاعوية الدموية
- يشيرالى سرعة دقات قلبك .
- يتولى الفم والمعدة والامعاء أداء عملية
- ندخل الهواء الى اجسامنا ونخرجه منها من خلال
- يتحرك الهواء من الانف الى ليصل الى
- تكمن الوظيفة الأساسية للكلى في حيث تنتج سائلا يسمى
- يطلق على الاعتلال الذي يؤدي الى توقف أعضاء الجسم عن العمل بصورة صحيحة
- الدماغ جزء من يعمل على بجميع وظائف الجسم .

تحقق من تقدمك في الوحدة الأولى (أجوبة)**السؤال الأول : ضع علامة (✓) أو (X) أمام العبارة المناسبة مع تصحيح ماتحته خط اذا كانت العبارة خطأ .**

- ١- (X) يضخ القلب الهواء الى جميع انحاء الجسم . الدم
- ٢- (✓) يدق القلب بمعدل اسرع عند ممارسة الرياضة .
- ٣- (✓) يوضح معدل نبضات قلبك مدى سرعته في ممارسة الرياضة .
- ٤- (✓) يتحرك الدم في جميع انحاء الجسم من خلال انابيب خاصة يطلق عليها الوعية الدموية .
- ٥- (X) يحمل الدم ثاني أكسيد الكربون من الرئتين . الى

السؤال الثاني : اختر الكلمة المناسبة من بين الكلمات وضعها في الفراغ المناسب لها .

الفم المعدة الأمعاء المريء الهضم

- ١- يتم دفع الطعام من المريء الى المعدة .
- ٢- في الأمعاء يتم تفتيت الطعام الى جزيئات صغيرة جدا .
- ٣- يتم مزج الطعام بالعصارة الهضمية داخل المعدة .
- ٤- يتم اخراج الطعام غير المهضوم خارج الجسم من خلال نهاية الأمعاء .
- ٥- يتم مضغ الطعام في الفم .
- ٦- يتولى الفم والمعدة والامعاء أداء عملية الهضم .

السؤال الثالث : صل بخط بين العمود الأول وما يناسبه من العمود الثاني

ب	أ
الإخراج	القلب
التنفس	المعدة والامعاء
التحكم	الرئتان
الهضم	الكليتان
ضخ الدم	الدماغ

تحقق من تقدمك في الوحدة الأولى (أسئلة)**السؤال الأول : ضع علامة (√) أو (X) أمام العبارة المناسبة مع تصحيح ما تحته خط اذا كانت العبارة خطأ .**

- ١-) (يضخ القلب الهواء الى جميع انحاء الجسم .
- ٢-) (يدق القلب بمعدل اسرع عند ممارسة الرياضة .
- ٣-) (يوضح معدل نبضات قلبك مدى سرعتك في ممارسة الرياضة .
- ٤-) (يتحرك الدم في جميع انحاء الجسم من خلال انايبب خاصة يطلق عليها الاووعية الدموية .
- ٥-) (يحمل الدم ثاني أكسيد الكربون من الرئتين .

السؤال الثاني : اختر الكلمة المناسبة من بين الكلمات وضعها في الفراغ المناسب لها .

الفم	المعدة	الأمعاء	المرىء	الهضم
------	--------	---------	--------	-------

- ١- يتم دفع الطعام من الى المعدة .
- ٢- في يتم تفتيت الطعام الى جزيئات صغيرة جدا .
- ٣- يتم مزج الطعام بالعصارة الهضمية داخل
- ٤- يتم اخراج الطعام غير المهضوم خارج الجسم من خلال نهاية
- ٥- يتم مضغ الطعام في
- ٦- يتولى الفم والمعدة والامعاء أداء عملية

السؤال الثالث : صل بخط بين العمود الأول وما يناسبه من العمود الثاني

ب	أ
الإخراج	القلب
التنفس	المعدة والامعاء
التحكم	الرئتان
الهضم	الكليتان
ضخ الدم	الدماغ