

تم تحميل هذا الملف من موقع المناهج العُمانية



* للحصول على أوراق عمل لجميع الصفوف وجميع المواد اضغط هنا

<https://almanahj.com/om>

* للحصول على أوراق عمل لجميع مواد الصف السادس اضغط هنا

<https://almanahj.com/om/6>

* للحصول على جميع أوراق الصف السادس في مادة علوم ولجميع الفصول, اضغط هنا

<https://almanahj.com/om/6science>

* للحصول على أوراق عمل لجميع مواد الصف السادس في مادة علوم الخاصة بـ الفصل الأول اضغط هنا

<https://almanahj.com/om/6science1>

* لتحميل كتب جميع المواد في جميع الفصول للـ الصف السادس اضغط هنا

<https://almanahj.com/om/grade6>

* لتحميل جميع ملفات المدرس مدرسة الإمام سعيد بن عبد الله اضغط هنا

للتحدث إلى بوت على تلغرام: اضغط هنا

https://t.me/omcourse_bot

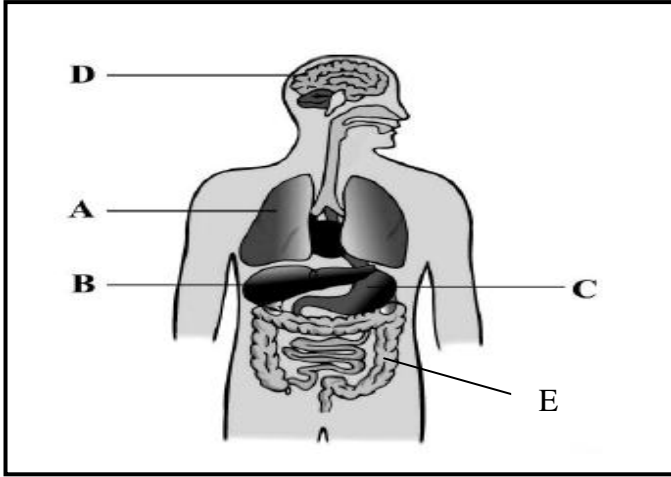
سؤال قصير 1 في مادة العلوم للصف السادس

الزمن: 10 دقائق

الصف:

الاسم:

1- الشكل المقابل يوضح أجهزة جسم الإنسان. أدرسه جيداً ثم أجب عن الأسئلة التي تليه:



أ- العضو المشار إليه بالرمز (C) ينتمي إلى

الجهاز.....(أكمل) [1]

ب- ماذا يسمى العضو المشار إليه بالرمز (E)؟

[1]

ج- كيف يصل الطعام المهضوم إلى جميع أجزاء الجسم؟

.....

2- قام أحد الباحثين بإحضار بقايا طعام من الأجزاء الأتية لحيوان ميت، الفم والمعدة والأمعاء وضع الطعام في 3 صناديق وفقاً لأحجامها كما في الشكل الآتي. [1]

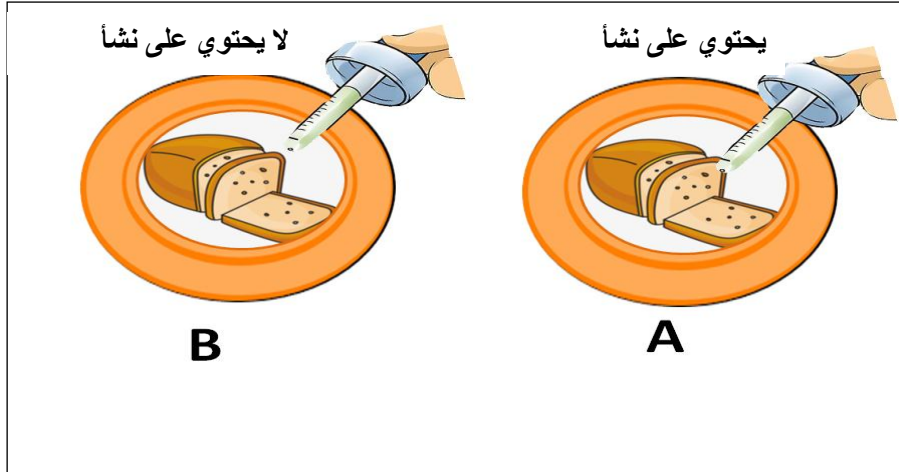
صندوق 3	صندوق 2	صندوق 1

أي مما يلي يدل على التصنيف الصحيح للصناديق الثلاثة:-

الأعضاء الدقيقة	المعدة	الفم	
3	2	1	أ
1	3	2	ب
1	2	3	ج
3	1	2	د

3- قام خالد بإجراء تجربة لأنواع مختلفة من الخبز وذلك بوضع قطرات من اليود على قطع من الخبز كما

يوضحه الشكل الآتي:



في أي الطبقين سيؤثر محلول اليود على قطع الخبز؟

الطبق (B)

الطبق (A)

[1]

ما الدليل على ذلك؟.....