

## شكراً لتحميلك هذا الملف من موقع المناهج العمانية



## الامتحان النهائي الدور الأول الفترة الصباحية لمحافظة شمال الباطنة

[موقع المناهج](#) ← [المناهج العمانية](#) ← [الصف السادس](#) ← [علوم](#) ← [الفصل الأول](#) ← [الملف](#)

تاريخ نشر الملف على موقع المناهج: 04:46:02 2024-01-07

## التواصل الاجتماعي بحسب الصف السادس



## روابط مواد الصف السادس على تلغرام

[الرياضيات](#)

[اللغة الانجليزية](#)

[اللغة العربية](#)

[التربية الاسلامية](#)

## المزيد من الملفات بحسب الصف السادس والمادة علوم في الفصل الأول

[نماذج اختبارات نهائية سابقة مع الإجابات](#)

1

[نموذج اختبار قصير ثاني](#)

2

[اختبار قصير ثاني مع نموذج الإجابة](#)

3

[مذكرة إثرائية بطريقة السؤال والحواب في وحدة الكائنات الحية في البيئة](#)

4

[نموذج اختبار قصير ثاني](#)

5

### أجب عن جميع الأسئلة الآتية

1- ما الأعضاء الموجودة في منطقة البطن؟  
(ظلل الشكل  أمام الإجابة الصحيحة)

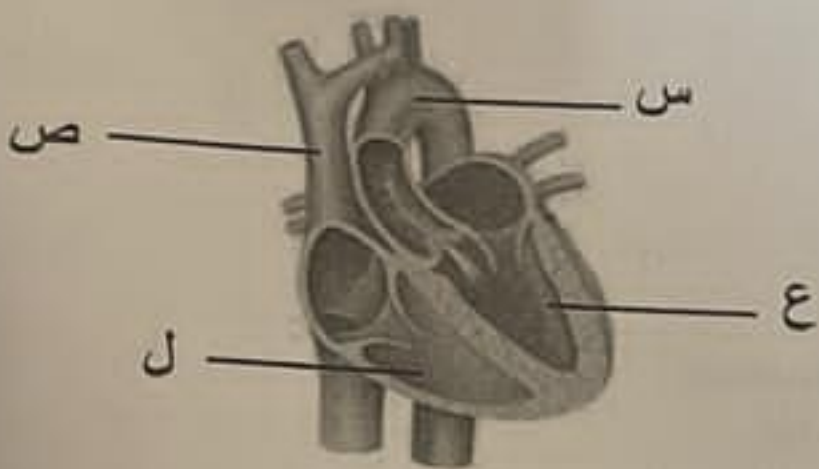
المعدة والأمعاء والقلب.

المعدة والأمعاء والكبد.

المعدة والأمعاء والدماغ.

المعدة والأمعاء والرنقان.

[1]



الشكل (1-2)

2- يوضح الشكل (1-2) تركيب القلب.

مل بخط بين الوظيفة ورمز جزء القلب المناسب:

الرمز

الوظيفة

س

يضخ الدم إلى أنحاء الجسم.

ص

يحمل دم بدون أكسجين.

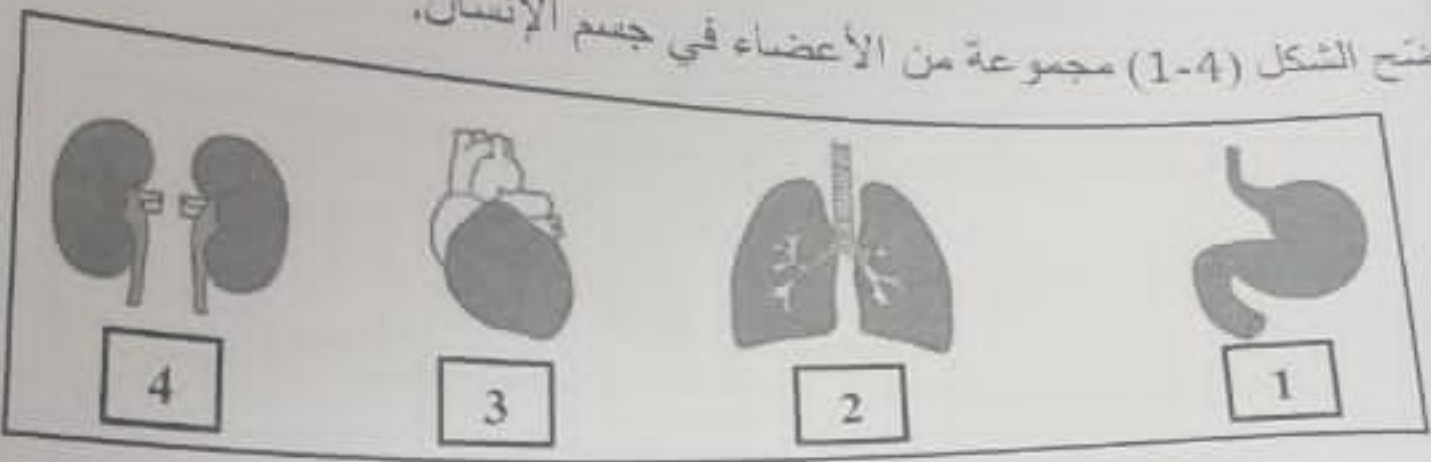
ل

يضخ الدم إلى الرئتين.

ع

| خطأ | صواب | العبارة   |
|-----|------|---|
|     |      | عند الشهيق، ينتقل الأكسجين المأخوذ من الهواء إلى الرئتين. |
|     |      | عند الزفير، نتخلص من ثاني أكسيد الكربون الناتج كفضلات.    |
|     |      | عند الشهيق، يخرج الهواء من الرئتين ويصغر حجمهما.          |

4- يوضح الشكل (1-4) مجموعة من الأعضاء في جسم الإنسان.



الشكل (1-4)

ما رقم الأعضاء التي توجد في منطقة الصدر؟  
 (ظل الشكل  أمام الإجابة الصحيحة)

- 1 و 2       1 و 3  
 1 و 3       2 و 4

5- ما وظيفة العضوين المعدة، والأمعاء؟  
 - وظيفة المعدة:

.....

- وظيفة الأمعاء:

[2] .....



6- هل يحتاج الشخص الذي تتوقف عنده كلية واحدة عن العمل إلى عملية غسيل الكلى؟  
(ظل الشكل  أمام الإجابة الصحيحة)

نعم.  لا.

فسر إجابتك: ..... [1]

7- يوضح الشكل (1-7) أجزاء دماغ الإنسان.



الشكل (1-7)

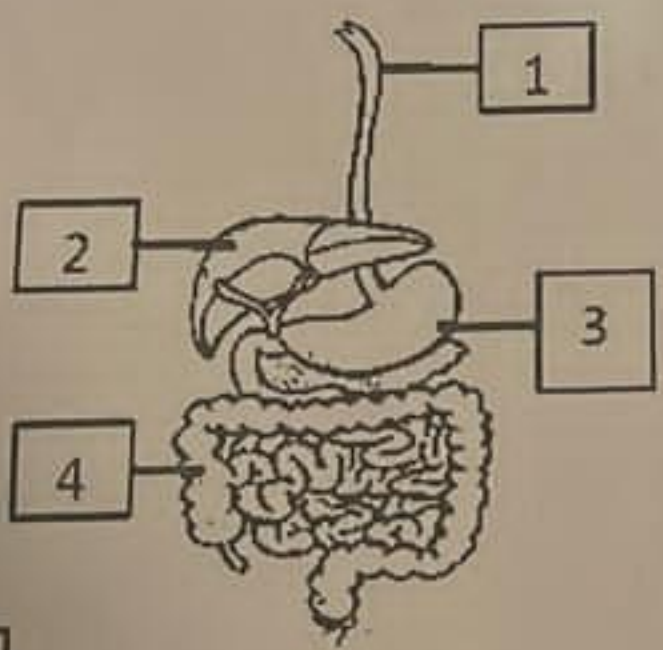
- سمِّ أجزاء الدماغ المحددة بالرموز (س) ، (ص) ، (ع).

(س) هو: .....

(ص) هو: .....

(ع) هو: ..... [2]

8- يوضح الشكل (1-8) الجهاز الهضمي في الإنسان.



الشكل (1-8)

[1]

ما رقم العضو المسؤول عن تخزين الطاقة  
تخليص الجسم من المواد السامة؟

ظل الشكل  أمام الإجابة الصحيحة)

2

1

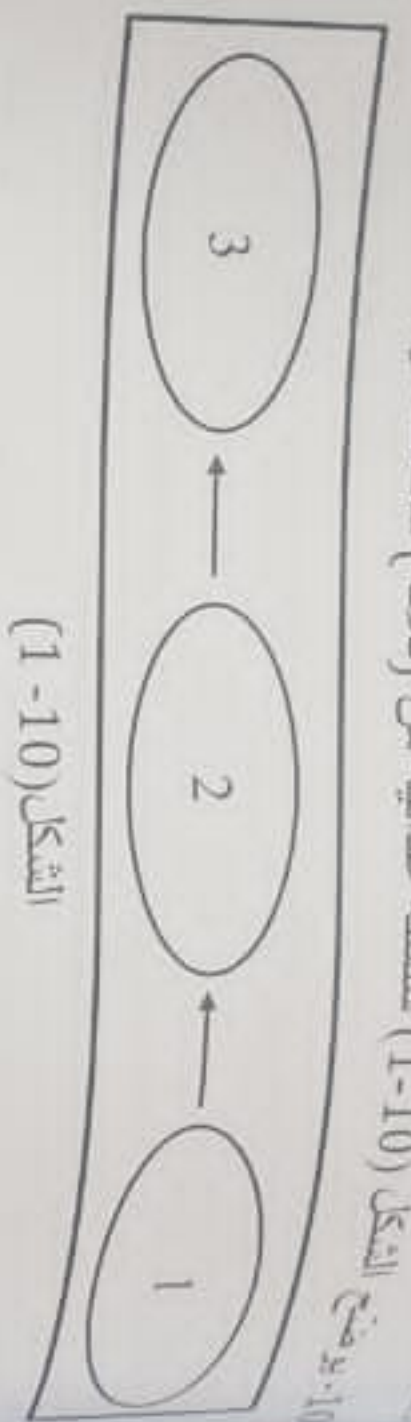
4

3

العبارة (٧) في المكان المناسب لكل عبارة من العبارات الآتية:

| العبارة                              | صواب | خطا |
|--------------------------------------|------|-----|
| مثال يوضح سلسلة غذائية صحيحة.        |      |     |
| العلاقة الغذائية بين الكائنات الحية. |      |     |
| السلسلة الغذائية يعني "تغذي عليها".  |      |     |

الشكل (1-10) سلسلة غذائية من (ثلاثة) كائنات حية.



الشكل (1-10)

يعلق على الكائن رقم (1) بكائن مستهلك.  
 أمام الإجابة الصحيحة)  أمام الشكل

لا  نعم

فسر إجابتك:..... [2]

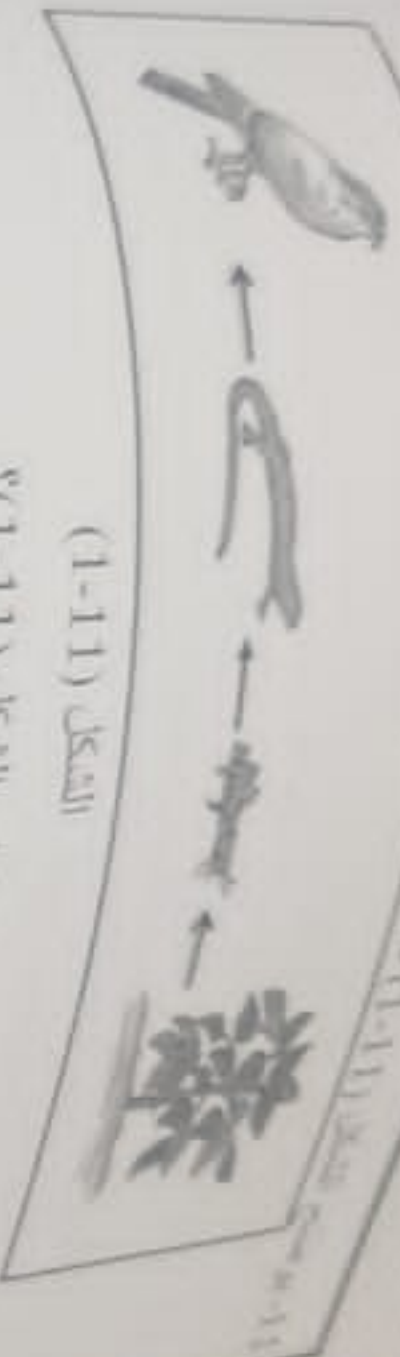
رتب الرقم الذي يوضح ترتيب (الماعز) وترتيب (الذئب) بالسلسلة الغذائية

الشكل (1-10).

ترتيب (الماعز): .....

ترتيب (الذئب): .....





الشكل (1-11)

الشكل (1-11)؟

السلطة الغذائية في

السلطة الغذائية في

السلطة الغذائية في

السلطة الغذائية في

السلطة الغذائية في

السلطة الغذائية في

12- أكمل العبارة الآتية مستخدماً الكلمات الموجودة في الصندوق.

|                 |          |        |
|-----------------|----------|--------|
| الأمطار الحمضية | المغذيات | التلوث |
|-----------------|----------|--------|

تضعف النباتات بسبب نقص ..... و يعتبر هذا نوع من ..... تكون  
نتيجة ..... [2]

13- يوضح الشكل (1-13) مصادر طاقة مختلفة.



- (4) (3) (2) (1)

الشكل (1-13)

أر قم مصدر الطاقة في الشكل (1-13) الذي يتسبب في تلوث الهواء؟  
(ظل الشكل  أمام الإجابة الصحيحة)

- [1] 4  3  2  1

العلماء الذين يقطعون أشجار الغابات.

[2]

الشكل (1-15) خلط سادة صلبة مع ماء نظيف.

لا يمكن رؤية المادة الصلبة في المحلول الناتج.



الشكل (1-15)

[1]

أي تعبير من التعبيرات الآتية قابل للعكس؟  
الشكل □ أمام الإجابة الصحيحة

انصهار الثلج.

خبز الكعك.

[1]

احتراق عود الثقاب.

غلي البيض.

كل العبارة الآتية مستخدمة الكلمات الموجودة في الصندوق.

مذابة

محلولاً

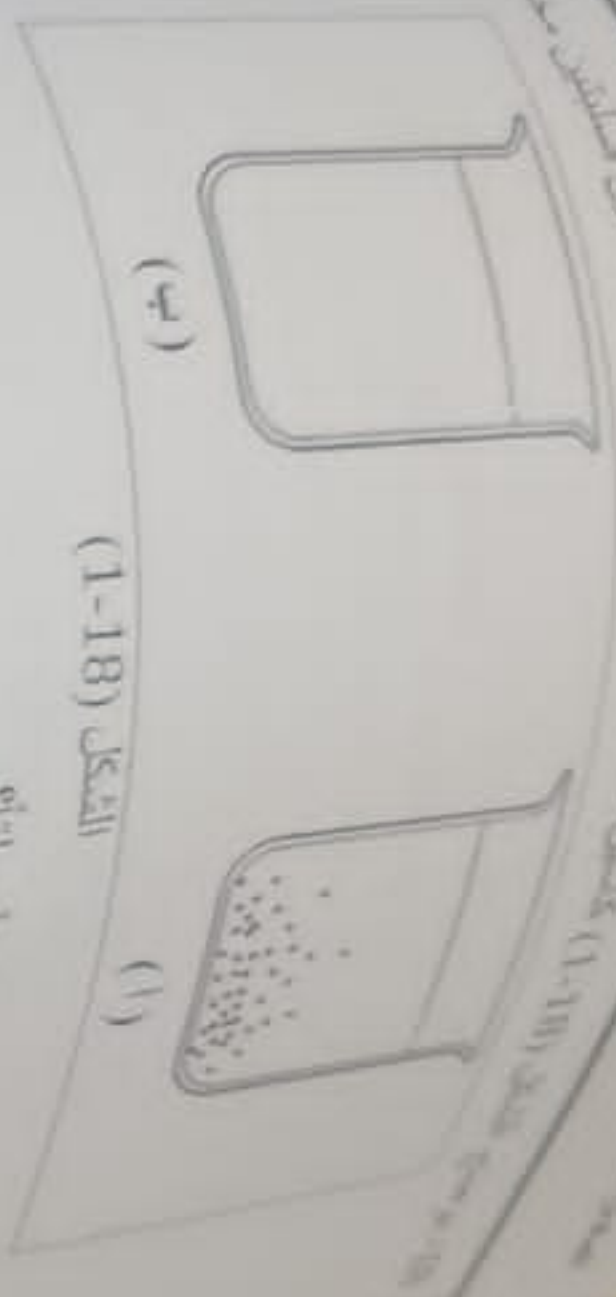
مُذَيبة

يعتبر ماء البحر ..... حيث يتكون من الملح و هو

[2] مادة ..... والماء و هو مادة .....

6





يشع/7



الشكل (1-18) (ب) (ا)

الشكل الذي تكون فيه محلول لا متجانس  
الشكل الإجابة الصحيحة (ب) (ا)

19- يوضح الشكل (1-19) أربعة مواد صلبة مختلفة.

|   |   |  |   |
|---|---|--|---|
|  |  |  |  |
| فاصوليا   | سكر   | ذرة  | ملح   |
| 4   | 3   | 2  | 1   |

الشكل (1-19)

أي المواد في الشكل (1-19) تكون محلول لا عند خلطها في لتر ماء نظيف؟  
ظل الشكل أمام الإجابة الصحيحة

1 أو 3

2 أو 3

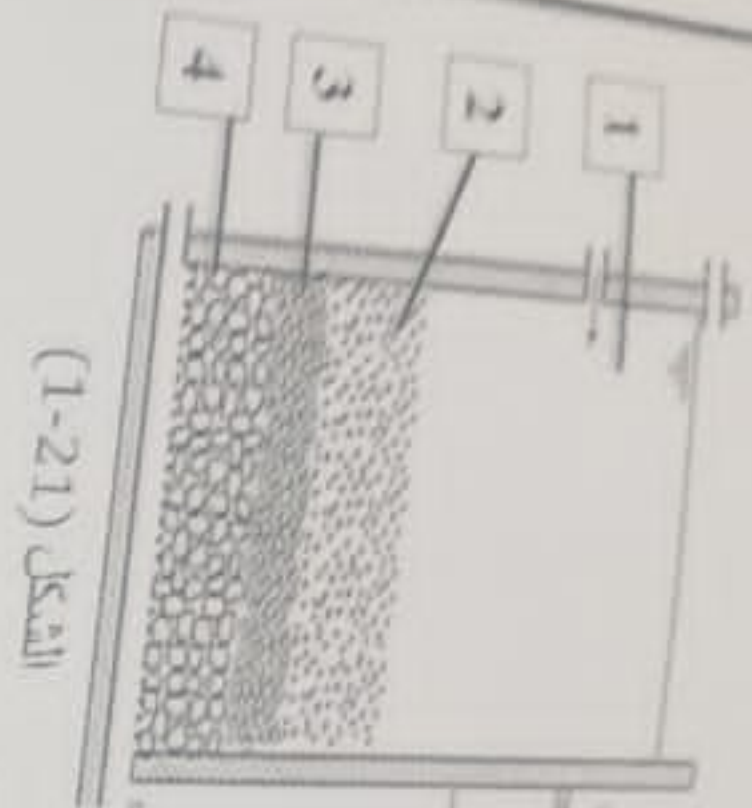
[1]

2 و 4



صحة المسائل العلم الدراسي

صحة المسائل العلم الدراسي  
 صحت المسائل العلم الدراسي  
 صحت المسائل العلم الدراسي



المشكل (1-21)

[2]

| رمال خشنة | رمال ناعمة | حصي | تربة |
|-----------|------------|-----|------|
|           |            |     | 1    |

المحول (1-21)

الشعاعي؟  
 يتحول السكر ينوب بشكل أسرع في المشعاعي؟  
 الشكل □ أمام الإجابة الصحيحة

[1]

- 60°C □
- 100°C □
- 40°C □
- 80°C □

عينة (أ) في المكان المناسب لكل عبارة من العبارات الآتية.

| خطأ | صواب | المعبارة                                     |
|-----|------|--|
|     |      | تعرضت للتزيان تسمى المادة المؤيبيية.         |
|     |      | الذبلية للتزيان محلولاً عندما تنوب في الماء. |
|     |      | النقبة من جزينات مواد مختلفة.                |

[2]

6

يتبع/و