

شكراً لتحميلك هذا الملف من موقع المناهج العمانية



نموذج أسئلة الاختبار الرسمي لمحافظة (مسقط)

[موقع المناهج](#) ← [المناهج العمانية](#) ← [الصف السادس](#) ← [علوم](#) ← [الفصل الأول](#) ← [الملف](#)

تاريخ نشر الملف على موقع المناهج: 06:03:07 2023-01-15

التواصل الاجتماعي بحسب الصف السادس



روابط مواد الصف السادس على تلغرام

[الرياضيات](#)

[اللغة الانجليزية](#)

[اللغة العربية](#)

[التربية الاسلامية](#)

المزيد من الملفات بحسب الصف السادس والمادة علوم في الفصل الأول

نموذج اختبار نهائي الفصل الأول مع نموذج الإجابة	1
مراجعة عامة للوحدة الأولى	2
ملخص المادة	3
نشاط درس الكائنات الدقيقة مع نموذج الإجابة	4
نشاط درس الكائنات الدقيقة والغذاء	5

(2)

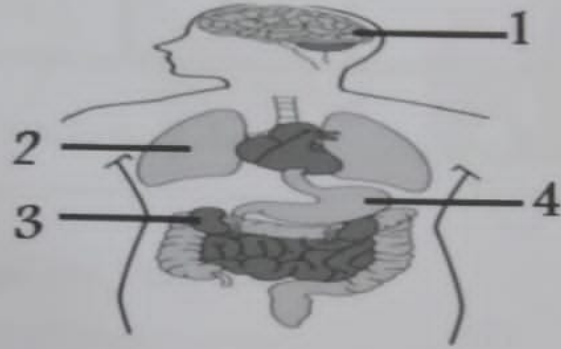
الصف : السادس

المادة : العلوم

الدور الأول - الفصل الدراسي الأول - العام الدراسي 2023/2022م

السؤال الثاني

(1) يوضح الشكل الآتي الأعضاء التي يتרכب منها جسم الإنسان.



(أ) ما رقم العضو الذي يحتاج إلى عملية غسل مستمرة إذا توقف عن القيام بوظيفته؟ (1)

1 ○

2 ○

3 ○

4 ○

(ظلل الإجابة الصحيحة)

(ب) ضع علامة (✓) أمام كل عبارة من العبارات الآتية في الجدول ادناه . (2)

خطأ	صواب	العبارة
		يعد الجزء المسؤول عن عملية التنفس هو الرئة.
		يتم هضم الطعام في المعدة بالعصارة الهضمية.
		تسمى الأجزاء الخارجية بالجسم بالأعضاء.
		تتحكم الأمعاء في جميع أعضاء الجسم.

يتبع/3

(6)

المادة : العلوم

الدور الأول - الفصل الدراسي الأول - العام الدراسي 2022/2023م

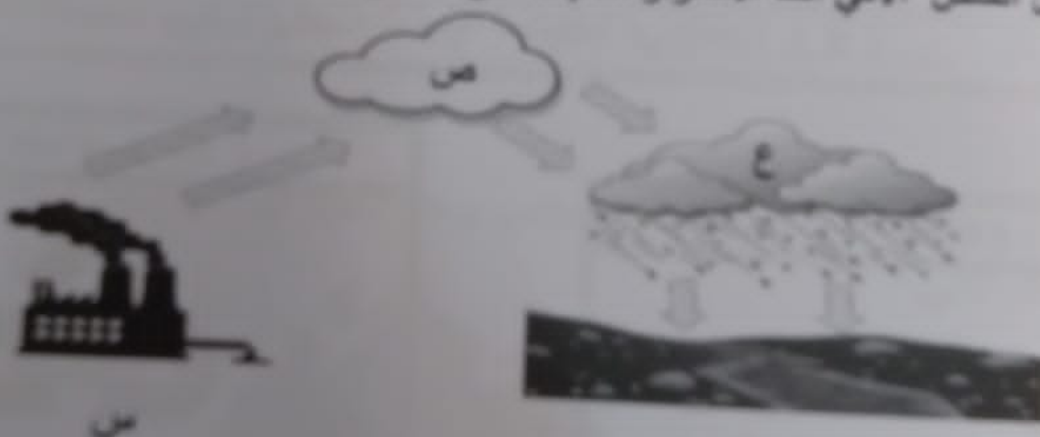
السؤال الخامس

- (1) ما الغاز السام الناتج من انبعاث عوادم السيارات القديمة: (اكتب الإجابة الصحيحة) (1)
- ثاني أكسيد الكربون .
 - الهيدروجين .
 - أول أكسيد الكربون .
 - النيتروجين .

(ب) اكتب اسم المرض الذي يصيب الإنسان نتيجة تعرضه لتلوث الهواء

(1) _____

(ج) يمثل الشكل الآتي أحد الأضرار الناجمة عن الممارسات الخاطئة



س

(1) ضع علامة (✓) أمام كل عبارة من العبارات الآتية في الجدول التالي :

صواب	خطأ	العبارة
		تتفاعل الغازات الناتجة من (س) مع (ع) لتكوين (ص)
		الجزء (ص) تعد التربة بالعناصر الغذائية

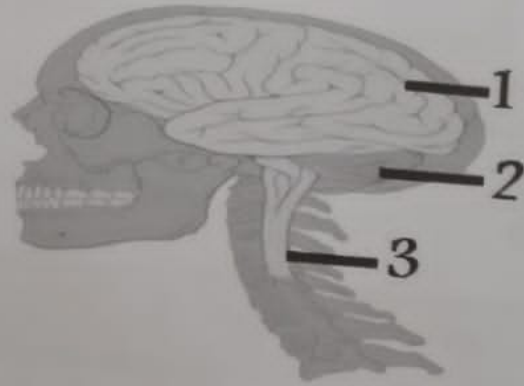
تابع السؤال الثاني
 (ج) يوضح المخطط البياني الآتي معدل النبض / دقيقة لأربع حيوانات (A - B - C - D) .

رمز الكائن الحي	A	B	C	D
معدل النبض / دقيقة	148	103	70	60

- (1) 1. ما رمز الكائن الحي الأكبر حجماً من بين الكائنات الحية بالجدول؟

- (1) 2. ماذا تتوقع أن يحدث لمعدل النبض لكل دقيقة للكائن الحي أثناء الجري؟

(د) يوضح الشكل الآتي تركيب الجهاز العصبي



حدد رقم الجزء المسؤول عن:

- (1) الاستماع للقرآن الكريم

- (1) التوازن في جسمك

السؤال الرابع

يوضح الشكل الآتي عملية صنع الغذاء في النبات .



(1) (قفل الإجابة الصحيحة)

(أ) ما الغاز المشار إليه بالرقم (3)؟

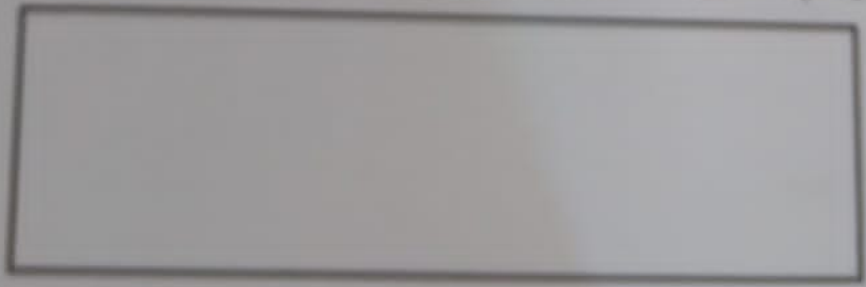
- النيتروجين
- ثاني أكسيد الكربون
- أكسجين
- ثاني أكسيد الكبريت

(ب) اذكر اثنين من العوامل التي تحتاجها النباتات لصنع غذائها. (2)

..... (1)

..... (2)

(ج) ارسم الشكل المشار إليه بالرقم (1) الذي يمثل أحد خطوات صنع الغذاء. (1)



(8)

المادة: العلوم الصف: السادس
الدور الأول - الفصل الدراسي الأول-العام الدراسي 2023/2022م

السؤال السابع

- (1) (ظل الإجابة الصحيحة) جميع ما يلي صحيح بالنسبة للمادة النقية معدا:
- جزيئاتها متشابهة.
 - تترايط كيميائيا .
 - تفصل بسهولة .
 - تختلط كيميائيا .

- (2) (ب) أكمل جدول المقارنة أدناه :-

التغيرات غير القابلة للعكس	التغيرات القابلة للعكس
(1).....	تغيرات فيزيائية
يتغير تركيب المادة	(2)

(ج) قامت جماعة الكشافة في الصف السادس برحلة تخيم حيث تم اشعال الخشب اثناء المساء كما في الشكل الاتي.



(1)

- (1) (ظل الإجابة الصحيحة)

هل هذا التغير تغير قابل للعكس:

نعم لا

فسر اجابتك

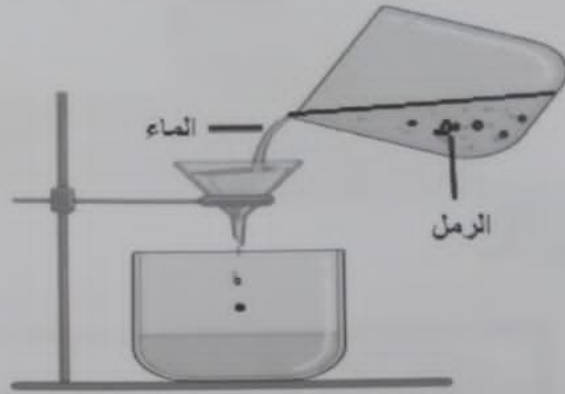
.....

(9)

المادة: العلوم الصف: السادس
الدور الأول - الفصل الدراسي الأول - العام الدراسي 2023/2022م

السؤال الثامن

يوضح الرسم التخطيطي بالشكل الآتي استقصاء علمي قام بها طلاب الصف السادس لفصل الرمل عن الماء.



- (أ) ما الطريقة التي تم من خلالها فصل مادة الرمل والماء؟ (ظل الإجابة الصحيحة) (1)
- الذوبان .
 الترشيح .
 التسخين .
 التكتيف .

(ب) ماذا تسمى المادة التي تعرضت للذوبان؟

(1)

(ج) صنف المواد التالية إلى مواد قابلة للذوبان ومواد غير قابلة للذوبان (2)

العينات	قابلة لذوبان	غير قابلة لذوبان
الحصى في الماء		
السكر في الماء		
أوراق النعناع في الماء		
كرات الخزر في الماء		

السؤال السادس

(أ) توضح الصورة الآتية سلوك يقوم به احد الأشخاص .



هل هذا السلوك يضر بالبيئة :

نعم لا

فسر اجابتك

(1) (ظلل الإجابة الصحيحة)

(2) (ب) صل بين عمود إعادة التدوير (A) وعمود النتيجة المتوقعة في العمود (B)

النتيجة المتوقعة (B)

تقليل الطاقة المستخدمة في
عملية استخراج المعدن.

إعادة تدوير (A)



تقليل عدد الأشجار المقطوعة.

(11)

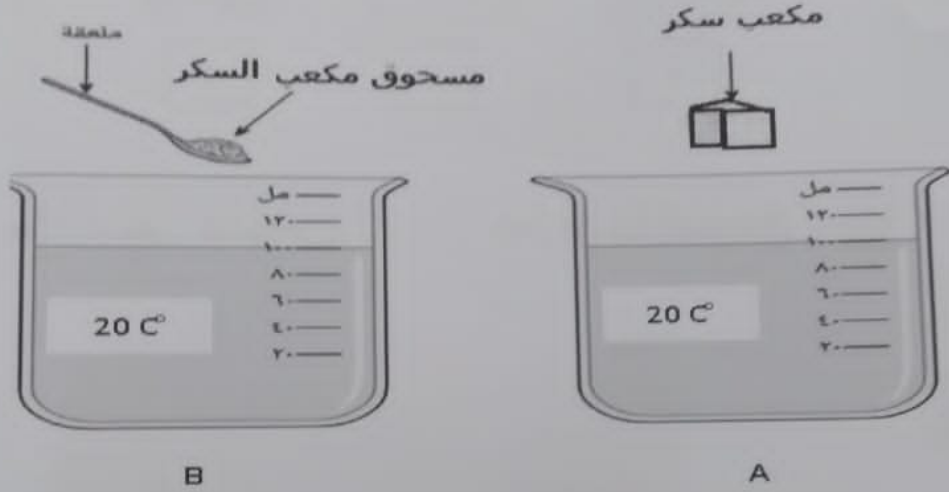
المادة: العلوم الصف: السادس

الدور الأول - الفصل الدراسي الأول - العام الدراسي 2023/2022م

السؤال العاشر

(أ) يوضح الشكل تجربة قام بها طالبان بعمل استقصاء لمعرفة العوامل التي تؤثر على سرعة الذوبان.

(علما بأنهما استخدمتا نفس كمية الماء ونفس حجم السكر).



تكون سرعة الذوبان أكبر في الكأس؟

B

A

فسر إجابتك.

(ظل الإجابة الصحيحة)

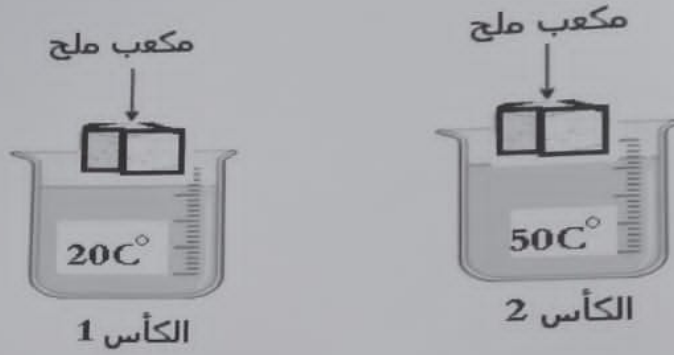
(1)

.....

(12) المادة: العلوم
الدور الأول - الفصل الدراسي الأول - العام الدراسي 2023/2022م
الصف: السادس

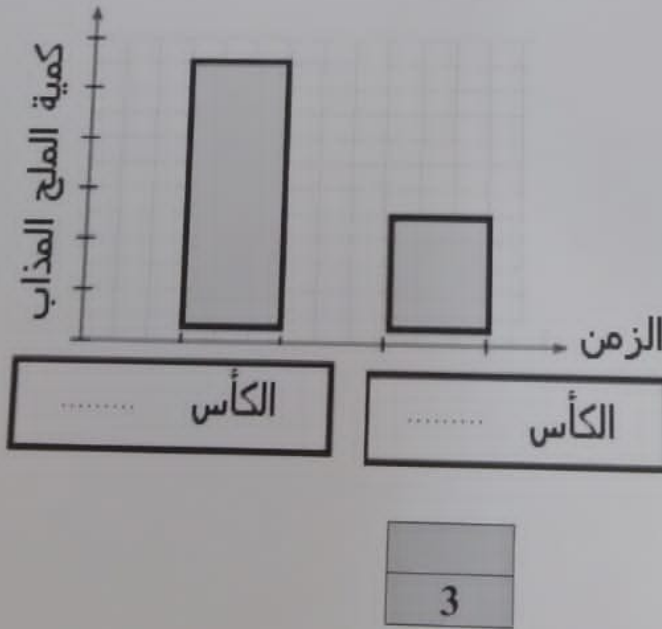
تابع السؤال العاشر

ب) قامت سعاد بعمل استقصاء عن تأثير حجم حبيبات الملح على عملية الذوبان كما في الشكل:



(2)

وسجلت البيانات في الرسم البياني الآتي:
ساعد سعاد في أكمال المعلومات على الرسم البياني



انتهت الأسئلة مع الدعاء للجميع بالتوفيق والنجاح

م2

سرعة

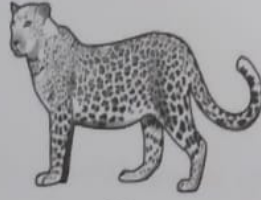
12/

(4)

المادة: العلوم
الصف: السادس
الدور الأول - الفصل الدراسي الأول - العام الدراسي 2023/2022م

السؤال الثالث

(1) (ظل الإجابة الصحيحة)
أ) جميع ما يلي تعتبر كائنات مفترسة ماعدا :



ب) ماذا تسمى الحيوانات المستهلكة التي تأكل حيوانات أخرى؟

(1)

.....

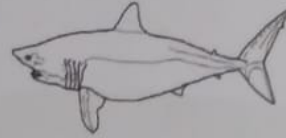
ج) يوضح الشكل الاتي ثلاث كائنات حية مختلفة.



سمك



طحالب



سمك القرش

(1) ما الموطن الطبيعي الذي تنتمي إليه الكائنات في الشكل السابق.....

(2) أكتب السلسلة الغذائية بشكل صحيح.

(1)

..... ←

4

أجب عن جميع الأسئلة الآتية

السؤال الأول

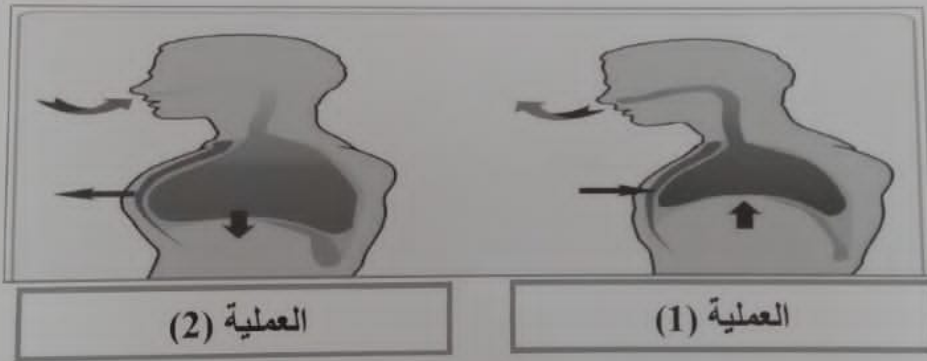
(أ) ما العضو الذي يضخ الدم إلى جميع أجزاء الجسم؟ (ظلل الإجابة الصحيحة)

- الرئة
 ○ المعدة
 ○ الدماغ
 ○ القلب

(2) ب) أكمل الجدول الآتي بما يتناسب مع كل عضو والجهاز الذي ينتمي إليه

اسم العضو	الجهاز الذي ينتمي له
الدماغ	الجهاز (1)
(2).....	الجهاز الإخراجي

(ج) يوضح الشكل الآتي عمليتان تحدثان في جسم الإنسان.



حدد اسم العمليتان رقم (1) ورقم (2) بالشكل.

(1) :

(1) :