

تم تحميل هذا الملف من موقع المناهج العُمانية



*للحصول على أوراق عمل لجميع الصفوف وجميع المواد اضغط هنا

<https://almanahj.com/om>

* للحصول على أوراق عمل لجميع مواد الصف السادس اضغط هنا

<https://almanahj.com/om/6>

* للحصول على جميع أوراق الصف السادس في مادة علوم ولجميع الفصول, اضغط هنا

<https://almanahj.com/om/6science>

* للحصول على أوراق عمل لجميع مواد الصف السادس في مادة علوم الخاصة بـ الفصل الأول اضغط هنا

<https://almanahj.com/om/6science1>

* لتحميل كتب جميع المواد في جميع الفصول للـ الصف السادس اضغط هنا

<https://almanahj.com/om/grade6>

للتحدث إلى بوت المناهج العُمانية على تلغرام: اضغط هنا

https://t.me/omcourse_bot

الإجابة في نفس الورقة



سلطنة عمان

وزارة التربية والتعليم

المديرية العامة للتربية والتعليم بمحافظة شمال الباطنة

امتحان نهاية الفصل الدراسي الأول - الدور الأول - الصف السادس

العام الدراسي / 2018 - 2019

الدرجة:

40

المادة : علوم

اسم الطالب:

زمن الإجابة : ساعة ونصف

الصف: سادس /

السؤال الأول:

[1]

1] وظيفة الجمجمة هي : (ضلل الإجابة الصحيحة)

حماية الدماغ

تتحكم في التوازن

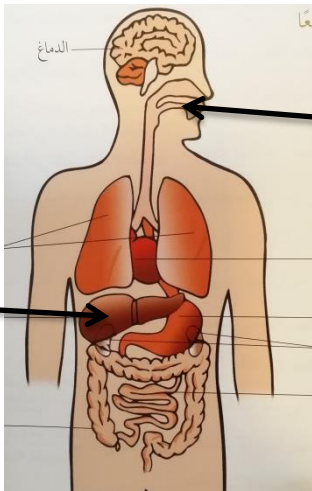
تتحكم في الكلام

ترسل رسائل عصبية إلى العضلات لجعلها تتحرك

2] تمعن في الشكل ثم أجب عن الأسئلة

[1]

أ) ما اسم الجهاز؟



[1]

ب) وظيفة العضو المشار إليه بـ (1)

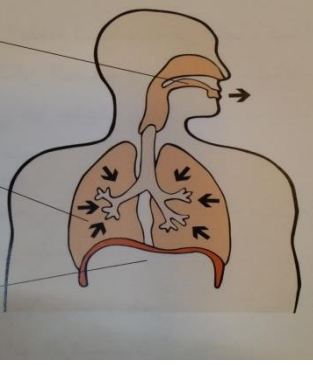
[1]

ج) لماذا يفضل وضع الطعام في الجزء رقم (3) لفترة؟

السؤال الثاني:

الرسم التوضيحي يمثل عملية :

[1]



(ضلل الإجابة الصحيحة)

الشهيق

الايخراج

الزفير

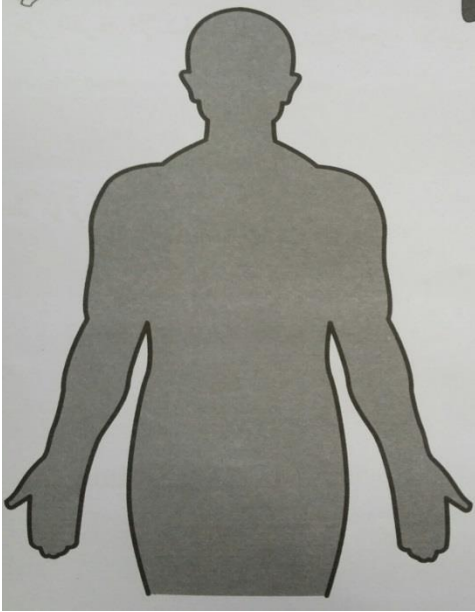
التنفس

السؤال الثالث :

انظر للشكل المقابل ثم أجب عن الأسئلة

أ) حدد موقع الكلى .

[1]



[1]

ب) ماذا يحدث إذا توقف هذا العضو عن العمل ؟

[2]

ج) اقترح طريقتين للتغلب على هذه المشكلة.

-1

-2

السؤال الرابع:

تمعن الصورة المقابلة ثم اجب عن الآتي:

[1]



أ) ماذا يحدث لددقات قلبه ؟

ب) فسر سبب ذلك:

السؤال الخامس:

- [1] 1 - الترتيب الصحيح للكائنات الحية في العلاقات الغذائية الآتية تمثلها السلسلة الغذائية : (ضلل الإجابة الصحيحة)
- طائر - سبانخ - يرقة إنسان - عشب - خروف
- حشائش - أرنب - ثعلب كلب - إنسان - دجاجة

2- يوضح الرسم الذي أمامك كيفية صنع النباتات للغذاء.

تمعن في الرسم وأجب عن الأسئلة :

أ - يمثل الرقم (1) : (ضلل الإجابة الصحيحة)

الأكسجين

ثاني أكسيد الكربون



(2)

ج- اكتب إحتياجات النبات الذي يشير إليه الرقم (2) على الرسم.

د- ما أهمية إمتصاص النباتات للطاقة من الشمس؟

.....

.....

السؤال السادس:

ذهب طلاب الصف السادس لزيارة حديقة حيوانات لإستقصاء الموطن الطبيعي للحيوانات :

[1] أ- تقصد بالموطن الطبيعي : (أكمل)

[1] ب - صنف الكائنات التالية إلى منتجة ومستهلكة

(طحالب - جراد - ضفدع - سمك - سمك القرش)

..... ، ، ،

[1] ج- حدد عامل سلبي واحد ينتج عن إزالة النباتات في منطقتك.

.....

[1] د- كل مما يلي يعتبر من ملوثات الهواء ما عدا : (ضلل الإجابة الصحيحة)

غازات المصانع

تقليم النباتات

الأتربة

الدخان

السؤال السابع:

(من الحلول المتبعة لحل مشكلة التخلص من النفايات إعادة تدويرها)

[1] أ) ماذا يقصد بإعادة التدوير ؟

.....

[1] ب) ما مدى أهمية إعادة التدوير على بيئتك ؟

.....

[2] ج) اقترح ثلاث إجراءات تشجع بها عائلتك على حماية البيئة .

.....

.....

.....

د) الإجراء الصحيح الذي قام به خالد للتقليل من ظاهرة الإحتباس الحراري : (ضلل الإجابة الصحيحة)

- تسميد التربة من فترة لأخرى .
 قطع الأشجار من حديقة منزله .
 بناء السدود .
 تشغيل أجهزة المنزل بالطاقة الشمسية .

السؤال الثامن:

[1] 1- التغير في المادة الذي يمكن عكسه هو : (ضلل الإجابة الصحيحة)

- انصهار الثلج
 تفقت الحصى
 حرق الخشب
 حرق السكر

2- الصور الآتية توضح بعض أنواع المخاليط

-  رمل وماء
2
-  ملح وماء
1
-  طحين وماء
3
-  حبات فول وماء
4

[1] المواد الموجودة في المخاليط أعلاه القابلة للذوبان هي : (ضلل الإجابة الصحيحة)

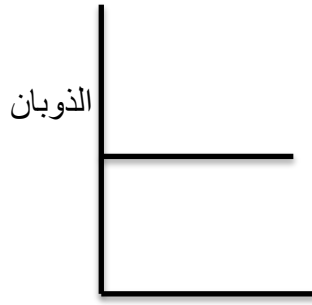
- 1
 2
 3
 4

[1] 3- أي الرسم يدل على العلاقة بين ذوبان السكر ودرجة الحرارة :

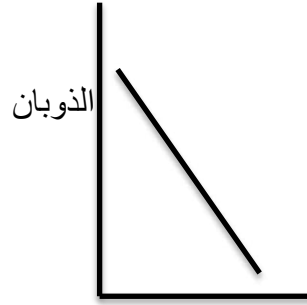
(ضلل الإجابة الصحيحة)



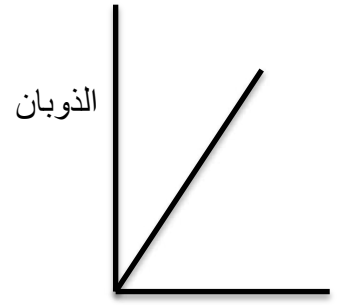
الحرارة



الحرارة



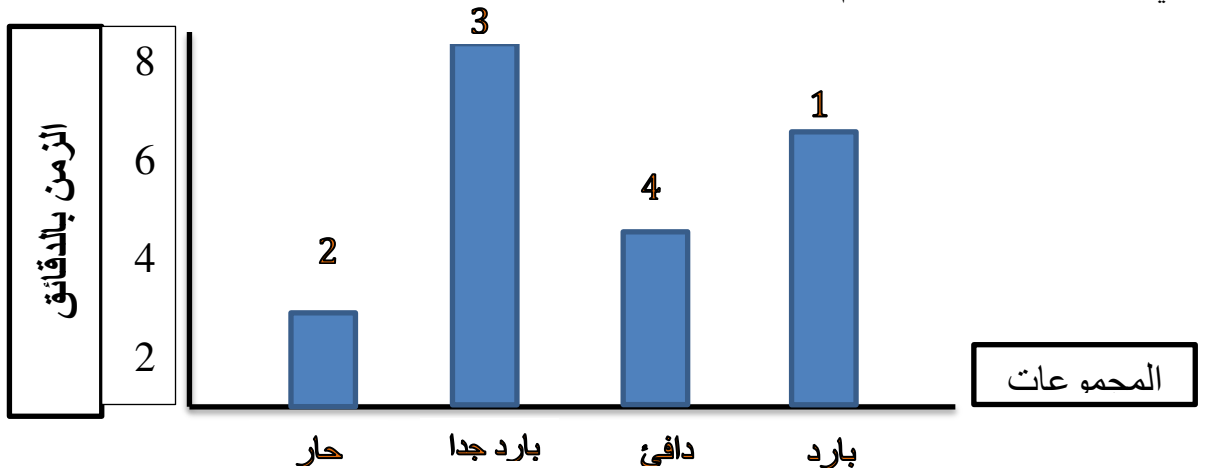
الحرارة



الحرارة

السؤال التاسع:

1- قامت مجموعة من طلاب الصف السادس بإختبار تأثير درجة الحرارة على سرعة الذوبان وذلك بإذابة نفس الكمية من السكر في درجات حرارة مختلفة وتم تمثيل الاختبار بهذا الرسم



استنادا للرسم اعلاه أجب عن الأسئلة التالية :

أ - أي المجموعات تتوقع درجة حرارتها أعلى : (ضلل الإجابة الصحيحة)

[1]

4 ○

3 ○

2 ○

1 ○

فسر ذلك.

ب- كيف يمكن للمجموعة الثانية أن تزيد من سرعة ذوبان السكر ؟

[1]

ج- ماذا يمكن أن نسمي كلا من الماء والسكر .

[1]

(أكمل)

السكر.....

الماء.....

السؤال العاشر:

[1] 1- قام أحمد بخلط برادة الحديد مع الرمل ، هل يستطيع أحمد بعد ذلك أن يفصلهما عن بعض :

(ضلل الإجابة الصحيحة) نعم لا

فسر ذلك :

[1] 2- صل بين العمود (أ) مع ما يناسبه من العمود (ب):

العمود (ب)

العمود (أ)

يذوب

ماء + ملح

لا يذوب

رمل + حليب

[2] 3- أي من المواد التالية يمكن فصلها وأيها لا يمكن فصلها.
(ضع علامة ✓ في المربع)

لا يمكن فصلها

يمكن فصلها

برادة حديد ورمل

سكر وماء

خرز ورمل

ملح ورمل

موضوع الدرس	مستوى التعلم	رقم الهدف	معلومات أخرى	رقم الصفحة	الدرجة	الإجابة	المفردة	رقم السؤال	الوحدة
ما وظيفة الدماغ	المعرفة	6Bh3		22	1	تحمي الدماغ	-	1	الأولى
الرنثان والتنفس	تطبيق	6E06	-	17	1	الشهيق	-	2	
الجهاز الهضمي	معرفة	6Bh1	-	18	1	الجهاز الهضمي	أ	3	
					1	امتصاص الغذاء	ب		
					1	المعدة	ج		
					1	من اجل تفاعل الطعام مع اللعباب	د		

موضوع الدرس	مستوى التعلم	رقم الهدف	معلومات أخرى	رقم الصفحة	الدرجة	الإجابة	المفردة	رقم السؤال	الوحدة
ما وظيفة الكليتين	تطبيق	6Ep2		20	1	الرسم الصحيح على الصورة	أ	4	الأولى
					1	الفشل الكلي	ب		
			يكتفي باجابة واحدة		1	-غسيل الكلى زرع الكلى	ج		
دقات القلب و النبض	أستدلال	6Ep1	-	14	1	يزيد	أ	5	
			-		1	من أجل ضخ كمية أكبر من الدم	ب		

الوحدة	رقم السؤال	المفردة	الإجابة	الدرجة	رقم الصفحة	معلومات أخرى	رقم الهدف	مستوى التعلم	موضوع الدرس	
الثانية	6	أ	حشائش - ارنب - ثعلب	1			6Ep2	تطبيق	السلاسل الغذائية (النباتات)	
		ب	ثاني اكسيد الكربون	1				معرفة		
		ج	الماء	1						
		د	تحويل الماء وثاني أكسيد الكربون الي سكر و اكسجين	1						
	7	أ	المكان الذي تعيش فيه الكائنات الحية	1			- عند الاجابة الكاملة يعطى 3 درجات	6Ep1	معرفة	السلال الغذائية في الموطن الطبيعي
		ب	منتج - مستهلك - مستهلك - مستهلك				- عند الاجابة على 2 أو 3 يعطى درجتان		استدلال	الكائنات الحية المستهلكة
		ج	تموت الحيوانات						تطبيق	الكائنات الحية المستهلكة
		د	تقليم النباتات						استدلال	تلوث الهواء

الوحدة

الثانية

موضوع الدرس	مستوى التعلم	رقم الهدف	معلومات أخرى	رقم الصفحة	الدرجة	الإجابة	المفردة	رقم السؤال	
اعادة التدوير	معرفة				1	اعادة معالجة الاشياء حتى يمكن استخدامها مرة أخرى	أ	8	
اعادة التدوير	استدلال				1	الحفاظ على المواد الطبيعية	ب		
الاعتناء بالبيئة	تطبيق		يكتفي باجابة واحدة		1	عدم قطع الاشجار زراعة المسطحات الخضراء التقليل من انبعاث الغازات	ج		
الاعتناء بالبيئة	استدلال				1	تشغيل اجهزة المنزل بالطاقة الشمسية	د		